

## **Разрабатываемые нормативно-правовые акты по совершенствованию архитектурного облика городов и сел РС(Я)**

1. Проект внесения изменений в Постановление Правительства РС(Я) от 8 декабря 2011 г. **№598 «О порядке согласования технических заданий и заданий на проектирование объектов капитального строительства в РС(Я)».**
2. Проект Постановления Правительства РС(Я) «Об утверждении порядка предоставления решения **о согласовании архитектурно-градостроительного облика** объектов капитального строительства на территории РС(Я)».
3. Проект НПА «О своде правил внешнего оформления (дизайн-коде)»

**СОГЛАСОВАНИЕ  
АРХИТЕКТУРНО-  
ГРАДОСТРОИТЕЛ  
Ь-НОГО ОБЛИКА  
ОБЪЕКТА  
КАПИТАЛЬНОГО  
СТРОИТЕЛЬСТВА**



1

КАК СОСТАВИТЬ ГРАФИЧЕСКУЮ  
ЧАСТЬ?

ТИТУЛЬНЫЙ  
ЛИСТ (С  
ОБЛОЖКОЙ)



Открытое акционерное общество  
«Сибирская инвестиционная архитектурно-строительная компания»

Заказчик: АО "СО ЕЭС"  
Шифр: 17/я/03  
Инв.номер:

Эскизный проект

Административное здание АО «СО ЕЭС» для размещения  
Филиала АО «СО ЕЭС» Якутское РДУ по адресу: г. Якутск,  
ул.Полины Осипенко д.5



ПОДПИСЬ  
ЗАКАЗЧИКА И  
ИСПОЛНИТЕЛЯ



Открытое акционерное общество  
«Сибирская инвестиционная архитектурно-строительная компания»

Заказчик: АО "СО ЕЭС"  
Шифр: 17/я/03  
Инв.номер:24631

Эскизный проект

Административное здание АО «СО ЕЭС»  
для размещения Филиала АО «СО ЕЭС»  
Якутское РДУ по адресу: г. Якутск,  
ул.Полины Осипенко д.5

*Исполнительный директор*

*Главный инженер проекта*

*Главный архитектор проекта*



*М.Э. Ельский*

*М.П. Новиков*

*Д.В. Чернов*

# СОДЕРЖАНИЕ

СОДЕРЖАНИЕ		
№ п/п	Наименование листа	Примечание
1	2	3
	<b>ПОЯСНИТЕЛЬНАЯ ЗАПИСКА</b>	
1	Технико-экономические показатели	
2	Схема планировочной организации земельного участка	
3	Объемно-планировочные решения	
4	Конструктивные решения	
5	Внешний вид, наружная отделка	
6	Внутренняя отделка	
	<b>ПРИЛОЖЕНИЯ</b>	
1	Распоряжение №1000р от 23.06.2017г. "О внесении изменений в проект планировки и межевания территории квартала №30 городского округа "город Якутск"	3 листа
2	Проект планировки территории: - Чертеж планировки территории	1 лист
	- Схема расположения элемента планировочной структуры	1 лист
	- Схема использования территории в период подготовки проекта планировки территории	1 лист
	- Схема границ зон с особыми условиями использования территории	1 лист
3	Проект межевания территории: - Схема использования территории в период подготовки проекта межевания территории	1 лист
	- Чертеж межевания территории	1 лист
4	Письмо Департамента РС (Я) по охране объектов культурного наследия №01-21/363 от 09.08.2017	1 лист
5	Технические условия на благоустройство территории №1837-У.ИИП от 30.08.2017	2 листа
	<b>ГРАФИЧЕСКАЯ ЧАСТЬ</b>	
Лист 1	Фотофиксация современного состояния земельного участка. Фото 1	
Лист 2	Фотофиксация современного состояния земельного участка. Фото 2-5	
Лист 3	Ситуационная схема	
Лист 4	Схема генерального плана	
Лист 5	Схема движения пожарной техники	
Лист 6	Фасад по ул. Полины Осипенко.	
Лист 7	Фасад по ул. Леваневского.	
Лист 8	Дворовые фасады	
Лист 9	Разрез 1-1	
Лист 10	Разрез 2-2	
Лист 11	План 1 этажа	
Лист 12	План 2 этажа	
Лист 13	План 3 этажа	
Лист 14	План 4 этажа	
Лист 15	План кровли. Фрагмент плана на отм. +16,800	
Лист 16	Вспомогательный корпус. План. Разрез 1-1	
Лист 17	Развертка по ул. Полины Осипенко с учетом перспективной застройки	
Лист 18	Общий вид 1	

Лист 19	Общий вид 2	
Лист 20	Общий вид 3	
Лист 21	Общий вид 4	
Лист 22	Общий вид 5	
Лист 23	Общий вид 6	
Лист 24	Общий вид 7	
Лист 25	Общий вид 8	
Лист 26	Общий вид 9	
Лист 27	Общий вид 10	
Лист 28	Общий вид 11	
Лист 29	Общий вид 12	
Лист 30	Ночной вид 1	
Лист 31	Ночной вид 2	
Лист 32	Ночной вид 3	
Лист 33	Ночной вид 4	
Лист 34	Общий вид 13	
Лист 35	Общий вид 14	
Лист 36	Общий вид 15	

С учетом существующей застройки

С учетом перспективной застройки

ПОЯСНИТЕЛЬНАЯ  
ЗАПИСКА

**1**

ТЕХНИКО-ЭКОНОМИЧЕСКИЕ ПОКАЗАТЕЛИ

**2**

СХЕМА ПЛАНИРОВОЧНОЙ ОРГАНИЗАЦИИ ЗЕМЕЛЬНОГО УЧАСТКА

**3**

ОБЪЕМНО-ПЛАНИРОВОЧНОЕ РЕШЕНИЕ

**4**

КОНСТРУКТИВНОЕ РЕШЕНИЕ

**5**

ВНЕШНИЙ ВИД, НАРУЖНАЯ ОТДЕЛКА ФАСАДА

# ПОЯСНИТЕЛЬНАЯ ЗАПИСКА

1.ТЭП;  
2.СПОЗУ;  
3.ОБЪЕМНО-  
ПЛАНИРОВОЧНОЕ  
РЕШЕНИЕ;  
4.КОНСТРУКТИВНОЕ  
РЕШЕНИЕ;  
5.ВНЕШНИЙ ВИД,  
НАРУЖНАЯ ОТДЕЛКА  
ФАСАДА

## ПОЯСНИТЕЛЬНАЯ ЗАПИСКА

### 1 Техничко-экономические показатели

#### Техничко-экономические показатели по административному корпусу

1. Общая площадь (сумма площадей всех помещений)	- 2 989,92 м <sup>2</sup>
2. Площадь застройки(*)	- 1 704,67 м <sup>2</sup> в т.ч.:
2.1 площадь застройки по обводу цоколя	- 1 038,90 м <sup>2</sup>
2.2 площадь застройки, выходящая за абрис проекции здания (площадка на опорах, рампы)	- 665,77 м <sup>2</sup>
3. Строительный объем(*)	-17 438,4 м <sup>3</sup>
4. Общая площадь (*) (по СП 118.13330.2012 - в пределах внутренних поверхностей наружных стен)	- 3 332,65 м <sup>2</sup>
5. Полезная площадь(*)	- 2 794,94 м <sup>2</sup>
6. Расчетная площадь (расчет по СП 118.13330.2012)	- 2 758,63 м <sup>2</sup>

\* - расчет по СП 118.13330.2012

#### Техничко-экономические показатели по вспомогательному корпусу (\*)

1. Общая площадь	- 105,30 м <sup>2</sup>
2. Площадь застройки	- 129,70 м <sup>2</sup>
3. Полезная площадь	- 95,90 м <sup>2</sup>
4. Строительный объем	- 466,92 м <sup>3</sup>

### 2. Схема планировочной организации земельного участка.

Проектируемое здание находится в Квартале «30» Промышленного района г. Якутска на участке, ограниченном: с севера – ул. Леваневского, с востока – ул. Полины Осипенко. С западной и южной сторон к территории примыкают участки с хозяйственной и административной застройкой.

План организации земельного участка выполнен с учетом существующей застройки, прилегающих улиц и существующих инженерных коммуникаций, а также в соответствии с проектом планировки Квартала «30» Промышленного района г. Якутска.

В ходе подготовительных работ внесены изменения в проект планировки и межевания территории квартала №30 г. Якутска, в части расположения проектируемого объекта. Проект внесения изменений в проект планировки и межевания территории квартала «30» ГО «город Якутск» на земельный участок, утвержден Распоряжением Главы ОА города Якутска от 23.06.2017 г. №1000р (Приложение 1). К эскизному проекту прилагаются выкопировки с утвержденных ППТ и ПМТ (Приложения 2 и 3).

Рельеф площадки спокойный.

Перепад отметок на участке незначителен и составляет не более 1,0 м.

В районе строительства отсутствуют заповедные зоны и охраняемые государством исторические и археологические памятники, а также отсутствуют залежи полезных ископаемых. Археологические исследования выполнены экспедицией Музея археологии и этнографии СВФУ в 2017 году, результаты государственной историко-культурной экспертизы согласованы письмом Департамента РС (Я) по охране объектов культурного наследия №01-21/363 от 09.08.2017 (Приложение 4).

На территории запроектированы следующие здания и сооружения:

1. Административный корпус здания Филиала АО «СО ЕЭС» Якутское РДУ;
2. Вспомогательный корпус с отапливаемой автостоянкой на 2 машино-места, помещением дизель-генераторной установки и помещением инвентаря и средств малой механизации дворника;

Для общественных зданий административного назначения санитарно-защитная зона не регламентируется.

Хозяйственная площадка для мусоросборников расположена в 20 м от окон проектируемых и существующих зданий, а также от проектируемых площадок отдыха.

Проектом соблюдены все требования Федерального закона от 22.07.2008 N 123-ФЗ (ред. от 29.07.2017) «Технический регламент о требованиях пожарной безопасности».

Во избежание размыва территории паводковыми и поверхностными водами проектом предусмотрено благоустройство территории с использованием твердого покрытия проездов и площадок.

Отвод ливневых и талых вод с территории проектируемого здания осуществляется поверхностным способом по лоткам проездов с последующим выпуском ливневых и талых вод на прилегающие улицы Полины Осипенко и Леваневского.

Покрытия проездов запроектированы из двухслойного асфальтобетона на основании щебня и песка, и из декоративной тротуарной плитки с возможностью проезда пожарной техники. Пешеходные дорожки имеют покрытие из декоративной тротуарной плитки. Площадка для мусоросборников имеет асфальтобетонное покрытие.

По Техническому заданию на разработку проектной документации (далее – ТЗ) на въезде предусмотрено автоматическое противотаранное устройство и шлагбаум. На территории размещена площадка для курения, площадка для мусоросборников, площадка для досмотра автотранспорта охраной.

Здание административного корпуса имеет Г-образную форму с учетом конфигурации участка, ориентировано на восприятие с перекрестка ул. Леваневского и ул. Полины Осипенко.

Главный въезд предусмотрен со стороны ул. Леваневского.

Второй въезд на территорию предусмотрен со стороны ул. Полины Осипенко.

С учетом проезжей части улиц Леваневского и Полины Осипенко для





# -ТЕХНИЧЕСКИЕ УСЛОВИЯ НА БЛАГОУСТРОЙСТВ О

# -ЗАКЛЮЧЕНИЕ ОТ ДепОКН (ПРИ НЕОБХОДИМОСТИ)

ОКРУЖНАЯ АДМИНИСТРАЦИЯ  
ГОРОДА ЯКУТСКА  
пр.Ленина, 15, г. Якутск,  
Республика Саха (Якутия), 677020  
тел: 42-30-20, 42-10-31

официальный интернет сайт:  
e-mail: yakutsk-city.ru  
адрес электронной почты:  
yakutsk@sakha.ru



ДЬОКУУСКОЙ КУОРАТ  
УОКУРУКТААБЫ ДЬААЛАТТА  
Ленин пр. 15, г. Дьокуускай к.  
Саха Республиката. 677020  
тел: 42-30-20, 42-10-31

официальный интернет сайт:  
e-mail: yakutsk-city.ru  
электроннай почта аадырыһа:  
yakutsk@sakha.ru

## УПРАВЛЕНИЕ АРХИТЕКТУРЫ И ГРАДОСТРОИТЕЛЬНОЙ ПОЛИТИКИ

ул. Октябрьская, 20/1, г. Якутск, Республика Саха (Якутия), 677027, тел. (факс)(4112) 429091, [dgp.yakutsk@sakha.ru](mailto:dgp.yakutsk@sakha.ru)

от 30.08.2017 № 1037-УМ/17  
на №109-ДГ от 18.08.2017

### ТЕХНИЧЕСКИЕ УСЛОВИЯ

Выданы на земельный участок с кадастровым номером: 14:36:103015:690  
Тип документа: Технические условия на благоустройство территории

1. Предусмотреть проектом устройство асфальтобетонного заезда на территорию с улицы Леваневского, шириной не менее 6,5 метров с устройством бордюра по периметру заезда. Высота бордюра над поверхностью покрытия проезда по границе с тротуаром должна быть не менее 0,15 м. По границе проезда и озелененной территории устраивается бордюр высотой не менее 0,15 м. Радиусы закруглений проезжих частей принять не менее 5,5 м.
2. Предусмотреть строительство тротуаров шириной не менее 1,5 м с улиц Полины Осипенко и Леваневского на территорию объекта:
  - 2.1 Тротуары запроектировать с учётом сложившихся пешеходных путей, новые тротуары встроить в существующую сеть, при наличии.
  - 2.2 Обеспечить минимальное количество пересечений с транспортными коммуникациями в соответствии с параграфом 13, подраздела 2.2, раздела 2 Правил благоустройства городского округа «город Якутск».
  - 2.3 Обустроить съезды и заезды для маломобильных групп населения отвечающих требованиям СП 59.13330.2016 «Доступность зданий и сооружений для маломобильных групп населения».
  - 2.4 Покрытие тротуаров принять в соответствии с параграфом 4 подраздела 2.2, раздела 2 Правил благоустройства городского округа «город Якутск».
  - 2.5 Сопряжение поверхностей принять в соответствии с параграфом 5, подраздела 2.2, раздела Правил благоустройства городского округа «город Якутск».
3. Предусмотреть проектом площадку для стоянки автотранспорта согласно требованиям СП 59.13330.2016 «Доступность зданий и сооружений для маломобильных групп населения».
  - 3.1 Покрытие автостоянки принять асфальтобетонное.

Департамент  
Республики Саха (Якутия)  
по охране объектов культурного  
наследия



Саха Өрөспүүбүлүкэтин  
Культура ыһилинэтибэтин  
объектарын харыстабылгар  
департамена

ул. Курашова, д.30, корпус 1, г. Якутск, Республика Саха (Якутия), 677005, тел. 50-63-02,  
<http://depokn.sakha.gov.ru> E-mail: [depokn@sakha.gov.ru](mailto:depokn@sakha.gov.ru)

09.08. 2017 г. № 01-21/363

На № \_\_\_\_\_ от \_\_\_\_\_ 2017 г.

Директору Музея археологии,  
этнографии и истории  
высшей школы СВФУ  
Л.Л. Алексеевой

677000, г. Якутск, ул.  
Кулаковского, 48

#### О согласовании

В связи с Вашим обращением от 19.07.2017 г. № 81/1-02-37 о рассмотрении результатов государственной историко-культурной экспертизы (далее ГИКЭ) документации, обосновывающей наличие или отсутствие объектов культурного наследия, сообщаем:

Результаты рассмотрения акта ГИКЭ от 19.07.2017 года «Акт государственной историко-культурной экспертизы объекта «Здание АО "СО ЕЭС" для размещения Филиала АО "СО ЕЭС" Якутское РДУ» (проведенный аттестованным государственным экспертом Б.А. Базаровым), содержащего результаты исследований, в соответствии с которыми определяется наличие или отсутствие объектов, обладающих признаками объекта культурного наследия, на земельном участке для здания АО "СО ЕЭС" для размещения Филиала АО "СО ЕЭС" Якутское РДУ по адресу: г. Якутск, ул. Полины Осипенко, 5 (площадь землеотвода – 05, га, в границах кадастрового участка 14:36:103015:690), указывают на то, что на территории земельного участка реализации проектных решений по титулу «Здание АО «СО ЕЭС» для размещения Филиала АО «СО ЕЭС» Якутское РДУ по адресу: г. Якутск, ул. Полины Осипенко, 5» отсутствуют объекты культурного наследия, включенные в Единый государственный реестр объектов культурного наследия (памятников истории и культуры) народов Российской Федерации, и объекты, обладающие признаками объекта культурного (в т. ч. археологического) наследия.

Исправляемый земельный участок расположен вне зон охраны и защитных зон объектов культурного наследия.

Департамент Республики Саха (Якутия) по охране объектов культурного наследия согласен с заключением ГИКЭ.

Руководитель

А.А. Захарова

Слешов  
506-485

# ФОТОФИКСАЦИЯ СОВРЕМЕННОГО СОСТОЯНИЯ ЗЕМЕЛЬНОГО УЧАСТКА



Имя, И. Фамилия	Имя, И. Фамилия
Полное и короткое	Полное и короткое
Взросл. Умол. ИИ	Взросл. Умол. ИИ

111 01 02-1-01					
Муниципальное учреждение «СО ЕЭС» или его филиал Филиала АО «СО ЕЭС» Якутское РДУ по адресу: г. Якутск, ул.Полины Осипенко д.5					
Имя	Фамилия	Имя	Фамилия	Имя	Фамилия
И.И.И.	И.И.И.	И.И.И.	И.И.И.	И.И.И.	И.И.И.
Муниципальное учреждение	Муниципальное учреждение	Муниципальное учреждение	Муниципальное учреждение	Муниципальное учреждение	Муниципальное учреждение
г. Якутск	г. Якутск	г. Якутск	г. Якутск	г. Якутск	г. Якутск
г. Новосибирск	г. Новосибирск	г. Новосибирск	г. Новосибирск	г. Новосибирск	г. Новосибирск

# СИТУАЦИОННАЯ СХЕМА



Имя, Ф. И. О. автора	Имя, Ф. И. О. исполнителя	Имя, Ф. И. О. заказчика

№	Имя, Ф. И. О.	Подпись	Дата
1	Исполнитель	<i>[Signature]</i>	14.04.2011
2	Архитектор	<i>[Signature]</i>	14.04.2011
3	Проектировщик	<i>[Signature]</i>	14.04.2011
4	Г. Компр.	<i>[Signature]</i>	14.04.2011

Итого листов: 1/1		
Мультипримитивное здание на территории ООО «СЭС» для размещения Филиала АО «СО ЕЭС» Якутское РДУ по адресу: г. Якутск, ул. Полины Осипенко д.5		
Мультипримитивное здание	Листов	Листов
	11	1
Ситуационная схема	 УАО СИБИРЬ г. Новосибирск	



# СХЕМА ДВИЖЕНИЯ ПОЖАРНОЙ ТЕХНИКИ

Лист № 01/01  
Итого листов 01/01



Экспликация зданий и сооружений

№ по ГП	Наименование и обозначение	Этажность	Площадь, м2		Строй. объем, м3		Примечание
			Застройки	Общая	Выше от 0.000	Ниже от 0.000	
1	Административное здание Якутского ГБУ	4	1 038,90	3 332,65	17 438,4	—	
2	Вспомогательный корпус	1	129,70	105,30	466,92	—	
3	Пост диспетчера	1	2,25	2,0	5,58	—	

Экспликация площадок

№ по ГП	Наименование	Удельный размер	Ед. измерения	По нормам	По проекту
Г	Хозяйственная площадка для мусоросборников		м2		В
Р	Площадка для стоянки автотранспортных средств сотрудников и посетителей	1 на 100 м2*	м2	33	33

\*Согласно Техническим условиям на благоустройство территории, выданным УПРАВЛЕНИЕМ АРХИТЕКТУРЫ И ГРАЖДАНСКОСТРОИТЕЛЬНОЙ ПОЛИТИКИ г. Якутска 12.07.2017 г. В Нормативном правовом акте Якутской городской Думы от 26.12.2013 № 1094-ИТБ (ред. от 21.12.2016) указано заминирование и застройка городского округа "Город Якутск" в прил.3 для типа здания «назначение» условно не указаны: норматив 0,5-1 машиномест на 100 м2 общей площади здания. Минимально необходимое количество автомест составляет: 3.332,65 / 100 × 1,0 = 33 машином.

Основные ТЭП по участку

№№ п/п	Наименование	Ед. измер.	Показатель
1	Площадь земельного участка	га	0,5 (100%)
2	Площадь застройки	м2	1834,37 (36,6%)
3	Площадь озеленения	м2	860 (17%)

- Условные обозначения
- Граница земельного участка
  - Ограждение территории
  - Асфальто-бетонное покрытие
  - Тротуарная плитка
  - Озеленение
  - Проезд для пожарной техники

Исполнитель		Проверенный		Согласованный	
И.И.И.	И.И.И.	И.И.И.	И.И.И.	И.И.И.	И.И.И.
И.И.И.	И.И.И.	И.И.И.	И.И.И.	И.И.И.	И.И.И.
И.И.И.	И.И.И.	И.И.И.	И.И.И.	И.И.И.	И.И.И.
И.И.И.	И.И.И.	И.И.И.	И.И.И.	И.И.И.	И.И.И.

1:1000 01-01

Исполнитель: И.И.И. Проверенный: И.И.И. Согласованный: И.И.И.

И.И.И. И.И.И. И.И.И. И.И.И. И.И.И. И.И.И.

# РАЗВЕРТКА ФАСАДА В ЦВЕТНОМ ВИДЕ

ИЗМ.	ИЗМ.	ИЗМ.	ИЗМ.	ИЗМ.	ИЗМ.
1	2	3	4	5	6

этаж	наимен.	полн.	п. им.	инст.	даты
1	ИИ	Полоско			20.02.11
1	ИИ	Тертыш			20.02.11
1	Архитектура	Осипович			20.02.11
1	Инженерия	Чернов			20.02.11
п. контр.	Столжарова				20.02.11

ИИ ИИ ИИ ИИ		
Муниципальное учреждение Филиал АО «СО ЕЭС» Якутское РДУ по адресу: г. Якутск, ул.Полины Осипенко д.5		
Состав	ИИ	ИИ
Муниципальное учреждение		
дополнительные файлы		
ИИ ИИ ИИ г. Новосибирск		

# РАЗРЕЗ С ДВУХ ПРОДОЛЬНЫХ СТОРОН



ИЗМ. ИЛИ ПОПРАВКИ	ИЗМ. ИЛИ ПОПРАВКИ
ПРОЕКТ	ПРОЕКТ

1:1 А/С-1-А1					
Институт «Сибирский Энергетический Проект» для размещения Филиала АО «СО ЕЭС» Якутское РДУ по адресу: г. Якутск, ул. Полины Осипенко д.5					
Исполн.	Проверен.	Сметчик	Инженер	Архитектор	Директор
И.И.	К.К.	В.В.	С.С.	А.А.	Б.Б.
Институт «Сибирский Энергетический Проект»					
г. Новосибирск					
Разрез 4-4					





# РАЗВЕРКА УЛИЦЫ С УЧЕТОМ СУЩЕСТВУЮЩЕ Й И (ИЛИ) ПЕРСПЕКТИВНО Й ЗАСТРОЙКИ



перспективная застройка – жилой комплекс

многофункциональный жилой комплекс Филиала Якутского РДУ АО "СО ЕЭС"

Лист № 01  
Листов 01

Лист № 01  
Листов 01

Лист № 01  
Листов 01

Лист № 01  
Листов 01

№ п/п	№ документа	Наименование документа	Дата	Подпись	Должность
1	1-01	Перспективная застройка – жилой комплекс	2023	<i>[Signature]</i>	Архитектор
2	1-02	Многофункциональный жилой комплекс Филиала Якутского РДУ АО "СО ЕЭС"	2023	<i>[Signature]</i>	Архитектор
3	1-03	Многофункциональный жилой комплекс Филиала Якутского РДУ АО "СО ЕЭС"	2023	<i>[Signature]</i>	Архитектор
4	1-04	Многофункциональный жилой комплекс Филиала Якутского РДУ АО "СО ЕЭС"	2023	<i>[Signature]</i>	Архитектор
5	1-05	Многофункциональный жилой комплекс Филиала Якутского РДУ АО "СО ЕЭС"	2023	<i>[Signature]</i>	Архитектор
6	1-06	Многофункциональный жилой комплекс Филиала Якутского РДУ АО "СО ЕЭС"	2023	<i>[Signature]</i>	Архитектор
7	1-07	Многофункциональный жилой комплекс Филиала Якутского РДУ АО "СО ЕЭС"	2023	<i>[Signature]</i>	Архитектор
8	1-08	Многофункциональный жилой комплекс Филиала Якутского РДУ АО "СО ЕЭС"	2023	<i>[Signature]</i>	Архитектор
9	1-09	Многофункциональный жилой комплекс Филиала Якутского РДУ АО "СО ЕЭС"	2023	<i>[Signature]</i>	Архитектор
10	1-10	Многофункциональный жилой комплекс Филиала Якутского РДУ АО "СО ЕЭС"	2023	<i>[Signature]</i>	Архитектор

Многофункциональный жилой комплекс Филиала АО «СО ЕЭС» Якутское РДУ по адресу: г. Якутск, ул. Полины Осипенко д.5

Многофункциональный жилой комплекс

г. Якутск

учетом перспективной застройки

И.И. СЕМЕНОВ  
г. Новосибирск

ВИЗУАЛИЗАЦИЯ С  
БЛАГОУСТРОЙСТВОМ





ВИЗУАЛИЗАЦИЯ С  
РАЗНЫХ РАКУРСОВ



ВИЗУАЛИЗАЦИЯ С  
РАЗНЫХ РАКУРСОВ



ВИЗУАЛИЗАЦИЯ С  
РАЗНЫХ РАКУРСОВ



НОЧНОЙ ВИД С  
РАЗМЕЩЕНИЕМ  
ВЫВЕСКИ





**Жилой дом с  
соцкультбытом в  
квартале 69**



ООО ДСО  
«СЭТТЭ»

ДИЗАЙН МАЛЫХ  
ФОРМ, ОЗЕЛЕНЕНИЕ,  
РАСКЛАДКА  
ТРОТУАРНОЙ  
ПЛИТКИ,  
ПАРКОВОЧНЫЕ  
СТОЛБЫ



ДИЗАЙН  
ОГРАЖДЕНИЙ  
ТЕРРИТОРИИ,  
ШЛАГБАУМ,



Эскизный проект МКД  
Ул. Ярославского,  
с. Чурапча



Эскизный проект МКД  
Ул. Аммосова,  
Кысыл-Сыр



Эскизный проект МКД  
по ул. Кузакова, 42  
в г. Нюрба





Эскизный проект МКД  
Ул. ЛЕНИНА, НАМЦЫ





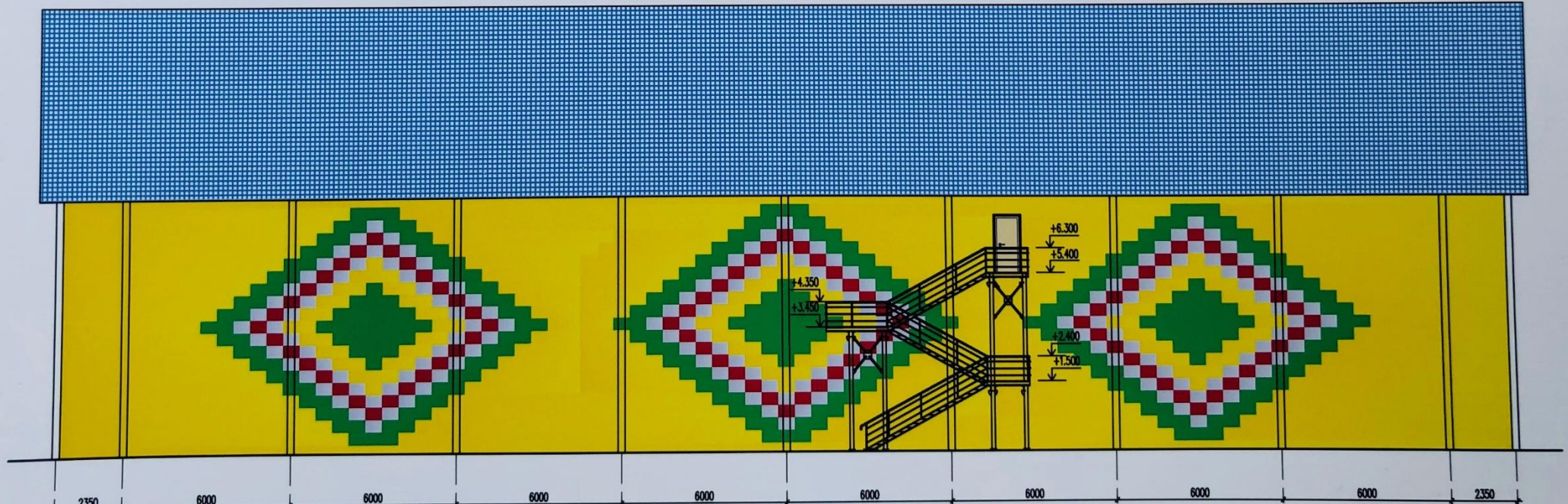
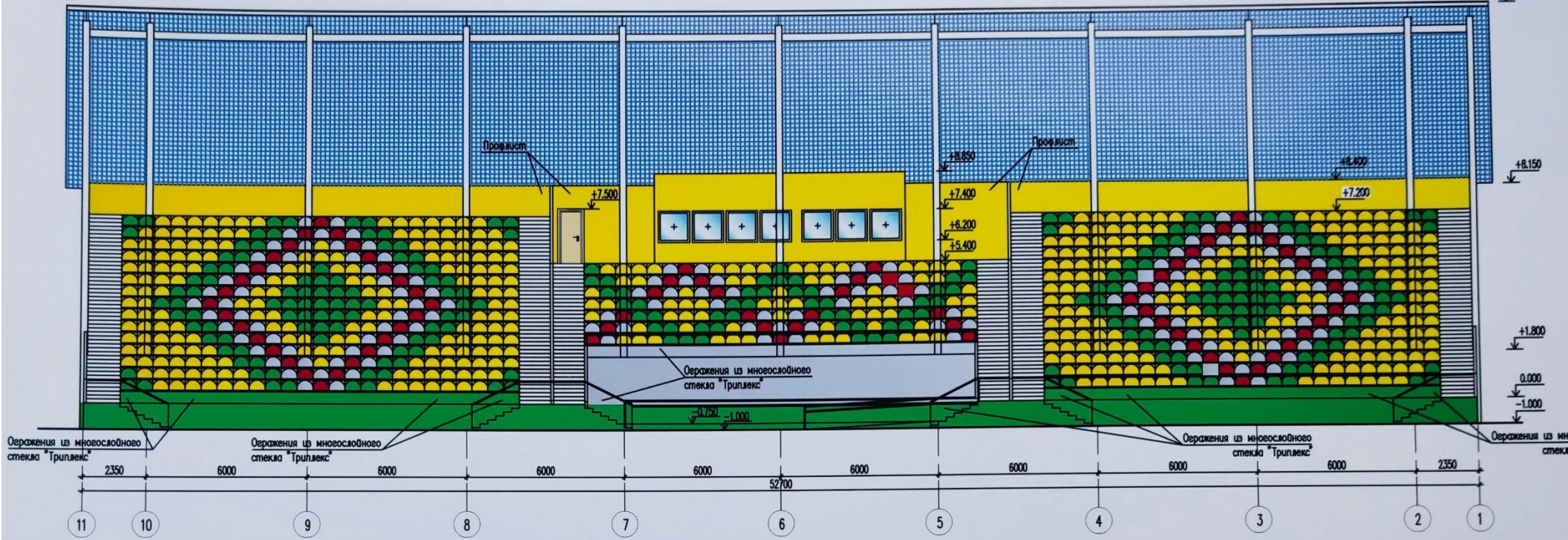
Эскизный проект МКД  
С. Хандыга ул.  
Кудрявого

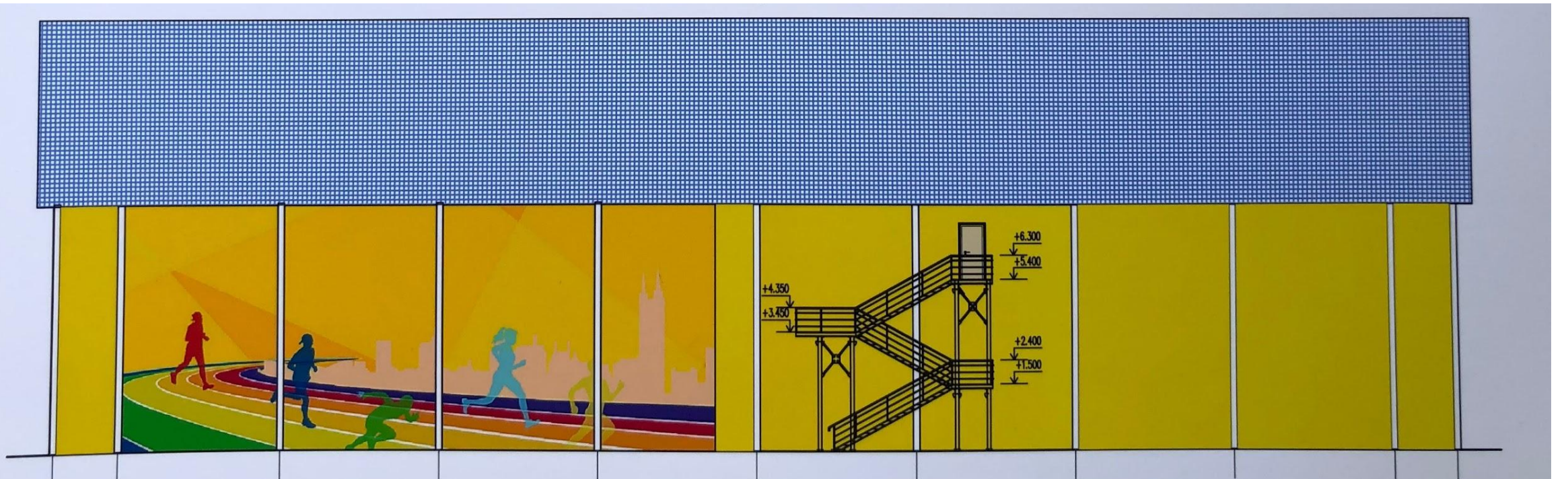
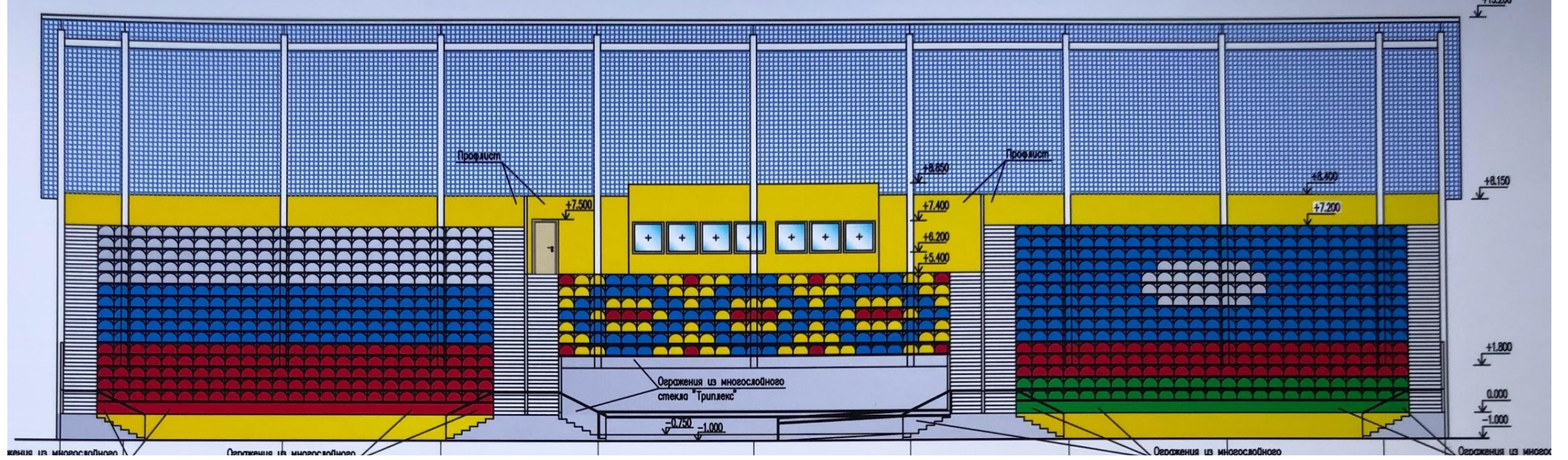


Многофункциональный зал  
с. Бердигестях



Эскизный проект  
 СТАДИОН НА 1000 МЕСТ  
 С. БЕРДИГЕСТЯХ





Эскизный проект  
СПОРТИВНОГО КОМПЛЕКСА  
в п. Нижний Бестях



поверхность р-равная



Цветовая концепция ( % от общей S фасада)



**RAL 1016**  
6%



**RAL 7037**  
27%



**RAL 7038**  
67%



Применение сэндвич-панелей

Размеры сэндвич-панелей  
6000\*1100 мм

Проект благоустройства придворовой территории в рамках реализации муниципальной программы  
формирование комфортной городской среды

с. Томтор, 2 Борогонский наслег Оймяконского улуса, ул. Куйдусун, д. 9



TOMTOP







ПОКРОВСК

ЖАТАЙ



УДАЧНЫЙ







КОНТЕЙНЕРЫ  
ДЛЯ ТВЕРДЫХ  
БЫТОВЫХ ОТХОДОВ



