

Первый признак равенства треугольников



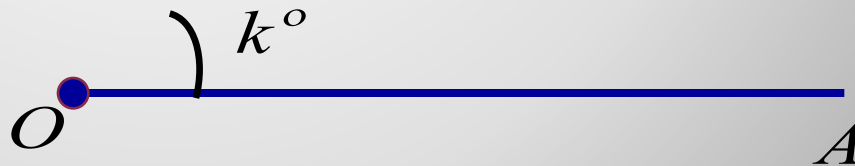
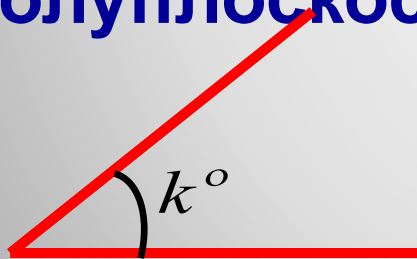
Геометрия
7 класс

Часть
1

- Сколько отрезков данной длины можно отложить на данной полупрямой от её начальной точки?



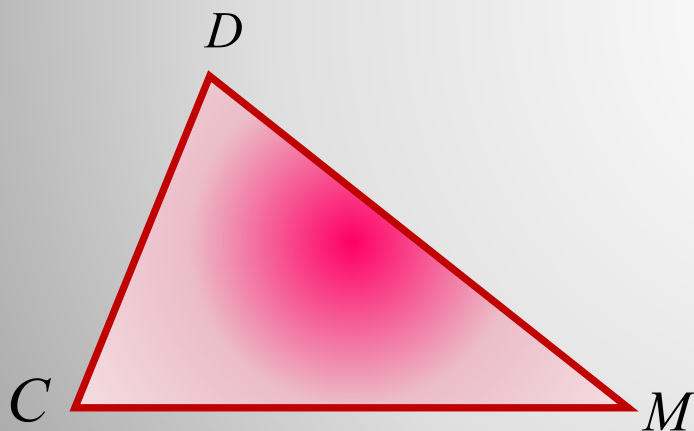
- Сколько углов данной градусной меры можно отложить в заданную полуплоскость от данной полупрямой?



Закончите предложения

- Треугольники называются равными, если у них ...
- Два отрезка называются равными, если они ...
- Два угла называются равными, если они ...
- Каков бы ни был треугольник, существует

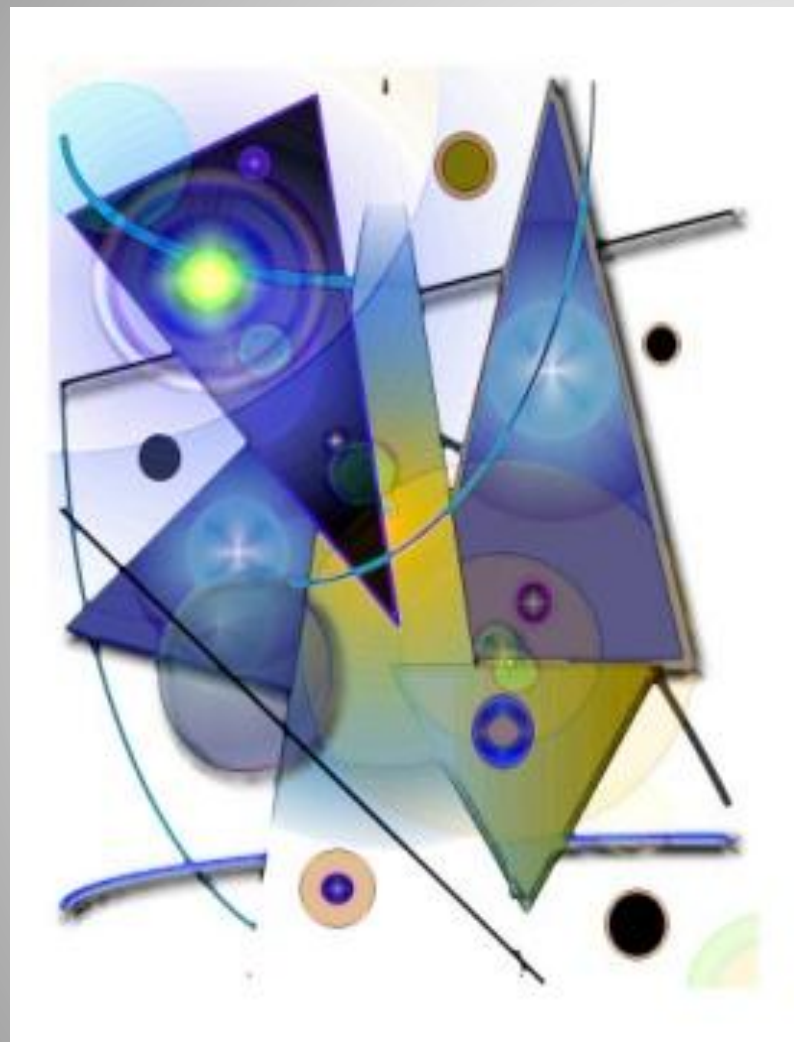




а) Назовите $\triangle CDM$,
прилежащие
стороне CD .

б) Назовите угол,
лежащий
против стороны CM .

в) Назовите углы,
заключённые
между сторонами CM и
 MD ,
 CD и DM .



Треугольник играет в геометрии особую роль. Без преувеличения можно сказать, что вся (или почти вся) геометрия со времён «Начал» Евклида покоится на «трёх китах» – признаках равенства треугольников.

Спасибо за урок!