

Урок изобразительного искусства
в 5 классе
«Искусство Гжели»

Презентацию выполнила учитель из МБОУ
Хмелевской ООШ Васильева Г.Н.

Гжель

Гжель - большой район, объединяющий до 30 сёл и деревень, находится в 60 км. от Москвы по Рязанской железной дороге.

Гжель известна массовым производством в течение всего XIX века (а история её началась ранее) фарфорово – фаянсовой посуды, игрушек и декоративных статуэток.

Гжель – родина русской керамики.

Гжельскую посуду отличает единство вещи и её декора. Все виды росписи – цветы, птицы, люди, животные – прочно связаны с формой, объёмом и конструкцией вещи, исполнены в плоскостной манере локальными красками.

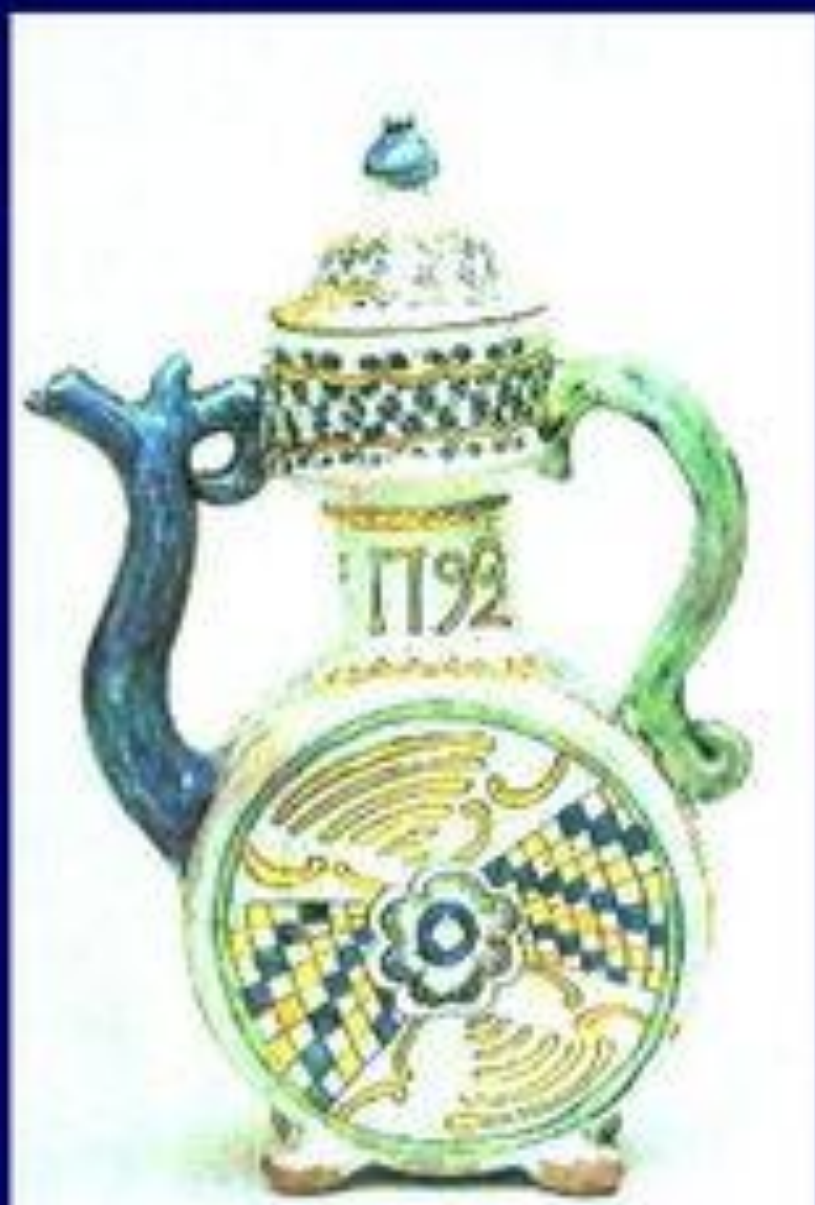


Гжельские изделия

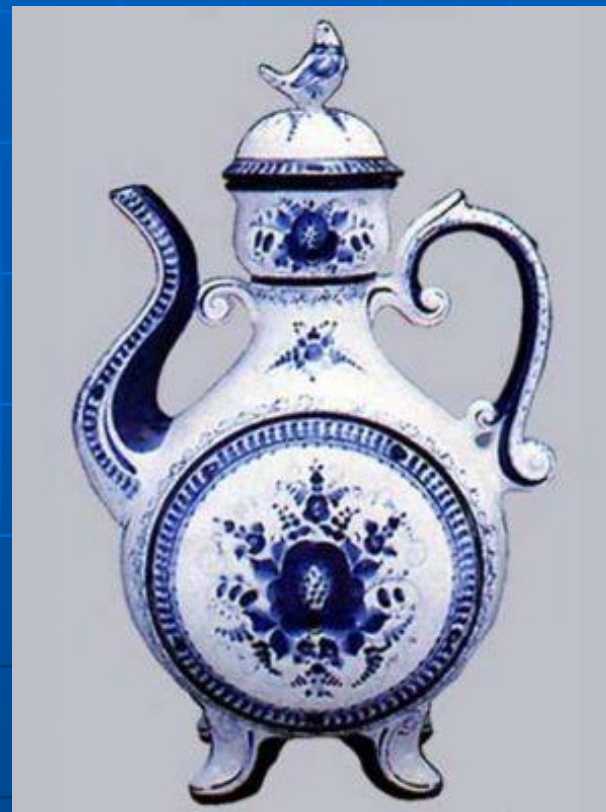
- Самые известные сосуды Гжели – это квасник и кумган с носиком и изящной ручкой. Тулово квасника в отличие от кумгана имеет отверстие.



Кумган. Гжельская майолика. 18 век.



СОВРЕМЕННЫЕ ИЗДЕЛИЯ





Гжельские игрушки



Изделия, которые изготавливают сегодня



Авторские работы Хазовой

ГЖЕЛЬСКАЯ РОСПИСЬ

- . Основой всей росписи является особый гжельский мазок. Секрет этого мазка в том, что краска набирается на одну сторону кисти, причём распределяется на кисти неравномерно: к краю её больше, а к середине краска совсем истончается. Кисть плотно кладётся на поверхность бумаги и быстро проворачивается вокруг черенка. Получается округлый «мазок с тенями» - с постепенным переходом от тёмного к светлому. Есть и сплошной мазок – «капелька». Краску набирают равномерно, ставят кисть на кончик, чуть протягивают, легко нажимая, и быстро отрывают кисть от бумаги.

Основные элементы росписи

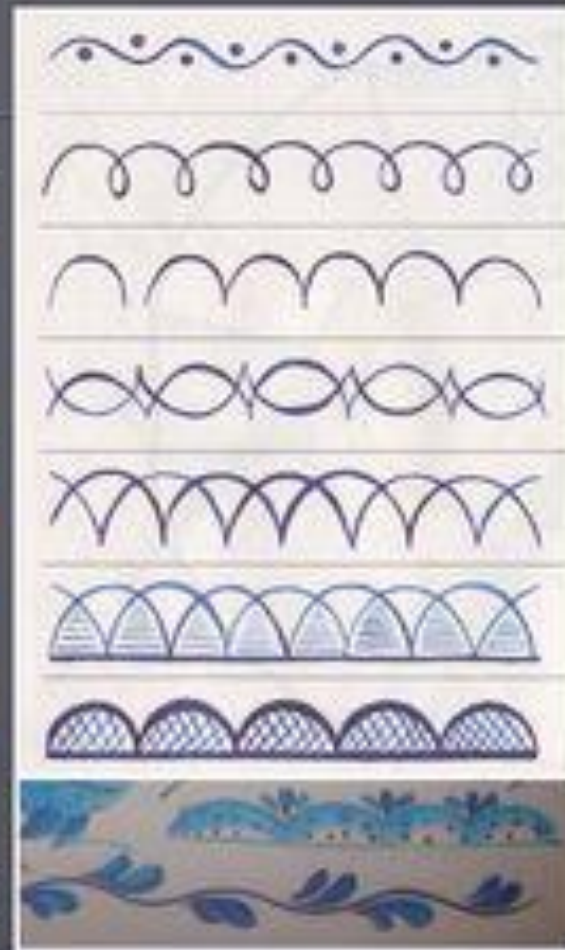
ЛИСТИКИ



РОЗЫ



БОРДЮРЫ

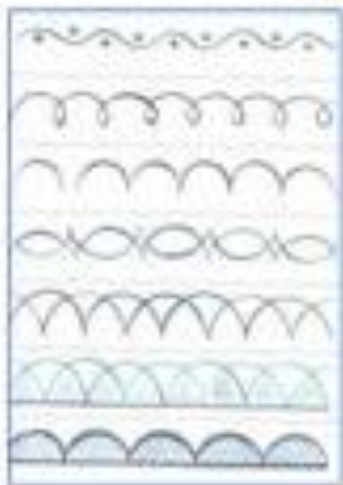


Элементы росписи

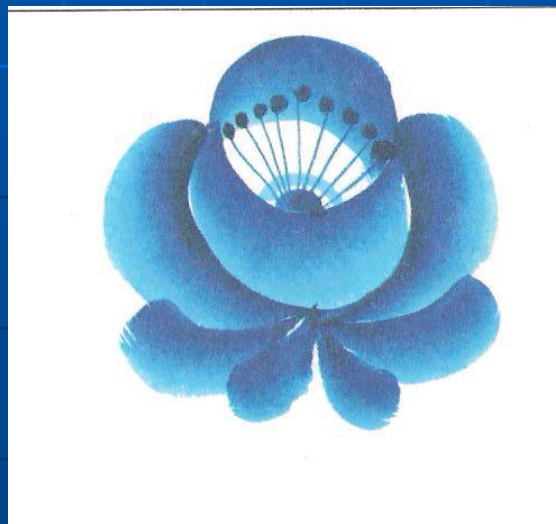
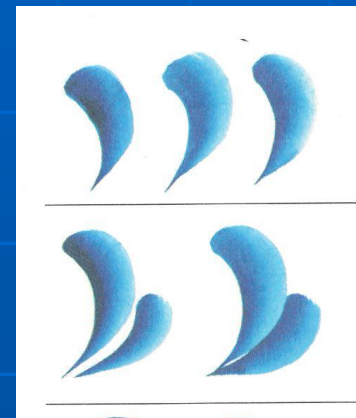
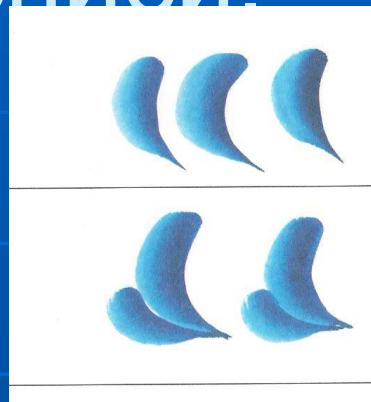
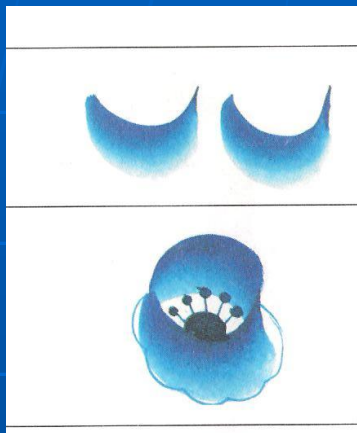
линии и точки

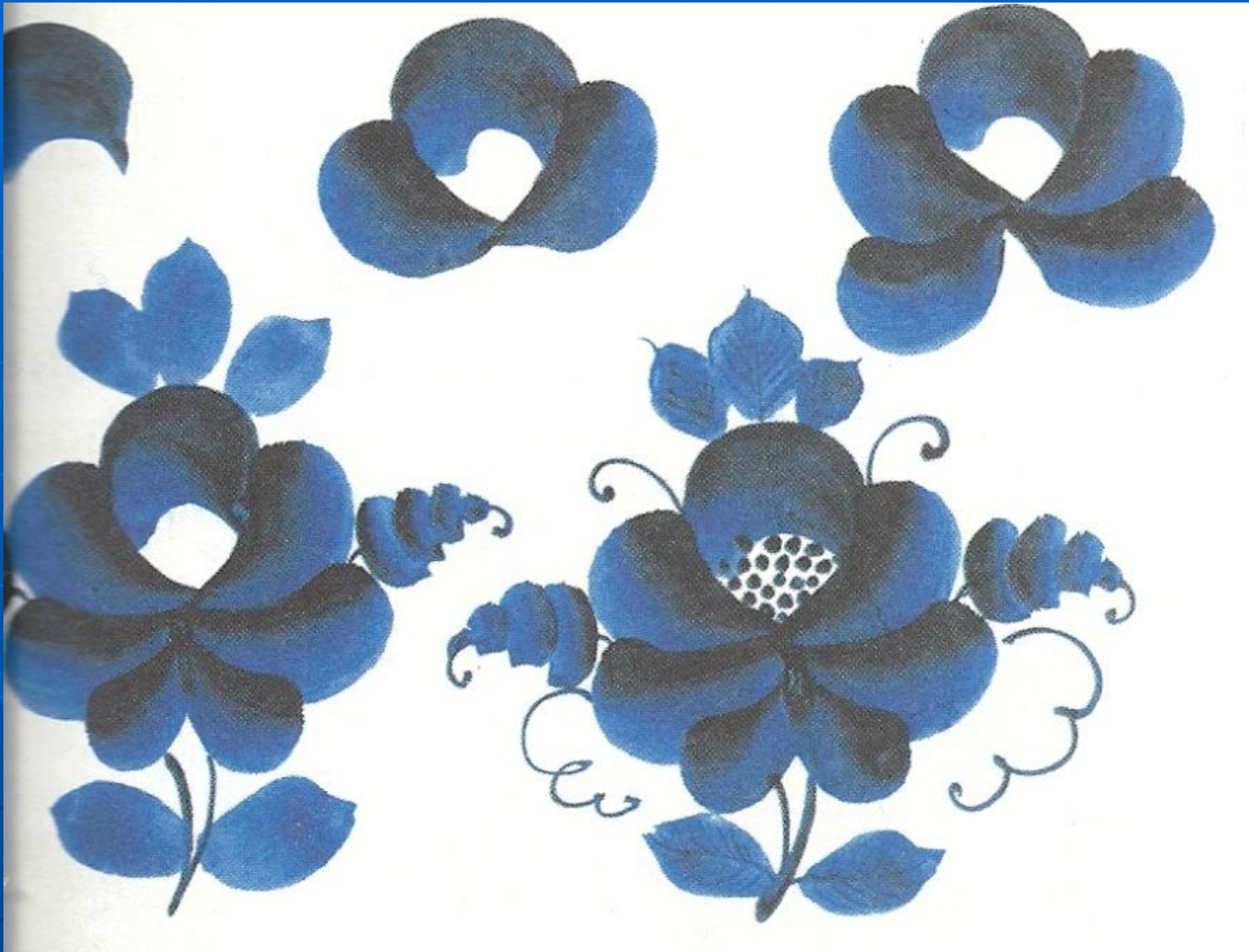


бордюры

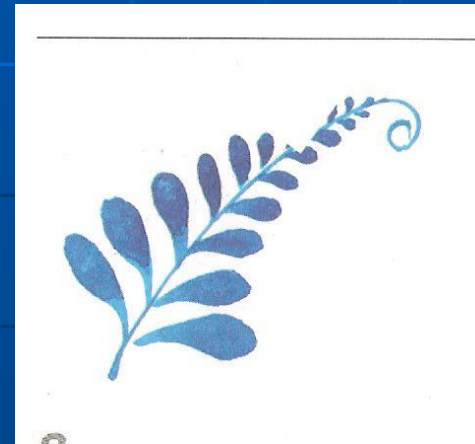
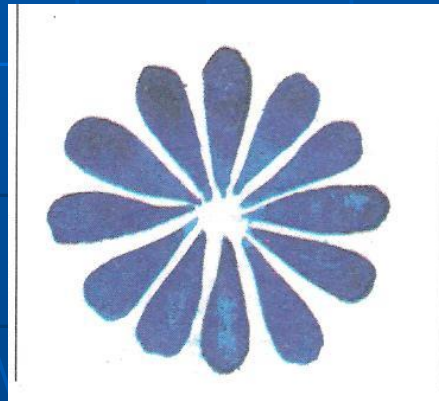
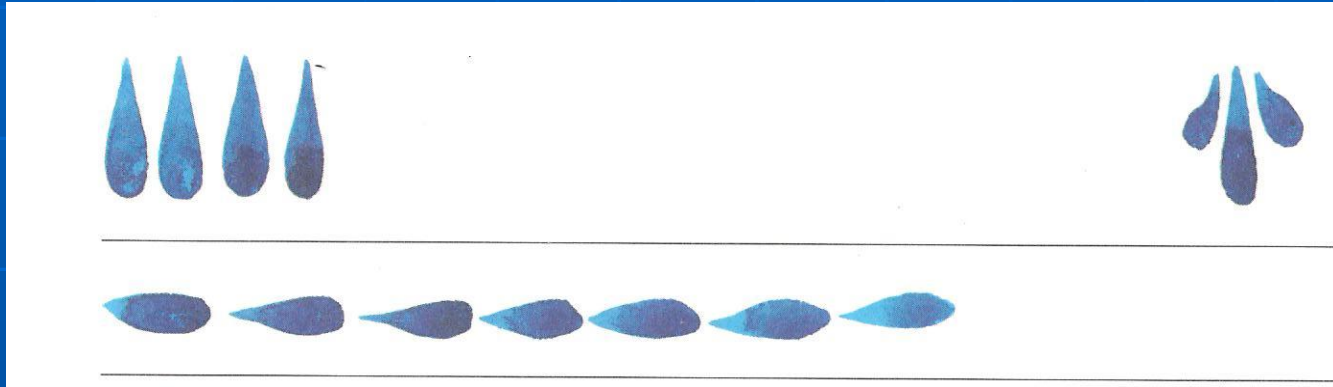


Гжельская роза – один из главных мотивов гжельской росписи.





КАПЕЛЬКА





Вопросы,

на которые надо искать ответы

- Из каких элементов состоит гжельская роспись?
- Где зародился этот промысел?
- Кто такой Мастер?

