

Глаза - зеркало души



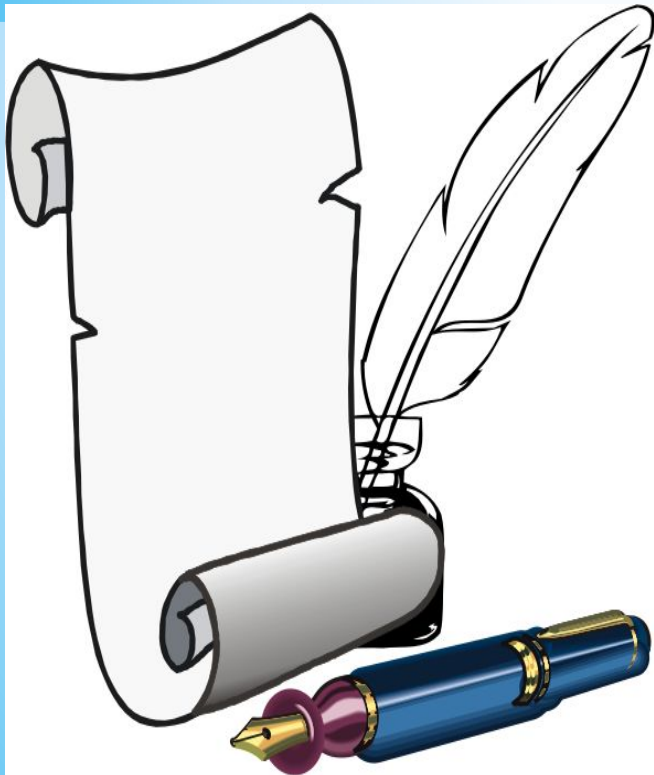
Выполнила: ученица 9 «А» класса, школы
№64
Мурылёва Елена Николаевна

Руководитель: учитель биологии
Авезова О.Г.

**...И даже глаз не может,
несмотря на совершенство**

**строенья, видеть самого
себя.**

У. Шекспир





Цель работы:

Выявить зависимость цвета радужной оболочки глаз от типа темперамента.



Задачи работы:

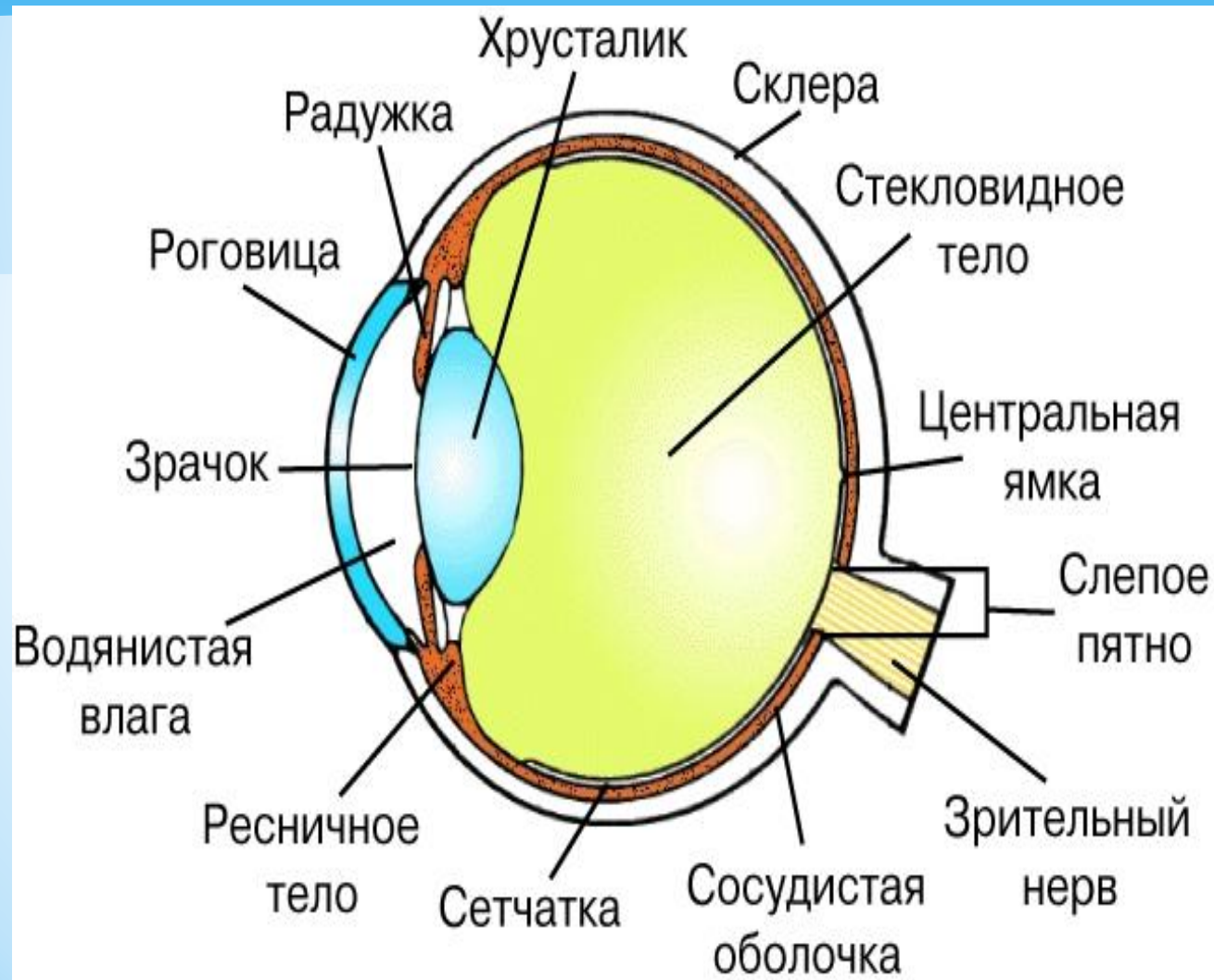


- ✓ Сделать выборку учащихся 9-х классов с разным цветом радужной оболочки глаз: голубым, серым, зелёным и карим цвета.
- ✓ Протестировать этих учащихся для определения типа темперамента по методике Айзенка.
- ✓ Проанализировать и на практике доказать влияние цвета глаз на тип темперамента человека.

Строение человеческого глаза

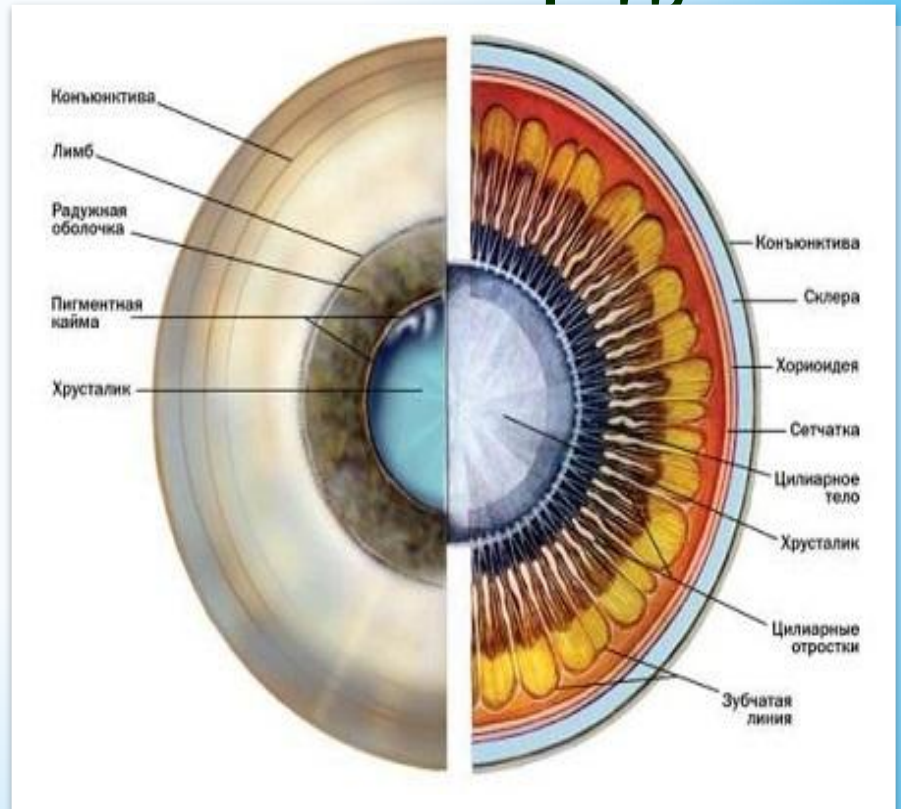


Внутреннее строение глаза:



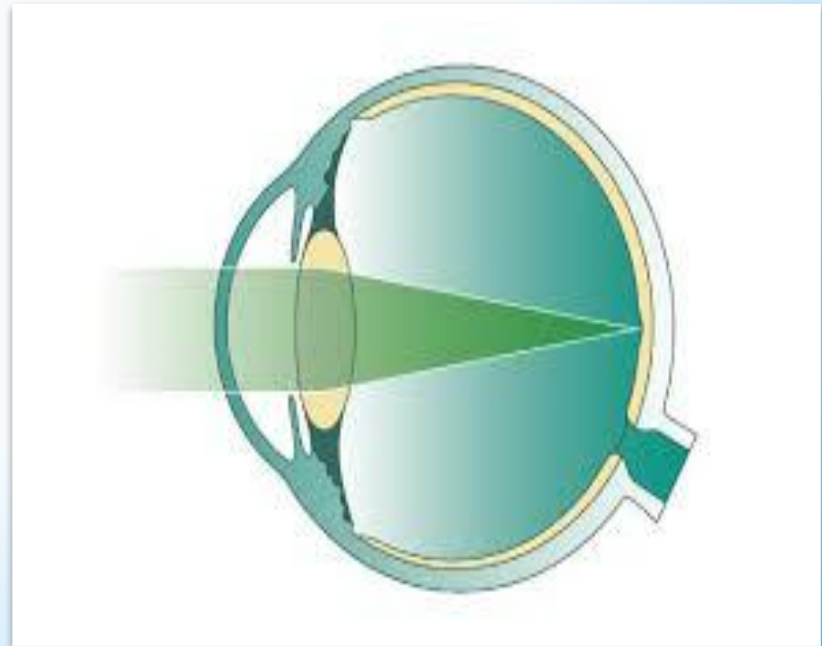
Строение радужной оболочки

Выделяют в радужной оболочке 5 слоев: эндотелий, передний пограничный, сосудистый, задний пограничный слой и слой пигментного эпителия. Физиологическая роль пигмента радужной оболочки изучена мало.

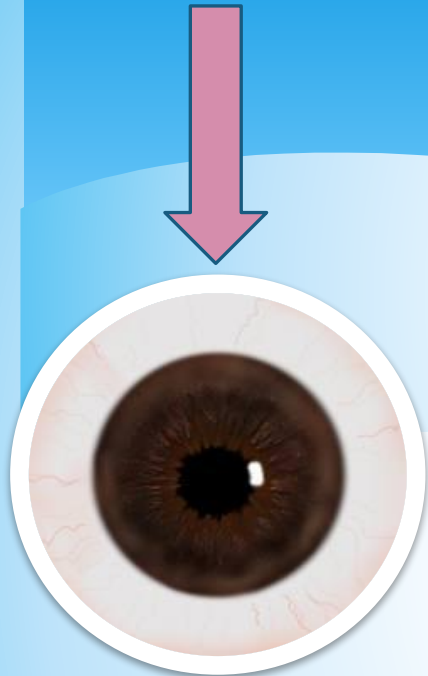


Факторы, влияющие на цвет глаз

Цвет окружающей зрачок радужки, зависящий от пигмента меланина и характера отражения света, бывает весьма различным: голубой (пигмента мало), серый, карий (пигмента много). Когда красящего вещества совсем нет, радужка выглядит красной (глаза альбиносов). Цветовая гамма, хотя и строго у каждого индивидуальная, свидетельствует о наследуемости признака.



Классификация глаз по цвету



Карие



Голубой



Серый



Зеленый

Типы темперамента



холерик

сангвиник

меланхолик

флегматик

Типы темперамента и характер человека

Тип темперамента	Характер (основные черты)
Холерик	Вспыльчивый, несдержанный, порывистый
Сангвиник	Подвижный, общительный, жизнерадостный
Флегматик	Медлительный, выдержанный, терпеливый
Меланхолик	Серьезный, обособленный, неуверенный

Практическая часть

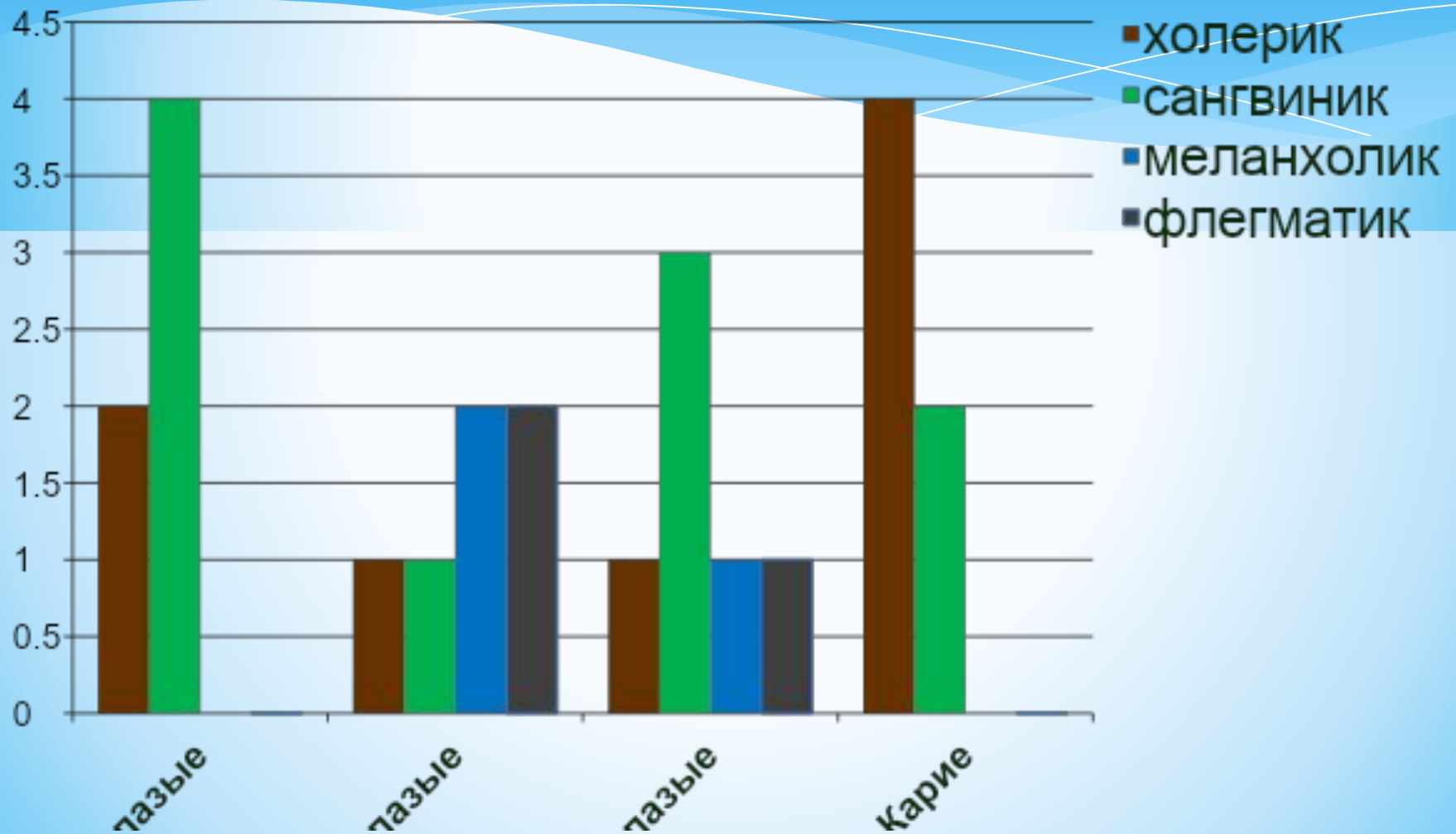
Предположение :

Цвет глаз	Тип темперамента
Зеленоглазые	сангвиник
Сероглазые	меланхолик или флегматик
Голубоглазые	меланхолик или флегматик
Карие	холерик

Результаты тестирования по методике Айзенка

Цвет глаз	Тип темперамента			
	холерик	сангвиник	меланхолик	флегматик
Зеленоглазые	2	4	-	-
Сероглазые	4	2	-	-
Голубоглазые	1	3	1	1
Карие	4	2	-	-

Соответствие цвета глаз с типом темперамента



Выводы:

Цвет глаз, как и темперамент человека, формируется в раннем детстве и определяется физиологическими характеристиками и набором генов конкретного человека. Тип темперамента остается неизменным, а отдельные черты своего характера человек может изменять в течение жизни по влиянием окружающей среды. Доказано, что цвет глаз и характер человека взаимосвязаны.





Спасибо за внимание!