

ПРАЙС

на парикмахерские услуги

<https://vk.com/bahtegreeva>

<https://www.instagram.com/bahtegreeva>

Тел. 8-950-727-58-80



Стрижка

- На короткие волосы.....300р.
- На средние волосы.....400р.
- На длинные волосы.....500р.
- Подравнивание волос..200р.
- Челка.....100р.

[*https://vk.com/bahtegreeva*](https://vk.com/bahtegreeva)

Укладка волос

- На короткие400р
- На средние500р
- На длинные600р

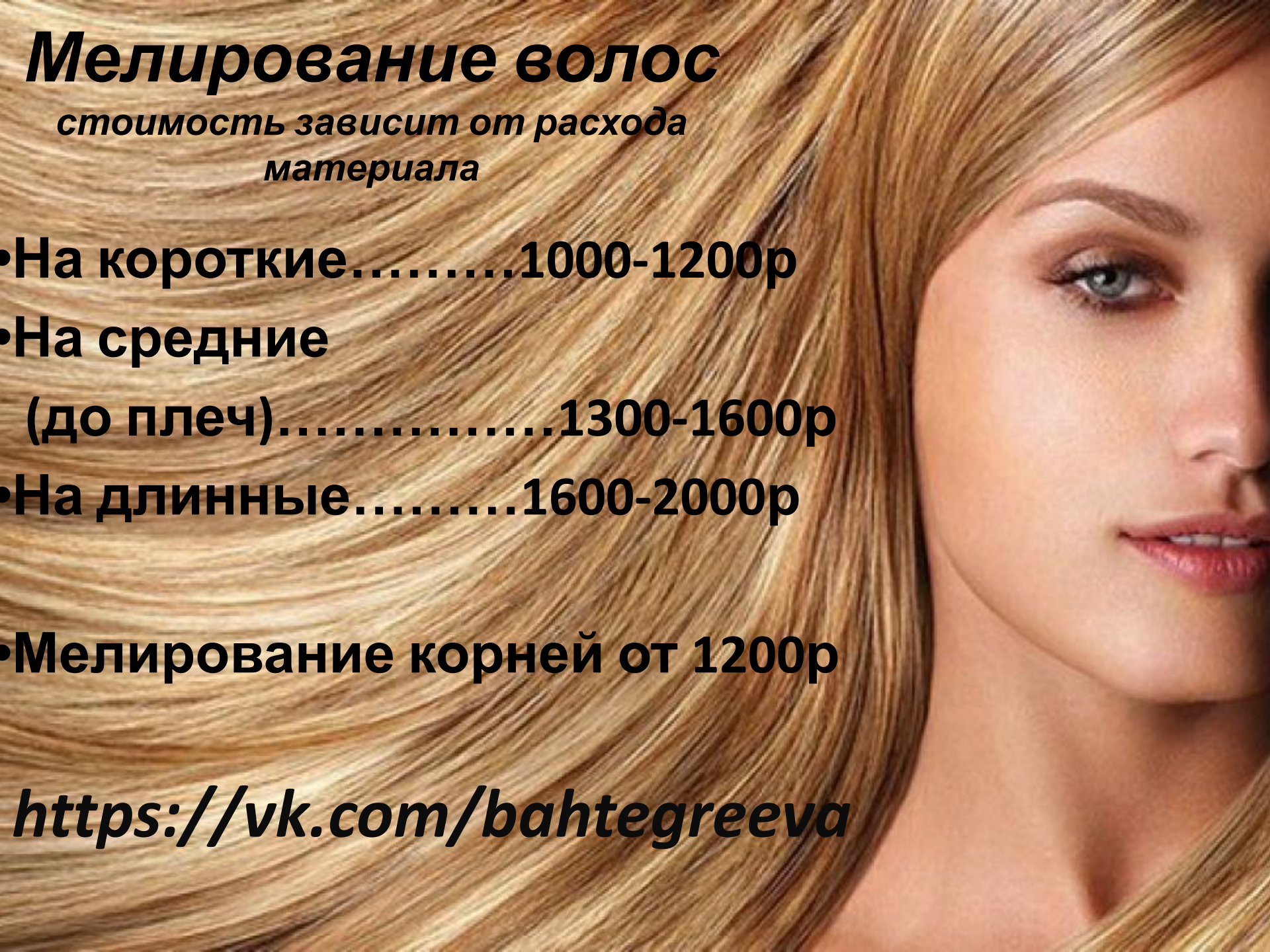
<https://vk.com/bahtegreeva>

Мелирование волос

*стоимость зависит от расхода
материала*

- На короткие.....1000-1200р
- На средние
(до плеч).....1300-1600р
- На длинные.....1600-2000р
- Мелирование корней от 1200р

<https://vk.com/bahtegreeva>



Цветное мелирование

стоимость зависит от расхода
материала

- На
короткие.....1000-1200
р
- На средние(до
плеч)..1300-1600р
- На
длинные.....1600-2000
р

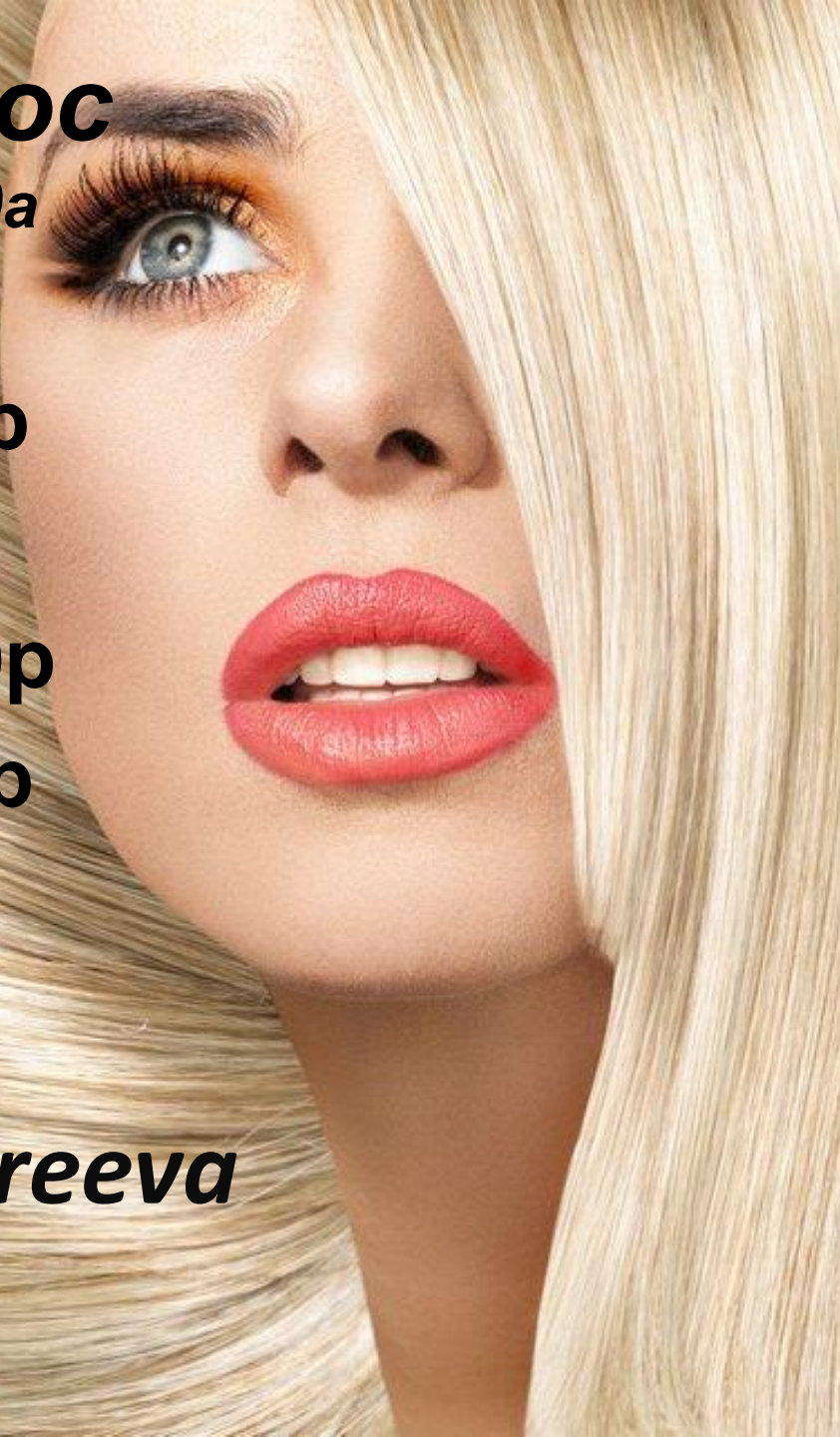
<https://vk.com/bahtegreeva>

Обесцвечивание волос

*стоимость зависит от расхода
материала*

- **На короткие...1000-1300р**
- **На средние
(до плеч).....1500-1800р**
- **На длинные...1800-2500р**

<https://vk.com/bahtegreeva>



Тонирование волос

**после обесцвечивания или мелирования
стоимость зависит от расхода
материала**

- **На короткие.....300-400**
- **На средние
(до плеч).....400-500**
- **На длинные.....500-800**

<https://vk.com/bahtegreeva>

Окрашивание в один тон

*стоимость зависит от расхода
материала*

- **На короткие.....800-1000р.**
- **На средние
(до
плеч).....1000-1500р.**
- **На
длинные.....1500-2000р.**

<https://vk.com/bahtegreeva>



Окрашивание в два три тона

колорирование

**стоимость зависит от расхода
материала**

- На
короткие.....1200-1400р.
- На средние
(до
плеч).....1400-1600р.
- На
<https://vk.com/bahtegreeva>
длинные.....1600-2500р.

Сложное окрашивание

*омбре, шатуш, Airtouch и т.п.
стоимость зависит от расхода
материала*

- На
короткие.....1400-1600р.
- На средние
(до
плеч).....1600-1800р.

• На

<https://vk.com/beattegnieva>

