

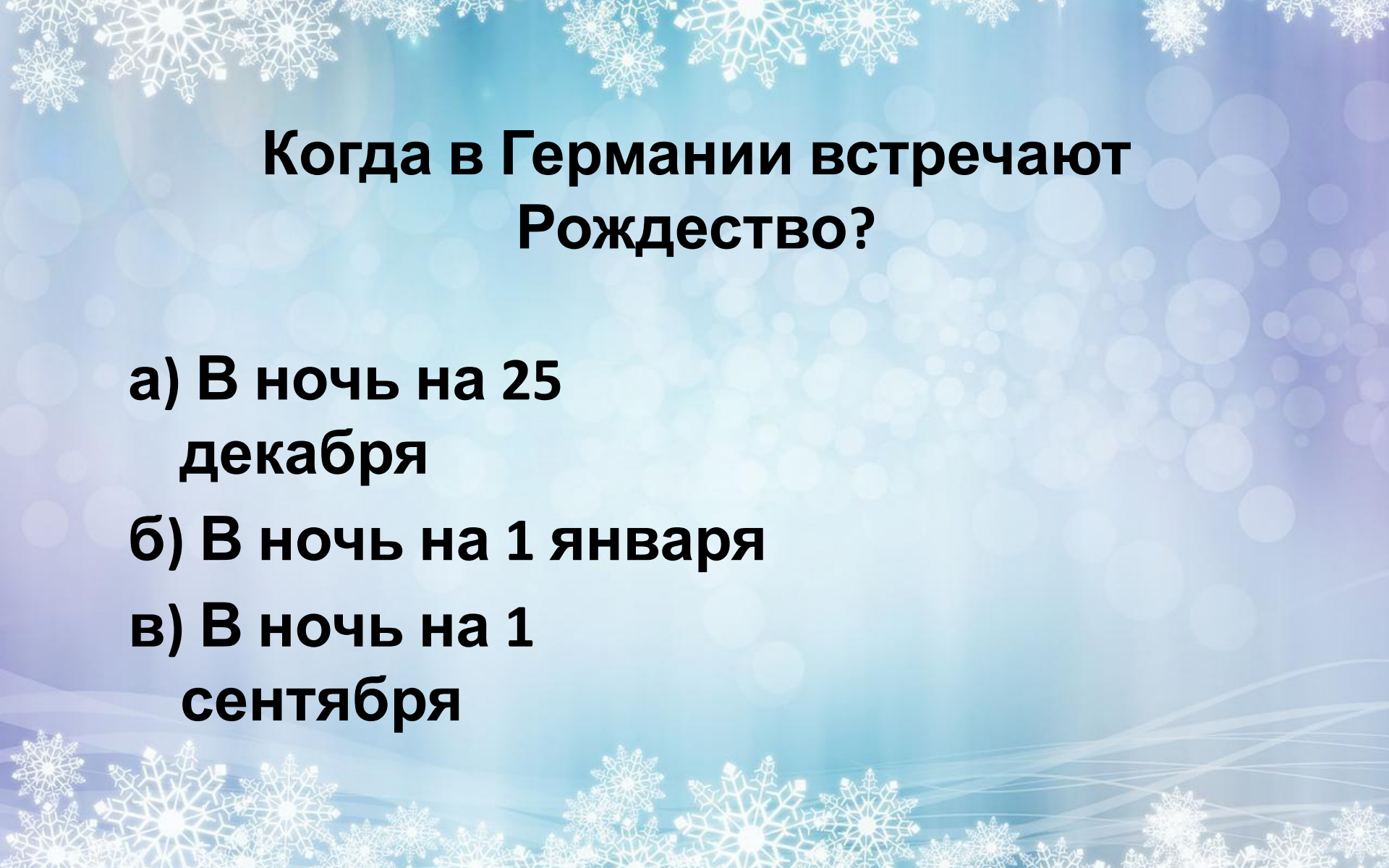
*МБУК «Ершицкая ЦБС» детское отделение*

# Литературная игра по сказке «Щелкунчик и мышинный король»

**Канун какого праздника описан в сказке?**

- а) Новый год**
- б) Рождество**
- о**
- в) Пасха**





**Когда в Германии встречают  
Рождество?**

- а) В ночь на 25  
декабря**
- б) В ночь на 1 января**
- в) В ночь на 1  
сентября**



**Назовите фамилию Мари и Фрица.**

- а) Штальбаум**
- б) Дроссельмейер**
- в) Вендельштерн**

# Сколько детей было в семье Штальбаум?

- а) Двое
- б) Трое
- в) Четверо



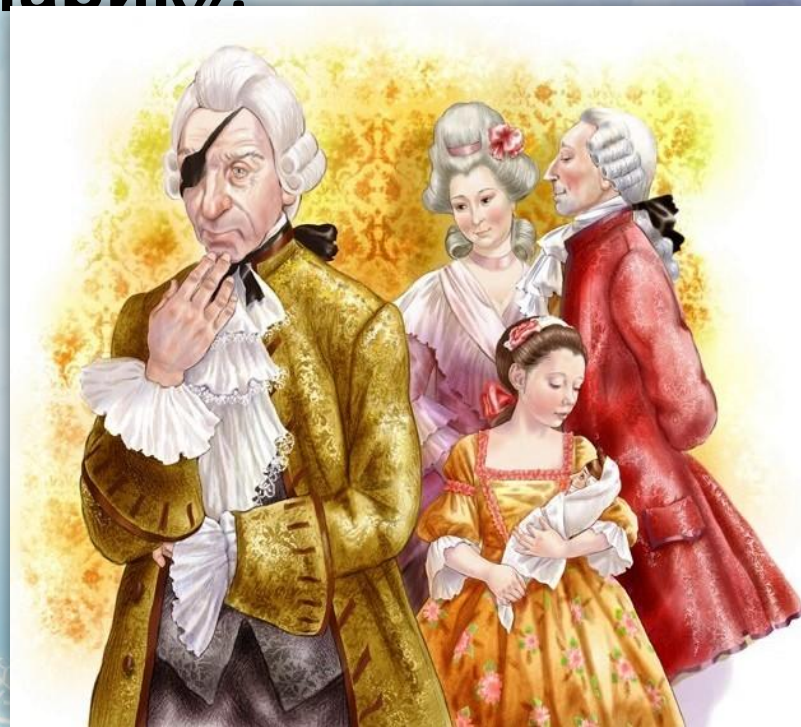
# Сколько лет было Мари Штальбаум?



- а) Пять
- б) Шесть
- в) Семь

**Кто это? «Это был маленький, сухонький человек с морщинистым лицом, с большим черным пластырем вместо правого глаза и совсем лысый, почему он и носил красивый белый парик».**

- а) Крестный Дроссельмейер**
- б) Щелкунчик**
- в) Отец Фрица и Мари**



# Что крестный подарил детям на праздник?

- а) Торт
- б) Ёлку
- в) Замок







**Какая профессия была у  
крестного Мари и Фрица?**

**а) Астроном**

**б) Старший советник суда**

**в) Советник медицины**

**Кто это? «Он был не очень складный: чересчур длинное и плотное туловище на коротеньких и тонких ножках, да и голова тоже как будто великовата. Зато по щегольской одежде сразу было видно, что это человек благовоспитанный и со вкусом».**

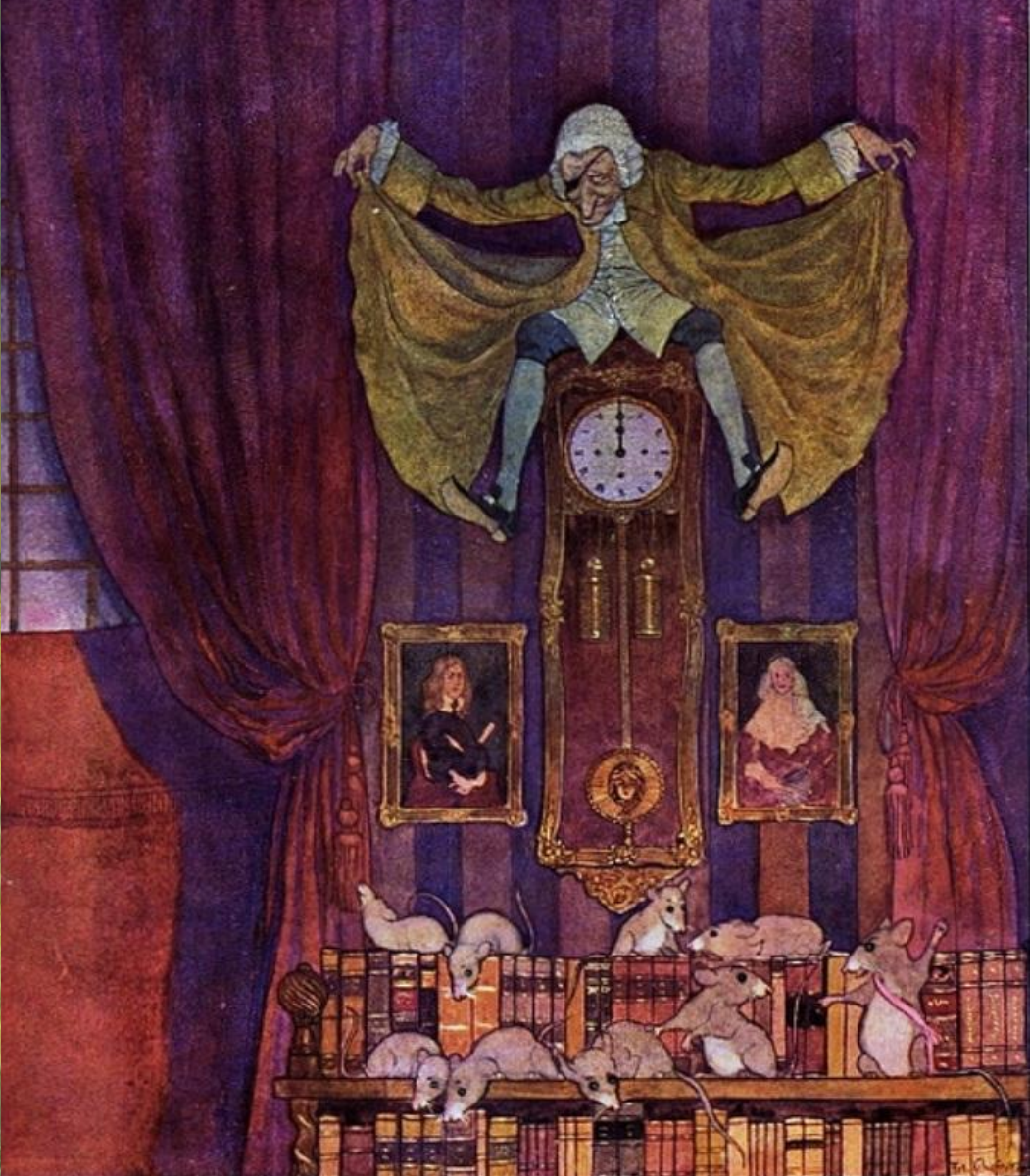


- а) Крестный Дроссельмейер**
- б) Щелкунчик**
- в) Племянник Дроссельмейера**

**Что означает слово «бонбоньерка»?**

- а) Коробочка для табака**
- б) Коробочка для конфет**
- в) Шляпка**



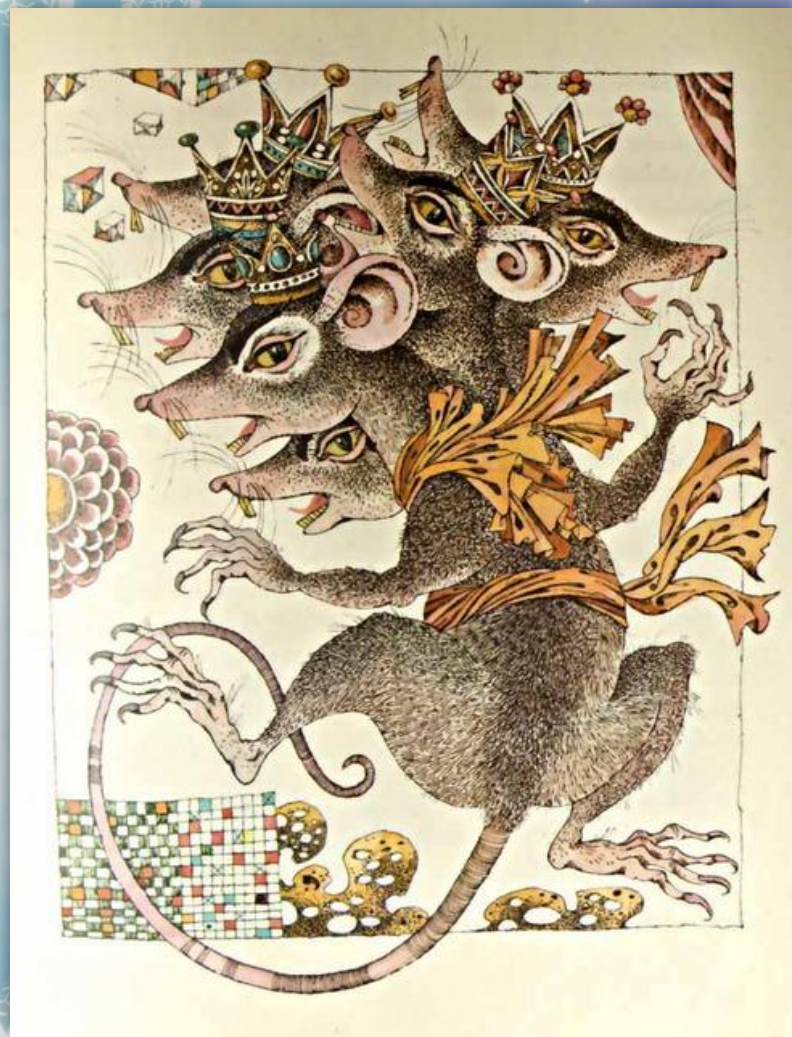


# Игрушки ОЖИЛИ



**Сколько голов  
было у мышинного  
короля?**

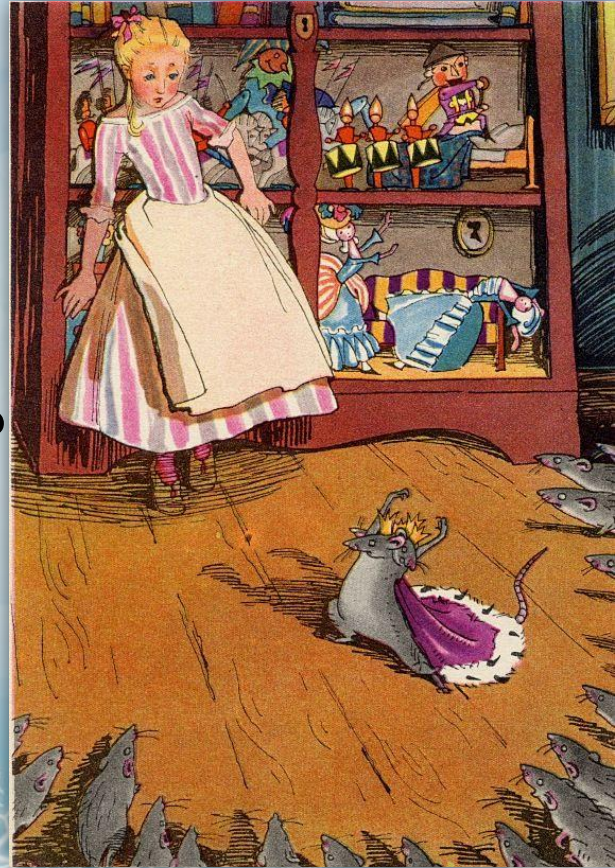
- а) Одна**
- б) Три**
- в) Семь**





# Как Мари спасла Щелкунчика от мышинного войска?

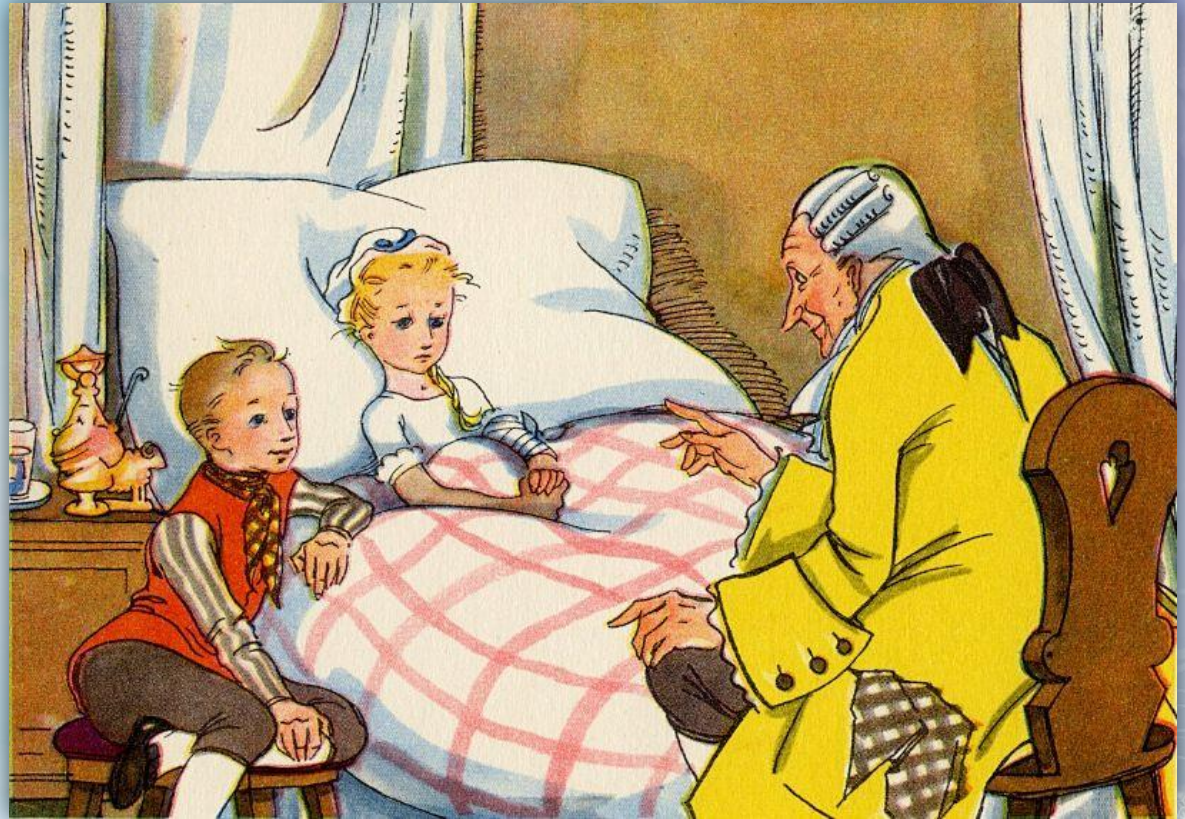
- а) Бросила туфельку
- б) Громко закричала
- в) Позвала на помощь  
брата





# Кто рассказал Мари и Фрицу сказку о твердом орехе?

- а) Папа
- б) Мама
- в) Крестный



**Что королева из сказки о твердом орехе  
лично готовила для короля?**



- а) Пироги**
- б) Колбасу**
- в) Завтрак**

**Как звали королеву мышей?**



**Мышьида**

# Сколько сыновей было у королевы Мышьильды?

- а) Один
- б) Три
- в) Семь





Что изобрели  
чудодетей



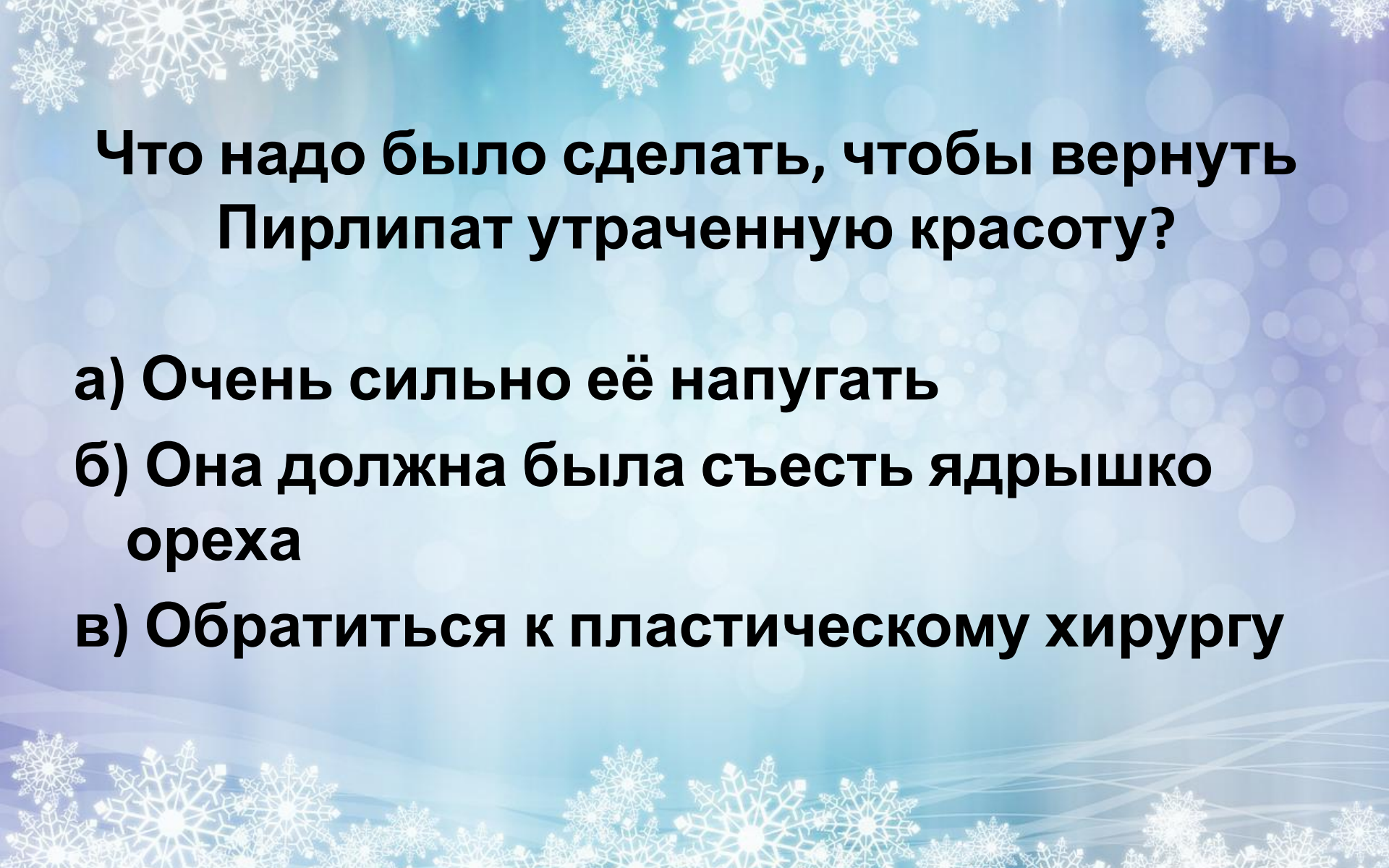
Мышеловки

Кто это? «Маленькое туло  
ручонками и ножками ед  
бесформенную голову. Лиц  
уродливее из-за белой нитяно  
обросли рот и подб

- а) Щелкунчик
- б) Принцесса Прилипат
- в) Крестный  
Дроссельмейер



й



**Что надо было сделать, чтобы вернуть  
Пирлипат утраченную красоту?**

**а) Очень сильно её напугать**

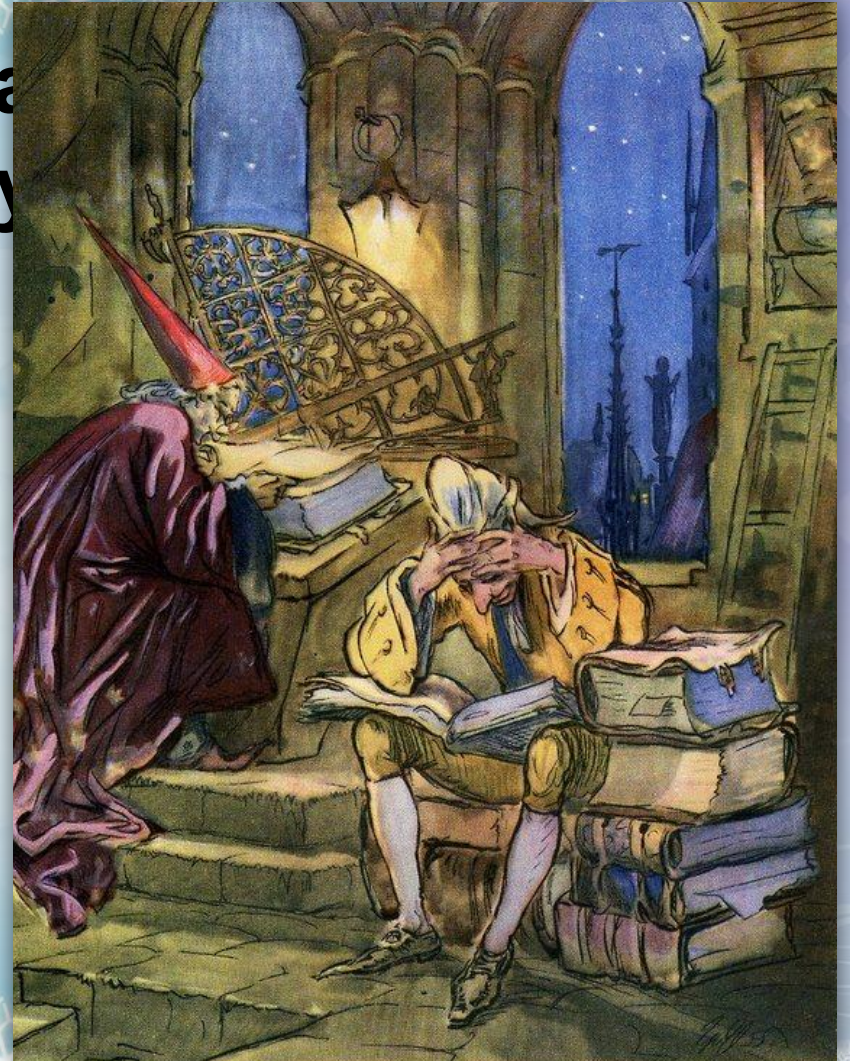
**б) Она должна была съесть ядрышко  
ореха**

**в) Обратиться к пластическому хирургу**



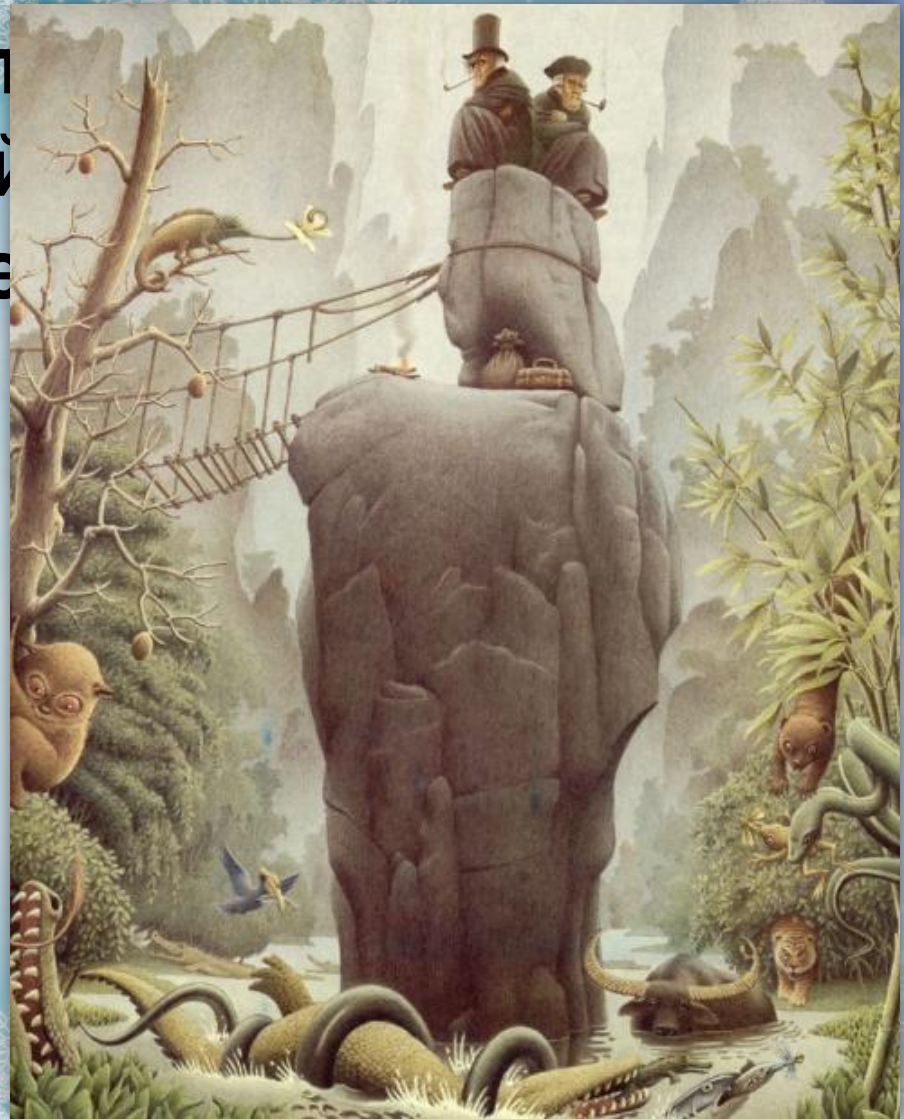
**Кто отправился на  
Кракату**

- а) Король**
- б) Часовщик  
Дроссельмейер**
- в) Дроссельмейер и  
придворный  
звездочет**



**Сколько лет  
Дроссельмейеру  
звезда**

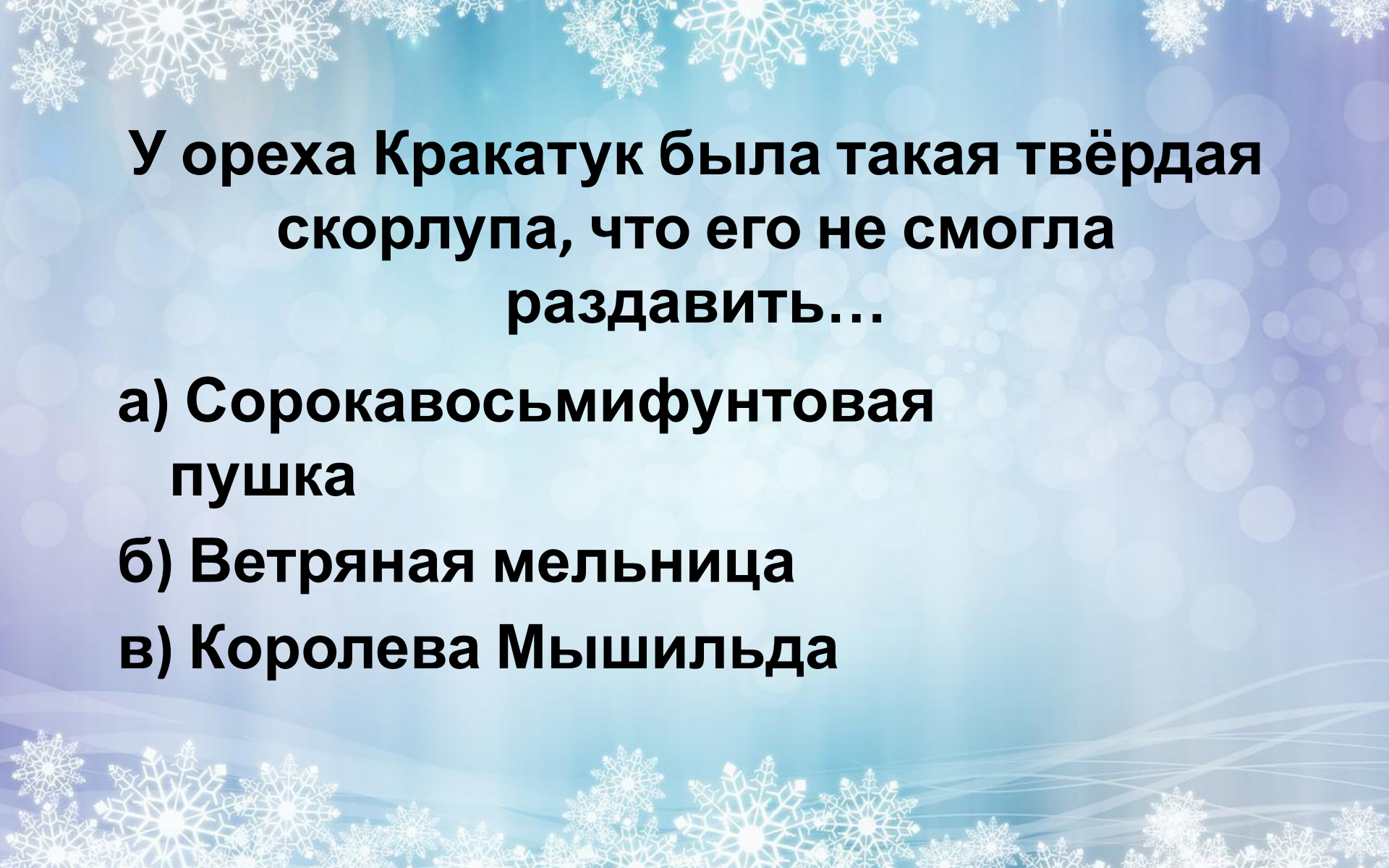
- а) 3 года**
- б) 7 лет**
- в) 15 лет**





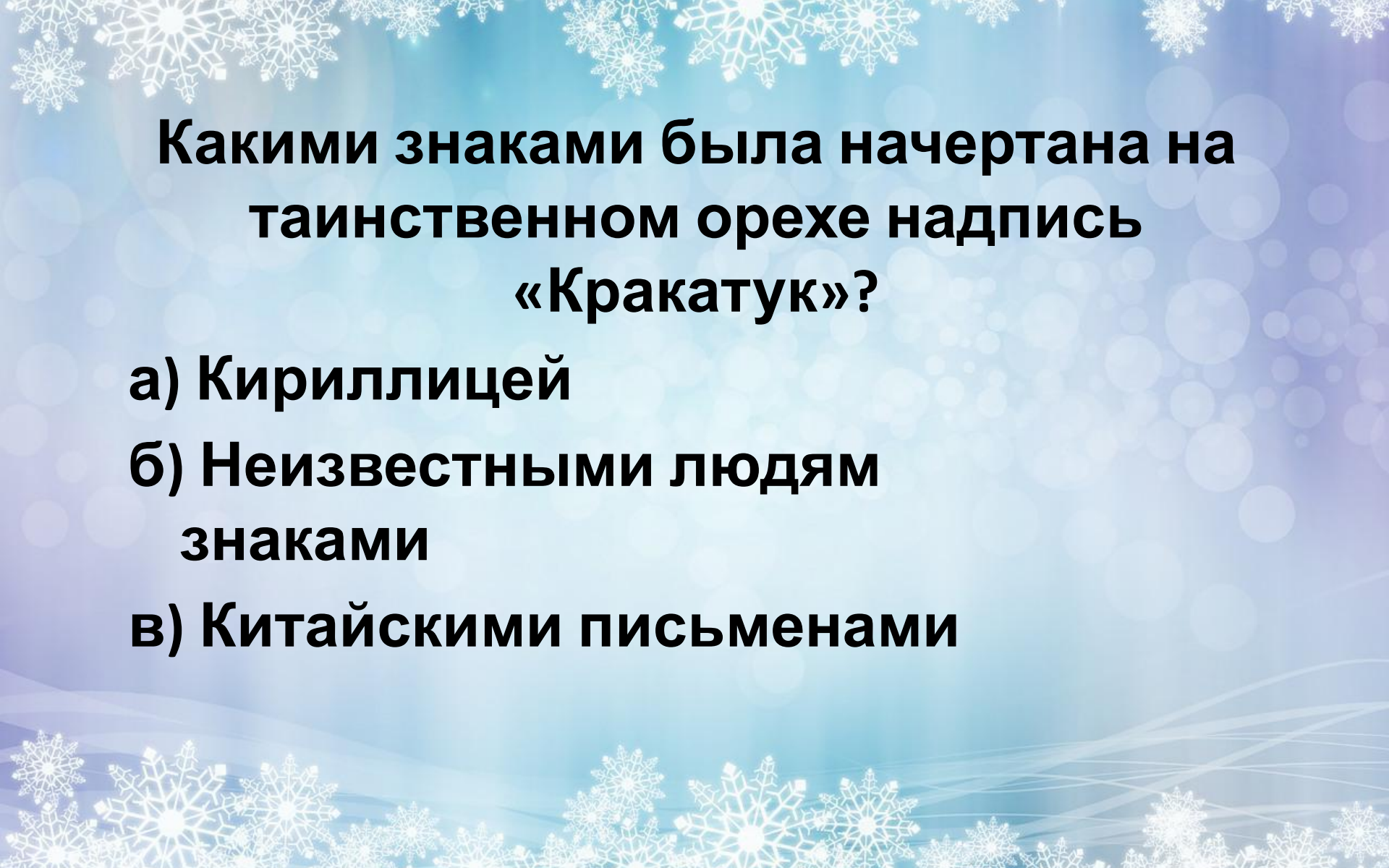
**В каком городе был найден орех  
Кракатук?**

- а) В Лейпциге**
- б) В Берлине**
- в) В Нюрнберге**



**У ореха Кракатук была такая твёрдая  
скорлупа, что его не смогла  
раздавить...**

- а) Сорокавосьмифунтовая  
пушка**
- б) Ветряная мельница**
- в) Королева Мышильда**



**Какими знаками была начертана на  
таинственном орехе надпись  
«Кракатук»?**

**а) Кириллицей**

**б) Неизвестными людям  
знаками**

**в) Китайскими письменами**

Что  
Кр

а

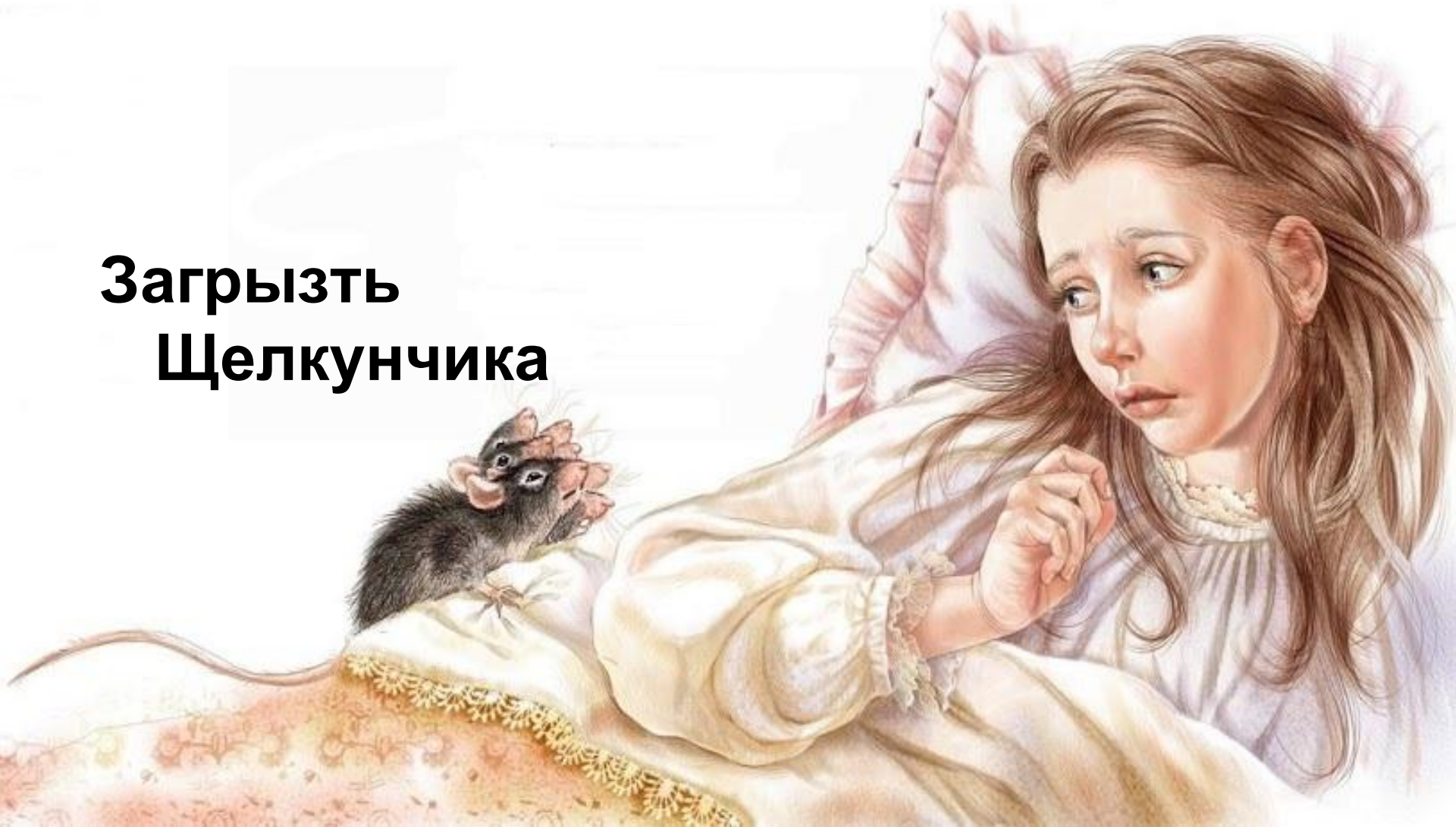
б

в



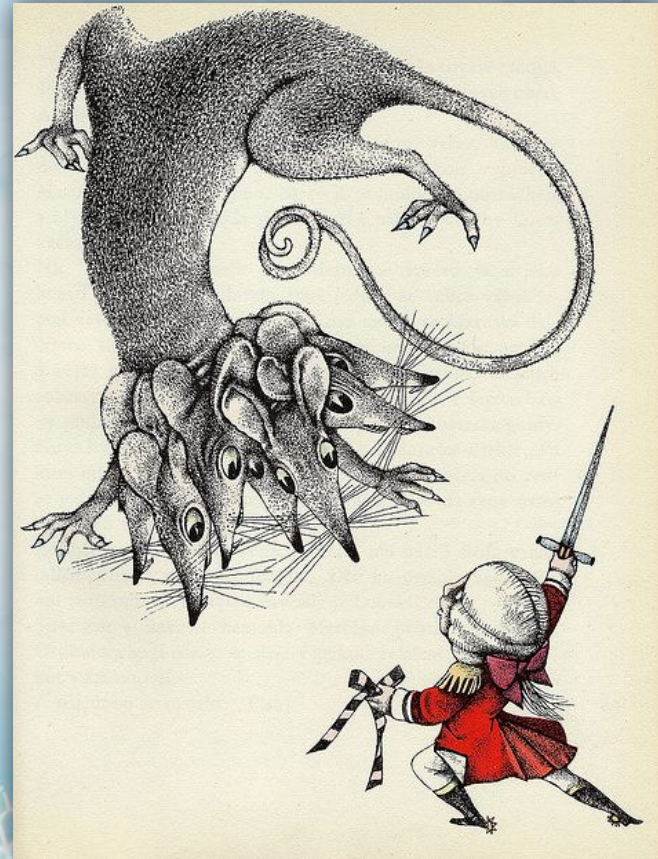
ик  
а

# Загрызть Щелкунчика



**Какое оружие просил Щелкунчик у Мари, чтобы сразиться с мышинным королем?**

- а) Саблю**
- б) Нож**
- в) Ружье**







**Куда вела лестница в  
большом платяном  
шкафу?**

- а) В сказочный мир**
- б) В Нарнию**
- в) В Кукольное царство**

**Почему жители села «Пряничное»  
всегда были сердитыми?**



**а) Они не умели  
улыбаться**

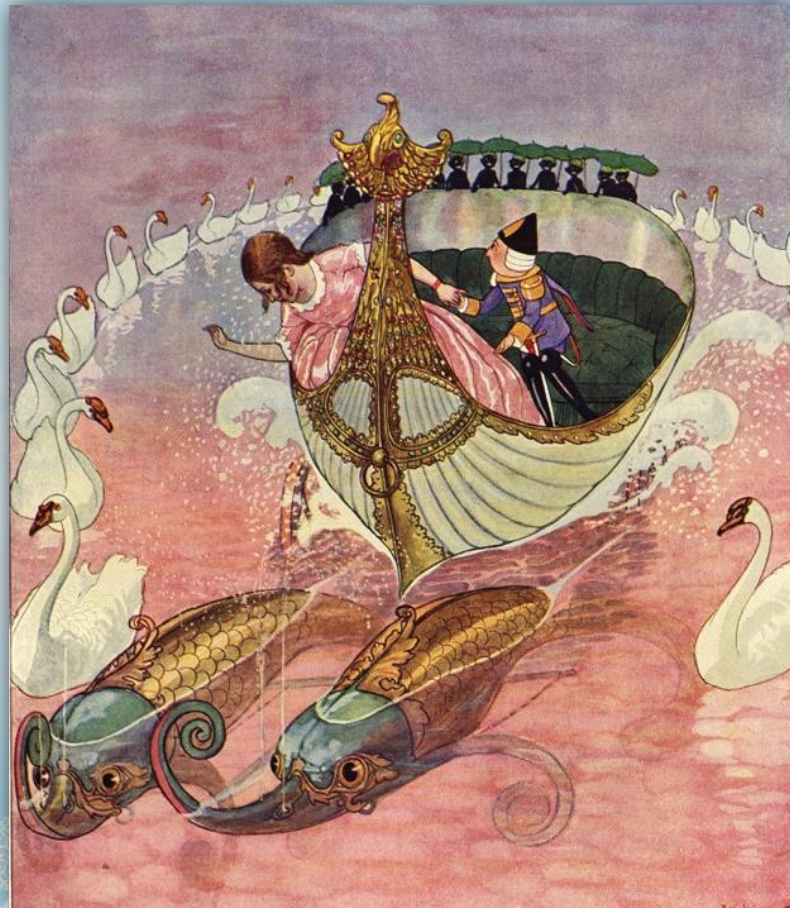
**б) У них часто болели  
зубы**

**в) Они всегда и всем были  
недовольны**



# В чемплыли по Розовому озеру Мари и Щелкунчик?

- а) В лодке
- б) В раковине
- в) В ладье





**столицей Кукольного  
рства?**

- а) Нюрнберг**
- б) Конфетенбург**
- в) Конфетенхаузен**



красивый молодой  
нберга крестному  
тьмейеру?

- а) Сыном
- б) Племянником
- в) Крестником

Кем оказался кр  
человек из

Расколдованны  
м Щелкунчиком







# Использованные источники

- <http://etagofman.narod.ru/gallery/sch2.html>
- <http://kykolnik.livejournal.com/176417.html?thread=767521>
- <http://nevsepic.com.ua/art-i-risovanaya-grafika/12506-roberto-innocenti.-illyustracii-k-schelkunchiku-30-rabot.html>

*Конец*

