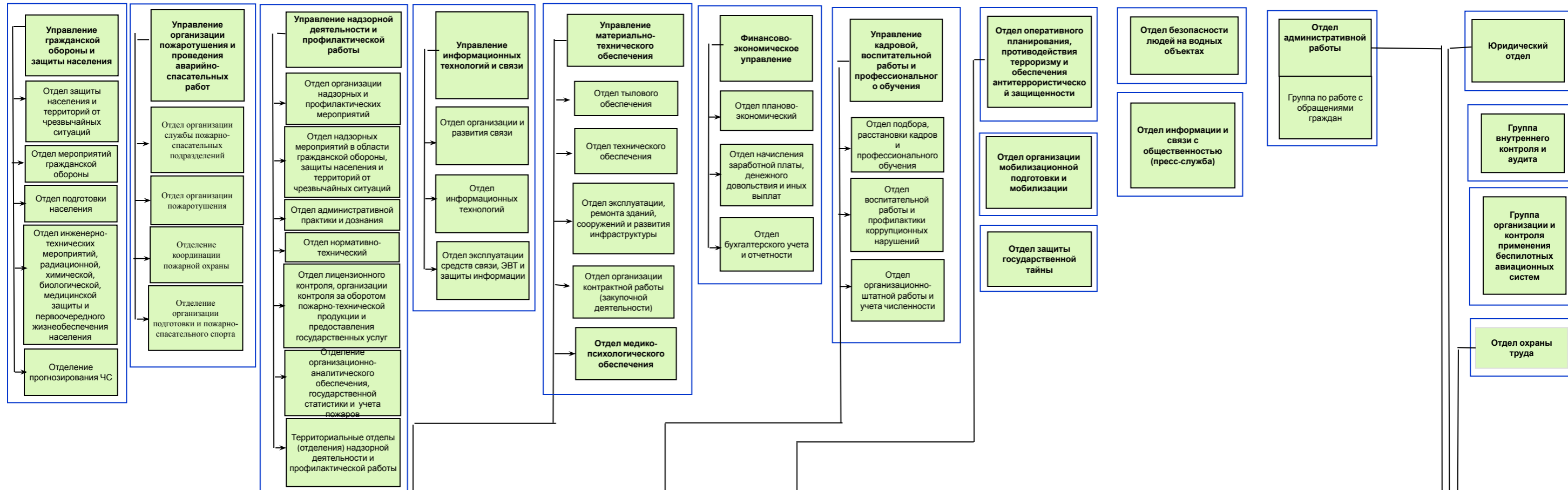


# ОРГАНИЗАЦИОННО-ШТАТНАЯ СТРУКТУРА Главного управления МЧС России по Челябинской области

Начальник Главного управления  
(генерал-майор внутренней службы)

- |  |   |   |   |   |  |  |
|--|---|---|---|---|--|--|
| Первый заместитель начальника главного управления (полковник)<br>1-0-0-0-0 | Заместитель начальника главного управления (по гражданской обороне и защите населения) – начальник управления (полковник) | Заместитель начальника главного управления (по Государственной противопожарной службе (полковник внутренней службы) | Заместитель начальника главного управления - начальник управления (полковник внутренней службы) | Заместитель начальника главного управления (по антикризисному управлению) (полковник) | Заместитель руководителя территориального органа (главный Государственный инспектор по маломерным судам Челябинской области) | Помощник начальника Главного управления (подполковник внутренней службы) |
|--|---|---|---|---|--|--|

## АППАРАТ УПРАВЛЕНИЯ



## РЕАГИРУЮЩИЕ ПОДРАЗДЕЛЕНИЯ



## ПОДРАЗДЕЛЕНИЯ ОБЕСПЕЧЕНИЯ, ОБСЛУЖИВАЮЩИЕ И ВСПОМОГАТЕЛЬНЫЕ ПОДРАЗДЕЛЕНИЯ

