

Кукла в свадебном костюме

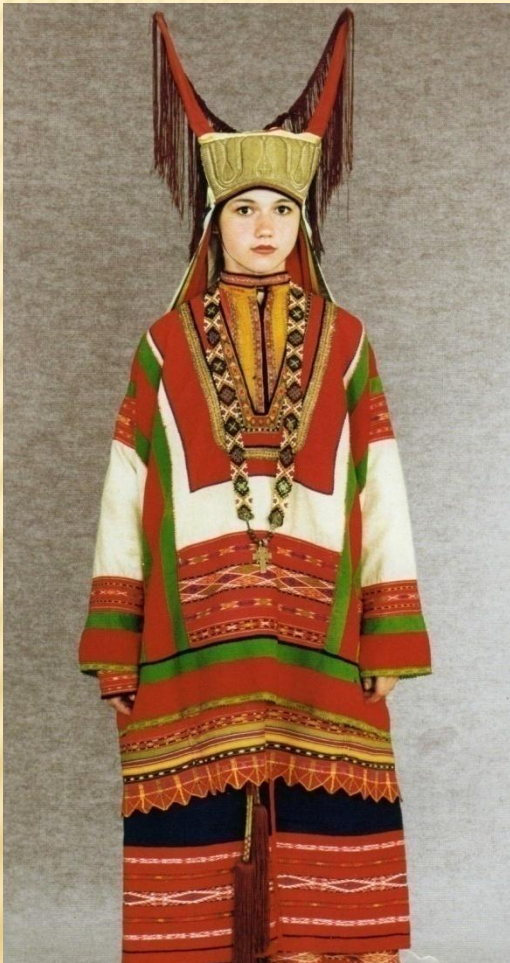
Приложение 1

вторая половина XIX – начало XX века

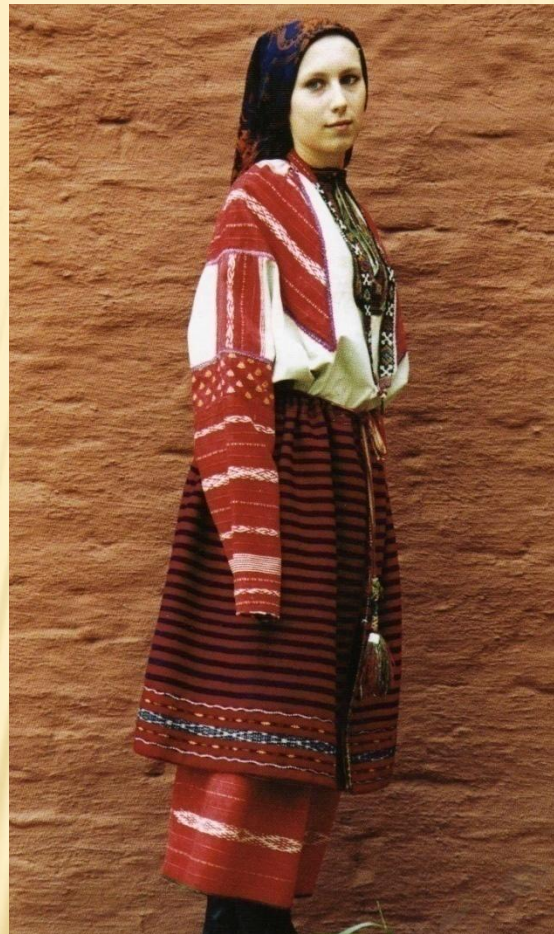
с.Ушинка Керенского уезда Пензенской губ.(ныне Земетчинский район Пензенской обл.)



Свадебный костюм Пензенской губернии второй половины XIX - начала XX века



Свадебный женский костюм
с.Ушинка Керенского
уезда Пензенской
губ.(ныне Земетчинский
район Пензенской обл.)



Свадебный женский костюм
с. Вяземка Керенского уезда
Пензенской губ.(ныне
Земетчинский район
Пензенской обл.)



Свадебный женский
костюм
с. Колударово
Моршанского уезда
Тамбовской губ.(ныне
Земетчинский район

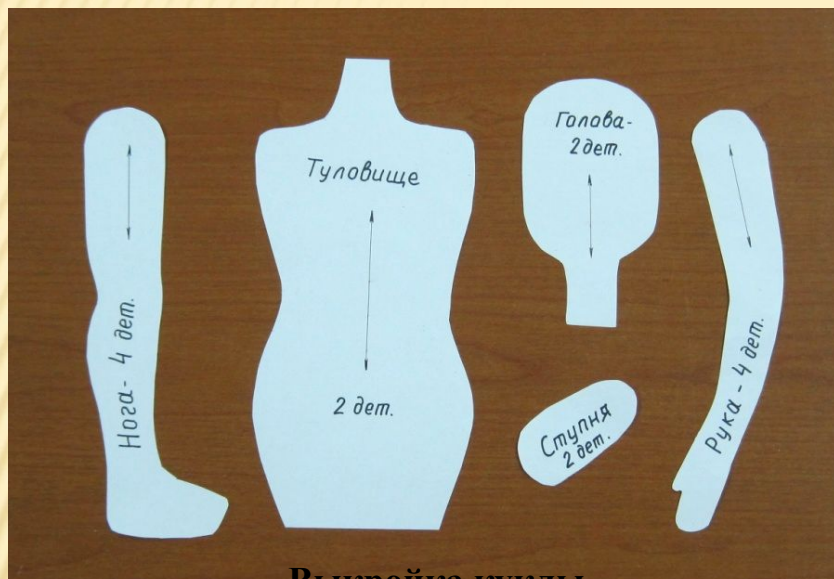
Узоры свадебных одежд



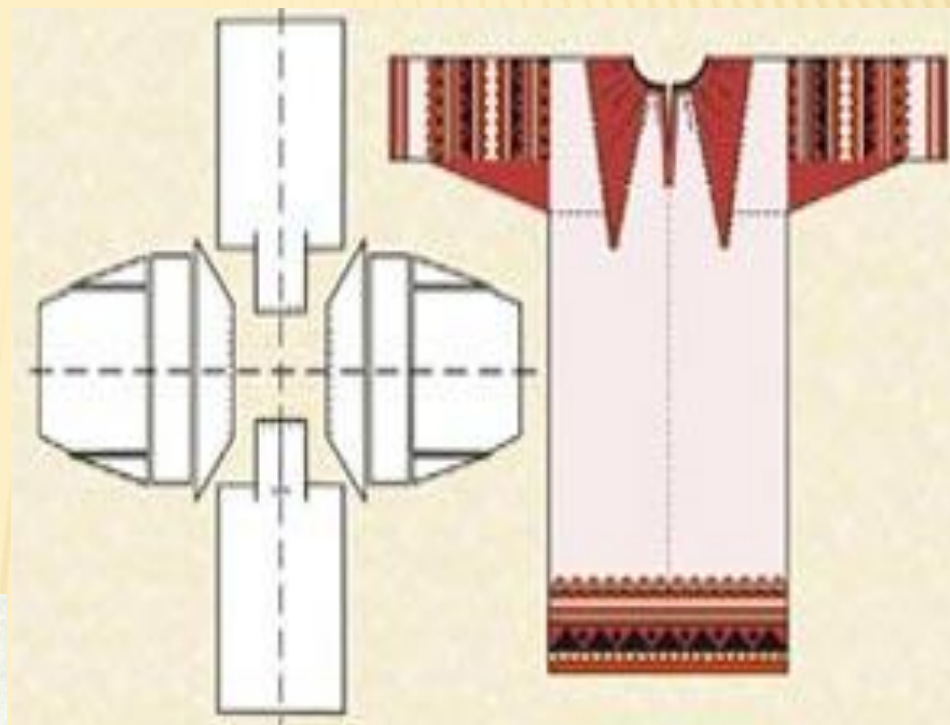
учащихся МБОУ СОШ №76 г. Пензы

- Знаете ли вы, какие народности населяют Пензенскую область?
(спрошено 42 человека, возраст- 13-14 лет)
 - а) Да - 7 человек (19%)
 - б) Нет - 27 человек (61%)
 - в) В общих чертах - 8 человек (20%)
- Считаете ли вы необходимым изучение истории русского костюма?
 - а) Да - 36 человек (86%)
 - б) Нет - 6 человек (14%)
- Имеете ли вы представление о национальном русском костюме?
 - а) Да - 31 человек (75%)
 - б) Нет - 8 человек (20%)
 - в) В общих чертах - 3 человека (5%)
- Знакома ли вам культура русских? (праздники, обычаи, кухня)?
 - а) Да - 25 человек (60%)
 - б) Нет - 6 человек (15%)

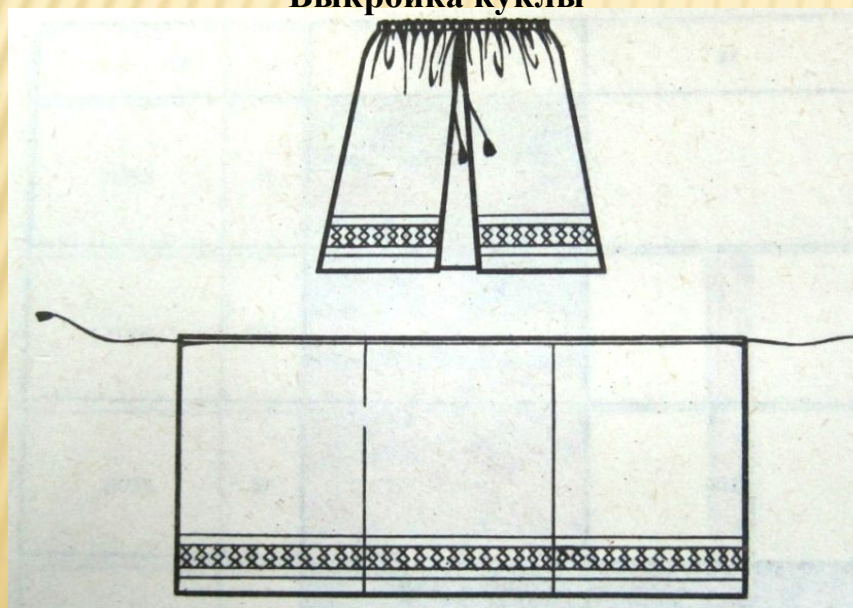
Схемы изготовления куклы в свадебном костюме



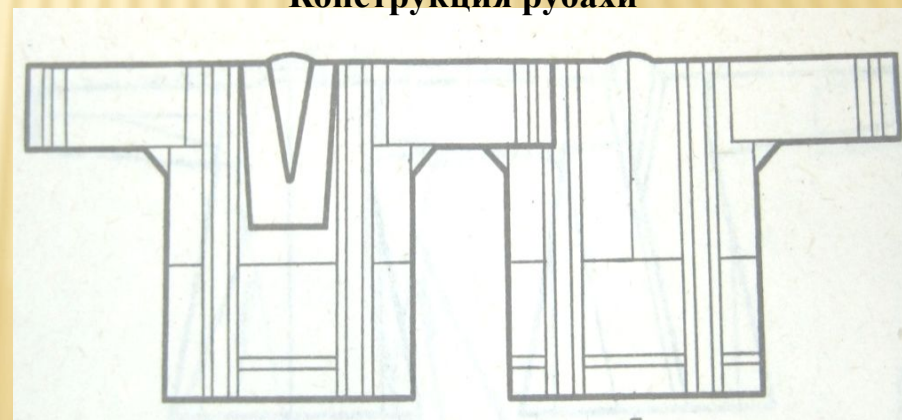
Выкройка куклы



Конструкция рубахи



Конструкция распашной понёвы



Конструкция нагрудника