

**СПб ГБ ПОУ «РОССИЙСКИЙ КОЛЛЕДЖ  
ТРАДИЦИОННОЙ КУЛЬТУРЫ»**

**Дипломный проект на тему:  
«Разработка проектно-конструкторской  
документации реплики женского  
комплекса с сарафаном смоленской  
губернии.»**

**Выполнила**

**ОО студентка 4 курса**

**Группы 2-419К**

**Цветкова О. С.**

**Дипломный руководитель:**

**Кирносенко А. Ю.**

**Санкт-Петербург**

**2018**

# *РУССКИЙ НАРОДНЫЙ КОСТЮМ*







## Актуальность

- **моей работы обусловлена тем, что современная молодежь мало что знает о народных русских костюмах.**
- **Русскую традиционную одежду можно увидеть только на фольклорных праздниках и в музеях.**



# Описание внешнего вида

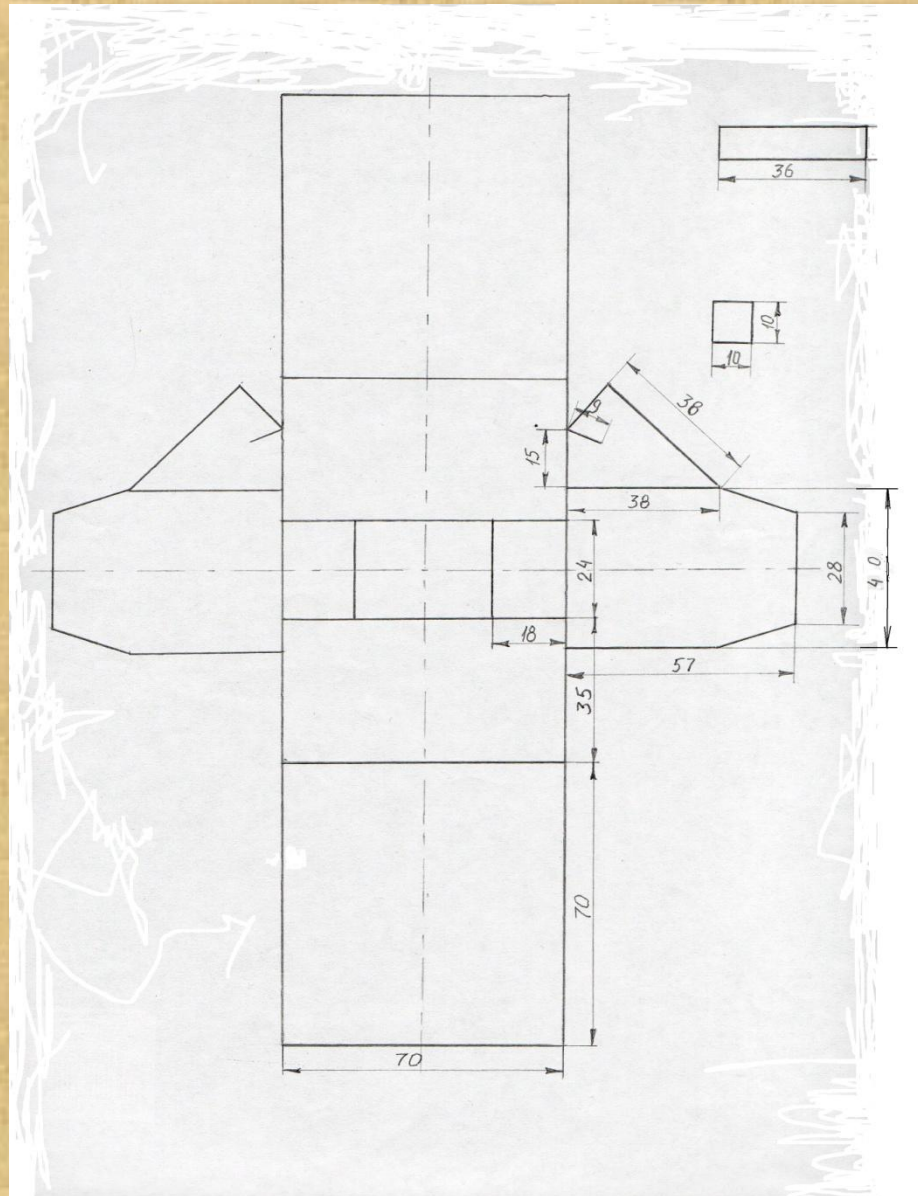




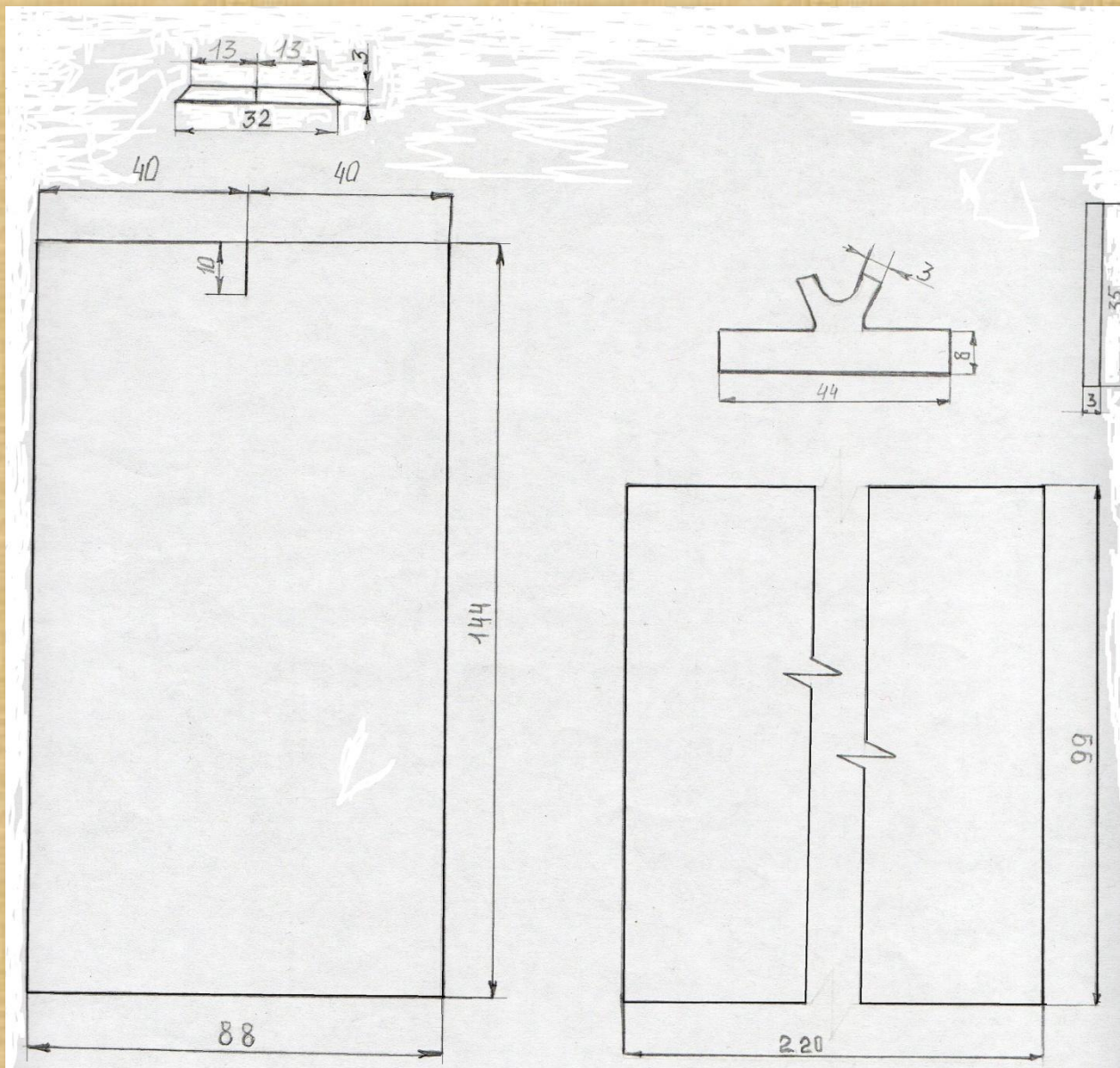




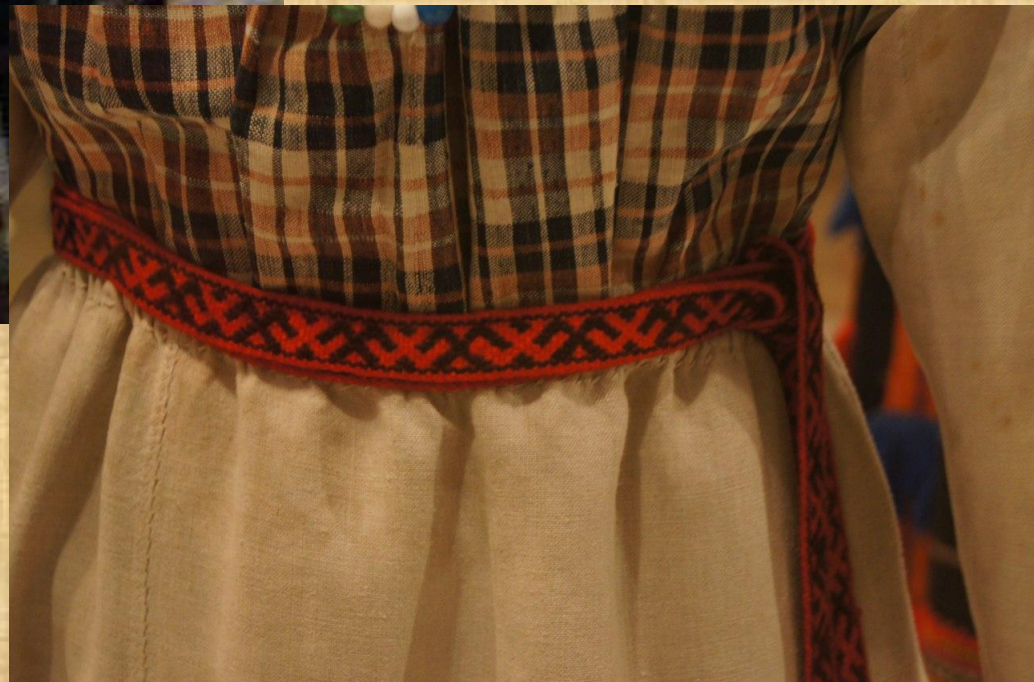
# Чертеж рубахи



# Чертеж сарафана

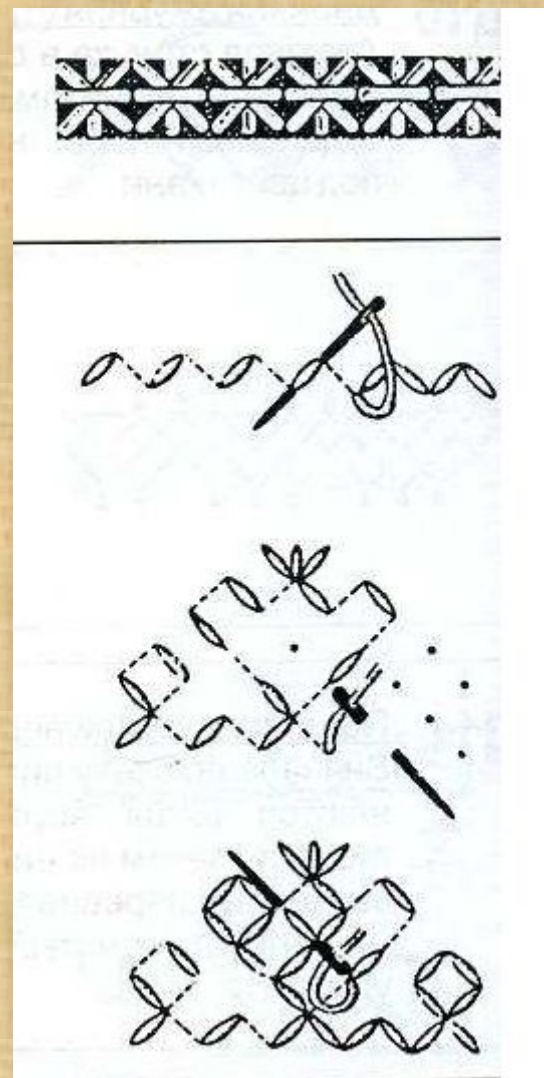
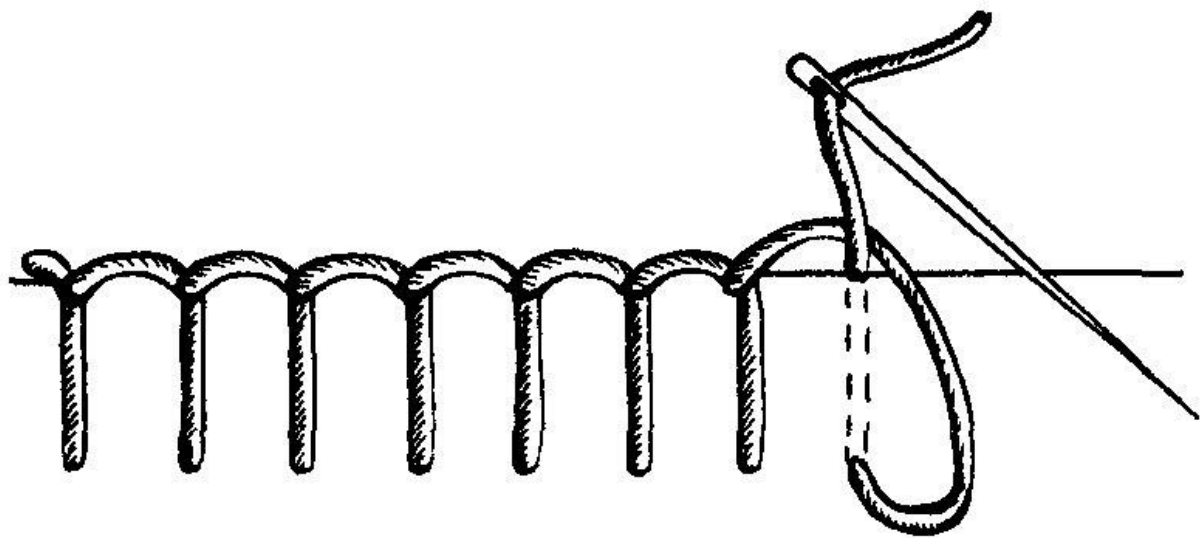


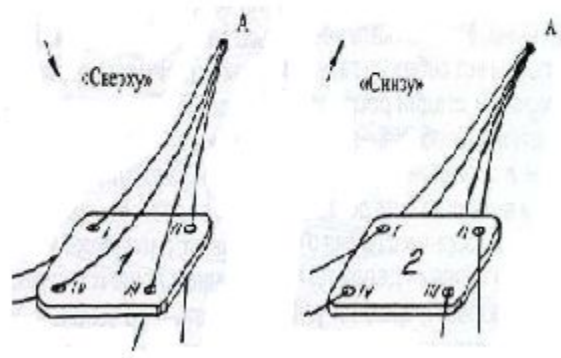
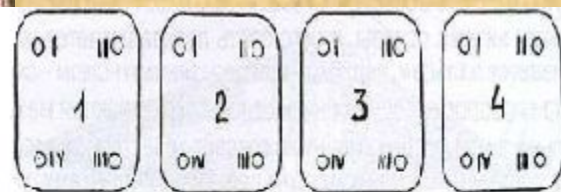
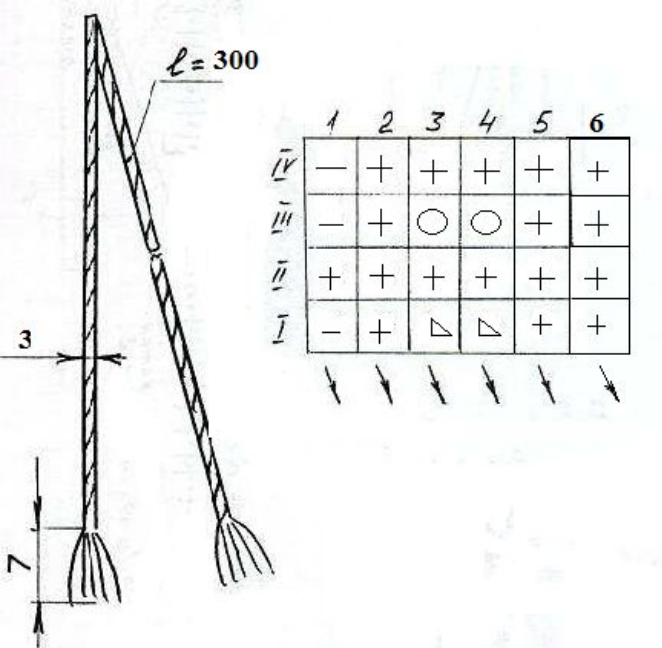
# Приемы декорирования















# Заключение

- В соответствии с темой дипломного проекта было выполнено техническое задание, техническое предложение, в котором проведен анализ Русского народного костюма смоленской губернии. Были проработаны схемы кроя, проведена проверка качества конструкции методом макетирования.
- В результате выявленные и внесенные изменения, которые в процессе проведения примерки изделия на фигуре, позволили получить хорошую посадку и пропорции женского комплекта с сарафаном. Правильно подобранный пакет материалов и разработанные методы обработки узлов и технологии декорирования костюма, позволили добиться максимального сходства изготовленного комплекта с музейными образцами.
- Основная цель данного дипломного проекта - изучение и изготовление русского народного костюма Смоленской губернии с сарафаном-выполнена.

