

ГРЕЧЕСКАЯ КЕРАМИКА



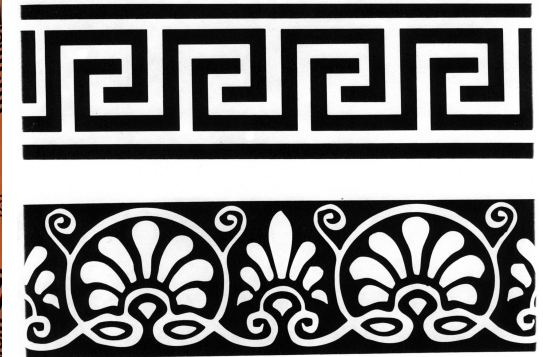
Формы ваз

- **Назначение** вазы диктовало ее форму, которая, в свою очередь, определяла метод формовки. Почти все аттические вазы делались для содержания в них трех различных жидкостей, наиболее важных в жизни греков: вина, воды и оливкового масла. Наиболее часто требовалась посуда для хранения вина. Для этой цели самым распространенным видом емкости была амфора, ваза с двумя крепкими ручками. Для переноски и хранения воды использовалась гидрия, большой кувшин с тремя ручками. Греки редко пили неразбавленное вино; обычно его смешивали с водой в специально предназначенной для этого вазе, называвшейся кратер.



Геометрический стиль

- Геометрический стиль
- Геометрическая вазапись Древней Греции появилась около 900 г. до н.э. Отличием стиля выступает прямоугольное пространство на основном корпусе вазы между ручками, где применялась роспись: широкими линиями, выделенными линейными конструкциями, вертикальными полосами с обеих сторон. в этот период впервые появился орнамент — меандр, которому суждено навсегда ассоциироваться в искусстве с Грецией.





Килик



Аск



Динос



Алабастр



Онохойя



Гидрия



Calyx krater

psykter

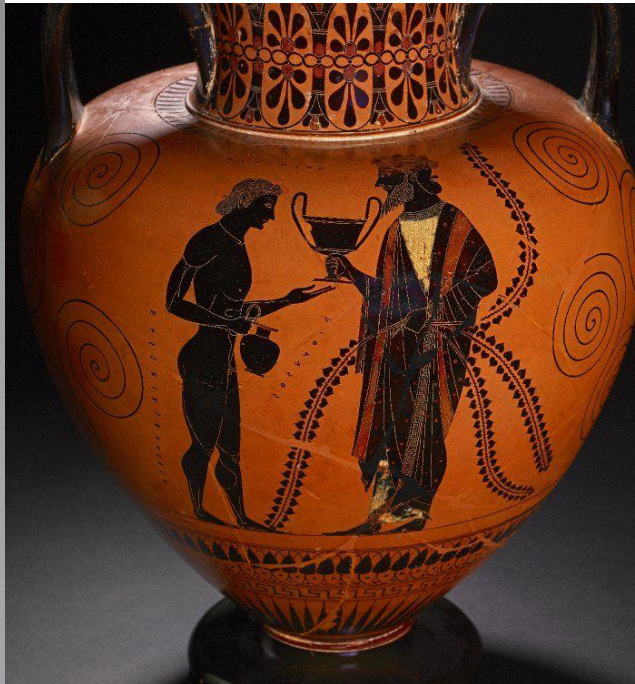
Column krater

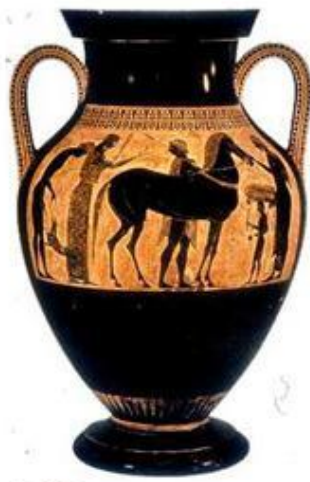
Volute krater

- Краснофигурные вазы



Чернофигурные вазы





Гидрия — древнегреческий керамический сосуд, кувшин для воды, который иногда также использовался как урна для хранения пепла усопших. Гидрии также использовались для жеребьёвки при голосовании.



Канфар

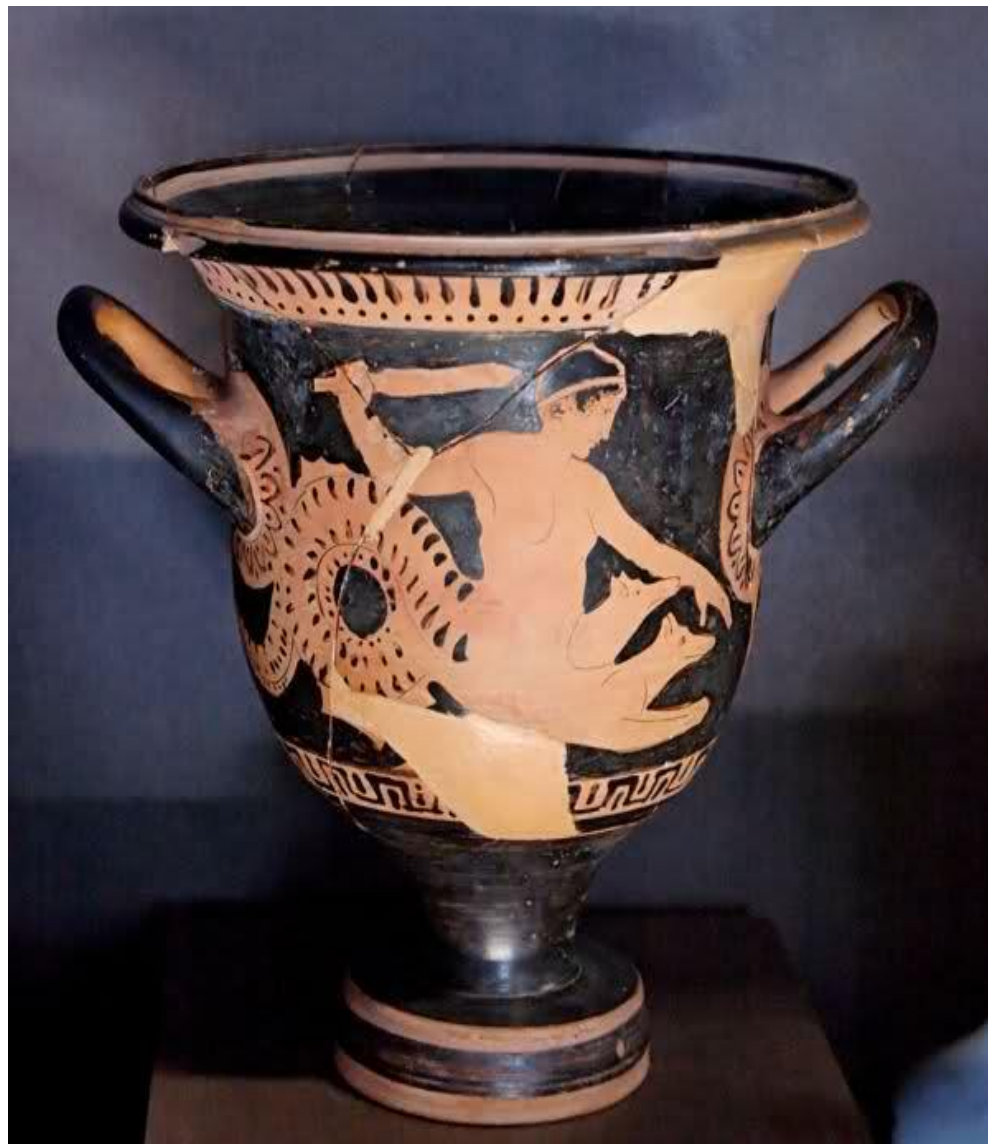
Канфар — древнегреческий сосуд для питья в форме кубка с двумя непомерно объёмными вертикальными ручками. Из канфаров пили греческие боги, например, с канфаром часто изображался Дионис. Нередко канфар использовался для жертвоприношений или как предмет культа. Таким образом, как сосуд для питья канфар нёс в себе религиозную нагрузку. Возможно, что изначально канфар использовался исключительно для культовых обрядов.



Оксибафоны

Оксибафоны, оксибафы — колоколообразные, с расширяющимся кверху туловом, опирающимся на поддон, с двумя горизонтальными ручками внизу;

сосуды с широким горлом, над устьем которого расположены вертикальные волютообразные ручки, внизу соединённые с туловом.



Мастос

Мастосы использовались в греческом застолье. Их характерной особенностью была невозможность поставить их на стол, не допив налитое вино.



Ойнохойя

»

Ойнохойя — древнегреческий кувшин с одной ручкой и круглым или трилистниковым венчиком, напоминающим лист клевера. Ойнохойи предназначались для подачи вина, и характерны для крито-минойской культуры Древней Греции.



- **Псиктер**, иначе бавкалид — древнегреческий керамический сосуд, по форме напоминающий гриб, получил распространение в Аттике во второй половине VI в. до н. э. Псиктер использовался вместе с кубковым кратером. Один из этих сосудов предназначался для хранения снега или ледяной воды, в другой наливалось неразбавленное вино. К сожалению, до настоящего времени не сохранилось информации, какой из сосудов предназначен для воды, а какой — для вина. Псиктер помещался в жидкость, находящуюся в кратере.





Ритон ,
сосуд для
питья в виде
рога
животного.

Ритон часто
завершался
скульптурой в
нижней части
и украшался
рельефами и
гравировкой.
Ритоны
изготавливались
из металла
(золота и др.),
глины, кости,
рога. Имеют
отверстие в
нижнем узком
конце.

Скифос

Скифос — древнегреческая керамическая чаша для питья на низкой ножке и двумя горизонтально расположенными ручками. Скифосом был мифический кубок Геракла, поэтому скифос также называют кубком Геракла. Изображения скифоса часто встречаются на древнегреческих вазах, выполненных в стиле чёрно- и краснофигурной вазописи.



Динос



Амфориск

- — древнегреческий керамический сосуд, «маленькая амфора». В отличие от обычной амфоры амфориск скорее всего использовался для хранения масел, ароматических и косметических средств. В Древнем Риме амфориски изготавливались также из стекла.



Лагинос



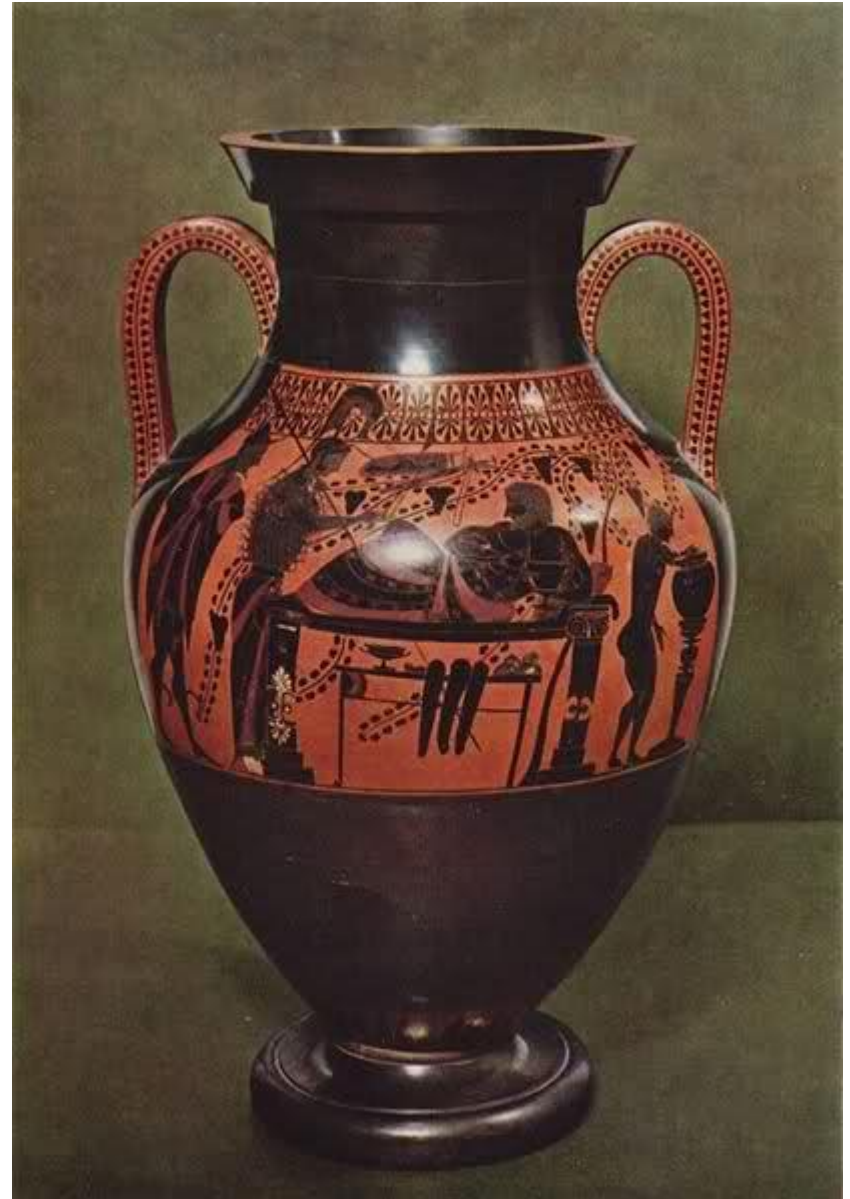
- Ольпа — древнегреческий кувшин для хранения благовонных масел и вина. Нижняя часть имеет выраженный объём, плавные линии формы ведут к широкому круглому горлышку. Ручка находится сбоку. Ольпа имеет меньший размер, чем ойнохойя.



• Амфора

Амфора — античный сосуд яйцеобразной формы с двумя вертикальными ручками. Был распространен у греков и римлян. Чаще всего амфоры делались из глины, однако встречаются и амфоры из бронзы. Служили, в основном, для хранения оливкового масла и вина. Также использовались в качестве урны для захоронения и при голосовании.

Объём амфоры может составлять от 5 до 50 л. Большие высокие амфоры использовались для транспортировки жидкостей. В Риме амфоры объёмом 26,03 литра (древнеримский кубический пед) применялись для измерения жидкостей.



- Несторида

Несторида — древнегреческий сосуд, похожий по форме на амфору, ваза круглой формы, с высокими ручками в форме диска прикрепленными к горлышку и бокам. Форма происходит из Южной Италии и использовалась в ритуальных целях.

