

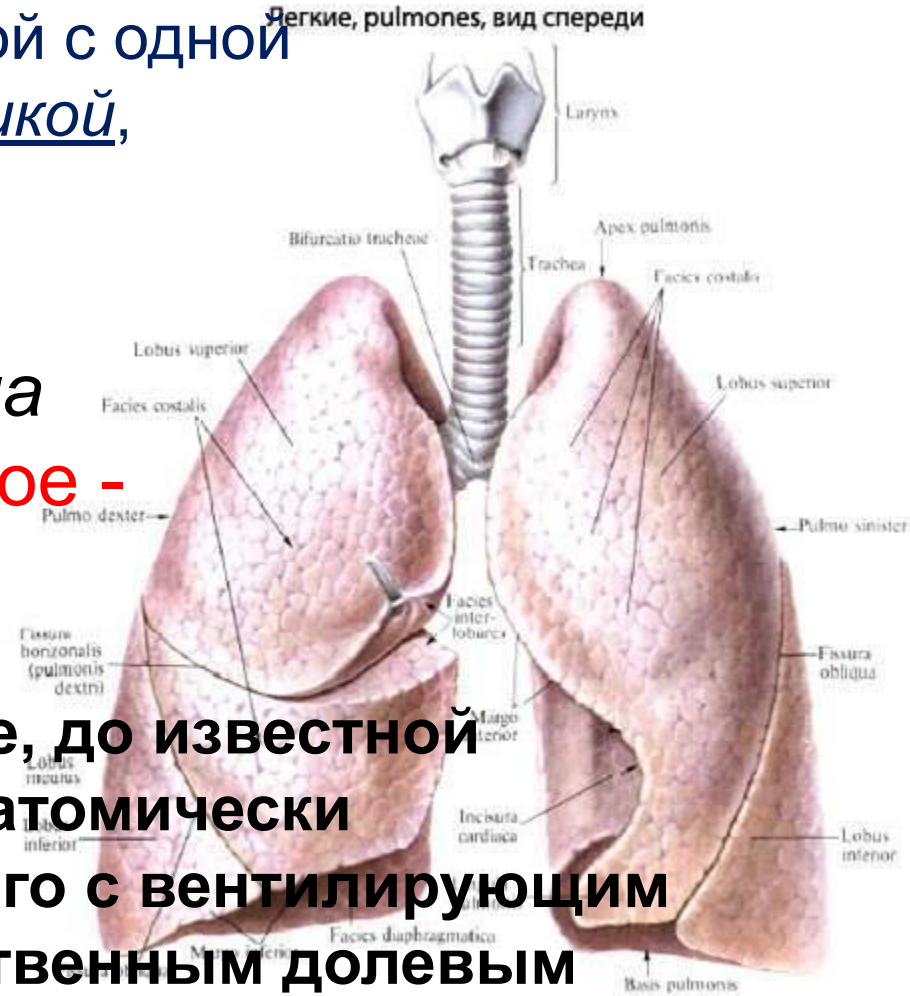
# Строение легких



Легкое, правое и левое, по форме напоминают конус с уплощенной с одной стороны и закругленной верхушкой, выступающей над I ребром.

*Легкие подразделяются на доли: правое – на три, левое – на две.*

Доли легких – это отдельные, до известной степени изолированные, анатомически обособленные участки легкого с вентилирующим их долевым бронхом и собственным долевым сосудисто-нервным комплексом.



**Сегмент** – это участок легочной ткани, имеющий свои сосуды и нервные волокна и вентилируемый сегментарным бронхом.

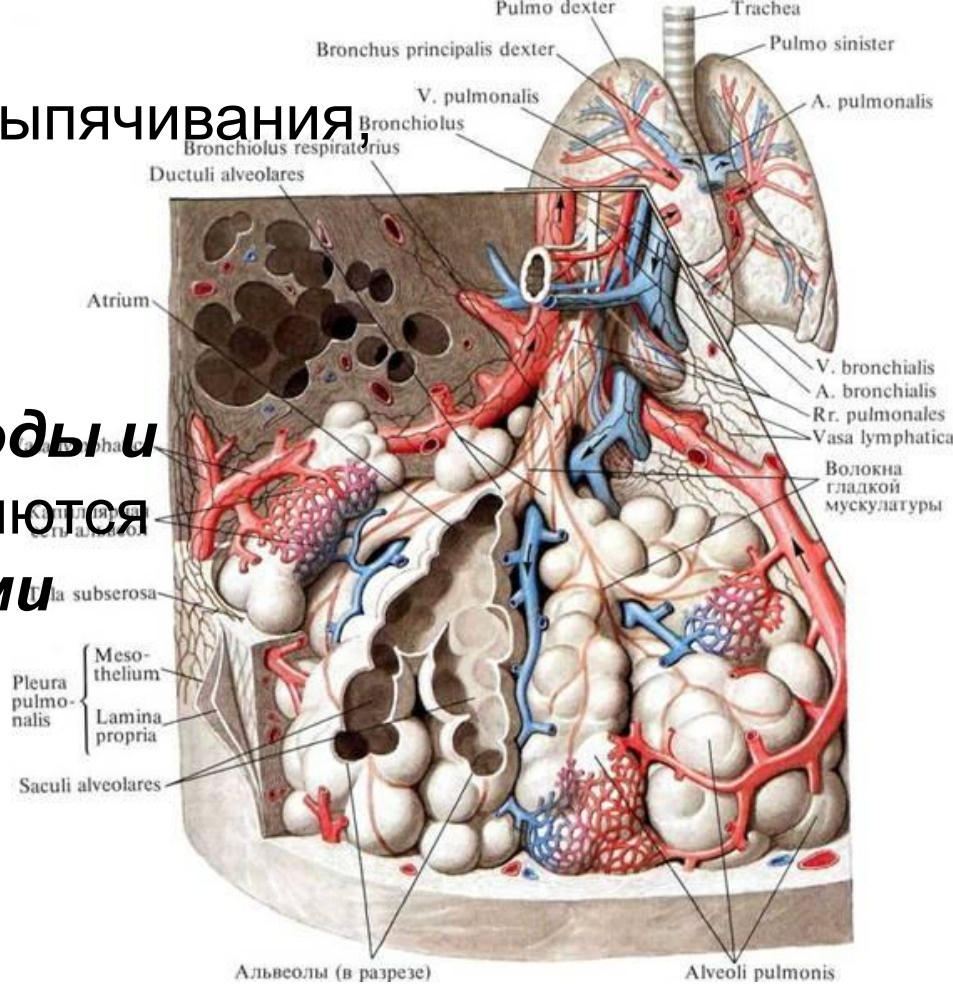


Легочные сегменты отделяются друг от друга *межсегментарными перегородками*, состоящими из рыхлой соединительной ткани, в которой проходят межсегментарные вены.

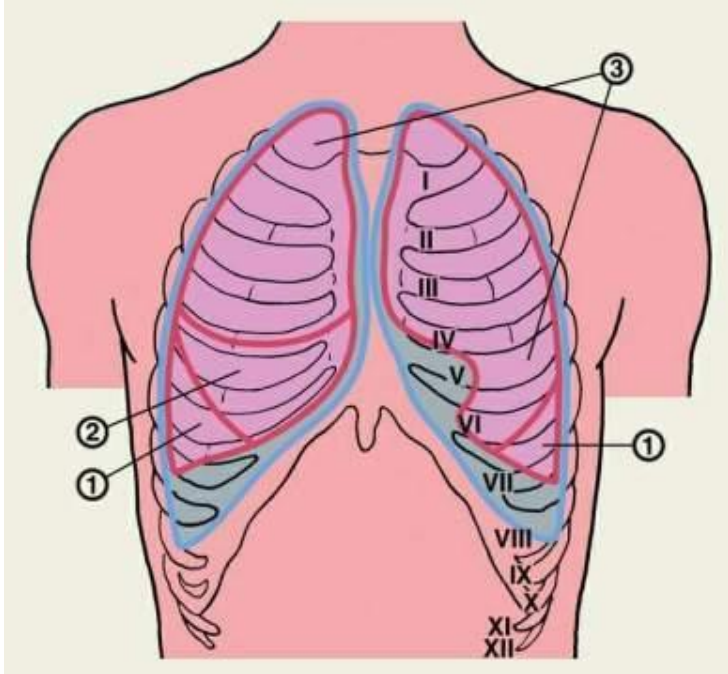
Сегменты образованы легочными дольками (число их в одном сегменте примерно 80), разделенными междольковыми соединительнотканными перегородками.

**Альвеолы** – бухтообразные выпячивания, расположенные на стенках дыхательных бронхиол.

***Альвеолы, альвеолярные ходы и альвеолярные мешочки являются пространствами, содержащими воздух.***



**Количество альвеол** в обоих легких человека **600 – 700 млн.**, а общая **их поверхность** колеблется от **40м<sup>2</sup> при выдохе** до **120 м<sup>2</sup> при вдохе.**



Каждое легкое одето оболочкой  
– **легочной плеврой**

**Пристеночная (париетальная) плевра** выстилает грудную полость с внутренней стороны.

**Между легочной и пристеночной плеврой** – **плевральная полость**, которая **заполнена тонким слоем жидкости**; **облегчает скольжение легочной стенки во время вдоха и выдоха.**