

# Целевой маркетинг в территориальном управлении

---

ГОЛИКОВ АС ГМУ417

## Особенные места города Колпино

Колпинский район Санкт-Петербурга является настоящим историческим памятником как радостных, так и тяжелых времен страны. В городе Колпино и селах сохранилось множество напоминаний о прошедшей войне, в том числе и достопримечательностей. Эту часть Питера стоит посетить туристам, желающим прикоснуться к истории северной столицы. В первую очередь нужно сходить в музей, который посвящен Александру Невскому. Второй обязательный пункт для знакомства с судьбой этой территории — музей истории ижорских заводов, которыми когда-то славился этот край.

## Музей истории Ижорских заводов

Музей истории Ижорских заводов единственный в в таком роде в Колпинском районе, но стоит помнить, что один из крупнейших во всем Санкт-Петербурге. Под крышей этого музея собраны не только различного рода архивные экспонаты, связанные со знаменитым Ижорским заводом, но и с тяжелыми военными временами города. В стенах музея можно увидеть, как различные записи, переписки, фотографии и старинные фильмы, так и множество экспонатов, которые имеют национальную культурную важность. Так что будучи заинтересованными в истории страны и конкретно этого города, обязательно, посетите музей.



# Привокзальная площадь

Приезжая в город Колпино на поезде и выходя на станции «Царское село», можно увидеть необычайную архитектурную композицию. Эта площадь настоящий культурный памятник, а также не официальный символ города, которым гордятся местные жители. Сама площадь довольно небольшая, но архитектурный трюк с обрамляющими домами делает эту площадь больше и необычнее. А в центре площади стоит семиметровый памятник Ленину, который был установлен еще в 1957 году. Будучи в городе даже проездом, обязательно измените свой маршрут в сторону этой площади, это стоит того.



# Парк культуры и отдыха

Самое главное культурно-развлекательное место города, где проходят все самые главные развлекательные события всего района. Сам парк находится на острове Чухонка, на территории Колпинского парка. В парке можно не только погулять, но и покататься на аттракционах и посмотреть различные выступления, концерты и так далее. Обязательно приходите, если вы с детьми, ту самые современные детские площадки в городе, так что будь готовы, что буде много народа.



# Анализ флага города Колпино

В основу флага был положен его герб.

Описание: Бело-красно-белое полотнище с отношением высоты к ширине два к трём, разделённое на три равные вертикальные полосы: белую, красную и белую. В красном поле изображено золотое пламя. Белые полосы разделены узкими чёрными полосами пополам.

Золотые пламена указывают на заводскую промышленность Колпино.

Чёрные полосы символизируют железнодорожный путь Октябрьской железной дороги, проходящей через город.

Белый цвет (серебро) — символ чистоты и невинности.

Красный цвет — символ храбрости и неустрашимости.



# Анализ герба города Колпино

19 февраля 2014 года Муниципальным Советом утверждено новое Положение о гербе внутригородского образования Санкт-Петербурга города Колпино. В гербе отражено присвоение города почетного звания «город воинской славы» - за муниципальной короной добавлены два скрещенных меча.

«В серебряном щите червлёный столб, обремененный тремя золотыми пламенами и сопровождаемый двумя черными узкими столбами. Щит увенчан золотой башенной короной без зубцов. За короной - знак города воинской славы: два серебряных с золотыми рукоятками меча, положенных накрест».



# Символика герба

1. Три золотых пламени - заводская промышленность (представляется, что это три горячих производства: получение и горячая обработка металла и обжиг кирпича).
2. Узкие чёрные столбы - символизируют линию Николаевской железной дороги, проходившей через посад.
3. Вольная часть герба, соответственно правилам геральдики Российской империи (которые действовали с 1859 по 1917 гг.), менялась в зависимости от административного подчинения (правый (герб считается повёрнутым к нам «лицом») верхний квадрат) и статуса населённого пункта (обрамление герба):
  - 1) два зубца венчающей червлёной башенной короны соответствуют статусу посада (герб города соответственно должна была венчать башенная корона с тремя зубцами);
  - 2) два золотых молотка соответствуют промышленному началу населённого пункта (посада или города);
  - 3) Александровская лента (лента Ордена святого Александра Невского 1725 г.) в обрамлении герба символизирует заслуги жителей населённого пункта перед Отечеством.



# Проектирование и строительство скоростного легкорельсового трамвая от ст. метро «Южная» до г. Колпино



# Строительство нового здания школы № 455



Адрес объекта: г. Колпино, Тверская ул., дом 13, литера А.

Дата начала реализации проекта: 2020 год

Дата окончания реализации проекта: 2022 год

Описание проекта: школа на 550 мест с бассейнами

# Проектирование строительства здания школы



Адрес объекта: г. Колпино, Загородная ул., участок 66  
восточнее дома № 48

Дата начала проектирования: 2019 год

Описание проекта: общеобразовательная школа на 825 мес

# Строительство детского образовательного учреждения на 120 мест

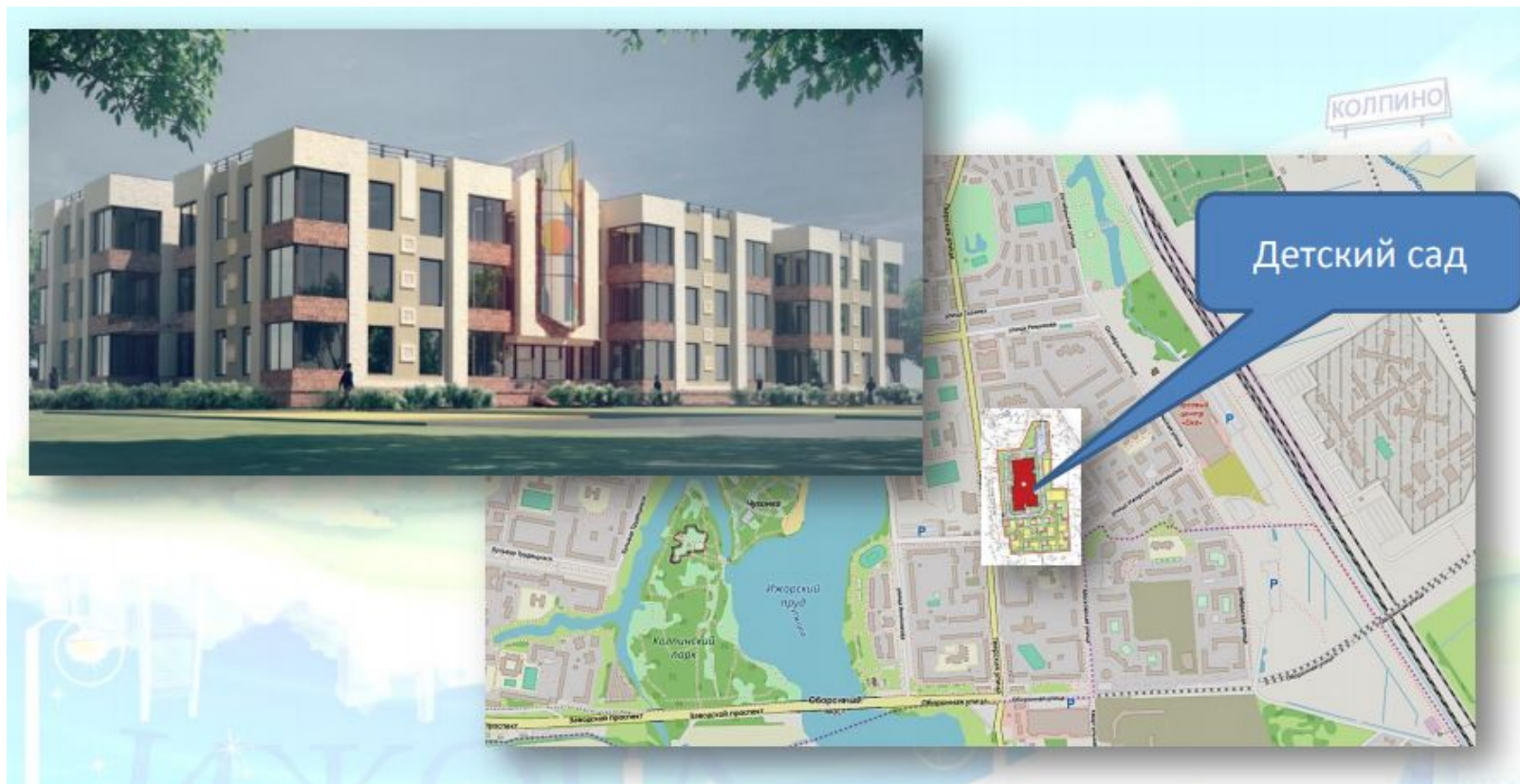


Адрес объекта: г. Колпино, Понтонная улица, участок 11

Дата начала реализации проекта: март 2018 года

Дата окончания реализации проекта: сентябрь 2019 года

# Строительство детского сада на 220 мест

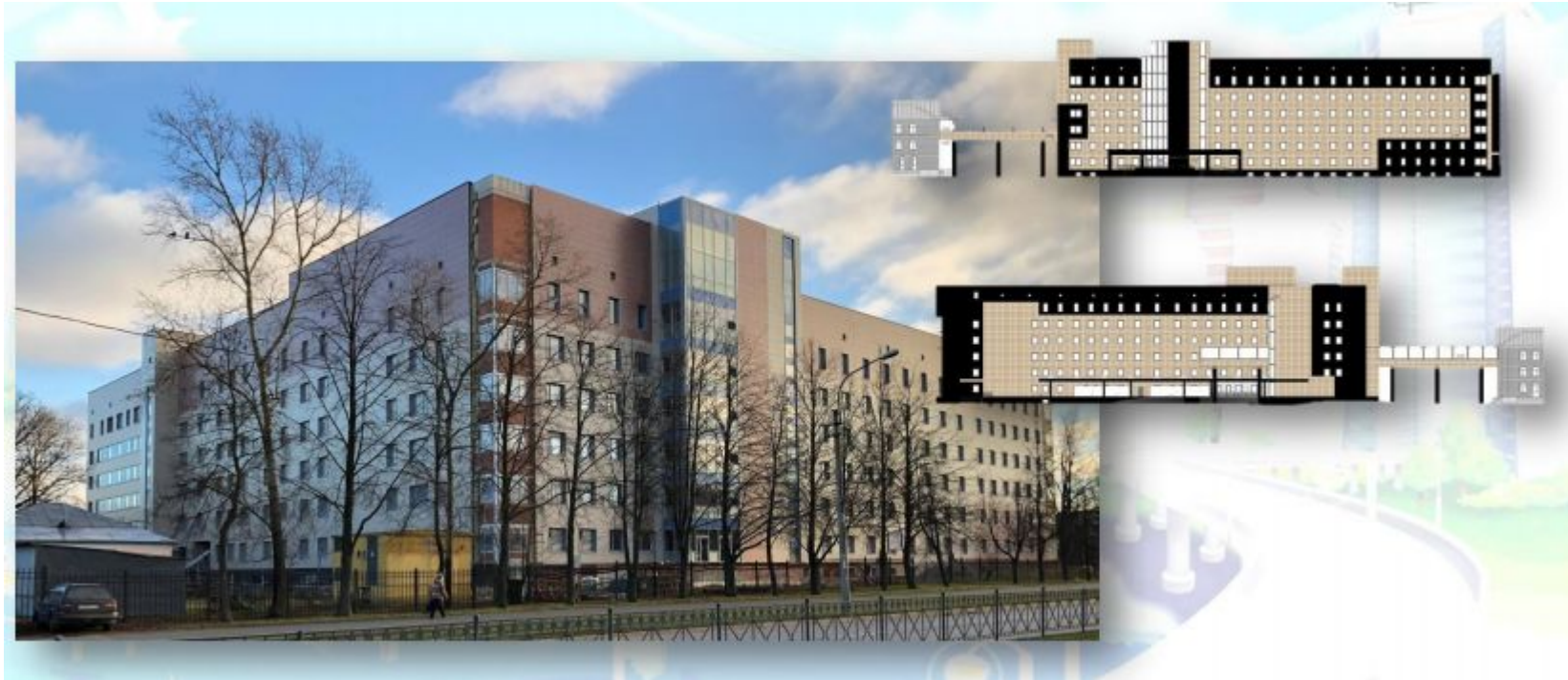


Адрес объекта: г. Колпино, ул. Ижорского Батальона, во дворе дома № 7

Дата начала реализации проекта: III квартал 2019 года

Дата окончания реализации проекта: 2021 год

# Строительство нового лечебно-диагностического корпуса ГБУЗ «Городская больница № 33»



Адрес объекта: г. Колпино, Павловская ул., д. 16, литера А

Дата начала реализации проекта: 2012 год

Дата окончания реализации проекта: 2021 год

# Репутация правительства города

Репутация правительства города Колпино положительная.

Благодарные жители Колпино подарили торт Правительству Санкт-Петербурга в виде сохраненного кинотеатра «Подвиг».

# Программа реновации Колпинского района

Реновация Колпинского района проводится в двух кварталах, застроенных еще в 40-е — 50-е гг. Программа затронет низкоэтажную застройку и старые хрущевки в кварталах Колпино-10 и Красный Кирпичник. Здесь на территории реновации построят новые инженерные сети и отремонтируют старые. В кварталах появятся парковки, будет проведено благоустройство дворов. Благодаря реновации в Колпино кварталы станут более безопасными и комфортными для жизни. Появятся новые магистрали, поэтому район будет более доступным.

Расселение хрущевок в Колпино пройдет в два этапа: очереди расселения в рамках программы реновации 1 и 5. Всего будет снесено и расселено 43 дома:

Колпино-10 — 22 дома

Красный Кирпичник — 21 дом

Реновация в Колпино предусматривает сохранение медицинских и образовательных учреждений.

В Колпино-10 сохранятся «Детские образовательные и оздоровительные ясли № 1». В рамках программы будет реконструирован ДДУ № 4, количество мест увеличится до 180. Сохранятся «Ясли-сад № 53» и несколько общеобразовательных школ.

В квартале Красный Кирпичник сохранятся Детский сад № 53 и общеобразовательная школа № 452. Запланировано строительство трех общеобразовательных школ и школы искусств. Планируется построить взрослую поликлинику с педиатрическим отделением.

После расселения хрущевок на Загородной улице в Колпино первые этажи в новых домах станут нежилыми. Здесь откроются аптеки и магазины для жителей квартала.



# Формирование позитивного образа территории для резидентов и нерезидентов

В Колпино работает такое известное всем производственное объединение, как «Ижорский завод», чья специализация – машиностроение. Район богат и многими другими предприятиями, а именно: «Северсталь» и Магнитогорский металлургический завод, «Северсталь» и ПО «Ижора Сталь Инвест», «ПКФ «Санкт-Петербургская металлургическая компания», «Орма» и «Уралсиб-Нева» и многие другие.

Сегодня Колпино – это благоустроенная и насыщенная социальными и торговыми объектами инфраструктура. Здесь много поликлиник и школ, дошкольных учреждений магазинов с шаговой доступностью. Если сравнивать Колпино с другими городами-спутниками Петербурга, Колпино продолжает активно осваивать крупные торговые сети. Открываются магазины «О'Кей Экспресс» и «Пятерочка», «Компьютерный мир» и «Патэрсон», и многие другие крупные торговые центры. На улице Пролетарской ЗАО «Петрострой» совместно с ЗАО «Колвей» ведут строительство нового торгово-развлекательного центра «Меркурий». Площадь застройки – 12 тыс. м<sup>2</sup>. Предполагается, что комплекс будет снабжать район самым широким ассортиментом товаров: от продуктов питания – до строительных материалов. Здесь же себе найдут место и предприятия из сферы услуг: аптеки и химчистки. Кроме этого, в центре будут работать культурно-развлекательный центр с барами и кафе. В плане намечена и автостоянка на более чем 300 автомобилей.

## Формирование смешанного имиджа территории для резидентов и нерезидентов

В Колпино работает такое известное всем производственное объединение, как «Ижорский завод», чья специализация – машиностроение. Район богат и многими другими предприятиями, а именно: «Северсталь» и Магнитогорский металлургический завод, «Северсталь» и ПО «Ижора Сталь Инвест», «ПКФ «Санкт-Петербургская металлургическая компания», «Орма» и «Уралсиб-Нева» и многие другие. Однако следует заметить, что такая концентрация промышленных предприятий оказывает неблагоприятное влияние на экологию города. Как следствие их работы, подверглись сильному загрязнению воды в реках Славянка и Ижора. Врачи категорически запрещают жителям города купаться в Ижоре, так как содержание металлов в воде существенно превышает все допустимые нормы. Впрочем, территория города и района хорошо озеленена. В Колпино много великолепных скверов, а на берегу Ижорского пруда уютно раскинулся Колпинский парк отдыха и культуры. Большинство крупнейших предприятий расположены северней и восточней жилой части Колпино. Промышленные загрязнения в большинстве относятся от жилой части города ветром, что делает воздух в Колпино относительно чистым.

## Смешанный имидж города Колпино

Выбран смешанный имидж города, так как с точки зрения привлекательности город имеет как положительные черты в форме доступной среды, развивающейся инфраструктуры, наличия рабочих мест и т.д., но и отрицательные, в форме экологических загрязнений, наличия пробок.

# Стратегические направления развития брендинга территории Колпино

Появление новых  
крупных  
промышленных  
объектов

Строительство и  
реконструкция дорог

Строительство школ и  
детских задов

Строительство новых  
объектов  
здравоохранения

**СПАСИБО ЗА ВНИМАНИЕ!**