



LookBook

*Любаша,
Люба,
Любовь*



Цветотип и цвета

Лето с переходом в Светлую Весну



TOP-KOSMETIKA.RU



















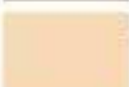

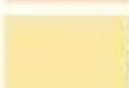


TOP-KOSMETIKA.RU



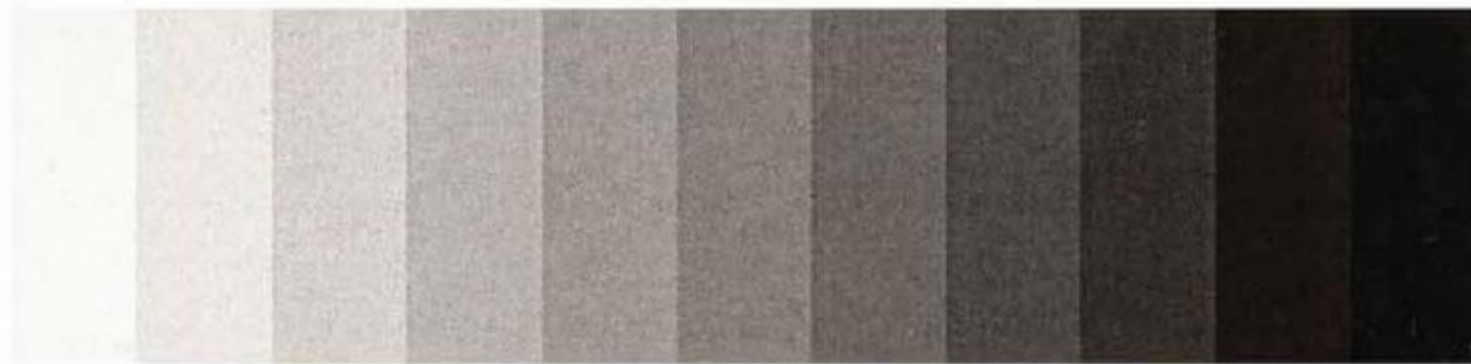
Soft summer

МЯГКОЕ ЛЕТО



 light gray светло-серый	 swamp green болотный	 sea green зеленое море	 pale turquoise бледно-бирюзовый	 medium blue синий	 rose pink розовый	 sage (rose beige) саяо
 pewter оловянный	 pale brown бледно-коричневый	 jade нефритовый	 turquoise бирюзовый	 light navy светлый изум.	 light powder pink св.пыльная роза	 wine виновый
 yellowed gray желтоватый серый	 dark taupe темный серо-коричневый	 mint мятный	 dusty teal пыльный серо-зеленый	 purple фиолетовый	 light pink coral светлый розово-коралловый	 raspberry малина (клубника)
 medium gray (dingy gray) матовый серый	 ecru крем.	 pistachio фисташка	 light blue светло-голубой	 amethyst аметистовый	 pink beige розово-бежевый	 yellowed plum желтоватый слива
	 light lemon yellow светло-лимонный		 periwinkle саранок	 orchid орхидея	 deep rose темно-розовый	 burgundy бургундский

Уровень контраста



Цвет такой светлоты будет наиболее подчеркивать природный контраст твоей внешности



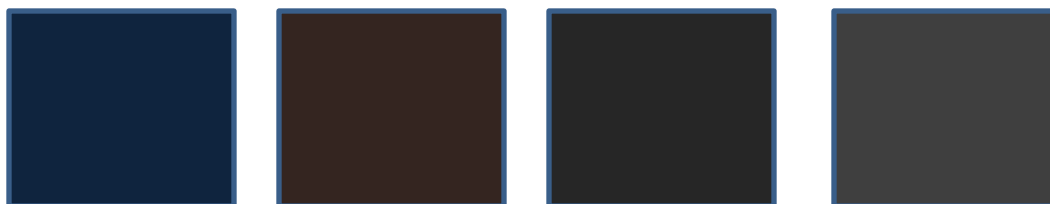
Светлые цвета – теплые и холодные (желтый, коралловый, оранжевый, голубой, розовый, салатовый)



Средние цвета – холодные (Сиреневый, синий, бирюзовый, малиновый,



Темные цвета – холодные (синий, серо-коричневый (горький шоколад),
черный, серый)



Нельзя!

Темные теплые цвета. Например, кирпичный, рыжий, теплый бордовый, темные болотный



Нельзя слишком приглушенные, «грязные» цвета. Т.е. серый с цветовыми оттенками.



Фактура

Гладкая, можно с
небольшим
блеском.



Нельзя! Слишком
матовая или
рыхлая.



Фигура – Спортивные Песочные часы

Можно применить способы сделать фигуру выше и стройнее.

1. Верх и Низ одного тона. Например, светлая рубашка и светлые брюки.
2. Внутренняя вертикаль: Темное платье + светлый расстегнутый кардиган , жакет
3. Обувь телесного цвета. Или в цвет брюк, колгот.
4. Акценты в области лица.
Интересная прическа, украшения, аксессуары.
5. Платье-футляр как вертикаль.
Можно без рукавов.



Пирамида образа

Яркий Акцент

10%

30%

60%

Дополнение – интересные вещи. С 1-2 яркими признаками (цвет, форма, фактура, рисунок, декор, стиль)

Фон - Вещи нейтральные, спокойные по всем признакам (цвет, форма, фактура, рисунок, декор, стиль)

Если в вещи более 2 ярких признаков – она безвкусна!

Основные стили:


1. Классический

2. Кэжуал

3. Романтический

4. Драматический

5. Творческий



Все возможные сочетания
двух стилей

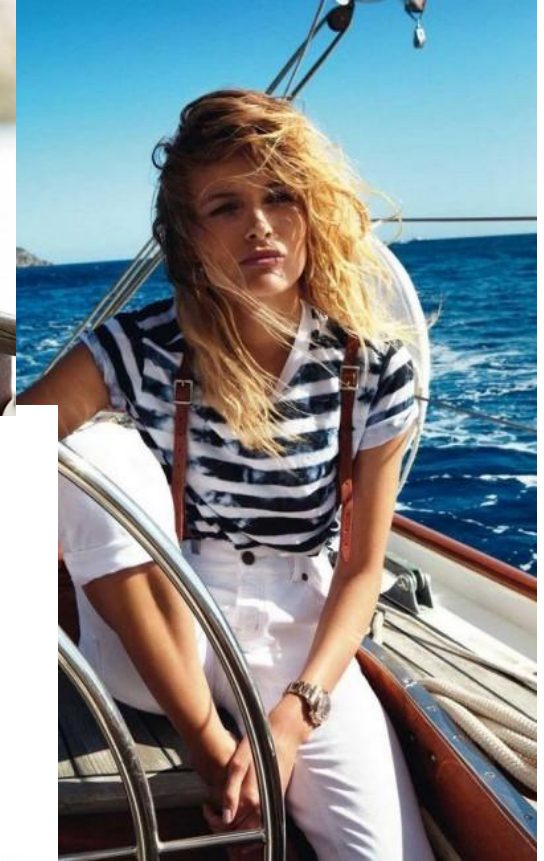
Капсульный гардероб

Капсула – набор вещей одного стиля (верхи и низы), образующих
МНОЖЕСТВО КОМПЛЕКТОВ

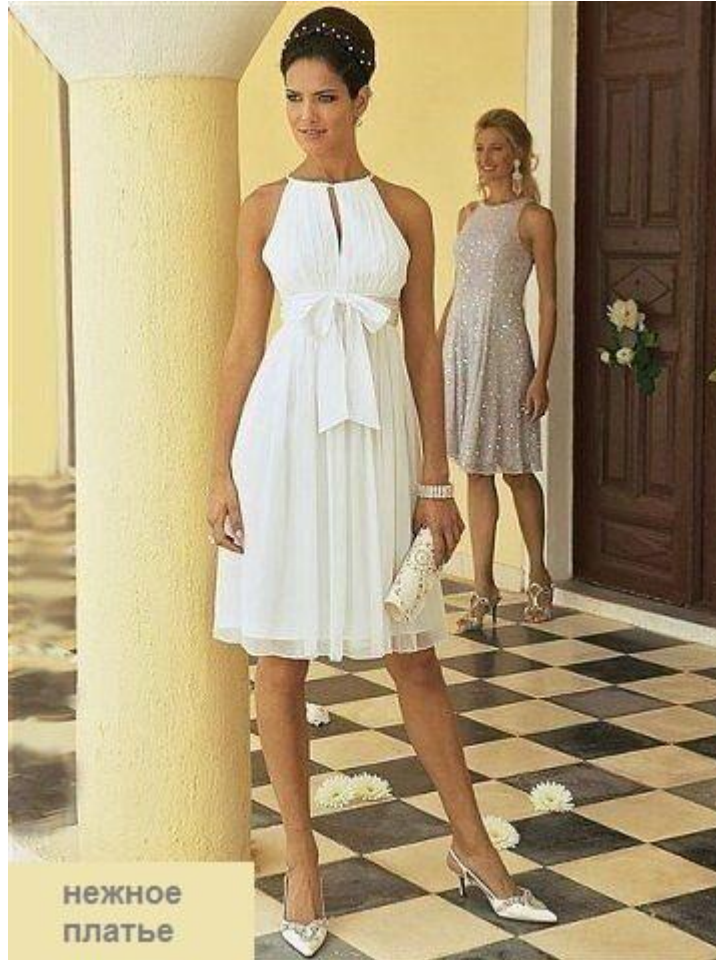
Классический стиль



Кэжуальный СТИЛЬ



Романтический стиль



нежное
платье



Драма



Комбинезоны в разных стилях



Кэжуал + Романтика



Классика + Кэжуал



Классика+ Романтика



Классика + Драма



Кэжуал + Драма



Романтика+Драма



Дополнительные (интересные)
вещи



Джинсовая
рубашка
(кэжуальный
стиль)



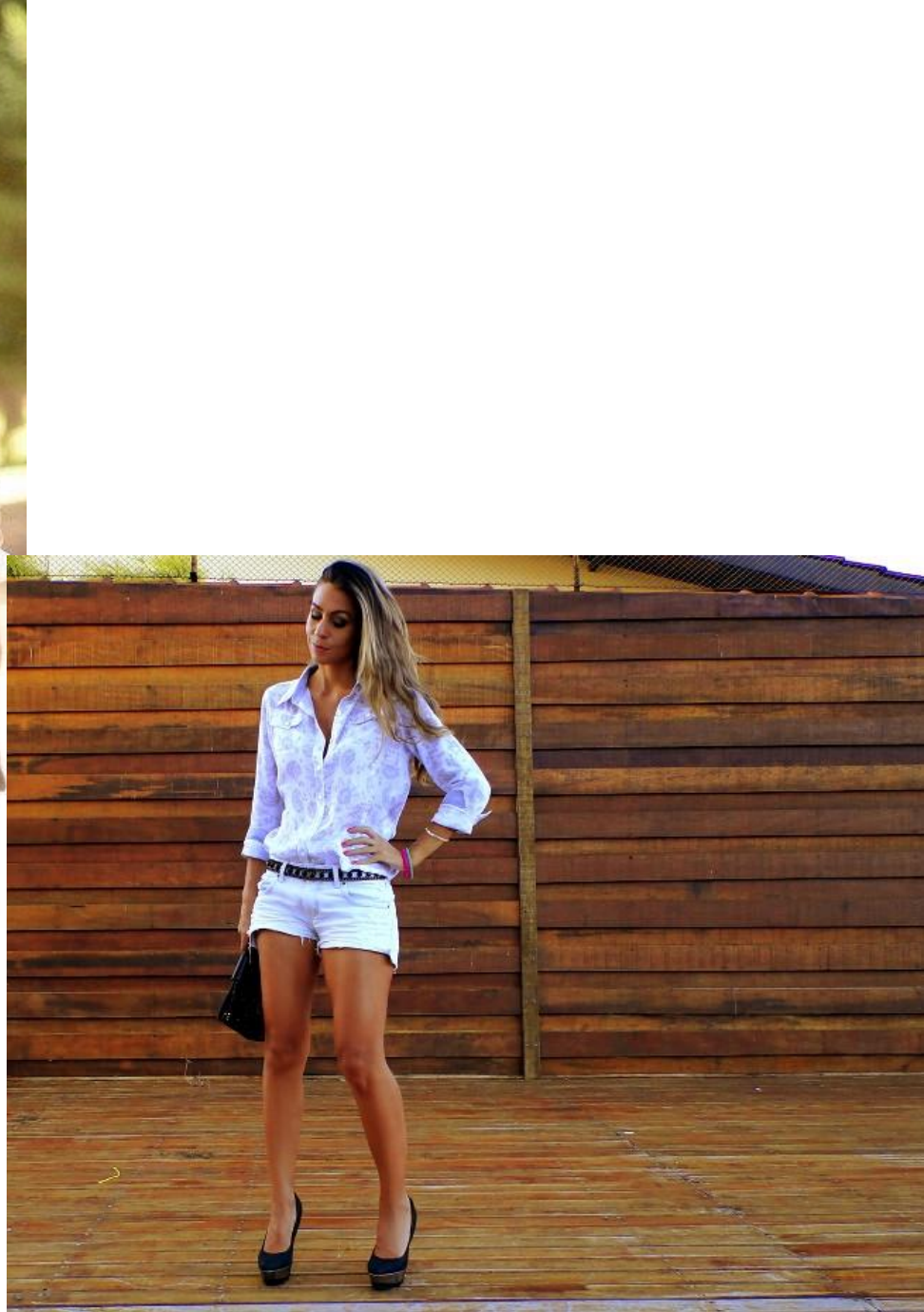




Шорты







ФИШКИ



Верхняя одежда



Сумки



Обувь



Аксессуары

