

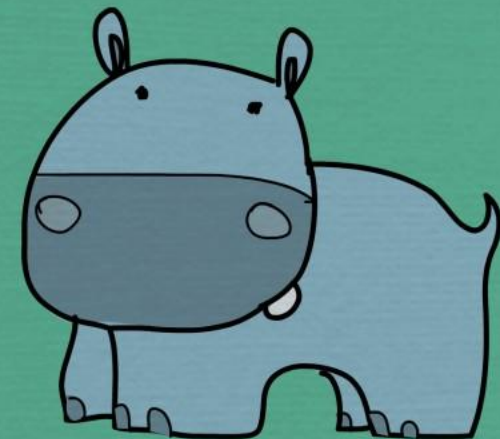
# Общая психология

ощущение,  
восприятие,  
память

"Центральный исполнитель" - гипотетическая сущность, которая восседает на вершине горы рабочей памяти и внимания, как какой-то гигантский Будда - непостижимый, нематериальный, вездесущий гомункулус, на которого падает вся ответственность каждый раз, когда у теоретиков памяти и внимания заканчиваются альтернативы"

Дональд М.

Занятие 13



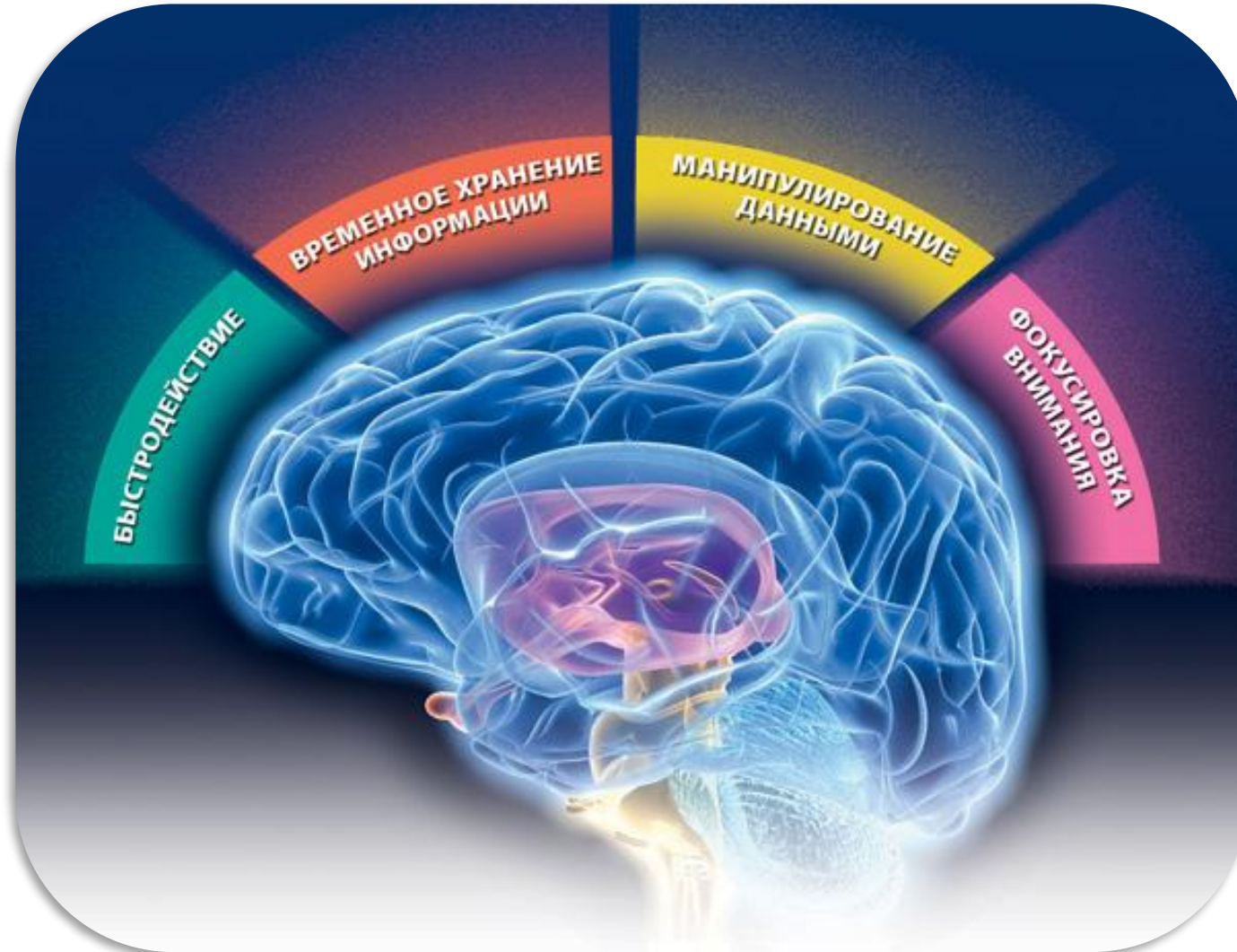
# Модель Р. Аткинсона и Р. Шиффрина:



# Модель Р. Аткинсона и Р. Шиффрина:

	сенсорная	кратковременная	долговременная
форма репрезентации	перцептивная	вербально-акустическая	семантическая
продолжительность	0,3 с	30 с	годы
объём	20 элементов	$7 \pm 2$ элемента	огромен

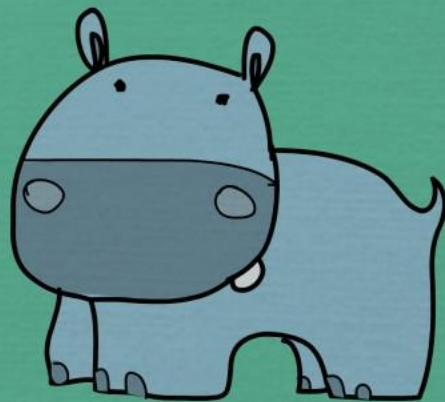
# Рабочая память



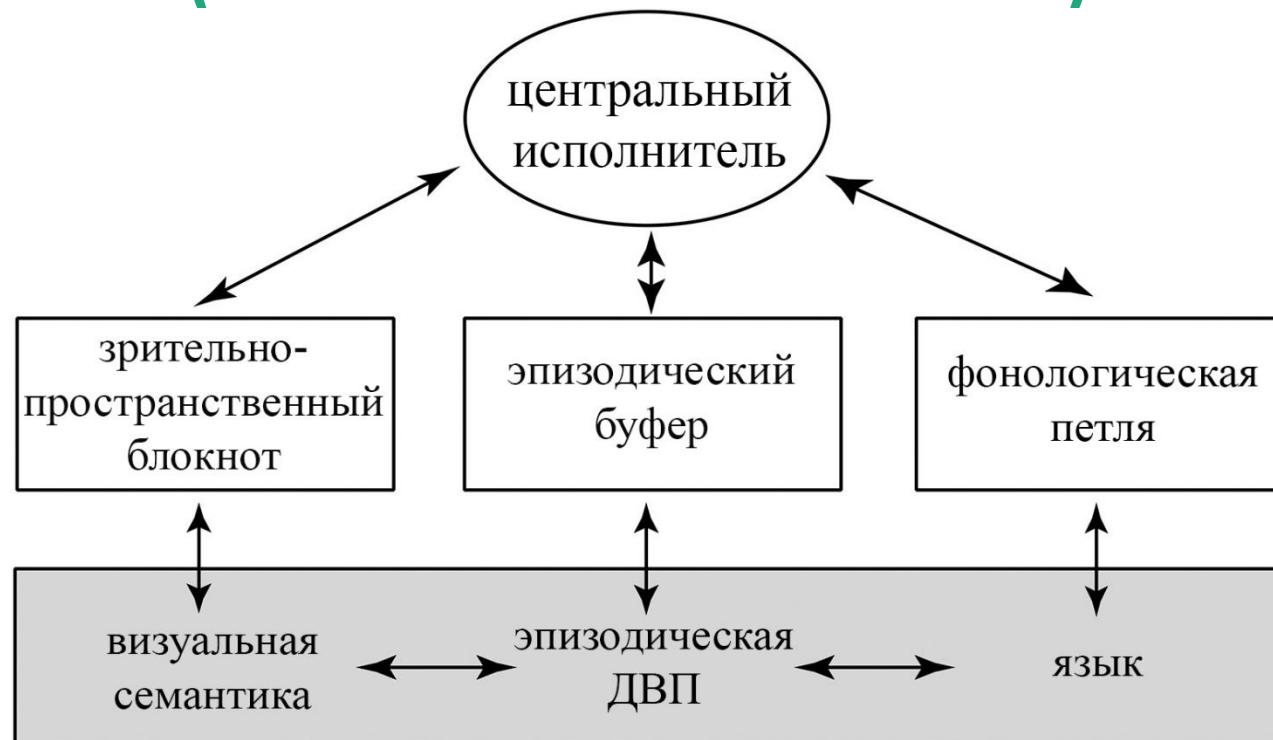
# Рабочая память

- это временное хранилище памяти, позволяющее сохранять и манипулировать информацией для выполнения сложных заданий.

Я хорошо знаю русский язык, почему же  
не могу запомнить английские слова?



# Многокомпонентная модель рабочей памяти Алана Баддли (1974->2000-2018):

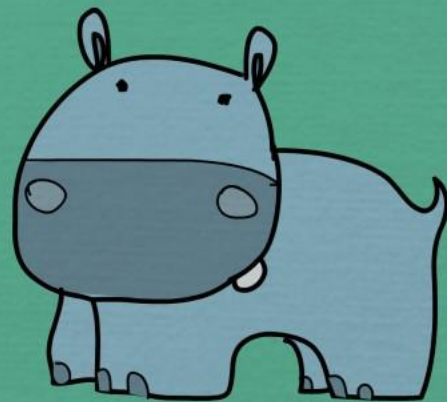


флюидные системы



кристаллизованные системы

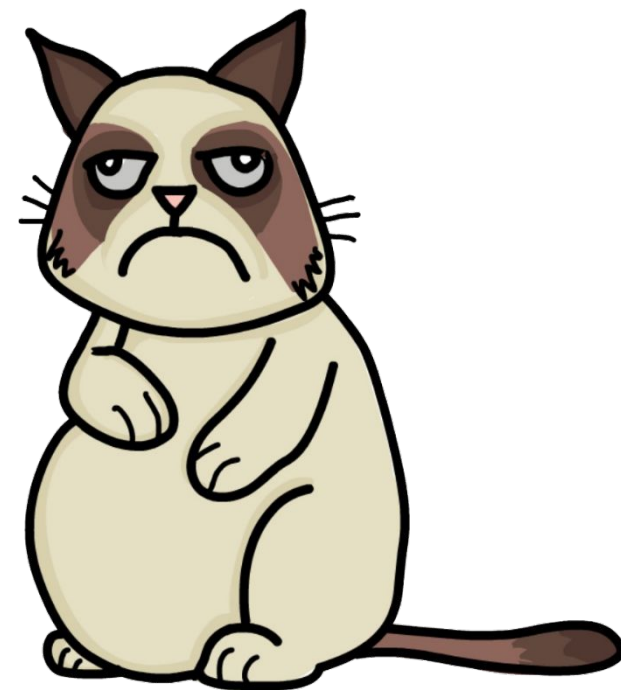
Почему одни задачи можно совмещать,  
а другие нет?







центральный  
исполнитель  
+  
зрительно-  
пространственный  
блокнот



# Теория ингибирующего контроля Рэнделла Энгла:

Мой исследовательский вопрос звучал так: «Какова связь между нашей способностью сохранять информацию в активной кратковременной или рабочей памяти и нашей способностью выполнять сложные задачи реального мира, и какие механизмы отвечают за эту связь?»

Engle R.W.

# Теория ингибирующего контроля Рэнделла Энгла:

Задачи «из реального мира»:

- чтение;
- аудирование;
- способность следовать указаниям;
- изучение лексики;
- конспектирование;
- рассуждение;
- игра в бридж;
- обучение созданию компьютерных программ.

# Теория ингибирующего контроля Рэнделла Энгла (2002 + 2018):

**Рабочая память** – способность удерживать внимание на релевантных задаче когнитивных элементах.

**Проактивная интерференция** – ухудшение сохранения заучиваемого материала под влиянием материала, заученного ранее.

Рабочая память коррелирует с текучим интеллектом, но рабочая память состоит в сосредоточении на информации, а текучий интеллект в отказе от ненужной информации.

Спасибо за внимание

