

Министерство образования, науки и молодёжной политики
Краснодарского края ГАПОУ КК ЛАТ

ДИПЛОМНАЯ РАБОТА

**СИНТЕТИЧЕСКИЙ УЧЕТ И АНАЛИЗ ДВИЖЕНИЯ
ОСНОВНЫХ СРЕДСТВ (ПО МАТЕРИАЛАМ ООО
АГРОФИРМА «ПРОГРЕСС» ЛАБИНСКИЙ РАЙОН)**



***Работу выполнила студентка 751
группы специальности
«Экономика и бухгалтерский учет
по отраслям» Шевченко О.С.
Руководитель дипломной работы:
Смирнова М.А.***



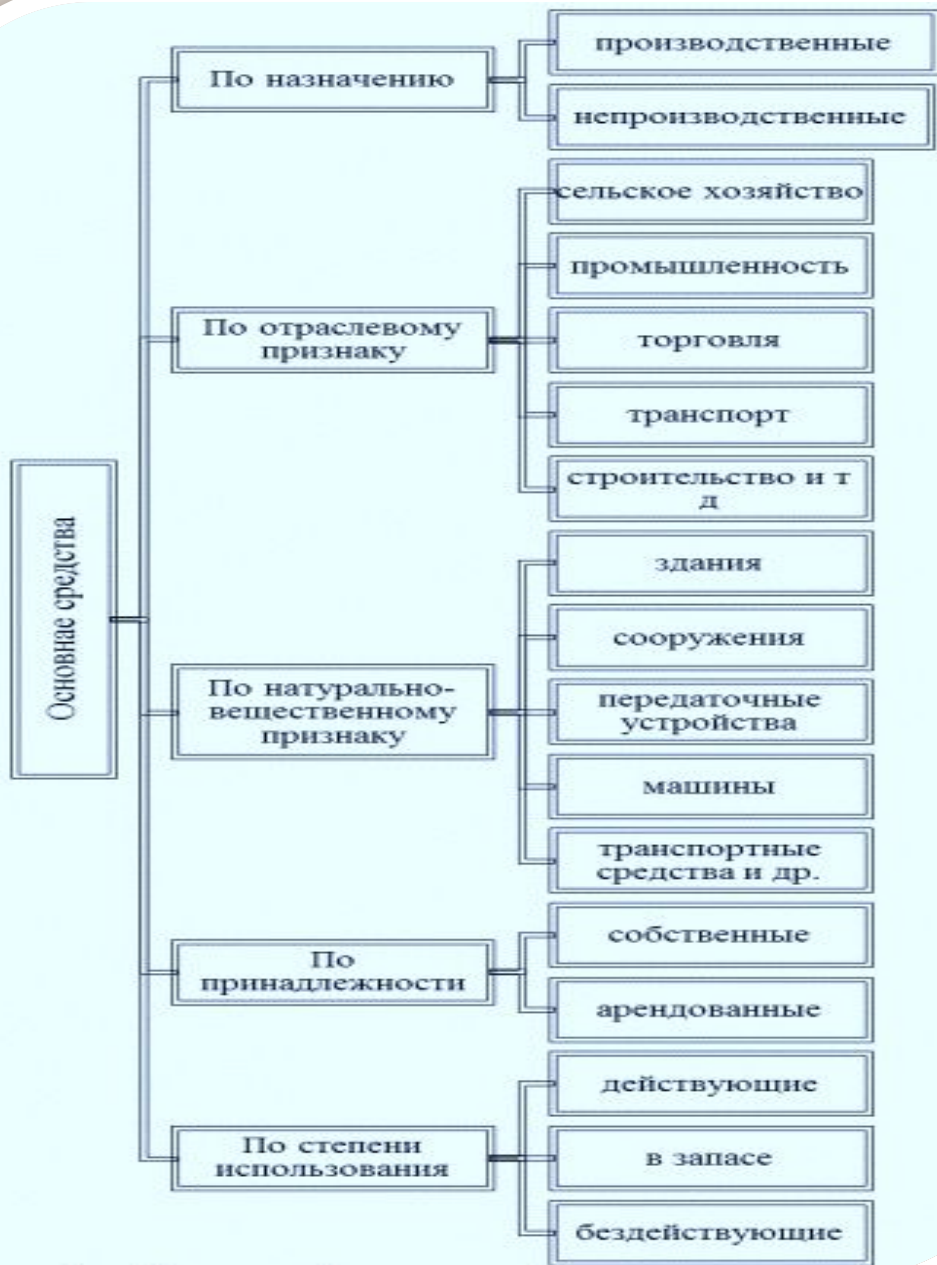
имеет материально-вещественную форму;

предназначен для использования организацией в ходе обычной деятельности при производстве и (или) продаже ею продукции (товаров), при выполнении работ или оказании услуг, для охраны окружающей среды, для предоставления за плату во временное пользование, для управленческих нужд, либо для использования в деятельности некоммерческой организации, направленной на достижение целей, ради которых она создана;

предназначен для использования организацией в течение периода более 12 месяцев или обычного операционного цикла, превышающего 12 месяцев;

способен приносить организации экономические выгоды (доход) в будущем (обеспечить достижение некоммерческой организацией целей, ради которых она создана).

КЛАССИФИКАЦИЯ ОСНОВНЫХ СРЕДСТВ



ОЦЕНКА ОСНОВНЫХ СРЕДСТВ

ПЕРВОНАЧАЛЬНАЯ

СУММА ФАКТИЧЕСКИХ ЗАТРАТ ПРЕДПРИЯТИЯ НА ПРИОБРЕТЕНИЕ, СООРУЖЕНИЕ И ИЗГОТОВЛЕНИЕ ОС

ВОССТАНОВИТЕЛЬНАЯ

ДЕНЕЖНЫЕ СРЕДСТВА, РАСХОДУЮЩИЕСЯ НА КАПИТАЛЬНЫЙ РЕМОНТ, РЕКОНСТРУКЦИЮ И МОДЕРНИЗАЦИЮ ОС

ОСТАТОЧНАЯ

ОПРЕДЕЛЯЕТСЯ ПУТЕМ ВЫЧИТАНИЯ ИЗ ПЕРВОНАЧАЛЬНОЙ СТОИМОСТИ АМОРТИЗАЦИИ ОС

БАЛАНСОВАЯ

СУММА, В КОТОРОЙ ОБЪЕКТ ЧИСЛИТСЯ НА БАЛАНСЕ ПРЕДПРИЯТИЯ

РЫНОЧНАЯ

ТЕКУЩАЯ СТОИМОСТЬ ОСНОВНЫХ СРЕДСТВ, ОПРЕДЕЛЯЮЩАЯСЯ ПОД ВЛИЯНИЕМ ФАКТОРОВ ЭКОНОМИКИ, ИНФЛЯЦИИ, ДЕФЛЯЦИИ И ПРОГРЕССА

ПЕРВИЧНЫЕ ДОКУМЕНТЫ ПО УЧЁТУ ОС

ОС-1 – акт приемки-передачи основных средств

ОС-3 – акт приемки-сдачи реконструированных, отремонтированных и модернизированных объектов

ОС-4 – акт на списание основных средств

ОС-4а – акт на списание автотранспортных средств

ОС-16 – акт о выявленных дефектах оборудования

ОС-15 – акт приемки-передачи оборудования в монтаж

М-35 – акт об оприходовании материальных ценностей, полученных при разборке и демонтаже основных средств

ОС-14 – акт о приемке оборудования. Отражает поступление на склад оборудования для установки

ОС-6 – инвентаризационная карточка

СИНТЕТИЧЕСКИЙ УЧЁТ ОСНОВНЫХ СРЕДСТВ

ВЛОЖЕНИЕ ВО
ВНЕОБОРОТНЫЕ
АКТИВЫ
СЧЁТ 08

ДОХОДНЫЕ ВЛОЖЕНИЯ В
МАТЕРИАЛЬНЫЕ
ЦЕННОСТИ
СЧЕТ 03

ОСНОВНЫЕ СРЕДСТВА
СЧЕТ 01

ОБОРУДОВАНИЕ К
УСТАНОВКЕ
СЧЁТО 07





ООО Агрофирма «Прогресс»



Виды деятельности ООО АГРОФИРМА «ПРОГРЕСС»

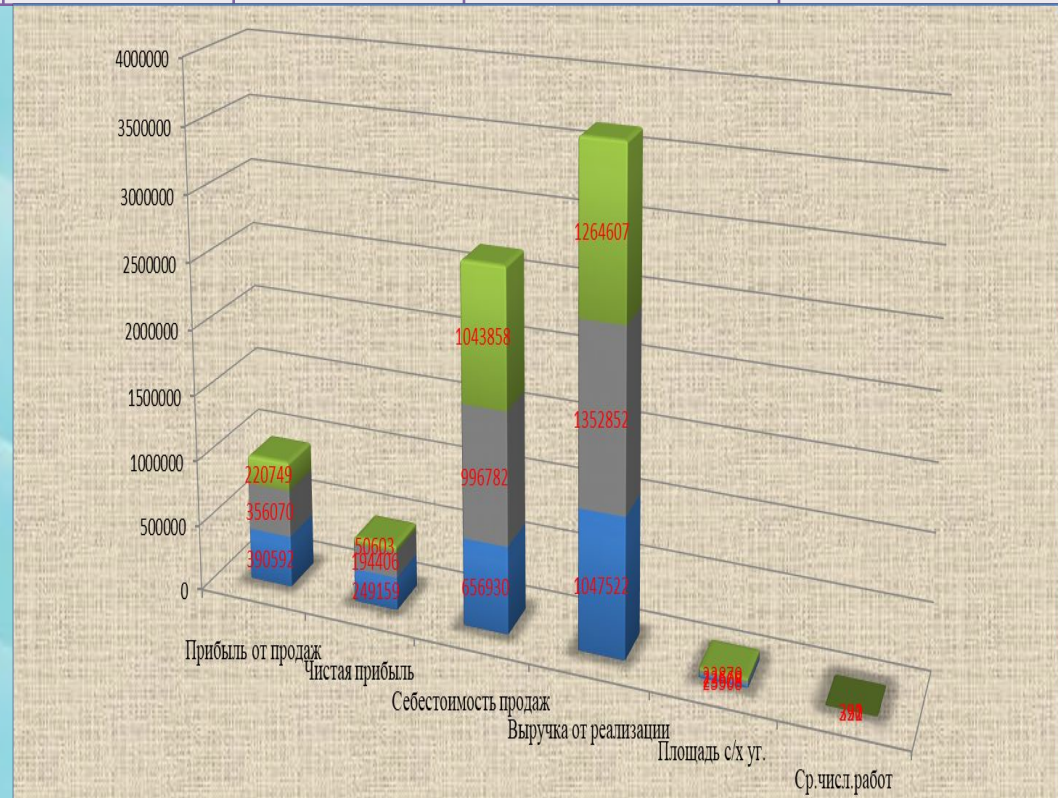
**ВЫРАЩИВАНИЕ ЗЕРНОВЫХ
КУЛЬТУР**

**ВЫРАЩИВАНИЕ
ЗЕРНОБОБОВЫХ КУЛЬТУР**

**ВЫРАЩИВАНИЕ СЕМЯН
МАСЛИЧНЫХ КУЛЬТУР**

РАЗВЕДЕНИЕ ЛОШАДЕЙ

Показатели	2015г	2016г	2017г	Отклонение (+,-)	Темп роста (%)
Прибыль (убыток) от продаж, тыс.руб.	390592	356070	220749	-169843	56,5
Чистая прибыль (убыток), тыс.руб.	249159	194406	50603	-198556	20,3
Себестоимость продаж, тыс.руб.	656930	996782	1043858	+386928	158,9
Выручка от реализации продукции, всего, тыс.руб.	1047522	1352852	1264607	+217085	120,7
Площадь сельскохозяйственных угодий, га	23508	23668	22870	-638	97,3
в том числе: пашни, га	21560	21560	21656	+96	100,4
Среднегодовая численность работников, чел.	291	320	352	+61	121,0



АЛГОРИТМ РАСЧЕТА АМОРТИЗАЦИИ ЛИНЕЙНЫМ СПОСОБОМ

$$\Sigma A = AC * N_A$$

ΣA – сумма амортизации

AC – амортизируемая стоимость
(первоначальная)

N_A – норма амортизации

$$N_A = 100\% / C_{\text{ПИ}}$$

$C_{\text{ПИ}}$ – срок полезного использования



Способы начисления амортизации

Способы начисления
амортизации

Для бухгалтерского учета

Линейный способ

Способ уменьшения остатка

Способ списания стоимости
по сумме чисел лет срока
полезного использования

Способ списания стоимости
пропорционально объему
продукции

Для налогового учета

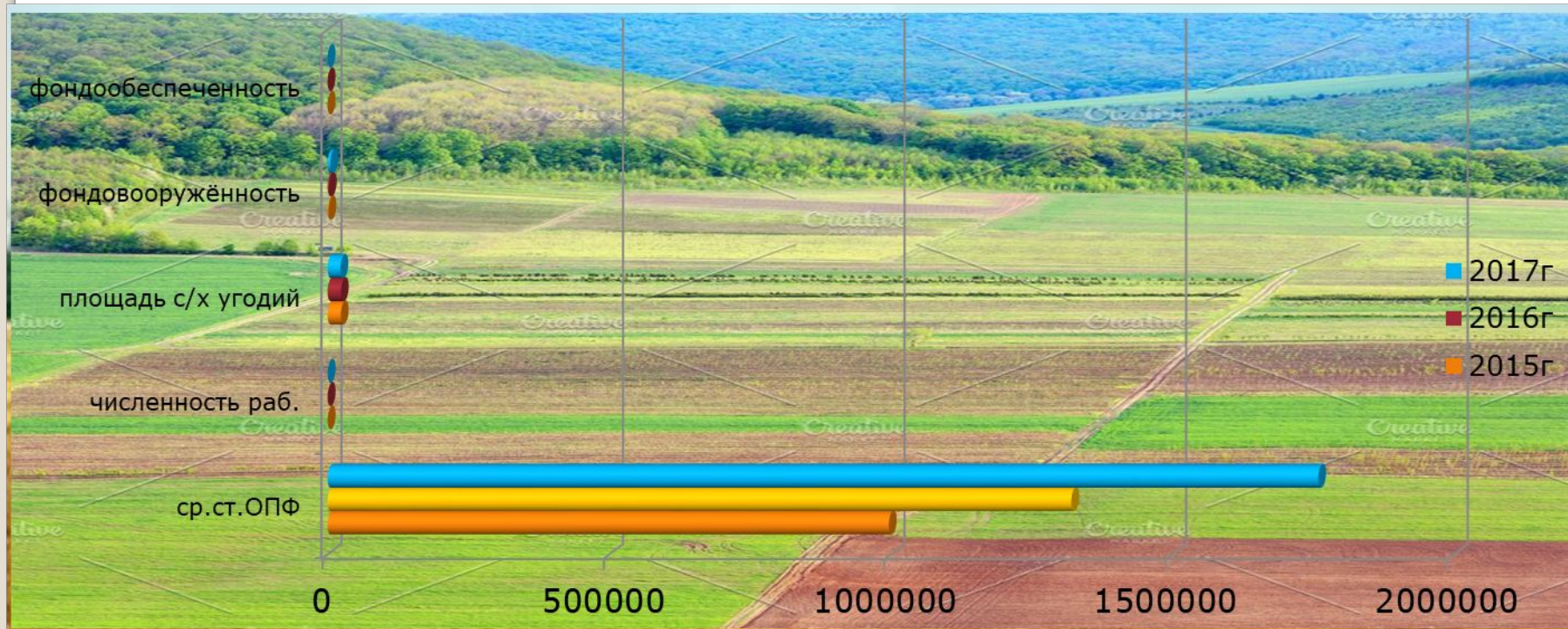
Линейный метод

Нелинейный метод



АНАЛИЗ ЭФФЕКТИВНОСТИ ИСПОЛЬЗОВАНИЯ ОСНОВНЫХ СРЕДСТВ В ООО АГРОФИРМА «ПРОГРЕСС» ЗА 2015-2017ГГ

Показатели	2015	2016	2017	Отклонение (+;-)
Среднегодовая стоимость основных производственных фондов, тыс.руб.	996615	1320727	1759149	+762534
Среднегодовая численность работников, чел.	291	320	352	+61
Площадь с/х угодий, га	23508	23668	22870	-638
Фондовооружённость, тыс.руб.	1753,2	2335,1	4997,6	+3244,4
Фондообеспеченность, тыс.руб.	21,8	31,5	76,9	+55,1



НАПРАВЛЕНИЯ ПОВЫШЕНИЯ ТЕХНИЧЕСКОГО СОСТОЯНИЯ И ОБЕСПЕЧЕННОСТИ ОСНОВНЫХ СРЕДСТВ В ООО АФ «ПРОГРЕСС»

Пересмотр и принятие ускоренных методов начисления амортизации

Переход от равномерного списания указанного имущества к ускоренному

Проведение регулярного анализа технического состояния основных средств

Резервирование собственных источников, использование которых будет способствовать снижению стоимости модернизированных или приобретенных основных средств

СПАСИБО ЗА ВНИМАНИЕ

