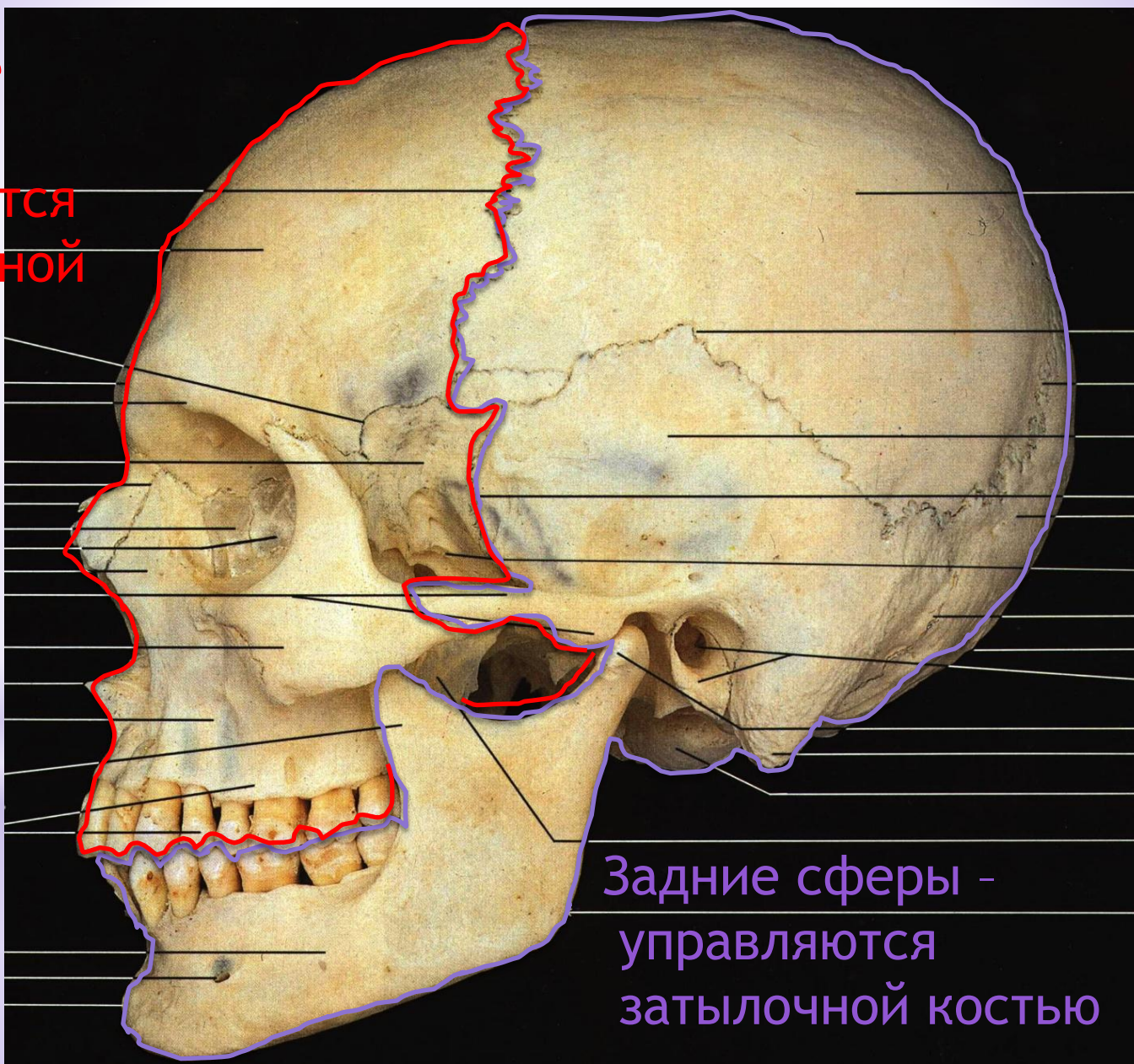




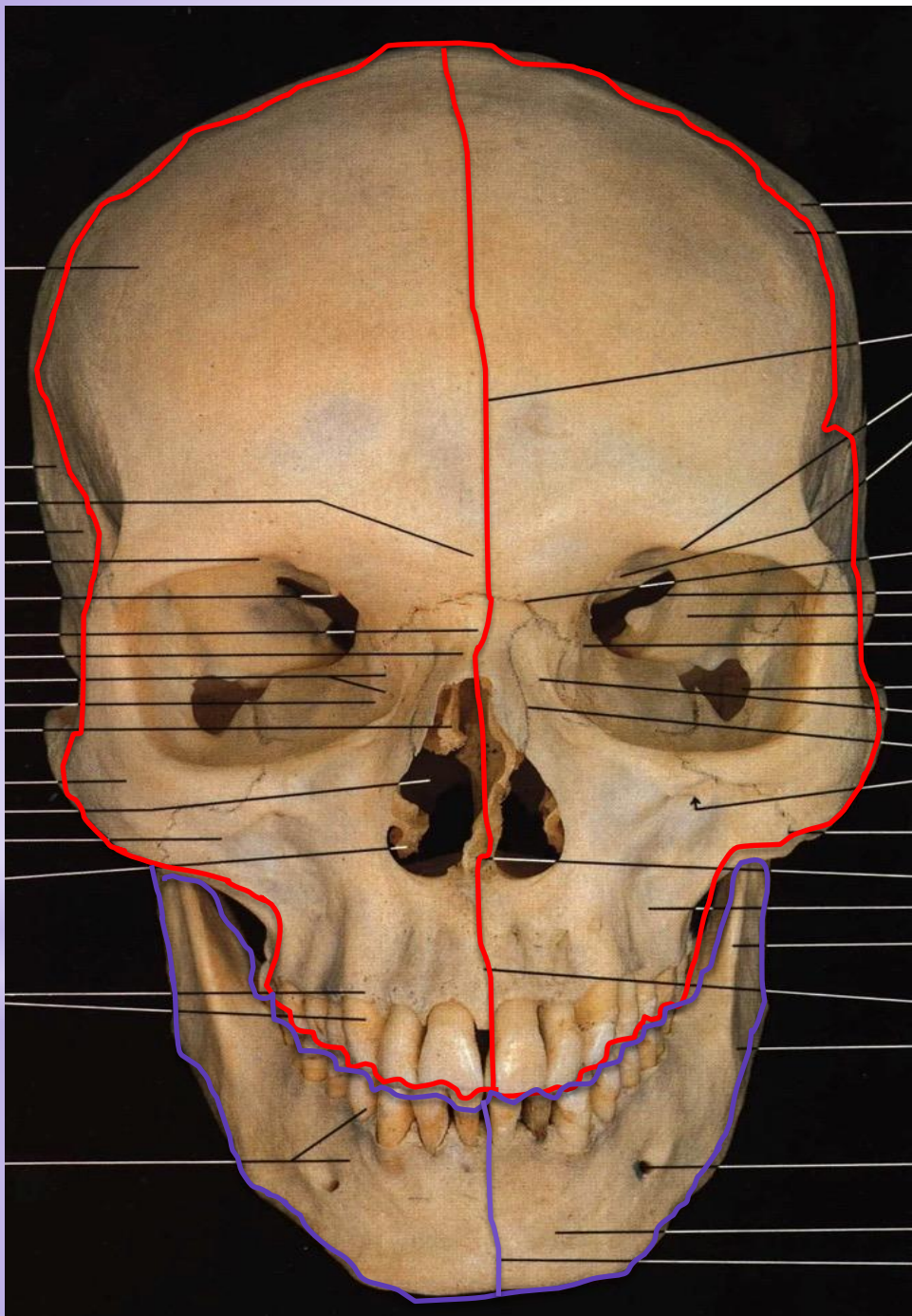
Паттерны черепа

Передние и задние сферы влияния

Передние
сферы -
управляются
клиновидной
костью



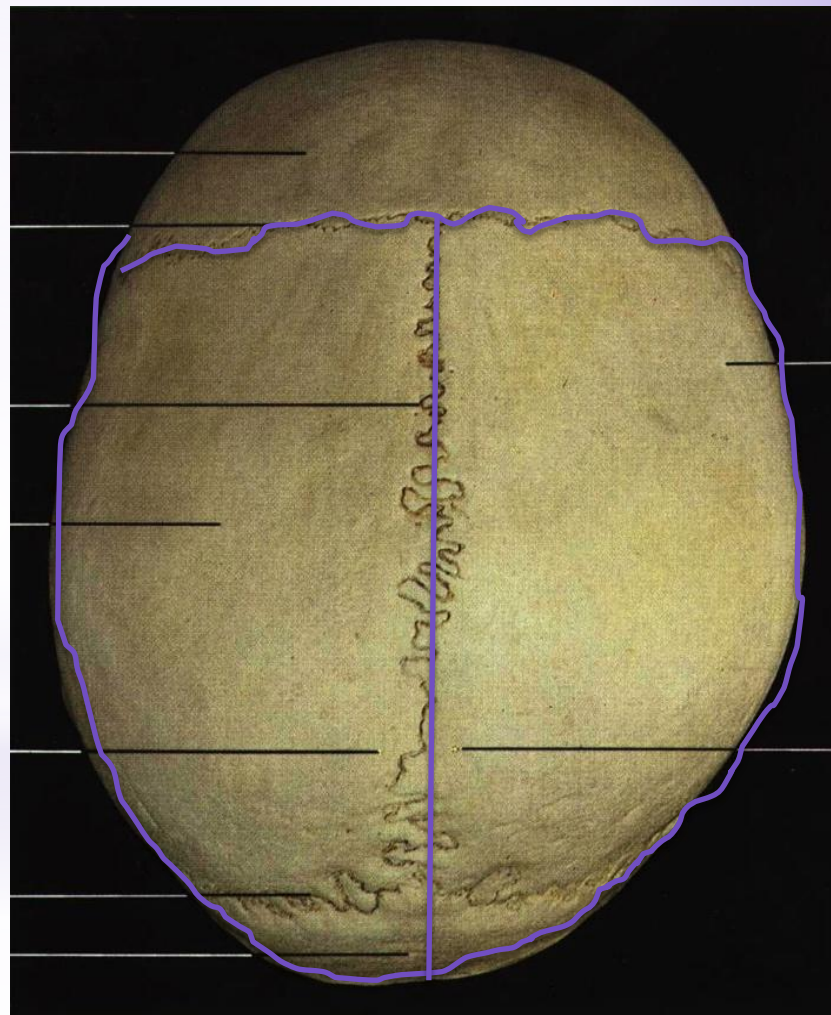
Задние сферы -
управляются
затылочной костью



Передние правый и
левый квадранты

Нижняя челюсть относится
к задним сферам

Задние правый и левый квадранты



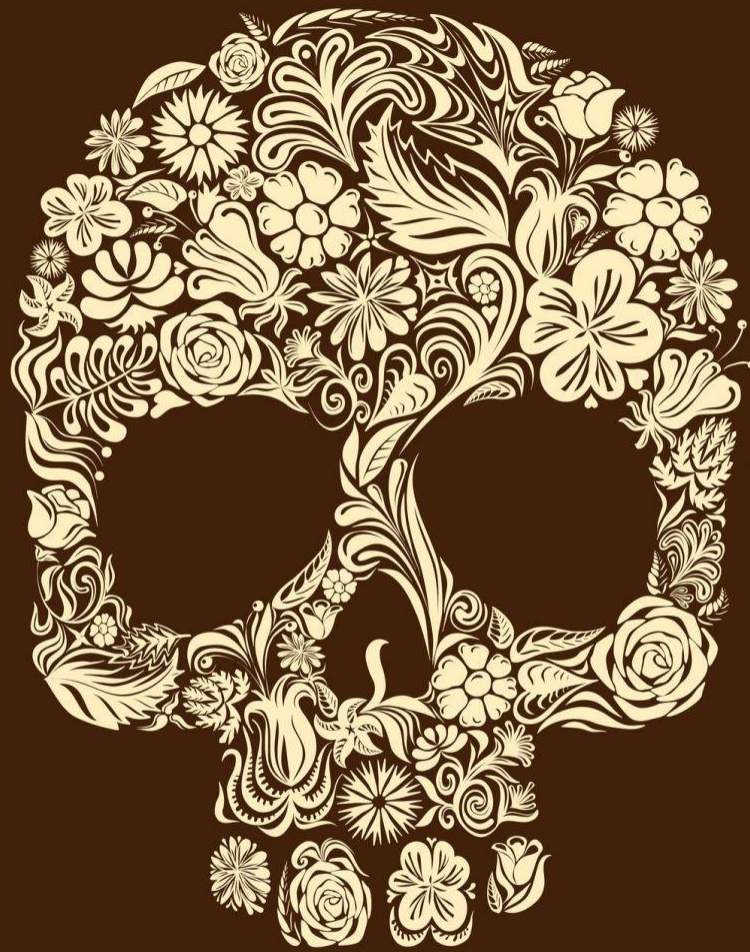
Физиологические паттерны:

Флексия (Fl)

Экстензия (Ex)

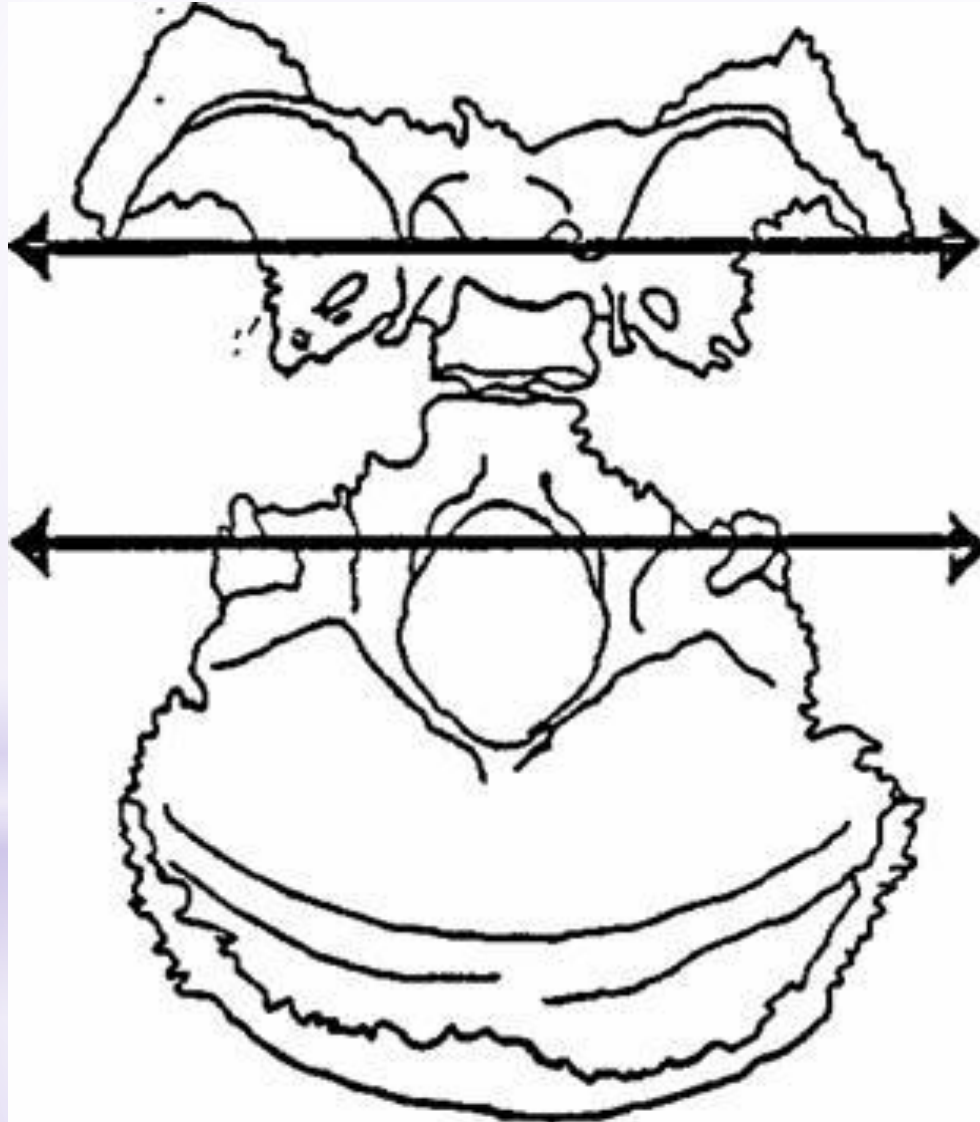
Торсия (Tr)

Сайдбендинг с ротацией (SBR)

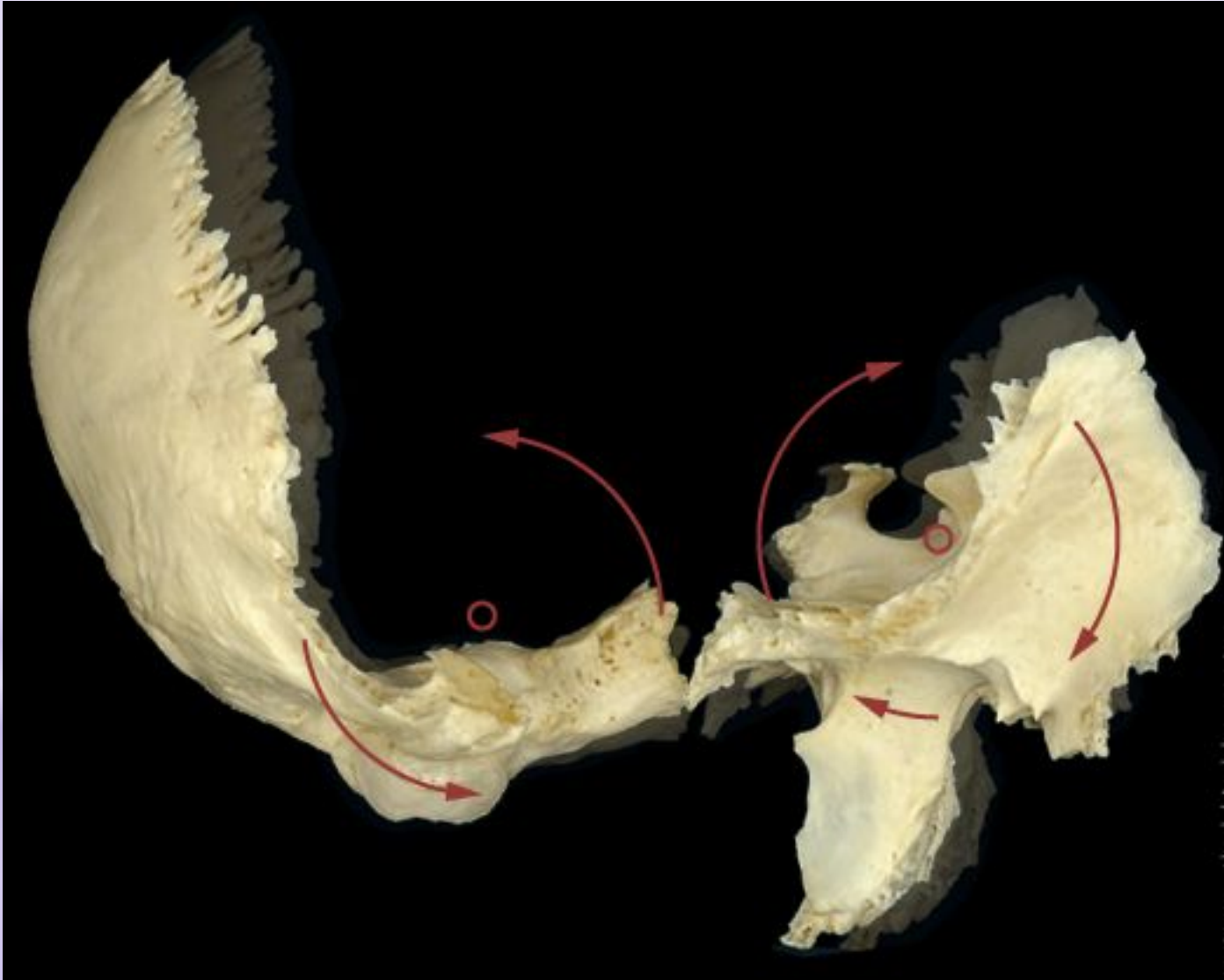


Флексия SBS (FI)

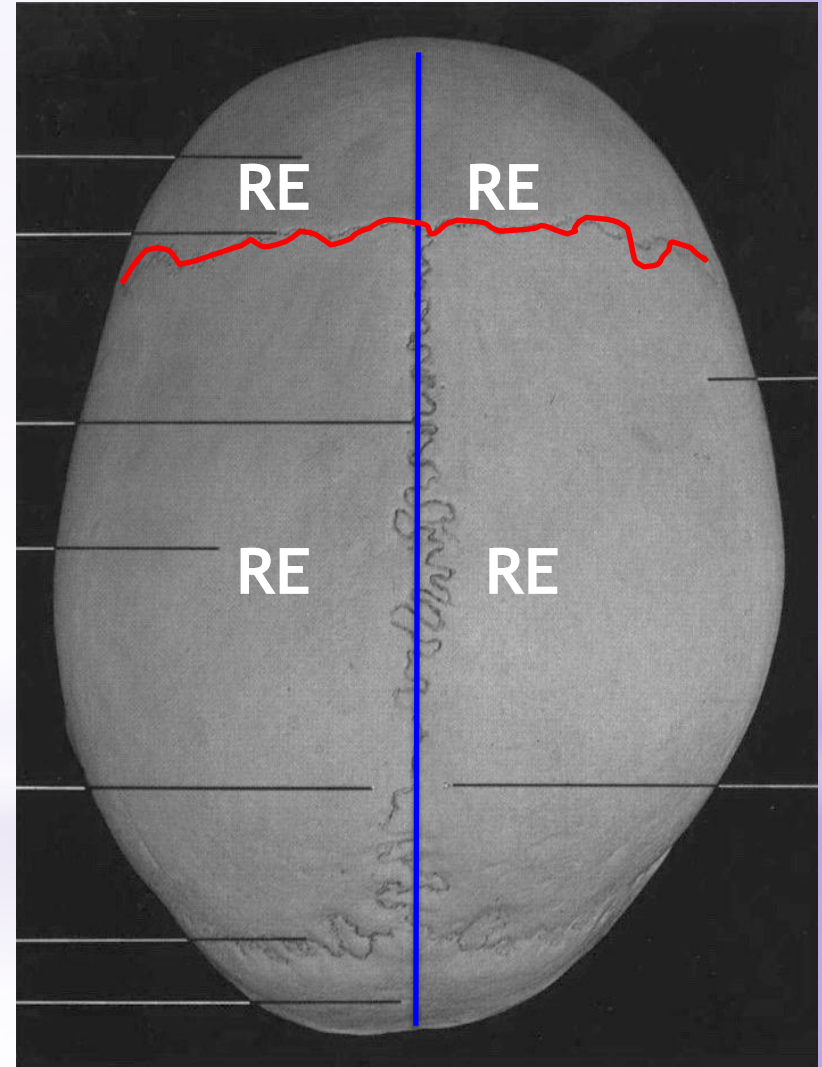
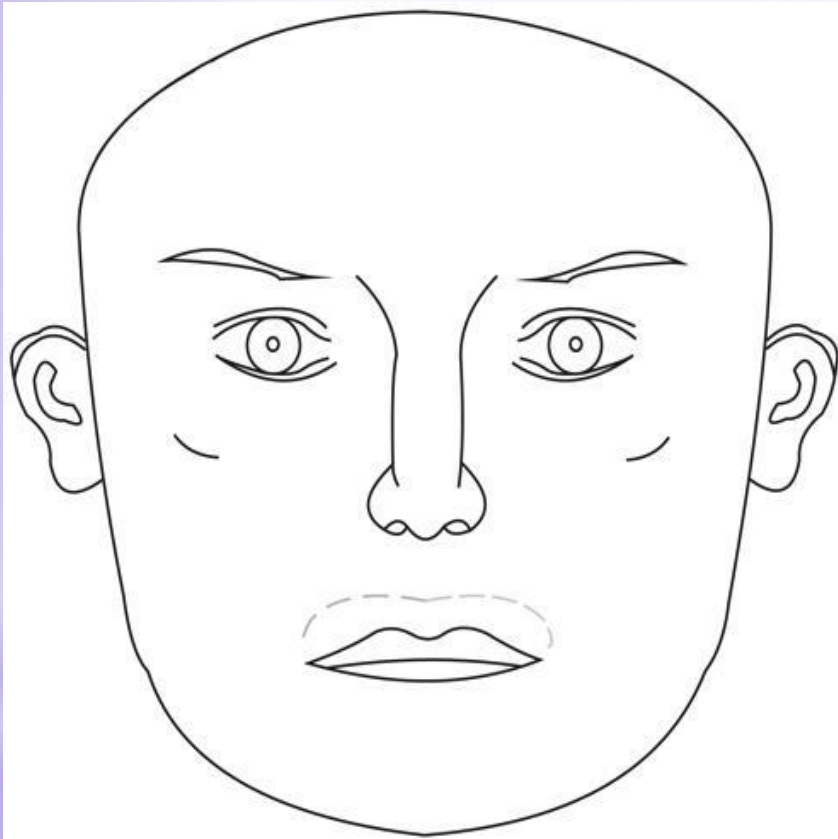
Собственные поперечные оси затылочной и клиновидной кости - оси реализации Fl и Ex



Направление реализации флексионного паттерна SBS



Вид лица и стояние наружных квадрантов во флексионном паттерне



Пример флексионного паттерна

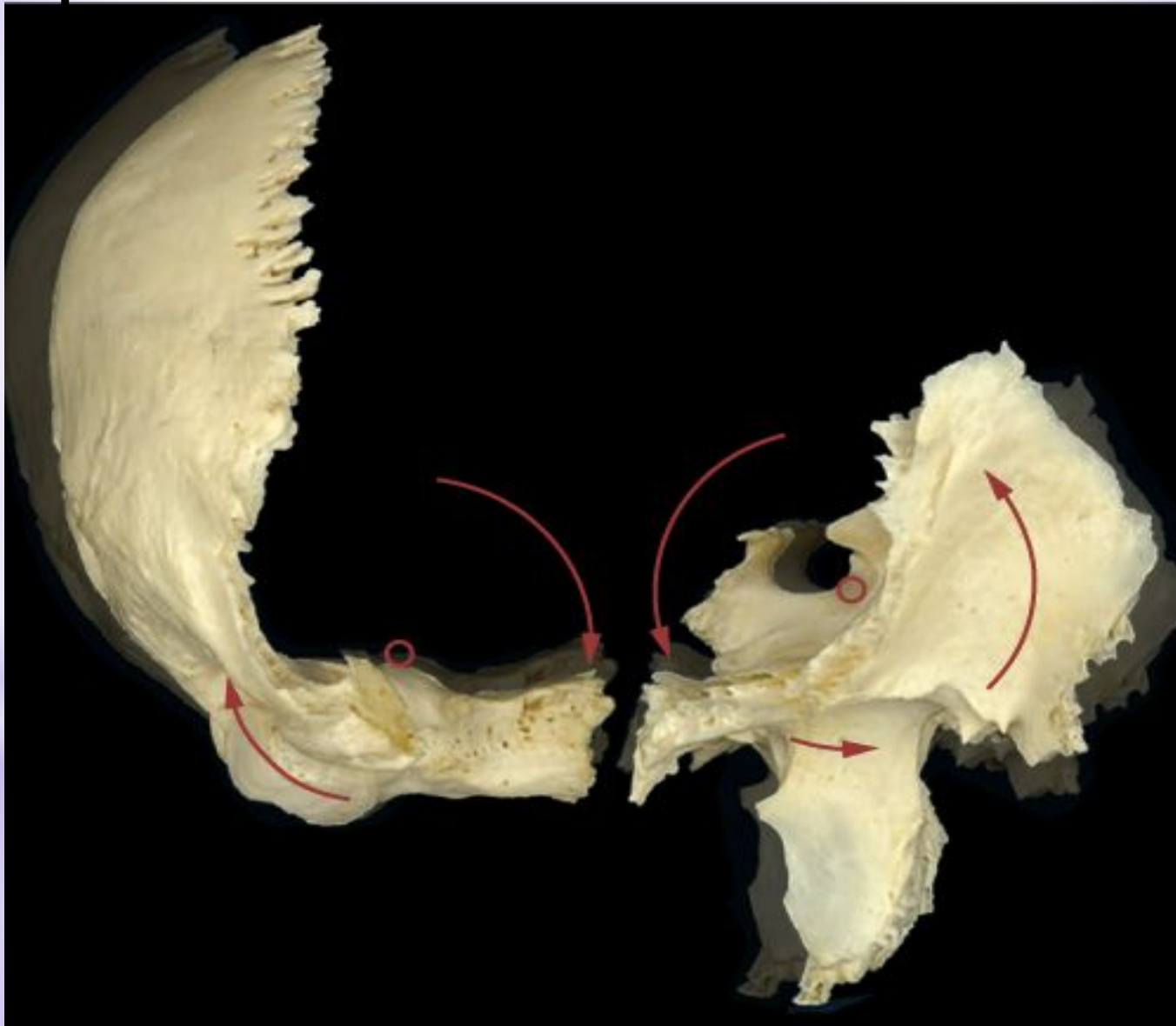


Евгений Порошенко

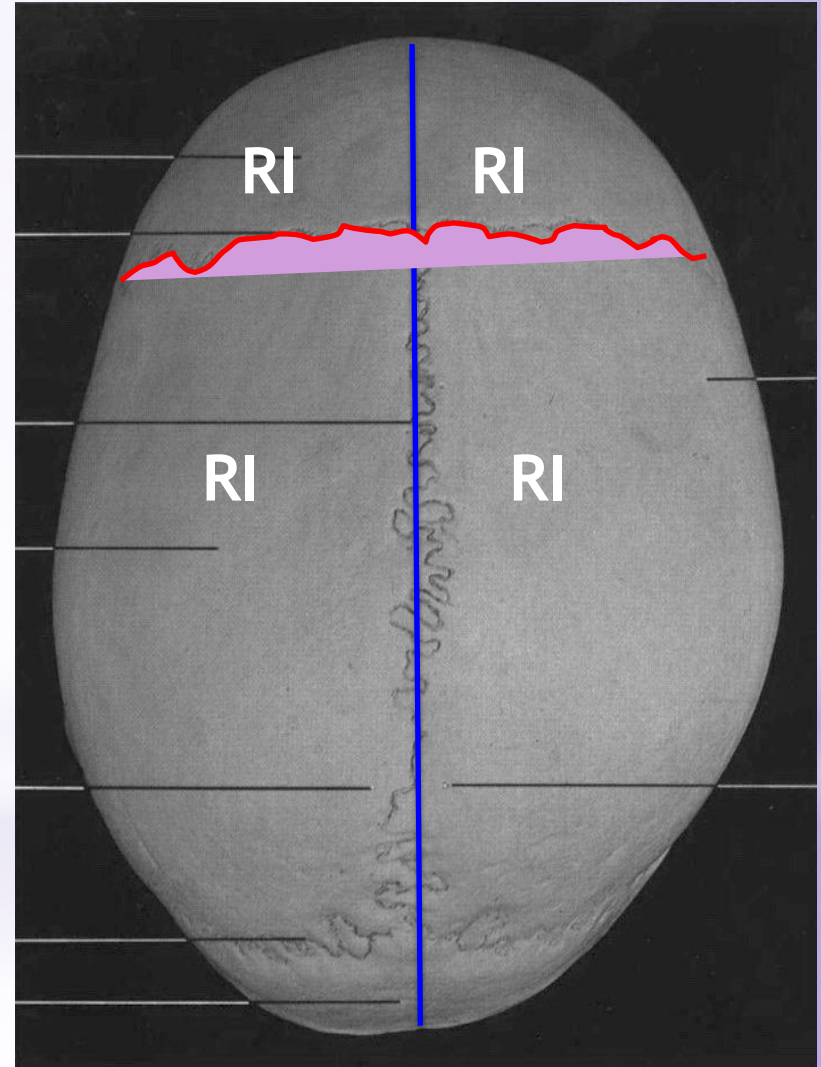
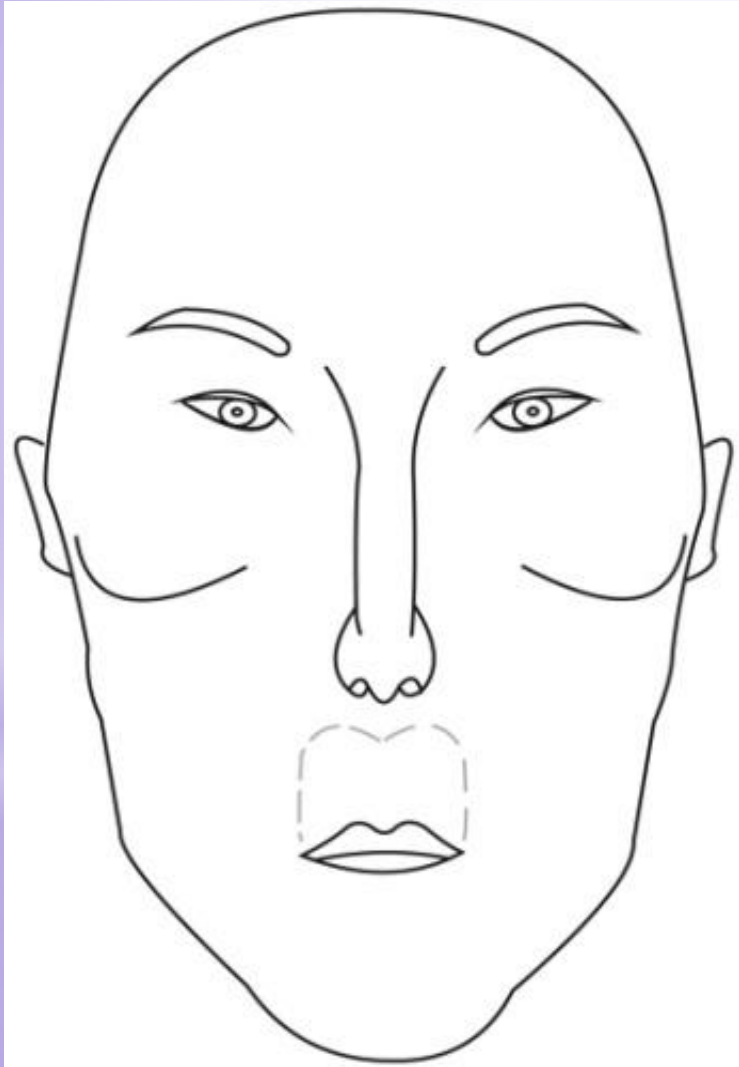


Экстензия SBS (Ex)

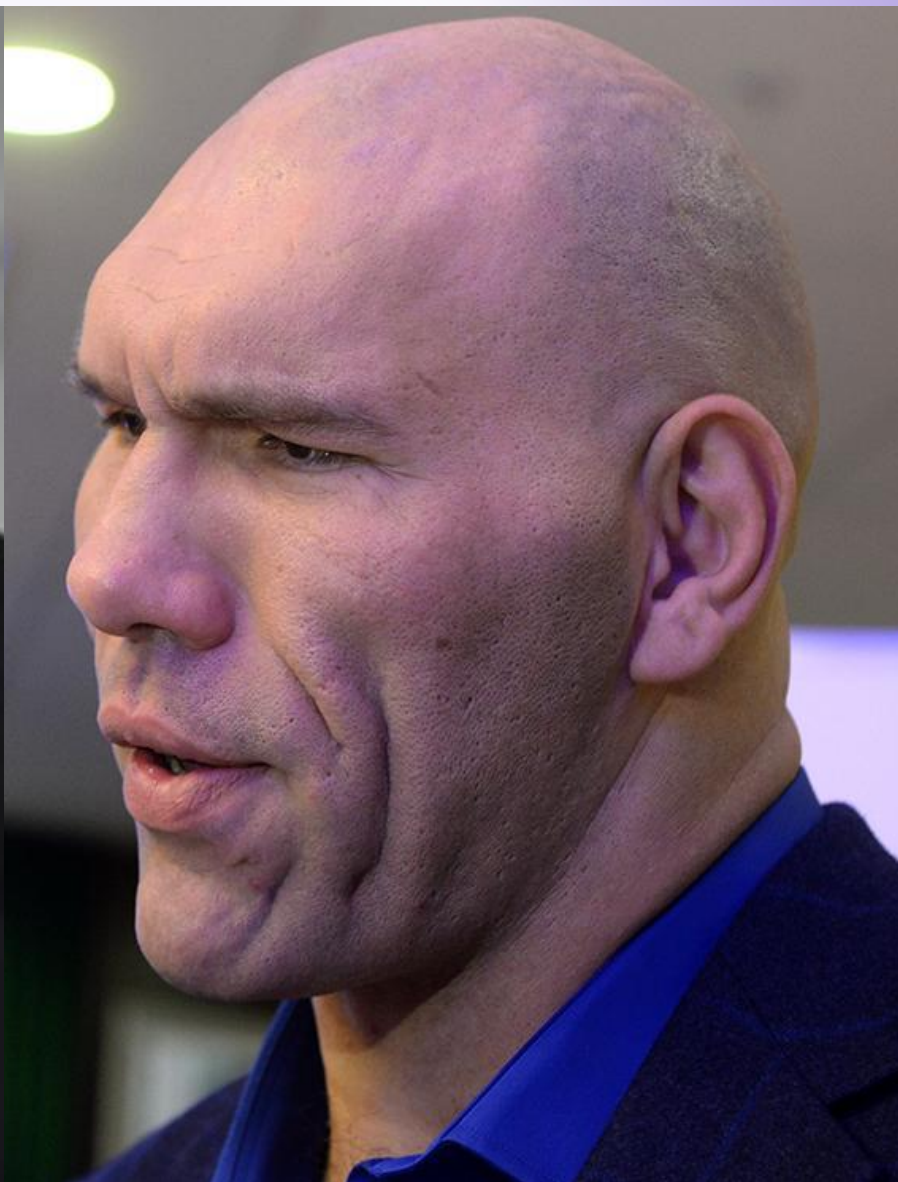
Направление реализации экстензионного паттерна SBS



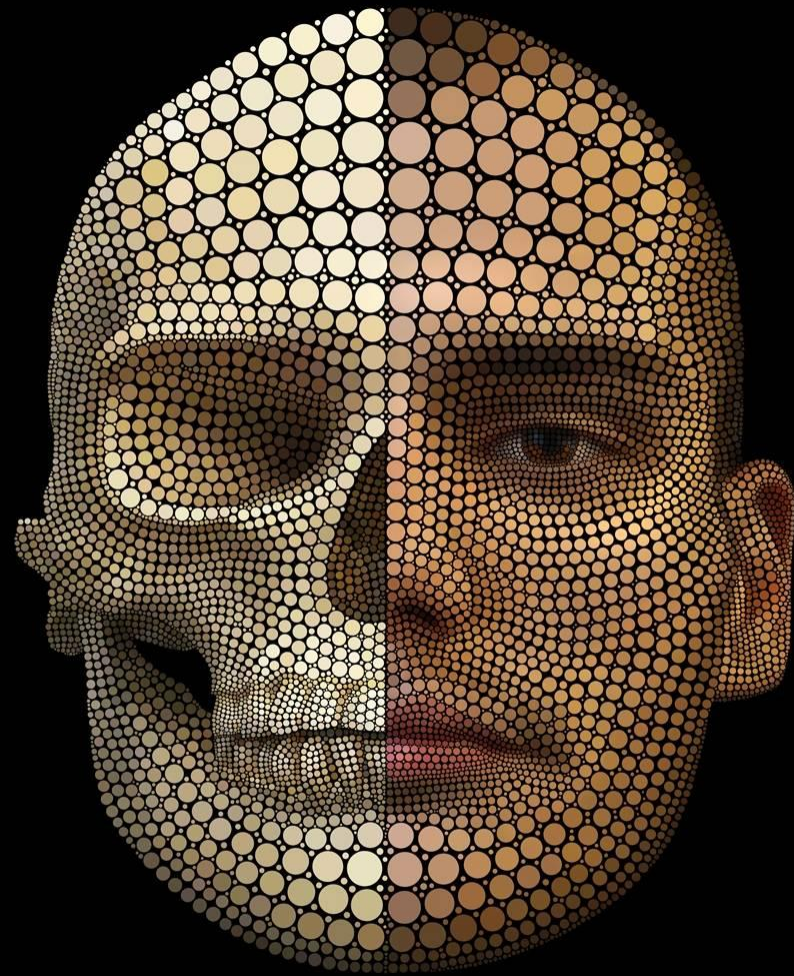
Вид лица и стояние наружных квадрантов при экстензионном паттерне



Пример экстензионного паттерна



Николай Валуев



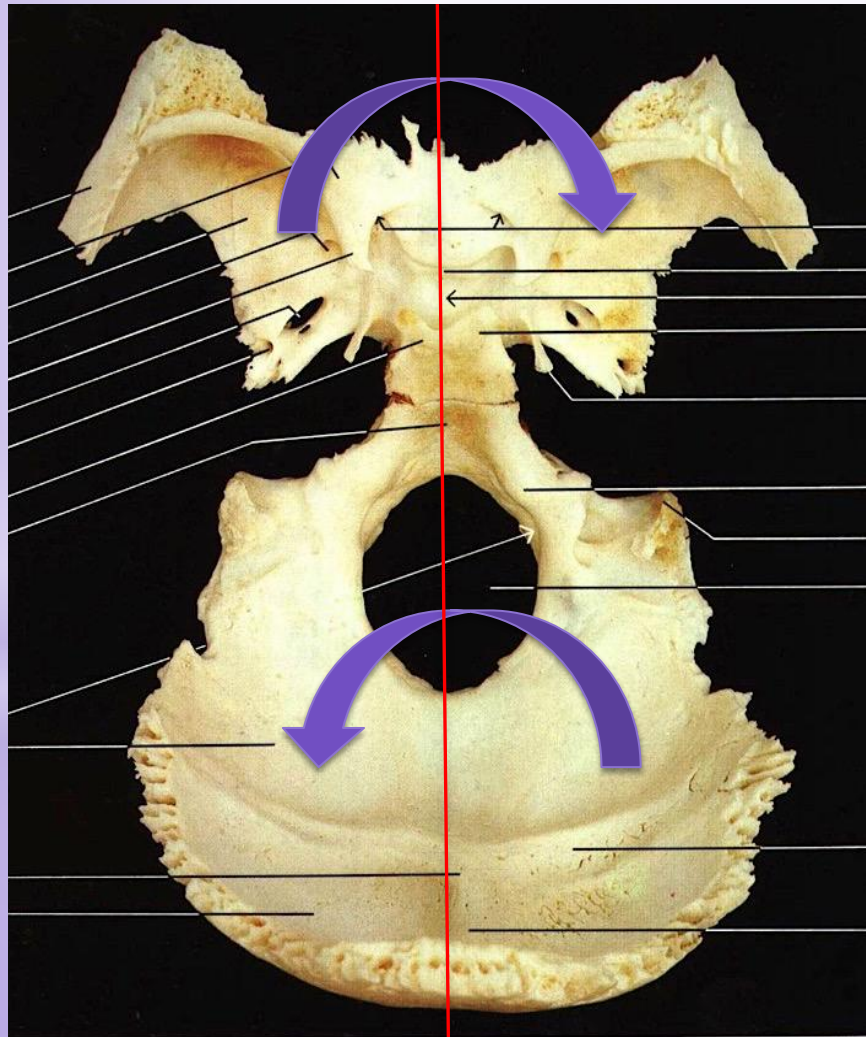
Торсия SBS (Tr)

Патологическая ось назион-опистион -
ось реализации торсионного паттерна

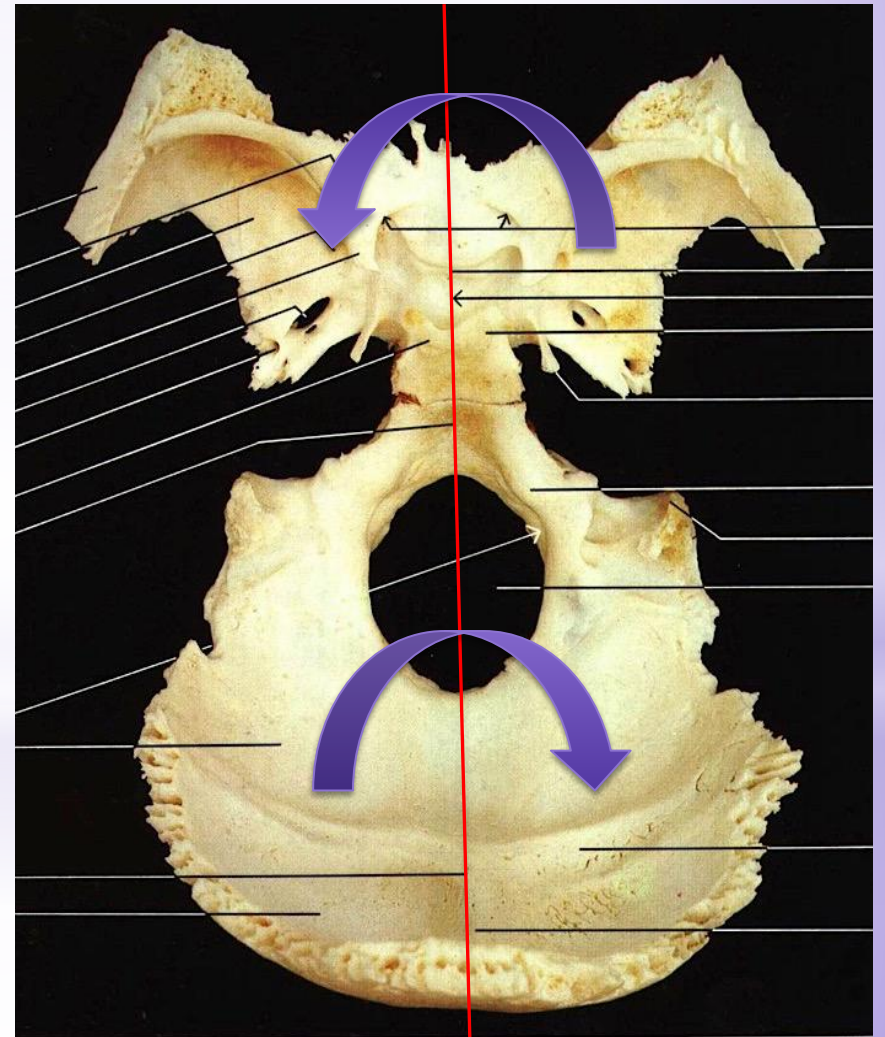


Направление реализации торсионного паттерна SBR

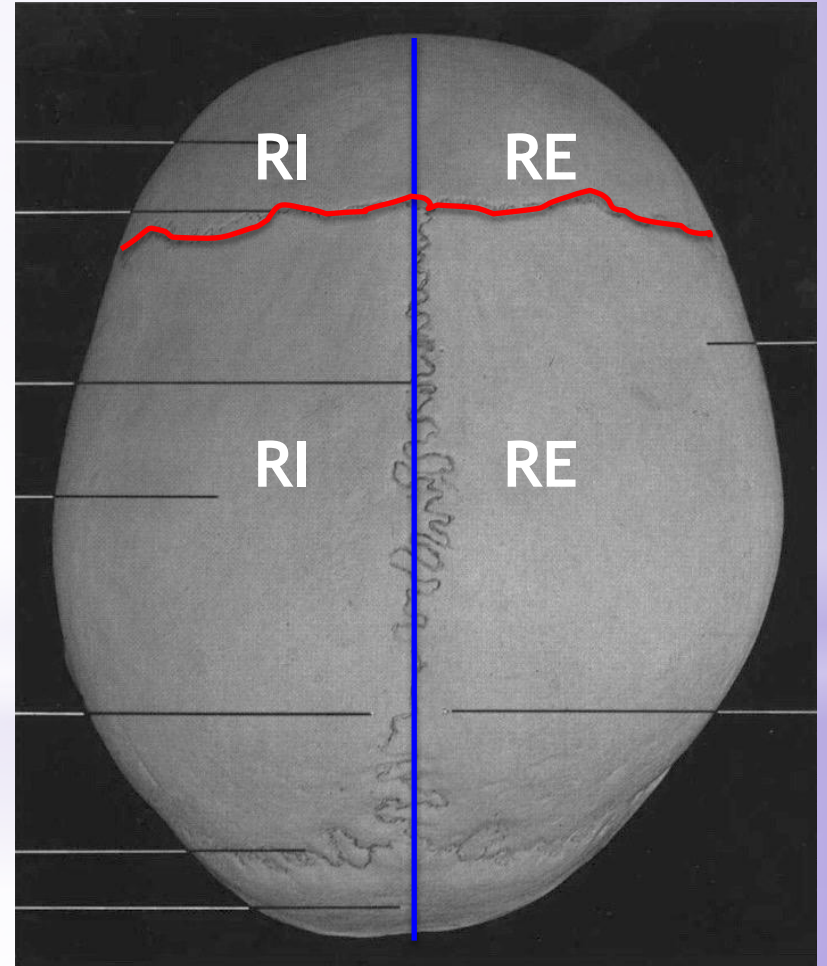
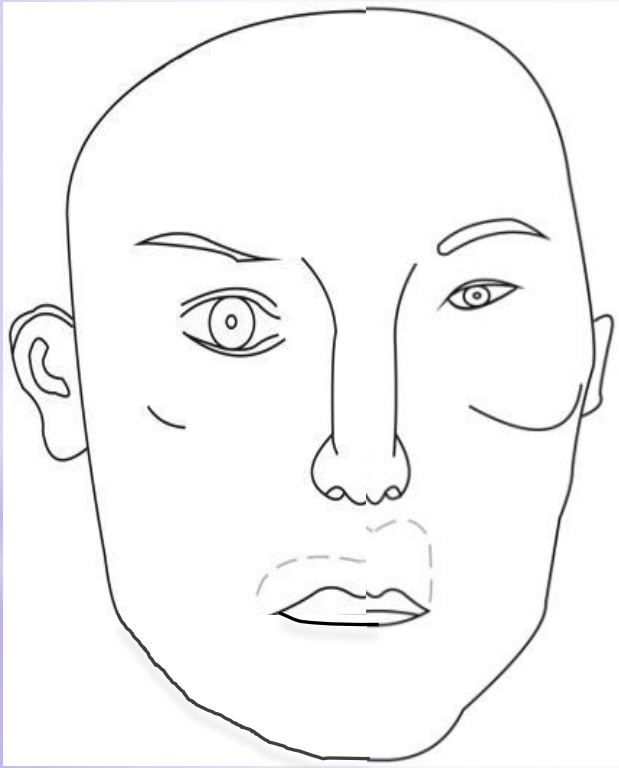
Tr (левосторонняя)



Tr (правосторонняя)



Вид лица и стояние наружных квадрантов при правосторонней торсии (Tr пр)



Пример торсионного паттерна (Tr пр)



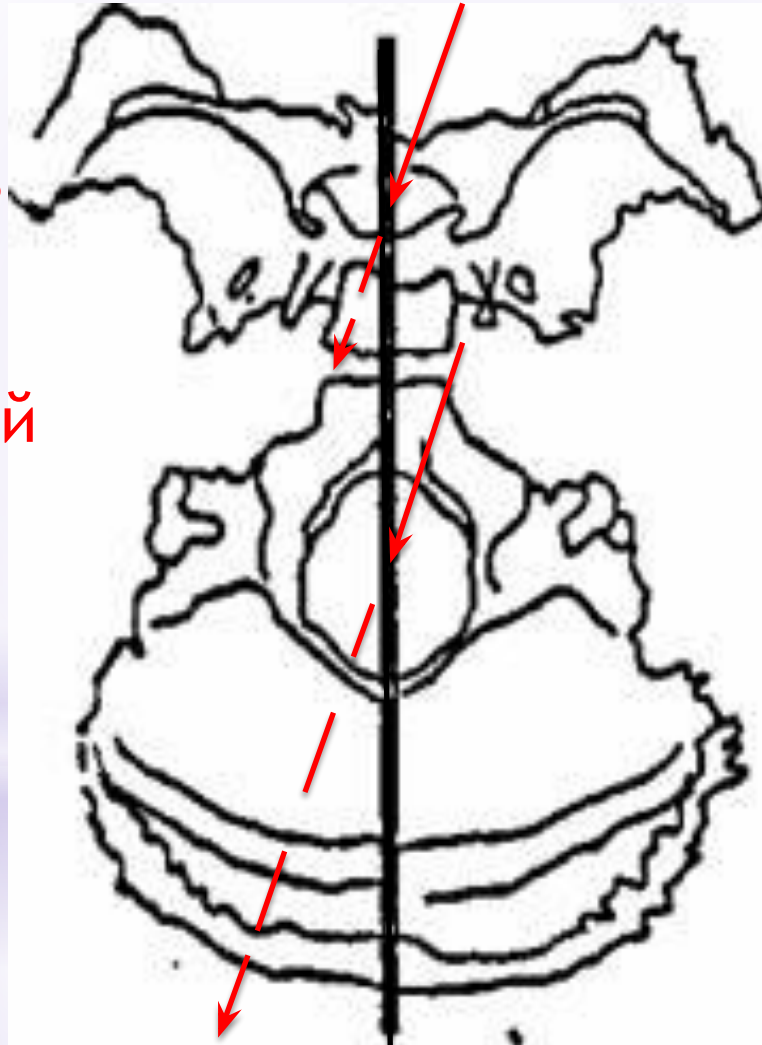
Николас Кейдж



Сайдбендинг с ротацией

Оси реализации паттерна - сайдбендинг с ротацией

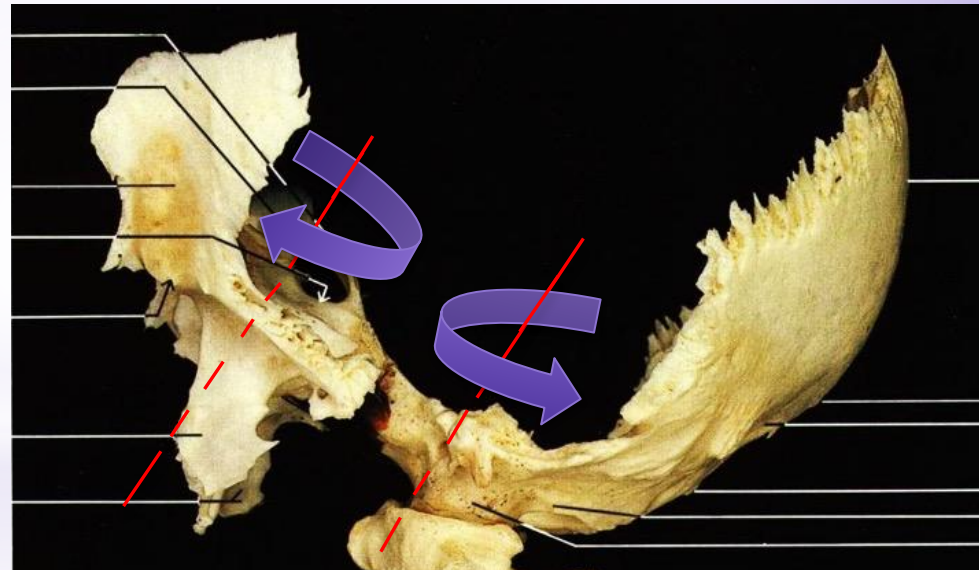
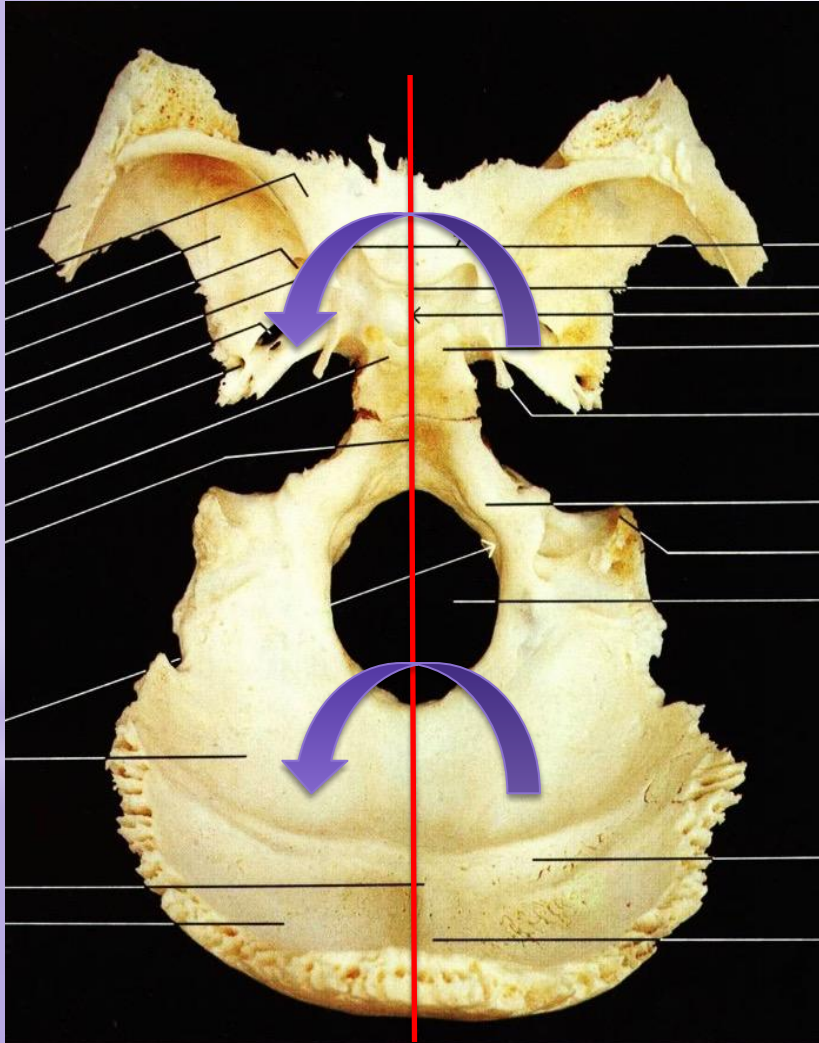
Патологические
собственные
вертикальные
оси клиновидной
и затылочной
костей - оси
реализации
ротации



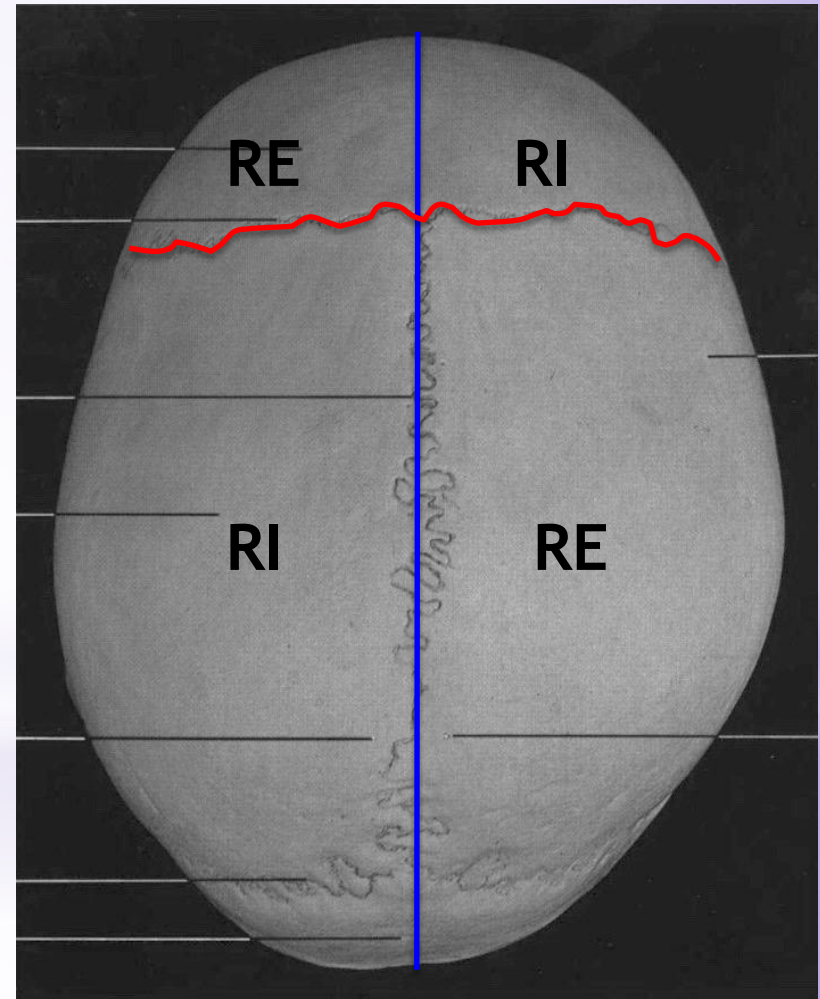
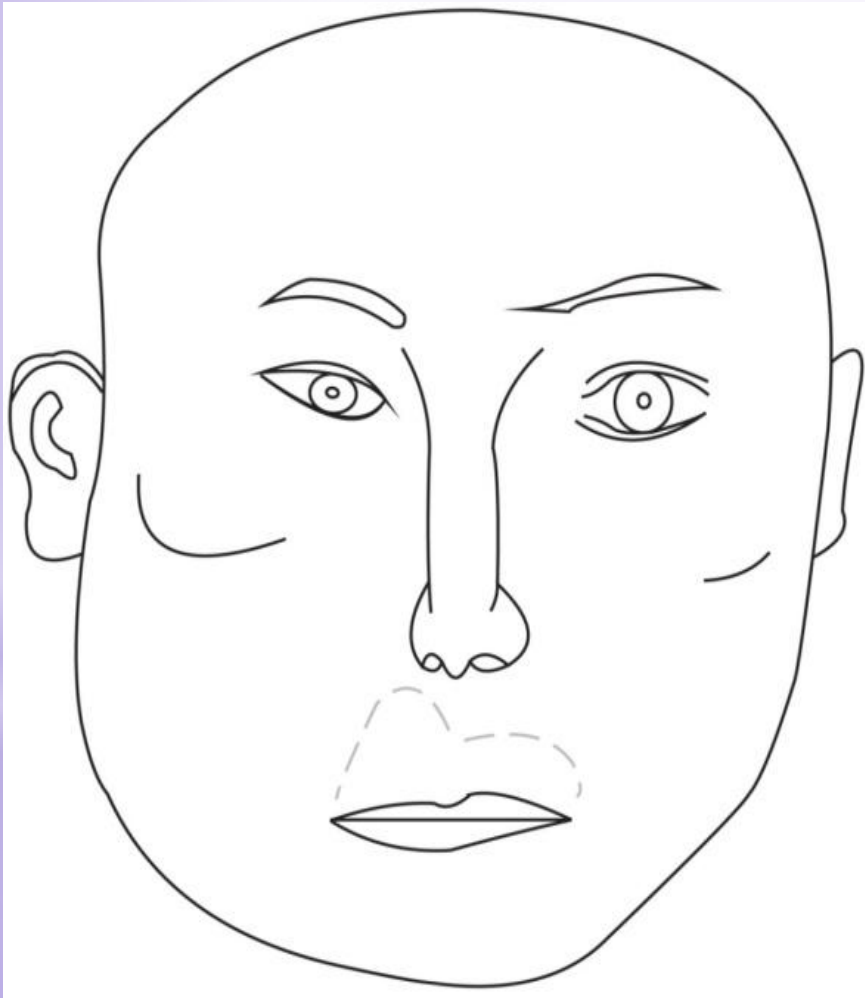
Патологическая ось
назионопистион -
ось
реализации
латерофлексии

Направления реализации левостороннего сайдбендинга с ротацией

(SBR л)



Вид лица и стояние наружных квадрантов при правостороннем сайдбендинге с ротацией



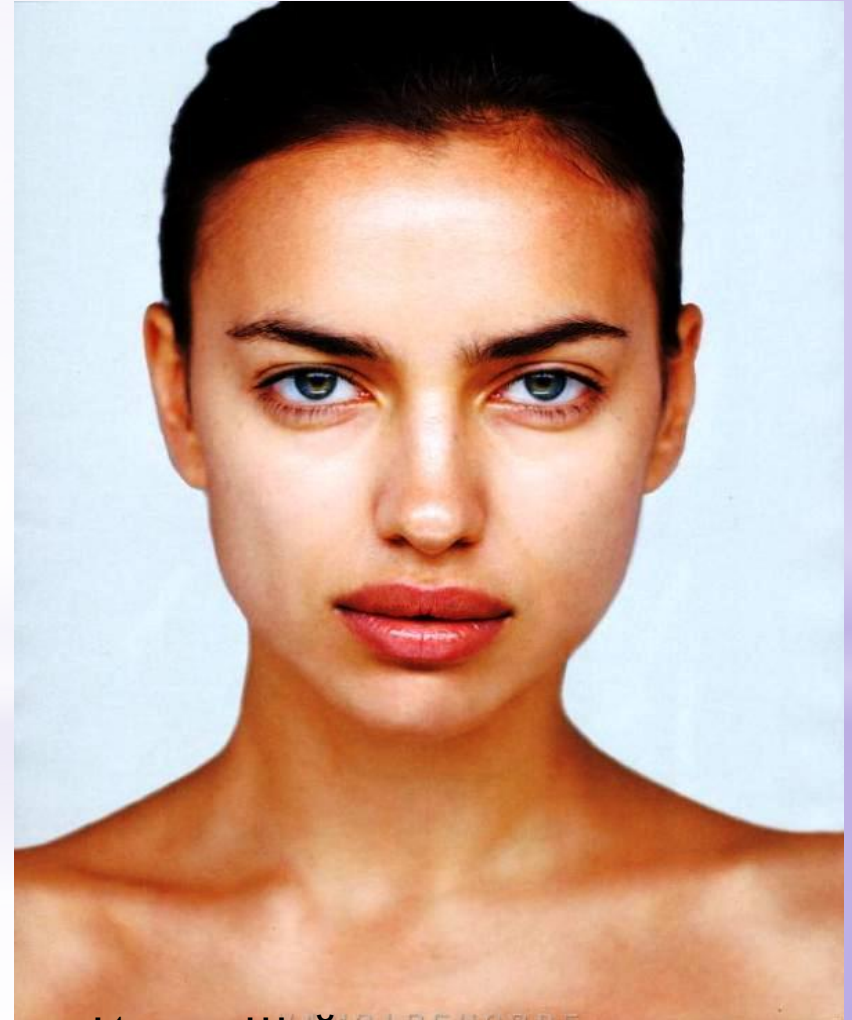
Пример сайдбендинга с ротацией:

SBR пр



Мила Йовович

SBR л



Ирина Шэйк

Нефизиологические дисфункции *SBS*:

Вертикальный стрейн:

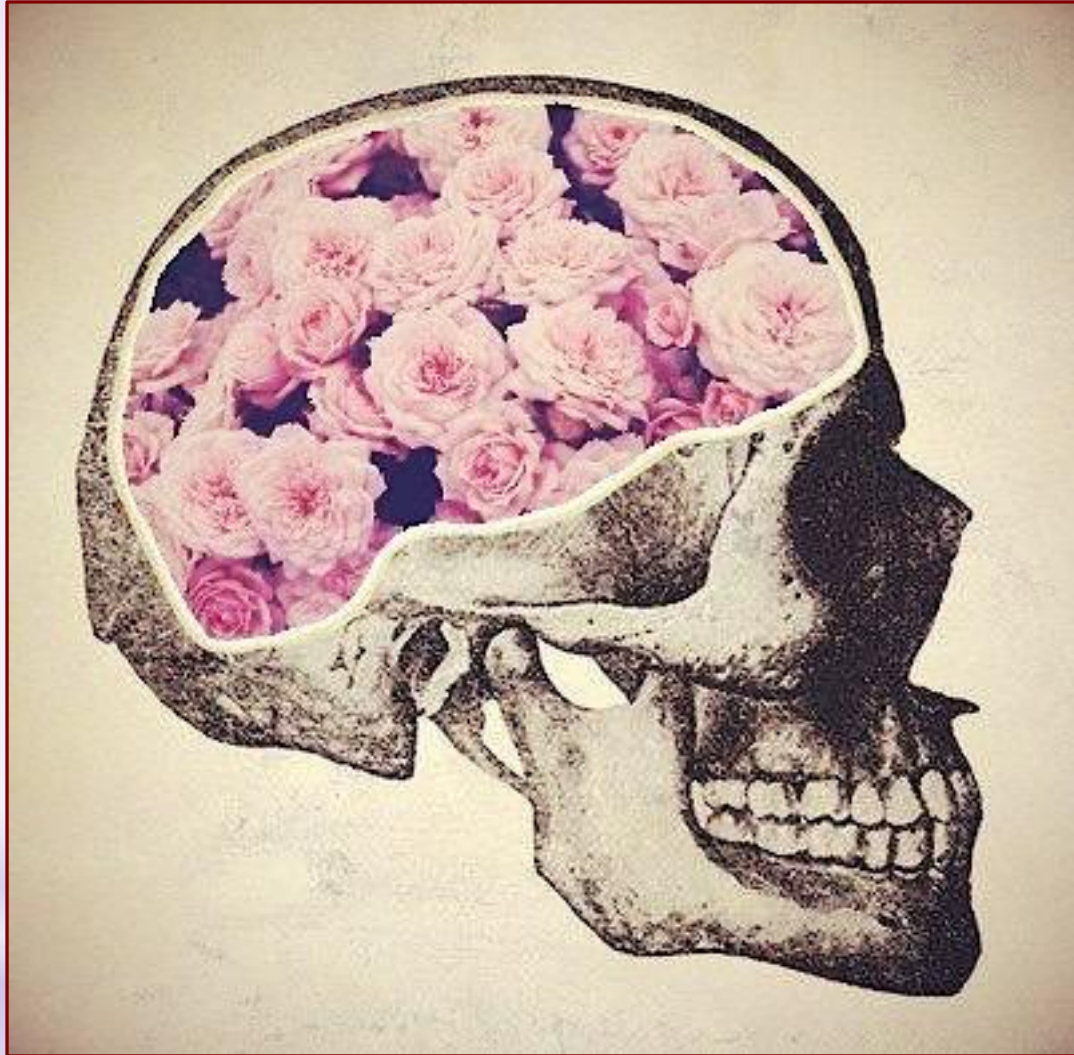
- верхний (*SV верхний*)
- нижний (*SV нижний*)

Латеральный стрейн:

- правосторонний (*SL правосторонний*)
- левосторонний (*SL левосторонний*)

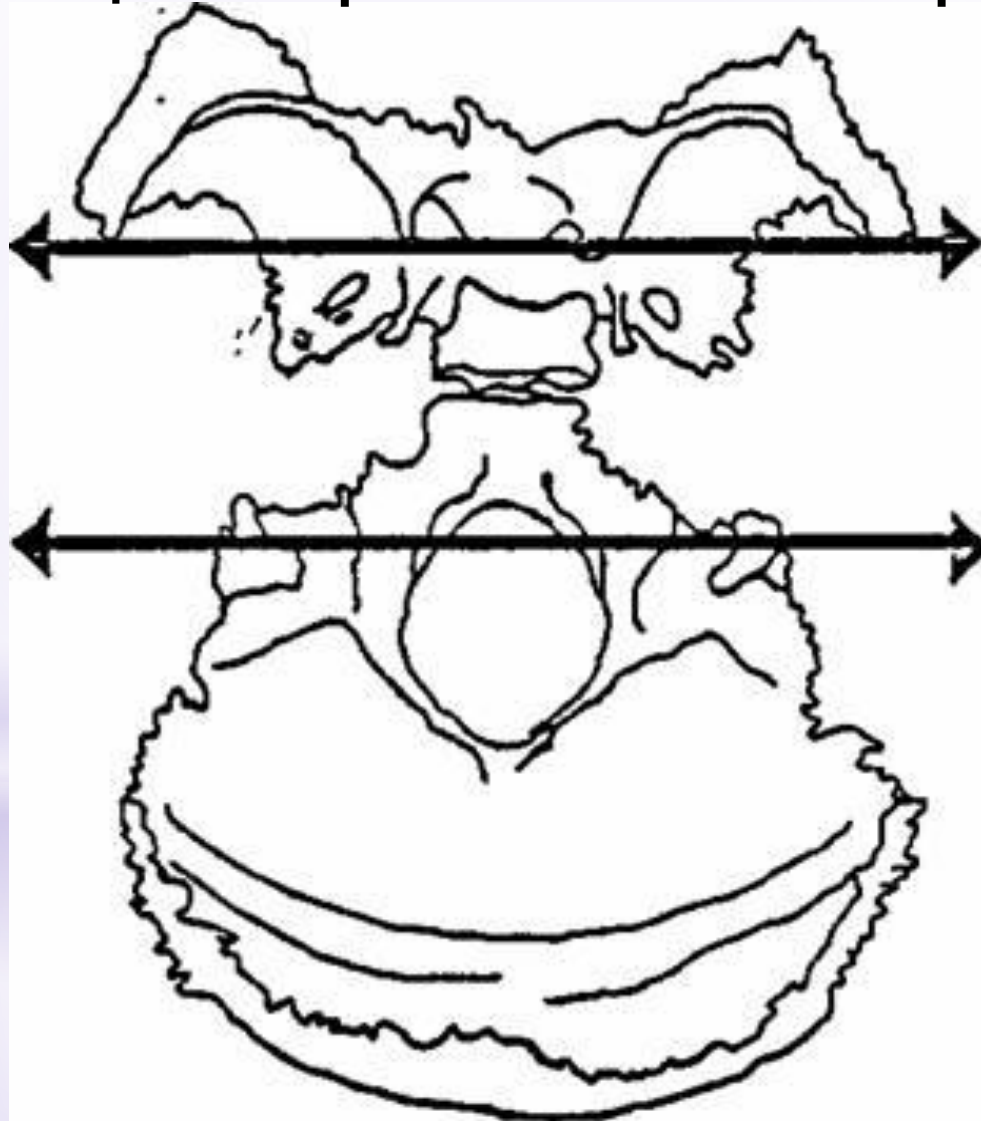
Компрессия *SBS*:

- продольная
- поперечная
- косая

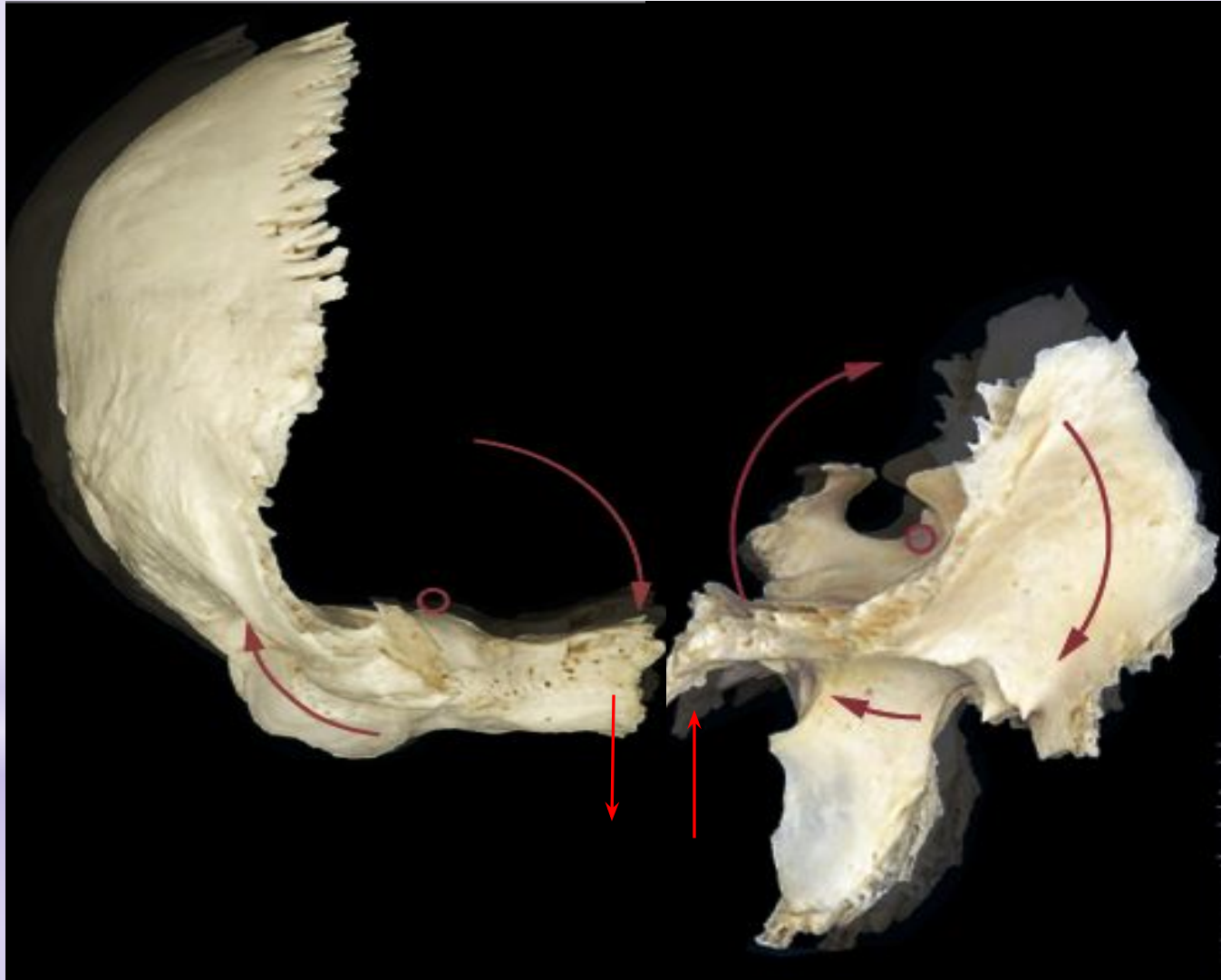


Вертикальный стрейн (SV)

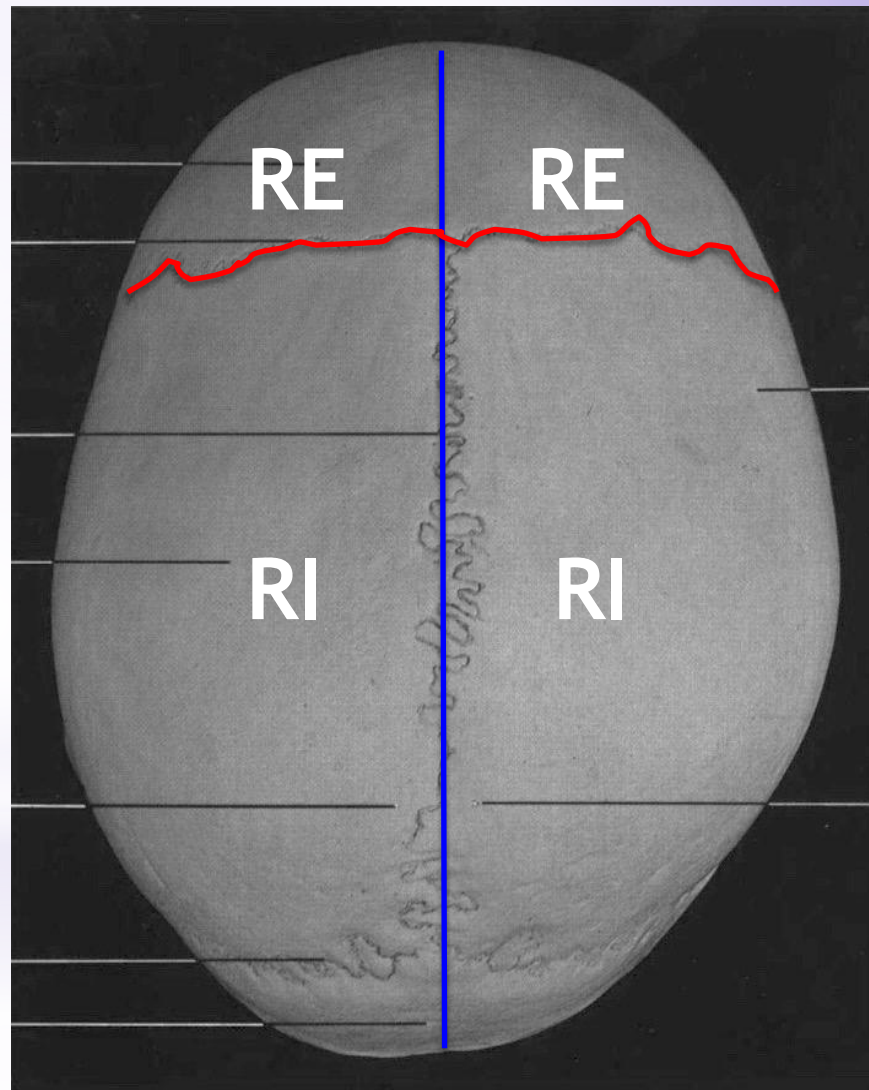
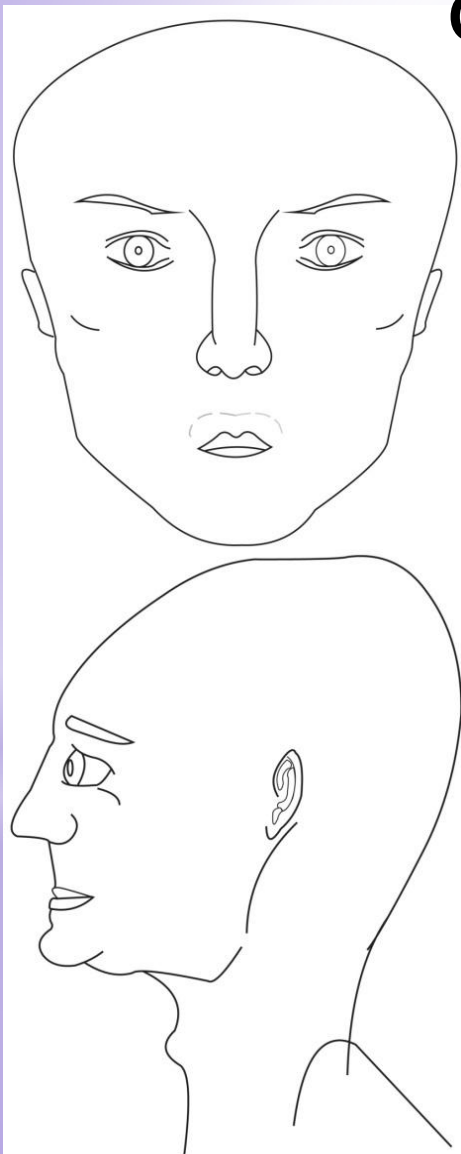
Собственные поперечные оси
клиновидной и затылочной кости - оси
реализации вертикального стрейна



Направления реализации верхнего вертикального стрейна



Вид лица и черепа, стояние наружных квадрантов при верхнем вертикальном стрейне

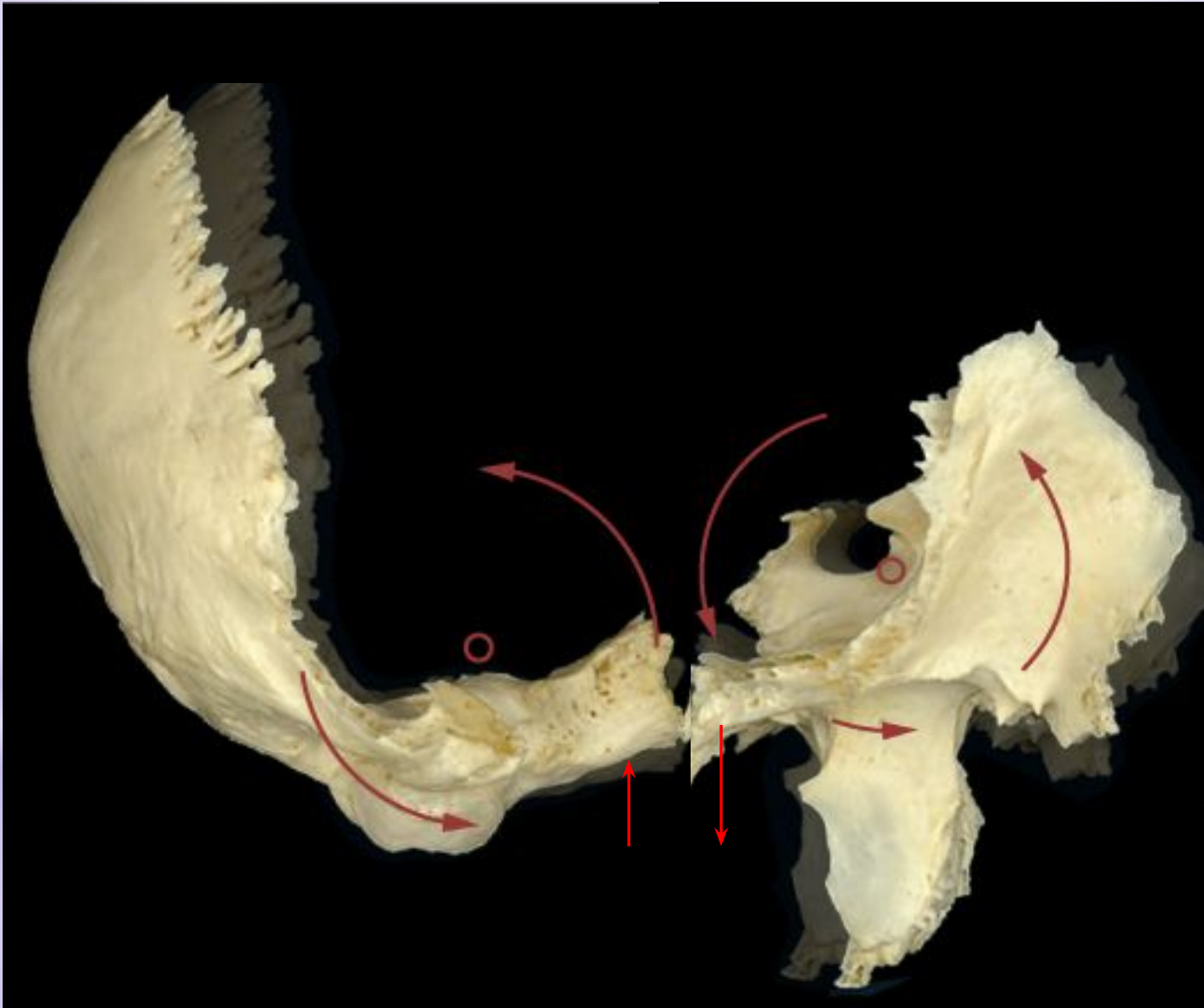


Пример верхнего вертикального стрейна

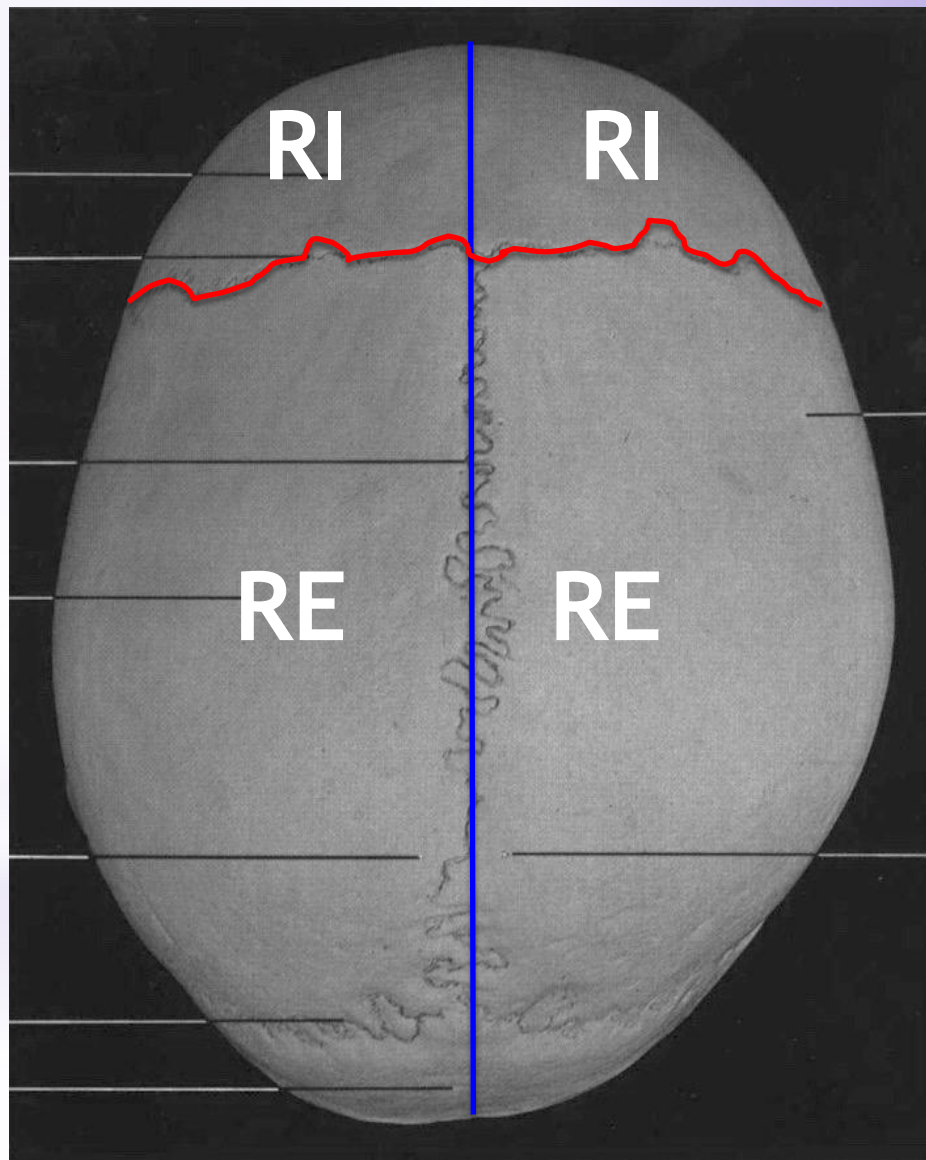
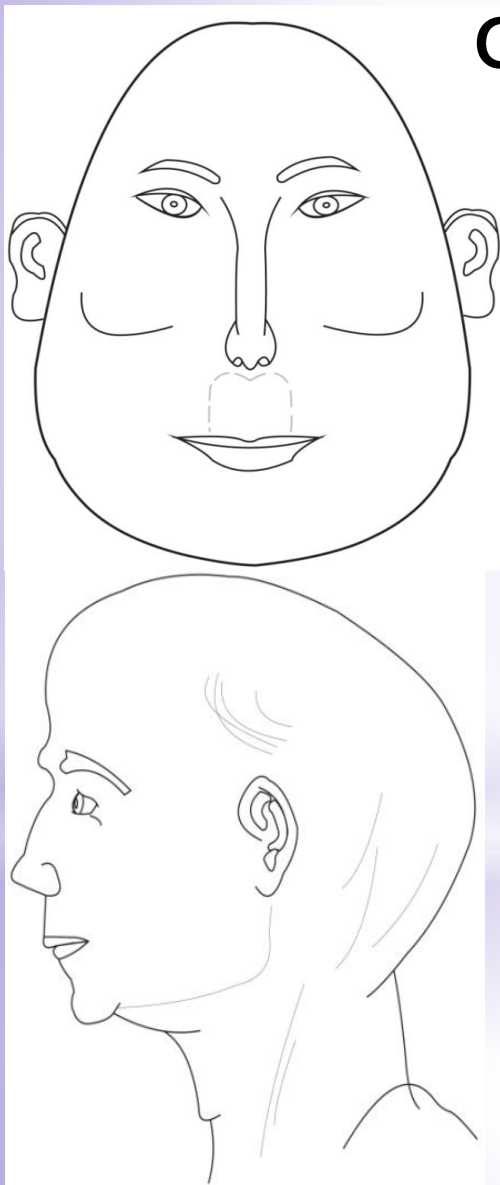


Владимир Путин

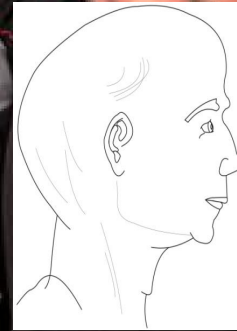
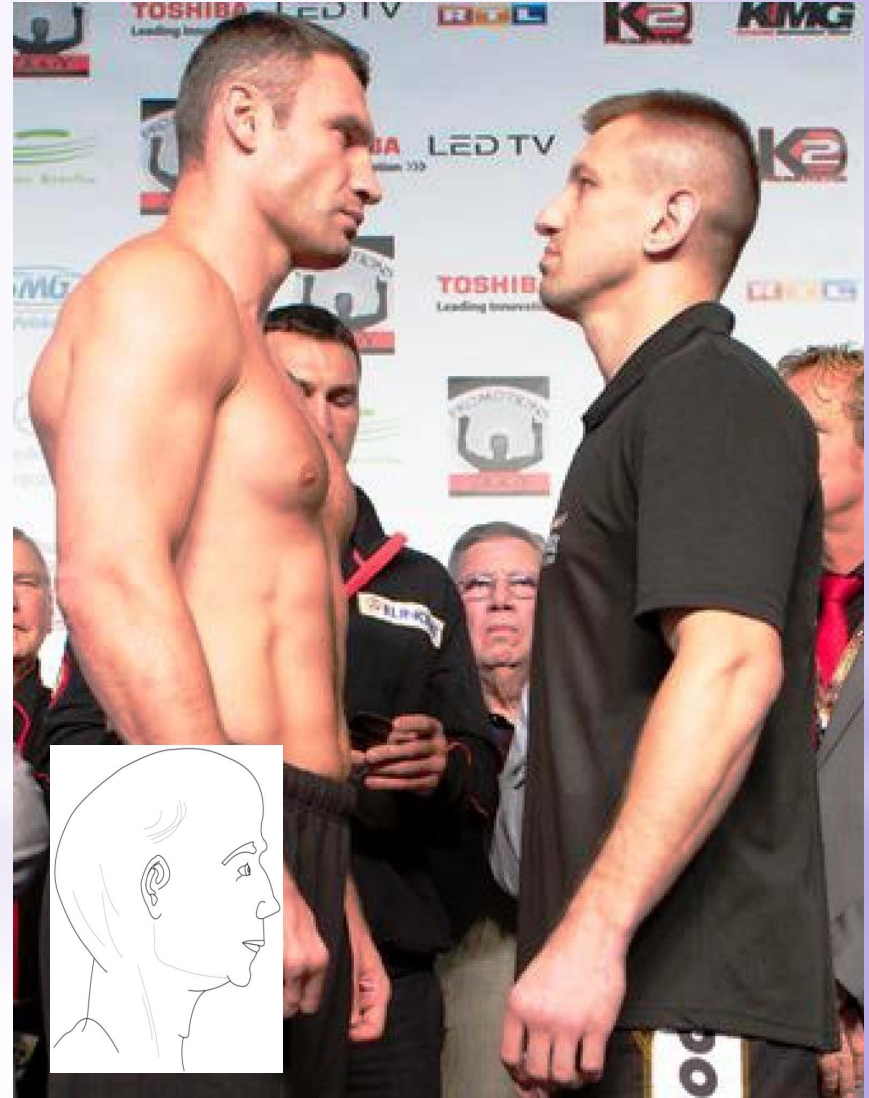
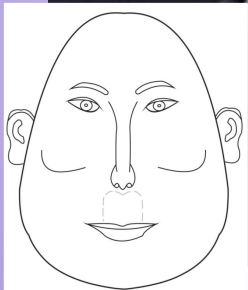
Направления реализации нижнего вертикального стрейна



Вид лица и черепа, стояние наружных квадрантов при нижнем вертикальном стрейне



Пример низкого вертикального стрейна

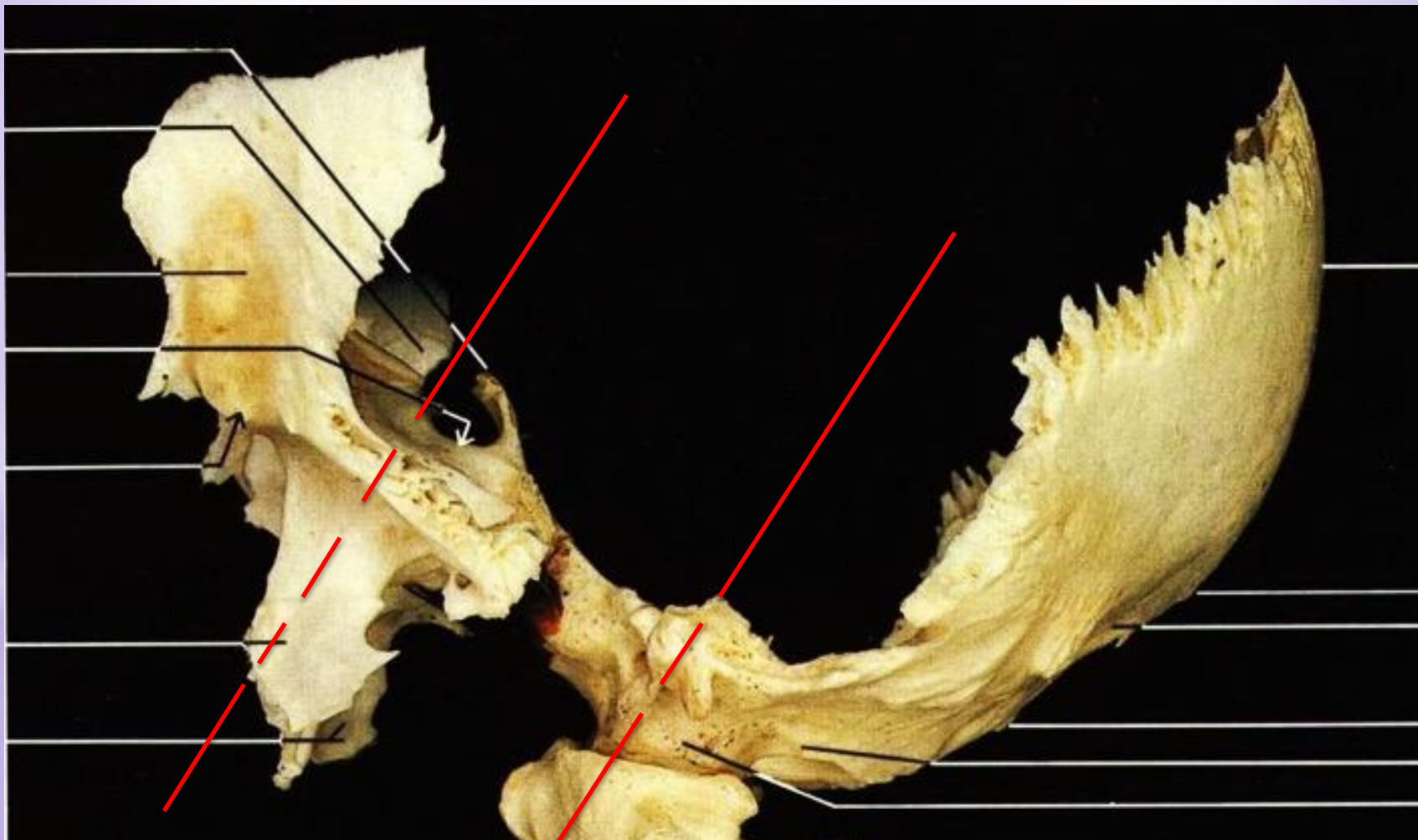


Виталий Кличко

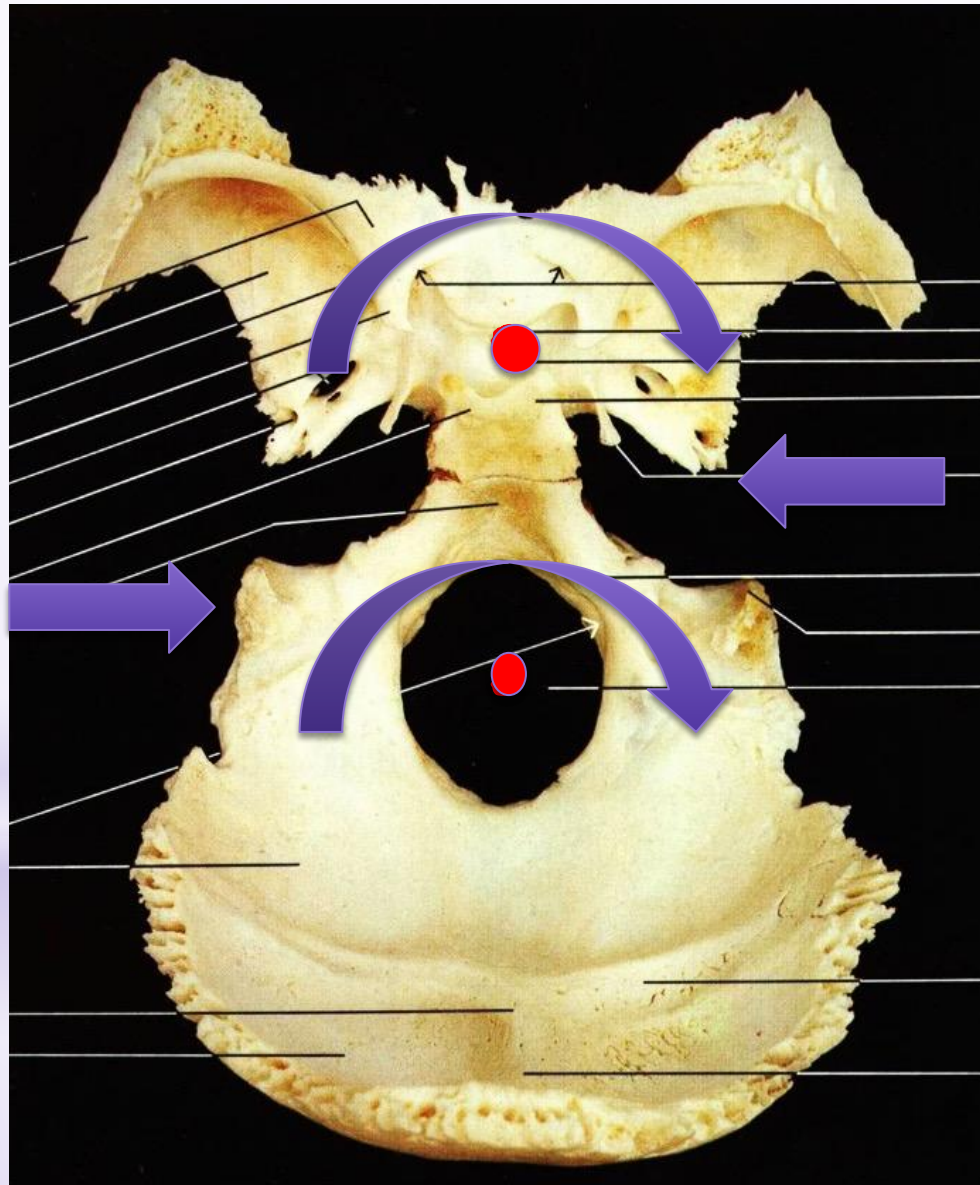


Латеральный стрейн (SL)

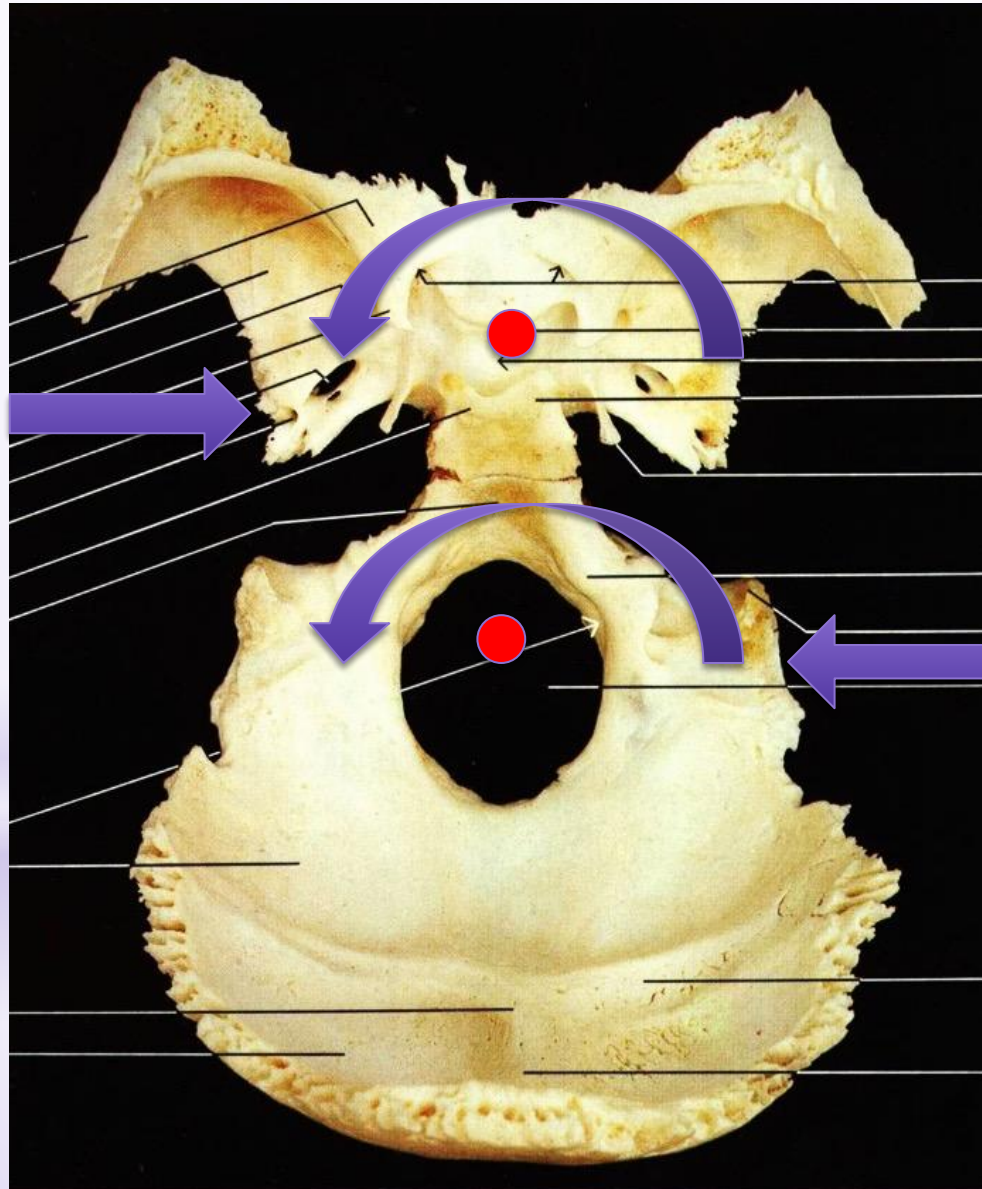
Патологические собственные вертикальные оси клиновидной и затылочной костей - оси реализации латерального стрейна



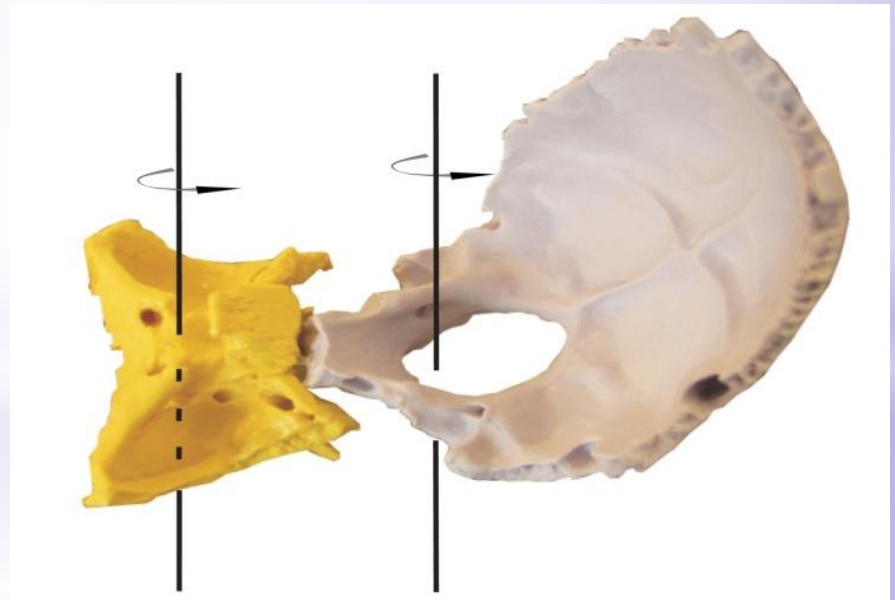
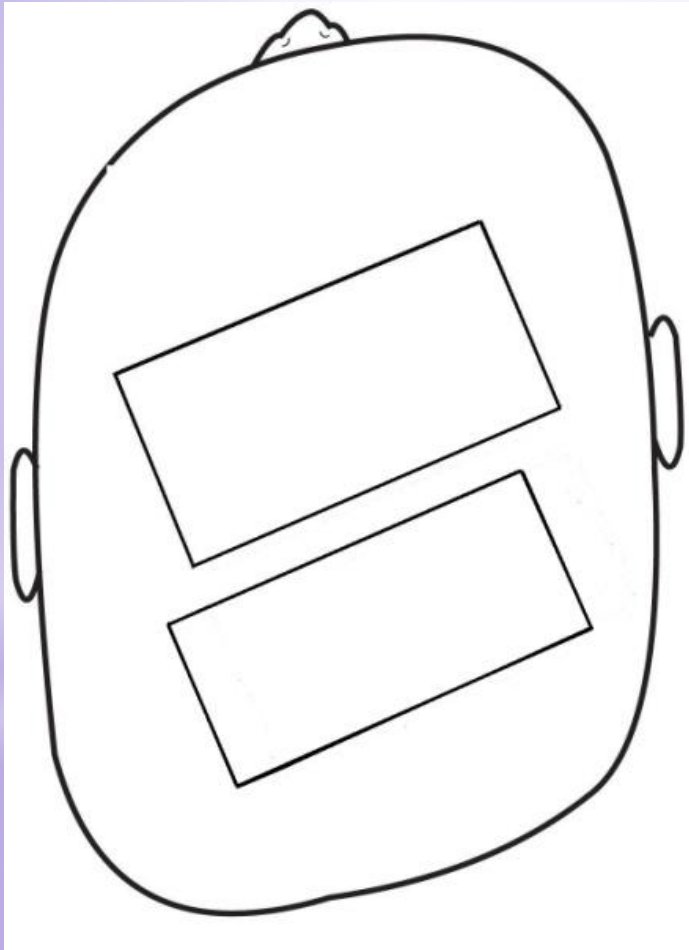
Направление реализации левостороннего латерального стрейна



Направление реализации правостороннего латерального стрейна



Позиция черепа и SBS при правостороннем латеральном стрейне



Пример латерального стрейна



Кэтрин Эштон

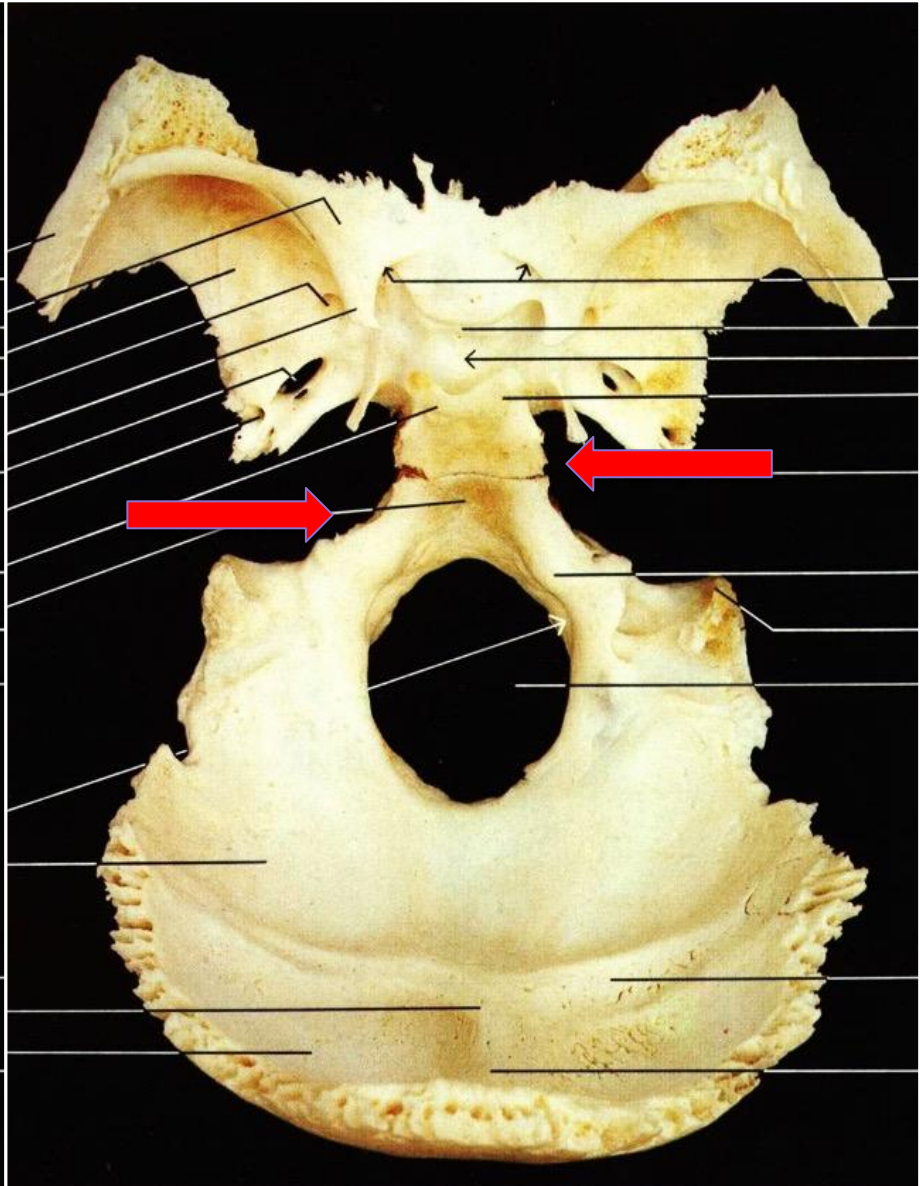
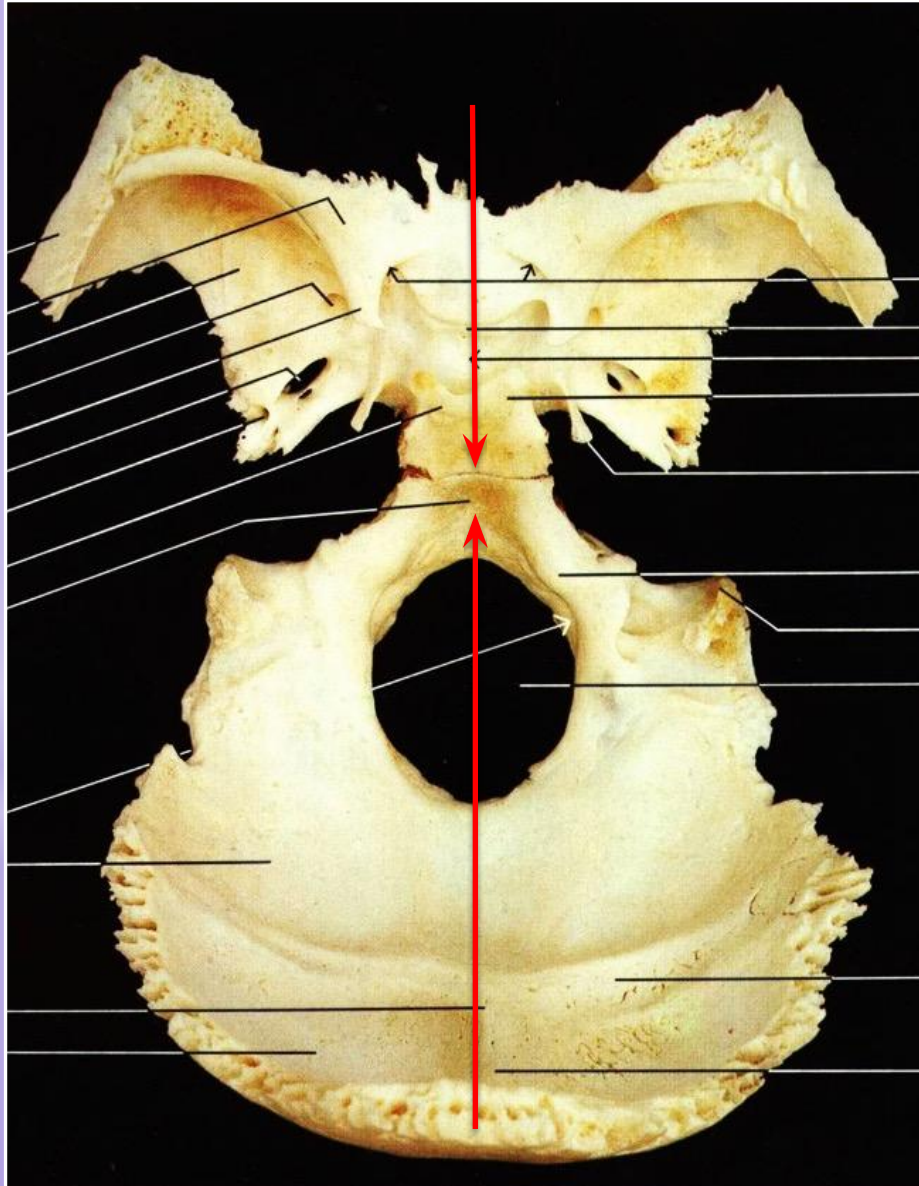


Компрессия SBS

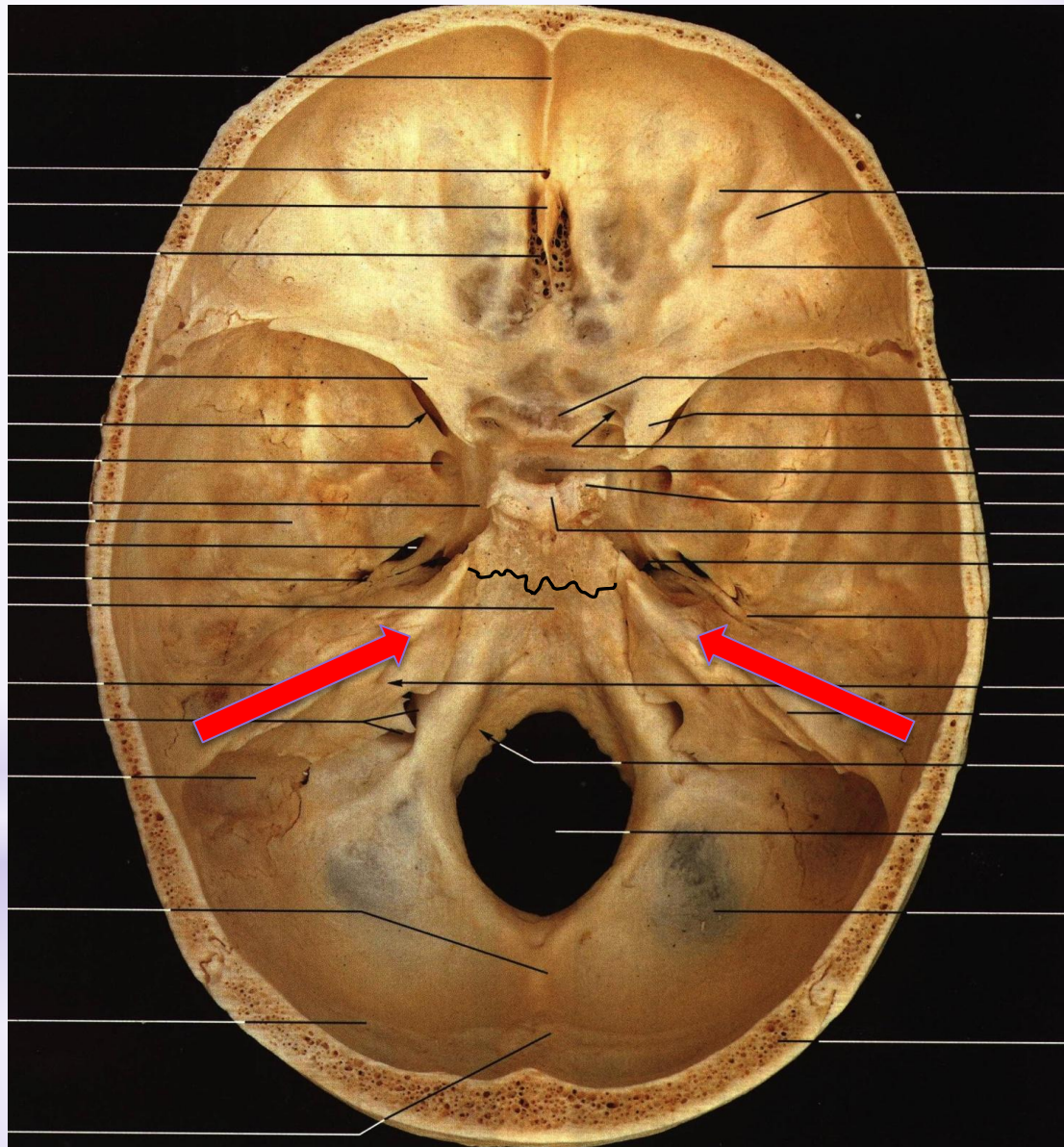
Направления реализации компрессии:

Продольная

Косая



Направление реализации поперечной компрессии



Хорошо, что мы знаем об этом...



И можем помочь!