

Декоративно-прикладное искусство



Первые предметы мебели



Резьба по дереву в мебели



Техника инкрустации по дереву



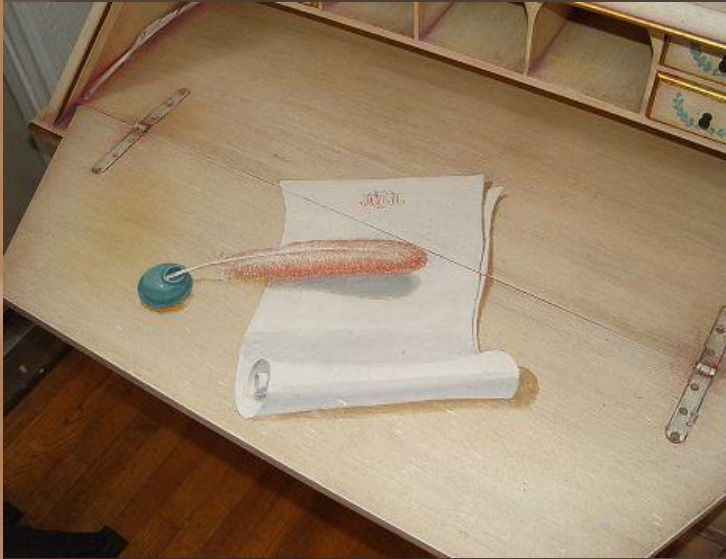
Техника интарсии (маркетри)



Образцы мебели А.-Ш.Буля для королевского дворца в Версале



Расписанная мебель: секретер-обманка в закрытом и открытом состоянии



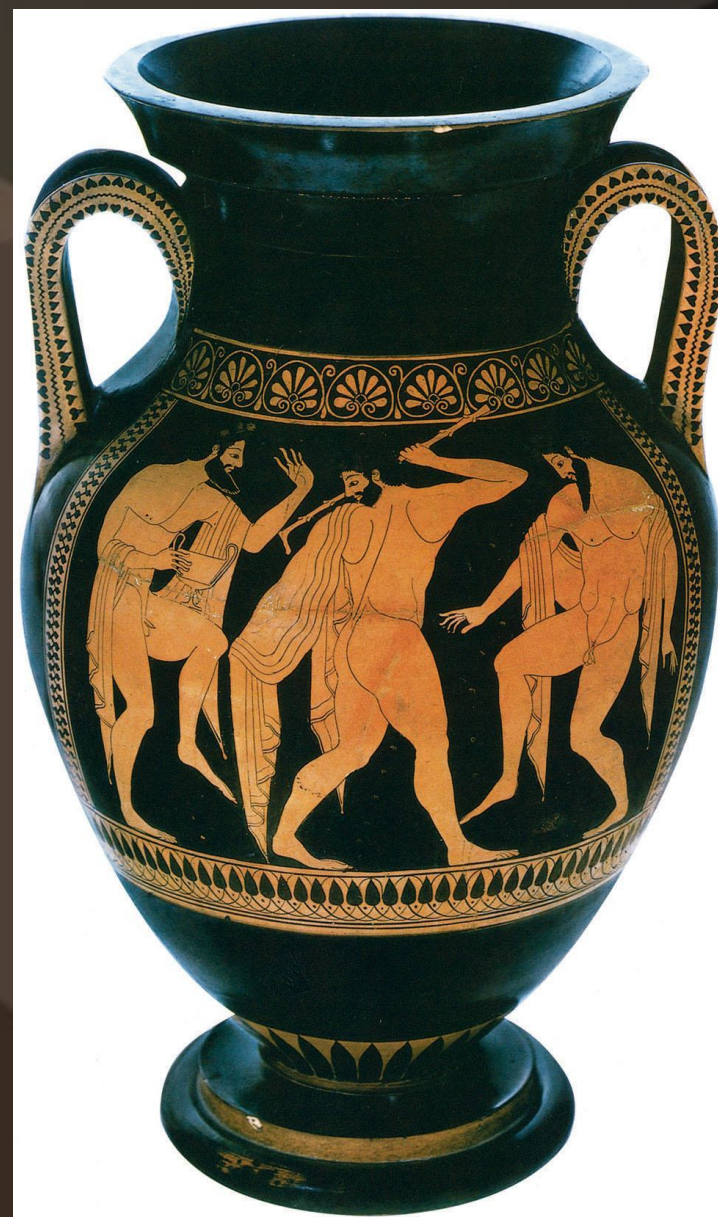
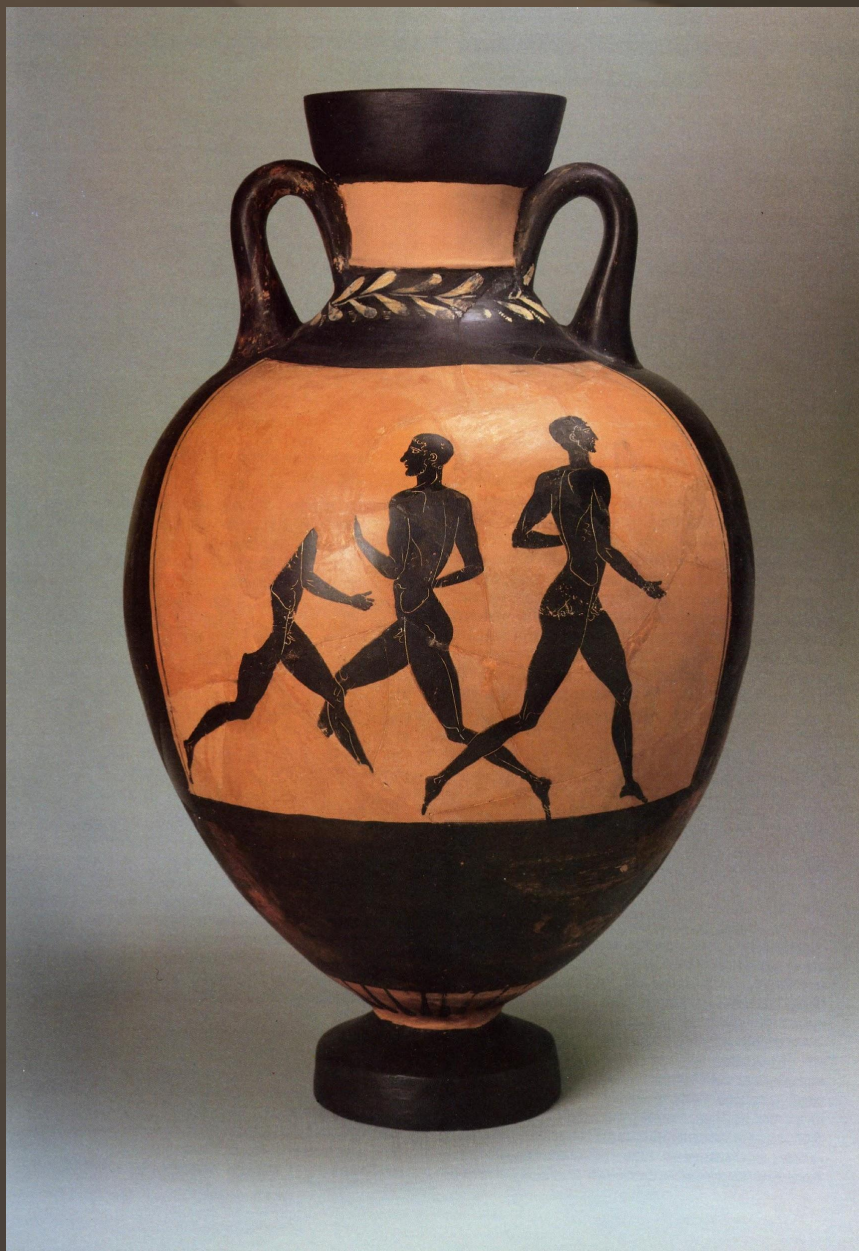
Древнейшие глиняные сосуды



Гончарный круг



Амфоры чернофигурная и краснофигурная



Китайский фарфор



*Обжиг фарфоровых изделий в специальных
керамических капсулах (Китай)*



Фарфор, изготовленный в Европе



Изготовление тканей: вертикальный и горизонтальный ткацкие станки



*Пурпурный плащ византийского императора
(мозаика)*



*Вышивка гладью в европейском мужском
костюме*



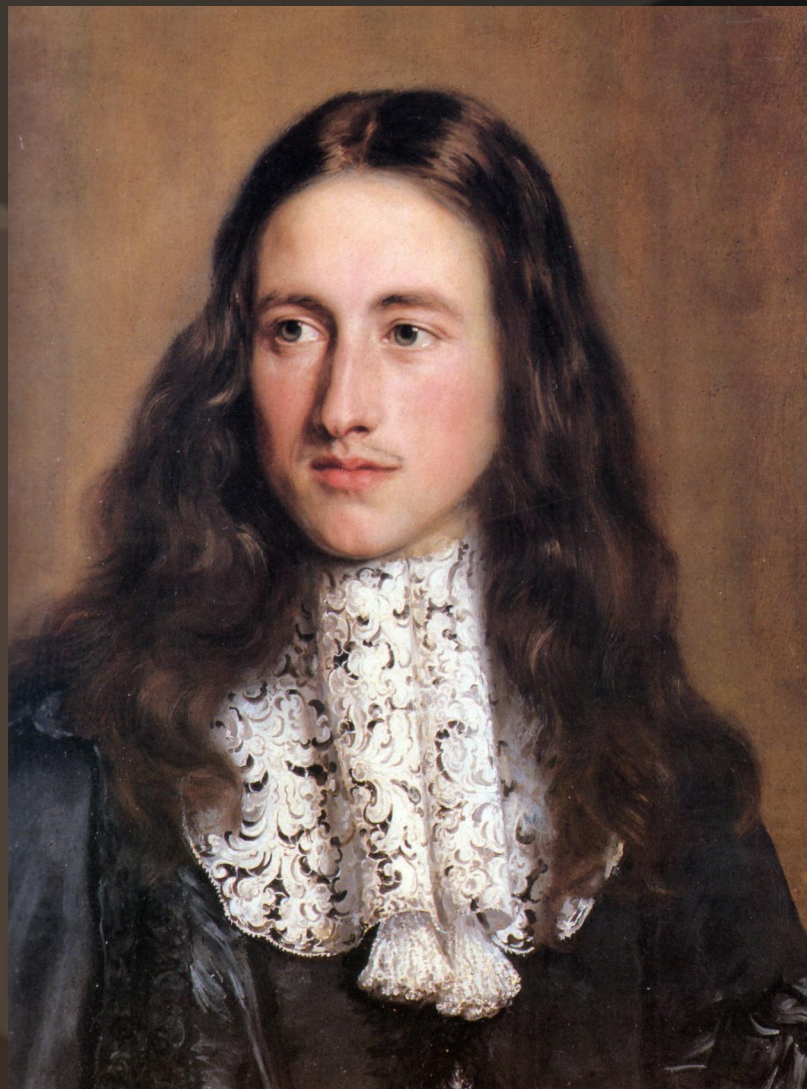
Русская народная вышивка



Вышивка в современной моде



*Кружево в европейском костюме
(фрагменты портретов)*



Сохранившиеся образцы старинных кружев



Старинные ювелирные украшения (античность)



Старинные ювелирные украшения (эпоха Возрождения)

