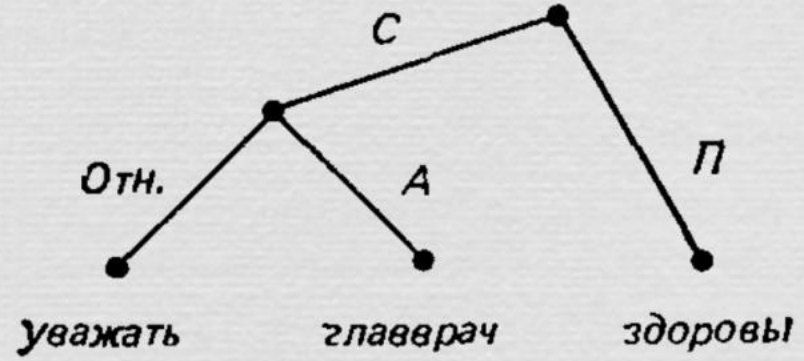


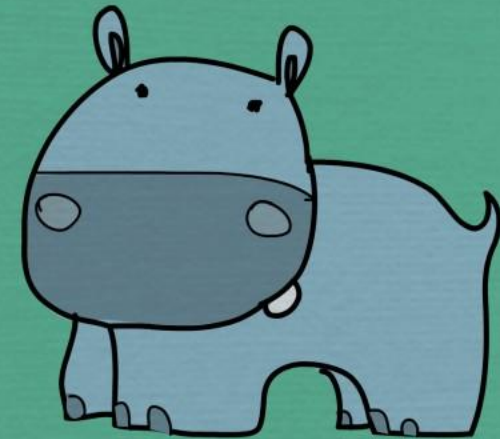
# Общая психология

ощущение,  
восприятие,  
память

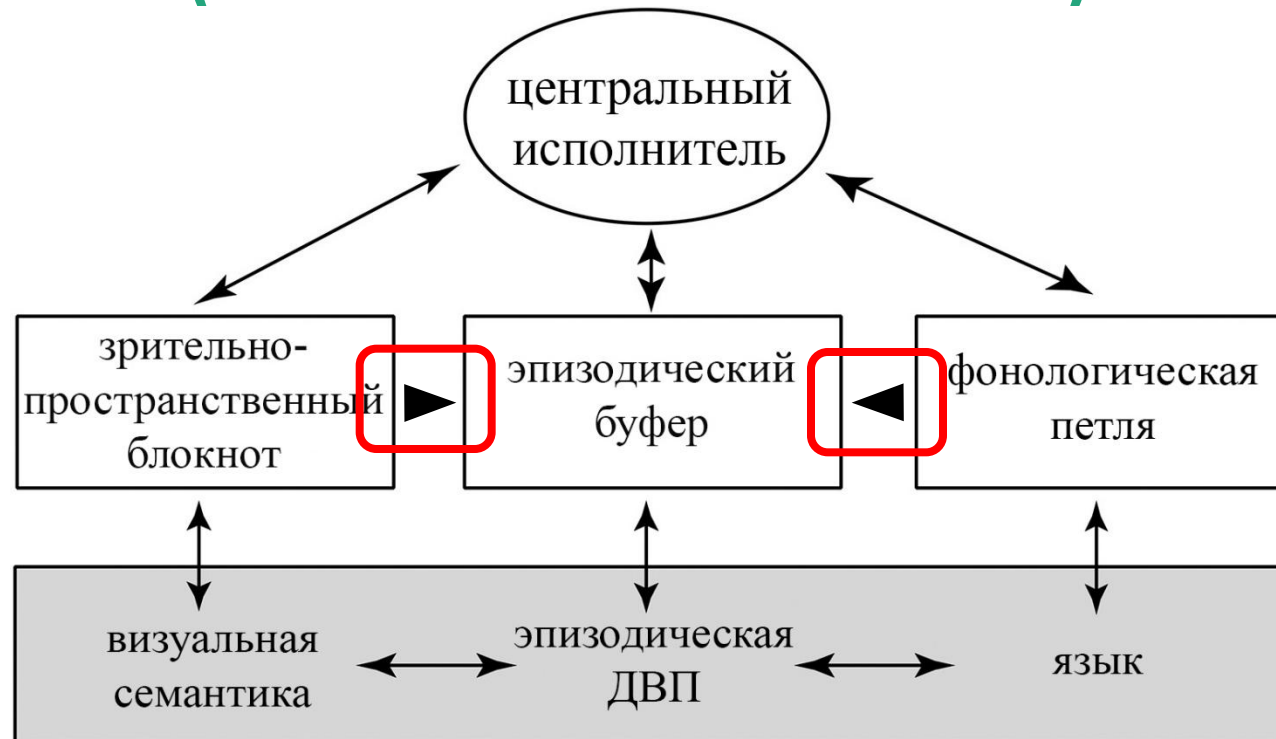


Хофман И. о модели АСТ

Занятие 14



# Многокомпонентная модель рабочей памяти Алана Баддли (1974->2000-2018):



флюидные системы



кристаллизованные системы

# Теория ингибирующего контроля Рэнделла Энгла:

Мой исследовательский вопрос звучал так: «Какова связь между нашей способностью сохранять информацию в активной кратковременной или рабочей памяти и нашей способностью выполнять сложные задачи реального мира, и какие механизмы отвечают за эту связь?»

Engle R.W.

# Теория ингибирующего контроля Рэнделла Энгла:

Задачи «из реального мира»:

- чтение;
- аудирование;
- способность следовать указаниям;
- изучение лексики;
- конспектирование;
- рассуждение;
- игра в бридж;
- обучение созданию компьютерных программ.

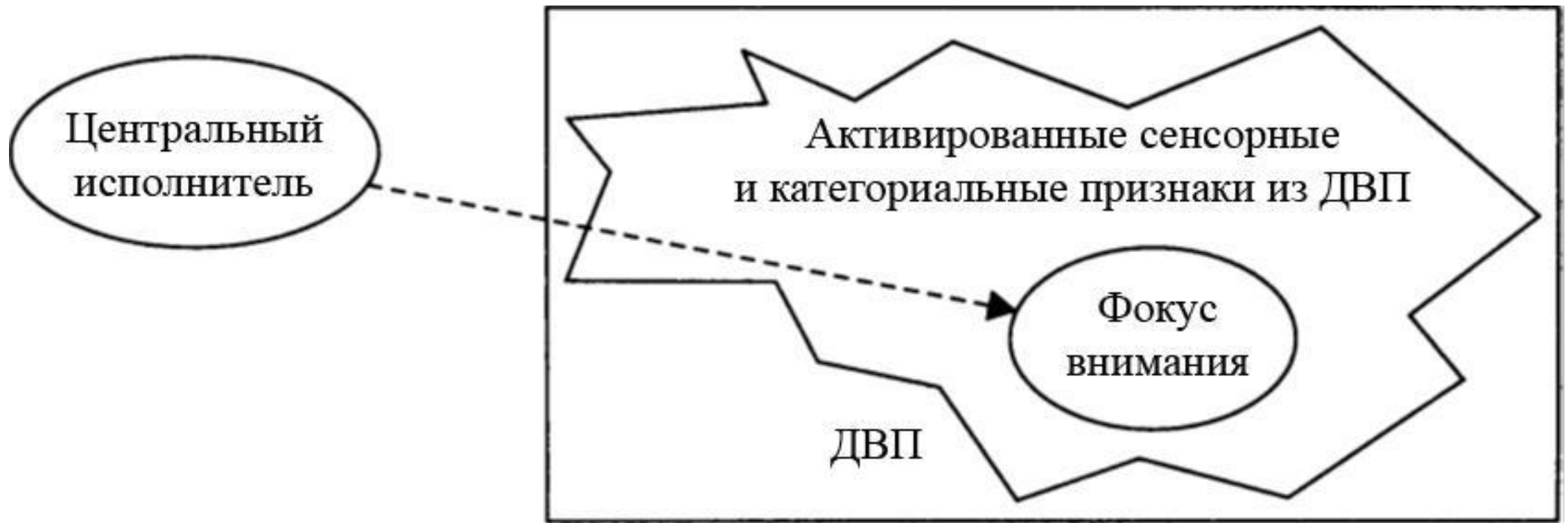
# Теория ингибирующего контроля Рэнделла Энгла (2002 + 2018):

**Рабочая память** – способность удерживать внимание на релевантных задаче когнитивных элементах.

**Проактивная интерференция** – ухудшение сохранения заучиваемого материала под влиянием материала, заученного ранее.

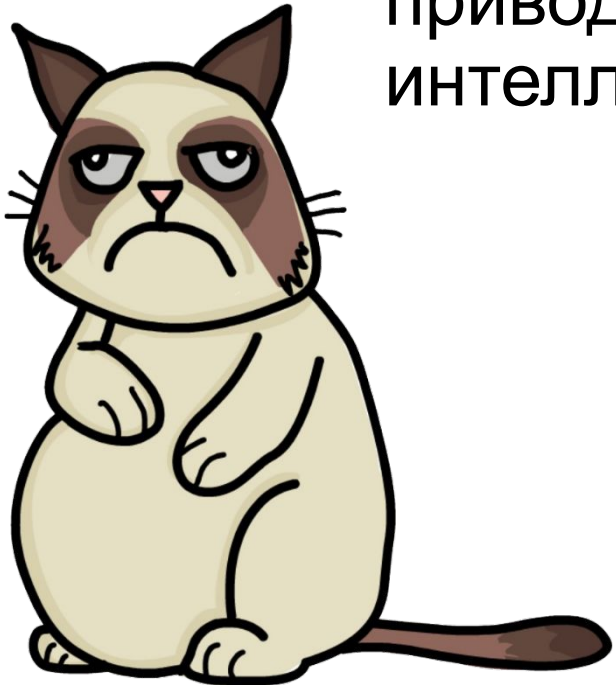
Рабочая память коррелирует с текучим интеллектом, но рабочая память состоит в сосредоточении на информации, а текучий интеллект в отказе от ненужной информации.

# Теория вложенных процессов Нельсона Коуэна (1988->1999-2018):



# О задачах на рабочую память:

«При этом направленная тренировка выполнения усложненного варианта этого задания [n-back] в течение нескольких недель приводит к улучшению показателей флюидного интеллекта»



Величковский Б.Б.

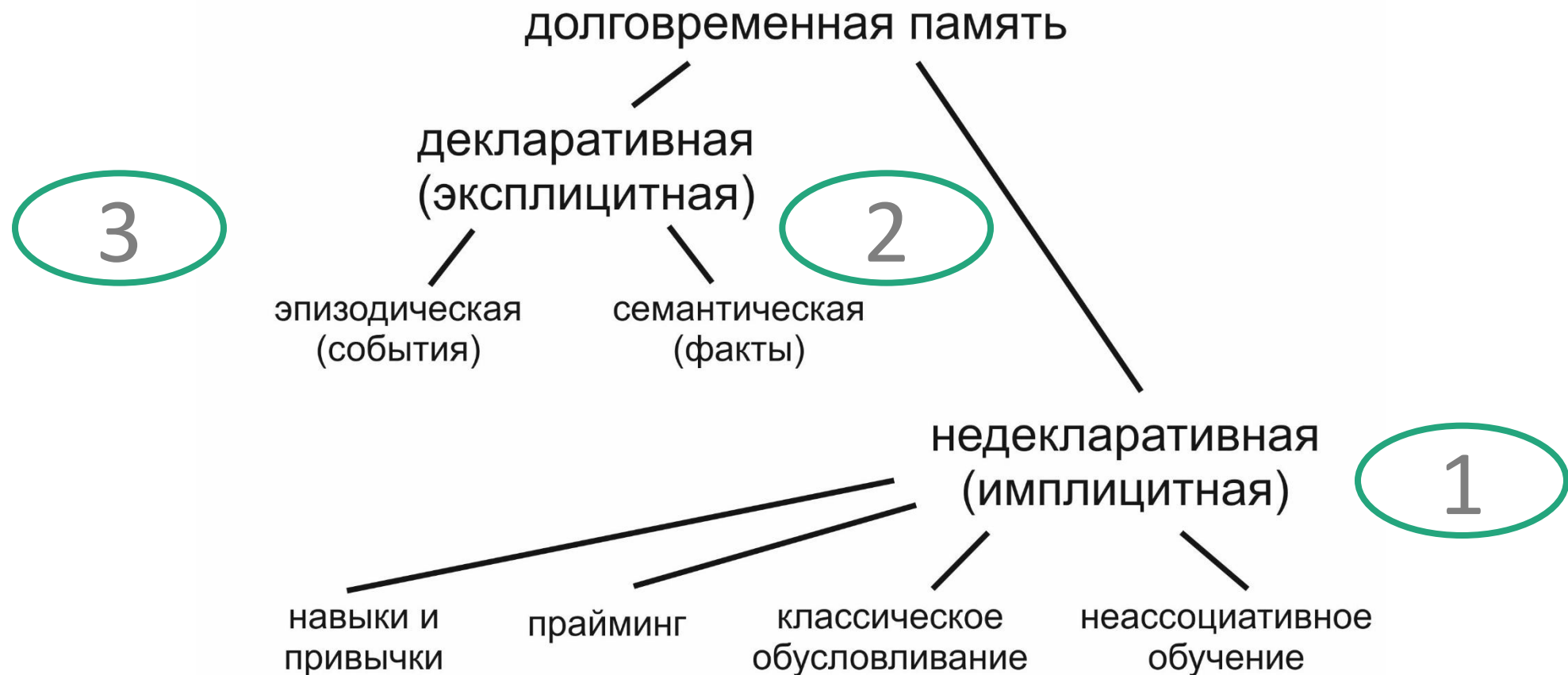
# Долговременная память



# Классификация долговременной памяти Лэрри Сквайра (1992-2015):



# Классификация долговременной памяти Лэрри Сквайра (1992-2015):



# Виды памяти

- По уровню регуляции:

  - произвольная;

  - произвольная.

- По содержанию:

  - двигательная; - эмоциональная; - образная; - вербальная.

- По временному интервалу:

  - сенсорная; - кратковременная; - долговременная.

# Виды памяти

- По осознанности содержания прошлого опыта: (Лэрри Сквайр)

- эксплицитная;

- имплицитная.

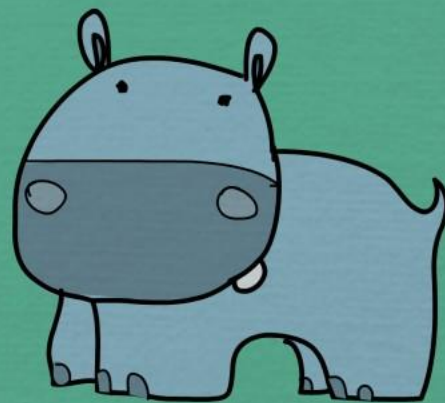
- По организации: (Эндел Тулвинг + Лэрри Сквайр)

- семантическая;

- эпизодическая.



Когда я представляю в уме дерево,  
я представляю абстрактное дерево  
или живой образ дерева?



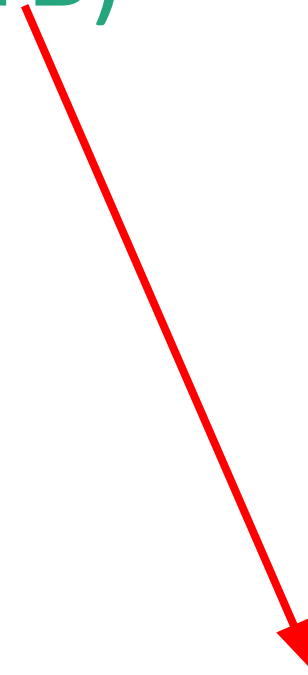
# кодирование образов (образная vs вербальная семантическая память)



радикальная теория образов  
(Шепард, Косслин)



теория двойного кодирования  
(Пэйвио)

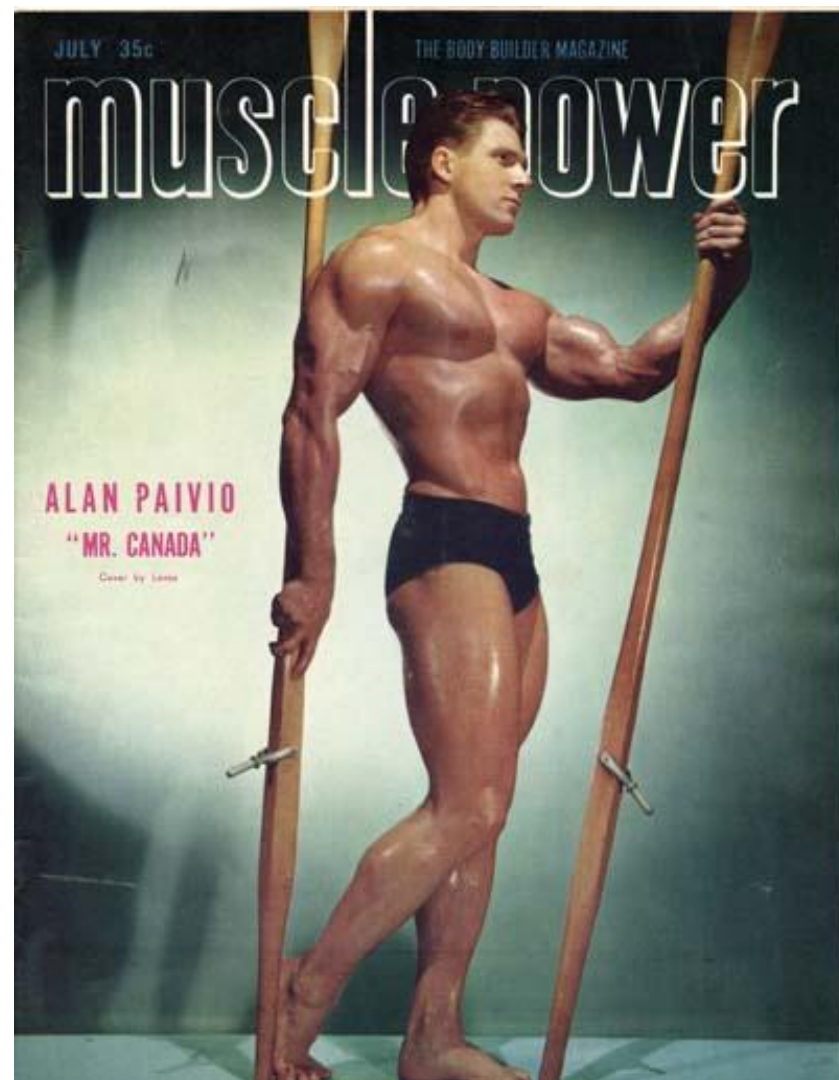


пропозиций  
Бауэр)

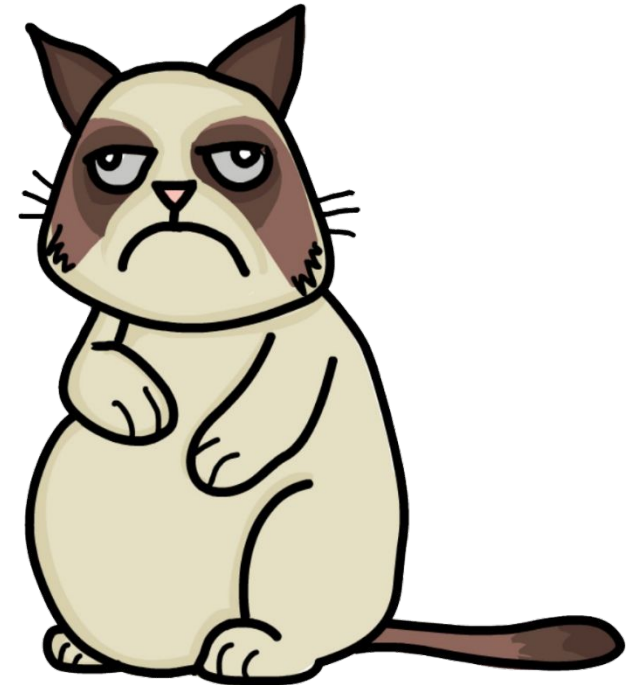
теория ментальных  
(Пилишин, Андерсон,



# Алан Пэйвио

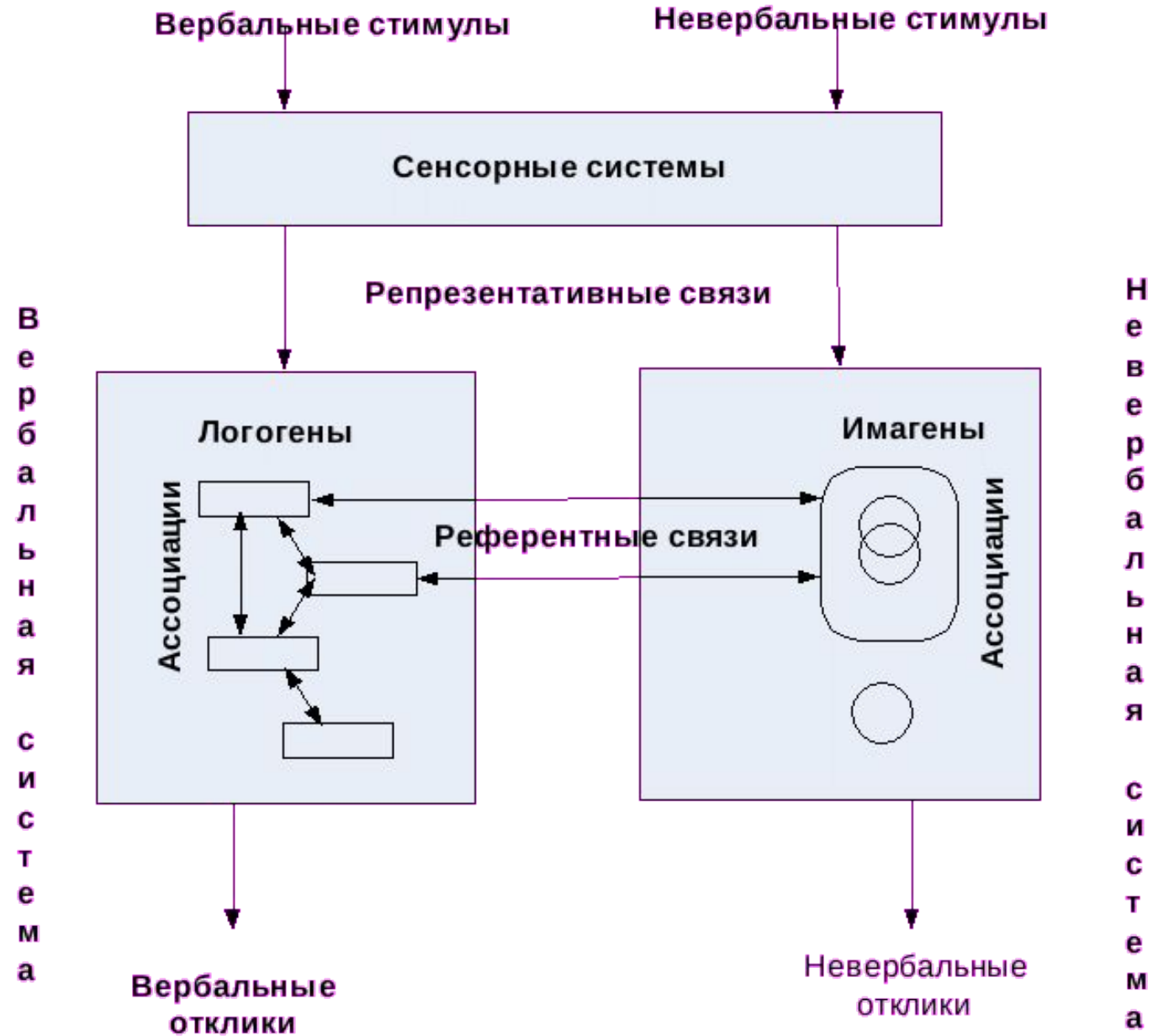


Избыточность кодирования приводит к  
лучшему запоминанию

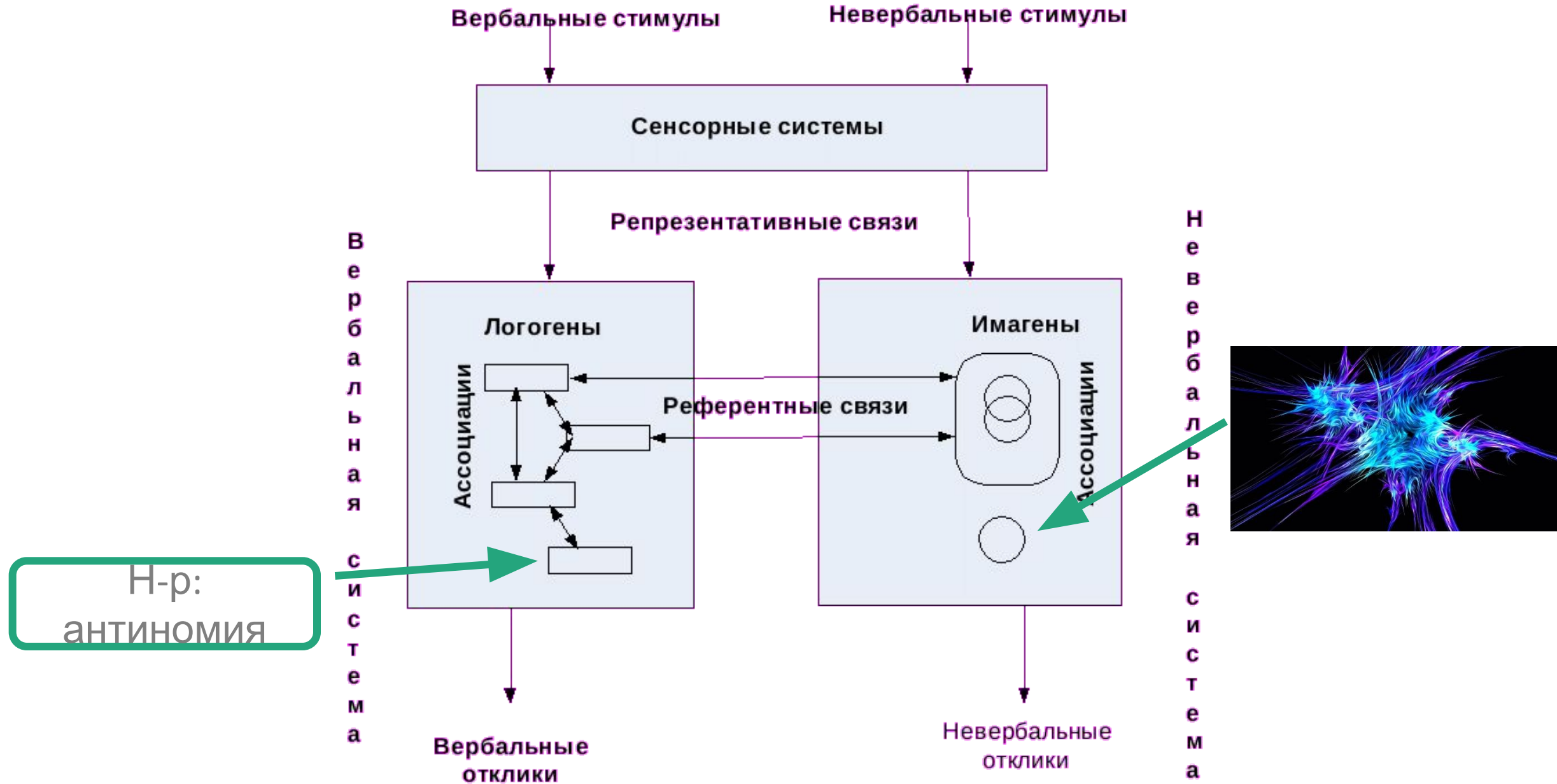




# Теория двойного кодирования Алана Пэйвио (1971 –1990 - 2006):



# Теория двойного кодирования Алана Пэйвио (1971 –1990 - 2006):



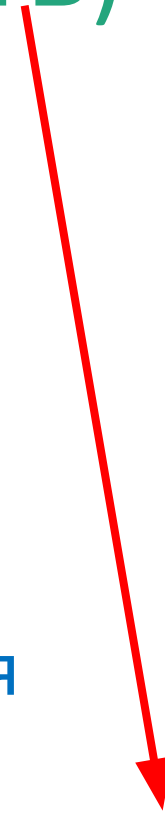
# кодирование образов (образная vs вербальная семантическая память)



гипотеза функциональной  
эквивалентности  
(Шепард, Косслин)



гипотеза двойного кодирования  
(Пэйвио)

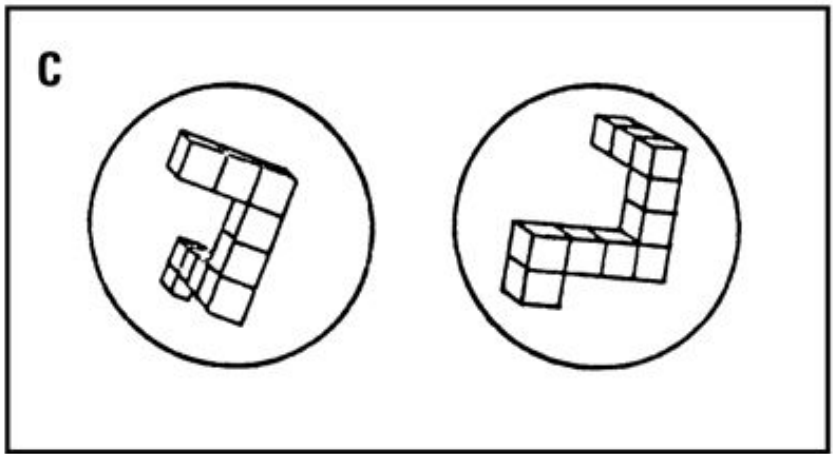
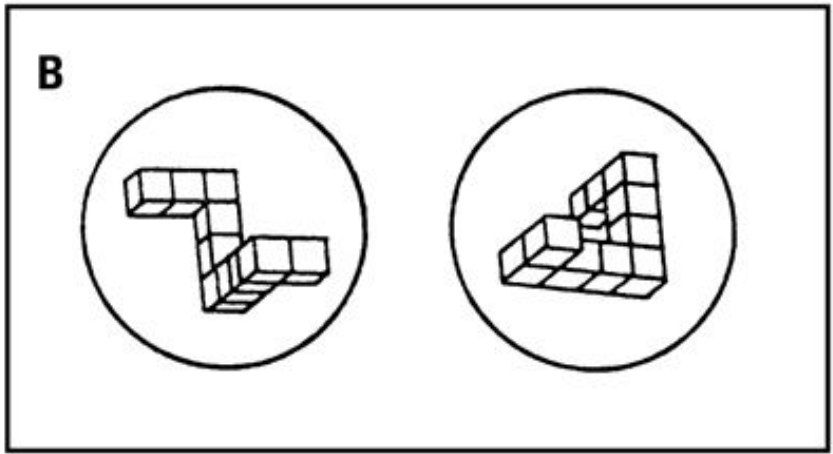
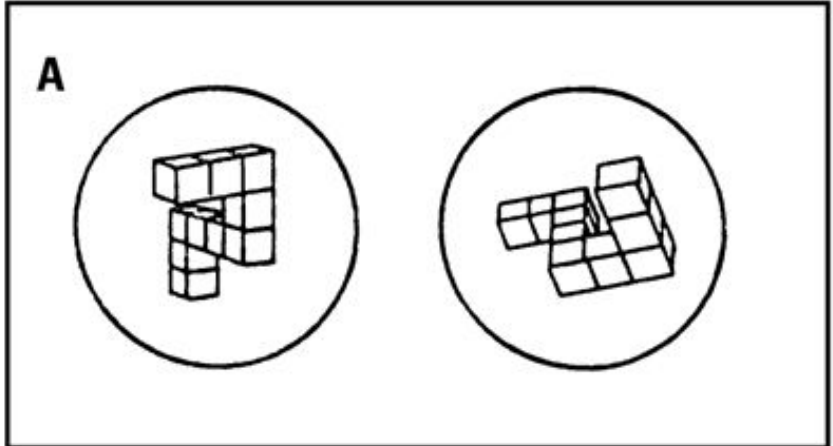


гипотеза ментальных

пропозиций

(Пиджиши, Андерсен, Говар)

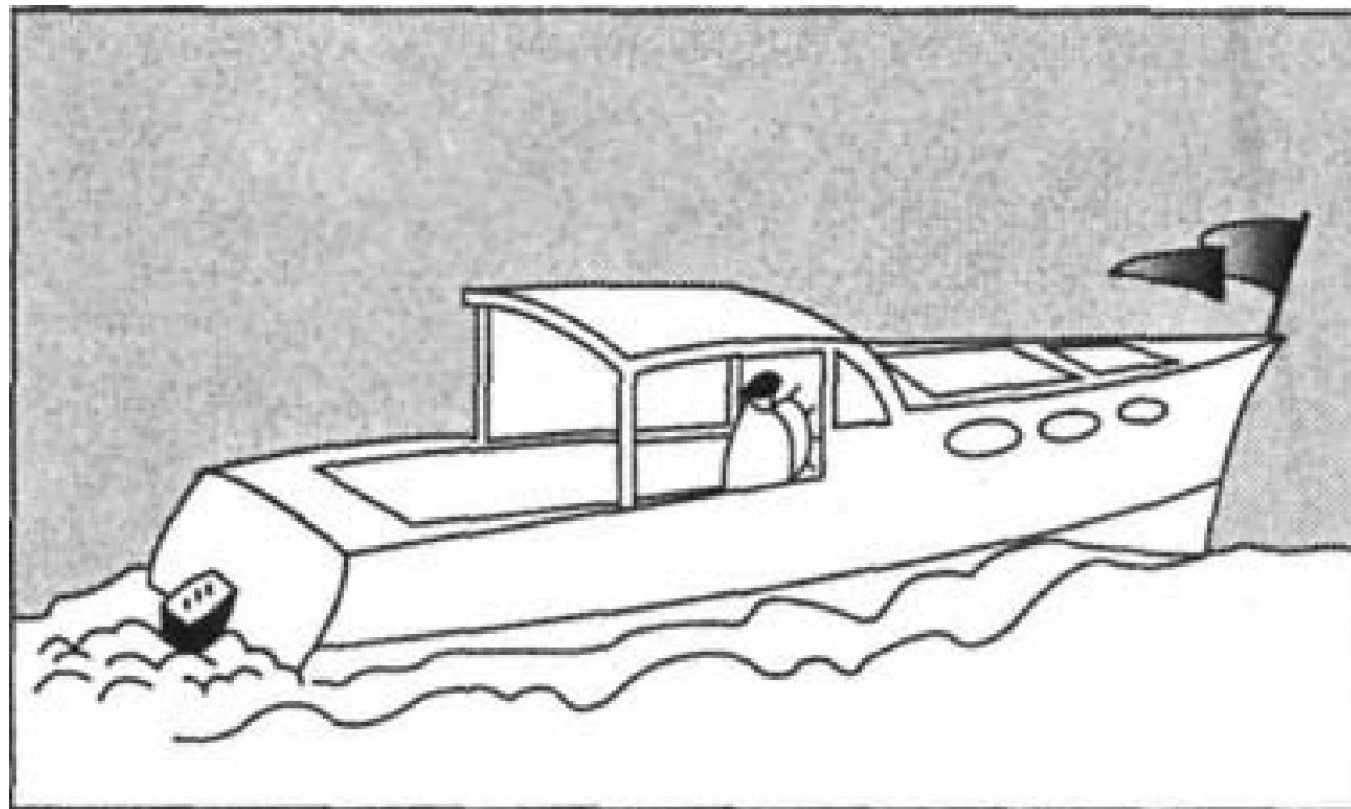




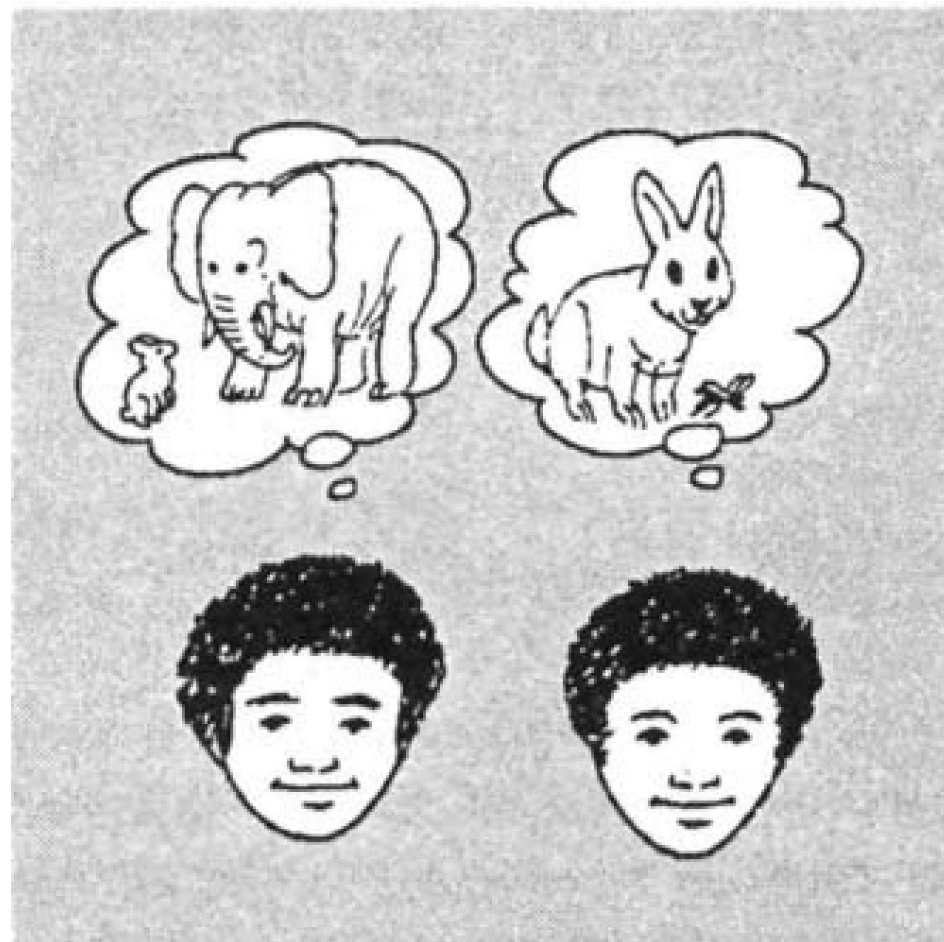
**мысленная  
ротация  
в эксперименте  
Роджера Шепарда  
и Жаклин Мецлер  
(1971)**



# Стивен Косслин (1973)



# Стивен Косслин (1975)

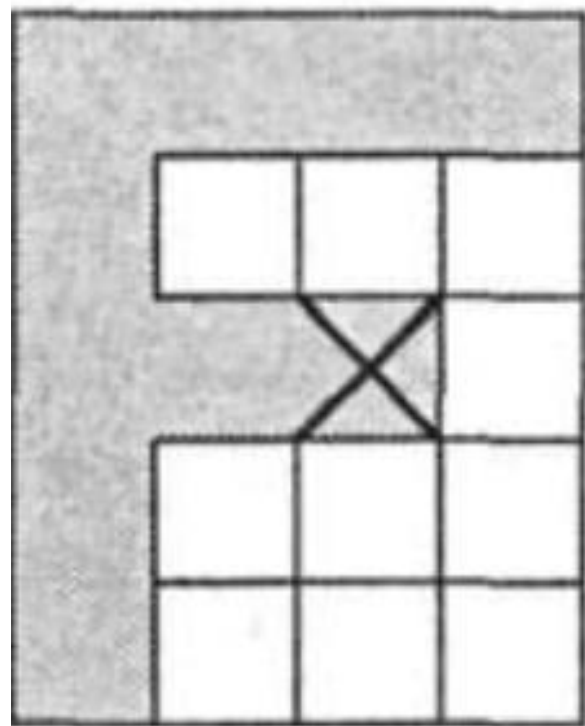


# Нейрокогнитивные данные

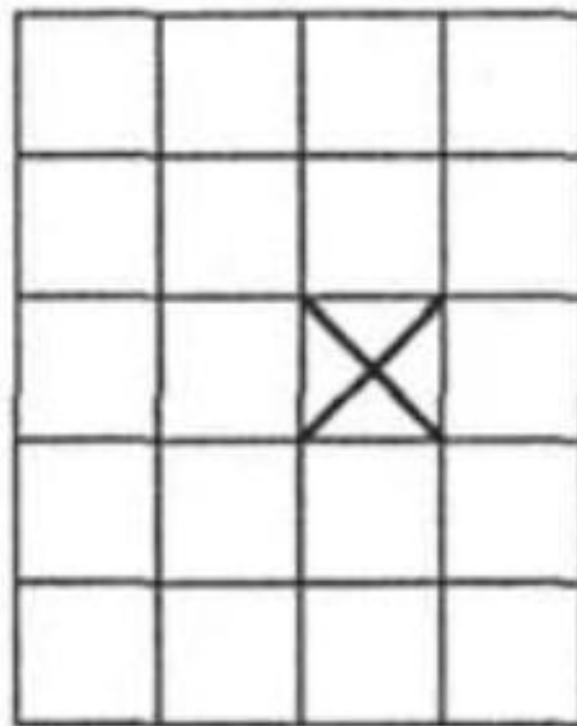


# Эксперимент С. Косслина (1993, 1995)

Восприятие



Воображение



Спасибо за внимание

