

# Первая медицинская помощь при травмах.

Выполнила Степанова Дарина

# Виды травм

■ Ушиб

Растяжение

Вывих

Черепно-мозговая травма

Перелом



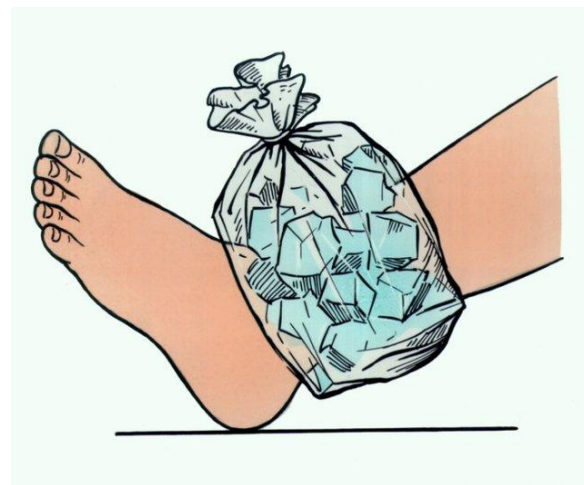
# Ушиб

- Ушиб - закрытое повреждение тканей и органов без существенного нарушения их структур . Чаще повреждаются поверхностно расположенные ткани (кожа , подкожная клетчатка , мышцы и надкостница). Обычно возникает в результате удара тупым предметом или при падении



# Первая помощь при ушибе

- При ушибе надо наложить что-то холодное, через ткань. Иодная сетка на ушибленное место накладывается только спустя 24 часа. Применять местно-раздражающие средства непосредственно после травмы нельзя, это вызовет еще больший отек поврежденных тканей.



# Растяжение

- **Растяжение и разрыв связок** – травма, возникающая в следствии воздействия на связочный аппарат сустава нагрузки, превышающей эластичность тканей. Возникают при резких движениях в суставе, превышающей его нормальную амплитуду и не совпадающих с его нормальным направлением. Для разрыва связок характерны постоянная боль, кровоизлияние в месте травмы резкое ограничение функции сустава и болезненность при ощупывании. При растяжении и разрыве связок конечность, в отличии от переломов, не деформируется.



# Первая помощь при растяжениях

- В первые минуты после травмы наложите лед на поврежденный сустав, затем зафиксируйте эластичным бинтом, но не заматывайте слишком туго, чтобы не нарушить кровообращение. Сверху бинта к травмированному месту полезно снова приложить толченый лед в целлофановом пакете. На следующий день после травмы лед прикладывать не надо, лучше сделать тепловые ванны и наложить на больной сустав гепариновую мазь. Для обезболивания можно дать анальгин или аспирин. Если через 2-3 дня боли не уменьшились и опухоль в месте травмы не сходит, обратитесь к хирургу.





# Вывих

- Вывих – нарушение целостности суставных поверхностей костей под действием механических сил, либо разрушительных процессов в суставе.



# Первая помощь при вывихе

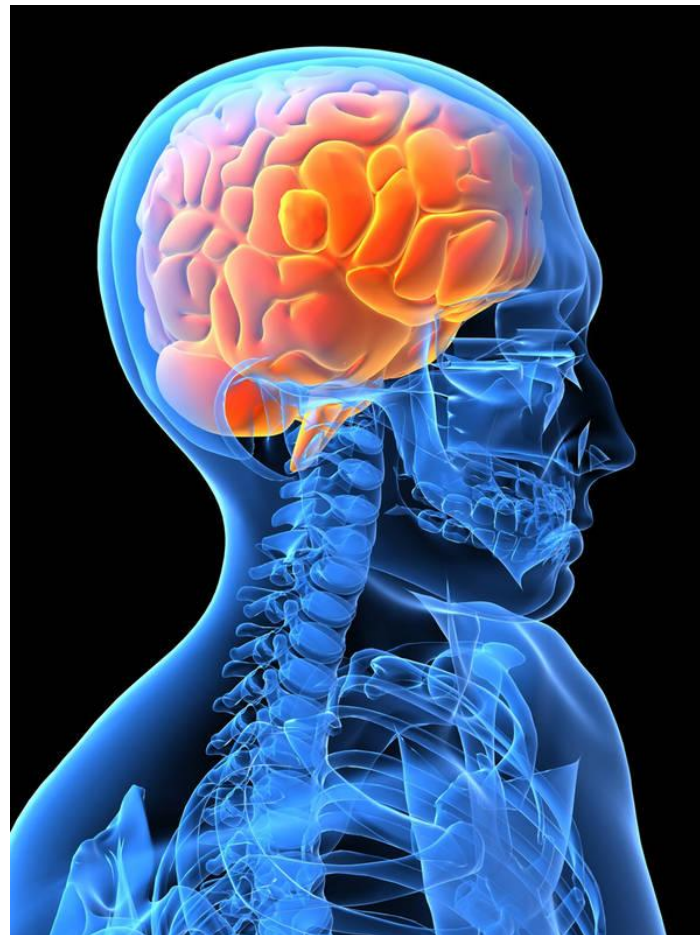
- Фиксация повреждённой конечности косынкой, шиной и т.п. . Приложить что-нибудь холодное на область поражения . Небольшие вывихи могут быть направлены самостоятельно, если есть уверенность в отсутствии повреждения костей . Вправление осуществляется обратным механизмом травм . Вправление суставных концов производится только врачом, в дальнейшем функциональное лечение (гимнастика, массаж). При застарелых вывихах (3 недели после повреждения) - хирургическая операция.





# Черепно-мозговая травма

- Черепно – мозговая травма – повреждение костей черепа или мягких тканей ,таких как ткани мозга ,сосуды ,нервы , мозговые оболочки. Признаки : общая слабость , сонливость , головокружение , головная боль , тошнота , рвота , потеря сознания , амнезия.



# Первая помощь при черепно-мозговой травме

- Уложить пострадавшего на спину и контролировать его состояние (пульс, дыхание) если пострадавший находится без сознания, то его нужно повернуть на бок. Наложить повязку на рану на голове, при открытой черепно - мозговой травме обложить края раны бинтами а затем наложить повязку.



# Перелом

- Перелом кости — полное или частичное нарушение целостности кости при нагрузке, превышающей прочность травмируемого участка скелета. Переломы могут возникать как вследствие травмы, так и в результате различных заболеваний, сопровождающихся изменениями в прочностных характеристиках костной ткани.



# Виды и типы перелома



Поперечный

Раздробленный

Спиральный

Составной

## Типы переломов



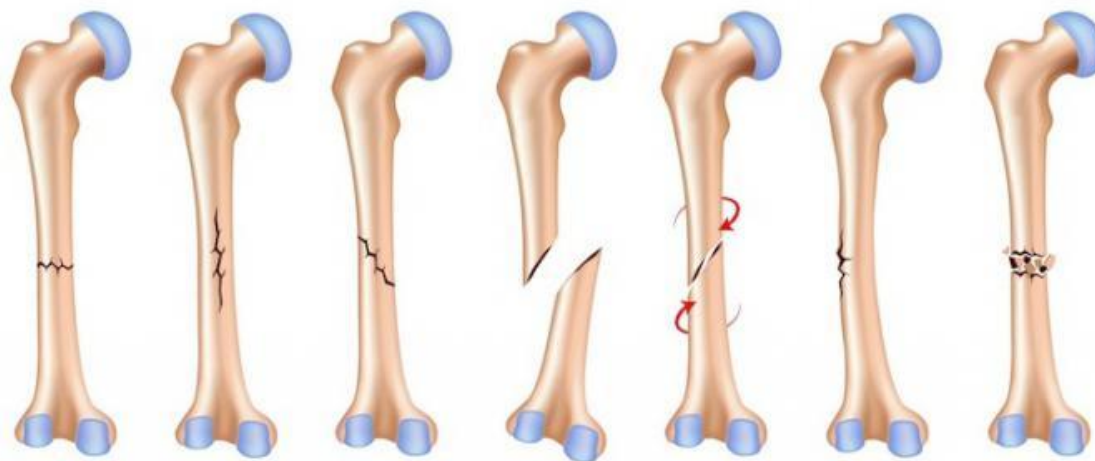
Частичный



Смещение



Простой



# Первая помощь при переломе

- При наличии кровотечения — остановить его. Определить, возможно ли перемещение пострадавшего, до прибытия квалифицированного медицинского персонала. Не рекомендуется переносить или передвигать больного при травмах позвоночника и множественных переломах. наложить шину. Шиней может служить любой предмет, который предотвратит движения в повреждённой конечности (захватывая суставы выше и ниже места перелома). Обеспечить по возможности полную неподвижность повреждённых участков, после чего используются носилки с твёрдым основанием, к которым надёжно фиксируется пострадавший.



# Конец

■ Спасибо за внимание !

