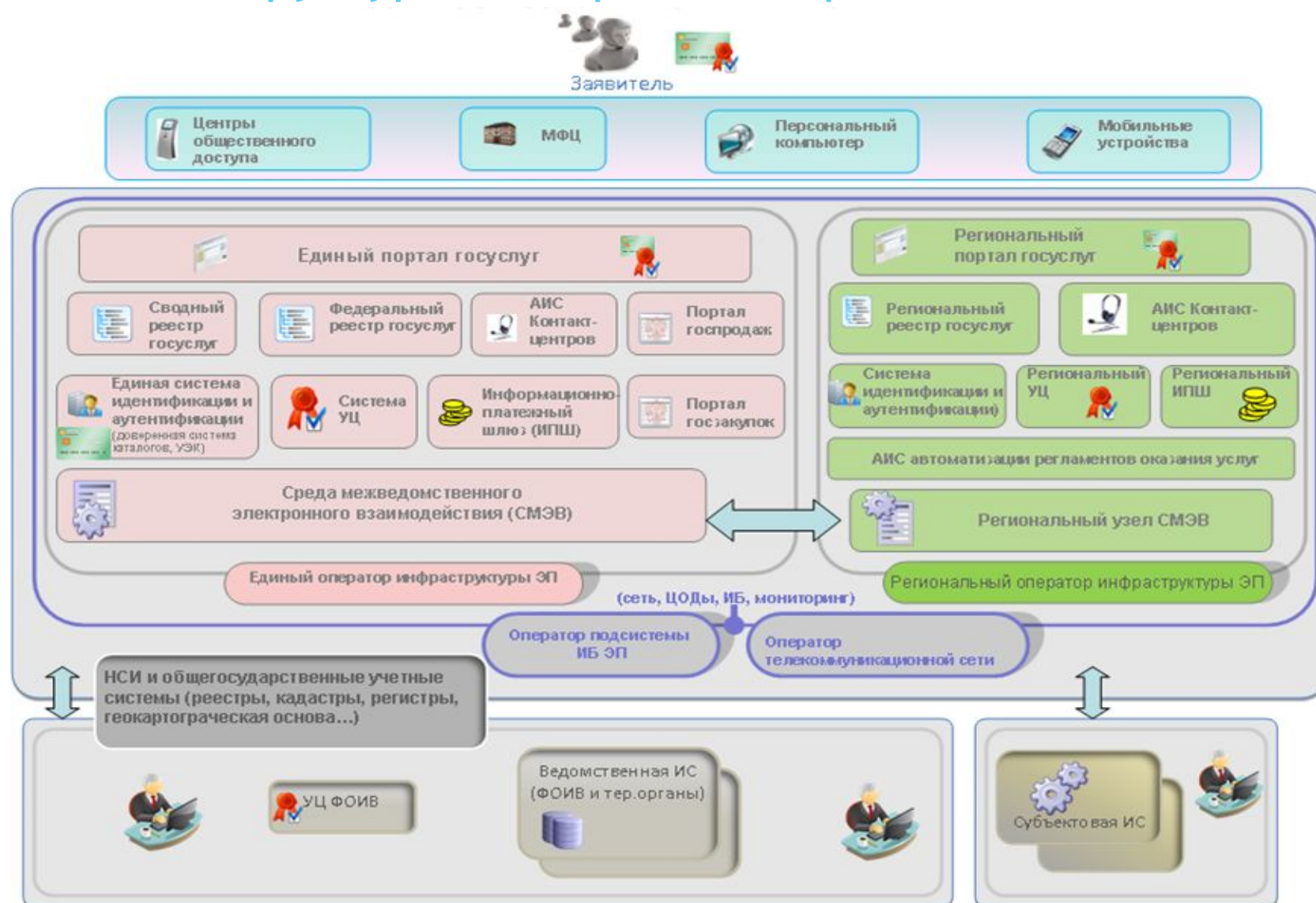


Основные элементы национальной инфраструктуры электронного правительства

Электронное правительство - это форма организации деятельности органов государственной власти, обеспечивающая качественно новый уровень оперативности и удобства получения организациями и гражданами государственных услуг и информации о результатах деятельности государственных органов за счет широкого применения информационно-коммуникационных технологий.

Структура электронного правительства

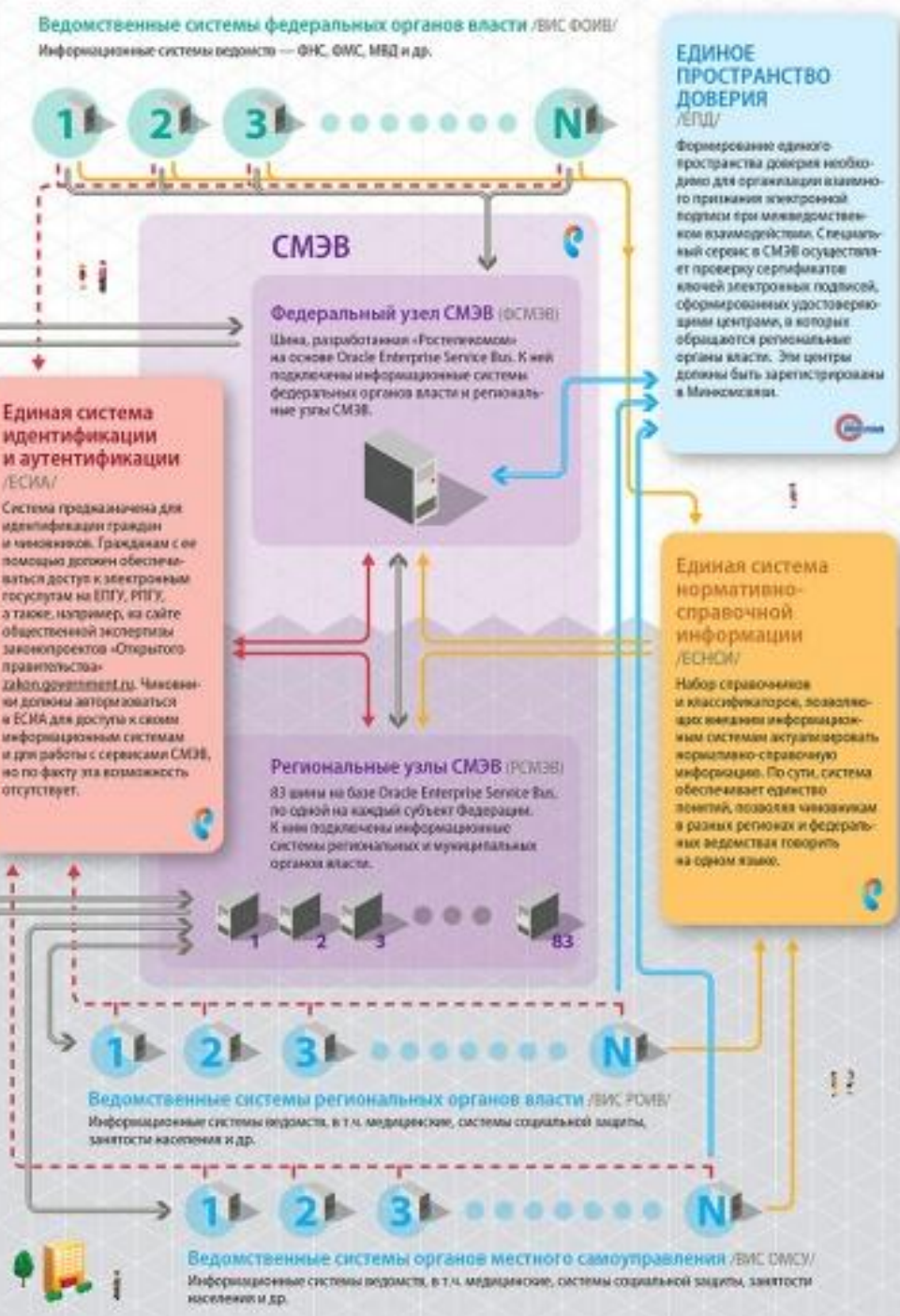
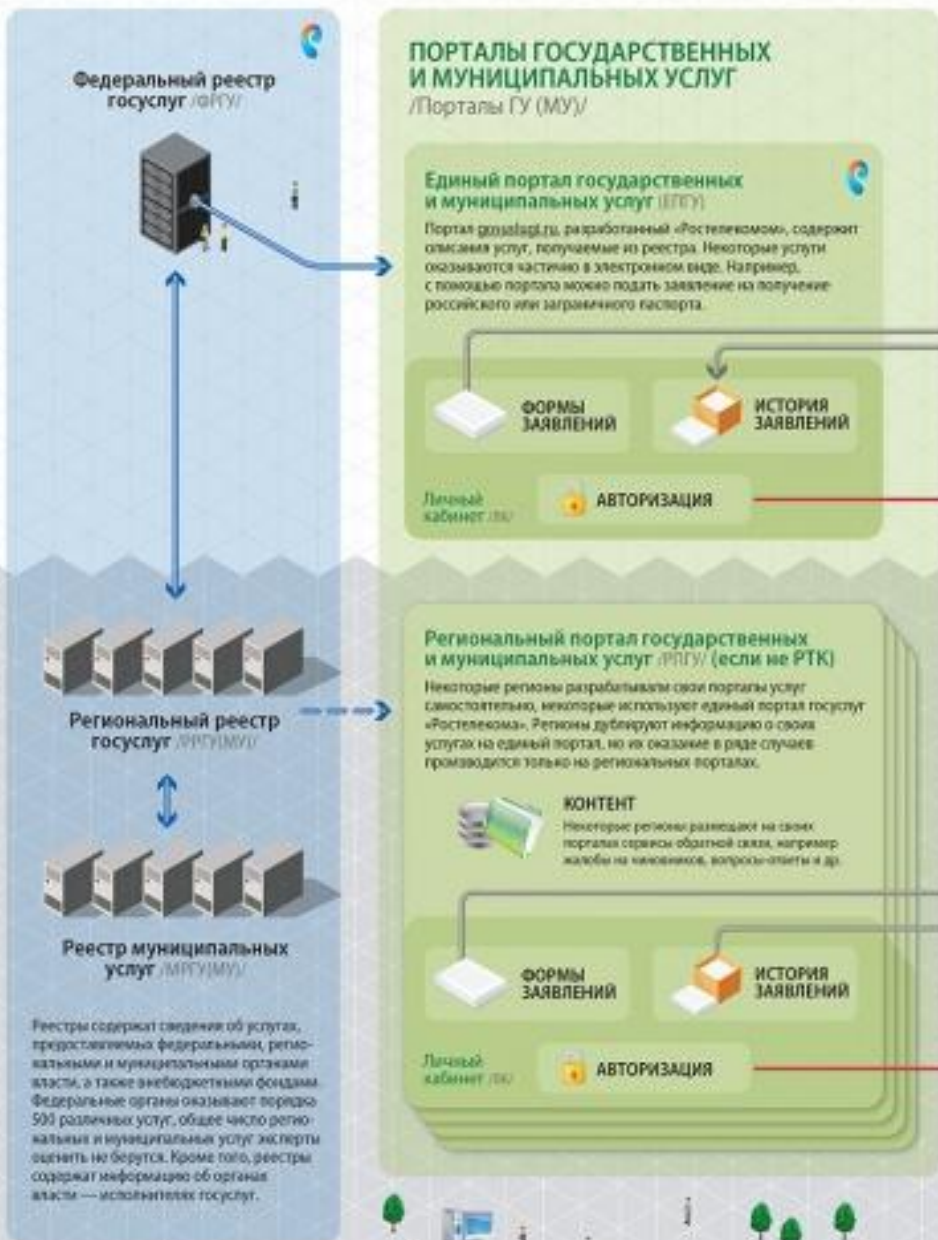


Ключевыми элементами национальной инфраструктуры электронного правительства являются:

- ✓ Единый портал государственных и муниципальных услуг (ЕПГУ);
- ✓ Федеральный реестр государственных услуг (ФРГУ);
- ✓ Единая система нормативно-справочной информации (ЕСНСИ);
- ✓ Единая система межведомственного электронного взаимодействия (СМЭВ);
- ✓ Единая система идентификации и аутентификации (ЕСИА);
- ✓ Единое пространство доверия (ЕПД);
- ✓ Государственная информационная система о государственных и муниципальных платежах (ГИС ГМП).

ЯДРО ЭЛЕКТРОННОГО ПРАВИТЕЛЬСТВА РОССИИ

Федеральный сегмент
Региональный сегмент



Единый портал государственных и муниципальных услуг (ЕПГУ) обеспечивает:

- *доступ физических и юридических лиц к сведениям о государственных и муниципальных услугах, государственных функциях по контролю и надзору, об услугах государственных и муниципальных учреждений, об услугах организаций, участвующих в предоставлении государственных и муниципальных услуг, размещенных в федеральной государственной информационной системе, обеспечивающей ведение реестра государственных услуг в электронной форме;*
- *предоставление в электронной форме государственных и муниципальных услуг в соответствии с перечнями, утвержденными Правительством Российской Федерации и высшими исполнительными органами государственной власти субъекта Российской Федерации;*
- *учет обращений граждан, связанных с функционированием Единого портала, в том числе возможность для заявителей оставить отзыв о качестве предоставления государственной или муниципальной услуги в электронной форме.*

На Едином портале реализована концепция «личного кабинета» пользователя, обеспечивающая после его регистрации на портале следующие возможности:

- ✓ ознакомление с информацией о государственной или муниципальной услуге (функции);
- ✓ обеспечение доступа к формам заявлений и иных документов, необходимых для получения государственной или муниципальной услуги (функции), их заполнение и представление в электронной форме;
- ✓ обращение в электронной форме в государственные органы или органы местного самоуправления;
- ✓ осуществление мониторинга хода предоставления государственной или муниципальной услуги, или исполнения государственной функции;
- ✓ получение начислений и возможность оплаты государственных пошлин, штрафов и сборов;
- ✓ хранение реквизитов пользователя;
- ✓ получение результатов предоставления государственных или муниципальных услуг в электронной форме на Едином портале, если это не запрещено федеральным законом.

Федеральный реестр государственных услуг (ФРГУ)

Из федерального реестра государственных услуг, формируемого федеральными и региональными органами государственной власти Российской Федерации, органами местного самоуправления, которые несут ответственность за полноту и достоверность сведений об услугах (функциях), информация в течение одного рабочего дня размещается на Едином портале государственных и муниципальных услуг (функций).

Единая система нормативно-справочной информации (ЕСНСИ)

Единая система нормативно-справочной информации - федеральная государственная информационная система, которая предназначена для обеспечения единой точки доступа к справочной информации, используемой в государственных и муниципальных информационных системах, где все заинтересованные стороны (участники информационного взаимодействия) могут получить описание справочников/классификаторов, базовых государственных информационных ресурсов, а также их актуальные данные.

В состав ЕСНСИ входят:

- ✓ реестр нормативно-справочной информации (реестр НСИ), в котором указывается систематизированная совокупность сведений о справочниках и классификаторах, используемых в государственных и муниципальных информационных системах;
- ✓ реестр базовых государственных информационных ресурсов (реестр БГИР), в котором указывается систематизированная совокупность сведений о базовых государственных информационных ресурсах;
- ✓ реестр основных сведений и идентификаторов объектов учета (реестр ОСИИ), входящих в базовые государственные информационные ресурсы;
- ✓ общедоступные данные справочников и классификаторов, включенных в реестр НСИ, данные которых передаются в ЕСНСИ или ведутся в Системе.

Единая система межведомственного электронного взаимодействия (СМЭВ)

федеральная государственная информационная система, предназначенная для организации информационного взаимодействия между информационными системами участников СМЭВ в целях предоставления государственных и муниципальных услуг и исполнения государственных и муниципальных функций в электронной форме.

Целью создания СМЭВ является повышение качества предоставления государственных и муниципальных услуг и исполнения государственных и муниципальных функций за счет использования общих информационных ресурсов, уменьшения времени на поиск и обработку информации в электронной форме.

Функции СМЭВ:

- ✓ обеспечение передачи запросов, иных документов и сведений, необходимых для получения государственных и муниципальных услуг и поданных заявителями через единый портал в подключенные к системе взаимодействия информационные системы органов и организаций, обязанных предоставить запрашиваемые государственные (муниципальные) услуги;
- ✓ обеспечение обмена электронными сообщениями между органами и организациями, информационные системы которых подключены к СМЭВ, при предоставлении государственных и муниципальных услуг и исполнении государственных и муниципальных функций;
- ✓ обеспечение передачи на единый портал запросов, иных документов и сведений, обработанных в информационных системах органов и организаций, а также информации о ходе выполнения запросов о предоставлении государственных или муниципальных услуг и результатах их предоставления;
- ✓ осуществление мониторинга системы взаимодействия, а также мониторинга соблюдения процедур, предусмотренных техническими требованиями и соглашениями;
- ✓ предоставление информационно-методической поддержки органам и организациям в части использования ими системы взаимодействия, а также иных информационных систем, включенных в инфраструктуру, обеспечивающую информационно-технологическое взаимодействие информационных систем, используемых для предоставления государственных и муниципальных услуг в электронной форме и подключенных к системе взаимодействия.

СМЭВ обеспечивает:

- ✓ доступ к электронным сервисам информационных систем, подключенных к СМЭВ;
- ✓ возможность использования централизованных баз данных и классификаторов информационными системами, подключенными к СМЭВ;
- ✓ получение, обработку и доставку электронных сообщений в рамках информационного взаимодействия участников СМЭВ, обеспечение фиксирования времени их передачи, целостности и подлинности, указания их авторства и возможности предоставления сведений, позволяющих проследить историю движения электронных сообщений;
- ✓ защиту передаваемой информации от несанкционированного доступа, искажения или блокирования с момента поступления указанной информации в СМЭВ до момента передачи ее в подключенную к СМЭВ информационную систему;
- ✓ ведение реестра электронных сервисов информационных систем, подключенных к СМЭВ.

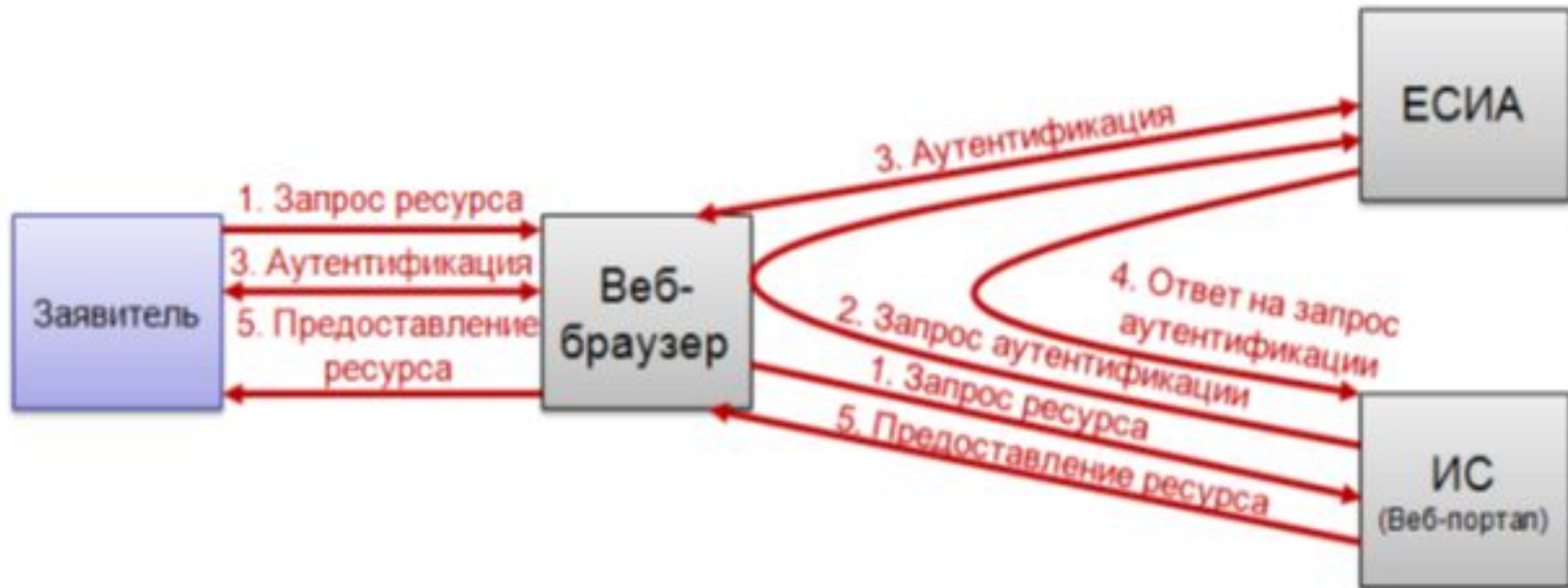
ОБЩАЯ СХЕМА ОКАЗАНИЯ ГОСУДАРСТВЕННЫХ УСЛУГ В ЭЛЕКТРОННОЙ ФОРМЕ



Единая система идентификации и аутентификации (ЕСИА)

- ✓ доступа пользователей к различным информационным системам без необходимости повторной регистрации на основе единых идентификационных параметров с использованием различных носителей: СНИЛС и пароль, электронная подпись, SIM-карта или смарт-карта;
- ✓ доступа должностных лиц государственных организаций к базовым ресурсам;
- ✓ осуществления идентификации и аутентификации должностных лиц органов исполнительной власти при межведомственном
- ✓ взаимодействия информационных систем, то есть механизмов идентификации, аутентификации и авторизации информационных систем при взаимодействии с использованием СМЭВ.

Сценарий идентификации и аутентификации заявителей



Базовый сценарий авторизации должностных лиц ОИВ при межведомственном взаимодействии

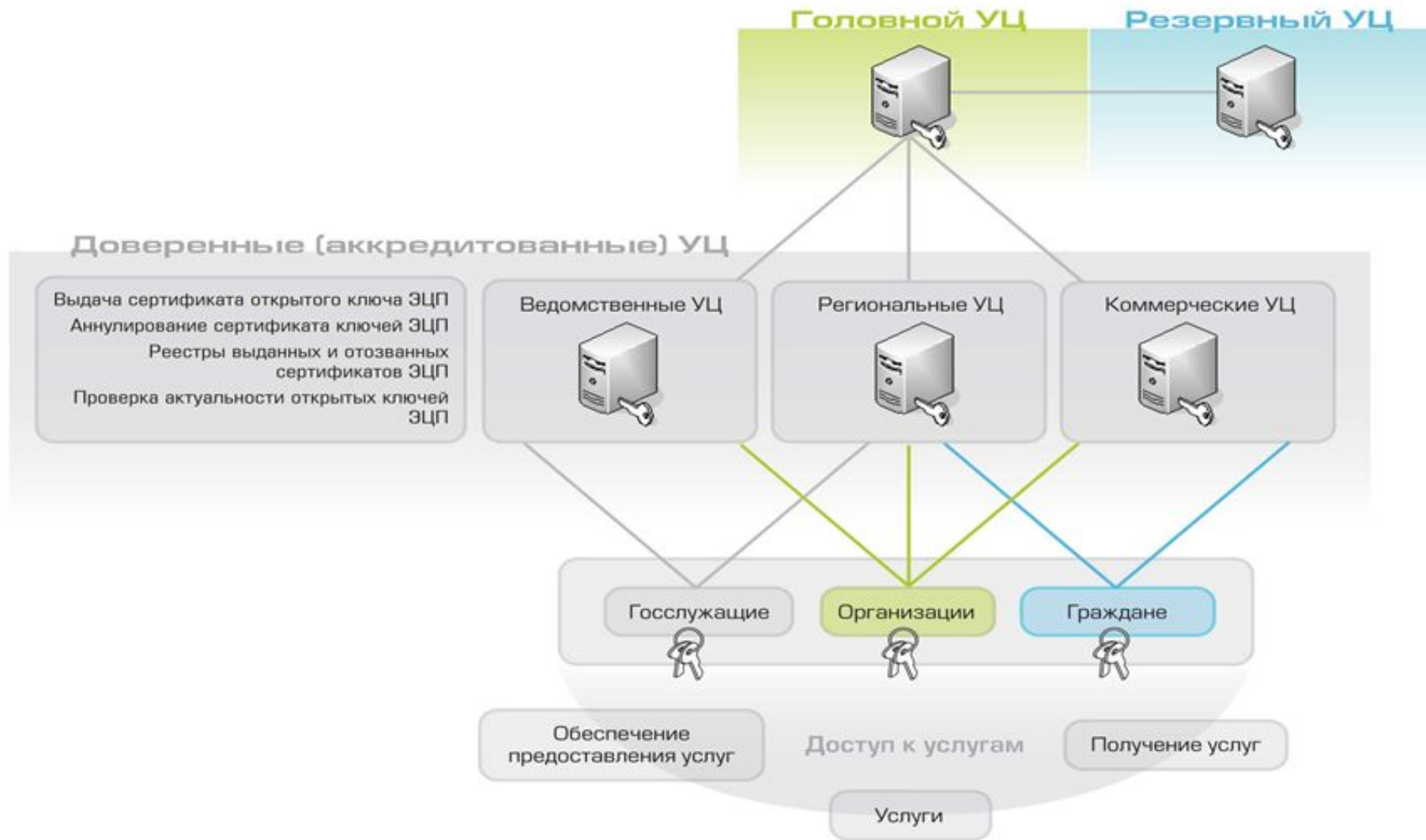


Единое пространство доверия (ЕПД)

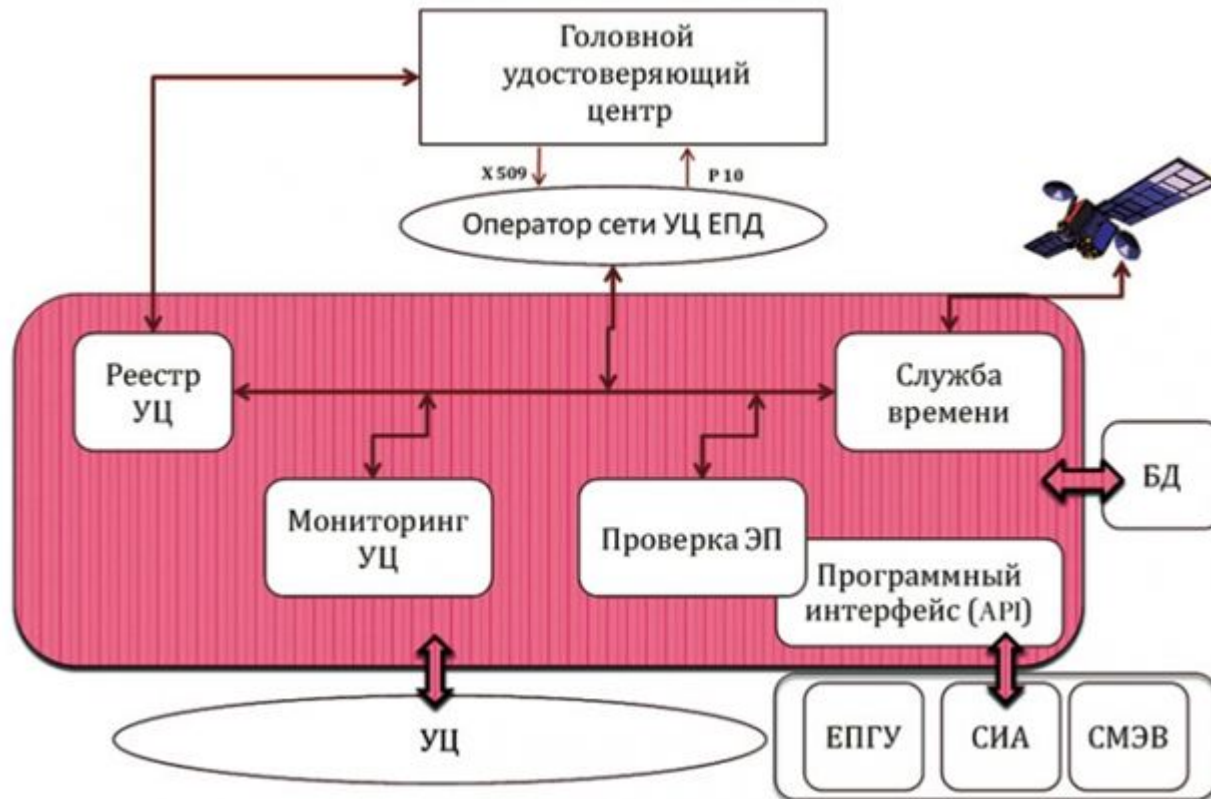
- это совокупность взаимосвязанных доверенных сервисов, в которой обеспечивается признание подлинности электронной подписи при электронном взаимодействии федеральных органов государственной власти, органов государственной власти субъектов Российской Федерации, иных государственных органов, государственных внебюджетных фондов, органов местного самоуправления, организаций и физических лиц.

ЕПД включает в себя головной удостоверяющий центр (ГУЦ), информационную систему удостоверяющих центров ЕПД, а также множество аккредитованных и присоединенных к ЕПД удостоверяющих центров (УЦ), обеспечивающих поддержку процессов управления сертификатами электронной подписи.

Инфраструктура ЕПД



Структура информационной системы удостоверяющих центров ЕПД



Электронная подпись (ЭП) - информация в электронной форме, которая присоединена к другой информации в электронной форме (подписываемой информации) или иным образом связана с такой информацией и которая используется для определения лица, подписывающего информацию.

Основными задачами СУЦ ОВД являются:

1. Обеспечение сотрудников ОВД средствами электронной подписи.
2. Обеспечение проверки электронной подписи электронного документа и статуса (действительности) сертификатов ключей проверки электронной подписи пользователей.
3. Реализация в СУЦ ОВД методов по обеспечению функционирования средств защиты информации от несанкционированного доступа с целью осуществления сохранности конфиденциальной информации, обрабатываемой в СУЦ ОВД.
4. Обеспечение возможности реализации механизмов строгой аутентификации при доступе пользователей к информационным ресурсам.
5. Обеспечение возможности формирования электронной подписи электронного документа в целях подтверждения его целостности и авторства и обеспечения юридической значимости.

СУЦ ОВД взаимодействует с единой системой информационно-аналитического обеспечения деятельности МВД России (ИСОД МВД России).

Государственная информационная система о государственных и муниципальных платежах (ГИС ГМП)

централизованная система, обеспечивающая прием, учет и передачу информации между ее участниками, которыми являются администраторы доходов бюджета, организации по приему платежей, порталы, многофункциональные центры, взаимодействие которых с ГИС ГМП производится через систему межведомственного электронного взаимодействия.

Основные цели ГИС ГМП

- Предоставление гражданам и организациям единого источника сведений о начисленных и уплаченных платежах за государственные (муниципальные) услуги и о платежах в бюджетную систему Российской Федерации по принципу «одного окна».
- Получение платных государственных и муниципальных услуг без истребования с заявителя документов, подтверждающих оплату.
- Создание, ведение, развитие и обслуживание ГИС ГМП осуществляет Федеральное казначейство.

Участники ГИС ГМП:

1. **Федеральное казначейство** - осуществляет функции по созданию, ведению, развитию и обслуживанию ГИС ГМП.
2. **Администраторы доходов** - сообщают о начислениях (ГИБДД, ФНС, предприятия ЖКХ и другие ведомства).
3. **Агенты, принимающие платежи** - сообщают об оплате платежей (банки, платёжные терминалы, отделения Почты России).
4. **Портал государственных услуг**, многофункциональный центр - предоставляют гражданам информацию о начислениях и платежах.

Схема взаимодействия ГИС ГМП



Спасибо за внимание!