









Ассортимент PRINTSMART

SCC / Boost / TO

Ценовое позиционирование

Высокий	Средний	Низкий
Static Control Components  Static Control®	Boost Technologies 	TO (Text Only) 
<p>Крупные государственные и корпоративные заказчики. Стабильно высокое качество и прозрачная экономика.</p>	<p>Средний и мелкий корпоративный бизнес. Высокое качество за справедливую цену.</p>	<p>Идеальное решение для инфраструктурной печати - накладные, счета, справки и прочие текстовые документы. Бюджетные решения для простых задач.</p>

SOHO (14-25)			
SMB (25-40)			
ENTERPRISE (40-∞)			
COLOR			

Номенклатурная представленность SCC

	REGULAR	ODYSSEY	MPS PLUS	NEVER TAB	GREEN	COLOR CONTROL
ТОНЕР	●	●	●			●
РОЛИК ЗАРЯДА	●	●		●		●
ВАЛ ПРОЯВКИ	●	●				
ДОЗИРУЮЩЕЕ ЛЕЗВИЕ	●	●				●
МАГНИТНЫЙ ВАЛ	●	●				●
РОЛИК ПОДАЧИ ТОНЕРА	●	●				
РАКЕЛЬ	●					●
БАРАБАН	●				●	●
ЗАПЧАСТИ	●					
ИНСТРУМЕНТЫ	●					
ЧИП	●		●			●
УПЛОТНИТЕЛЬНЫЕ ЛЕЗВИЯ	●					

Номенклатурная представленность SCC

На протяжении долгих лет SCC остается компанией, производящей продукцию исключительно высочайшего уровня качества.

Odyssey – Одна из лучших линеек в ассортименте SC. Уникальный состав тонера, превосходное смешивание, компоненты, разработанные инженерами Static Control с помощью самых передовых технологий с высочайшей надежностью и экспертизой. Нулевой уровень рекламаций. Постоянный контроль качества при производстве и транспортировке. Синоним высочайшего качества на рынке совместимой печати – Odyssey.

MPS Plus – Тонеры и чипы, специально разработанные для картриджей увеличенного ресурса, которые используются в решениях MPS. Высокоэффективные тонеры и чипы позволяют увеличить производительность и ресурс картриджа сверх оригинальных OEM, сохранив все функциональные возможности OEM.

Never TAB – Уникальная запатентованная система SCC, которая позволяет экономить деньги. Технология производства роликов заряда позволяет выдержать весь ресурс картриджа и не загрязняет отпечатки. Важный компонент, который позволяет избежать отказов и возвратов картриджей.

Green – Барабаны с доступной ценой и стабильно высоким качеством работы. Хорошее качество, темная печать, долговечность и возможность работы в нескольких циклах. Отличное решение от SC с высоким контролем качества и совместимостью с компонентами SC, компонентами OEM, а также хорошей совместимостью с компонентами азиатского производства.

Color Control – Линейка компонентов, позволяющая стабильно получать высококачественные цветные отпечатки. Компоненты системы Color Control позволяют работать более чем со 100 моделями картриджей разных производителей техники.

Номенклатурная представленность Boost

Boost – исключительно качественная продукция для рециклинга по справедливым ценам.

- Ассортимент перекрывает почти весь парк печатающей техники в России.
- Стабильный и предсказуемый результат.
- Соответствует единственному признанному стандарту качества для совместимой продукции STMC.



Номенклатурная представленность Boost

	ТОНЕР	РОЛИКИ ЗАРЯДА	ДОЗИРУЮЩЕЕ ЛЕЗВИЕ	БАРАБАН	МАГНИТНЫЙ ВАЛ	РАКЕЛЬ	ДЕВЕЛОПЕР	ЧИП	БУШИНГИ
HP	●	●	●	●	●	●	●	●	●
KYOCERA	●			●		●		●	●
SAMSUNG	●	●	●	●	●	●		●	●
BROTHER	●		●		●				
XEROX	●		●	●		●		●	
CANON	●				●	●			
RICOH	●			●		●		●	
SHARP	●			●		●	●	●	
TOSHIBA	●				●		●		
PANASONIC	●							●	
LEXMARK	●							●	
OKI	●			●				●	
MINOLTA	●			●		●		●	

Версионность Boost



V2.0-V2.1 – Тонеры и барабаны с наиболее высокой плотностью печати. Отличное соотношение цены и качества.

V3.0 – Тонеры HP, CAN, KYO, обладающие широкой универсальностью и высочайшим качеством.

V4.0 – Высококачественные тонеры для широкоформатных, скоростных и HIGH-END машин.

V5.0-5.2 – Тонеры и барабаны для HP, SAM, BRO, KYO, XER японского производства MK Imaging.

V10.0 – Широкий ассортимент чипов для картриджей всех ведущих производителей печатающей техники.

V12.0 – Широкий ассортимент компонентов для восстановления картриджей (лезвия, ракели, валы, ролики, термопленки и пр.)

Номенклатурная представленность ТО

«ТО» – лучшее решение на рынке инфраструктурной монохромной печати.

	ТОНЕР	БАРАБАН	РОЛИКИ ЗАРЯДА	ЧИП
HP	●	●	●	●
KYOCERA	●			●
SAMSUNG	●	●	●	●
XEROX	●			●
BROTHER	●			

В «ТО» нет версионности, для каждого бренда и номенклатурной группы мы выбираем единственного производителя и контролируем качество продукции по стандартам QC Boost.

Ценовое позиционирование

Пример шага цены

Бренд	Код товара	Цена	Разница
SCC	T-HP-LJ1200-SC-BOT1KG-UNIV	\$10.51	
Boost	T-HP-LJ1200-BST-BOT1KG-V2.1	\$9.10	-13%
TO	T-HP-LJ1010-TO-BOT1KG	\$8.43	-20%

* - на примере универсальных тонеров HP семейства LJ1200. В качестве цены указана регулярная дилерская цена.

Селекция новых продуктов

Модели картриджей (420 из 420)		Потребность (шт./год)	Ассорт. 1_TO	Ассорт. 2_BST	Ассорт. 3_SC	Наличие 1_TO	Наличие 2_BST	Наличие 3_SC
1	HP-CE285 HP-CE285A, HP-CE285AF, HP-CE285X	8 ann. 5 970 336	RMA	RMA	Test RMA			
2	CAN-725 CAN-CARTRIDGE725, CAN-TYPE725	8 ann. 3 073 969		RMA	RMA			
3	HP-CF283 HP-CF283A, HP-CF283AD, HP-CF283X							
4	HP-CB436 HP-CB436A, HP-CB436AF							
5	HP-CE505 HP-CE505A, HP-CE505D, HP-CE505X, HP-							
6	SAM-MLTD101S SAM-MLTD101S							
7	HP-CF280 HP-CF280A, HP-CF280X, HP-CF280XF							
8	HP-CB435 HP-CB435A, HP-CB435AD, HP-CB435AF							
9	XER-106R02183 XER-106R02183							
10	HP-Q7553 HP-Q7553A, HP-Q7553X, HP-Q7553XD	8 ann. 1 128 793		Test RMA	RMA			

Печатающая техника																
№	Модель аппарата	Сегмент	2004	2005	2006	2007	2008	2009	2010	2011	2012	2013	2014	2015	2016	2017
1	LaserJet Pro M113... A4	SOHO (14-25)	0	0	0	0	0	0	60 000	80 093	163 073	181 161	187 176	415	2	20
2	LaserJet Pro M113... A4	SOHO (14-25)	0	0	0	0	0	0	0	0	0	0	0	0	0	0
3	LaserJet Pro M121... A5	SOHO (14-25)	0	0	0	0	0	0	12 000	24 125	35 597	24 684	4 880	1	0	0
4	LaserJet Pro M121... A4	SOHO (14-25)	0	0	0	0	0	0	6 000	12 662	22 379	14 667	169	5	0	0
5	LaserJet Pro M121... A4	SOHO (14-25)	0	0	0	0	0	0	2 000	4 573	13 527	12 394	3 579	0	0	14

Мы принимаем решение о вводе новых продуктов в ассортимент на основании постоянного анализа текущего парка машин в стране и динамики его изменения.

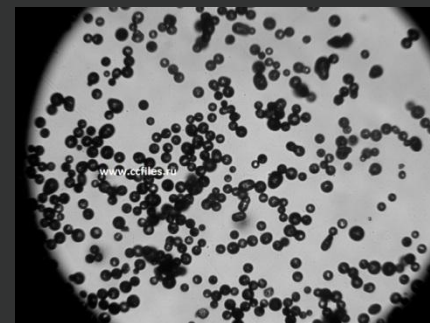
Новинки в ассортименте SCC

TRNM102 – лучший совместимый тонер для CF218A на рынке!
Почему сделать хороший тонер для CF218A так сложно?

Технология JetIntelligence — все компоненты миниатюрны и схожи с деталями цветных картриджей.

Внутри CF218A - новый тонер Precision Black Magnetic Chemical Toner (СРТ) – магнитный, химически изготовленный тонер на основе полиэстера. Сферический, с равномерным распределением заряда и малым крутящим моментом.

Полимерное покрытие магнитного вала проявки, которое разрушается от трения с торцевыми уплотнителями за 3-4 цикла картриджа.
Полимерное покрытие Т-образной формы на рабочей кромке дозирующего лезвия вала проявки, также недолговечное и легко повреждается при избыточном механическом воздействии.



Новинки в ассортименте SCC

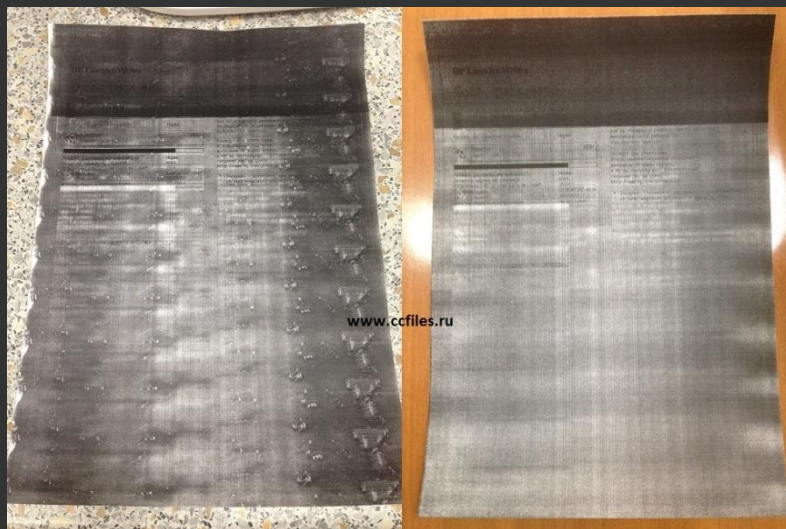
Отдельный от тонер-картриджа блок барабана — «картридж фотобарабана» CF219A с увеличенным до 12 000 отпечатков ресурсом.

Отсутствует ракель очистки барабана и бункер отработанного тонера — это накладывает требование 100% эффективности переноса тонера. Большинство современных механически изготовленных тонеров обеспечить это требование не в состоянии.



Новинки в ассортименте SCC

Фотобарабан и магнитный вал проявки находятся в непосредственном контакте, без дистанционных колец-бушингов и зазора. Поэтому традиционные монохромные тонеры для HP, с содержанием магнетита около 50%, разряжают барабан через себя и в результате возникает фон и сплошное налипание тонера на барабан.



По причине невозможности использования традиционных магнитных тонеров HP, единственными приемлемо работающими решениями для заправки картриджей CF217A и CF218A оказались немагнитные универсальные тонеры от цветных моделей HP.

Новинки в ассортименте SCC

Озвученные цветные решения хотя и могут использоваться в этих картриджах, но имеют три существенных недостатка:

Избыточное пыление тонера, вызванные отсутствием магнетита в его составе, необходимого для удержания тонера на вращающемся валу проявки с помощью неподвижного магнита внутри вала.

Недостаточная текучесть тонера, легко заметная по проплешинам при печати сплошных заливок и графики. На отпечатке ниже хорошо заметно, что сплошная черная заливка происходит только в течение первого оборота вала проявки, а далее тонер не подается в нужном количестве на вал.

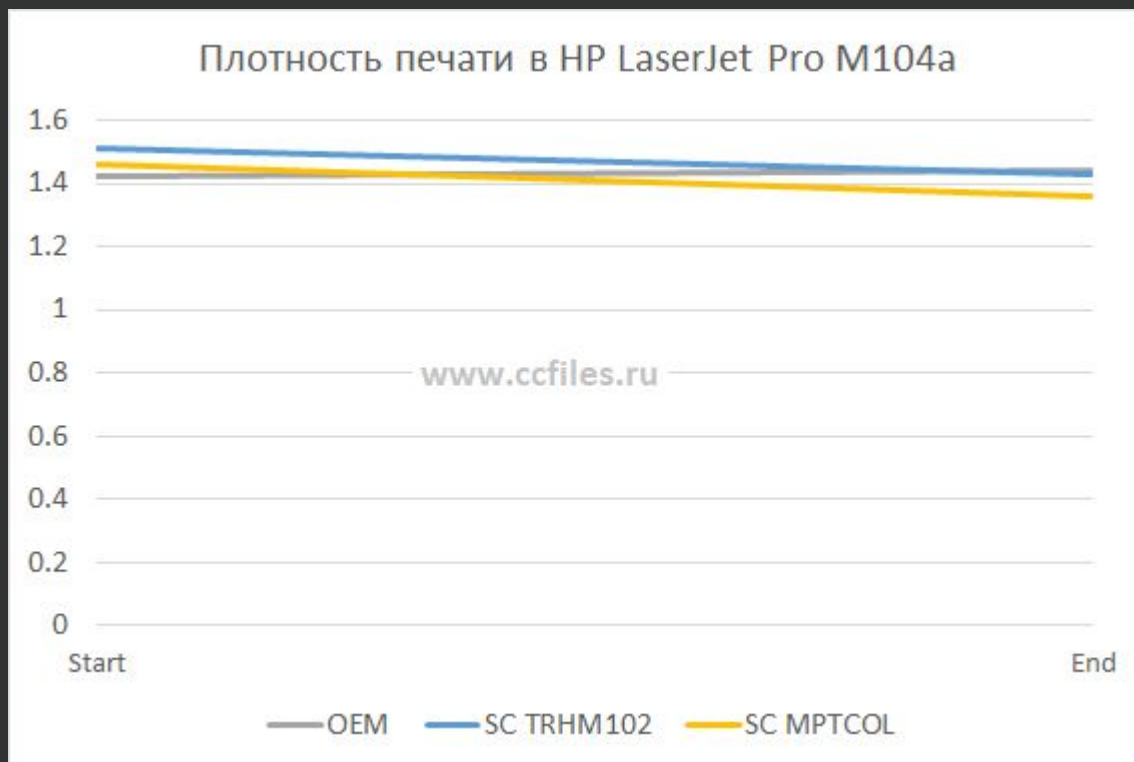
Высокая стоимость, существенно превышающая специализированные решения.



Новинки в ассортименте SCC

Результаты тестирования тонеров TRHM102 и MPTCOL Центром Компетенции.

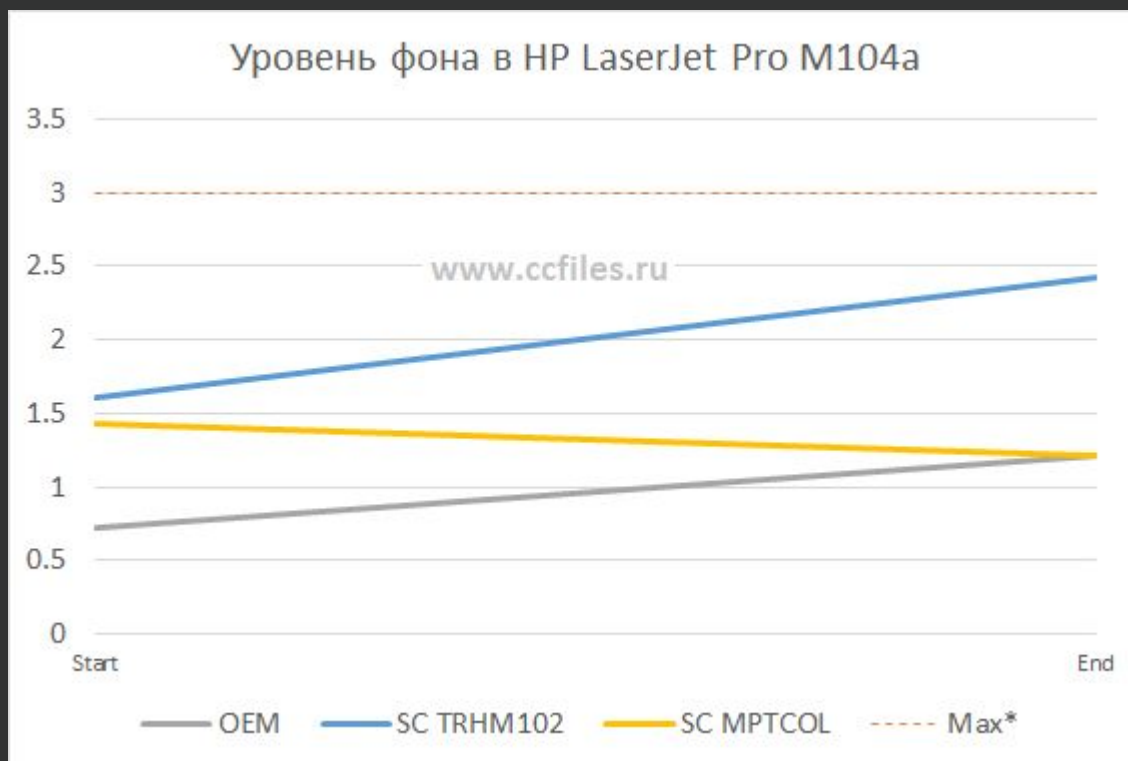
Все данные приводятся в сравнении OEM
Изменение плотности печати на протяжении цикла картриджа CF218A, оба тонера SC на старте показывают оптическую плотность выше, чем у OEM:



Новинки в ассортименте SCC

Результаты тестирования тонеров TRHM102 и MPTCOL Центром Компетенции.

Все данные приводятся в сравнении OEM
Уровень фона на протяжении цикла картриджа CF218A:



*Max – уровень фона, различимый человеческим глазом при печати на обычной офисной бумаге.

Новинки в ассортименте SCC

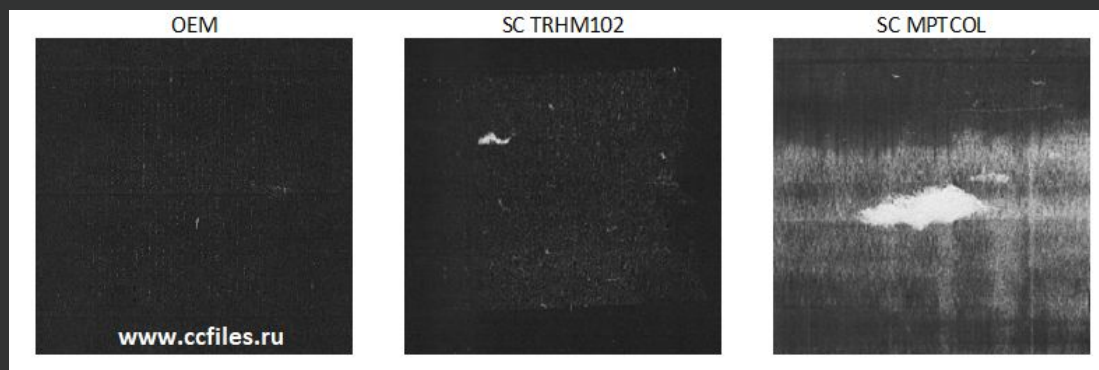
Результаты тестирования тонеров TRHM102 и MPTCOL Центром Компетенции.

Все данные приводятся в сравнении OEM.
Проверка качества передачи

ПОЛУТОНЕР:



Проверка качества закрепления методом «peel-off» (липкой лентой):



Новинки в ассортименте SCC

Заключение Центра Компетенции

Сводные результаты тестов			
www.ccfiles.ru	OEM	SC TRHM102	SC MPTCOL
Средняя плотность печати (ASTM F2036)	1.45	1.47	1.42
Средний уровень фона (ASTM F2036)	1.04%	2.02%	1.49%
Расход тонера (ASTM F1856), мг/стр.	20.5	32	14.1
Эффективность переноса	100%	100%	100%
Передача полутонов	Нормальная	Нормальная	Нормальная
Заполнение сплошных заливок (графика)	Хорошее	Хорошее	Слабое
Качество закрепления	Хорошее	Хорошее	Хорошее
Заправочный вес, гр./картр.	42	55	30

Поведение тонера TRHM102 в принтере HP LaserJet Pro M104a максимально близко соответствует поведению оригинального тонера. Большой расход тонера необходимо компенсировать увеличением заправочного веса, для сохранения ресурса картриджа как у OEM. Рекомендуемый вес для CF218A – 55 грамм.

Новинки в ассортименте SCC

КУТК3130UNV – Самое универсальное решение для заправки монохромных картриджей Kyocera на рынке.

Центр Компетенции PRINTSMART провел тестирование и квалифицировал универсальный тонер КУТК3130UNV от компании Static Control Components для применения в 7-м поколении принтеров Kyocera ECOSYS P3045dn, P3050dn, P3055dn и P3060dn со скоростью печати 45-60 стр./мин.

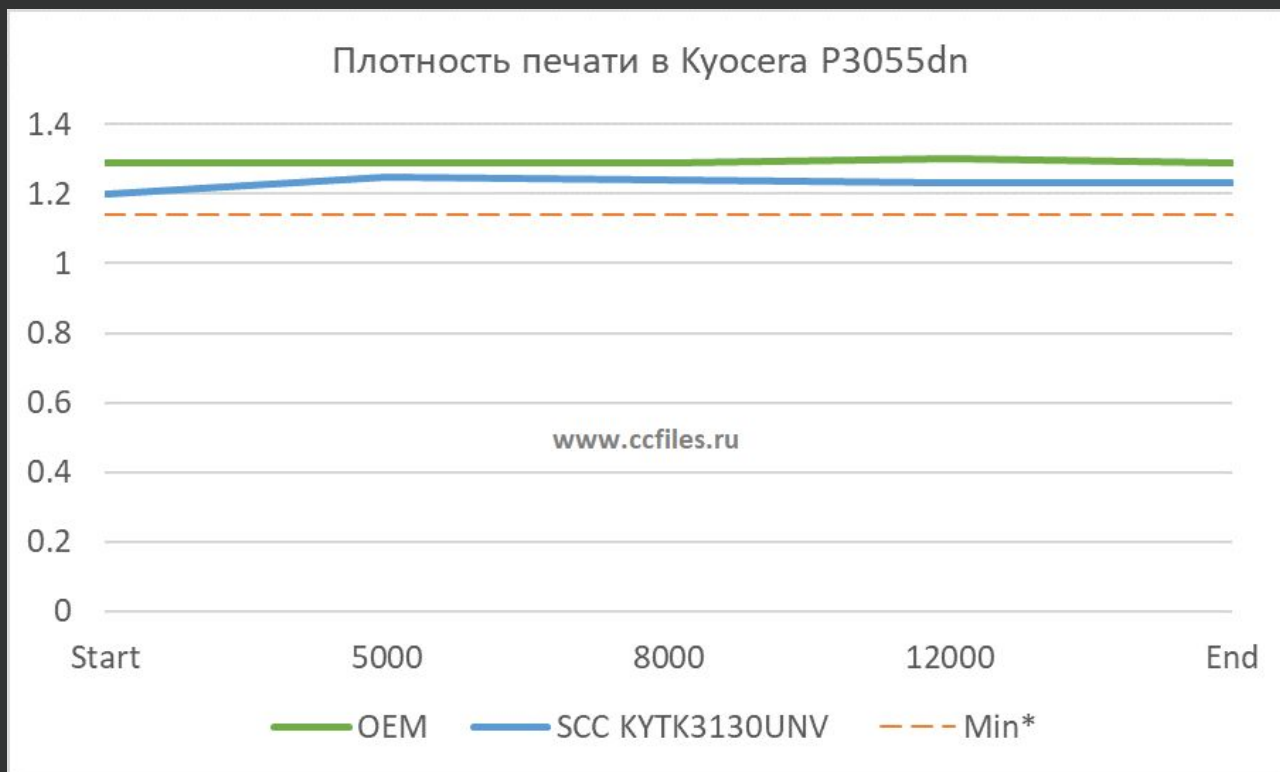
По нашему субъективному мнению, старшие модели Kyocera P3055dn и P3060dn работают на пределе скорости печатающего узла. Наиболее популярная проблема – это загрязнение ролика заряда бумажной пылью и тонерными присадками (TAB), с последующей деградацией качества печати.



Последнее накладывает серьезные требования к качеству совместимых тонеров для использования в этих скоростных принтерах Kyocera.

Новинки в ассортименте SCC

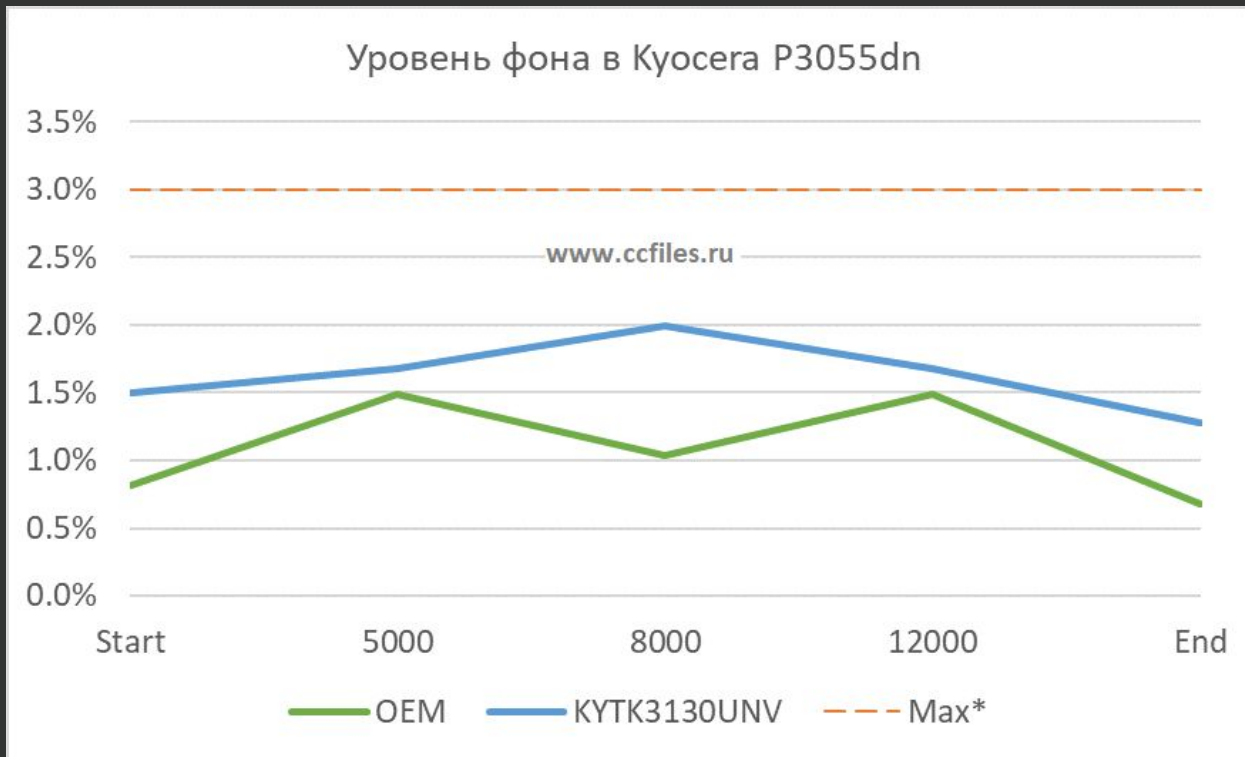
Изменение плотности печати на протяжении цикла картриджа ТК-3170.



*Min – значение плотности, когда человеческий глаз замечает существенную разницу с OEM.

Новинки в ассортименте SCC

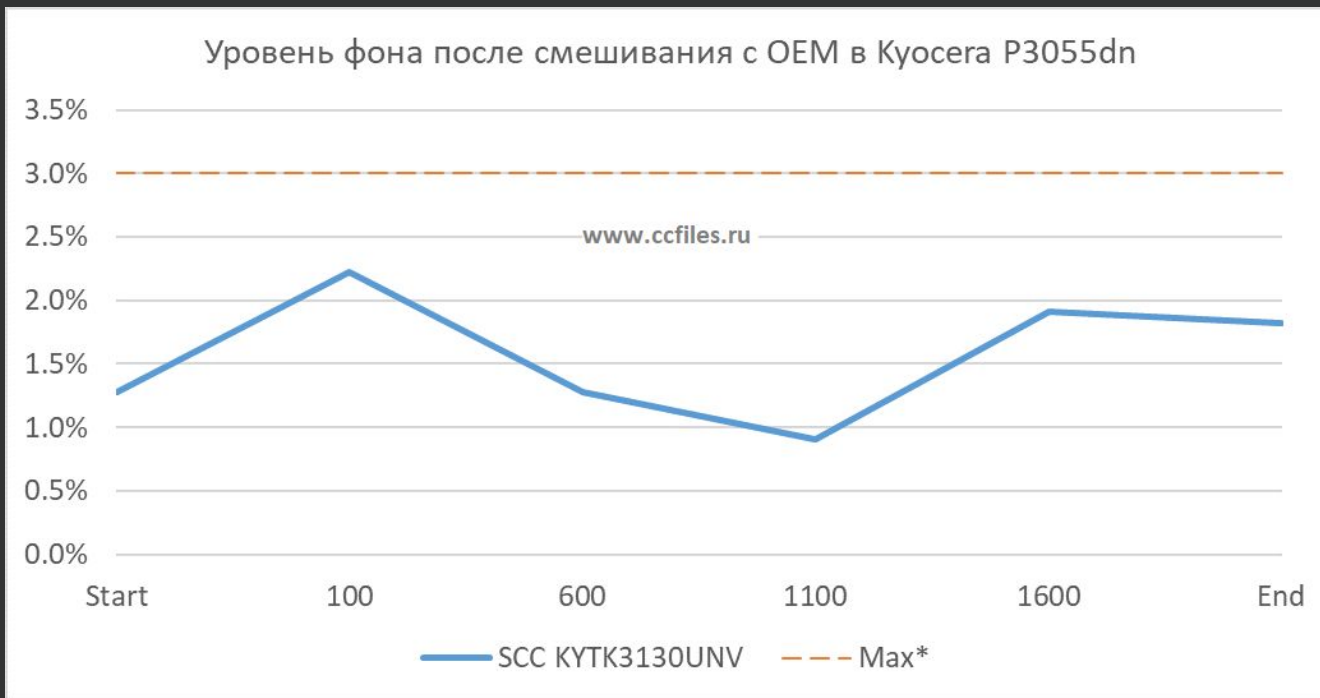
Уровень фона на протяжении цикла картриджа ТК-3170:



*Max – уровень фона, различимый человеческим глазом при печати на обычной офисной бумаге.

Новинки в ассортименте SCC

Проверка
смешивания.



При постепенном вытеснении тонером KYTK3130UNV из блока проявки OEM тонера, заметного изменения фона не обнаружено. Все колебания в пределах погрешности.

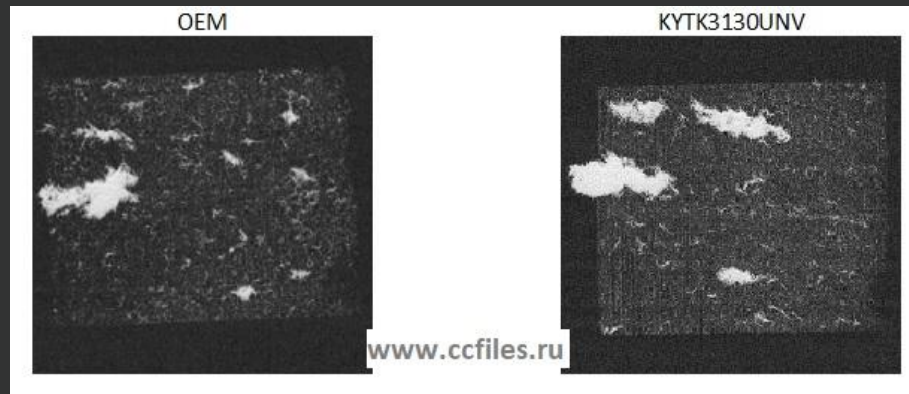
Новинки в ассортименте SCC

Проверка качества передачи

ПОЛУТОНОВ



Проверка качества закрепления методом «reel-off» (липкой лентой):



Новинки в ассортименте SCC

Заключение Центра Компетенции

Сводные результаты тестов		
www.ccfiles.ru	OEM	SCC KYTK3130UNV
Средняя плотность печати (ASTM F2036)	1.29	1.23
Средний уровень фона (ASTM F2036)	1.10%	1.19%
Расход тонера (ASTM F1856), мг/стр.	26	22
Эффективность переноса	92%	89%
Качество закрепления	Хорошее	Хорошее
Фон при смешивании с OEM тонером	-	Нет

Поведение тонера KYTK3130UNV в принтере Kyocera P3055dn максимально близко соответствует поведению оригинального тонера. Смешивается с OEM хорошо, можно использовать после OEM без предварительной очистки блока проявки.

Меньший расход тонера является преимуществом, особенно для картриджей высокой емкости.

Новинки в ассортименте SCC

Заключение Центра Компетенции

По результатам нескольких тестов Центр Компетенции квалифицировал универсальный тонер КУТК3130UNV для заправки большого числа картриджей монохромных печатающих устройств Kyocera. Рекомендуемый заправочный вес указан исходя из обеспечения ресурса близкого к OEM-картриджу.

Картридж	Ресурс	Вес, гр.
TK-1110*	2 500	95
TK-1120*	3 000	115
TK-1150	3 000	100
TK-1160	7 200	225
TK-1170	7 200	225
TK-3100	12 500	310
TK-3110	15 500	400
TK-3130	25 000	625
TK-3150	14 500	385
TK-3160	12 500	310
TK-3170	15 500	400
TK-3190	25 000	625

* - для этих картриджей в ассортименте SCC есть выделенный тонер.

Новинки в ассортименте SCC

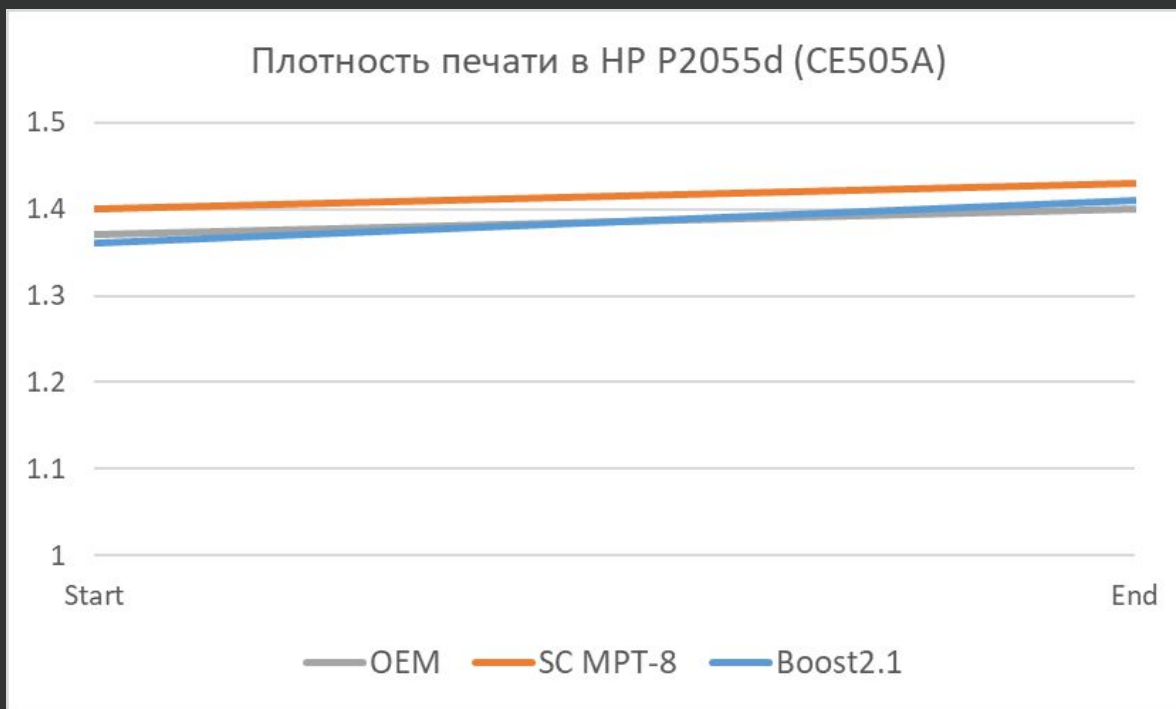
МРТ-8 – новый тонер SCC, отвечающий запросу рынка на бюджетное универсальное решение для HP 1200

Центр Компетенции PRINTSMART провел сравнительное тестирование универсального тонера МРТ-8 от компании Static Control Components и тонера торговой марки Boost2.1, рекомендуемых для заправки широкого ассортимента картриджей HP и Canon.

Новинки в ассортименте SCC

Результаты тестирования. Все данные приводятся в сравнении с оригинальным тонером (OEM).

Изменение плотности печати на протяжении ресурса картриджа CE505A.



Оба тонера тестировались в паре с барабаном, рекомендованным производителем:

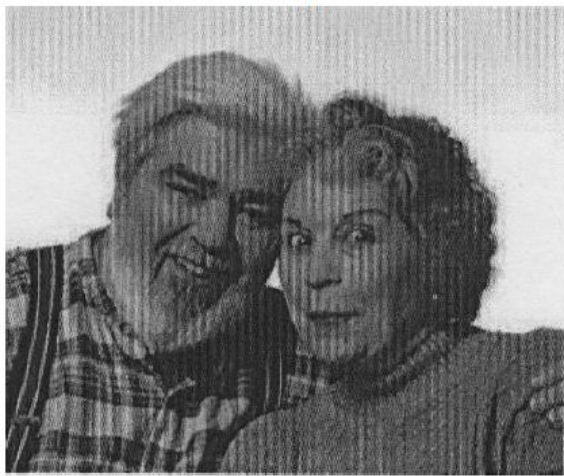
- MPT-8 с барабаном SC DRH2055-OGR,
- Boost2.1 с барабаном Boost2.1.

Использовался оригинальный корпус картриджа CE505A, в котором кроме тонера и барабана в обоих случаях были заменены на новые основные рабочие компоненты: ракель, ролик заряда, вал проявки, дозирующее лезвие и чип (все от Static Control).

Новинки в ассортименте SCC

Проверка качества передачи полутонов .

OEM



SC MPT-8



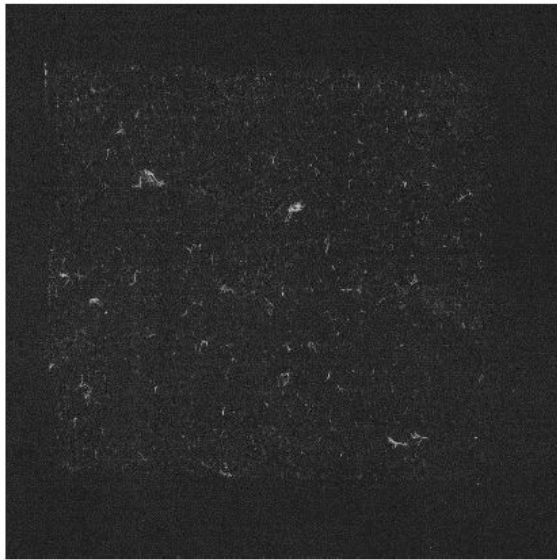
Boost2.1



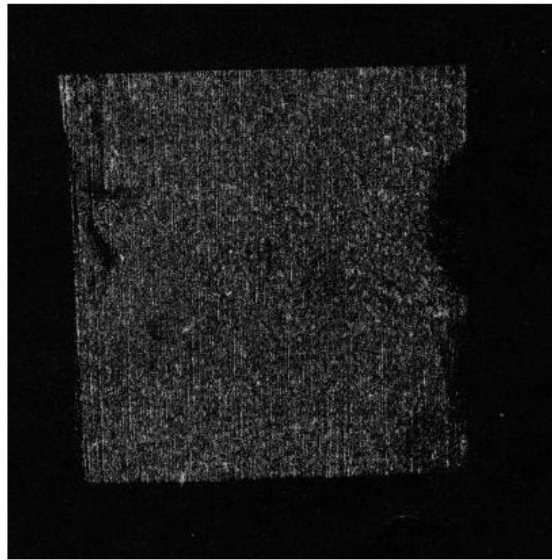
Новинки в ассортименте SCC

Проверка качества закрепления методом «peel-off» (липкой лентой).

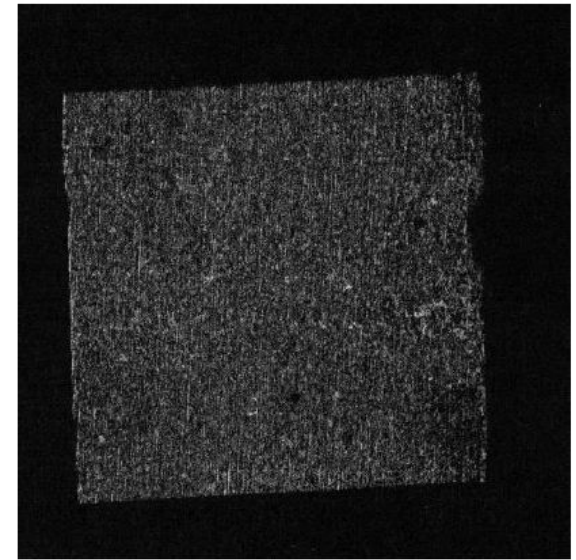
OEM



SC MPT-8



Boost2.1



Новинки в ассортименте SCC

Сводная таблица результатов теста.

Сводные результаты тестов			
	OEM	SC MPT-8	Boost2.1
Средняя плотность печати (ASTM F2036)	1.41	1.44	1.40
Средний уровень фона (ASTM F2036)	1.08%	1.55%	1.19%
Расход тонера (ASTM F1856), мг/стр.	31	36	42
Эффективность переноса	86%	86%	86%
Передача полутонов	Нормальная	Темная	Темная
Качество закрепления	Хорошее	Среднее	Слабое

Заключение Центра Компетенции.

Качество работы тонеров MPT-8 и Boost2.1 в принтере HP LaserJet P2055d близко к оригинальному тонеру. Величина фона не превышает уровень заметности человеческим глазом. Эффективность переноса в норме. Передача полутонов смещена в темную область, что является типичным следствием использования горячих барабанов.

Преимуществом тонера MPT-8 над тонером Boost 2.1 является меньший расход при заметно более высокой плотности печати в начале цикла картриджа (важно при тестировании сразу после заправки), а также несколько лучшее закрепление.

Новинки в ассортименте Boost

Тип товара	Код PRINTSMART	Описание	Статус
Картриджи	TC-HP-LJPM104A-BST-CF218A-V9.0	Тонер-картридж BoostV9.0 для HP LJPM104/ M132 1400 стр с чипом	Ожидаем прибытия в январе 2018
	TC-KYO-M2135DN-BST-V9.0	Тонер-картридж Boost V9.0 для Kyocera M2135DN/2635DN/P2235 3000 стр. с чипом (TK-1150)	Ожидаем прибытия в январе 2018
	TC-KYO-M2040DN-BST-V9.0	Тонер-картридж BoostV9.0 для Kyocera M2040/2540DN 7200стр. с чипом (TK-1170)	Ожидаем прибытия в январе 2018
Тонеры	T-HP-LJPM104A-BST-BOT1KG-V2.0	Тонер HP LJPM104/132 (Boost) 1 кг/фл. Type 2.0	На складе
	T-HP-LJPM104A-BST-BOT55G-V2.0	Тонер HP LJPM104/132 (Boost) 55 г/фл. Type 2.0	На складе
	T-HP-LJPM203DN-BST-BOT60G-V2.0	Тонер HP LJPM203/227 (Boost) Type 2.0 60 г/фл.	Ожидаем прибытия в декабре 2017
	T-HP-LJPM203DN-BST-120G-V2.0	Тонер HP LJPM203/227 (Boost) Type 2.0 120 г/фл.	Ожидаем прибытия в декабре 2017
	T-HP-LJPM203DN-BST-BOT1KG-V2.0	Тонер HP LJPM203/227 (Boost) Type 2.0 1 кг/фл.	Ожидаем прибытия в декабре 2017
Барабан	DRUM-HP-LJPM104A-BST-V2.1	Барабан HP LJPM104/132 (Boost) Type 2.1	Ожидаем прибытия в декабре 2017

V1 – версия выведена из ассортимента, тонеры BRO, SAM, XER мигрировали в ТО.

Новинки в ассортименте TO



Весной 2017 мы запустили новую ТМ «ТО» (Text Only), вобравшую в себя бюджетные компоненты (тонеры, барабаны, ролики заряда, чипы) для восстановления и заправки наиболее массовых картриджей на нашем рынке.

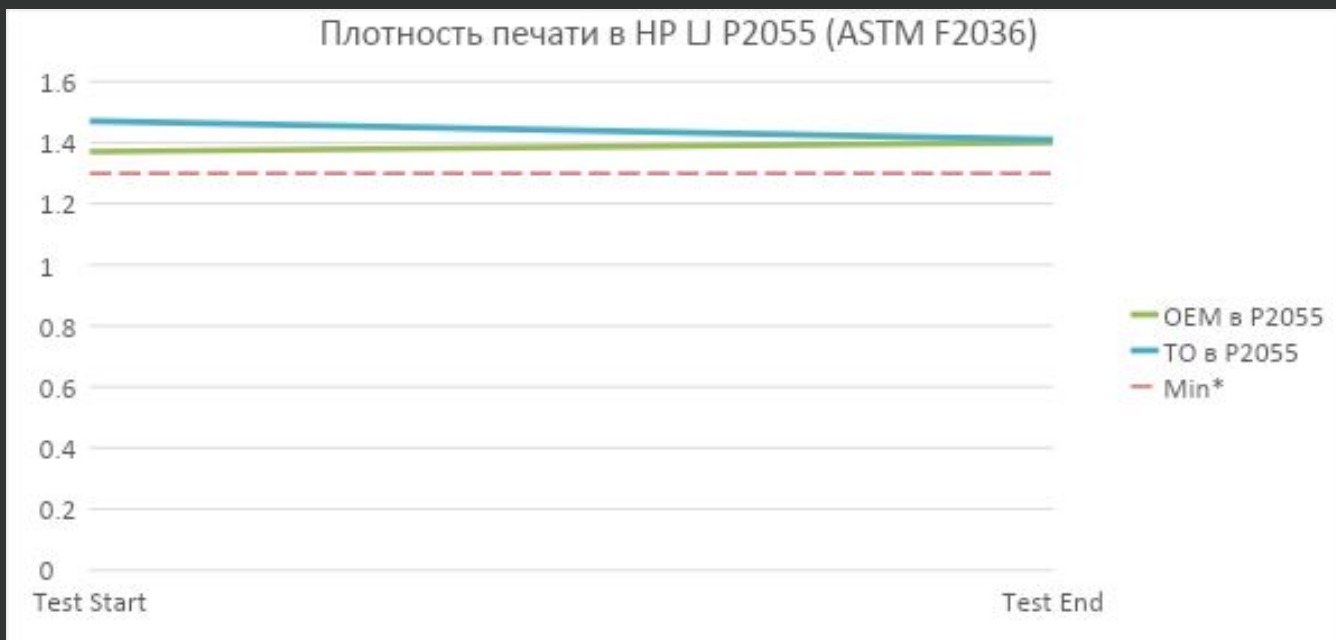
Не будем подробно останавливаться на тонерах ТО для SAM, XER и BRO – это тонеры, которые хорошо вам знакомы по опыту с работы с Boost V1 – они мигрировали именно оттуда.

Однако, мы ввели в ассортимент ТО два новых тонера для HP, предлагаю более внимательно рассмотреть новинки - T-HP-LJ1010-TO и T-HP-LJP1102-TO.

Новинки в ассортименте ТО

Центр Компетенции PRINTSMART протестировал универсальный тонер HP 1010 марки «ТО» (text only) и квалифицировал его для применения в популярных печатающих устройствах HP LaserJet.

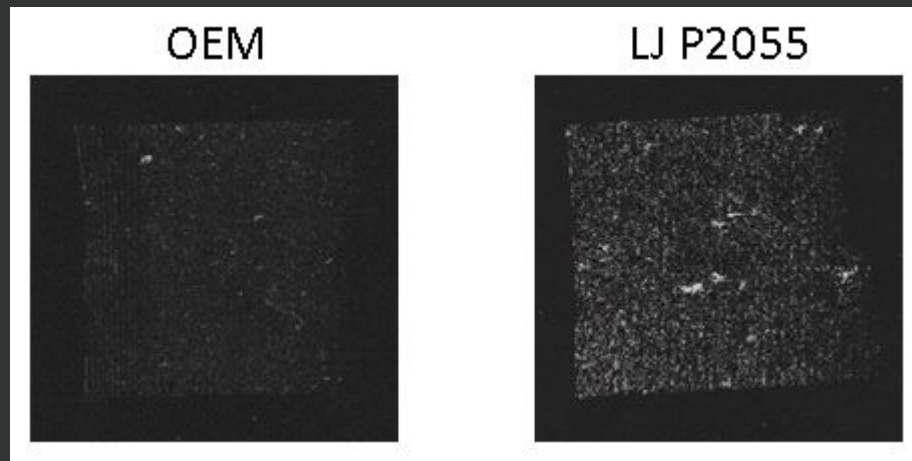
Изменение плотности печати на протяжении ресурса картриджа, в сравнении с оригинальным тонером (OEM).



*Минимальная плотность для текста, при которой человеческий глаз замечает разницу с OEM

Новинки в ассортименте ТО

Проверка качества закрепления методом «peel-off» (липкой лентой).



Новинки в ассортименте ТО

Заключение Центра
Компетенции.

Сводные результаты тестов		
	OEM в P2055	ТО в P2055
Средняя плотность печати (ASTM F2036)	1.41	1.44
Средний уровень фона (ASTM F2036)	1.32%	1.37%
Расход тонера (ASTM F1856), мг/стр.	31	35.4
Эффективность переноса	86%	88%
Передача полутонов	Хорошая	Темная
Качество закрепления	Хорошее	Среднее

Отличная плотность печати, как правило, выше или как у OEM. Хорошая передача полутонов, в LJ P2055 смещена в темную область. Закрепление тонера – ниже, чем у OEM. Расход – выше, чем у OEM. Рекомендуем как решение для печати текстовой информации с высокой оптической плотностью.

Новинки в ассортименте ТО

Центр Компетенции PRINTSMART провел тестирование и квалифицировал универсальный тонер HP P1102 бренда «ТО» (text only) для применения в популярных печатающих устройствах HP LaserJet серии «P» сегмента SOHO (14-26 ppm).

Принтеры:

HP: LaserJet P1005, P1006, P1505(N), P1566, P1606dn, P1102(S,W), M201N(DW)

Canon: LBP-3010(B), LBP-3250, LBP-6000, LBP-6020 (B), LBP-6030 (B,W), LBP-6200d, LBP-6230dw, LBP-151dw

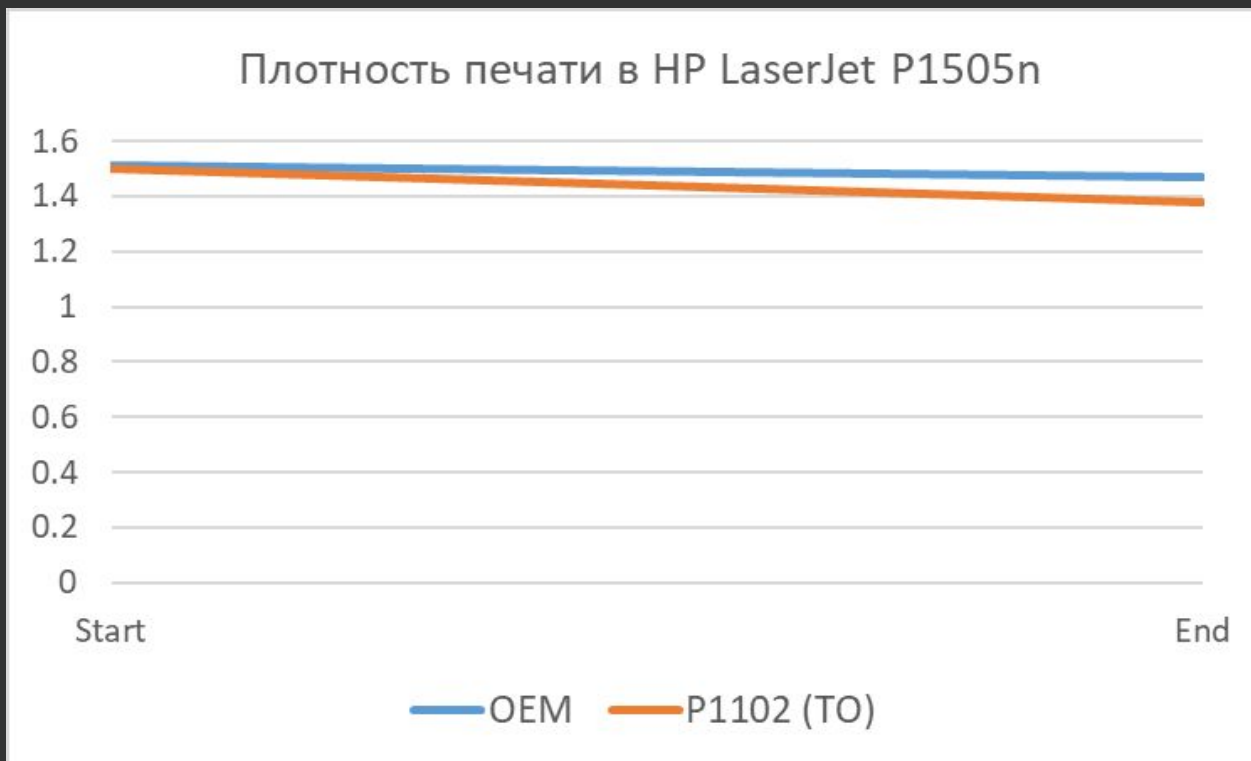
Лазерные МФУ:

HP : серии M1120, M1522n , M1536, M1132 M1212-M1217, M125, M127, M225

Canon: MF3010 , L170, серии MF44**, MF45**, MF47**, MF48**, MF21*, MF22*, MF23*

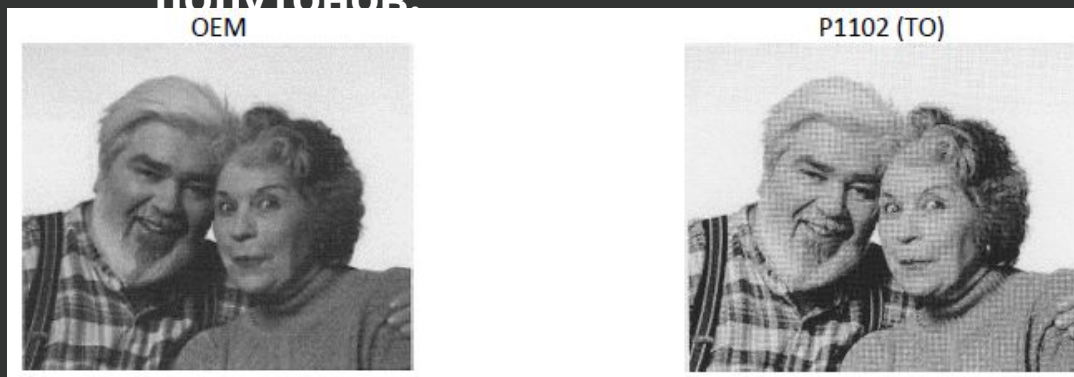
Новинки в ассортименте ТО

Все данные приводятся в сравнении с оригинальным тонером (ОЕМ).



Новинки в ассортименте ТО

Проверка качества передачи
ПОПУТОНОВ.



Проверка качества закрепления методом «reel-off» (липкой лентой).



Новинки в ассортименте ТО

Заключение Центра Компетенции.

Сводные результаты тестов		
	OEM	P1102 (ТО)
Средняя плотность печати (ASTM F2036)	1.49	1.43
Средний уровень фона (ASTM F2036)	1.99%	1.34%
Расход тонера (ASTM F1856), мг/стр.	35.1	21.8
Эффективность переноса	92%	93%
Передача полутонов	Нормальная	Нормальная
Качество закрепления	Хорошее	Хорошее
Заправочный вес картриджа CB436A, гр.	110	75

Поведение тонера P1102 (ТО) в принтере HP LaserJet P1505n соответствует поведению оригинального тонера, обеспечивая такую же плотность печати в начале цикла картриджа и незначительно уступая оригиналу в конце. Уровень фона в пределах незаметности глазом. Эффективность переноса в норме. Серьезным преимуществом тестируемого тонера является низкий расход и, как следствие, требуется меньший заправочный вес.

Ассортимент PRINTSMART

Какие изменения ждать
еще?

SCC - появление совместимых восстанавливаемых картриджей, а также долгожданных чипов для ТК3160CP, ТК3170CP, ТК3190CP, ТК1170CP, ТК1160CP, ТК1150CP, НМ104CP, НМ106DUCP, НМ102DUCP, НМ203CP, НМ203CP, НМ203DUCP.

Boost - существенное обновление линейки чипов, новых моделей картриджей CF218A, ТК-1170, ТК-1150, новый барабан HP LPM104/132 .

TO – появление барабана HP LPM104/132 (для немагнитных тонеров), расширение ассортимента новыми универсальными тонерами SAM, BRO, KYO.