

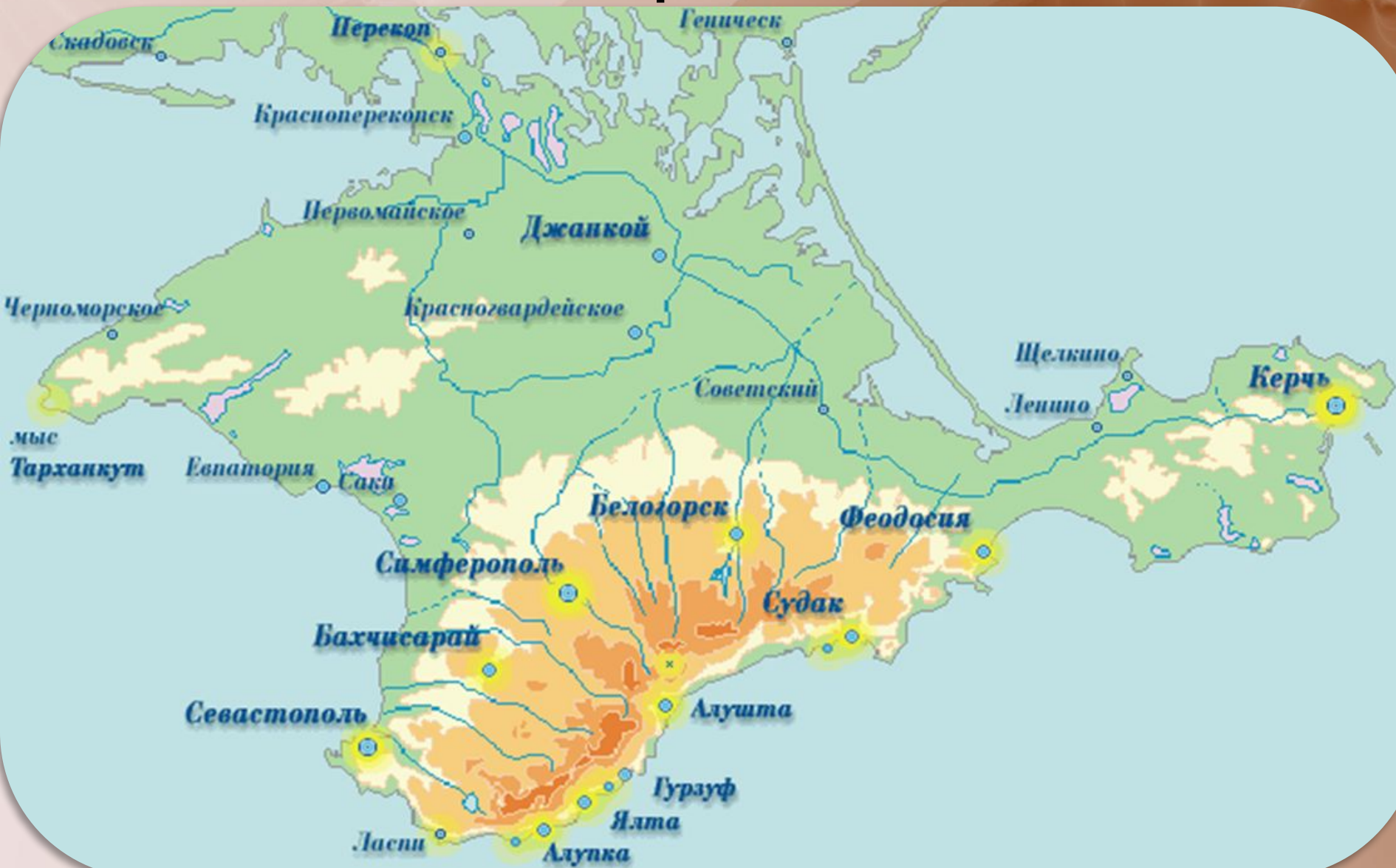
Крым. Геологическая история и рельеф. Климат, внутренние воды, природные зоны.



Природа Крыма

- Природа Крыма уникальна. Здесь, в Крыму, на относительно небольшом пространстве сосредоточены разнообразные, не похожие друг на друга ландшафты. Здесь и бескрайние степные просторы, и опаленные солнцем холмы Коктебеля, и экзотическая реликтовая растительность Южного бережья на фоне восхитительной главной гряды Крымских гор, и дикая красота вулканических скал Карадага, и подземный мир карстовых пещер.

Крым



Границы и географическое положение

- Крымский полуостров расположен между $33-37^{\circ}$ в. д., $44-46^{\circ}$ с. ш. Полуостров Крым представляет собой неправильный четырехугольник с выступами Тарханкутского полуострова на западе и Керченского на востоке.

Границы и географическое положение

- Крайняя северная точка Крыма расположена на Перекопском перешейке, крайняя южная — мыс Сарыч, крайняя западная — мыс Кара-Мрун (Прибойный) на Тарханкуте, крайняя восточная — мыс Фонарь на Керченском полуострове. Расстояние от крайней северной точки до крайней южной — 200 км, от крайней западной до крайней восточной — 325 км. Общая протяженность сухопутных и морских границ более 2500 км.

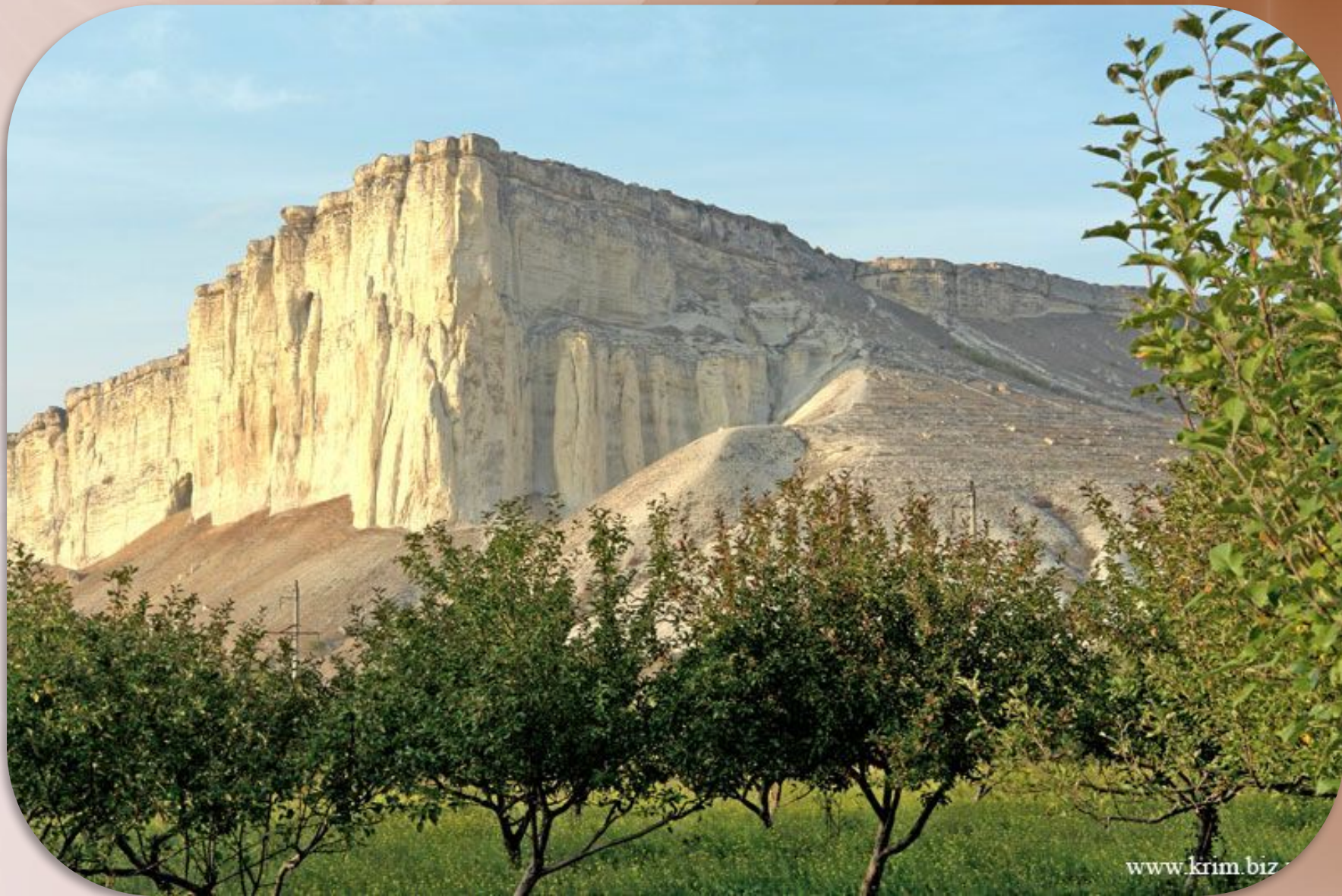
Судак гора Алчак



Рельеф

- Равнинный Крым мало отличается от степей соседних областей Украины, но на западе равнина переходит в известняковые уступы Тарханкута, круто обрывающиеся к морю, а на востоке - в холмистые гряды Керченского полуострова.

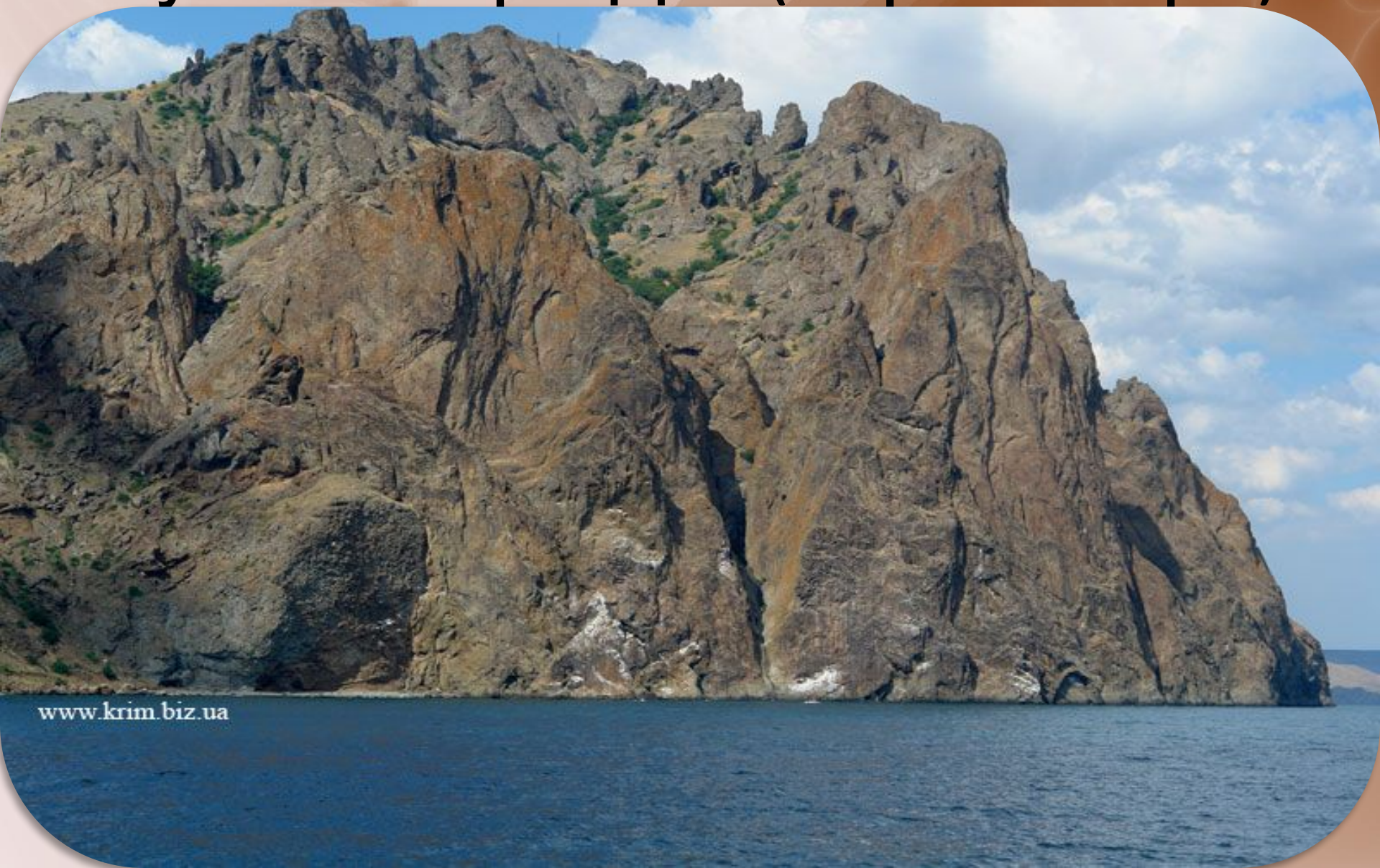
Куэста Белая скала



Рельеф

- Крымские горы на юге протянулись тремя параллельными грядами от Севастополя до Феодосии на 150 километров. Их южные склоны почти отвесны, а северные полого переходят в межгрядовые понижения или равнины.

Вулкан Кара-Даг (черная гора)



Вид на Ай-Петри



Ворон на вершине Ат-Баша



www.simeiz.biz

климат

- Климат в целом имеет черты **умеренного пояса**. Но Южный берег Крыма от мыса Айя на западе до горы Кара-Даг на востоке называют **Субсредиземноморьем** - основные черты его климата близки к районам Средиземного моря, а растительный и животный мир - к субтропикам. Средняя температура января $+4^{\circ}\text{C}$. Северная, равнинная часть Крыма, имеет континентальный климат умеренного пояса. Иногда морозы могут достигать -30°C , но средняя температура января от -2 до $+1^{\circ}\text{C}$.

Мыс Капчик, вид из голубой бухты



МОРЯ КРЫМА

- С запада и юга Крымский полуостров омывается Черным морем, с востока - Азовским морем и Керченским проливом. Черное море представляет собой довольно глубокий (до 2245 м), почти замкнутый водоем. Азовское море мелкое, наибольшая его глубина не превышает 13,5 м.

Черное море



Керченский пролив коса Тузла



РЕКИ И ОЗЕРА КРЫМА

- Крымские реки небольшие по длине, неширокие, маловодные и мелкие, летом сильно пересыхающие. Самая длинная из них - Салгир, а самая полноводная - Бельбек. Крымские реки очень живописны, нередко образуют каньоны и ущелья, водопады и каскады водопадов, которые представляют интерес для путешественников. Среди них можно перечислить Большой каньон, Чернореченсий каньон, водопады Учан-Су, Джур-Джур и т.д.

Река Биюк-Карасу



Набережная Салгира



РЕКИ И ОЗЕРА КРЫМА

- Озера Крыма все соленые. Их около 50. Все крымские озера - бывшие морские заливы (лиманы), отделенные от моря узкими перемычками - пересыпями, которые являются естественными пляжами.

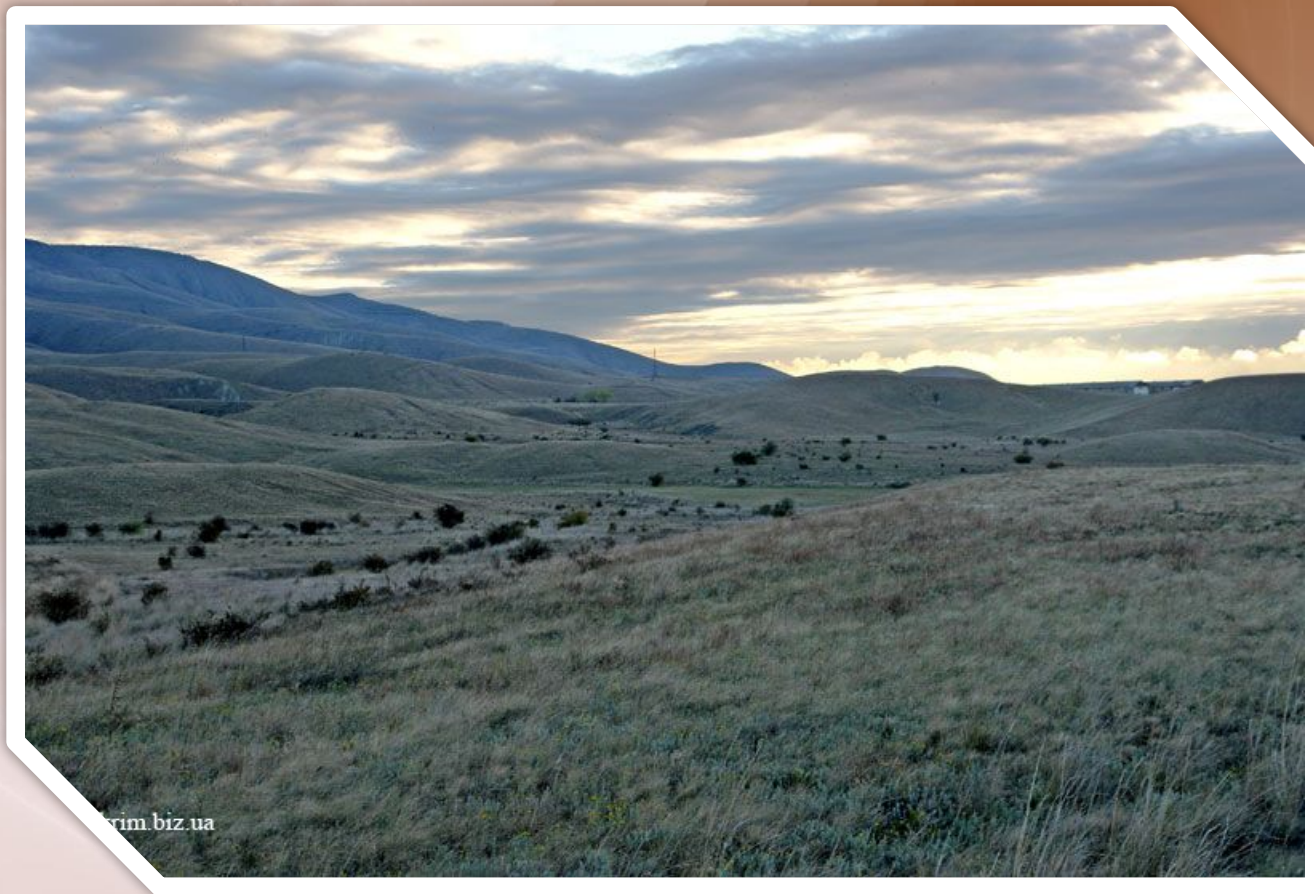
Сакское озеро



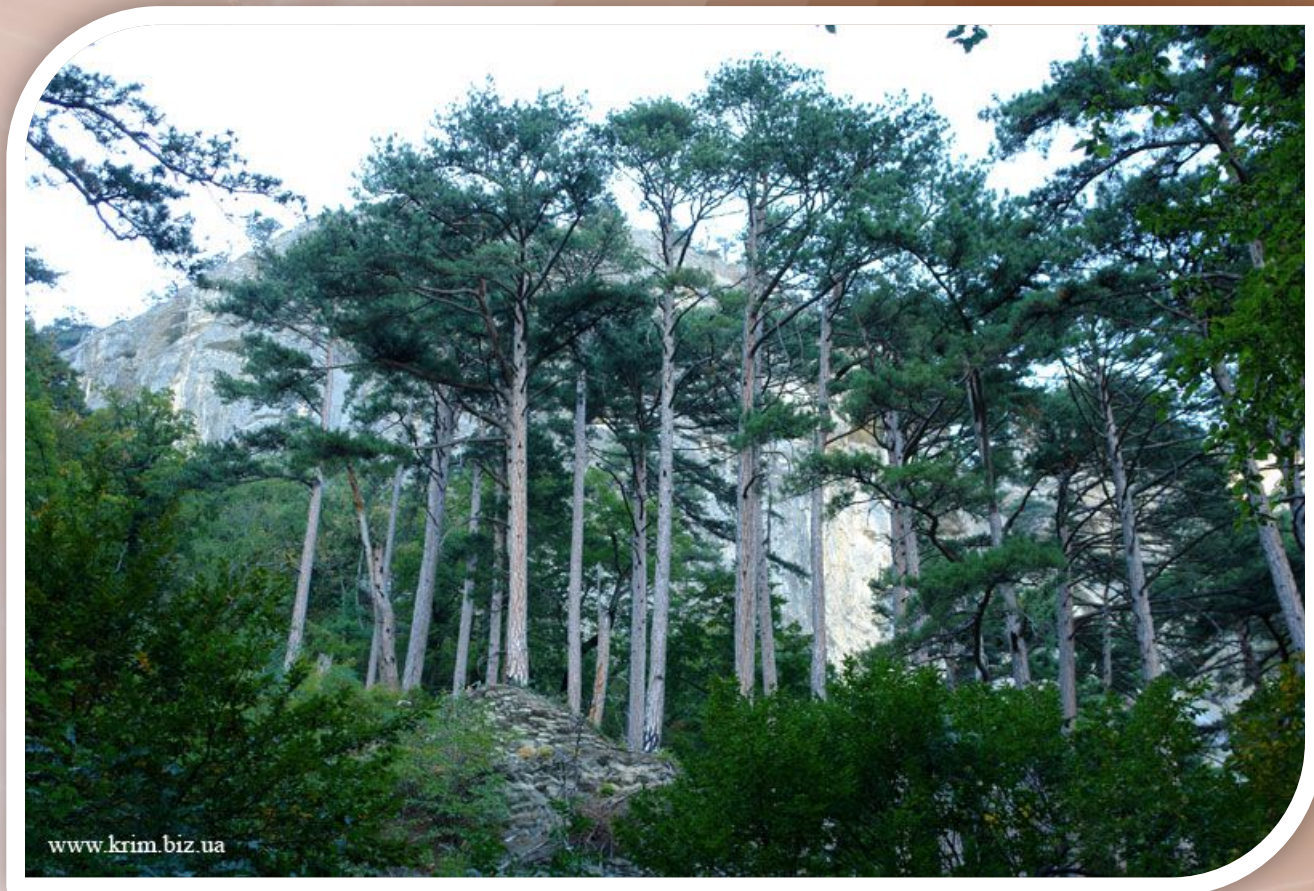
ФЛОРА КРЫМА

- Характер растительного покрова Крыма тесно связан с рельефом. Растительность Крыма богата и разнообразна, особенно в горах. На полуострове Крым произрастает свыше 2400 видов высших растений, из них 250 - эндемичных, которые не встречаются в других районах мира.

СТЕПЬ



Лес над Ялтой



ФАУНА КРЫМА

- Животный мир Крыма не так богат, как растительный. Кроме исконных обитателей полуострова - крымского благородного оленя и косули, из крупных животных водятся дикий кабан, европейский муфлон, завезенный из Корсики. Все они обитают в горном Крыму. Из хищников в настоящее время сохранились барсук, ласка, степной хорек и каменная куница, енотовидная собака и лисица. Из хищных птиц отметим два очень редких вида - белоголовый сип и черный гриф, обитающие в горном Крыму. Многие из крымских растений и животных занесены в различные Красные книги.

белоголовый сип и черный гриф



Степной хорек
муфлон



Европейский
муфлон



Источники информации

- <http://symboldrama.ru/category/krimea/>
- <http://img.tourister.ru/files/1/4/8/9/1/9/6/original.jpg>
- <http://photo.allcrimea.net/photo/?photo=1286814311>
- <http://ezotour.com/priroda-kryma-nastoyashchaya-sokrovishchnica-dlya-turista>
- http://www.krim.biz.ua/geologija_aj_petri.html
- http://crimea-tour.ru/priroda_i_zap.html
- http://www.bfoto.ru/bfoto_ru_1197.php
- http://www.rbcu.ru/birdclass/list.php?id=2&SECTION_ID=1038
- <http://tambov-zoo.ru/alfaident/alfa/S/Stepnoi-horek>
- <http://zoo-ekzo.ru/en/node/128>
- <http://www.kenigland.ru/tamanskiy-poluostrov-v-19-veke/>