



«Чем более мы
размышляем, тем более
убеждаемся, что ничего
не знаем...»
Вольтер.

Ответьте на вопросы.

1. Как называют горные породы, изменившиеся под действием высокого давления, температуры и под влиянием других условий ?
2. Из чего состоят горные породы?
3. Природное тело, приблизительно однородное по химическому составу называется?
4. Какая порода оказалась «лишней» в каждом списке?
 - а) гравий, базальт, известняк
 - б) гранит, базальт, мрамор
 - в) кварц, слюда, полевой шпат, гранит

Самопроверка

1. Метаморфические

2. Минералов

3. Минералом

4. а) базальт (гравий и известняк - осадочный породы);

б) мрамор (гранит, базальт -магматические);

в) гранит (гранит –это горная порода, остальные в этом списке минералы).

Тема: «Основные формы рельефа. Горы суши».

- Сформулируйте определение, что называется «рельефом».
- При помощи каких процессов формируется рельеф земной коры?
- Назовите 2 формы рельефа земной коры?

Виды равнин



Горы



Гора – это выпуклая форма рельефа, возвышающаяся над окружающей местностью на высоту более 200 метров



Горный хребет – горы
расположенные в ряд одна за другой

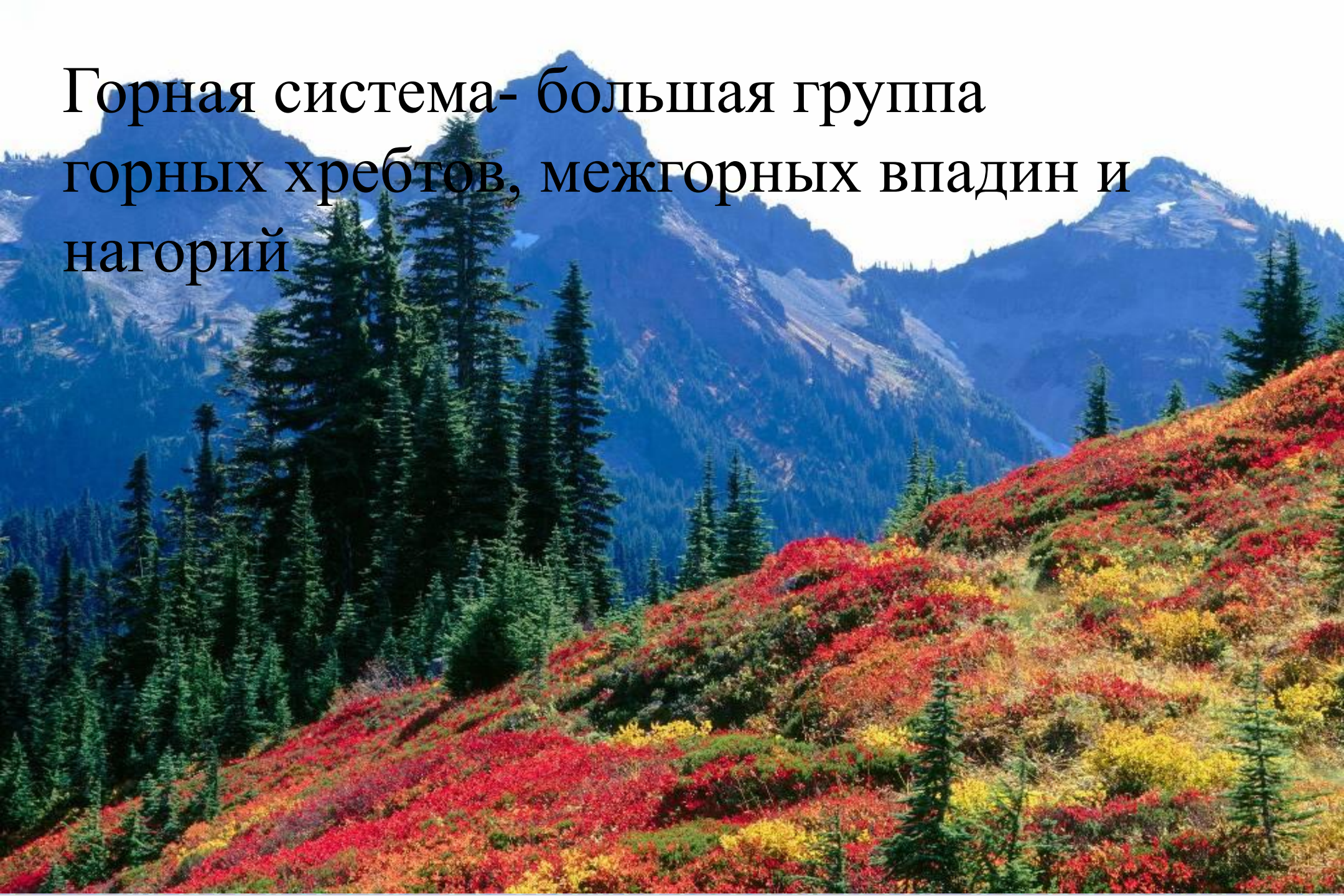
Горный хребет



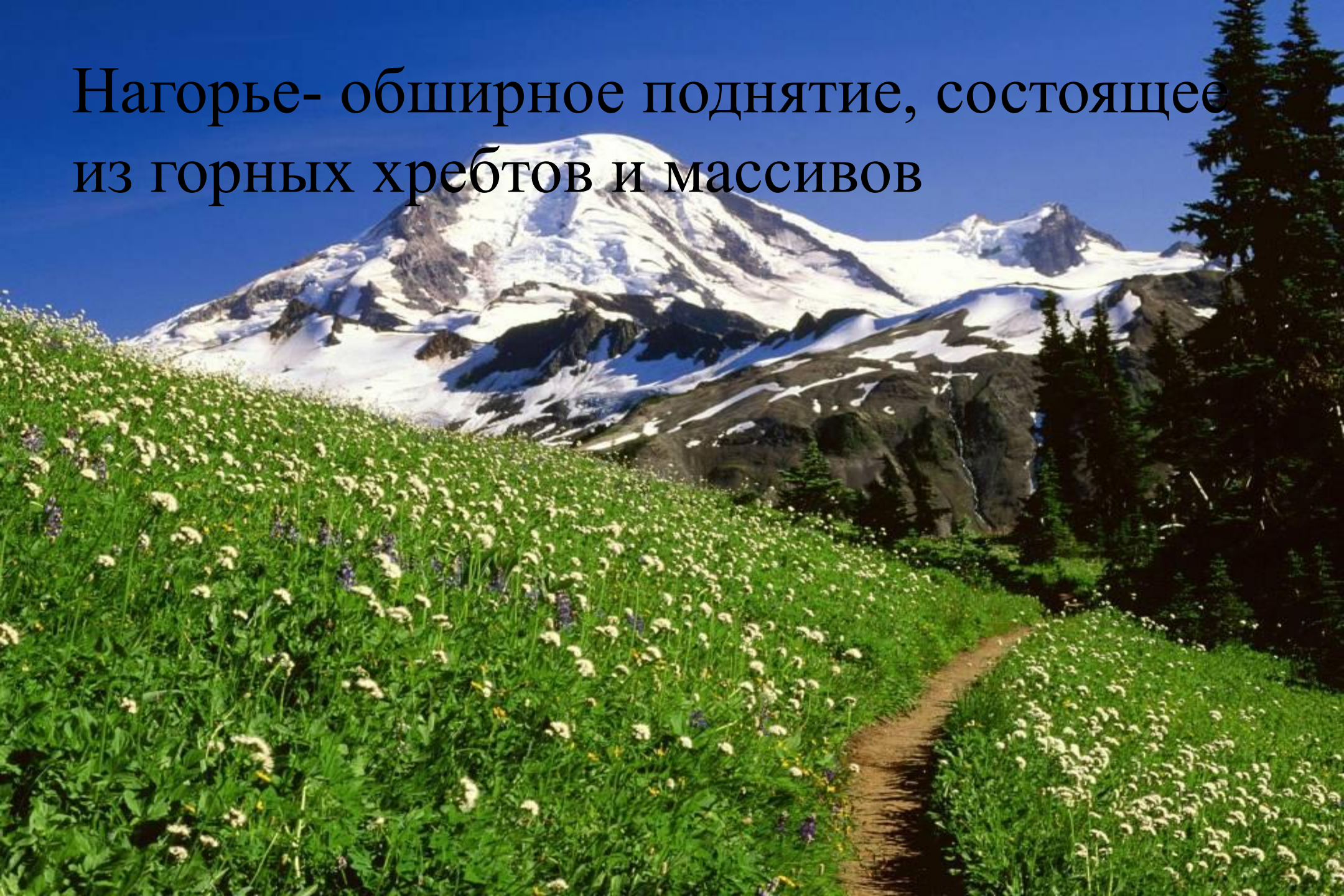
Горная долина - понижение между хребтами



Горная система- большая группа
горных хребтов, межгорных впадин и
нагорий



Нагорье- обширное поднятие, состоящее
из горных хребтов и массивов

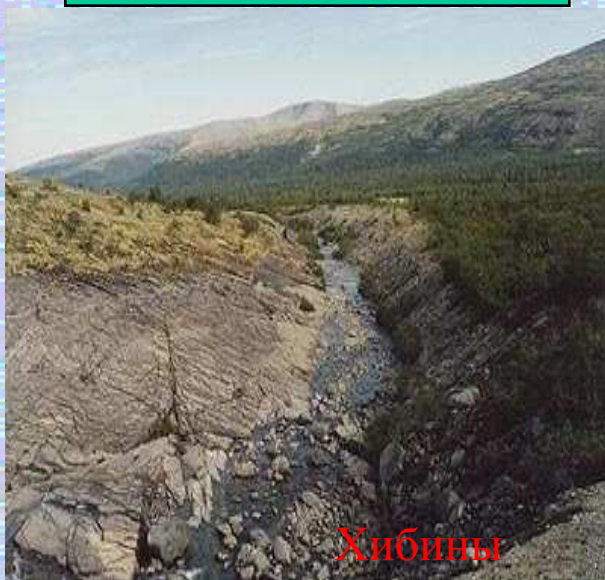


Классификация гор по высоте.

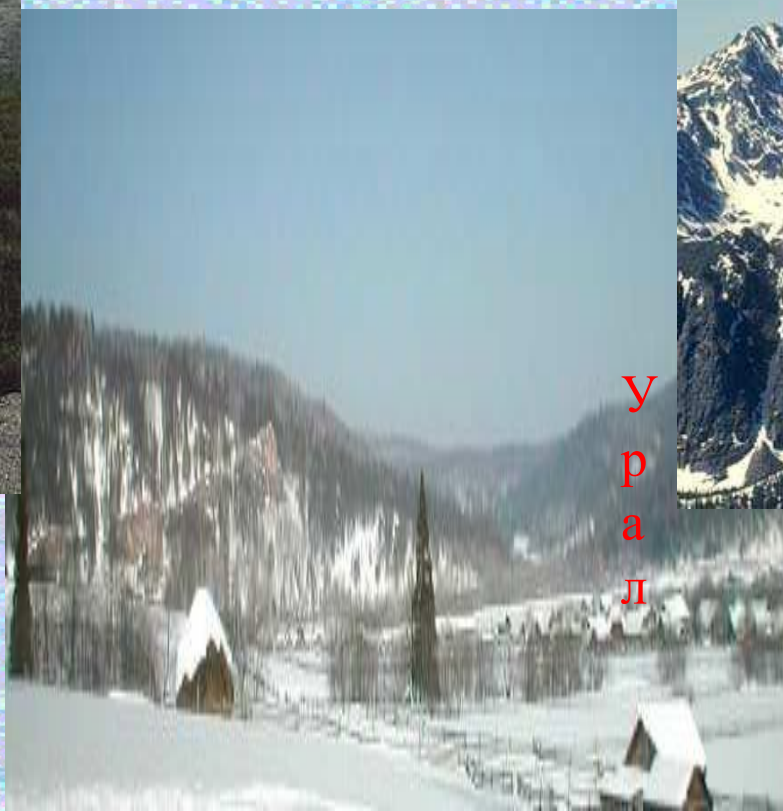
Типы гор	Высота	Примеры гор
Низкие	Не более 1000м	Хибины (Кольский п-в) Барранга (п-в Таймыр)
Средние	От 1000-2000м	Уральские, Скандинавские горы, Аппалачи, Карпаты
Высокие	Более 2000м	Альпы, Кавказ, Гималаи, Анды, Кордильеры, Алтай

Высота гор

Низкие горы
До 1000м
Хибины



Средние горы
От 1000м до 2000м
Урал



Высокие горы
Более 2000м
Гималаи, Кавказ



План описания географического положения гор.

1. Уральские горы, средние по высоте.

2. Географическое положение:

А) Находятся на материке Евразия в С-З
части.

Между 69 - 52 с. ш.

67 – 58 в.д.

■
■
■
■
■
■
■
■
■

Б) Горы протянулись с севера на юг.

Рассчитайте протяженность гор с севера на юг:

$69-52=17$ (по меридиану 111 км в 1 градусе)

$17* 111= 1887$ км протяжённость с юга на север

Рассчитайте протяженность гор с
запада на восток:

67-58=9 (на параллели 50 градусов
длинна дуги составляет 71, 7 км)

$$9*71,7=6453 \text{ км}$$

В) Относительно других объектов:

Горы вытянуты в меридиональном направлении и северная часть Урала расположена за полярным кругом.

С западной части Урала находится Восточно-Европейская равнина, с востока Западно-Сибирская низменность, на севере омывает Карское море, на юге Казахский мелкосопочник.

Урал – граница между Европой и Азией.

Рельеф:

Высота относительная до 2000 м

Г. Народная – высота 1895 м.



Домашнее задание

- Параграф 20, 52-56.
- Вопросы после параграфа 1-3,5.
- Информационные сообщения «Изменение гор во времени», «Легенды Алтайских гор».

Закончи предложение.....

- Я узнал (а).....
- Я научился (научилась).....
- Мне бы хотелось узнать.....

Самое, самое...

Самые высокие горы мира-

Самые длинные горы мира-

Самая высокая вершина мира-

Самые длинные горы России-