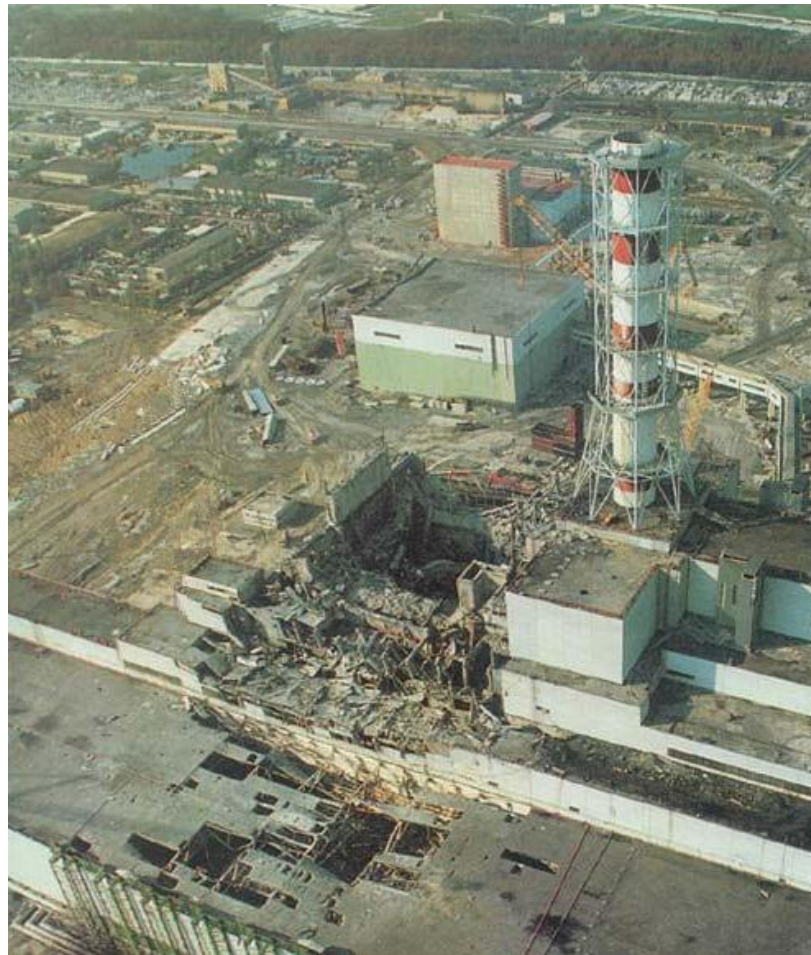


Чорнобильська катастрофа
26 квітня 1986 р.

Чорнобильська АЕС розташована
в Україні поблизу міста Прип'ять,
за 18 кілометрів від
міста Чернівці.

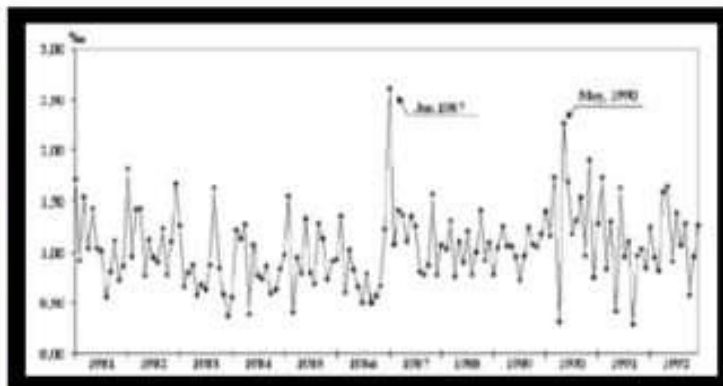


Приблизно о 1:23 26 квітня 1986 року на четвертому енергоблоці Чорнобильської АЕС стався вибух, який повністю зруйнував

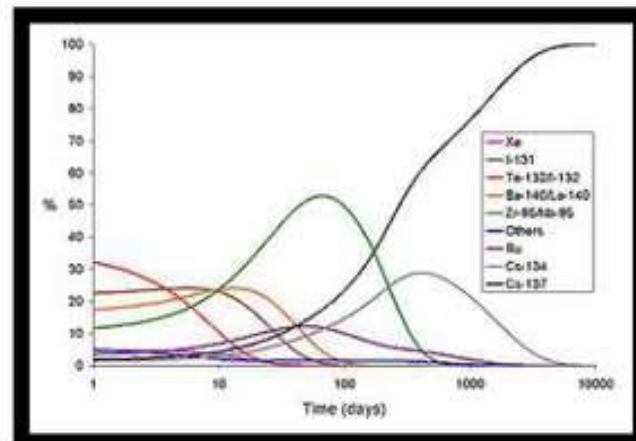


Вплив аварії на здоров'я людей

Грінпіс і міжнародна організація «Лікарі проти ядерної війни» стверджують, що в результаті аварії лише серед ліквідаторів померли десятки тисяч чоловік, в Європі зафіксовано 10 000 випадків вроджених патологій в новонароджених, 10 000 випадків раку щитовидної залози і очікується ще 50 тисяч. За даними організації Союз «Чорнобиль», з 600 000 ліквідаторів 10% померло і 165 000 стало інвалідами.



- Кількість дітей з синдромом Дауна, що народилися в Білорусії в 80-х – 90-х роках. Зверніть увагу на пік частоти появи захворювання в січні 1987 року



- Процентне співвідношення забруднення, що створюється різними ізотопами через деякий час після аварії

Грубі порушення правил експлуатації АЕС, скоєні персоналом ЧАЕС, за цією версією, полягали в наступному:



проведення експерименту будь-якою ціною, не дивлячись на зміну стану реактора



вивід з роботи справного технологічного захисту, який просто зупинив би реактор ще до того, як він потрапив би в небезпечний режим



Замовчування масштабу аварії в перші дні керівництвом ЧАЕС

Наслідки

- Поява 30-кілометрової "зони відчуження"



Покинута будинок в 30-кілометровій зоні



Встановлення знака Заборонена зона

- Масове переселення жителів із забруднених земель в інші регіони республіки

Евакуація населення

Після оцінки масштабів радіоактивного забруднення стало зрозуміло, що буде потрібно робити евакуацію міста Прип'ять. Евакуація була запланована на 26 квітня, але вона була затримана за рішенням уряду СРСР та ЦК КПРС і почалася лише 27 квітня 1986 року в 14:00. Це було явною помилкою, оскільки в цей день вітер дув в напрямі Прип'яті, яка знаходилася за 4 кілометри від ЧАЕС. Сосновий бір, який знаходився між містом і ЧАЕС під дією радіації перетворився на «Рудий ліс».



Робота станції після зупинки

- 15 грудня 2000 для колективу ЧАЕС розпочався принципово новий етап — період зняття зупинених енергоблоків з експлуатації, що є важливою ланкою усього життєвого циклу будь-якої АЕС. Для виконання цього завдання рішенням уряду Чорнобильська АЕС була виведена зі складу компанії «Енергоатом» і перетворена в державне спеціалізоване підприємство. На основі ремонтної служби ЧАЕС у складі «Енергоатому» створено підприємство «Атомремонтсервіс», де сьогодні працюють 730 робітників, більше трьохсот з яких — колишні працівники Чорнобильської АЕС. Створений на базі управління протиаварійними діями Чорнобильської АЕС навчально-аварійний центр компанії «Енергоатом» також укомплектований, в основному, колишніми працівниками ЧАЕС.



26.04.1986