

РОДИТЕЛИ! БЕРЕГИТЕ СВОИХ ДЕТЕЙ ОТ ОГНЯ!



**Создала
воспитатель МБДОУ
«детский сад» 110
Богатырева Мария
Вячеславовна**

Владимир 2017

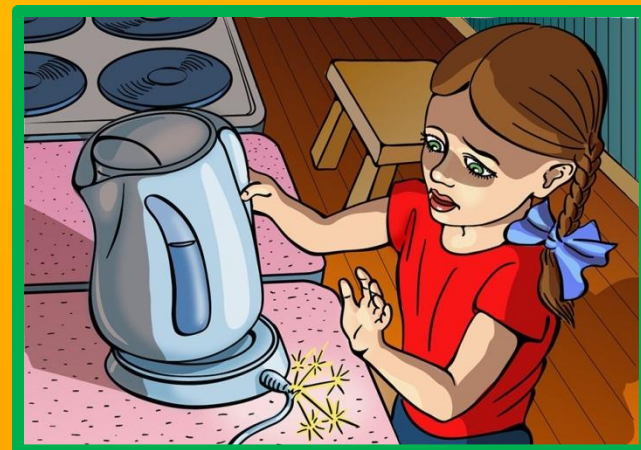
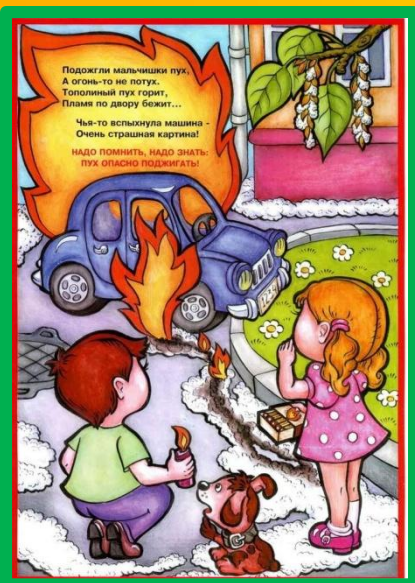
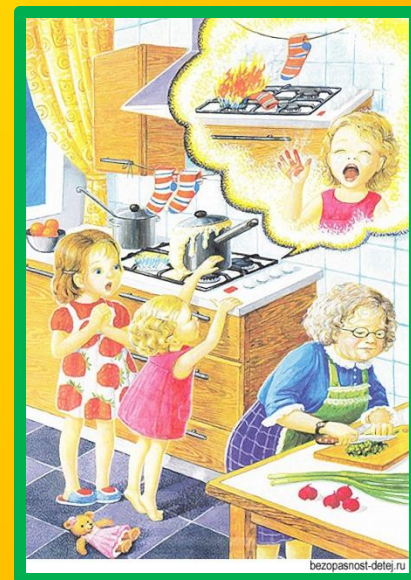
- **Не секрет, что пожары чаще всего происходят от беспечного отношения к огню самих людей.**

Значительная часть пожаров происходит в жилье. Здесь гибель и травматизм людей от дыма и огня составляет 9 случаев из 10. По данным Центра пожарной статистики в России при пожарах среди 1 миллиона потерпевших погибает более 100 человек. Это в 6 раз больше, чем в США.

- **Значительная часть пожаров до 150 происходит по вине беспечного обращения детей с огнем.**

ПРИЧИНЫ ПОЖАРА ПО ВИНЕ ДЕТЕЙ

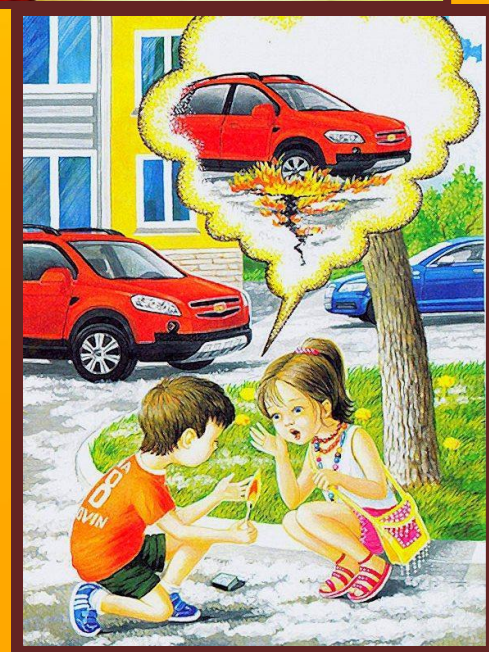
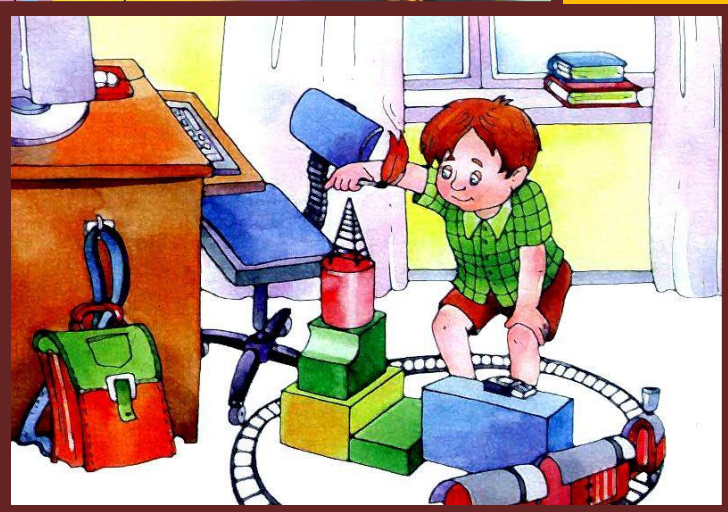




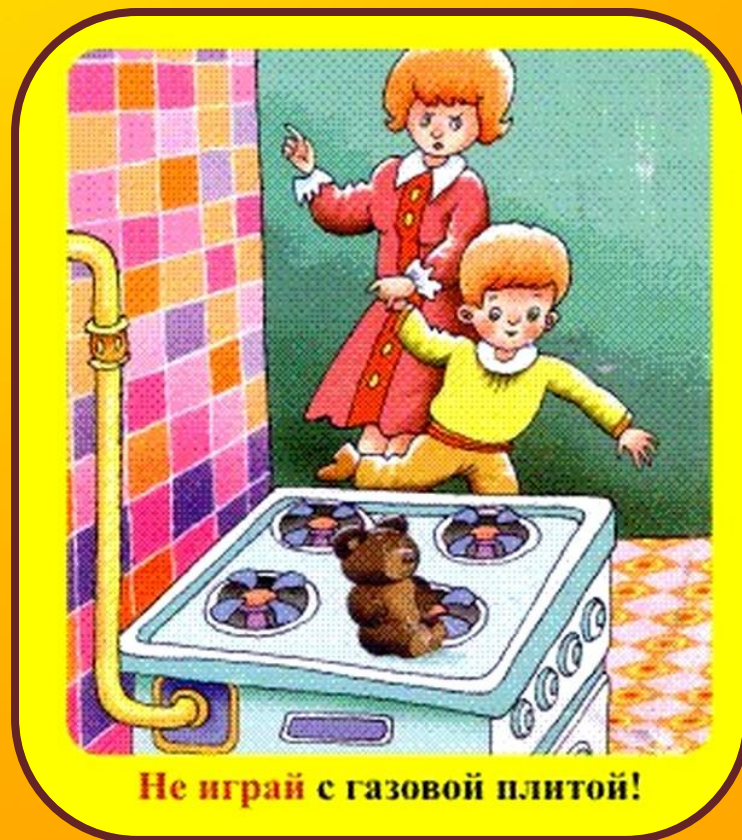
СФОРМУЛИРУЕМ ПРАВИЛА ВМЕСТЕ!

РАССМАТРИВАЯ С ДЕТЬМИ РАЗЛИЧНЫЕ СИТУАЦИИ ВОЗНИКНОВЕНИЯ ПОЖАРА, ПОПРОБУЙТЕ ВЫРАБОТАТЬ СВОИ ПРАВИЛА ПОЖАРНОЙ БЕЗОПАСНОСТИ, ОСНОВЫВАЯСЬ НА ОБЩЕПРИНЯТЫХ. И ОБЪЯСНИТЕ РЕБЕНКУ, КАКИЕ МОГУТ БЫТЬ ПОСЛЕДСТВИЯ, ПРИ НЕПРАВИЛЬНОМ ПОВЕДЕНИИ С ОГНЁМ НАПРИМЕР....

НЕ ИГРАЙ СО СПИЧКАМИ НИ ДОМА, НИ НА УЛИЦЕ, НИ НА ПРИРОДЕ!



НЕ ПОЛЬЗУЙСЯ ГАЗОВОЙ И ЭЛЕКТРИЧЕСКОЙ ПЛИТОЙ БЕЗ ПРИСМОТРА ВЗРОСЛЫХ!



ПРАВИЛА ОБРАЩЕНИЯ С ЭЛЕКТРИЧЕСКИМИ ПРИБОРАМИ



- НЕ ВКЛЮЧАЙ ЭЛЕКТРИЧЕСКИЕ ПРИБОРЫ БЕЗ РАЗРЕШЕНИЯ ВЗРОСЛЫХ;
- НЕ ПОЛЬЗУЙСЯ НЕИСПРАВНЫМИ ЭЛЕКТРИЧЕСКИМИ ПРИБОРАМИ;
- НЕ ВКЛЮЧАЙ ЭЛЕКТРИЧЕСКИЕ ПРИБОРЫ СЫРЫМИ РУКАМИ;
- НЕ ОСТАВЛЯЙ БЕЗ ПРИСМОТРА НАГРЕВАТЕЛЬНЫЕ ПРИБОРЫ;
- УХОДЯ ИЗ ДОМА ВЫКЛЮЧАЙ СВЕТ И ВСЕ ПРИБОРЫ;
- НЕ ВКЛЮЧАЙ СРАЗУ МНОГО ЭЛЕКТРОПРИБОРОВ, МОЖЕТ ПРОИЗОЙТИ ПЕРЕГРУЗА ЭЛЕКТРОСЕТИ, ВЫКЛЮЧАЯ ПРИБОР НЕ ТЯНИ ЗА ШНУР.
- НЕ ТУШИ ЭЛЕКТРОПРИБОР ВОДОЙ



ОБСУДИТЕ: ЧТО И КАК ГОРИТ?

- ПРЕДМЕТЫ ИМЕЮТ РАЗЛИЧНУЮ ТЕМПЕРАТУРУ ГОРЕНИЯ: ДЕРЕВО . ПЛАСТМАССА, ЖЕЛЕЗО, БУМАГА, ТКАНЬ;
- КАКИЕ-ТО ПРЕДМЕТЫ И ВЕЩЕСТВА ВСПЫХИВАЮТ СРАЗУ И ВЫДЕЛЯЮТ ЕДКИЙ ДЫМ, НАПРИМЕР, ПЛАСТМАССА, КРАСКИ, БЕНЗИН
- ДРЕВЕСИНА ТОЖЕ ГОРИТ ПО-РАЗНОМУ: ХВОЙНЫЕ ДЕРЕВЬЯ СОДЕРЖА МНОГО СМОЛЫ. СМОЛА ПЛАВИТЬСЯ И НАДУВАЕТСЯ, ОБРАЗУЮТСЯ ПУЗЫРЬКИ, КОТОРЫЕ ЛОПАЮТСЯ. БРЫЗГИ РАЗЛЕТАЮТСЯ В РАЗНЫЕ СТОРОНЫ. ЕСЛИ СТОЯТЬ БЛИЗКО К КОСТРУ, ТО ОНИ МОГУТ ПОПАСТЬ НА КОЖУ И ГЛАЗА.

КАК РАЗВЕСТИ ОГОНЬ НА ПРИРОДЕ?

ПЛОЩАДКА ДЛЯ КОСТРА

- Выберите полянку, защищённую от сильного ветра.
- Очистите предполагаемое место для костра от сухой травы, листвы.
- Можно обложить костёр камнями.
- Не разводите костер возле сухих деревьев.
- Если снег неглубокий, разгребите его и разжигайте костёр на земле. При глубоком снеге можно сделать настил.



**ЕСЛИ СЛУЧИЛОСЬ ВОЗГОРАНИЕ!
ЧТО ОПАСНЕЕ ПРИ ПОЖАРЕ?**

САМОЕ СТРАШНОЕ- ЭТО ДЫМ!



КАК ВЕСТИ СЕБЯ В ЗАДЫМЛЕННОМ ПОМЕЩЕНИИ?



**В сильно
задымлённом
помещении и по
лестничным
клеткам двигайтесь
пригнувшись или
ползком, дышать
при этом
необходимо через
мокрую ткань
(платок).**

22

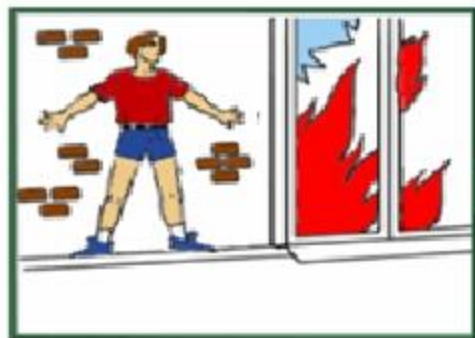


**Постарайся покинуть
помещение!
Двигайся вдоль стены,
закрыв нос и рот от
дыма мокрой тряпкой!**

Действия при пожаре в доме



Покинуть дом не удалось



КАК ВЫЗВАТЬ СЛУЖБУ МЧС?

**ПОТРЕНИРУЙТЕСЬ С РЕБЕНКОМ В
ВЫЗОВЕ ПОЖАРНЫХ, ДЛЯ ЭТОГО
НУЖНО:**

- 1. ОПРЕДЕЛИТЬ ОЧАГ ВОЗГОРАНИЯ;**
- 2. ЗНАТЬ СВОЕ ИМЯ И ФАМИЛИЯ;**
- 3. ЗНАТЬ СВОЙ АДРЕС ИЛИ СООБЩИТЬ
ВЗРОСЛЫМ, ЧТОБЫ ОНИ ВЫЗВАЛИ
СООТВЕТСТВУЮЩИЕ СЛУЖБЫ.**

ОБСУДИТЕ СИТУАЦИЮ С ДЕТЬМИ!

- ВЫ ОТПРАВИЛИСЬ В БОЛЬШОЙ ТОРГОВЫЙ ЦЕНТР, РАЗВЛЕКАТЕЛЬНЫЙ ЦЕНТР, АКВАПАРК, ТЕАТР, КАК СЕБЯ ВЕСТИ, ПРИ ВОЗНИКНОВЕНИИ ПОЖАРА?**
- РАССМОТРИТЕ ПЛАН ЭВАКУАЦИИ!**
- НАЙДИТЕ ЭВАКУАЦИОННЫЕ ВЫХОДЫ, И МЕСТА ГДЕ ВИСЯТ ОГНЕТУШИТЕЛИ!**
- НАРИСУЙТЕ ПЛАН-СХЕМУ ЭВАКУАЦИИ ИЗ ВАШЕГО ДОМА.**
- РАССМОТРИТЕ СХЕМУ.**

при пожаре
звонить **01**

ПЛАН ЭВАКУАЦИИ

Этаж 1

УТВЕРЖДАЮ

" " _____ 20__ г.

ДЕЙСТВИЯ ПРИ ПОЖАРЕ

- 1 Сообщить по телефону:
01 или 112
 - адрес объекта
 - место возникновения пожара
 - свою фамилию
- 2 Эвакуировать людей
 - ориентироваться по знакам направления движения
 - взять с собой пострадавших
- 3 По возможности принять меры по тушению пожара
 - использовать средства противопожарной защиты
 - при необходимости обесточить помещение

ДЕЙСТВИЯ ПРИ АВАРИИ

- 1 Сообщить по телефону:
01 или 112
 - адрес объекта
 - что случилось, имеются ли пострадавшие
 - свою фамилию
- 2 Локализовать аварию
 - предотвратить развитие аварии
 - использовать средства защиты
 - обозначить место аварии
- 3 Эвакуировать людей
 - оказать помощь пострадавшим
 - ориентироваться по знакам направления движения
 - взять с собой пострадавших

УСЛОВНЫЕ ОБОЗНАЧЕНИЯ:



Огнетушитель



Пожарный кран



Кнопка включения средств и систем пожарной автоматики



Путь к основному эвакуационному выходу



Телефон



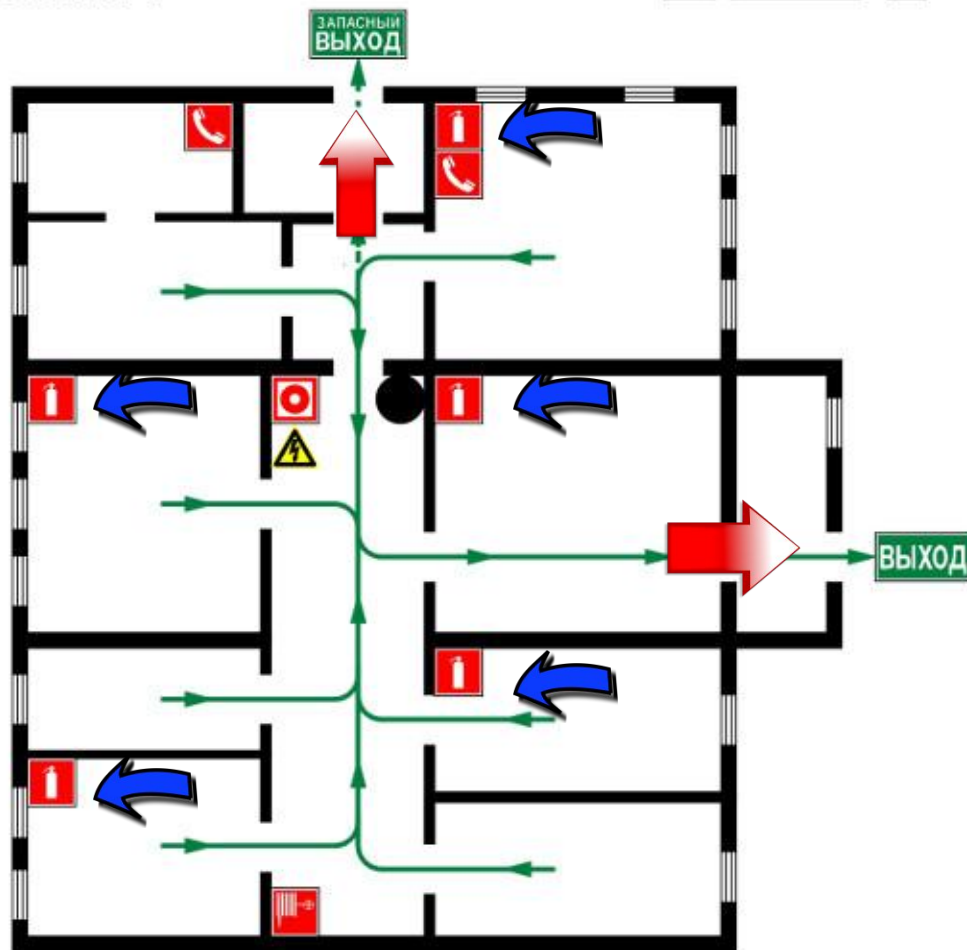
Электрицит



Вы находитесь здесь



Путь к запасному эвакуационному выходу



НАРИСУЙТЕ ПРАВИЛА ПОЖАРНОЙ БЕЗОПАСНОСТИ С ДЕТЬМИ!



НАША ЭКСКУРСИЯ В ПОЖАРНУЮ ЧАСТЬ



**ГЛАВНОЕ ПРАВИЛО
ДЕТСКОЙ БЕЗОПАСНОСТИ –
ЭТО НАШ РОДИТЕЛЬСКИЙ
ПРИМЕР!**

**ПАПЫ И МАМЫ – БУДЬТЕ
ДОСТОЙНЫМ ПРИМЕРОМ
ДЛЯ ВАШИХ РЕБЯТ!**