

БАШКИРСКИЙ КООПЕРАТИВНЫЙ ИНСТИТУТ (ФИЛИАЛ)  
АВТОНОМНОЙ НЕКОММЕРЧЕСКОЙ ОБРАЗОВАТЕЛЬНОЙ  
ОРГАНИЗАЦИИ ВЫСШЕГО ОБРАЗОВАНИЯ  
ЦЕНТРОСОЗА РОССИЙСКОЙ ФЕДЕРАЦИИ  
«РОССИЙСКИЙ УНИВЕРСИТЕТ КООПЕРАЦИИ»

## **ВЫПУСКНАЯ КВАЛИФИКАЦИОННАЯ РАБОТА**

Тема: «Совершенствование системы управления  
организацией (на материалах ООО «Град Строй»)»

Выполнила:

студентка группы МСЗ-13, Вайнгертнер М.А.

Научный руководитель:

к.э.н., доцент Идрисова А.Т.

Уфа - 2017

## Для достижения поставленной цели 2 необходимо решить следующие задачи:

- Изучить принципы и методы управления коммерческим предприятием;
- Проанализировать финансовое состояние предприятия;
- Рассмотреть политику и задачи управления коммерческого предприятия ООО «ГрадСтрой»;
- Предложить мероприятия по совершенствованию управления коммерческим предприятием ООО «ГрадСтрой».

# Организационная структура управления

3



# Анализ коэффициентов рентабельности 4 деятельности предприятия

Наименование показателя	Значение, %							
	1.04.15	1.07.15	1.10.15	1.01.16	1.04.16	1.07.16	1.10.16	1.01.17
Рентабельность активов	11,04	9,42	9,58	34,88	-24,74	6,44	6,26	4,62
Рентабельность собственного капитала	13,15	11,91	10,21	37,05	-25,41	7,21	6,92	5,35
Рентабельность реализации	74,45	39,41	24,42	71,74	179,09	24,99	15,78	10,09
Рентабельность текущих затрат	291,38	170,22	94,07	253,9	436,2	53,49	30,97	18,56
Рентабельность инвестируемого (используемого капитала)	13,65	11,91	10,21	37,05	-25,41	7,21	6,92	5,35

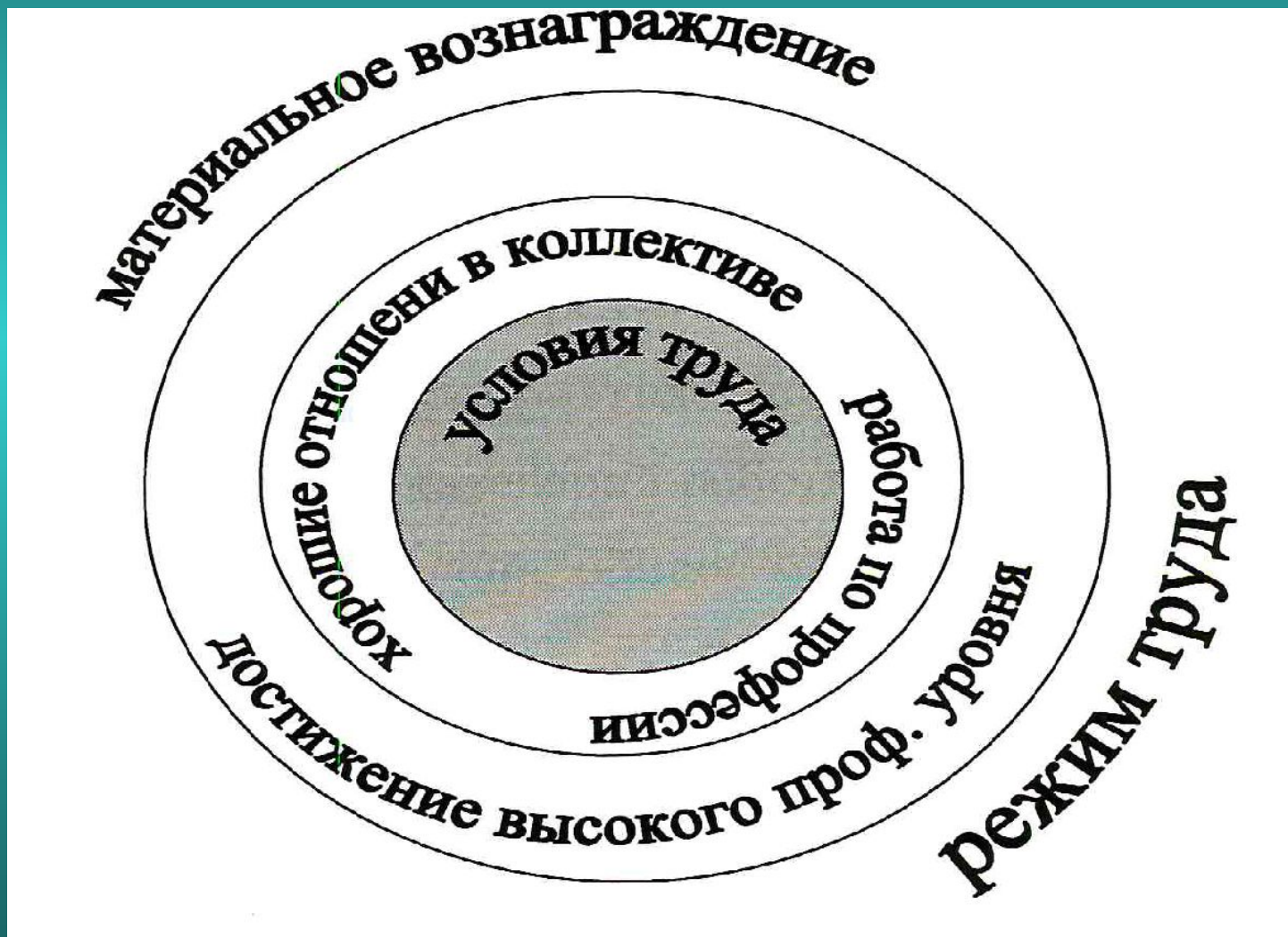
# Анализ текучести персонала

5

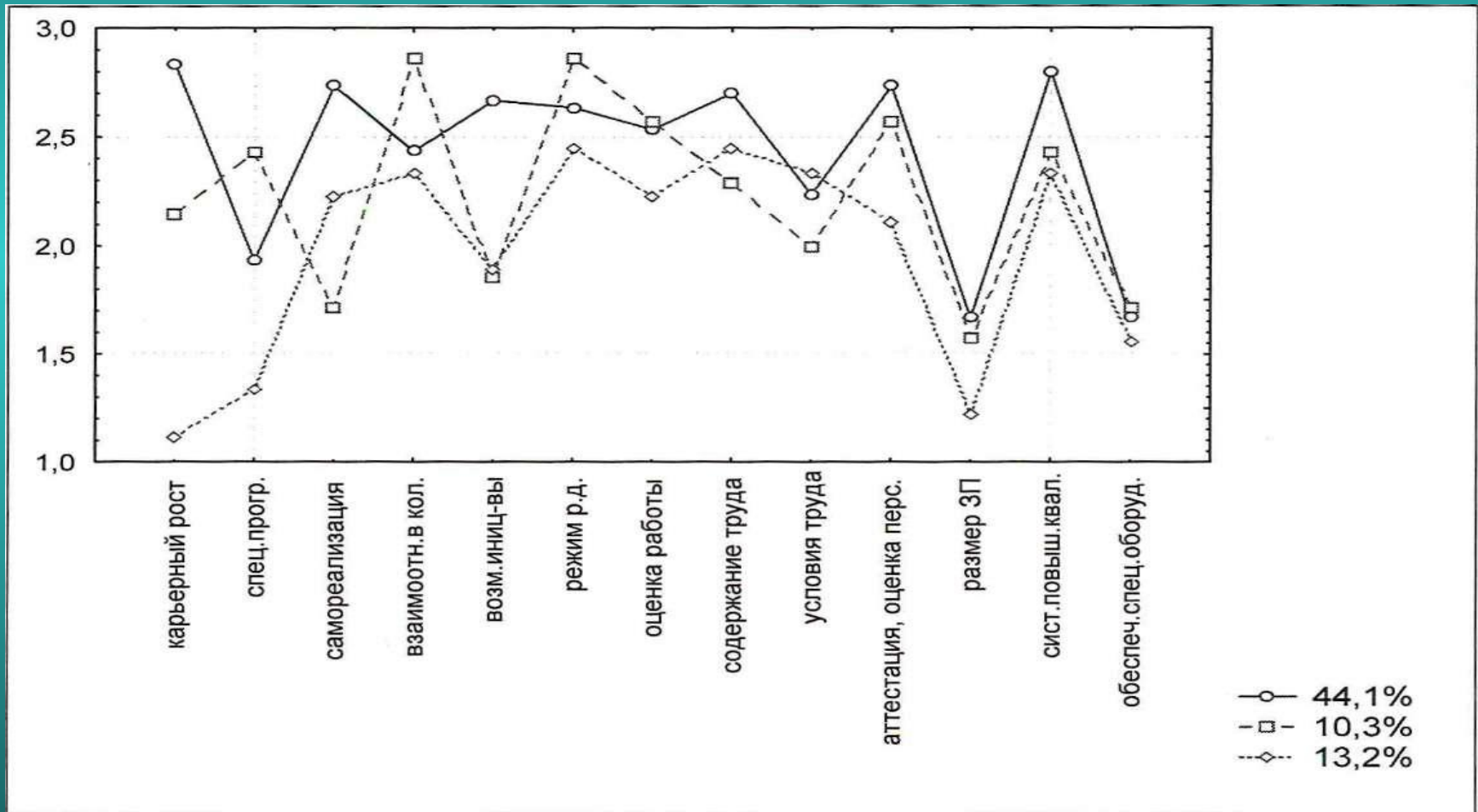
Показатели	2014	2015	2016	Изменение (2016 к 2014 г.)	Темп роста, % (2016 к 2014 г.)
Весь персонал	30	38	37	+7	-2,6
Принято, человек	5	9	3	-2	60,0
Уволено, человек	5	1	4	-1	80,0
Коэффициент оборота по приему	0,16	0,23	0,08	-0,08	0,5
Коэффициент оборота по выбытию	0,16	0,03	0,11	-0,05	0,7
Коэффициент текучести, %	16,6	2,6	10,8	-5,8	-65,1

# Общая мотивационная структура персонала организации ООО «ГрадСтрой»

6



# Удовлетворенность персонала к характеристикам работы (1- не удовл., 2- частично удовл., 3-удовл.)



# Степень достижения (проявления) признаков 8

Сотрудник	Степень достижения признаков, определяющих профессиональные и личные качества						Степень проявления признаков, определяющих результаты труда		
	1	2	3	4	5	6	1	2	3
1. Директор	1,25	1,0	1,0	1,25	1,25	-	1,0	1,25	1,25
2. Зам по продажам	1,25	1,25	1,0	1,25	1,0	1,25	1,0	1,25	1,25
3. Зам по строительству	1,25	1,0	1,25	1,25	1,0	1,25	1,0	1,25	1,25
4. Главный бухгалтер	1,25	1,0	1,0	1,25	1,25	1,0	1,0	1,0	1,0
5. Зам по производству	1,0	1,0	0,75	1,0	0,75	1,0	1,25	0,75	1,0



# Проектная организационная структура управления

9



# Обобщенная система компенсаций и льгот

10

Компенсации		Категория 1	Категория 2	Категория 3
Страхование здоровья	Добровольное мед.страхование - амбулаторное/ стационарное лечение	С начала работы (страховки VIP) компания оплачивает 100% стоимости полиса	С начала работы (компания оплачивает 60% стоимости полиса)	С начала работы (компания оплачивает 40% стоимости полиса)
Питание	Питание	Бесплатное питание	Компенсация питания в размере 150 руб.	Организация питания в магазине
Обучение	Оплата обучения, связанного с технологическими процессами компании	В соответствии с производственной необходимостью	В соответствии с производственной необходимостью	В соответствии с производственной необходимостью
	Предоставление ссуды или оплата обучения по развернутым программам проф. обучения	При утверждении договора на обучение финансовым директором,		
Использование личного а/м	Компенсация за использование личного а/м в служебных целях	Компенсация за оплату бензина при использовании личного а/м в служебных целях	Компенсация за оплату бензина при использовании личного а/м в служебных целях	Компенсация за оплату бензина при использовании личного а/м в служебных целях
Мобильная связь	Оплата телефонных переговоров по мобильному телефону	Оплата телефонных переговоров по без лимитному тарифу	Оплата телефонных переговоров в установленных пределах	

# Затраты по предлагаемым мероприятиям

Расходы, в тыс. рублях	Мероприятие
137,0	Открытие центра «Молодой специалист»
20,0	Внедрение системы компенсации и льгот С&В
17,0	Зарплата + организационные расходы специалистов по внедрению мероприятий

# Затраты на открытие центра «Молодой специалист»

12

Мероприятия	Комментарии
Материальное вознаграждение ответственного за обучение молодых сотрудников	<p>Ответственный за данное мероприятие - менеджер по работе с персоналом</p> <p>Примерная сумма издержек - 10,000 руб. в год.</p>
Покупка технических средств	<p>Стоимость ноутбуков: 2 шт. * 50 тыс. руб. = 100 тыс. руб.</p> <p>Стоимость телефонов: 2 радиотелефона по цене 700 руб.; <math>2*700 = 1400</math>; Стоимость кондиционера: кондиционер 17 тыс. руб.; установка 6 тыс. руб. Итого: <math>100000+1400+17000+6000=124.400</math> руб.</p>
Усовершенствованная система наставничества	<p>Новая система наставничества предполагает более внимательное отношение к "новичку", поэтому оплачиваться это будет более высоко. За наставничество доплата на одного человека 1000 руб. Система наставничества рассчитана на 1-2 месяца. С учетом того, что в год будет набрано 4 человека: <math>1000 * 1,5 \text{ мес.} * 4 \text{ чел.} = 6000</math> руб.</p>
Проведение интервью и анкетирования (при подборе персонала, на выявление удовлетворенности трудом, при увольнении сотрудника и т.п.)	<p>Если суммировать затраты на бумагу и распечатку, то получится примерно 7000 руб. в год</p>
<b>Итого: 137000 руб.</b>	

# Эффективность проведенных мероприятий 13

Показатели	4 квартал 2015 г.	4 квартал 2016 г.	Проектный год	Изменение
Выручка (нетто) от продажи товаров, продукции, работ, услуг	95050	133 976	146 971,6	12995,6
Себестоимость проданных товаров, продукции, работ, услуг	25765	70 820	70957	137,0
Валовая прибыль (убыток)	69285	63 156	76014,6	12858,6
Прибыль (убыток) от продаж	68192	61 132	73990,6	12858,6
Проценты к уплате	1089	67	67	
Прочие операционные доходы	3473	1 302	1302	-
Прочие операционные расходы	5725	3 744	3744	-
Прибыль (убыток) до налогообложения	64851	58623	71481,6	12858,6
Текущий налог на прибыль (20%)	15734	13 982	14 296,3	368,3
Чистая прибыль	49117	39247	57185,3	12490,3

**БЛАГОДАРЮ ЗА ВНИМАНИЕ!**