

# РОССИЙСКИЕ ЖЕЛЕЗНЫЕ ДОРОГИ

ВЫПОЛНИЛИ  
СТУДЕНТЫ ГРУППЫ  
АП-181

САБИРОВ Р.

СТРЕЛКОВ

Д.

# ЖЕЛЕЗНОДОРОЖНЫЙ ТРАНСПОРТ РОССИИ

- Железнодорожный транспорт в России — одна из крупнейших железнодорожных сетей мира, существующая с 1837 года и насчитывающая 86 тыс. км железнодорожных путей, из которых около половины — электрифицированные. По общей протяжённости железнодорожных путей Россия занимает 2-е место, уступая только США (194,7 тыс. км). По протяжённости электрифицированных дорог — 1-е место в мире.



1-е

# ИСТОРИЯ ВОЗНИКНОВЕНИЯ ЖЕЛЕЗНЫХ ДОРОГ РОССИИ

- Российское правительство озаботилось вопросами прокладки железной дороги в начале XIX века. Базой для этого направления стал Департамент водных коммуникаций, созданный в 1798 году по утверждённому императором Павлом I проекту. Организацию возглавил Н. П. Румянцев. Департамент при Румянцеве действовал успешно, активно развивался и в 1809 году расширил свои полномочия и был переименован в Управление водяными и сухопутными сообщениями. На базе, построенной Румянцевым, в том же 1809 году был создан военный Институт корпуса путей сообщения.
- История железных дорог в России начинается с 1830-х годов. В 1834 году по приглашению горного ведомства в Россию прибыл австрийский инженер Франц фон Герстнер, который внёс императору Николаю I предложение о строительстве железнодорожной линии. В 1836 году император обнародовал указ о сооружении Царскосельской железной дороги. За несколько месяцев был построен пусковой участок от Кузьмино до Павловска, на котором к концу года было запущено движение, а официальное открытие дороги состоялось в конце 1837 года.

ПЕРВАЯ ВЪ РОССІИ  
ЖЕЛѢЗНАЯ ДОРОГА  
- ЦАРСКОСЕЛЬСКАЯ -  
ОТКРЫТА

ВЪ

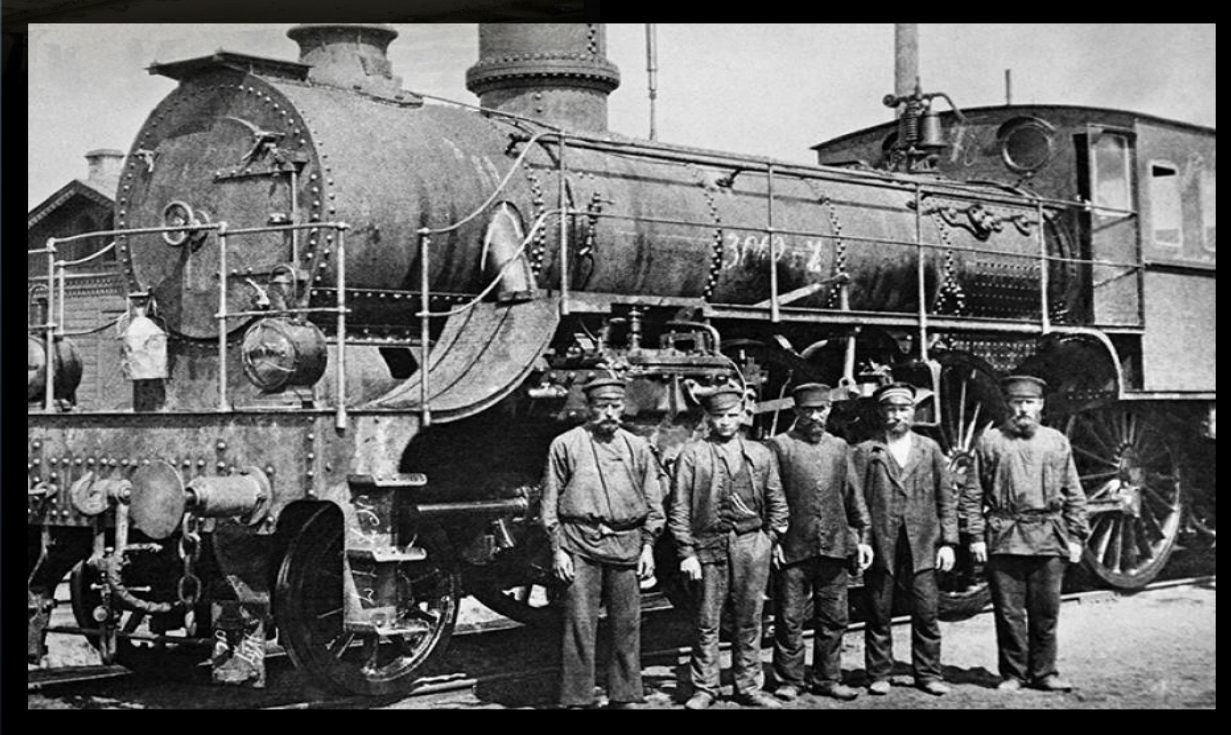
ЦАРСТВОВАНІЕ

ИМПЕРАТОРА НИКОЛАЯ I

30 ОКТЯБРЯ 1837 ГОДА

# ЖЕЛЕЗНАЯ ДОРОГА В ЦАРСКИЕ ВРЕМЕНА

- В царские времена, после открытия Царскосельской железной дороги развитие путей сообщения продолжает развиваться. Во 2-й половине XIX века это было обусловлено как потребностями экономики, так и военными интересами государства.
- В 1851 году открывается новая железная дорога - Николаевская, соединяющая Санкт-Петербург и Москву.
- В 1866 году была построена Московско-Курская железная дорога, магистраль проходила через центральный район России – Тулу, Орел, Курск.



# ТРАНССИБИРСКАЯ МАГИСТРАЛЬ

Транссиб, Великий Сибирский Путь (историческое название) железная дорога через Евразию, соединяющая Москву и крупнейшие восточносибирские и дальневосточные промышленные города России. Длина магистрали 9288,2 км — это самая длинная железная дорога в мире. Высшая точка пути — Яблоновый перевал (1019 м над уровнем моря)



Ярким достижением русской инженерной мысли стала постройка мостов через крупные сибирские реки. Мостовой переход через Амур был назван современниками амурским чудом. Это сооружение, высотой 64 метра и длиной 2,6 км, строилось в 1913—1916 гг. по проекту инженеров Л.Д.Проскуракова и Г.П.Передерия.





# РОССИЙСКИЕ ЖЕЛЕЗНЫЕ ДОРОГИ»

- В 2004 МПС РФ переименовали в ОАО «РЖД», директором был назначен Владимир Якунин. С начала XXI века РЖД постепенно выходит из кризиса, строятся новые магистрали, открывается скоростное сообщение, высоко скоростные поезда «САПСАН» курсируют на участке Москва - Санкт-Петербург - Нижний Новгород. Так же новые высокоскоростные поезда «АЛЛЕГРО» от компании Сименс курсируют от Санкт-Петербурга до Хельсинки. С сентября 2010 года в свой первый путь отправился поезд Москва-Ницца, проводники и персонал поезда имеют опыт общения на многих языках.
- Реорганизация РЖД идет уверенно, так до 2013 года в фирменный вид (серебро-красный) планируется перекрасить весь вагонный парк и заменить устаревшие вагоны, на вагоны премиум-класса, а так же ввести новую форменную одежду для сотрудников РЖД.
- Главным приоритетом РЖД является олимпиада СОЧИ-2014, президент РЖД В. Якунин возглавляет совет олимпиады. РЖД строит новые дороги через горные склоны Причерноморья, строительство нового вокзала в Адлере и многое другое

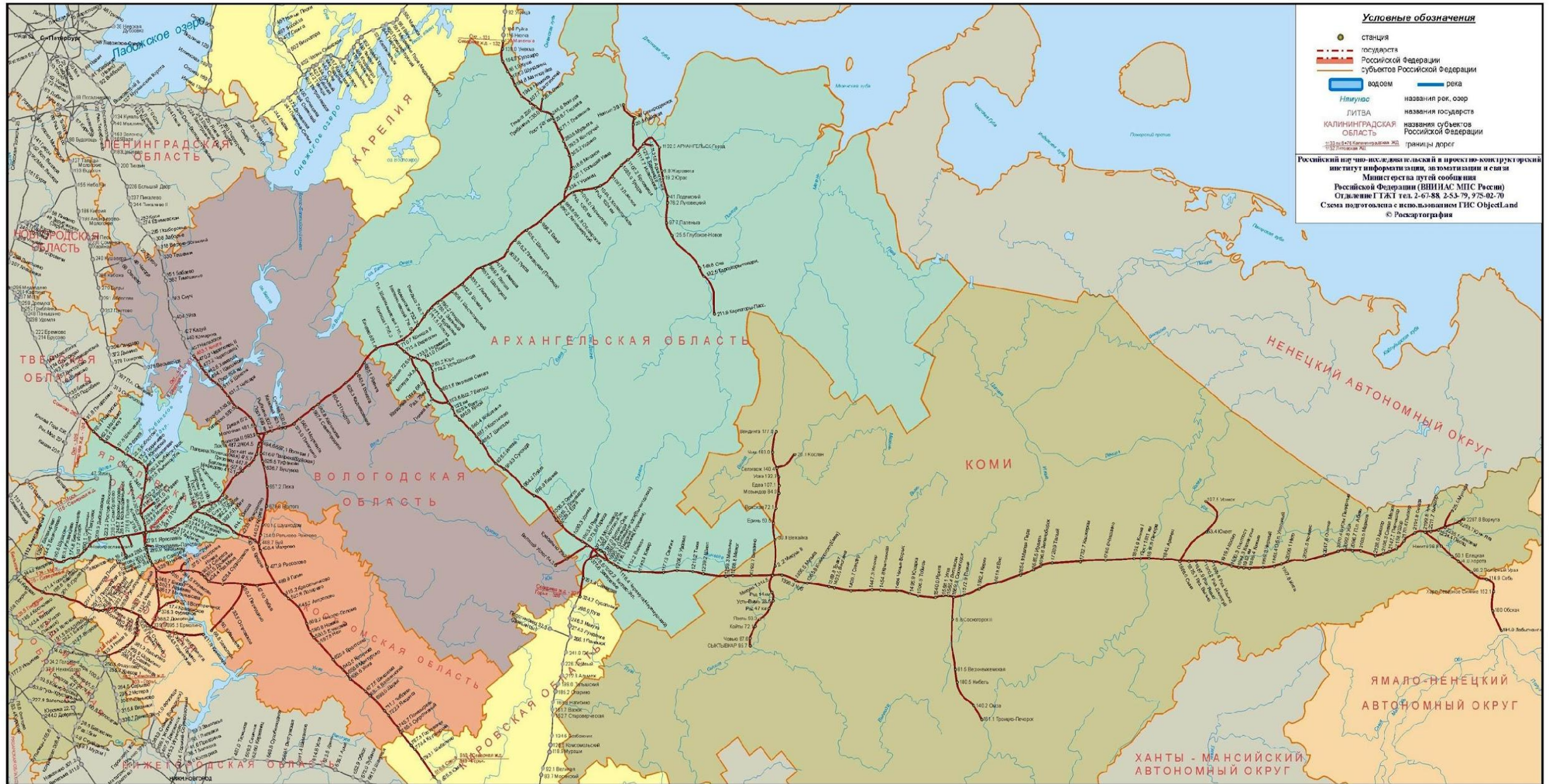
**В 2008 Правительство РФ утвердило Стратегию развития железнодорожного транспорта РФ до 2030 года, Программа разбита на два этапа: 2008—2015 (1-й этап) и 2016—2030 (2-й этап).**

**Стратегия, в частности, предусматривает строительство 5,1 тыс км дорог на 1-м этапе и от 10,8 до 15,5 тыс. км — на втором этапе.**

**В случае реализации Стратегии общая протяжённость железных дорог России достигнет к 2030 величины от 102,9 до 107,6 тыс. км.**



# СЕВЕРНАЯ ЖЕЛЕЗНАЯ ДОРОГА



## Условные обозначения

- станция
- граница государства
- граница Российской Федерации
- граница субъектов Российской Федерации
- водоем
- река
- название рек, озер
- названия государств
- названия субъектов Российской Федерации
- границы дорог

Российский научно-исследовательский и проектно-конструкторский институт информации, автоматизации и связи  
Министерства путей сообщения  
Российской Федерации (ВНИИАС МПС России)  
Отделение ГАТТ тел. 2-67-98, 2-53-79, 975-02-70  
Схема подготовлена с использованием ГИС ObjectLand  
© Роскартография