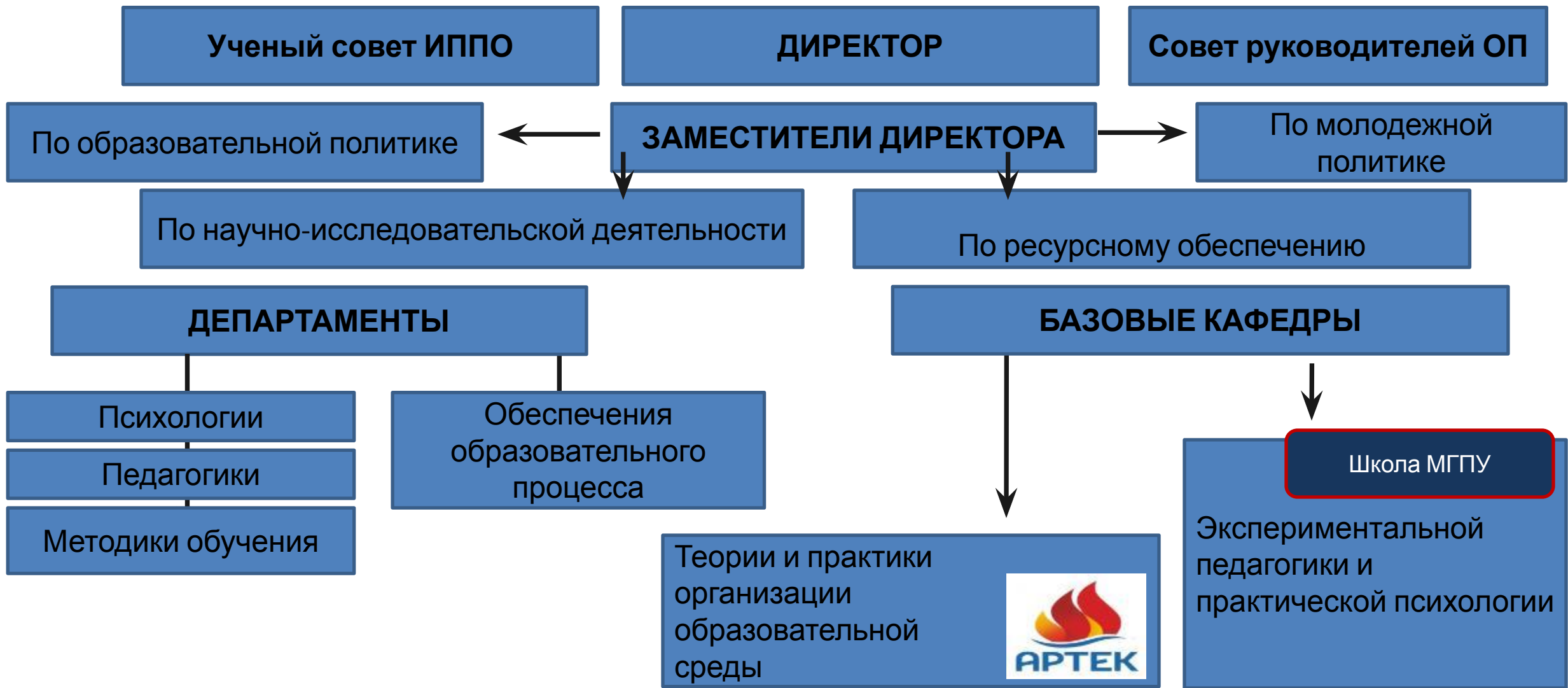


**ДЕПАРТАМЕНТ ПСИХОЛОГИИ
ИНСТИТУТА ПЕДАГОГИКИ И ПСИХОЛОГИИ ОБРАЗОВАНИЯ
МГПУ**

Поставнев Владимир Михайлович
начальник департамента психологии
ИППО ГАОУ ВО МГПУ



Институт педагогики и психологии образования (ИППО)

Магистерская программа «Педагогическая психология» (руководитель: проф. А. И. Савенков)



**Савенков Александр
Ильич**

**Член-корреспондент РАО,
доктор психологических
наук,
доктор педагогических наук,
профессор**

Психолого-педагогическое сопровождение общего образования, профессионального образования, дополнительного образования и профессионального обучения, в том числе психолого-педагогическая помощь детям, испытывающим трудности в освоении образовательных программ, развитии и социальной адаптации

Педагогическая деятельность

Научно-исследовательская деятельность

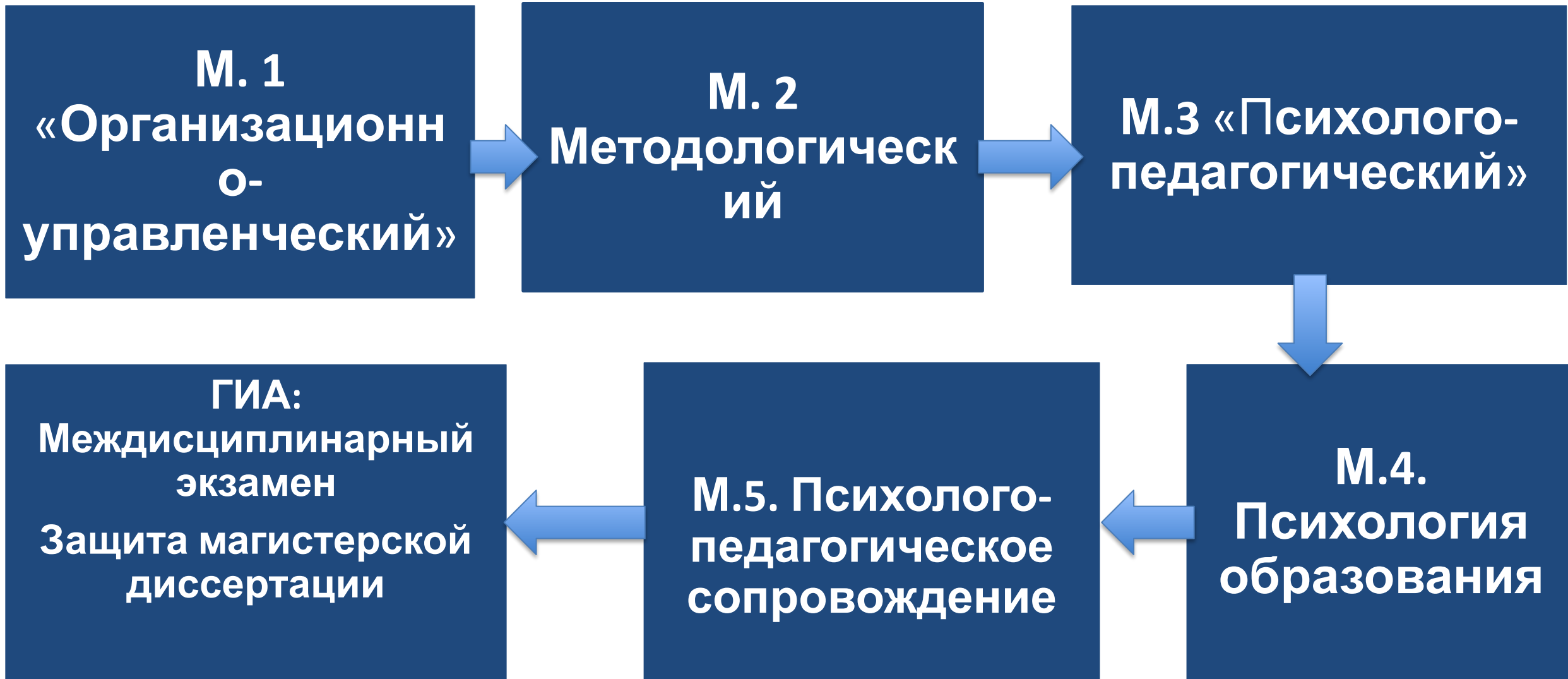
Особенности построения образовательного процесса

1. Балльно-рейтинговая система.
2. Модульная структура учебного плана
3. Практикоориентированное обучение
4. Использование дистанционных технологий
5. Научно-исследовательская работа (система семинаров)
6. ГИА: междисциплинарный экзамен и защита магистерской диссертации



- На освоение каждого модуля в учебном плане предусмотрен определенный объем часов, которые переведены в кредиты (1 кредит = 36 часов)
- Модуль и каждая дисциплина имеет технологическую карту, в которой отражены основные виды деятельности, задания и их вес в баллах.
- Дисциплина считается освоенной, если студент набирает больше 51 балла. Max. – 100 баллов.

Модульная структура учебного плана



Организация образовательного процесса

Индивидуализация образовательного процесса

Контроль и сопровождение образовательной деятельности

Ознакомительная практика

Научно-исследовательская работа

Методология и методы научного исследования

Педагогические основы коммуникации в образовательной среде – 1 сем.

Иностранный язык в деловом общении – 1 сем.

Образовательная политика

Научно-исследовательская работа

Психодидактика

Психология индивидуальных различий

Психолого–педагогическая диагностика

Рефлексивно–сотворческие технологии проектирования образовательных событий

Педагогика и психология воспитания

Научно–исследовательская работа

Дисциплины (модули) по выбору 1 (ДВ.1)

Проектирование и реализация программ индивидуального развития

Психология обучения и развития детей с особыми образовательными потребностями

Дисциплины (модули) по выбору 2 (ДВ.2)

Сотворческие технологии развития метакомпетенций обучающихся

Психолого–педагогическая диагностика образовательной среды

Современные концепции одаренности и творчества

Теории и техники психологического консультирования в образовании

Психолого-педагогическое сопровождение развития личности в образовании

Педагогическая практика

Научно-исследовательская работа

Факультативы

Дисциплины (модули) по выбору 1 (ДВ.1)

Психология исследовательского поведения и исследовательских способностей

Культурно-психологические факторы развития способностей

Дисциплины (модули) по выбору 2 (ДВ.2)

Проектирование и реализация профилактических и коррекционно-развивающих программ

Коррекционно-развивающая работа с различными категориями обучающихся

- Профессионально-ориентированный семинар – **1 семестр**
- **Научно-исследовательский семинар – 2 семестр**
- Научно-исследовательская работа (рассредоточенная и концентрированная) – **1, 2, 3, 4 семестр**
- Преддипломная практика – **4 семестр**
- Итоговый государственный экзамен – **4 семестр**
- Подготовка и защита выпускной квалификационной работы – **4 семестр**



Выпускники департамента (кафедры), работающие в системе столичного образования



**Вацилин Анатолий
Сергеевич**
магистр педагогики

Директор школы № 1194 г.
Москва (Зеленоград)



Кац Елена Анатольевна
магистр психолого-
педагогического образования

Директор
Частное учреждение
общеобразовательная
организация «Медико-
биологическая школа «ВИТА» г.
Москва



Сехин Сергей Сергеевич

магистр психолого-
педагогического
образования

Директор школы
№ 1210 г. Москва



Ждан Александр Александрович

к.э.н., магистр психолого-
педагогического образования

Директор НОЧУ «ЦО «Международная
гимназия в Новых Вешках» Московская
область

- **Айгунова О.А.**, к.псих.н., заведующий лабораторией профессионального развития в образовании института системных проектов МГПУ
- **Виноградова И.А.**, к.псих.н., доцент, ведущий научный сотрудник лаборатории образовательных инфраструктур института системных проектов МГПУ, доцент департамента психологии
- **Иванова Е.В.**, к.псих.н., доцент, заведующий лабораторией образовательных инфраструктур института системных проектов МГПУ, доцент департамента психологии
- **Савенкова Т.Д.**, младший научный сотрудник лаборатории образовательных инфраструктур института системных проектов МГПУ, ассистент департамента психологии
- **Смирнова П.В.**, к.псих.н., доцент департамента психологии
- **Двойнин А.М.**, к.псих.н., доцент департамента психологии

- **Авдюнина Н.А.**, аспирант, департамента психологии ИППО
- **Арнаутова Н.А.**, ст. преподаватель МПГУ
- **Бочкина Е.В.**, аспирант департамента психологии ИППО
- **Гаврилова (Киричек) О.Г.**, ассистент МПГУ
- **Гнилитская Е.В.**, к.э.н., доцент, аспирант
- **Комарова (Мякишева) Н.М.**, к.псх.н., доцент МПГУ
- **Раннева Е.Ю.**, аспирант, департамента психологии ИППО
- **Цветкова Р. Г.**, аспирант, департамента психологии ИППО
- **Гончарова Д.В.**, аспирант, департамента психологии ИППО

- 1 член-корреспондент РАО, доктор педагогических наук, доктор психологических наук
- 3 доктора психологических наук
- 1 доктор философских наук
- 13 кандидатов психологических наук
- 1 кандидат педагогических наук

НАПРАВЛЕНИЕ НИР	Руководитель
Развитие детской одаренности	А.И. Савенков
Психология одаренности и творчества	Л.И. Ларионова
Экологическая психология образования	В.А. Ясвин
Рефлексивная психология Педагогика сотворчества Здоровьесозидающее образование	С.Ю. Степанов
Вера как реальность внутреннего мира человека	А.М. Двойнин
Психологическая готовность к родительству	В.М. Поставнев

- образовательные организации разных видов;
- образовательные центры;
- педагогические колледжи;
- учреждения дополнительного образования;
- органы управления образованием;
- центры психолого-педагогической поддержки детей и семьи, учреждения культуры;
- высшие учебные заведения.