

Архитектура России в начале XIX века



Вступление

- Архитектура 19 века в России характеризовалась большим разнообразием. Как правило, искусствоведы делят ее на два этапа – классический и русский. Особенно ярко указанные стили архитектуры 19 века отразились в таких городах, как Москва и Петербург.

Московский и Петербургский Ампи́р



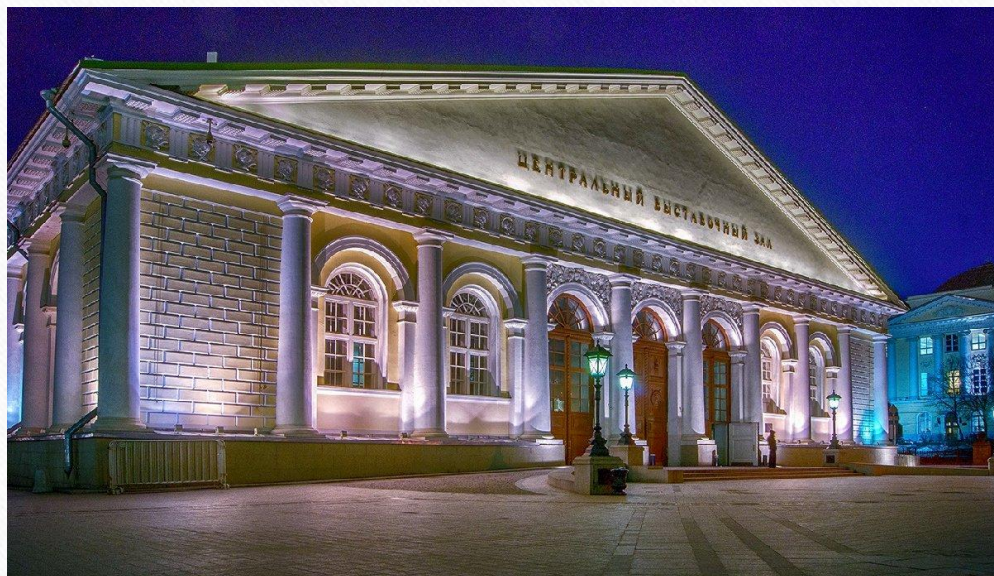
- Ампи́р — стиль позднего классицизма в архитектуре и прикладном искусстве. Возник во Франции в период правления императора Наполеона I.

Триумфальная арка



- Была сооружена в 1834 году по проекту архитектора О. И. Бове на площади Тверская Застава в честь победы русского народа в Отечественной войне 1812 года.

Московский Манеж



- Здание было построено в 1817 году по проекту Августина Бетанкура в честь пятилетия победы в Отечественной войне 1812 года.

Исаакиевский собор



- Для возведения Исаакиевского собора Александр I пригласил начинающего французского архитектора Анри Луи Огюста Рикар де Монферрана. Он был построен в 1858 году.

Михайловский дворец



- Дворец был возведён в 1825 году архитектором России Карлом Ивановичем

ЭКЛЕКТИЗМ

- Эkleктика — художественное направление в архитектуре, ориентированное на использование в одном сооружении различных форм искусства прошлого в любых сочетаниях.



Мариинский Дворец



- Мариинский дворец — один из дворцов Санкт-Петербурга, важная часть ансамбля Исаакиевской площади.
- Построен в 1839—1844 годах по проекту архитектора А. И. Штакеншнейдера для дочери Николая I, Марии.

Николаевский дворец



- Строился в 1853-1861 годах известным мастером эклектики А. И. Штакеншнейдером и его помощниками Августом Ланге и Карлом Циглером.

Русско-Византийский стиль



- Русско-Византийский стиль - направление в архитектуре, основанное на интерпретации форм византийского и древнерусского зодчества.

Храм Христа Спасителя



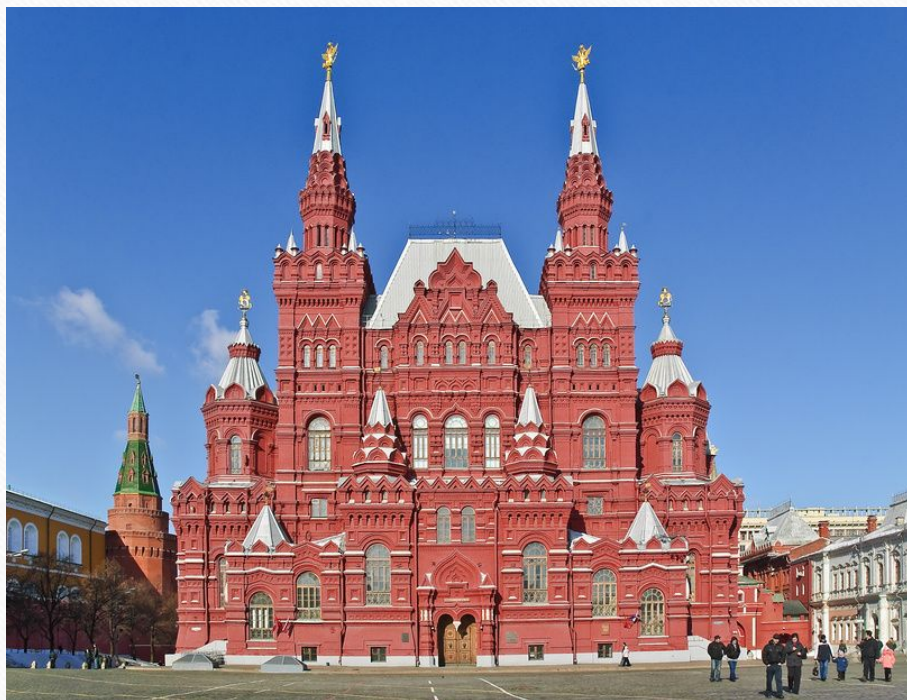
- Был построен в 1860 по проекту Константина Тона.

Большой Кремлёвский Дворец



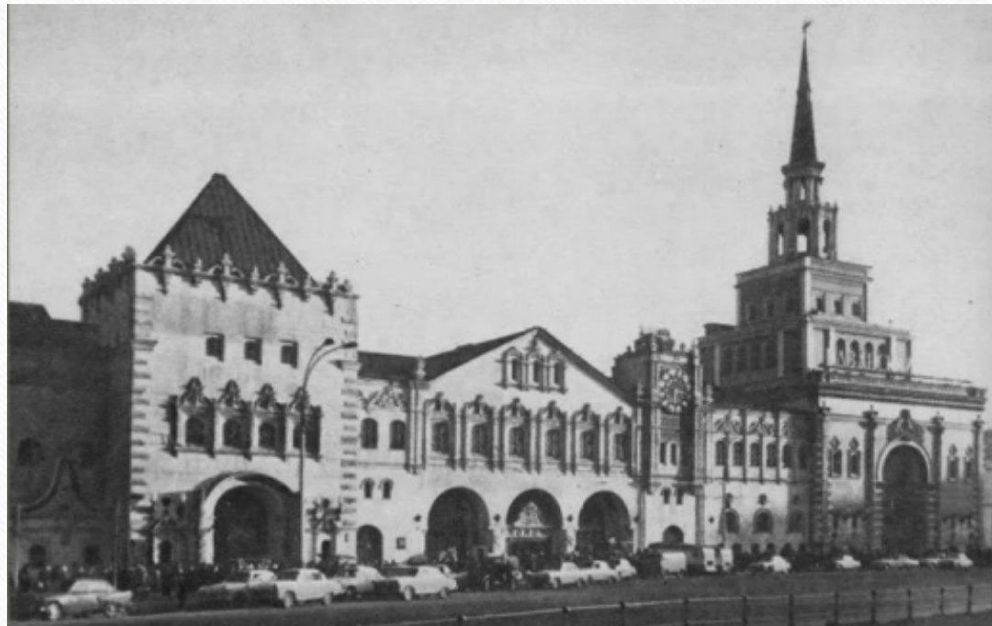
- Это один из дворцов Московского Кремля. Построен в 1838—1849 годах группой архитекторов под руководством Константина Тона по распоряжению императора Николая I.

Псевдорусский (неорусский) стиль



- Псевдорусский стиль – одно из ярких направлений русской архитектуры, первое проявление модерна.

Казанский вокзал



- Был возведен в 1940 году
- Архитектор - А. В. Щусев

Заключение

- В XIX веке господствующим стилем архитектуры был ампир.
В начале 1830х годов был популярен русско-византийский стиль.

Спасибо за внимание!

- Над презентацией работали :