



ГБОУ СОШ №1967

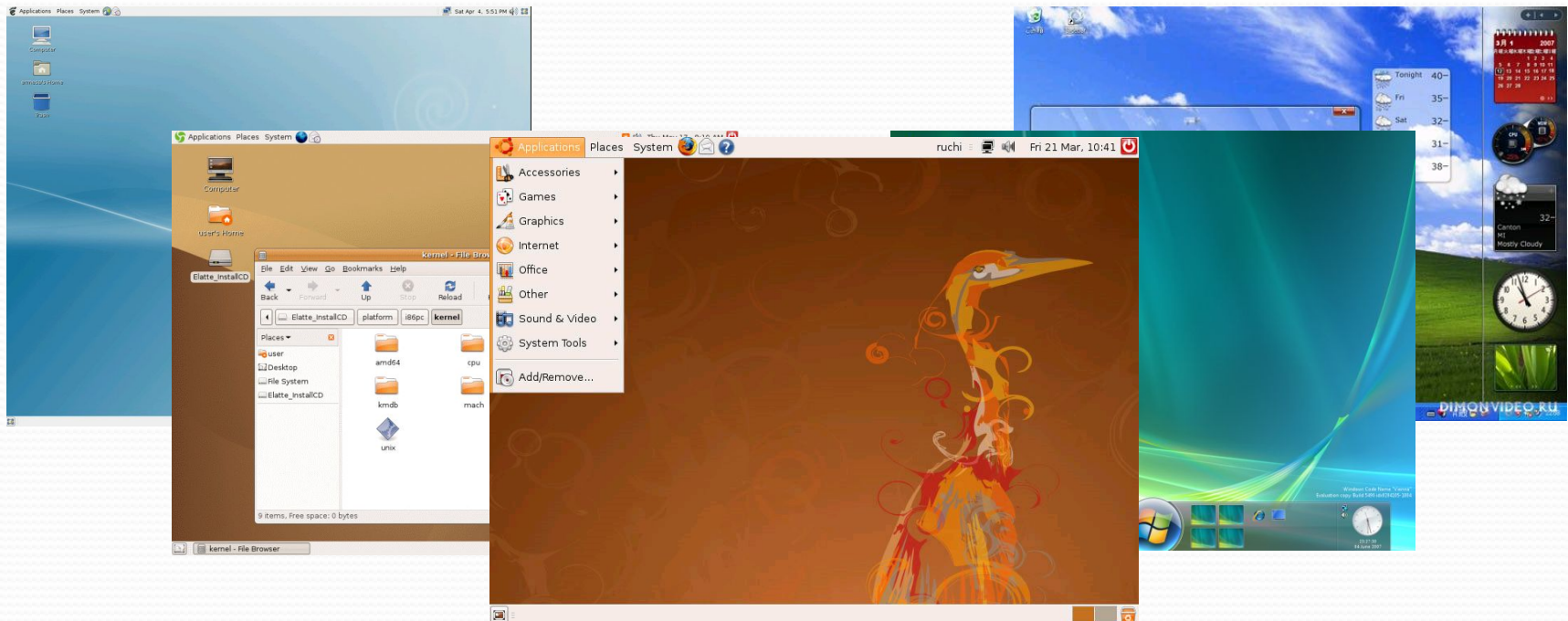
# Знакомство с LINUX

(для неопытных пользователей)

Якуба Н.Ю., зам. директора по ЭР

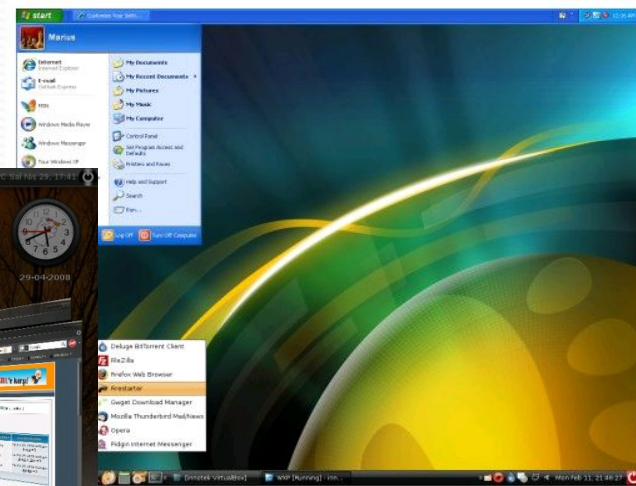
# Знакомство с

Операционная система Linux — это достаточно простая и прозрачная операционная система. Высокий уровень защиты компьютера и привлекает к ОС Linux пристальное внимание пользователей, заставляя их изучать весьма непривычные термины, программы и способы работы.



# Что такое ОС

**Linux** - это современная многопользовательская сетевая POSIX-совместимая и Unix-подобная операционная система для персональных компьютеров и рабочих станций.



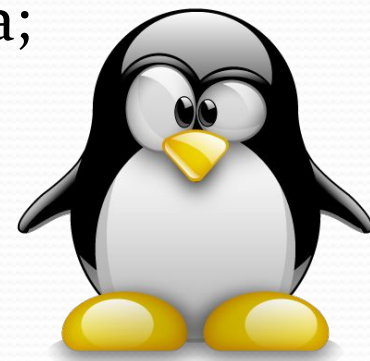
# Отличительные признаки ядра ОС Linux и большинства написанных под неё программ:

- Бесплатность, в отличие от Windows. Все компоненты системы, включая исходные тексты, распространяются с лицензией на свободное копирование и установку для неограниченного числа пользователей.
- Открытость исходного кода, что означает, что каждый может использовать и модифицировать этот код по своему усмотрению.



# Возможности, которые предоставляет ОС Linux, для рядового пользователя.

- дает возможность бесплатно и легально иметь современную ОС для использования как на работе, так и дома;
- обладает высоким быстродействием;
- работает достаточно надёжно и устойчиво;
- практически не подвержена вирусам;
- позволяет легко интегрировать компьютер в сети;
- позволяет выполнять прикладные программы других ОС;
- обеспечивает использование огромного числа разнообразных программных пакетов, накопленных в мире Unix и свободно распространяемых вместе с исходными текстами.



# Какие тонкости необходимо учитывать, начиная работу с Linux

## 1) Требование внимательности.

При работе с операционной системой Linux нужно внимательно читать инструкцию перед выполнением тех или иных действий.

2) Необходимость в специальных драйверах для некоторых устройств. К сожалению, выпуск новых драйверов чуть-чуть запаздывает, по сравнению с Windows.



# Дистрибутивы

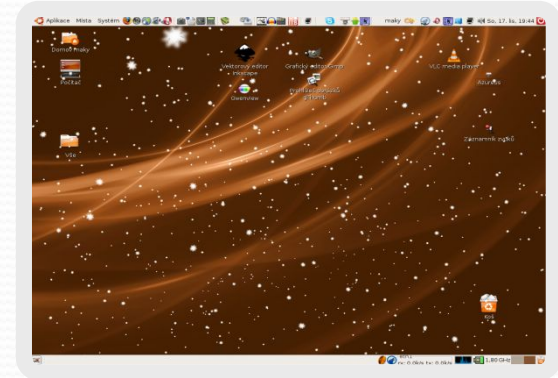
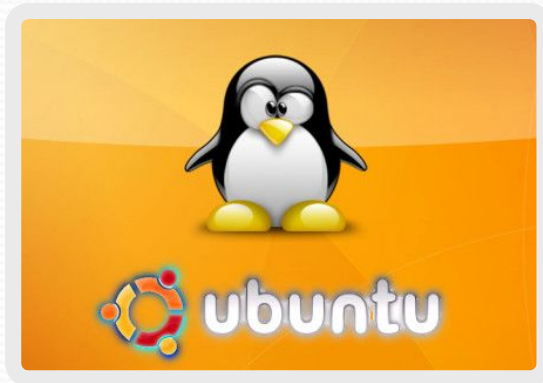
В отличие от большинства других операционных систем, **Linux** не имеет единой «официальной» комплектации.

- Наиболее известными дистрибутивами Linux являются Debian, Fedora, Mandriva, Ubuntu.
- Российские дистрибутивы — ALT Linux, ASPLinux, НауЛинукс, Rubuntu и Linux XP.



# Выбор

**Ubuntu** - самый популярный дистрибутив Linux. И совершенно не случайно - слоган "Linux для людей" в достаточной мере соответствует данной ОС.



**Цель нашего выступления:** *помочь начинающему пользователю в установке, настройке и использованию этой замечательной операционной системы - Ubuntu!*



# Что такое Ubuntu?

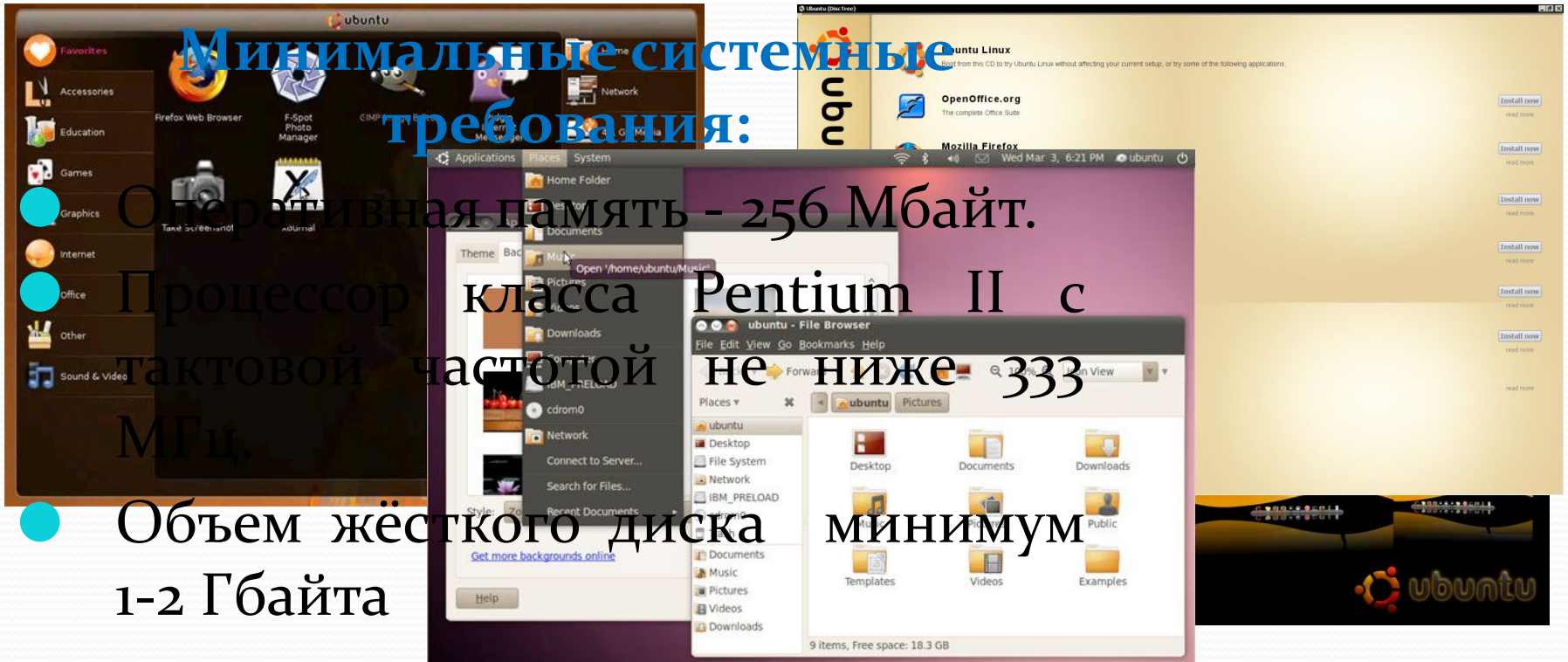
**Ubuntu** — это разрабатываемая сообществом, основанная на ядре Linux операционная система, которая идеально подходит для использования на персональных компьютерах, ноутбуках и серверах.

## Минимальные системные требования:






Оперативная память - 256 Мбайт.

Процессор класса Pentium II с тактовой частотой не ниже 333 МГц.

Объем жёсткого диска минимум 1-2 Гбайта



# Какую сборку выбрать?

Версия	Графическая среда	Характеристики
Kubuntu 	Дистрибутив Ubuntu с рабочим столом KDE по умолчанию.	Частота ЦП: 1ГГц ОЗУ: 512 Мб Видеокарта: 128 Мб Место на диске: 15 Гб
Xubuntu 	Дистрибутив Ubuntu с рабочим столом XFCE по умолчанию (для слабых компьютеров).	Частота ЦП: от 500 МГц ОЗУ: 128-192-256 Мб Место на диске: 2 Гб
Edubuntu 	Дистрибутив для учебных заведений.	Частота ЦП: от 700 МГц ОЗУ: 512 Мб-1 Гб Место на диске: 6-10 Гб
Rubuntu 	Сборка, созданная для удобного использования Ubuntu на офисных и домашних компьютерах в России.	Частота ЦП: от 700 МГц ОЗУ: 256 Мб-1 Гб Место на диске: 6-10 Гб
Fluxbuntu 	Использует менеджер окон Fluxbox. Идеально подходит для малопроизводительных машин из-за использования Fluxbox и малотребовательных приложений, поэтому по умолчанию отсутствуют многие стандартные приложения Ubuntu.	Частота ЦП: от 300 МГц ОЗУ: от 64-96 Мб Место на диске: от 1 Гб CD-привод

# Современные дистрибутивы Ubuntu

Для серверных машин:  
Ubuntu Server Edition



Для рабочих станций и домашних ПК:  
Ubuntu 10.04 Home  
Ubuntu 10 Relax



Ubuntu 10.10 Maverick Meerkat



Следующая версия:

Ubuntu 11.04 Natty Narwhal



# Ubuntu 9 и выше...



The screenshot shows the Ubuntu 9 desktop environment. The background is a scenic image of a tree at sunset over a field. The Dash menu is open, displaying a list of applications and system utilities. The menu items are:

- Аудио и видео
- Графика
- Игры
- Интернет
- Офис
- Системные утилиты
- Специальные возможности
- Стандартные
  - Avant Window Navigator
  - Cairo-Dock (no OpenGL)
  - DockbarX Preference
  - GLX-Dock (панель Cairo с OpenGL)
  - Krecipes**
  - Krusader
  - MacSlow's Cairo-Clock
  - Shutter
  - Анализатор использования дисков
  - Заметки Tomboy
  - Искать файлы...
  - Калькулятор
  - Проверка на вирусы
  - Снимок экрана
  - Таблица символов
  - Текстовый редактор
  - Терминал
  - Управление заданиями печати
- Центр приложений Ubuntu

The desktop features a dock at the bottom with various application icons, including Firefox, LibreOffice, and the Dash icon. The top panel shows the system menu with options like 'Переход', 'Система', 'Рабочий стол', 'Файл', 'Правка', 'Вид', 'Переход', and 'Справка'.

# Основы первичного администрирования Ubuntu 10:

1. Установка Ubuntu;
2. Настройка параметра монитора;
3. Настройка рабочего стола;
4. Создание и настройка учетных записей пользователя;

# Установка Ubuntu 10

Видеоинструкцию Вы можете посмотреть по ссылке:  
<http://www.youtube.com/watch?v=j9XslogX9Fo>

## Окно выбора при запуске

```
GNU GRUB, версия 1.98-1ubuntu5

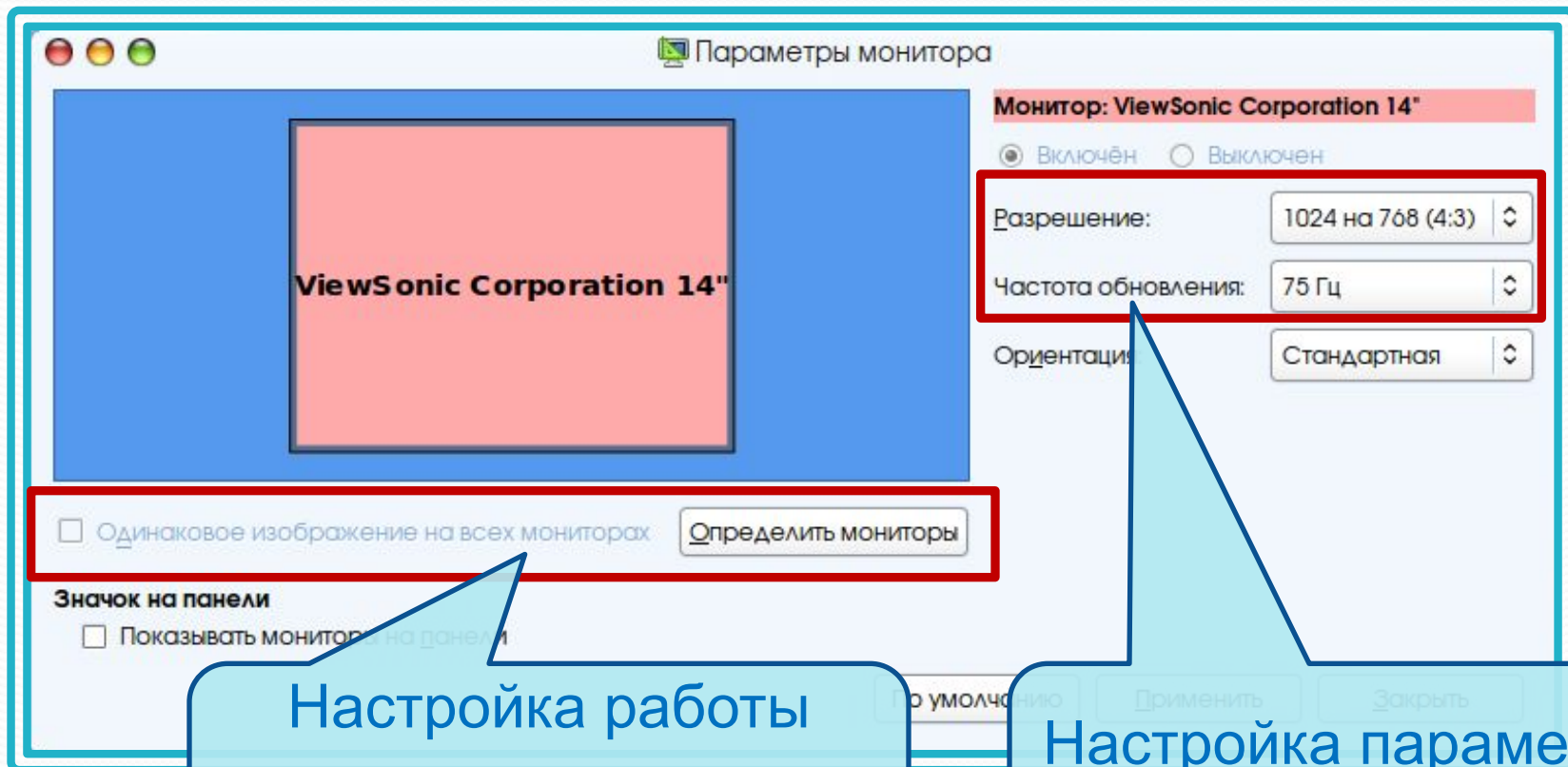
Ubuntu, с Linux 2.6.32-21-generic
Ubuntu, с Linux 2.6.32-21-generic (режим восстановления)
Memory test (memtest86+)
Memory test (memtest86+, serial console 115200)
Microsoft Windows (loader)
```

Используйте клавиши ↑ и → для перемещения по элементам.  
Нажмите "enter" для загрузки выбранной ОС, "e" для редактирования команд до загрузки или "c" для получения командной строки.

Выделенный пункт будет выполнен автоматически через 3с.

# Параметры монитора

## Система – Параметры-Мониторы

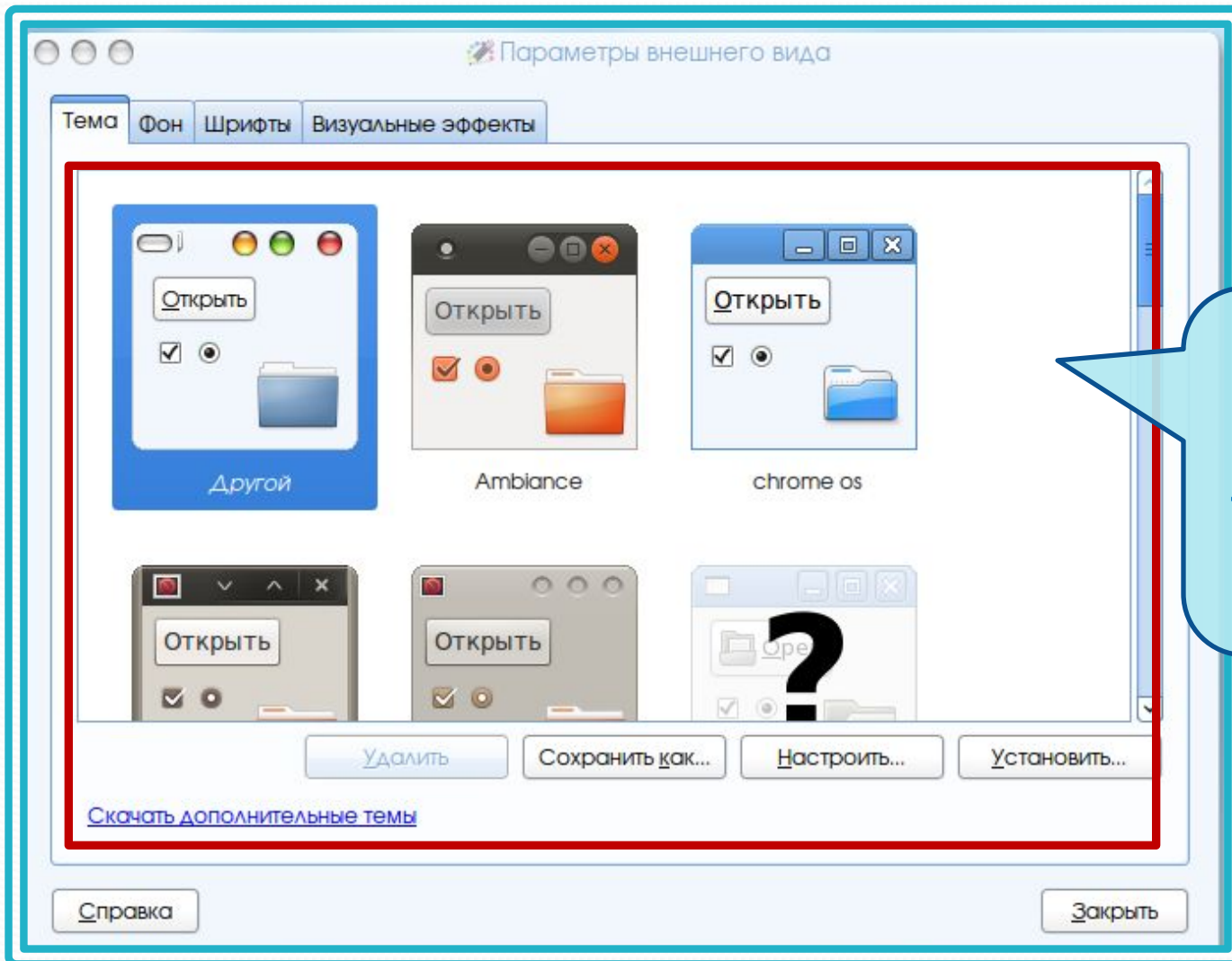


Настройка работы  
нескольких мониторов  
(проекта)

Настройка параметров  
монитора

# Настройка рабочего стола

## Система- Параметры- Внешний вид- Тема

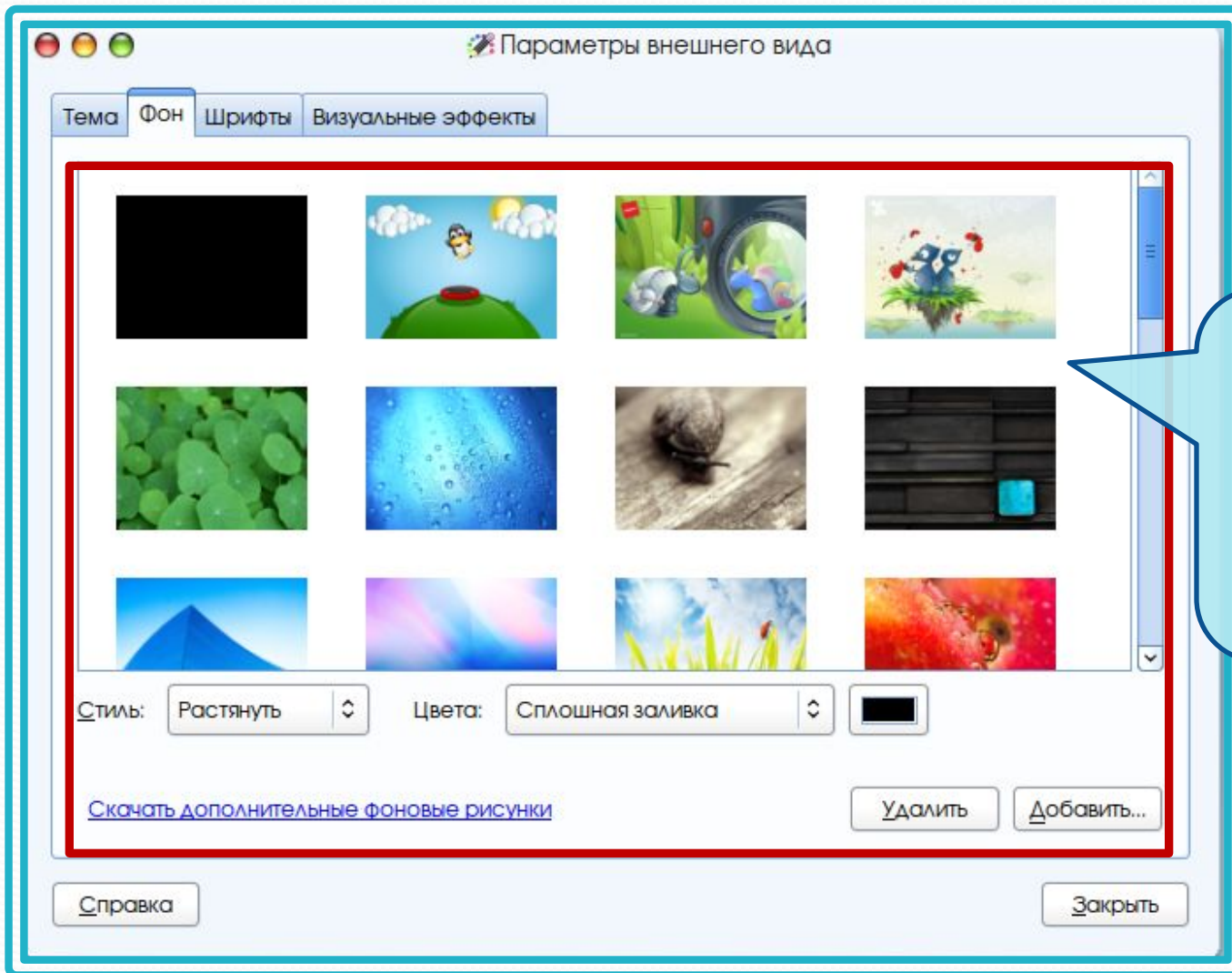


Настройка параметров темы рабочего стола



# Настройка рабочего стола

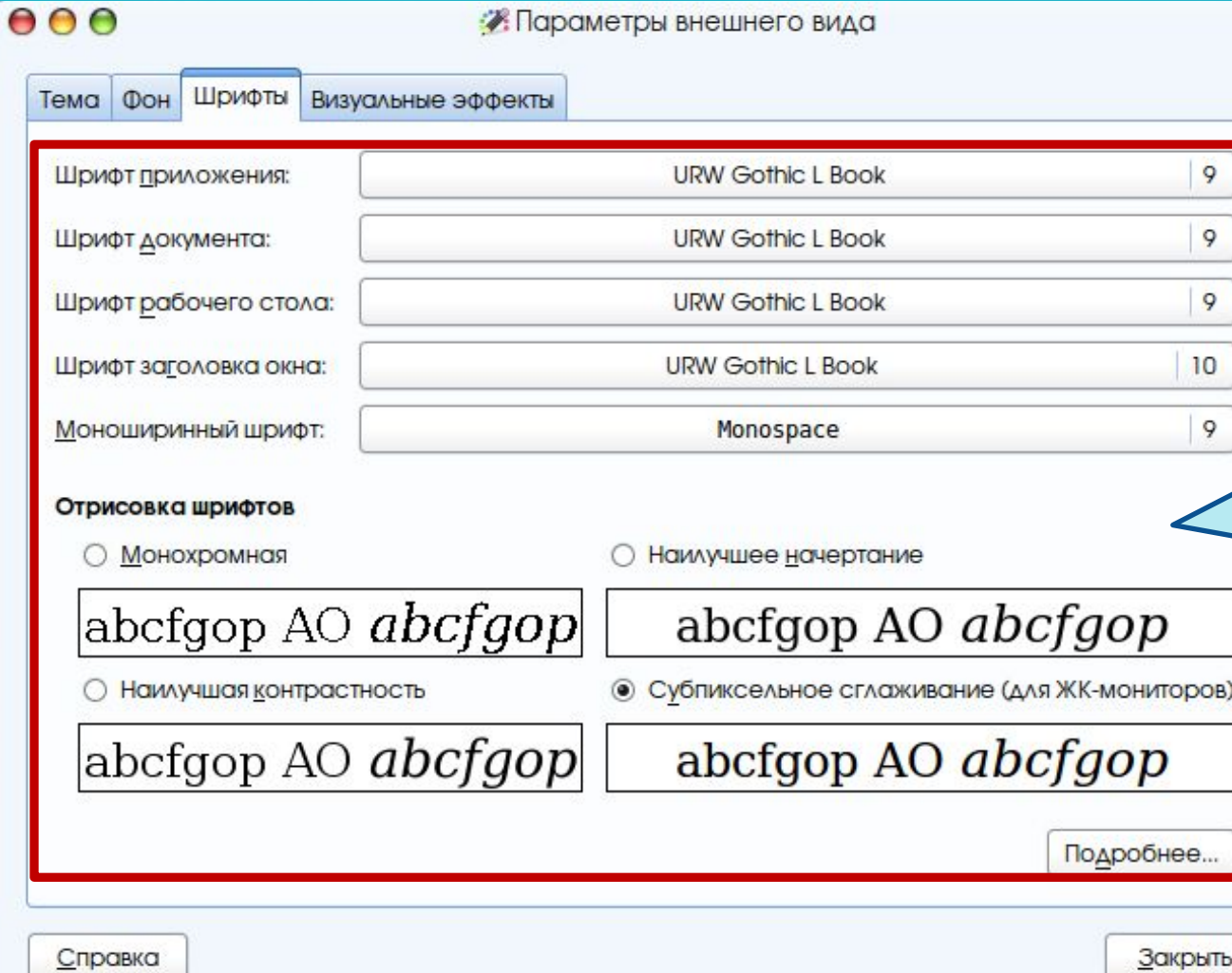
## ...– Внешний вид-Фон



Настройка параметров фона рабочего стола

# Настройка рабочего стола

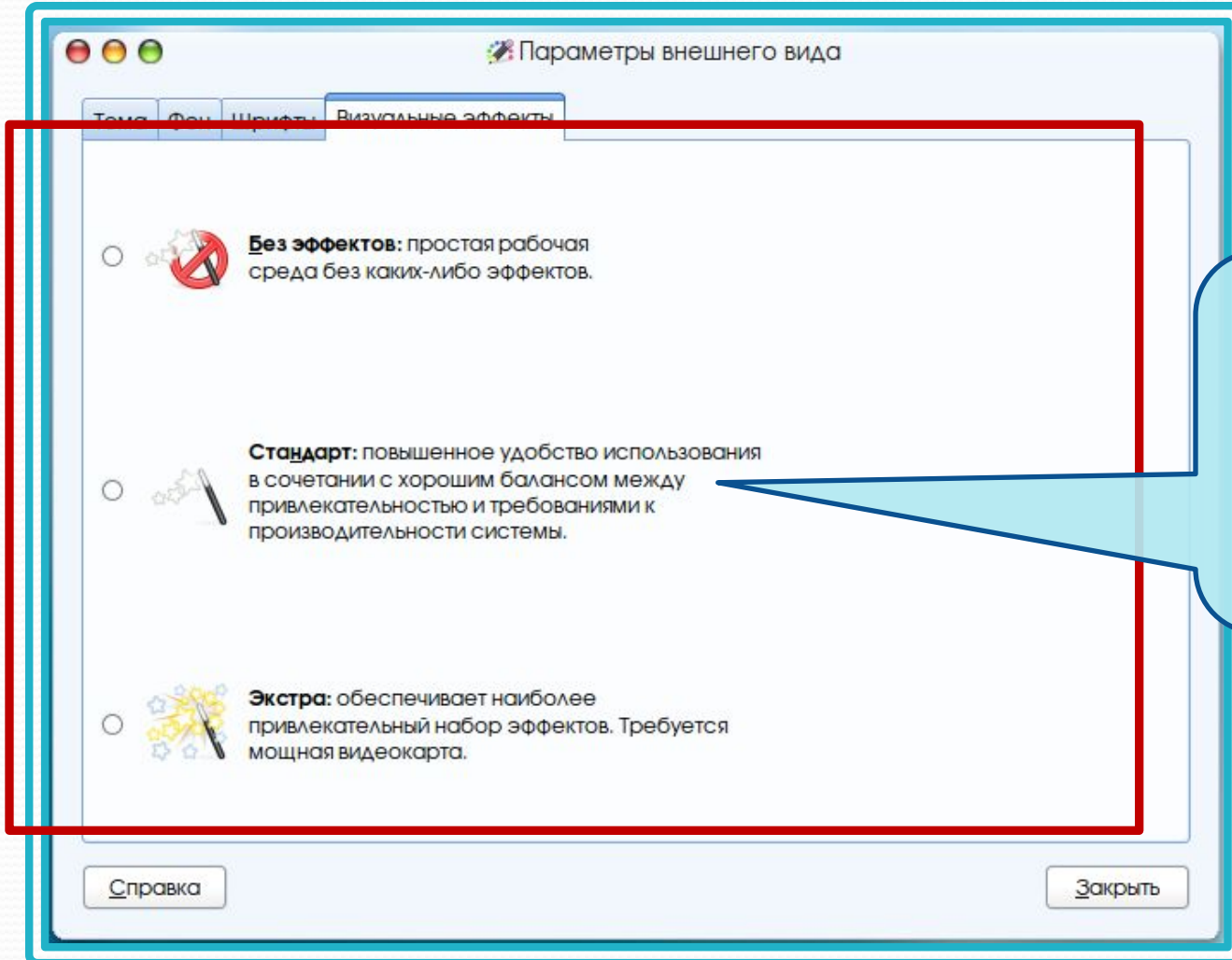
## ...-Внешний вид-Шрифты



Настройка параметров шрифтов ОС

# Настройка рабочего стола

## ...-Внешний вид-Визуальные эффекты

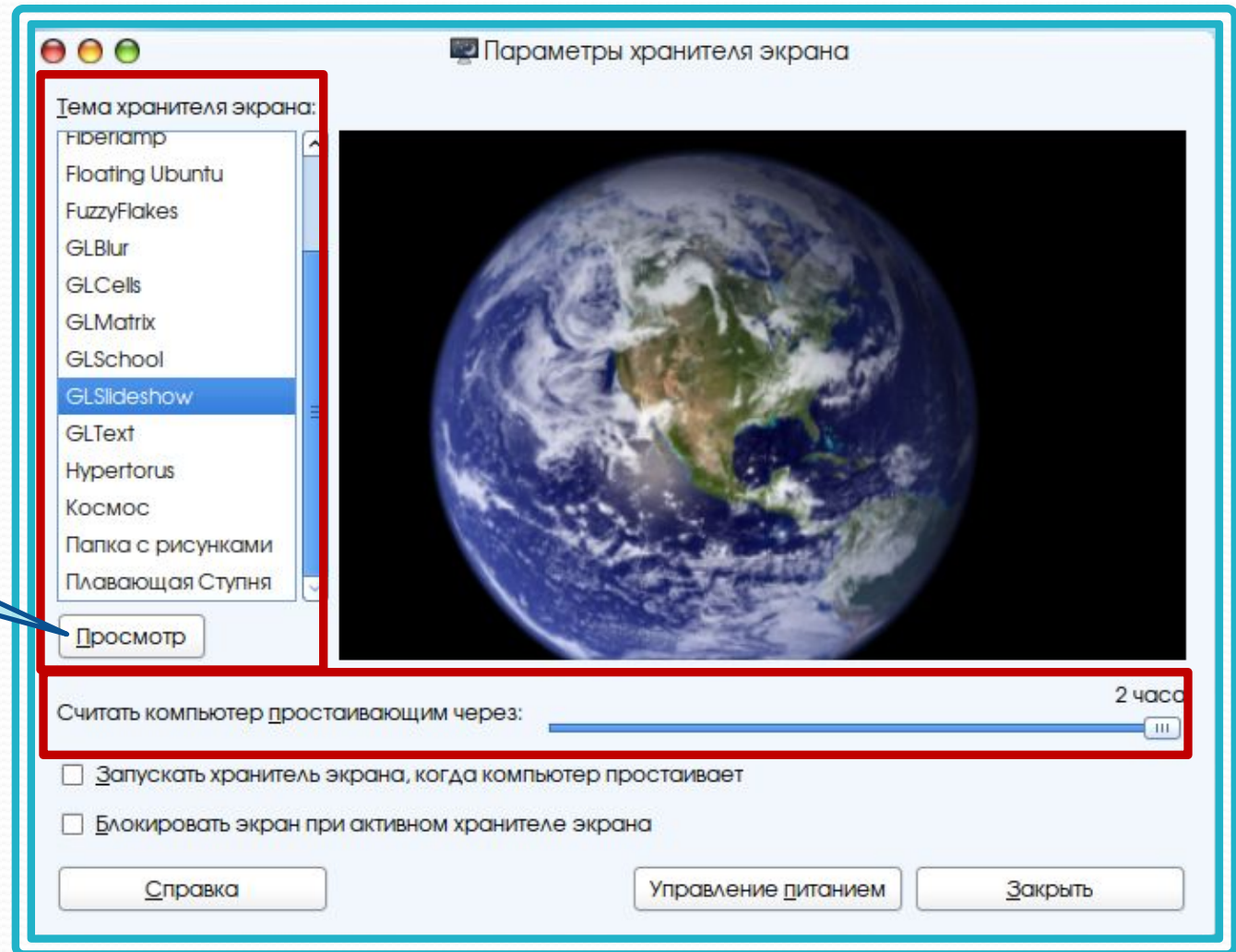


Настройка  
визуальных  
эффектов  
рабочего стола

# Хранитель экрана

## Система-Параметры-Хранитель экрана

Настройка  
функции  
заставки и  
отключения  
дисплея.

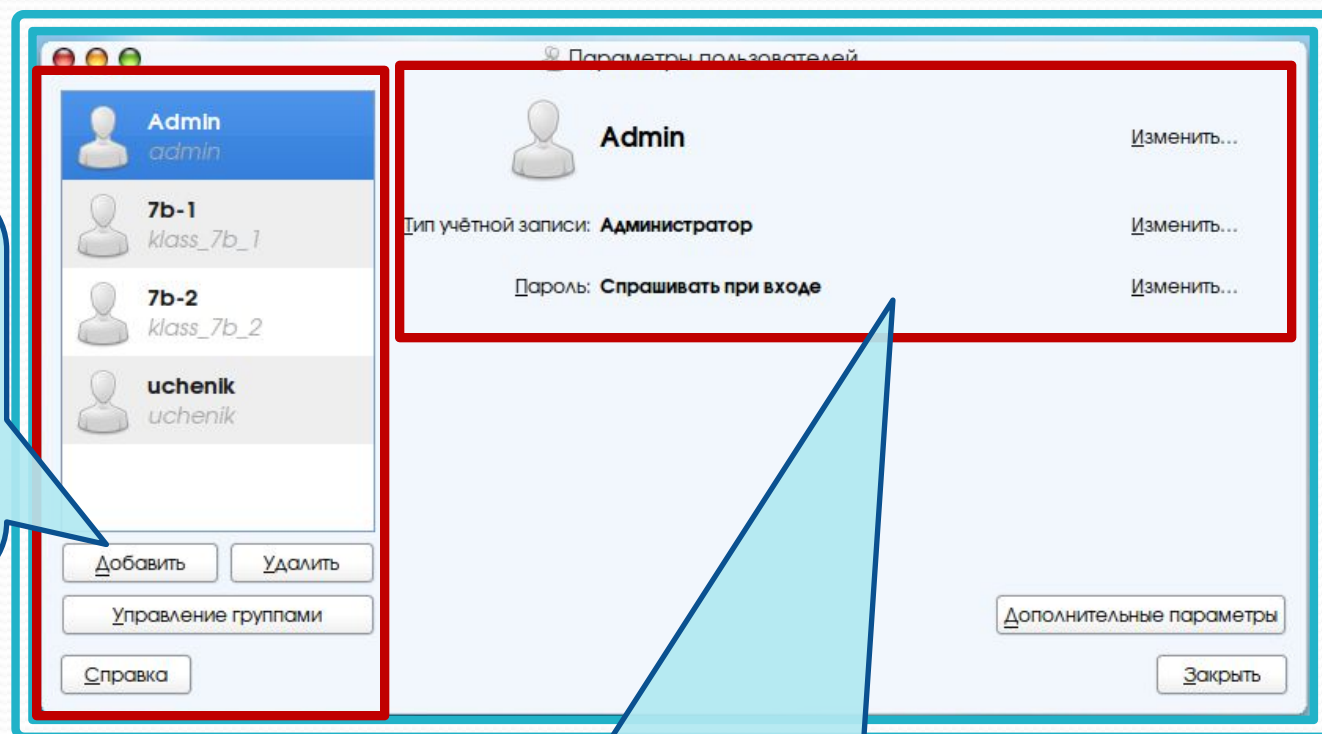


# Создание новой учётной записи пользователя

## записи пользователя

### Система-Администрирования-Пользователи и группы

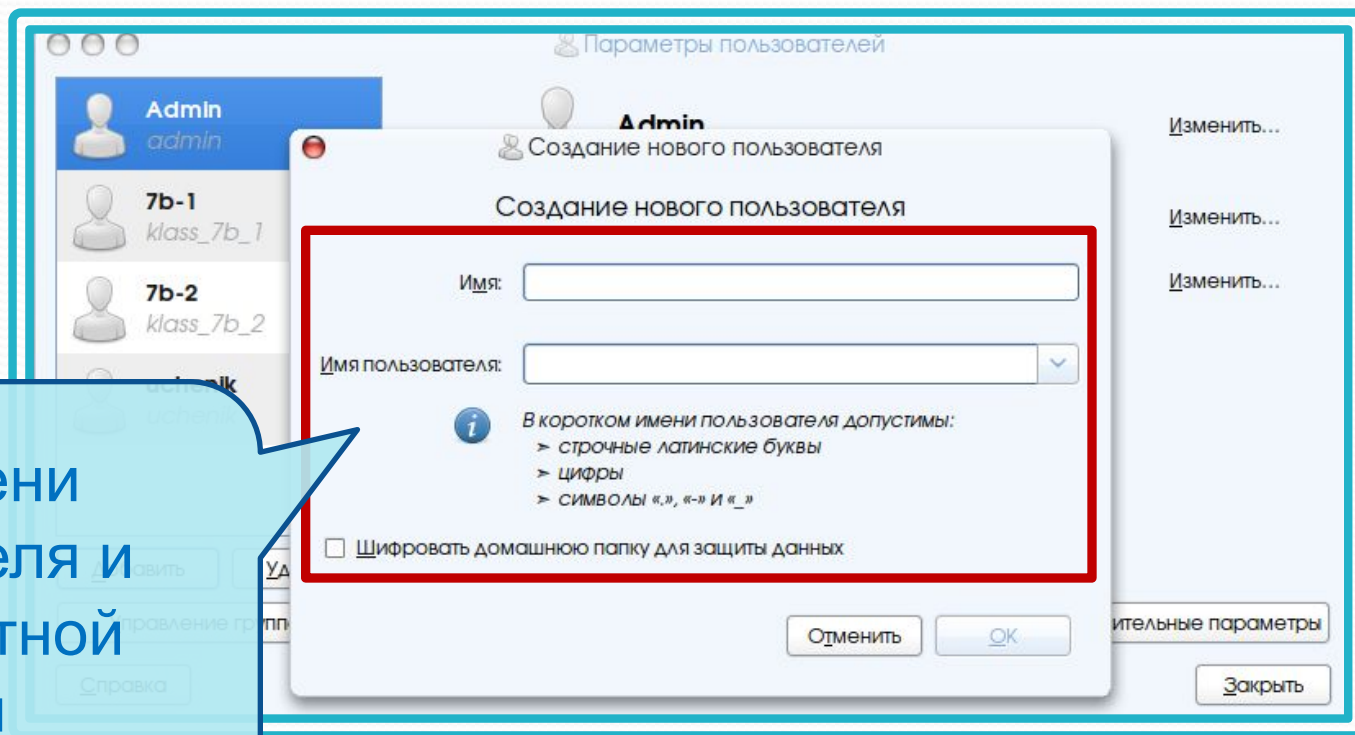
Добавление  
и удаление  
учетной  
записи  
пользователя



Изменение настроек учетной записи (имя, тип, пароль)

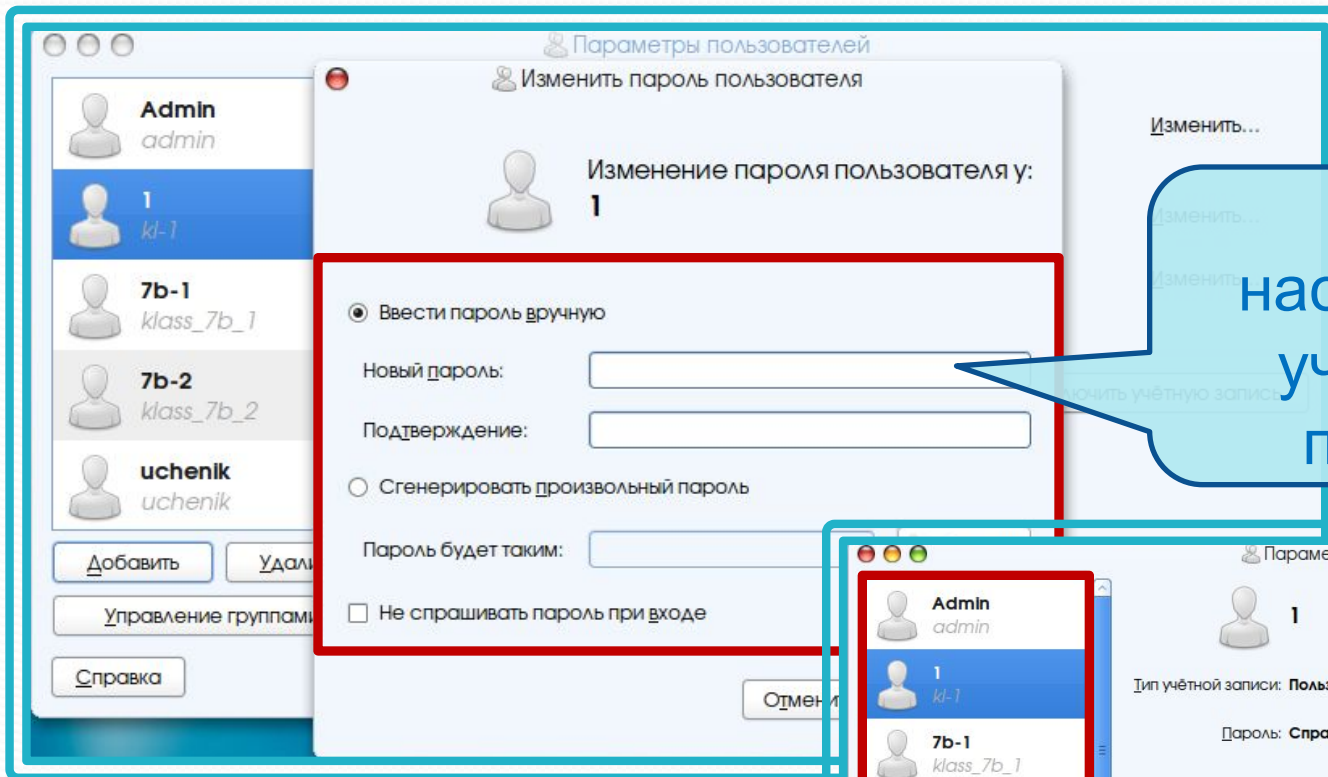
# Создание новой учётной записи пользователя

...-...-Пользователи и группы- Добавить

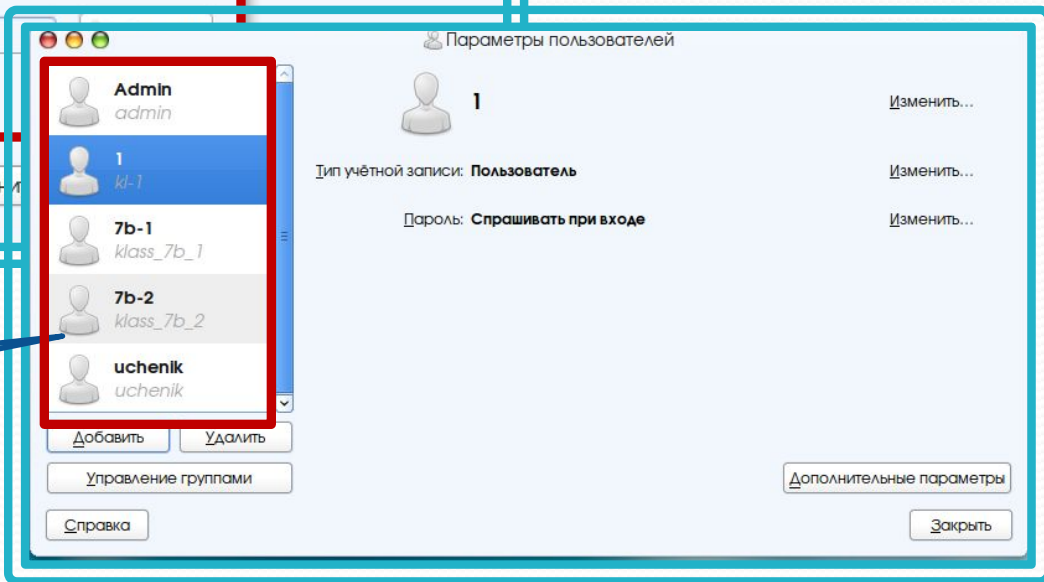


Ввод имени пользователя и имени учётной записи

# Создание новой учётной записи пользователя



Создание и настройка пароля учётной записи пользователя



Список учетных записей



**Спасибо  
за внимание!**