

# Бизнес-план сельскохозяйственного предприятия «Фермерское хозяйство»

Сайфутдинов Алмаз Азаматович | ИП Сайфутдинов А.С., индивидуальное  
предприятие

Представленный в данном материале бизнес-план фермерского хозяйства с расчетами имеет целью создание небольшой фермы в сельской местности, задачами которой являются множество пунктов.

Открытие КФХ (крестьянско-фермерского хозяйства) сегодня представляется одним из наиболее перспективных направлений организации бизнеса в сельской местности.



# Область проекта



## Основные задачи:

- Выращивание молодняка;
- Производство молока;
- Производство сена и соломы;
- Реализация произведенной в хозяйстве продукции

# Цели

Целью данного проекта является открытие фермерского хозяйства в республике Башкортостан.

Основные направления нашей деятельности:

- выращивание молодняка КРС с последующей реализацией мяса населению;
- производство и реализация молока;
- производство и реализация соломы и сена.



# Факторы успеха

**Планируется, что свыше 52% выручки поступит от продажи мяса.**

Симментальская порода телят представляется наиболее предпочтительным и оптимальным вариантом выращивания КРС мясного направления. Для фермы планируется приобрести именно такую породу трехмесячных телят, преимуществами которой являются:

- ✓ Невысокая стоимость (около 15 тыс. руб. за голову).
- ✓ Быстрый прирост веса (700-900 кг за полтора года).

Расчеты показывают, что выращивание 1 бычка обойдется за 12 месяцев в 20 тыс. рублей, дойной коровы – примерно в 10 тыс. рублей.

Планируемый объем заготовок и реализации обеспечит предприятию выручку в 725 000 руб. в год.

# Конечные результаты

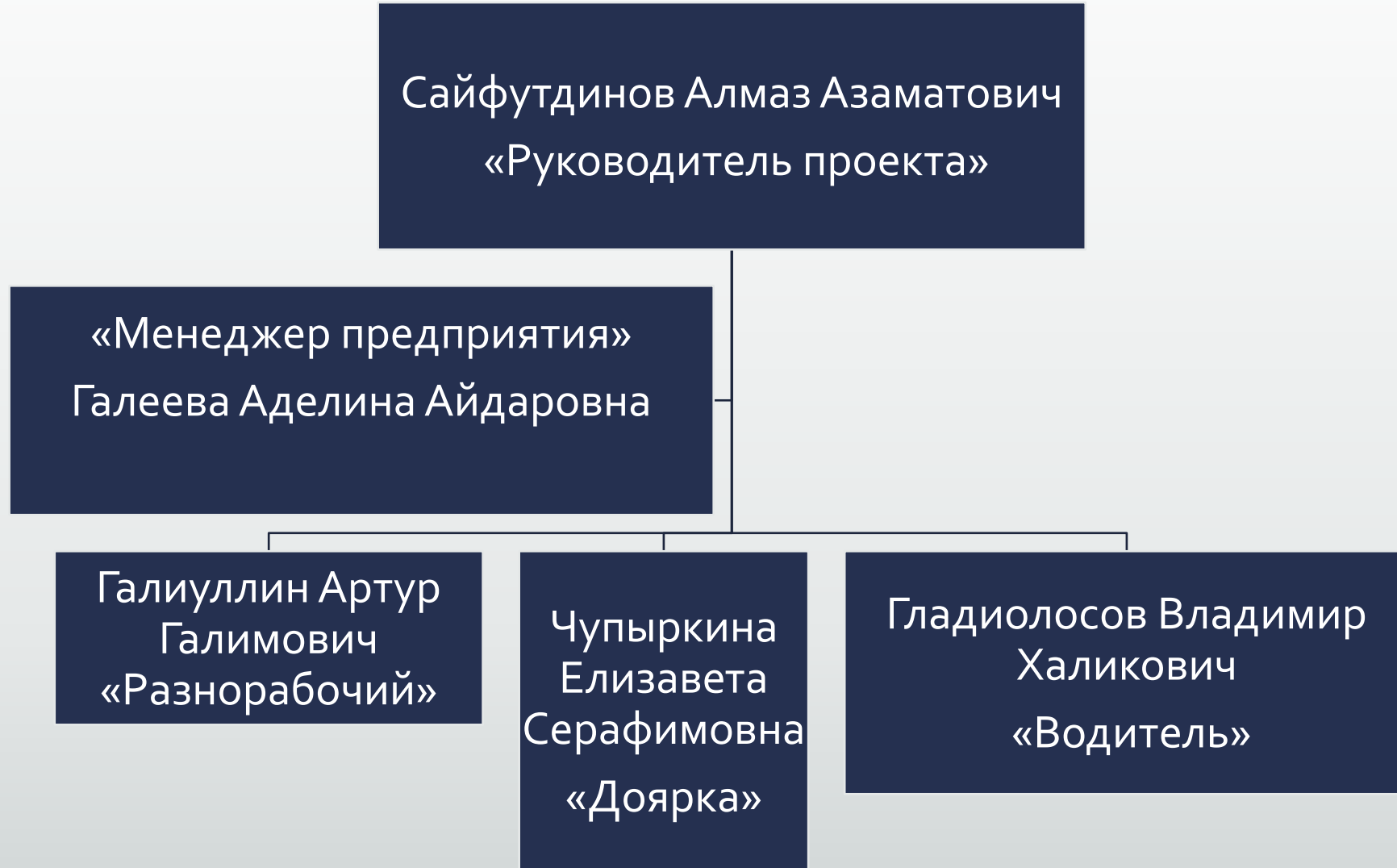
## Продукция и услуги

Для создаваемого сельскохозяйственного предприятия основными источниками получения доходов является деятельность по реализации:

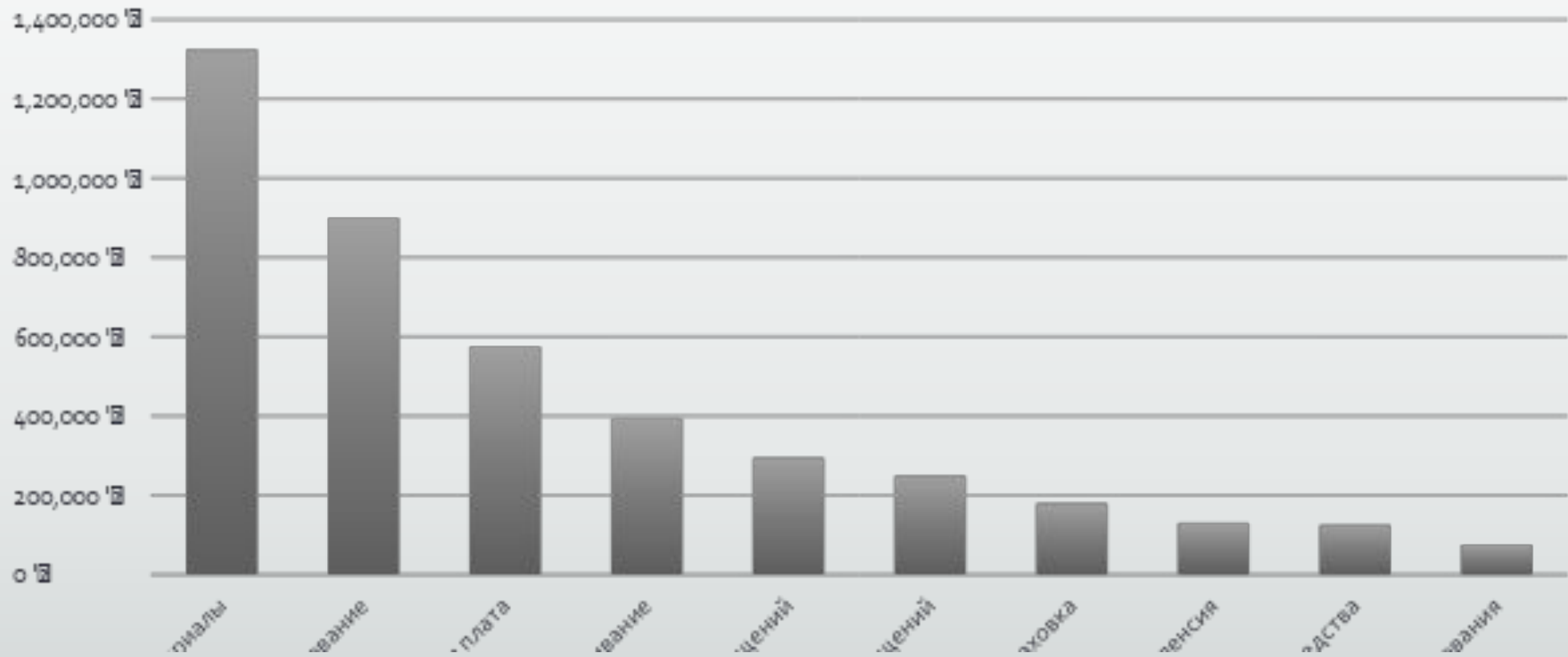
- ❑ Молока (для перерабатывающих компаний региона и населения);
- ❑ Мяса КРС (для перерабатывающих компаний региона и населения);
- ❑ Соломы и сена (для населения).



# Роли и обязанности проектной группы



# Анализ затрат





# Итог:

- Проведенный пример бизнес-плана наглядно демонстрирует, что на данный момент фермерство в стране переживает период подъема, и потому открытие фермерского хозяйства является прибыльным и перспективным направлением бизнеса. Чтобы обеспечить наиболее высокую доходность предприятия, в качестве ведущего направления деятельности выбрана реализация производимой на ферме мясомолочной продукции.
- Важнейшими факторами успеха и перспектив развития бизнеса являются наличие в регионе обширных земельных угодий, грамотное руководство делами предприятия и функционально удобное размещение фермы.
- По итогам работы предприятия за один год чистая прибыль должна составить 1 850 806 руб. При этом его рентабельность будет равна 83%. При указанных финансовых показателях деятельности хозяйства оно полностью окупится не позднее чем через 13 месяцев.
- Благодаря открытию и развитию такого сельскохозяйственного предприятия, в региональный бюджет будет ежегодно поступать не менее 206 234 рублей



Благодарю за просмотр!