

# monge®

Natural Superpremium

since  
1963



**1963 год.** Первая компания в Италии, которая стала производить корма для кошек и собак. В 1963 год Балдассар Монж начал продавать владельцам питомников баночки с кормом весом 1 кг, приготовленные на кухонной плите дома.

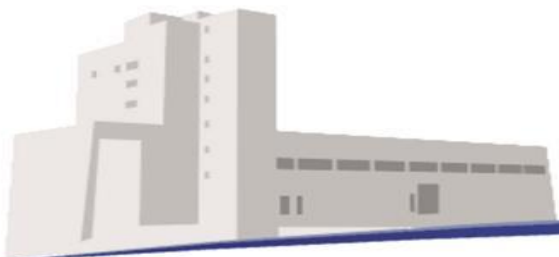


**1975 год.** Компания Monge стала Первой Итальянской компанией, которая использовала легко открывающиеся банки с кольцом.

**1989 год.** Первый паштет для кошек в алюминиевом лотке весом 100 гр. был представлен на рынке



**1994 год.** Крупная инновация в технологии производства: Monge начинает консервировать кусочки мяса с паштетом в жестяные банки с помощью обработки паром, как это делали в те времена с сосисками.



**2005 год.** Monge становится самым крупным производителем влажного корма в Европе, выпуская 300 миллионов консервов и 120 миллионов алюминиевых лотков в год.



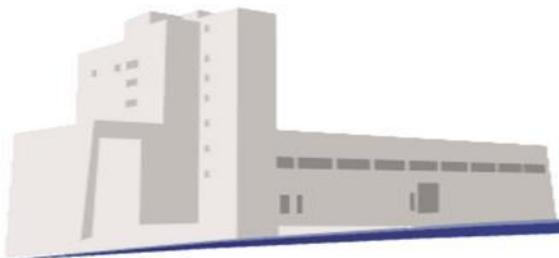
**2008 год.** Началось производство 100 граммовых паучей для кошек, первая и до сих пор единственная линейка кормов такого рода в Европе.

**2008 год.** Monge начинает самостоятельное производство банок из ламинированной стали весом 400гр и 1200гр. Это стало серьёзной инновацией для компании, т.к. производители банок находились на Юге Италии и их доставка на завод составляла основную статью затрат.



**2009 год.** Открывается новый завод и начинается производство сухих кормов.

**2013 год.** Monge становится 1-ым из 5-ти заводов по изготовлению сухих кормов с выпуском более 127 тон в год.



## Преимущества бренда

- **СУПЕР ПРЕМИАЛЬНЫЙ ПРОДУКТ!**
- **Более 50 лет** на рынке кормов для кошек и собак!
- **100% натуральный продукт**, без искусственных красителей и консервантов!
- **Ингредиенты** гарантированного **высшего качества**, специально отобранные и протестированные для каждой рецептуры.
  
- **Разнообразные рецептуры и вкусы**, содержащие свежее мясо и экстракт розмарина (в качестве натурального антиоксиданта), обогащенные витамином Е.
- **Ассортимент**, удовлетворяющий все потребности для каждого размера, возраста и образа жизни наших маленьких друзей.
- **Новые технологии производства и упаковки** позволяют всегда быть лидером рынка.



# Преимущества линейки MONGE для собак



Мясо — ингредиент №1



X.O.S. — ксилоолигосахариды (пребиотики нового поколения) для здоровья ЖКТ



Экстракт артишока, эхинацея, орегано, чеснок — иммуностимуляторы и гепатопротекторы



Хондроитин и глюкозамин, кальций и фосфор — для здоровья суставов и костной системы



L-карнитин — контроль веса



Омега-3 и омега-6 жирные кислоты — здоровая кожа и блестящая шерсть



Легкоусвояемое, свежее и диетическое мясо



Помогает при неблагоприятной реакции на корм (пищевой аллергии)



Оптимальная для собак форма и размер гранул

# Высококачественный животный белок



Мясо — ингредиент №1

- Является источником незаменимых аминокислот для хищника
- Легко усваивается и переваривается в ЖКТ хищника
- Является источником серосодержащих аминокислот → необходимых для построения волоса (шерсти)
- Способствует поддержанию слабокислой pH мочи → профилактика МКБ
- Уменьшает суточную норму кормления
- Добавленный в сыром виде к дегидрированному животному белку → увеличивает вкусовую привлекательность корма



## белок



**Биологическая Ценность** (БЦ) – мера, которая показывает, сколько азота (из аминокислот) используется на благо организма, и очень хорошо отражает качество белка.

### Усвояемость белков животного и растительного происхождения:

- ✓ Яичный белок - 100%
- ✓ Мясо (птица, говядина, баранина) - 92%
- ✓ Субпродукты (почки, печень, сердце) - 90%
- ✓ Молоко, творог - 89%
- ✓ Рыба - 75%
- ✓ Соя - 75%
- ✓ Рис - 72%
- ✓ Овсянка - 66%
- ✓ Пшеница - 63%
- ✓ Кукуруза - 54% , после экструдации 91%!



# Углеводы: важнейший источник энергии

- ❖ Обеспечивают до 70 % калорийности рациона
- ❖ Двигательная энергия, работа мышц
- ❖ Сахар, крахмал
- ❖ Непереваримые углеводы - клетчатка



Сахар

Крахмал



Глюкоза



АТФ



Гликоген

Глюкоза служит непосредственным предшественником гликогена, который запасается в печени и мышцах. Она легко превращается в жир, особенно при избыточном ее поступлении

Роль гликогена весьма значительна: он регулирует уровень сахара в крови.

# Жиры

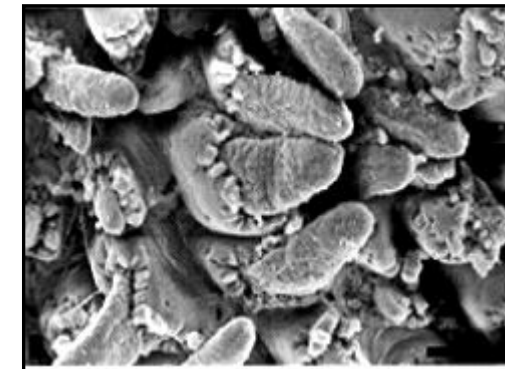
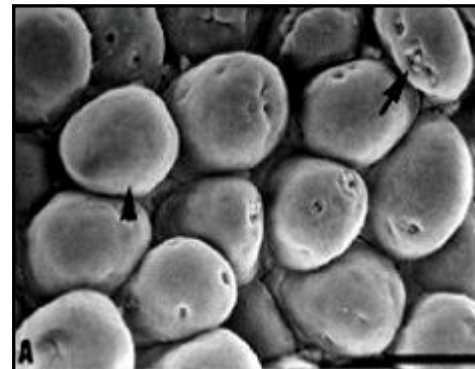
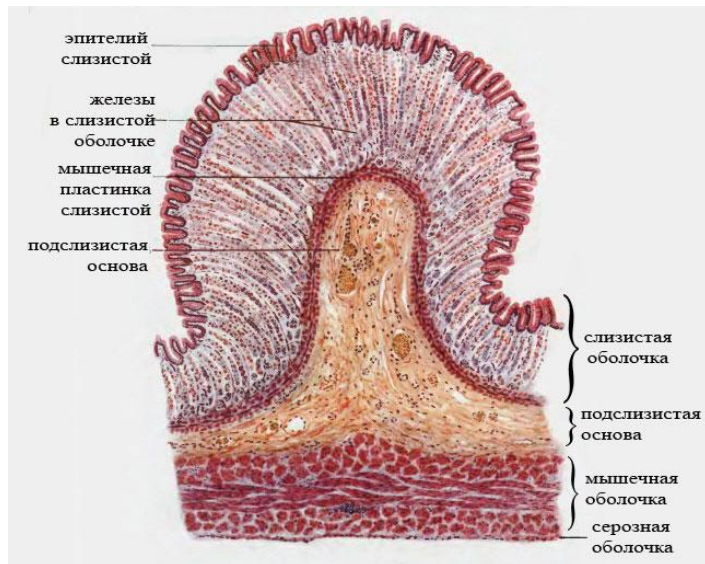
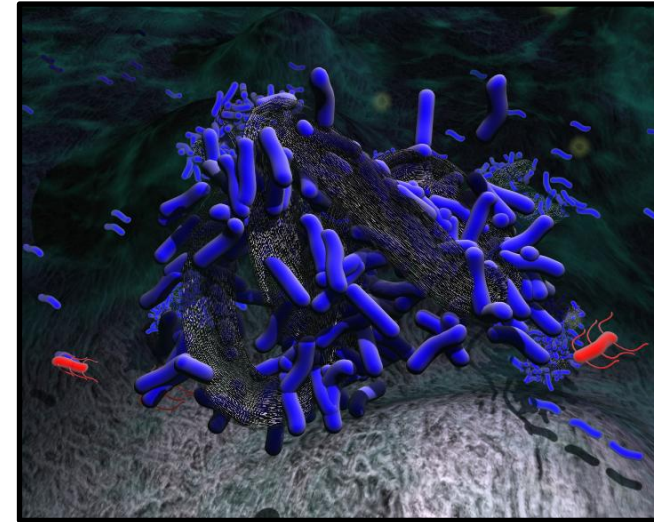
- Высококачественные животные жиры: лососевое масло и птичий жир (куриный или утиный).
- Баланс омега-3 и омега-6 жирных кислот, равный 5-10:1 — одна из основ здорового питания собак. Оптимальный баланс имеет решающее значение для общего состояния организма, снижает воспалительные процессы и обеспечивает здоровье кожи и красоту шерсти питомца.





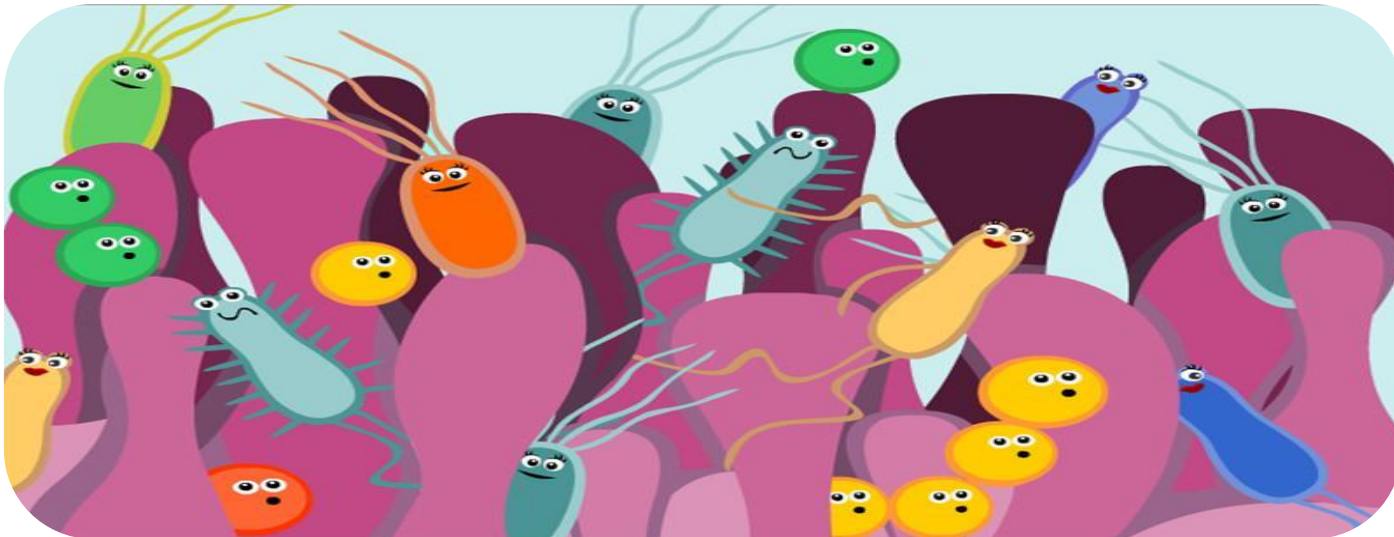
# Как работают Пребиотики?

- Пищевые компоненты избирательно потребляются *Lactobacillus* и *Bifidobacterium* spp.
- Под воздействием микрофлоры клетчатка ферментируется в КЦЖК (бутират), которые являются источником энергии для колоноцитов.



# ***Х.О.С. – ксилоолигосахариды (пребиотики нового поколения) для здоровья ЖКТ***

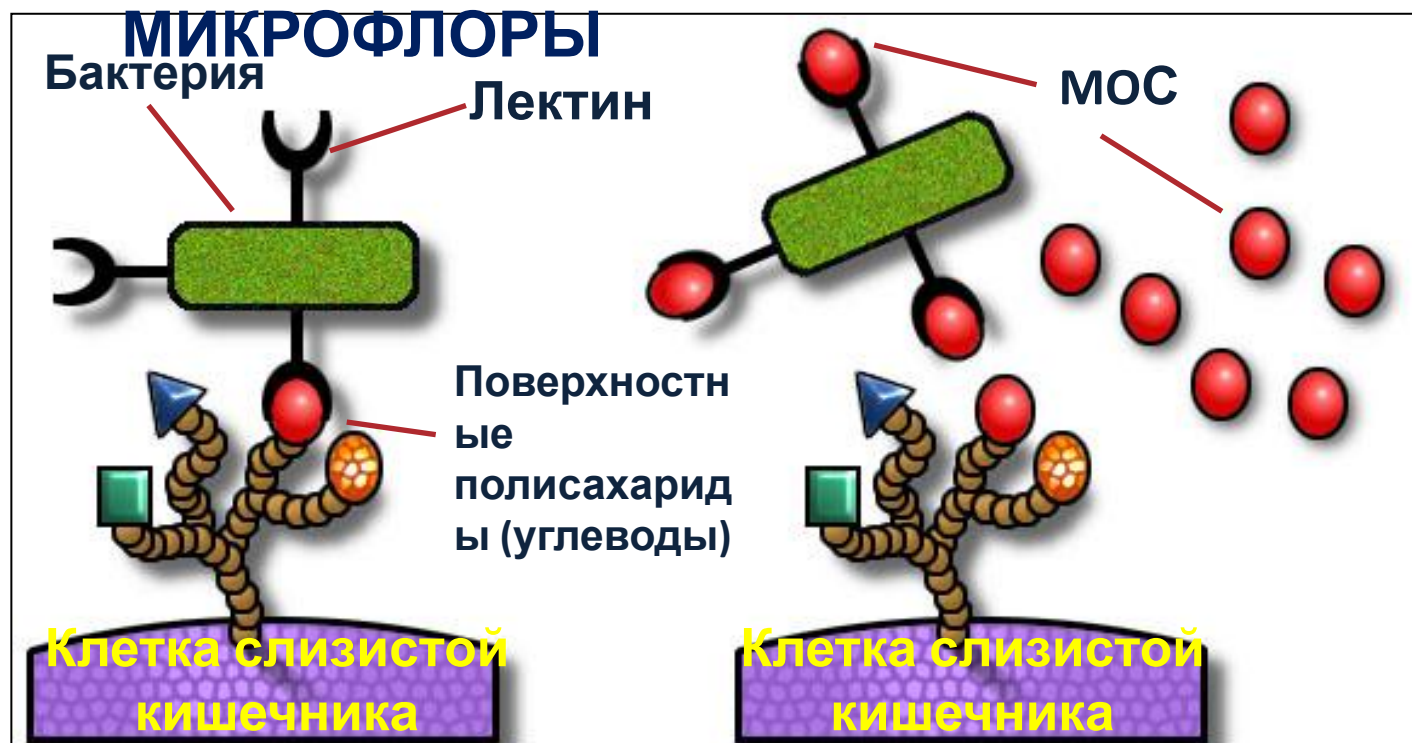
- Х.О.С. стимулируют рост нормальной микрофлоры кишечника, благотворно влияют на его работу.
- Предупреждают возникновение гнилостных процессов и избыточного газообразования в кишечнике.
- Способствуют укреплению иммунитета.



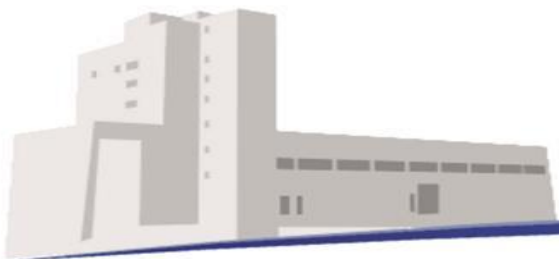
# Полезный эффект от Маннанолигосахаидов (МОС)

## СВЯЗАВАНИЕ ПАТОГЕННОЙ

### МИКРОФЛОРЫ



- Прикрепление к патогенам;
- Предотвращение колонизации;
- Выведение с фекалиями.



# Компоненты корма для поддержания здорового пищеварения

1. **ДЛЯ НОРМАЛИЗАЦИИ МИКРОФЛОРЫ КИШЕЧНИКА**
  - Пребиотики - ксилоолигосахариды (КСОС)
  - Пребиотикоподобное действие - монаноолигосахариды (МОС)
  
2. **ДЛЯ ЗАЩИТЫ И ВОССТАНОВЛЕНИЯ СЛИЗИСТОЙ КИШЕЧНИКА**
  - Ферментируемая клетчатка (свекольная пульпа)
  
3. **ДЛЯ УМЕНЬШЕНИЯ ВОСПАЛЕНИЯ**
  - Оптимальное соотношение жирных кислот Омега-3 и Омега-6
  
4. **ДЛЯ ПОВЫШЕНИЯ ВСАСЫВАНИЯ ПИТАТЕЛЬНЫХ ВЕЩЕСТВ**
  - Высококачественный протеин
  - Высокоусваиваемые ингредиенты



# **Экстракты растений**

## **Экстракт артишока, эхинацея, орегано, чеснок – иммуностимуляторы и гепатопротекторы**

- **Натуральные источники биологически активных веществ, антиоксидантов и витаминов, содержащиеся в комплексе лечебных трав и растений, стимулируют процессы пищеварения и обмена веществ, активируют функцию поджелудочной железы, желчного пузыря и печени.**
- **Способствуют общему укреплению организма.**



# Хондроитин и глюкозамин, кальций и фосфор –

## для здоровья суставов и костной системы

Глюкозамин и хондроитин благотворно влияют на состояние суставов, так как активно участвуют в формировании хрящей и всего опорно-двигательного аппарата. Содержание кальция, фосфора и других важных минеральных веществ обеспечивает правильное формирование костей скелета и поддержку функционирования суставов. Содержание этих веществ в рационе помогает предотвратить заболевания суставов, сохраняя здоровье хрящевой ткани.



### Глюкозамин

- Предшественник гликозаминогликанов (ГАГ), в т.ч. во внеклеточном веществе суставного хряща. Стимулирует синтез протеогликанов и коллагена.
- В настоящее время является стандартом питания человека и животных при проблемах с суставами.

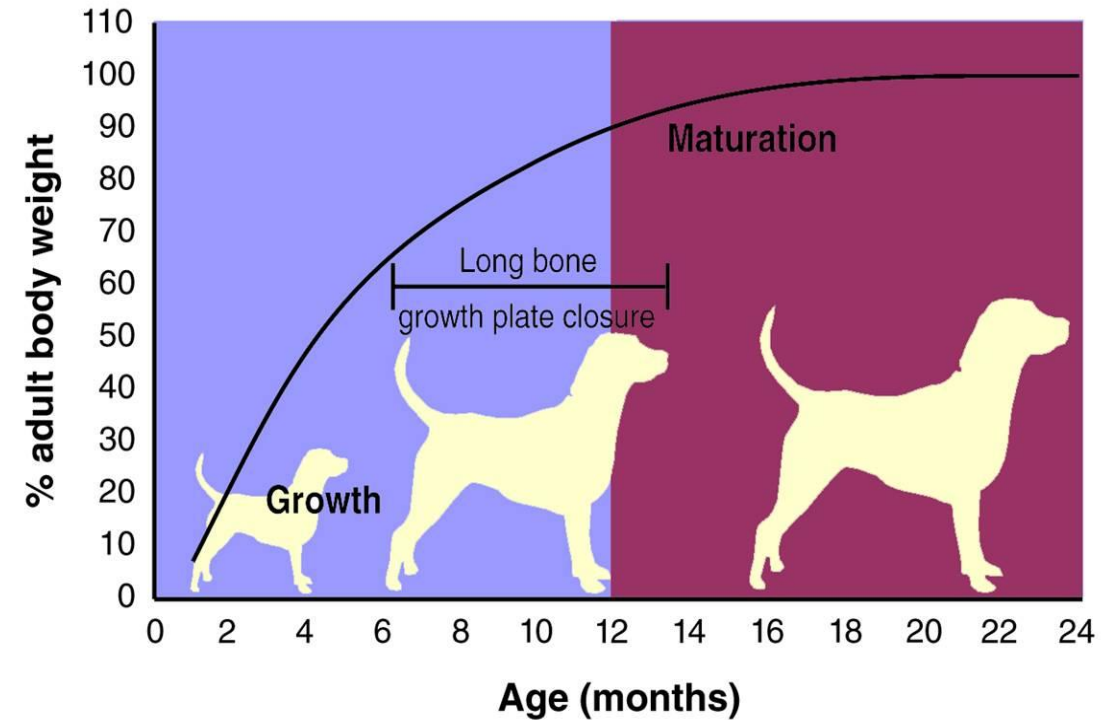
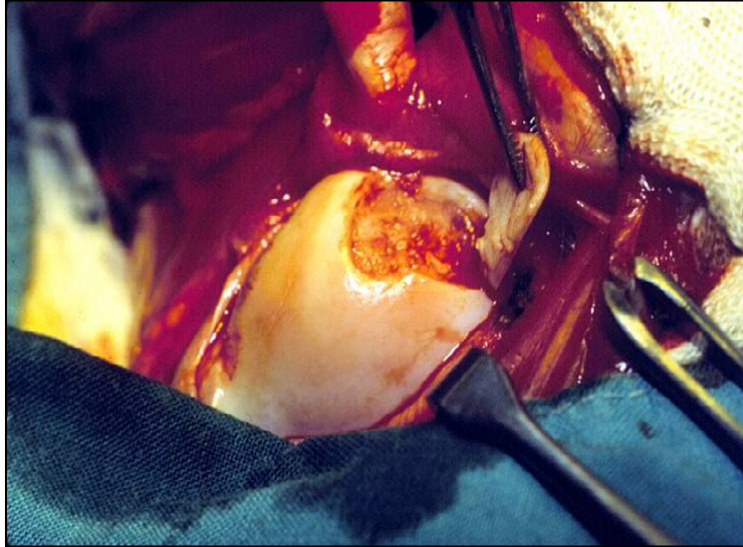
### Хондроитина сульфат

- Стимулирует синтез гликозаминогликанов и коллагена.

### Метилсульфанилметан (МСМ)

- Обладает широким противовоспалительным действием, при этом эффективность его наиболее высока в лечении воспалительных заболеваний суставов.
- Содержится 34% биодоступной серы – это делает его одним из лучших источников данного элемента.

# Минералы. Факторы риска – Рост



Быстрый рост щенков собак крупных пород в сочетании с несбалансированным питанием может предрасполагать к развитию рассекающего остеохондрита уже в возрасте 1 года. Поражение хряща до такого состояния означает развитие ОА в будущем

# *Количество кальция*

- Избыток в рационе для щенков крупных пород приводит к :
  - Нарушение внутривещного окостиневания
  - Задерживание созревания скелета
  - Нарушению гормональной системы и ↓ Са в крови
  - Сохранение хряща в взрослой кости
  - Са – 0,8% в рационе





## ***Для собак с избыточным весом и стерилизованных собак:***

- ☒ Многих собак стерилизуют для коррекции поведения и по медицинским показаниям
  - Стерилизованных собак  $\approx$  28% ото всей популяции собак<sup>1</sup>
- ☒ Гормоны и набор веса
  - Прямой: ЦНС: аппетит
  - Непрямой: изменение клеточного метаболизма
- ☒ 32% от всех стерилизованных собак страдают от избыточного веса
  - 15% от нестерилизованных
- ☒ Всего : 40% собак имеют избыточный вес

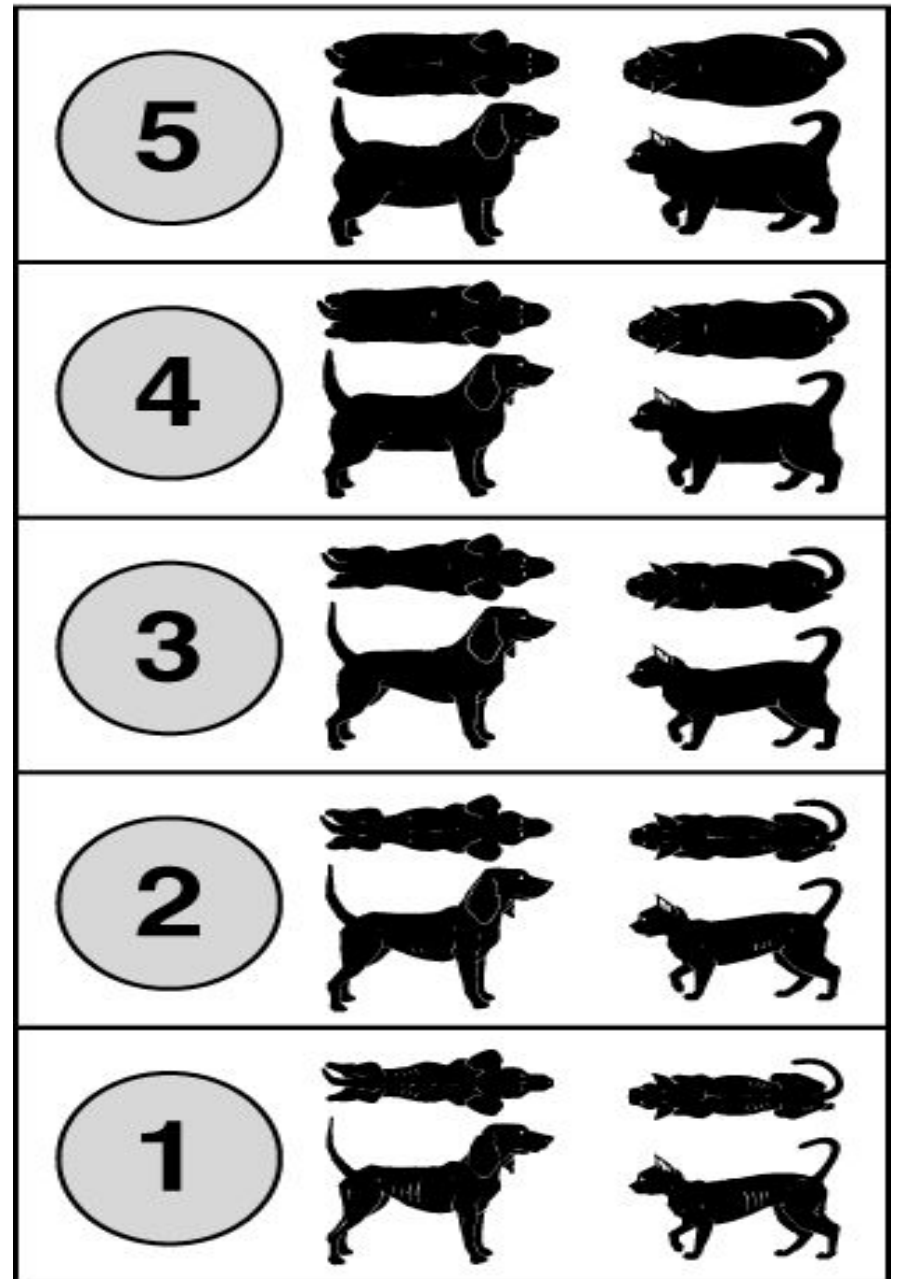
✓ необходимо правильно сбалансированное ежедневное питание

# Предрасположенность к избыточному весу

## Оценка состояния тела животного

Идеальное состояние МТЖ:

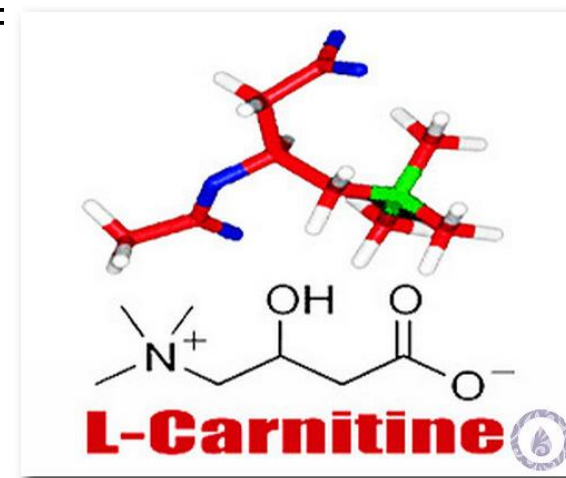
- ✓ Ребра – легко прощупываются
- ✓ Основание хвоста – поверхность сглажена
- ✓ Позвонки можно прощупать под тонким слоем жировой ткани
- ✓ Вид сбоку – в области живота присутствует складчатость
- ✓ Вид сверху – «стройная талия»



# L-карнитин

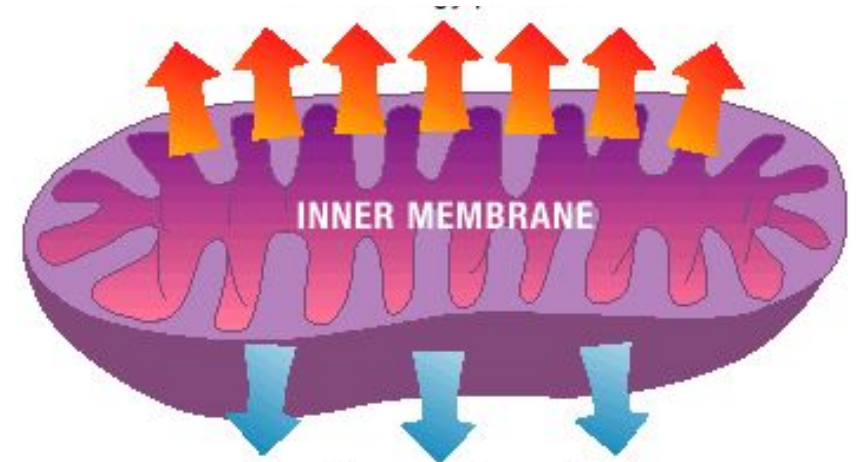
- Карнитин является заменимой аминокислотой, которая синтезируется и используется в организме, в основном для метаболизма жировой ткани в энергию.
- Карнитин естественным образом синтезируется в организме из лизина и метионина.
- Следует отметить, что у собак и кошек при развитии сердечно-сосудистой недостаточности или ожирении тяжелой степени, эндогенного (своего) карнитина может не хватать.
- Некоторые домашние животные не могут в достаточной мере производить эту аминокислоту, что требует дополнительного назначения, чтобы...

**Используется для лечения собак и кошек с кардиомиопатией, ожирением, жировой дистрофией печени**



# *L-карнитин*

- Водорастворимое витаминоподобное соединение
- Способствует окислению жира в энергию
- Сокращает риск развития липидоза
- Сохраняет мышечную ткань
- Помогает контролировать набор веса при избыточном потреблении жира
- Помогает поддерживать здоровье митохондрий
- Снижает образование свободных радикалов





## Юкка Шидигера (Yucca Schidigera)



Экстракт юкки Шидигера — очищение организма

- ✓ В юкке содержатся сапонины, хлорофилл, флавоноиды, витамин С, бета-каротин, кальций, железо, магний, фосфор и витамины группы В.
- ✓ Сапонины – оказывают мощный противовоспалительный эффект и антиаллергическое действие.
- ✓ Уничтожает патогенные бактерии и споры грибковой плесени. Участвуют в выведении аммиака из организма.
- ✓ Нормализует работу пищеварительной системы и активно регулирует выделительные процессы, улучшает всасывание питательных веществ. Способствует детоксикации и очищению организма. Этот компонент вводят во многие корма для животных в целях устранения неприятных запахов тела различной природы, в том числе, устраняет неприятные запахи испражнений.



## **Антиоксидант: Экстракт Розмарина**

### **Потенциальные преимущества экстракта розмарина:**

- способствует замедлению окисления жира, что положительно влияет на улучшение качество продукта;
- увеличивает срок хранения жиров и масел, в т.ч. в составе масложировых продуктов;
- обеспечивает сохранение постоянного качества продукции;
- сохраняет первоначальное действие в конечном продукте;
- способствует равномерному распределению экстракта розмарина за счет присутствия эмульгатора.
- розмарин – источник минералов: (магний; железо; калий; фосфор; цинк; натрий).
- Кроме того, розмарин имеет и противовоспалительный эффект. В его листьях содержится 0,5 процентов алкалоидов, 8 процентов дубильных веществ.





# НАВИГАТОР DAILY LINE








РАЗМЕР ПОРОДЫ	ВОЗРАСТ СОБАКИ			
	СТАРТЕР	ЩЕНКИ	ВЗРОСЛЫЕ	ПОЖИЛЫЕ
EXTRA SMALL/ МИНИАТЮРНЫЕ ПОРОДЫ		 Rich in Chicken/ На основе курицы 800 г	 Rich in Chicken/ На основе курицы 800 г - 3 кг	
MINI/ МЕЛКИЕ ПОРОДЫ	 Rich in Chicken/ На основе курицы 1,5 г	 Rich in Chicken/ На основе курицы 800 г - 3 кг	 Rich in Chicken/ На основе курицы 800 г - 3 кг - 7,5 кг	 Rich in Chicken/ На основе курицы 3 кг
MEDIUM/ СРЕДНИЕ ПОРОДЫ	 Rich in Chicken/ На основе курицы 1,5 кг	 Rich in Chicken/ На основе курицы 800 г - 3 кг - 12 кг	 Rich in Chicken/ На основе курицы 3 кг - 12 кг	 Rich in Chicken/ На основе курицы 3 кг - 12 кг
MAXI/ КРУПНЫЕ ПОРОДЫ		 Rich in Chicken/ На основе курицы 800 г - 3 кг - 12 кг	 Rich in Chicken/ На основе курицы 3 кг - 12 кг	

# DAILY LINE





# PRODUCT NAVIGATOR SPECIALITY LINE

DOG SIZE	DOG AGE	
	PUPPY&JUNIOR	ADULT
<b>EXTRA SMALL</b>  pack size: 800g - 2,5kg		 Lamb, Rice & Potatoes  Salmon & Rice
<b>MINI</b>	 Lamb and Rice pack size: 800g - 2,5kg	 Lamb, Rice & Potatoes pack size: 800g - 2,5kg - 7,5kg  Salmon and Rice pack size: 800g - 2,5kg - 7,5kg
<b>ALL BREEDS</b>	 Lamb & Rice 800g 2,5kg - 12kg  Salmon & Rice 800g 2,5kg - 12kg	CHICKEN, RICE & POTATOES LAMB, RICE & POTATOES SALMON & RICE PORK, RICE & POTATOES DUCK, RICE & POTATOES RABBIT, RICE & POTATOES pack size: 2,5kg - 12 kg  * see next page

DOG SIZE	HYPOALLERGENIC
<b>ALL BREEDS</b>  <b>(ALL SIZES)</b>  pack size: 2,5kg - 12 kg	  <b>SALMON &amp; TUNA</b>





## НАВИГАТОР SPECIALITY LINE

РАЗМЕР ПОРОДЫ

ALL BREEDS/  
СОБАКИ ВСЕХ  
ПОРОД



Chicken, Rice & Potatoes/  
Курица, рис и картофель  
2,5 кг - 12 кг



Lamb, Rice & Potatoes/  
Ягненок, рис и картофель  
2,5 кг - 12 кг



Salmon & Rice/  
Лосось и рис  
2,5 кг - 12 кг



Pork, Rice & Potatoes/  
Свинина, рис и картофель  
2,5 кг - 12 кг



Duck, Rice & Potatoes/  
Утка, рис и картофель  
2,5 кг - 12 кг



Rabbit, Rice & Potatoes/  
Кролик, рис и картофель  
2,5 кг - 12 кг

**NEW**

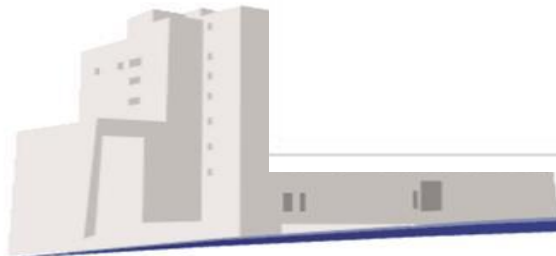


First Ingredient  
**N°1**  
BEEF  
MANZO  
ГОВЯДИНА



**НАВИГАТОР SPECIALITY LINE**

РАЗМЕР ПОРОДЫ

LIGHT/  
НИЗКОКАЛОРИЙНЫЙHYPOALLERGENIC/  
ГИПОАЛЛЕРГЕННЫЙACTIVE/  
ДЛЯ СОБАК С  
ПОВЫШЕННОЙ  
АКТИВНОСТЬЮALL BREEDS/  
СОБАКИ ВСЕХ  
ПОРОДSalmon & Rice/  
Лосось и рис  
2,5 кг - 12 кгSalmon & Tuna/  
Лосось и тунец  
2,5 кг - 12 кгChicken & Rice/  
Курица и рис  
12 кг

**MONGE**

## Питание при склонности к лишнему весу



- Высокий уровень белка животного происхождения (вкусовая привлекательность)
- Сниженное содержание калорий
- Нормальный уровень клетчатки
- L- карнитин : сжигает жиры, поддерживает мышечную массу
- Смесь углеводов контроль за содержанием сахара в крови (рис+кукуруза)
- Баланс омега-6 /омега-3 ЖК:здоровье кожи и шерсти
- Свекольная пульпа+пребиотики: здоровье ЖКТ

## PRODUCT NAVIGATOR GRAIN FREE

DOG SIZE	DOG AGE	
	PUPPY&JUNIOR	ADULT
<p><b>MINI</b></p> <p>pack size: 2,5KG</p>		 <p><b>ANCHOVIES, POTATOES &amp; PEAS</b></p>
		 <p><b>DUCK &amp; POTATOES</b></p>
<p><b>ALL BREEDS</b></p>	 <p><b>DUCK &amp; POTATOES</b></p> <p>pack size: 2,5KG</p>	 <p><b>ANCHOVIES, POTATOES &amp; PEAS</b></p> <p>pack size: 2,5kg - 12kg</p>
		 <p><b>DUCK &amp; POTATOES</b></p> <p>pack size: 2,5kg - 12kg</p>



## НОВЫЙ ДИЗАЙН



**БОЛЬШЕ ВКУСОВ. БОЛЬШЕ ПРЕИМУЩЕСТВ.**

МОНОБЕЛКОВЫЕ ПАШТЕТЫ **MONGE MONOPROTEICO** МОГУТ СЛУЖИТЬ ОСНОВОЙ ИСКЛЮЧАЮЩЕЙ ДИЕТЫ ПРИ НЕБЛАГОПРИЯТНОЙ РЕАКЦИИ НА КОРМ (ПИЩЕВОЙ АЛЛЕРГИИ) У СОБАК.

В СОСТАВ КАЖДОГО ПРОДУКТА ЛИНЕЙКИ ВХОДИТ **ТОЛЬКО ОДИН БЕЛОК** ЖИВОТНОГО ПРОИСХОЖДЕНИЯ, ЧТО ПОЗВОЛЯЕТ ЛЕГКО ИСКЛЮЧИТЬ ИЗ РАЦИОНА ИНГРЕДИЕНТЫ, ВЫЗЫВАЮЩИЕ АЛЛЕРГИЮ.

ВСЕ ПАШТЕТЫ ИЗГОТОВЛЕНЫ **ИЗ СВЕЖЕГО МЯСА**, КОТОРОЕ СООТВЕТСТВУЕТ СТАНДАРТАМ КАЧЕСТВА, ПРЕДЪЯВЛЯЕМЫМ К ПРОИЗВОДСТВУ ПРОДУКТОВ ПИТАНИЯ ДЛЯ ЛЮДЕЙ, В ТОМ ЧИСЛЕ ДЕТСКОГО ПИТАНИЯ.

КОНСЕРВЫ ПРОИЗВЕДЕНЫ **БЕЗ ИСПОЛЬЗОВАНИЯ ГЛЮТЕНА, РАСТИТЕЛЬНЫХ БЕЛКОВ, ЗЛАКОВ, СУБПРОДУКТОВ, ГИДРОГЕНИЗИРОВАННЫХ ЖИРОВ, САХАРА, КОНСЕРВАНТОВ И КРАСИТЕЛЕЙ**, ЧТО СВИДЕТЕЛЬСТВУЕТ О ВЫСОКОМ КАЧЕСТВЕ ПРОДУКТОВ.

ОСОБОЕ МЕСТО В АССОРТИМЕНТЕ КОРМОВ MONGE ЗАНИМАЕТ ЛИНЕЙКА **MONOPROTEICO С ФРУКТАМИ**.

В СОСТАВ ЭТИХ ПАШТЕТОВ ВХОДИТ **ОТБОРНОЕ СВЕЖЕЕ МЯСО**, А ТАКЖЕ **ЭКСТРАКТЫ И КУСОЧКИ ФРУКТОВ**. ПРОДУКТЫ ОБЛАДАЮТ ПРИВЛЕКАТЕЛЬНЫМ ВКУСОМ И ЗАПАХОМ, **БОГАТЫ ВИТАМИНАМИ А, Е И D3**.



# Monge Monoprotein Solo

- Утка 150 г
- Кролик 150 г
- Курица 150 г и 400 г
- Индейка 150 г и 400 г
- Ягненок 150 г и 400 г
- Тунец 150 г и 400 г
- Оленина 150 г и 400 г
- Говядина 150 г
- Свинина 150 г



**УТКА**



**КРОЛИК**



**КУРИЦА**



**ИНДЕЙКА**



**ЯГНЕНОК**



**ТУНЕЦ**



**ОЛЕНИНА**



**ГОВЯДИНА**



**СВИНИНА**

# Monge Monoprotein Solo В упаковке – 400 г







## Monge Monoprotein Fruits

- ❑ Кролик с яблоком 400 г
- ❑ Курица с ананасом 400 г



Fresh  
Fruit

PressFoto 1165637



## НАВИГАТОР WET LINE

### НЕЖНЫЕ ПАШТЕТЫ FRESH С КУСОЧКАМИ СВЕЖАЙШЕГО МЯСА ДЛЯ ВЗРОСЛЫХ СОБАК

100 г



Lamb/Ягненок



Duck/Утка



Beef/Говядина



Chicken/Курица



Tuna/Тунец

### НЕЖНЫЕ ПАШТЕТЫ FRUIT С КУСОЧКАМИ ФРУКТОВ ДЛЯ ВЗРОСЛЫХ СОБАК

100 г



Chicken & Raspberry/  
Курица с малиной



Duck & Orange/  
Утка с апельсином



Lamb & Apple/  
Ягненок с яблоком



Turkey & Blueberry/  
Индейка с черникой

### ПАУЧИ GRILL ДЛЯ ВЗРОСЛЫХ СОБАК

100 г



Lamb & Vegetables/  
Ягненок с овощами



Beef/  
Говядина



Chicken & Turkey/  
Курица с индейкой



**MONGE FRESH** — ЭТО ВКУСНЫЕ ПАШТЕТЫ С АППЕТИТНЫМИ КУСОЧКАМИ ОТБОРНОГО СВЕЖЕГО МЯСА.

**MONGE FRUIT** — ПАШТЕТЫ С АППЕТИТНЫМИ КУСОЧКАМИ МЯСА, ФРУКТОВ И ЯГОД, КОТОРЫЕ ПРИДУТСЯ ПО ВКУСУ МАЛЕНЬКИМ ГУРМАНАМ.

ВСЕ ПРОДУКТЫ ПРОИЗВЕДЕНЫ ПО УНИКАЛЬНОЙ ТЕХНОЛОГИИ: КУСОЧКИ МЯСА ЗАПЕКАЮТСЯ В СПЕЦИАЛИЗИРОВАННОЙ ПЕЧИ.

ВХОДЯЩИЕ В ЕГО СОСТАВ ВИТАМИНЫ И МИНЕРАЛЫ ПОЛНОСТЬЮ УДОВЛЕТВОРЯЮТ ЕЖЕДНЕВНУЮ ПОТРЕБНОСТЬ ЖИВОТНЫХ В ПИТАТЕЛЬНЫХ ВЕЩЕСТВАХ И ПОДДЕРЖИВАЮТ ИХ В ОТЛИЧНОЙ ФИЗИЧЕСКОЙ ФОРМЕ.

ПРОДУКТЫ НЕ СОДЕРЖАТ КРАСИТЕЛЕЙ, КОНСЕРВАНТОВ И ГИДРОГЕНИЗИРОВАННЫХ ЖИРОВ.

## Monge Monoproteico Fresh

- Говядина 100 г
- Курица 100 г
- Ягненок 100 г

## Monge Monoproteico fruits

- Индейка с черникой 100 г
- Курица с малиной 100 г
- Ягненок с яблоками 100 г
- Утка с апельсинами 100 г



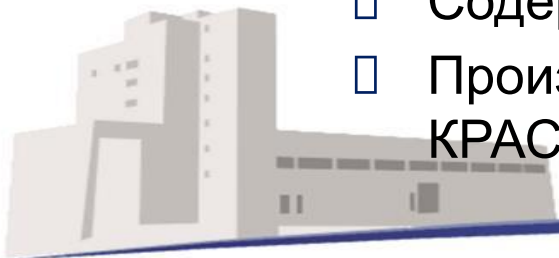
**MONGE GRILL** — ЭТО АППЕТИТНЫЕ СОЧНЫЕ КУСОЧКИ СВЕЖАЙШЕГО МЯСА, ПРИГОТОВЛЕННОГО НА ГРИЛЕ.

ДЛЯ ПРИДАНИЯ ПРОДУКТУ СОЧНОСТИ ПОСЛЕ ОБЖАРКИ КУСОЧКИ МЯСА СОЕДИНЯЮТ С ЖЕЛЕ, ПРИГОТОВЛЕННЫМ ИЗ МЯСНОГО БУЛЬОНА.

- Курица с индейкой 100 г
- Говядина 100 г
- Ягненок с овощами 100г



- Восхитительный вкус свежего мяса приготовленного на гриле
- Содержат Глюкозамин и Хондроитин для защиты суставов
- Произведены без добавления ЗЛАКОВ, ГЛЮТЕНА И КРАСИТЕЛЕЙ



# Monge

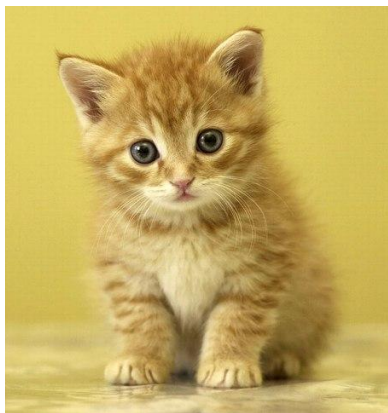
## НАВИГАТОР CAT LINE

# CAT LINE

KITEN/ для котят	ADULT/ для взрослых кошек	SENIOR/ для пожилых кошек
 <p>400 г - 1,5 кг - 10 кг</p>	 <p>400 г - 1,5 кг - 10 кг</p>	 <p>400 г</p>
HAIRBALL/ для выведения комков шерсти из желудка	INDOOR/ для кошек, живущих в помещении	URINARY/ для профилактики мочекаменной болезни
 <p>400 г - 1,5 кг - 10 кг</p>	 <p>400 г - 1,5 кг - 10 кг</p>	 <p>400 г - 1,5 кг - 10 кг</p>
STERILISED/ для стерилизованных кошек		
 <p>400 г - 1,5 кг</p>		



Котята



Взрослые



Старые



# Преимущества линейки для кошек



Мясо — ингредиент №1



Обогащён клетчаткой (сниженное содержание калорий)



X.O.S. — ксилоолигосахариды (пребиотики нового поколения)



Контроль веса. Сниженное содержание жиров



L-карнитин способствует формированию крепких мышц



Витамин С — мощный антиоксидант



Омега-3 и омега-6 жирные кислоты — здоровая кожа и блестящая шерсть



Выведение комков шерсти из ЖКТ



Оптимальное соотношение кальция и фосфора для пропорционального роста и развития



Оптимальные для кошек форма и размер гранул



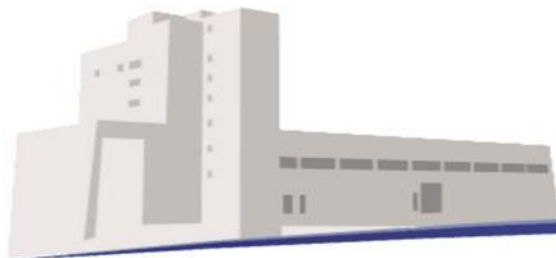
Поддержание функции почек благодаря умеренному содержанию белка



Оптимальный уровень Ph — уменьшает риск возникновения мочекаменной болезни



Сбалансированная формула для малоподвижных кошек



## Monge для кошек

- Ингредиент №1 - Высококачественный животный белок
- Благодаря двухшнековым экструдерам возможно производство кормов с использованием свежих ингредиентов
- МОС, х.о.с
- Сухая свекольная пульпа
- L-карнитин
- Оптимальный баланс натуральных  $\omega 6:\omega 3$  жирных кислот 8,5:1
- Юкка Шидигера
- Контролируемый уровень фосфора и магния
- Натуральные антиоксиданты витамин Е и экстракт розмарина





## Senior

Для пожилых кошек старше 10 лет



400 г

**Состав:** курица (дегидрированная 22%, свежая 10%), рис, животный жир (куриный жир 99,6%, консервированный с помощью натуральных антиоксидантов), кукуруза, сухая свекольная пульпа, кукурузная глютенная мука, гидролизованный животный белок, яичный порошок (с высоким содержанием полноценного белка), рыба (дегидрированный лосось), рыбий жир (масло лосося), пивные дрожжи (источник МОС и витамина В12), нерастворимые волокна гороха, таурин, КОС (ксилоолигосахариды 3 г/кг), гидролизованные дрожжи (МОС), юкка Шидигера, шиповник, стебель ананаса

**Антиоксиданты:** экстракт розмарина

## Особенности продукта:

- В составе корма входит хондроитин и глюкозамин
- Высокое содержание в корме таурина и витамина А способствует поддержанию острого зрения кошки и полезно для нормальной работы её сердца.
- Кроме того, состав корма включает в себя ананасовые стебли, источник бромелаина (бромелина), обладающего противовоспалительными свойствами.

# Бромелайн

**Бромелайн** – (англ. *Bromelain*) растительный протеолитический фермент, получаемый из ананаса.

Используется для улучшения пищеварения, облегчения воспалительных процессов при травмах, снятия отека мягких тканей, а также для ускорения их восстановления после травм и других повреждений.

Также исследования показали противораковые свойства, и способность предотвращать образование тромбов.

Лучший натуральный источник - свежие ананасы, однако высокая концентрация только в несъедобной сердцевине.





- Мясо курицы – ингредиент №1
- Контроль калорийности
- Оптимальный баланс Омега3 и Омега6 жирных кислот
- Увеличенное количество низкоферментируемой клетчатки (нерастворимые гороховые волокна)
- Контроль минеральных веществ
- Пребиотическая клетчатка



Оптимальное пищеварение



Контроль веса



Профилактика избыточного веса



Оптимальное пищеварение



Оптимальный баланс



Контроль жирового обмена

**СОСТАВ:** утка (свежее мясо 10%, дегидрированное мясо 26%), кукурузный глютен, пшеница, овес, гидролизированный животный белок, животный жир (утиное масло - 99,6%, законсервированное с помощью натуральных антиоксидантов), волокна гороха, ксилоолигосахариды (XOS, 3 г/кг), маннанолигосахариды (MOS), юкка Шидигера.

**Состав:** курица (дегидрированная 26%, свежая 10%), пшеница, кукурузная глютенная мука, овес, гидролизированный животный белок, животный жир (куриный жир 99,6%, консервированный с помощью натуральных антиоксидантов), нерастворимые гороховые волокна, яичный порошок, рыба (дегидрированный лосось), рыбий жир (масло лосося), таурин, КОС (ксилоолигосахариды 3 г/кг), гидролизированные дрожжи (МОС), юкка Шидигера.



- Корма содержат L-карнитин, 500 мг/кг.
- Содержится мало жиров (10%) и много натуральной клетчатки для нормализации обмена веществ и снижения массы тела.
- Высокое содержание мяса (курица/утка) - источника высококачественного белка
- Обогащены клетчаткой. Одно из важнейших полезных свойств клетчатки в кормах для кошек заключается в ее способности контролировать вес животного. Добавление в корм волокна, медленной ферментации, помогает



ВЫСОКАЯ ВКУСОВАЯ ПРИВЛЕКАТЕЛЬНОСТЬ ДЛЯ ПРИВЕРЕДЛИВЫХ КОШЕК



ОПТИМАЛЬНОЕ ПИЩЕВАРЕНИЕ



КОНТРОЛЬ ВЕСА. СНИЖЕННОЕ СОДЕРЖАНИЕ ЖИРОВ

## Indoor

**Для кошек живущих в доме подходит для кастрированных и стерилизованных кошек**



**Состав:** курица (дегидрированная 26%, свежая 10%), рис, животный жир (куриный жир 99,6%, кон-

сервированный с помощью натуральных антиоксидантов), сухая свекольная пульпа,, гидролизат куриной печени, яичный порошок (с высоким содержанием полноценного белка),

рыба (дегидрированный лосось), кукурузная глютенная

мука рыбий жир (масло лосося) пивные дрожжи (источник МОС и витамина

в12), нерастворимые волокна гороха, таурин, КОС (ксилоолигосахариды 3 г/кг), гидролизованные дрожжи

(МОС), юкка Шидигера, шиповник.

**Антиоксиданты:** экстракт розмарина

### Интересно!

*одно из исследований сравнило подкисляющее действие на мочу кукурузного глютена, куриного мяса и мясокостной муки. В процессе тестирования выяснилось, что кукурузный глютен обладает самым сильным подкисляющим эффектом. В отличие от большинства белков растительного происхождения, кукурузный глютен содержит больше серо-содержащих аминокислот, чем куриное мясо и мясокостная мука. Кукурузный глютен необычен тем, что это растительный белок, который подкисляет мочу хищников.*

## Hairball

### Для кошек склонных к образованию

#### ВОЛОСЯНЫХ КОМКОВ В ЖЕЛУДКЕ

**Состав:** курица (дегидрированная 26%, свежая 10%), кукуруза, животный жир (куриный жир 99,6%, консервированный с помощью натуральных антиоксидантов), рис, сухая свекольная пульпа, кукурузная глютенная мука, гидролизированный животный белок, яичный порошок (с высоким содержанием полноценного белка), рыба (дегидрированный лосось), рыбий жир (масло лосося), пивные дрожжи (источник МОС и витамина B12), нерастворимые волокна гороха, таурин, КОС (кислоолигосахариды 3 г/кг), гидролизированные дрожжи (МОС), юкка Шидигера, шиповник.

**Антиоксиданты:** экстракт розмарина



400 г и 1,5  
кг  
10 кг

**Кому можно рекомендовать корм** – длинношерстные животные, кошки во время линьки, кошки с особенностями физиологии

- Содержит натуральную клетчатку (смесь целлюлозы и свекольной пульпы), которая помогает вывести волосы из ЖКТ
- Умеренный уровень жира и L-карнитин для поддержания массы тела
- Содержат свекольную пульпу и ФОС для здоровья кишечника
- Высокий уровень вит.Е поддерживает иммунную систему

Реком. суточный рацион	Вес животного(кг) Граммов в день	2	3	4	5	6
		30-4	45-6	55-7	65-8	75-1
		5	0	5	5	00

# *Предрасположенность к мочекаменной болезни*

- **Порода:** наиболее предрасположены персидские кошки
- **Возраст:** от 1 года до 6 лет - струвиты, старше 6 лет – оксалаты
- **Пол:** кастрированные коты и кошки
- **Рецидивы:** 70% животных имеют рецидивы заболевания, если не проведена хирургическая операция или не соблюдалось диетическое кормление.
- **Вид кормления:** Калорийность пищи, состав рациона, сбалансированность питательных веществ, соблюдение диеты
- **Инфекция:** в большинстве случаев у собак



# Профилактика.

## Основные принципы

- Контроль потребления тех минералов, которые формируют кристаллы и/или ураты (Кальций, магний, фосфор)
- Поддерживать оптимальный pH мочи, при котором кристаллы не выпадают в осадок (слабокислый). Белок животного происхождения содержит серосодержащие аминокислоты, которые способствуют кислой pH мочи. Кукурузный глютен содержит метионин (исключение из всех злаковых - закисляет мочу)
- Поддерживать адекватными потребление воды и объем мочи для снижения концентрации минералов в моче
- Кормление высоко усвояемыми кормами для уменьшения кол-ва сухого вещества в каловых массах (уменьшение выделения воды с калом)





## Линейка для кошек

Полноценный сбалансированный рацион для взрослых кошек для профилактики мочекаменной болезни, помогающий предотвратить образование кристаллов и камней в мочевом пузыре.



Поддержание функции почек



Профилактика МКБ



Мясо – ингредиент №1



Оптимальное пищеварение

# Важность кормления кошек влажными кормами



- Организм кошки устроен так, что она получает большую часть необходимой жидкости из пищи. Это происходит из-за того, что в дикой природе диета кошачьих в основном состоит из продуктов высокой влажности, а именно из мяса. Таким образом, консервы ближе к естественной природной пище кошки. Что способствует профилактике МКБ у кошек.
- Идеальный рацион для кошки 2 части сухого 1 часть консервированного корма

## Информация о линейке

- **продукт итальянского бренда №1**
- **6 SKU** в линейке
- производство в **Таиланде**
- продукты на основе **свежего атлантического тунца** - ценный вид тунца, источник белка высокой пищевой ценности, а также жирных кислот Омега-3 и Омега-6
- из 100% свежих, натуральных и высококачественных ингредиентов – **филе тунца или куриные грудки**, без субпродуктов!
- **высокая вкусовая привлекательность** благодаря строгому контролю качества производства (как на производстве продуктов питания для людей)
- **сочность и нежность** продукта достигается благодаря отличному соотношению ингредиентов животного и растительного происхождения
- **кусочки мяса в бульоне**, никаких загустителей
- **ФОС (фруктоолигосахариды)** – пребиотики, благотворно влияющие на работу ЖКТ
- **витамин Е** - общее укрепляющее действие на организм
- без искусственных добавок, красителей, консервантов и глютена
- идеальный вес упаковки 80 г соответствует **1 порции.**



**НАВИГАТОР WET LINE****ВЛАЖНЫЕ РАЦИОНЫ NATURAL ДЛЯ ВЗРОСЛЫХ КОШЕК**

Seafood Mixed with  
Chicken/  
Морепродукты и  
курица



Yellowfin Tuna with  
Chicken/  
Тихоокеанский тунец и  
курица



Yellowfin Tuna with  
Salmon/  
Тихоокеанский тунец и  
лосось



Atlantic Tuna/  
Атлантический тунец



Tuna & Chicken with Beef/  
Тунец, курица и говядина



Tuna & Chicken with Shrimps/  
Тунец, курица и креветки

80 г

## Monge Monoprotein – влажный рацион для кошек

«Восхитительные хлопья для  
кошек»



Курица  
с горошком



Курица



Кроли  
к

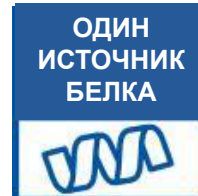


Индейк  
а



Индейка  
с

Упаковка: баночка  
80 г



Меркелью

# MONGE CAT GRILL POUCH



Произведено в Италии ,в соответствии с требованиями диетологии ЕС .



Не тестировано не гуманными методами.



Grain free formula – не содержит злаков .



Приготовлено по технологии запекания



Не содержит красителей и искусственных консервантов



Не содержит ГМО



# MONGE CAT GRILL POUCH

- Монж гриль паучи в желе, производят по технологии гриль-запекания мясных кусочков, что позволяет приблизить рацион к естественной среде обитания и максимально сохранить питательную ценность источников белка, для удовлетворения потребности кошки как хищника.
- Рецепт содержит только высококачественное мясо, с учётом питательных характеристик источников белка.
- Monge Grill-это беззерновой продукт, а значит не содержит растительных белков. Картофель в качестве уникального источника углеводов, служит источником энергии.
- Monge Grill создан с учётом физиологических состояний животных и удовлетворения оптимальных потребностей в питании.
- Идеальные ингредиенты для привередливых кошек.



**BWild**  
FEED THE INSTINCT



**СЛЕДУЯ ИНСТИНКТАМ**

**NATURE  
CALLS**



# BWild

FEED THE INSTINCT

**BWild Dog Feed the Instinct** - это инновационная линейка кормов для собак и кошек, созданная компанией Monge для того, чтобы **кормить питомцев так, как им "предназначено природой"**. В составах кормов серии **BWild** увеличено количество специально отобранного свежего мяса. Это вкусное питание, которое отвечает природным инстинктам вашего питомца и гарантирует его отличную физическую форму



Более 65% мяса,



Без добавления картофеля



Ограничено содержание злаков.



# BWild

FEED THE INSTINCT



Лесные ягоды и травы  
как источник питательных  
веществ, натуральной клетчатки  
и активных компонентов



Витамины А и С  
для здоровой кожи и  
блестящей шерсти



Овес – источник  
углеводов с низким  
гликемическим  
индексом



Диетические  
мясные  
ингредиенты



Пониженное содержание углеводов  
отвечает природным инстинктам питомцев  
и гарантирует отличную физическую форму

# BWild

FEED THE INSTINCT



## BWILD DOG

Корма для собак



Высокое содержание белка из **ОЛЕНИНЫ** гарантирует сбалансированность диеты для щенков всех пород, а также помогает предотвратить развитие неблагоприятной аллергической реакции на корм.

Ваша собака тут же полюбит ни с чем не сравнимый аромат и вкус мяса **ДИКОГО КАБАНА**. Прекрасно сбалансированный продукт с большим содержанием белка.

Мясо **СТРАУСА** является основным источником белков данного корма, который идеально подходит для собак с особыми потребностями, нуждающихся в сбалансированном питании.

# BWild

FEED THE INSTINCT



## BWILD CAT

Корма для  
кошек



Отменный вкус и привлекательный аромат мяса **ЗАЙЦА** в сочетании с высококачественными ингредиентами – в составе сбалансированного и полноценного питания. Этот вкус не оставит равнодушным вашего питомца.



**АНЧОУСЫ** – это превосходный источник высококачественного легкоусвояемого белка. Яркий привлекательный аромат рыбы придется по вкусу даже самым привередливым гурманам.