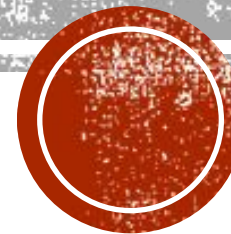


ГЕОИНФОРМАЦИОННЫЕ СИСТЕМЫ (ГИС)

Суворов Д.А., ЗК-15;
Шишкин М.М., ЗК-15.





GeoMixer



Bing



РОССТАНДАРТ

Федеральная
кадастровая
палата



Карта по умолчанию API

Координатная сетка ×

Настройка координатной сетки

Дополнительные карты ×

Добавить карту.

Объекты ×

Закладки ×

×

1. **городской округ Екатеринбург**, Свердловская область, Уральский федеральный округ, Российская Федерация

Космоснимки (MODIS)

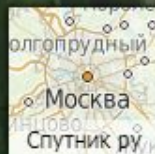
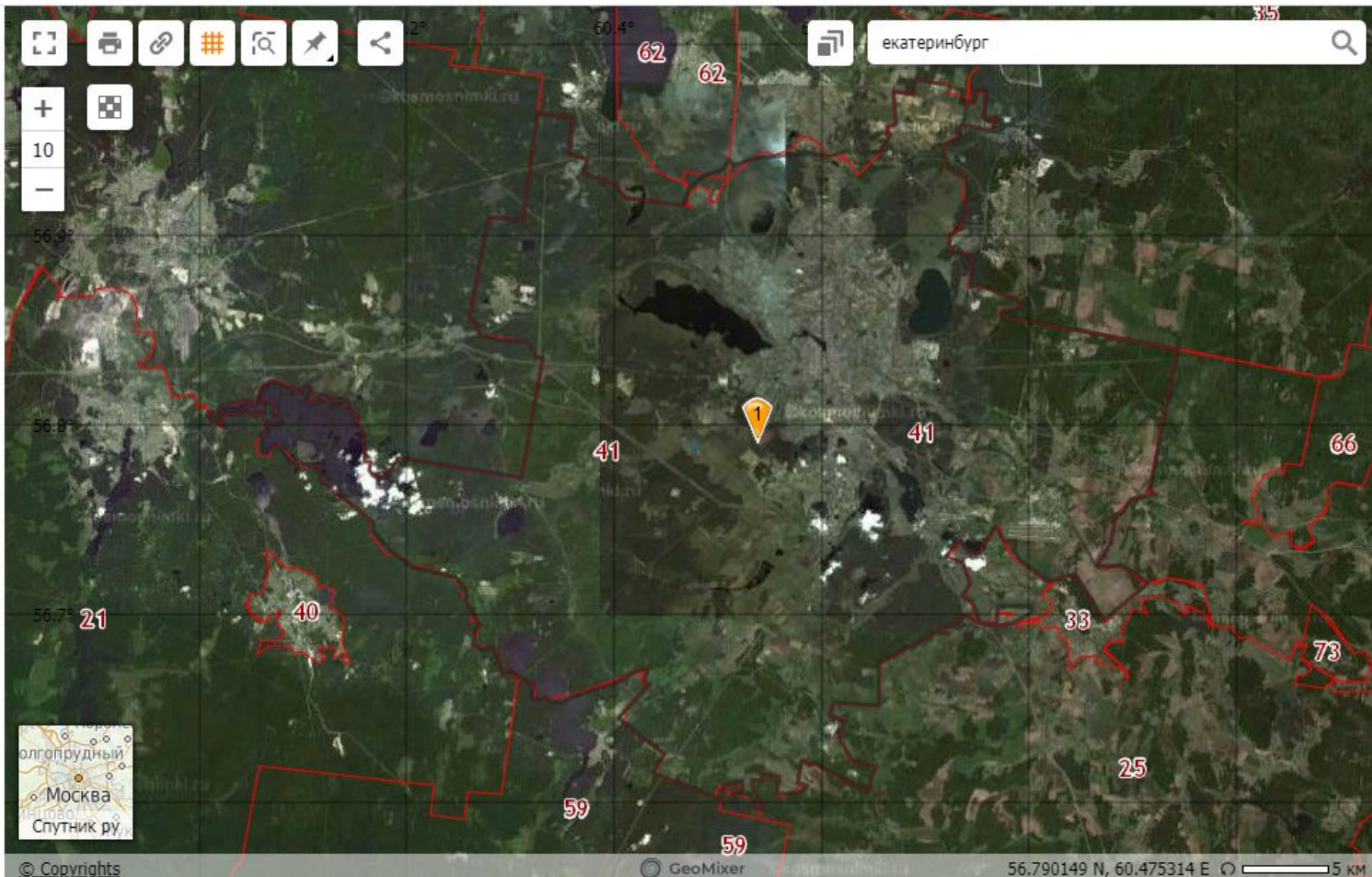
Пожары ScanEx

< 06.09.2018 - 06.09.2018 >

🕒 00 - 15

Единый интервал для слоев

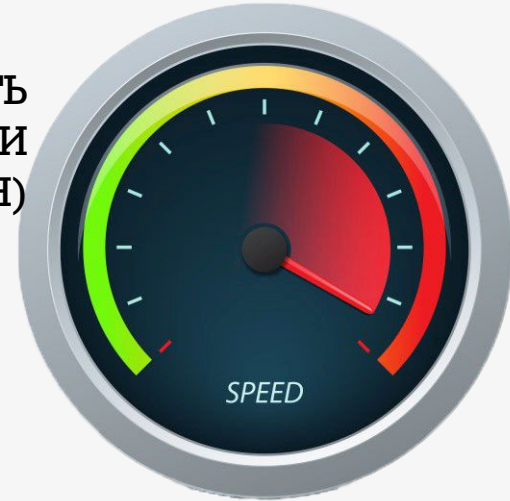
посуточно



ТОЧНАЯ СИСТЕМА КООРДИНАТ

ФУНКЦИОНИРУЮЩАЯ
КАДАСТРОВАЯ
КАРТА

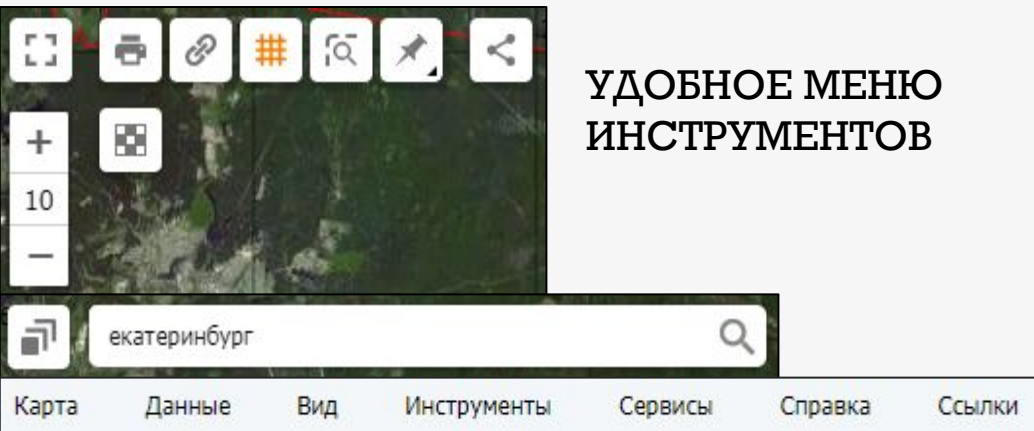
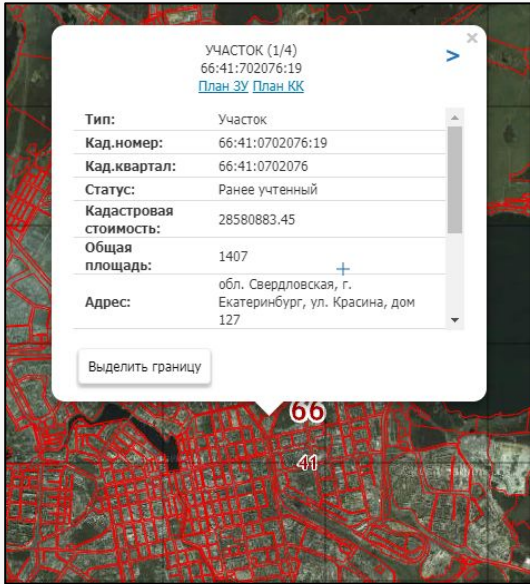
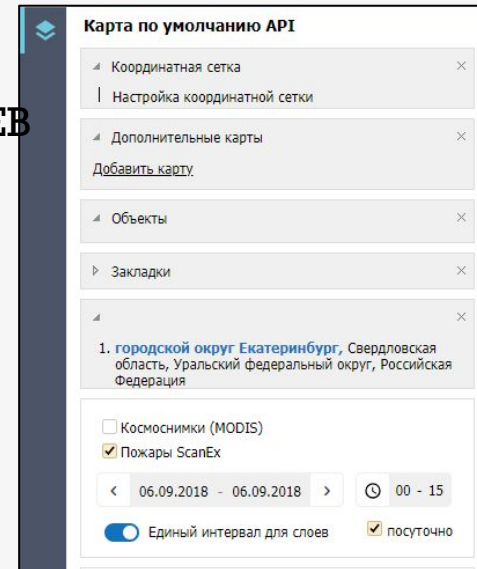
ВЫСОКАЯ СКОРОСТЬ
ЗАГРУЗКИ
(ОНЛАЙН)



ПРЕИМУЩЕСТВА

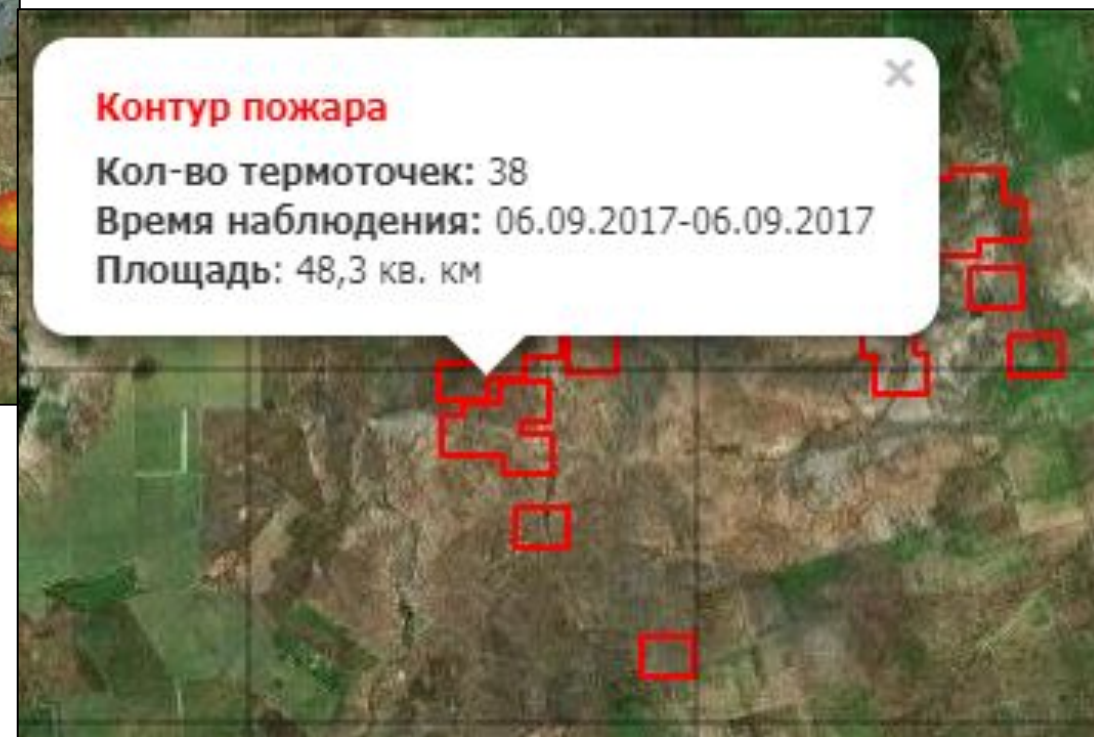
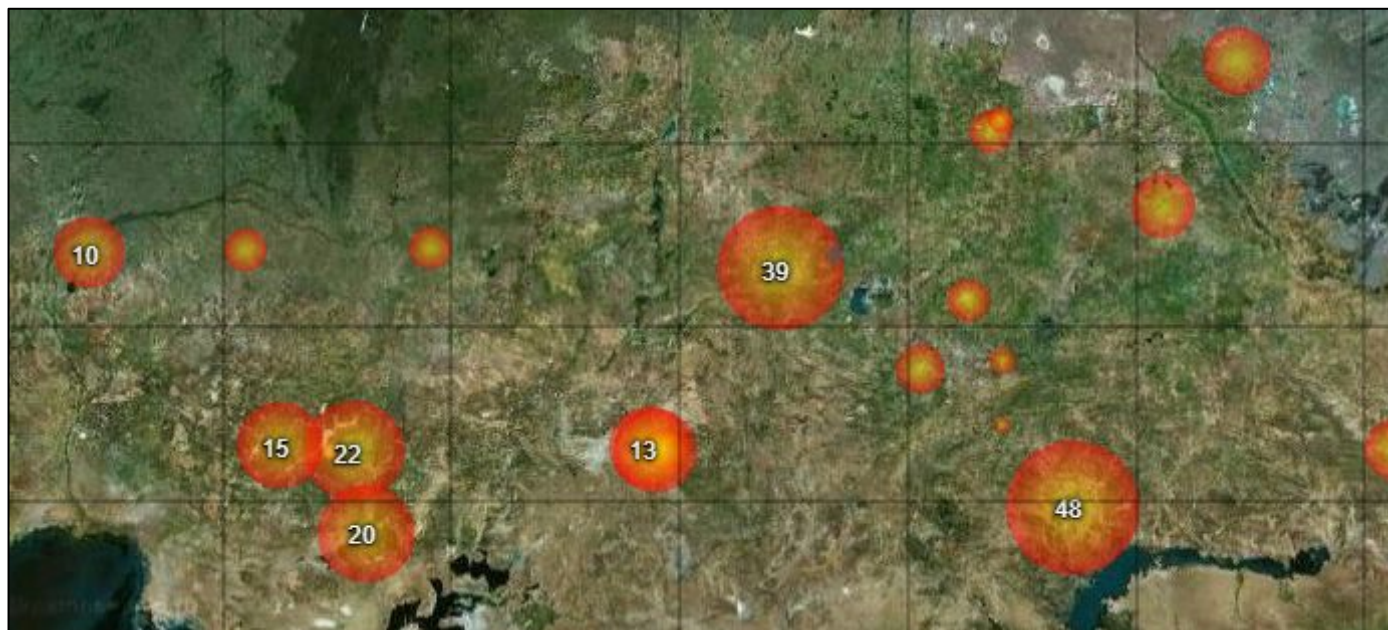
УДОБНОЕ МЕНЮ
ИНСТРУМЕНТОВ

МЕНЮ СЛОЕВ



ОБЛАСТИ ПРИМЕНЕНИЯ

МОНИТОРИНГ ПОЖАРНОЙ ОБСТАНОВКИ



* ОБЕСПЕЧИВАЕТСЯ ЕЖЕДНЕВНОЕ ОБНОВЛЕНИЕ ДАННЫХ
(СИСТЕМА MODIS)



ОБЛАСТИ ПРИМЕНЕНИЯ

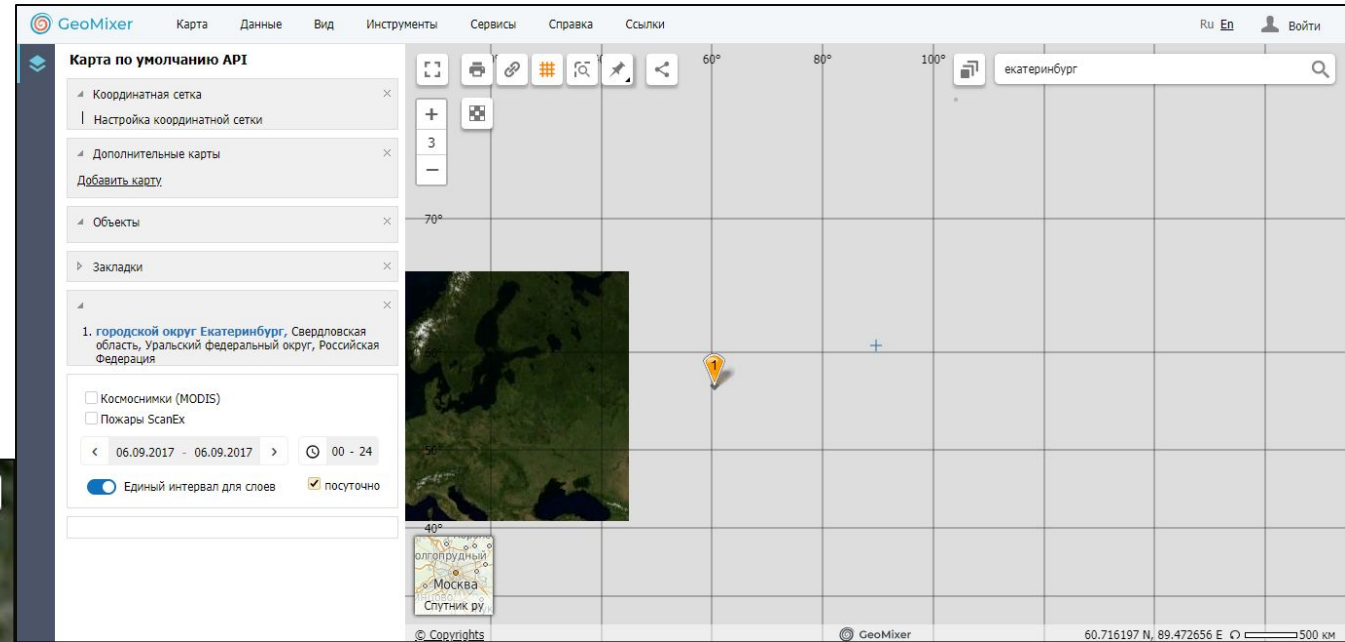
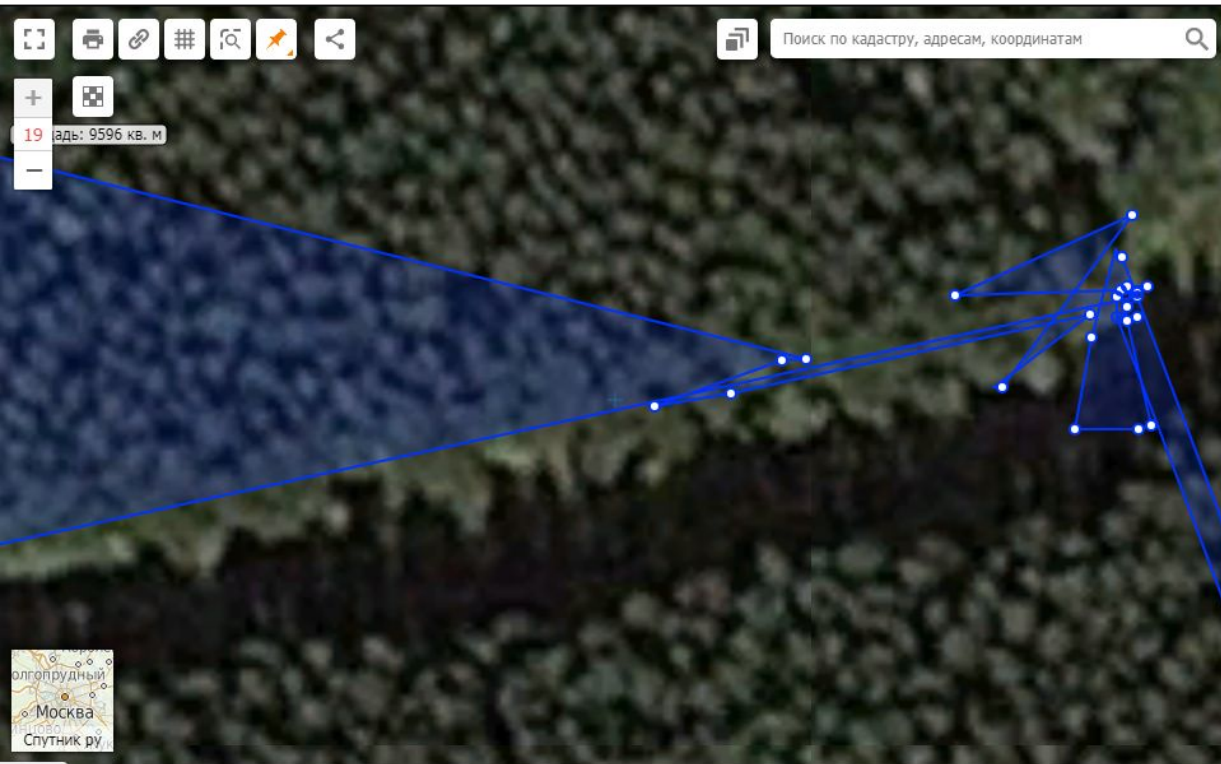
МОНИТОРИНГ ЭКОЛОГИЧЕСКОЙ ОБСТАНОВКИ



* ОБЕСПЕЧИВАЕТСЯ ЕЖЕДНЕВНОЕ ОБНОВЛЕНИЕ ДАННЫХ
(СИСТЕМА MODIS)

НЕДОСТАТКИ

ПЛОХОЕ ОТОБРАЖЕНИЕ
ГЛОБАЛЬНОЙ КАРТЫ



СЛОЖНАЯ РАБОТА С
ИМЕЮЩИМИСЯ ИНСТРУМЕНТАМИ





Маршруты

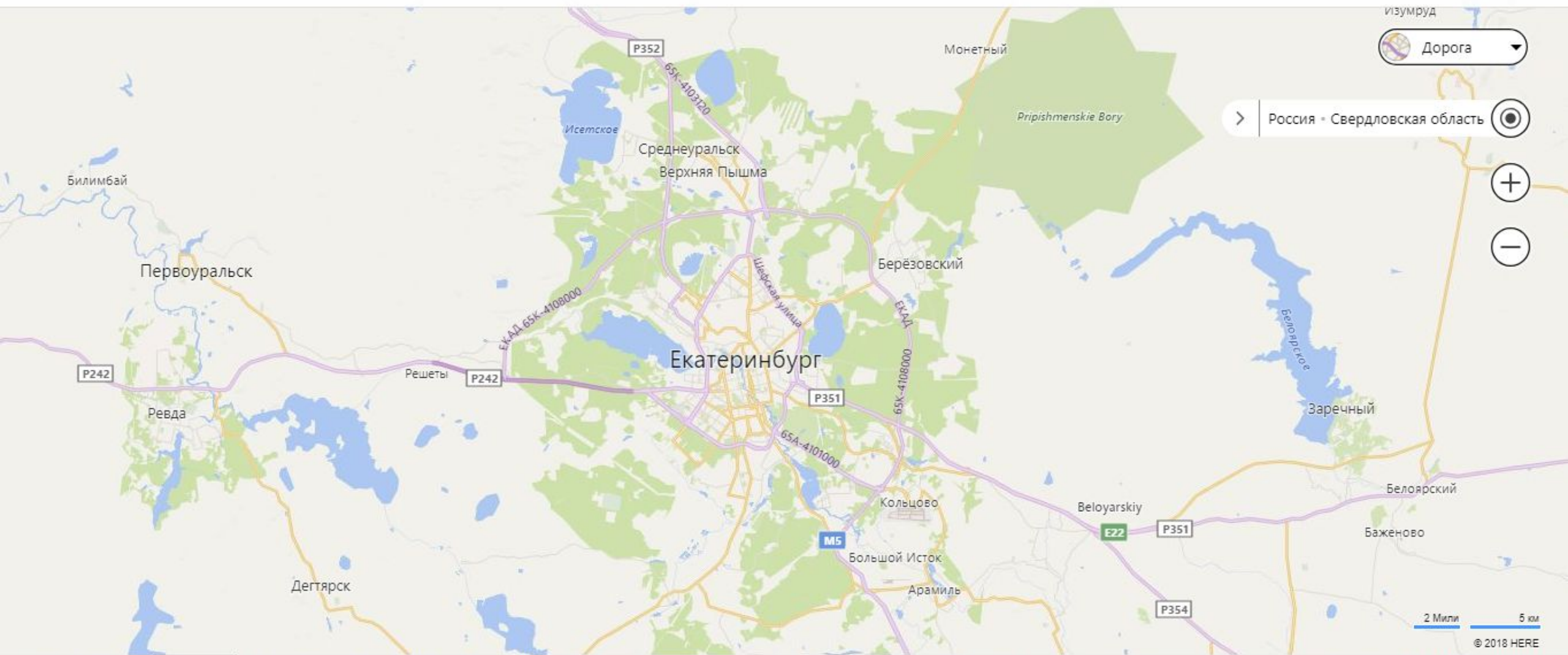


Пробки



Дополнительно

English



изумруд

Дорога

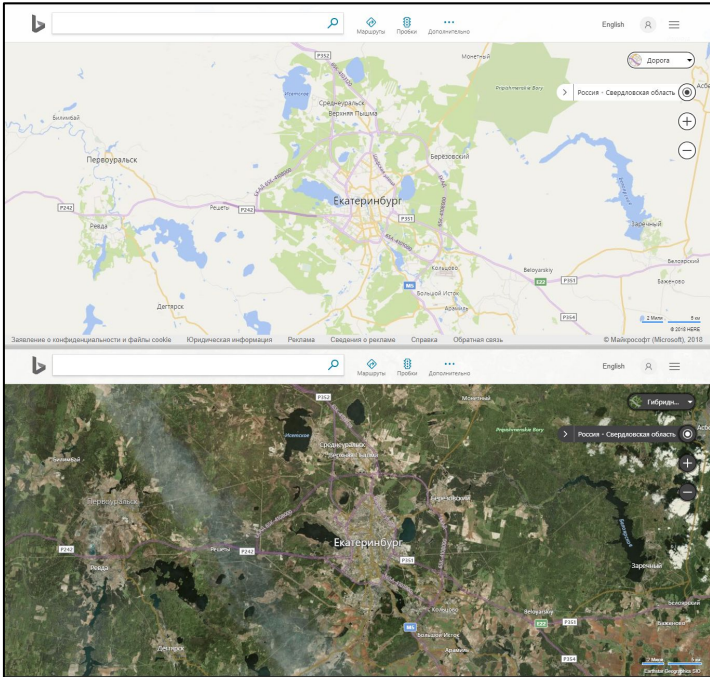
Россия - Свердловская область



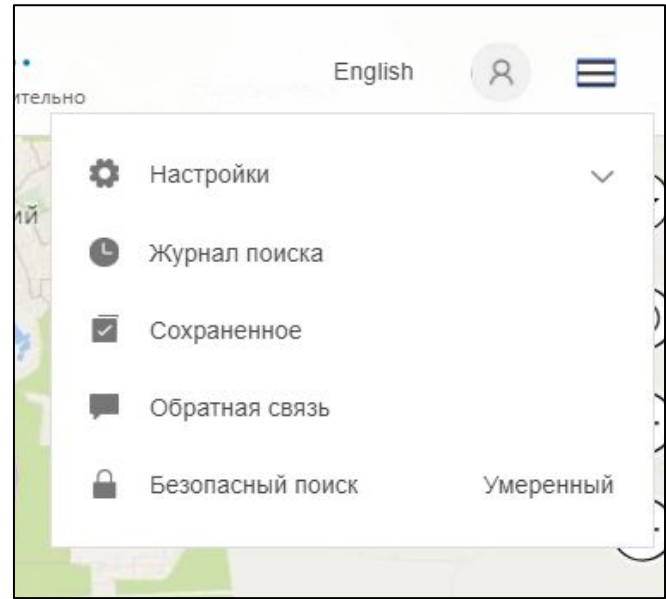
2 Мили 5 км

© 2018 HERE

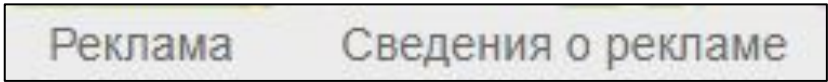
ДВА РЕЖИМА КАРТ



ПРЕИМУЩЕСТВА



ВОЗМОЖНОСТЬ СОХРАНЕНИЯ НЕОБХОДИМОЙ ИНФОРМАЦИИ



ВОЗМОЖНОСТЬ РАЗМЕЩЕНИЯ РКЛАМЫ

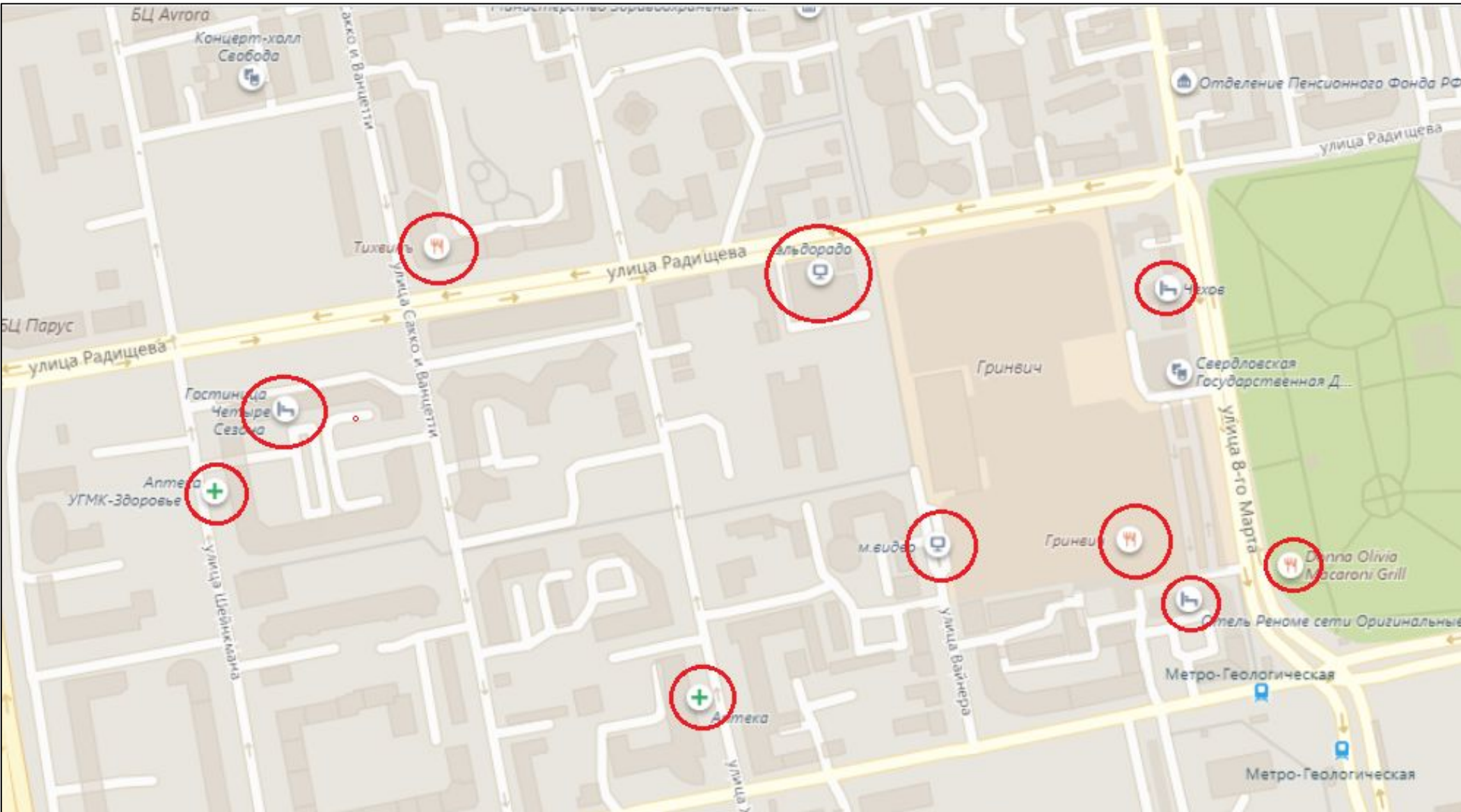


ВОЗМОЖНОСТЬ ПОСТРОЕНИЯ ОПТИМАЛЬНОГО МАРШРУТА



ОБЛАСТИ ПРИМЕНЕНИЯ

РАЗМЕЩЕНИЕ РЕКЛАМЫ



ОБЛАСТИ ПРИМЕНЕНИЯ

ОПРЕДЕЛЕНИЕ ОПТИМАЛЬНОГО МАРШРУТА

The screenshot displays a navigation application interface. At the top, there is a search bar and navigation icons for 'Маршруты' (Routes), 'Пробки' (Traffic), and 'Дополнительно' (More). The main map area shows a satellite view of Yekaterinburg with a blue route highlighted between two points, 'А' and 'В'. A legend on the left side, titled 'Ситуация на дорогах: условные обозначения' (Road situation: conditional designations), explains the color coding for traffic: red for intensive movement, orange for moderate intensive movement, yellow for non-intensive movement, and green for free roads. A red dashed line indicates a closed road. Below the legend is a 'Камеры' (Cameras) section with a toggle switch and the text 'Увеличьте масштаб, чтобы увидеть больше камер' (Increase the scale to see more cameras). The bottom of the screen contains a footer with various links and copyright information, including '© Майкрософт (Microsoft), 2018'.

улица Умельцев 13, Екатеринбург, ...

Пробки

Ситуация на дорогах: условные обозначения

- Интенсивное движение
- Умеренно интенсивное движение
- Дорога закрыта
- Неинтенсивное движение
- На дорогах свободно

Камеры

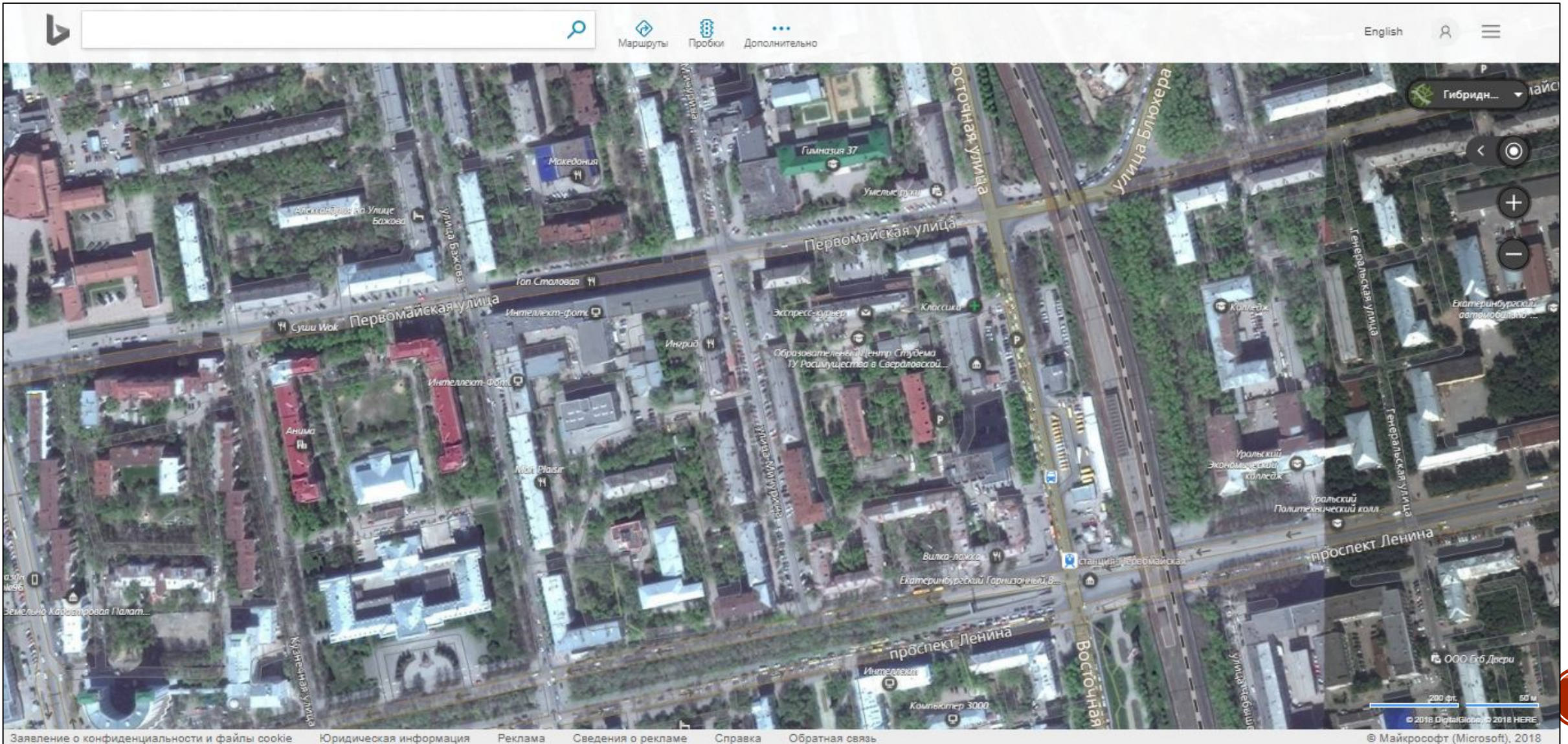
Увеличьте масштаб, чтобы увидеть больше камер

Восточная улица Екатеринбург 620100

улица Умельцев 13 Екатеринбург 620103

© Майкрософт (Microsoft), 2018

НЕДОСТАТКИ ОТСУТСТВИЕ АДРЕСОВ



НЕДОСТАТКИ СЛОЖНЫЙ ПОИСК ТОЧКИ НАЗНАЧЕНИЯ

The screenshot displays the Bing Maps interface. At the top, there is a search bar and navigation icons for routes, traffic, and additional options. The main map area shows an aerial view of a city street grid, with Malysheva Street (улица Малышева) highlighted. A sidebar on the left contains search parameters and a list of results. The search bar shows the starting point 'улица Умельцев 13, Екатеринбург, 620103' and the destination 'УЛИЦА МАЛЫШЕВА'. The search results list several locations on Malysheva Street in different districts of Yekaterinburg.

Search parameters:

- Мили Километры
- Избегать шоссе
- Избегать платных дорог
- Сохранить журнал мест назначения
- [удалить журнал мест назначения](#)

Search results:

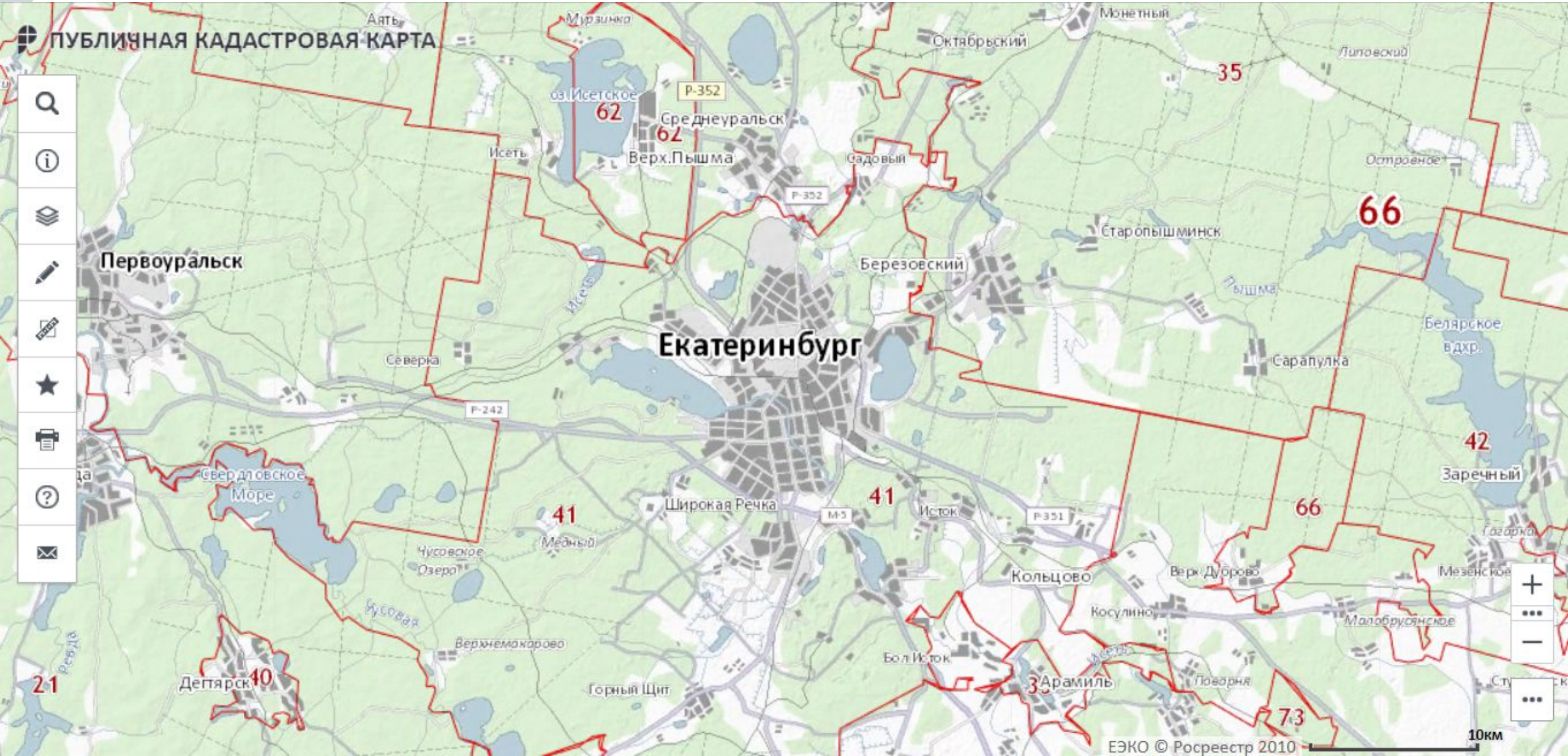
- улица Малышева, Верхняя Пышма, Россия
- улица Малышева, Екатеринбург, Россия
- улица Малышева, Левиха, 624140, Россия
- улица Малышева, Каменск-Уральский, 623400, Россия
- улица Малышева, Артёмовский, Россия

Map navigation controls include a 'Гибридный' (Hybrid) map style selector, zoom in (+) and zoom out (-) buttons, and a compass. The bottom of the page contains a footer with legal notices and copyright information: '© 2018 Microsoft (Microsoft), 2018'.

НЕДОСТАТКИ

РЕДКО ОБНОВЛЯЕМЫЕ ДАННЫЕ



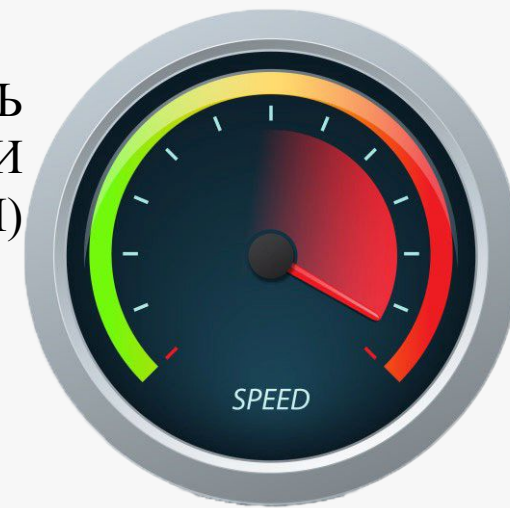




ШИРОКИЙ НАБОР
ИНСТРУМЕНТОВ

ПРЕИМУЩ ЕСТВА

ВЫСОКАЯ СКОРОСТЬ
ЗАГРУЗКИ
(ОНЛАЙН)



ВЫСОКАЯ ТОЧНОСТЬ
ДАННЫХ
(НА МОМЕНТ ВВОДА)



ОБЛАСТИ ПРИМЕНЕНИЯ

УПРОЩЕНИЕ КАДАСТРОВЫХ РАБОТ

1. Поиск объектов: Поле с выпадающим меню "Участки" и кнопкой "Найти".

2. Карточка объекта: "ЗДАНИЯ, СООРУЖЕНИЯ, ОБЪЕКТЫ НЕЗАВЕРШЕННОГО СТРОИТЕЛЬСТВА (1/4)".

Информация	Услуги
Тип:	Сооружение
Кад. номер:	66:00:0000000:1673
Кад. квартал:	66:00:0000000
Статус:	Учтенный
Наименование:	Водовод 4Ду1400 от Шлюза регулятора № 3(г. Екатеринбург, Московский тракт, 21 км) до Западной фильтровальной станции (г. Екатеринбург, Московский тракт, 11 п. 41)

3. Слойный список: Территориальные зоны, Зоны с особыми условиями использования территории, Границы, Геодезическая основа кадастра, Особые экономические зоны, Дополнительные сведения, Тематические карты, Единая картографическая основа.

4. Панель инструментов: Кнопка "Выбрать все объекты".

5. Геокоординаты: Широта: 56,8217°, Долгота: 60,5107°.

6. Расстояние: 5,79 км.

7. Характеристики: Площадь: 80 км², Периметр: 28,5 кв.м.

