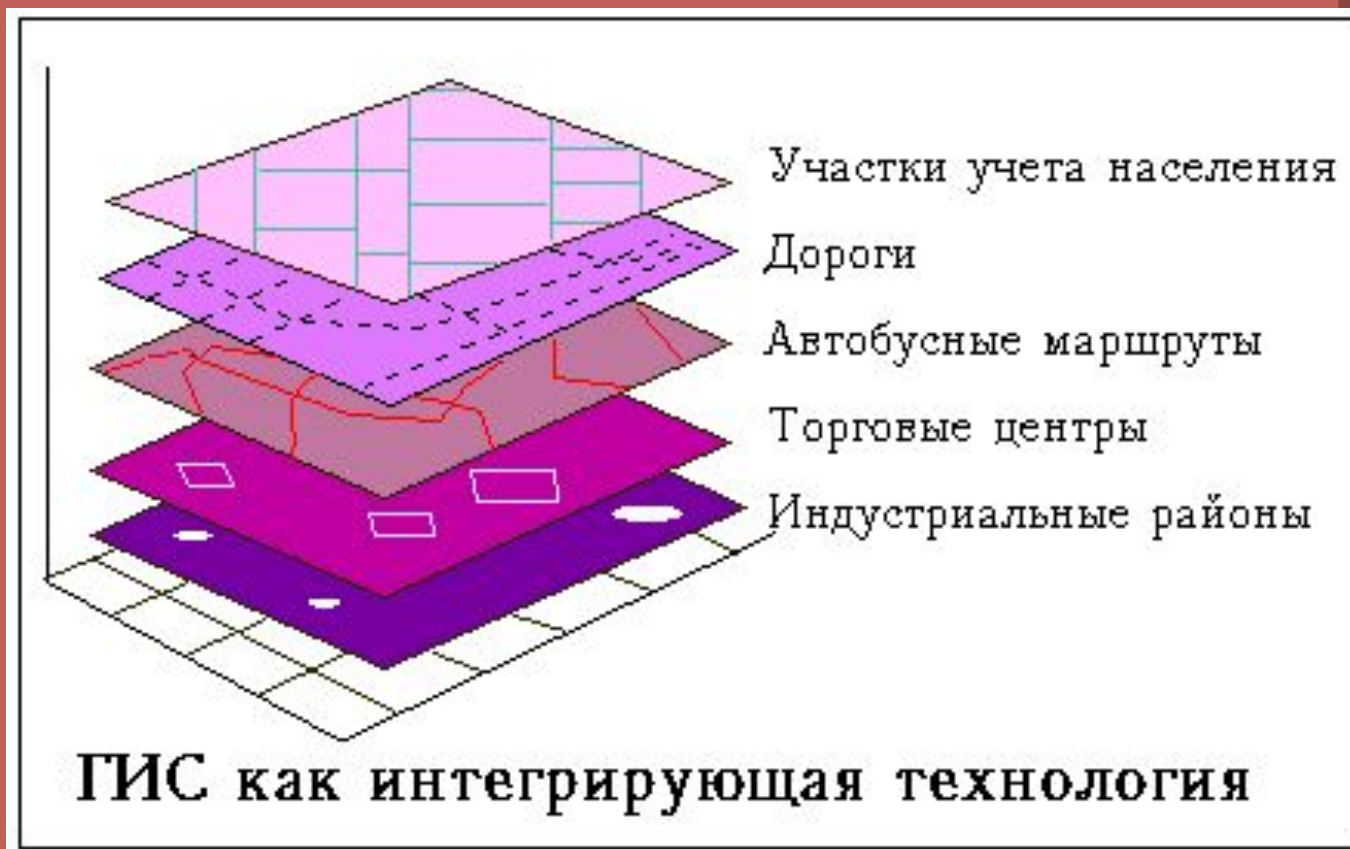


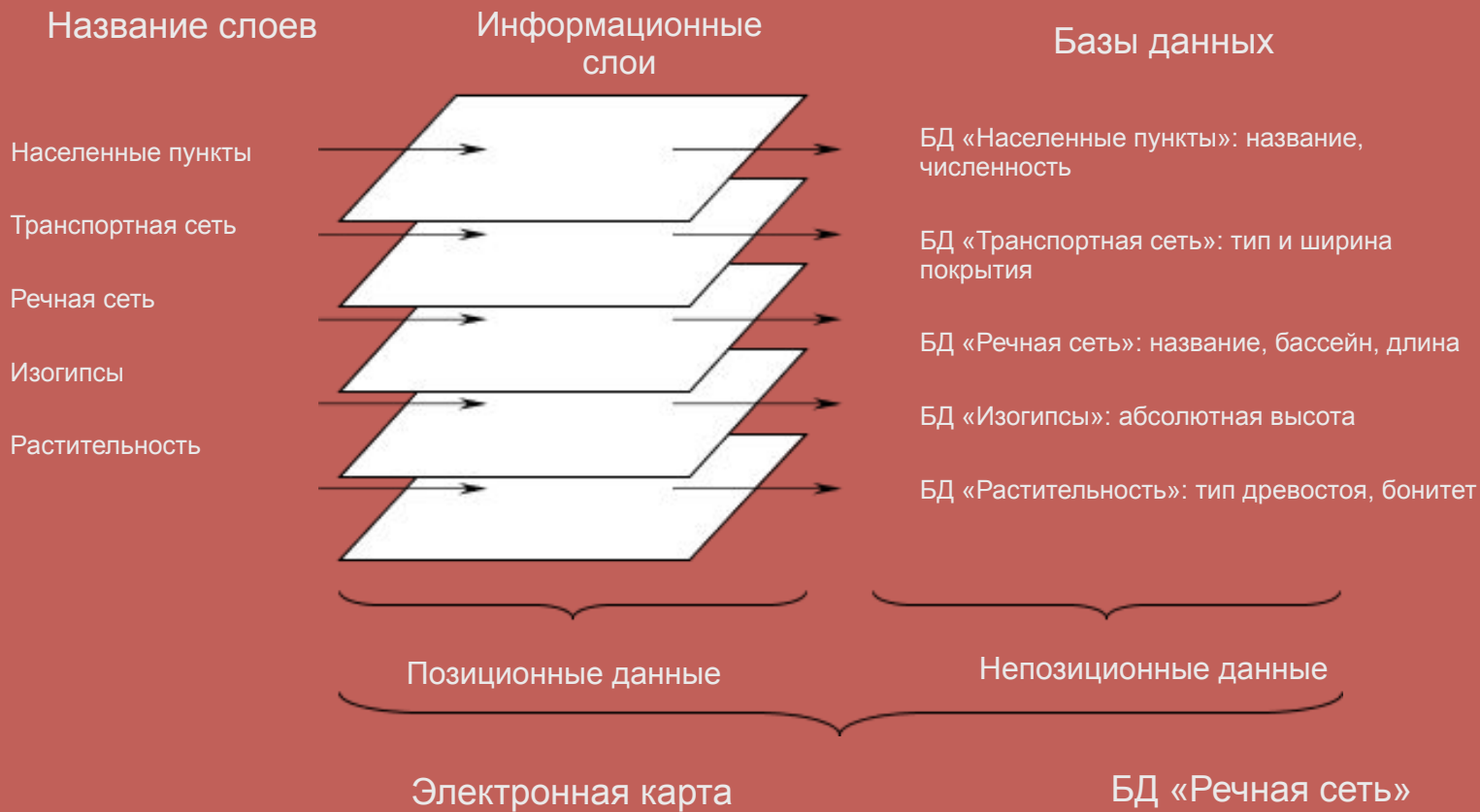
- ГИС хранит информацию о реальном мире в виде набора тематических слоев, которые объединены на основе географического положения.



## Концептуальная схема организации данных в ГИС



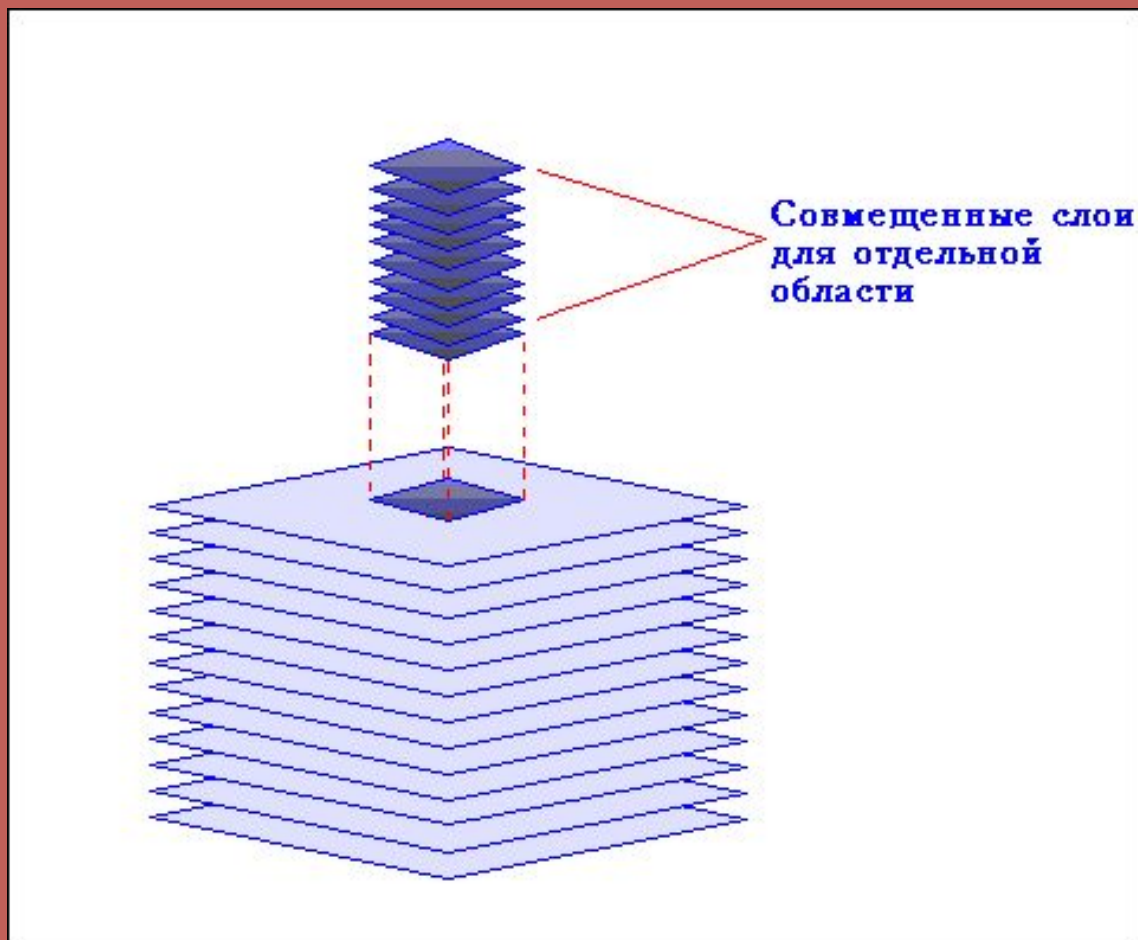
# Географическая информация в ГИС представлена и хранится послойно:



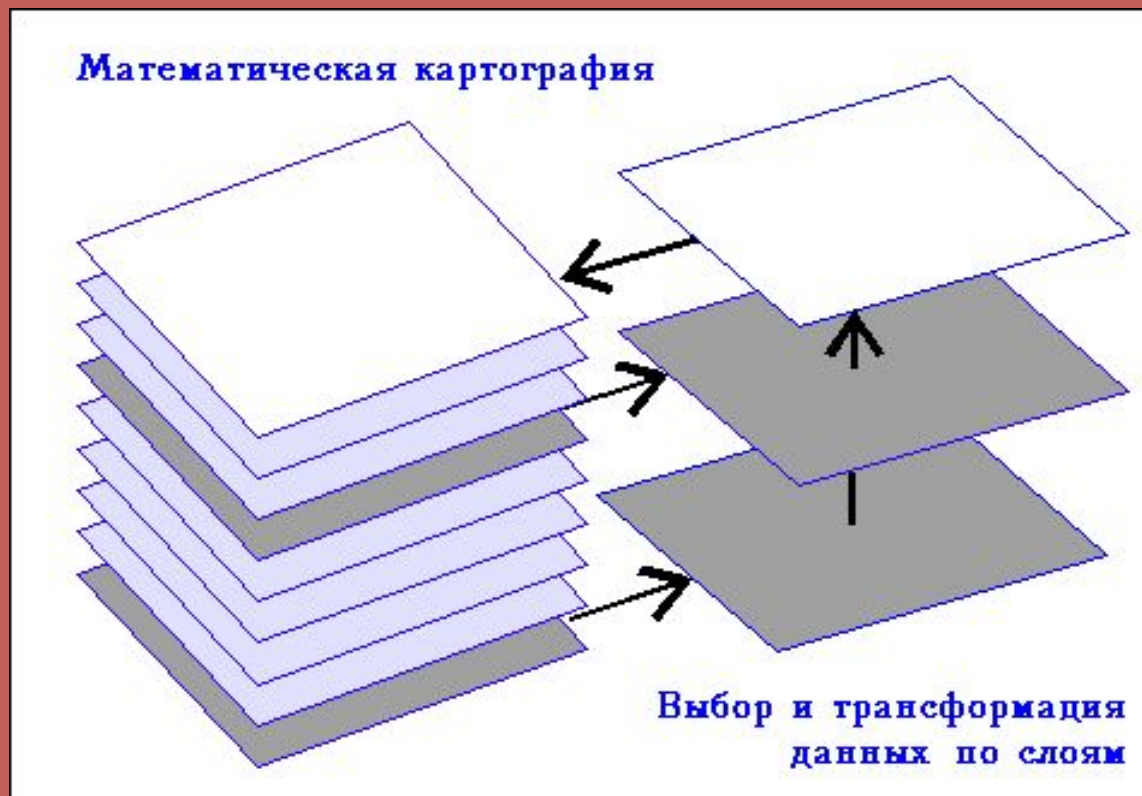
БД «Речная сеть»

Название	Длина	Порядок
Холодная	54	1
Белая	36	1
Светлая	119	2

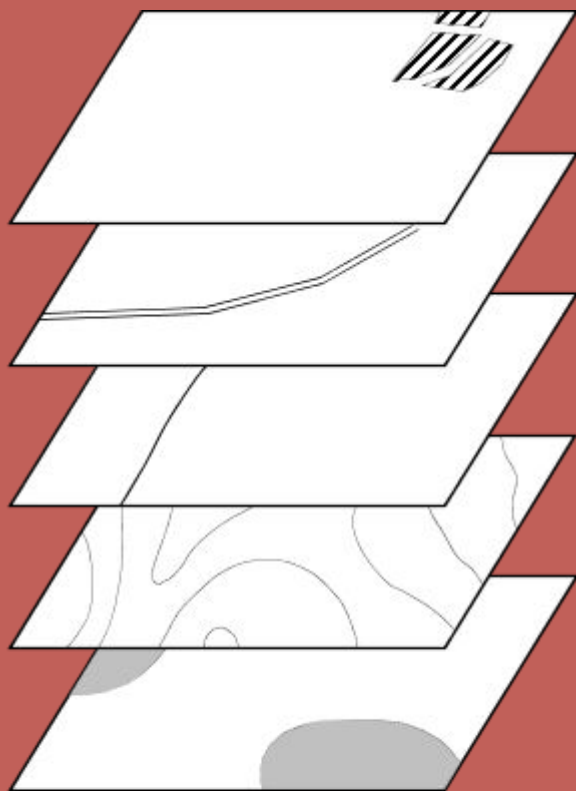
## Пространственная выборка (уточнение территории)



## Тематическая выборка (проблемно-ориентированная)



# Оверлейные операции



слой с населенными  
пунктами

слой с транспортной  
сетью

слой с речной сетью

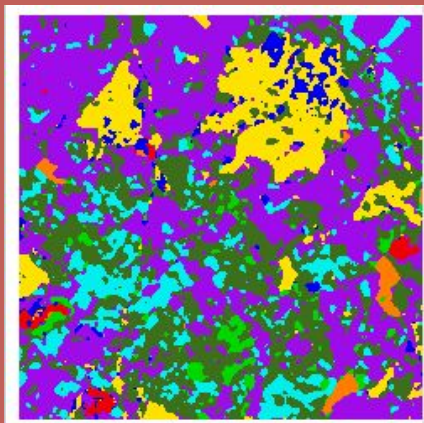
слой с изогипсами

слой с растительностью

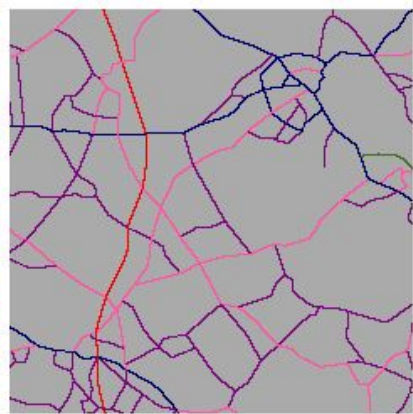


Окончательный вариант  
карты

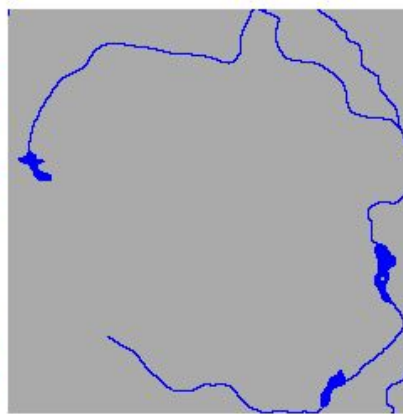




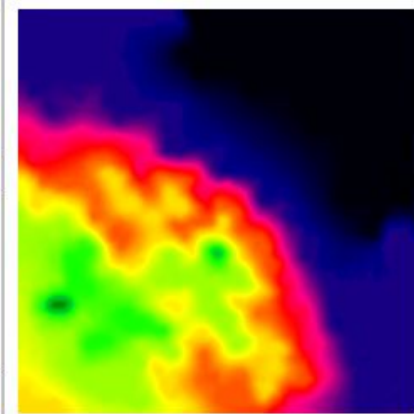
землепользование



дороги



вода



карта высот

Атрибутивная информация хранится отдельно - в таблицах.