



Маркетинговый комитет

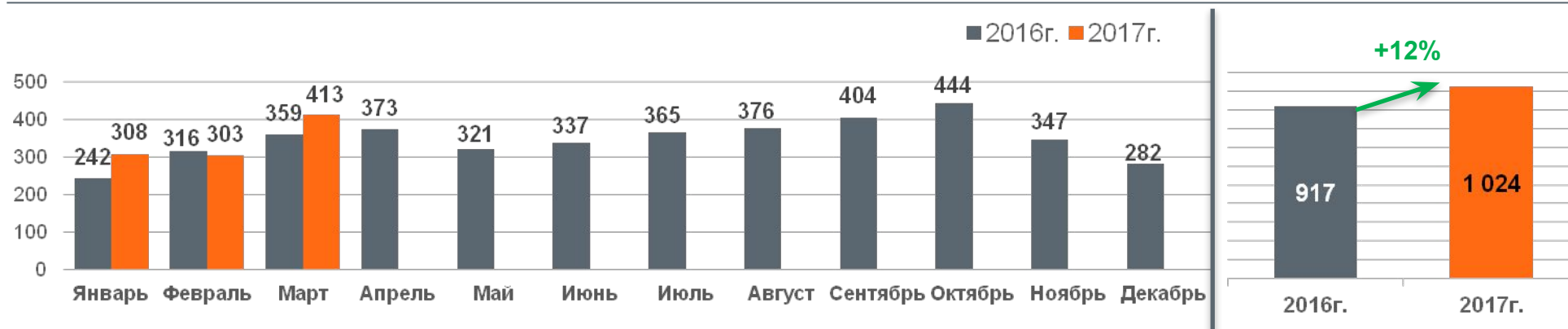


1. ИТОГИ РЕАЛИЗАЦИИ

2. НОВЫЕ ПРОДУКТЫ 2017

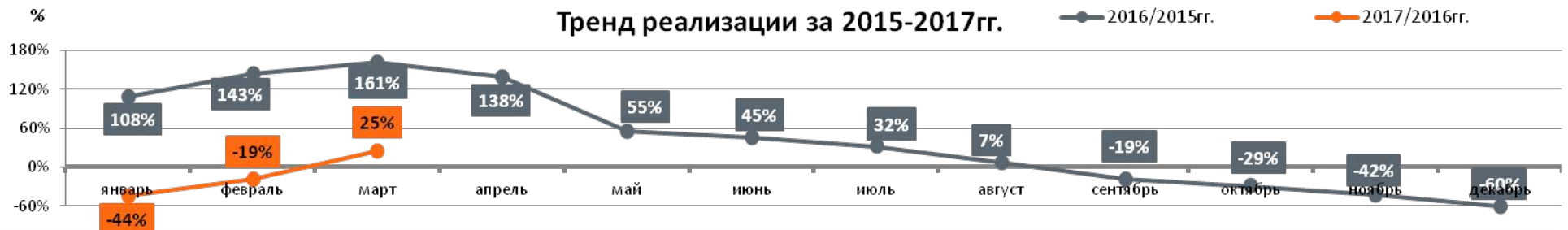
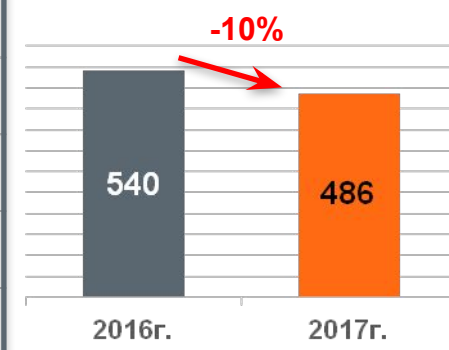
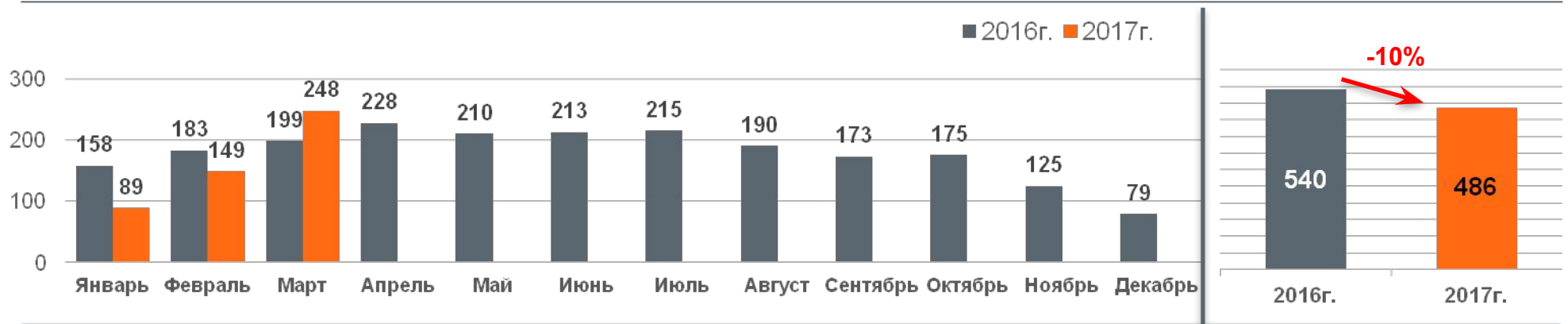
3. ПРОГРАММА ПРОДВИЖЕНИЯ 2017

1.1. Динамика реализации оптовых операторов по запасным частям внутреннего производства ОАО «АВТОВАЗ»



Склад 2017г.	январь	февраль	март	апрель	май	июнь	июль	август	сентябрь	октябрь	ноябрь	декабрь
Склад 2017г.	1 265	1 276	1 234									
Δ от 2016г.	+136	+192	+197									
Δ с нач.т.г.	+28	+38	-4									

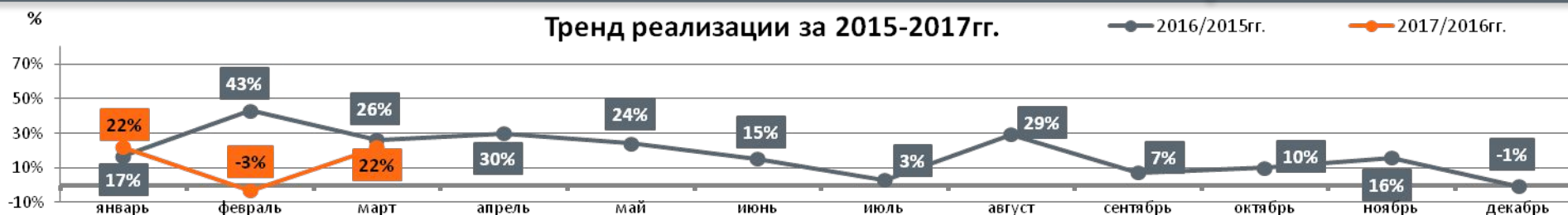
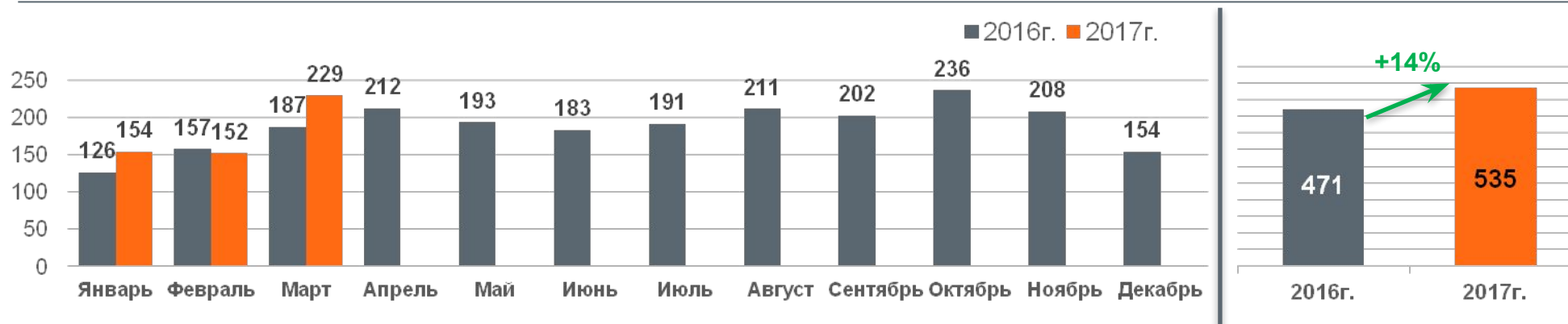
1.2. Динамика реализации оптовых операторов по запасным частям ОАО «ОАТ»



Склад 2017г.	281	375	517								
Δ от 2016г.	-315	-194	+15								

Вывод: - продажи в марте т.г. увеличились на 25% (+49 млн.руб.) по сравнению с мартом 2016г.
 Δ остатки на 01.04.2017г. увеличились на 15 млн.руб. (с 502 до 517 млн.руб.) по сравнению с 01.04.2016г. и увеличились на 266 млн.руб. по сравнению с началом т.г.

1.3. Динамика реализации оптовых операторов по запасным частям прямых поставщиков АО «Лада-Имидж»



Склад 2017г.	546	599	592								
Δ от 2016г.	+91	+129	+162								

ВЫВОД: - продажи в марте т.г. увеличились на 22% (+42 млн.руб.) по сравнению с мартом 2017г.

Δ остатки на 01.04.2017г. увеличились на 162 млн.руб. (с 431 до 592 млн.руб.) по сравнению с 01.04.2016г. и увеличились на 50 млн.руб. по сравнению с началом т.г.

1.4. Итоги реализации ЛИ в адрес ОО за январь-март



Сегменты Renault

Сегмент	ACTUAL 2016	ACTUAL 2016 (Jan-March)	FC 2017г.	ACTUAL 2017 (Jan-March)	VS ACTUAL 2016	VS FC 2017
M: Mecanique (Механика)	4 666	582	686	853	+47%	+24%
U: Usure (Изнашиваемые з/ч)	2 704	282	382	482	+71%	+26%
E: Entretien (материалы для ТО)	374	45	56	46	+2%	-19%
C: PO Carrosserie (Кузовные детали)	1 748	251	309	312	+24%	+1%
K: Класс Low-cost	299	29	26	31	+4%	+16%
A: Accessoires (Аксессуары)	71	15	16	12	-16%	-23%
S: Accessoires serie (Стандартные акс-ры)	13	2	3	4	+135%	+46%
P: Univers Pneus (Шины)	262	64	49	49	-23%	+1%
B: Ixell (ЛКМ)	3	0	0	0	-	-8%
Z: Divers (Инструмент)	4	0	1	7	-	+516%
TOTAL:	10 145	1 269	1 528	1 796	42%	18%

Сегменты LADA

Сегмент	ACTUAL 2016	ACTUAL 2016 (Jan-March)	FC 2017г.	ACTUAL 2017 (Jan-March)	VS ACTUAL 2016	VS FC 2017
Детали двигателя	2 583	322	372	431	+34%	+16%
Трансмиссия	1 829	221	267	355	+60%	+33%
Система управления	1 709	175	227	293	+68%	+29%
Ходовая часть	1 492	140	205	257	+84%	+25%
Кузов и принадлежности кузова	1 811	265	319	325	+23%	+2%
Электрооборудование	382	70	75	65	-8%	-14%
Шины, диски, АКБ	281	67	52	54	-18%	+5%
ГСМ и автохимия	6	2	2	2	-18%	-24%
Базовые аксессуары	20	4	3	3	-26%	-1%
Автоэлектроника	3	0	0	0	-84%	-98%
ЛКМ	3	0	0	0	-	-
Специнструмент	4	0	1	7	-	+516%
Прочее	21	3	4	4	9%	0%
TOTAL:	10 145	1 269	1 528	1 796	42%	18%

1.5. Итоги реализации по продуктовым группам январь-май (рост/падение относительно 2016)



ЛИДЕРЫ ПАДЕНИЯ

Продуктовая группа	Лидеры падения продаж
1	% по шт.
Катушки зажигания	-66%
Ремонтные комплекты ступицы передней	-32%
Валы карданные промежуточные	-27%
Прокладки ГБЦ	-24%
Ступичные подшипники	-23%
Клапаны впускные	-21%
Крылья задние	-17%
Двери задние	-17%
Свечи зажигания	-13%
Фильтры масляные	-13%
Колеса штампованные	-12%
Цепи привода ГРМ	-10%
Кронштейны крепления и опоры двигателей	-8%
Провода высоковольтные	-8%
Термостаты	-5%
Ремни ГРМ	-5%

ЛИДЕРЫ РОСТА

Продуктовая группа	Лидеры роста продаж
1	% по шт.
Комплекты тяг рулевой трапеции	400%
Вакуумные усилители тормозов	335%
Тяги рулевой трапеции	287%
Поворотники	271%
Наконечники рулевых тяг	259%
Элементы оптические	207%
Рабочие тормозные цилиндры (задние)	201%
Комплекты дисков сцепления	190%
Тросы привода сцепления	190%
Стойки и амортизаторы подвески	169%
Демпферы и шкивы коленчатого вала	164%
Замки передней двери	164%
Карбюраторы	161%
Радиаторы отопителя	145%
Радиаторы охлаждения	142%
Колодки тормозные задние	130%

! НА МАРКЕТИНГОВОМ КОМИТЕТЕ НЕОБХОДИМО ОБСУДИТЬ ПРИЧИНЫ ПАДЕНИЯ ПО ВЫДЕЛЕННЫМ ЦВЕТОМ ПРОДУКТОВЫМ ГРУППАМ

1. ИТОГИ РЕАЛИЗАЦИИ

2. НОВЫЕ ПРОДУКТЫ 2017

3. ПРОГРАММА ПРОДВИЖЕНИЯ 2017

2.1. Комплекты поршней (4 поршня + 4 пальца)



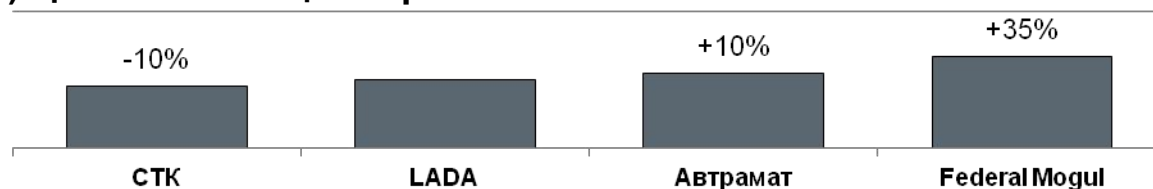
С апреля 2017 г. ассортимент АО «Лада-Имидж» был расширен комплектами поршней 11194, 21116 и 21126 от поставщика ООО «Трио»

Номер	Наименование детали	Емкость рынка, млн. руб. без НДС	Цена прайс-листа май, руб. с НДС	План, шт / млн
1119410040155A/B/C/D/E	Комплект поршней 11194 основной размер 76,5 Класс A/B/C/D/E	492,9	1 950,00	3
1119410040156A/B/C/D/E	Комплект поршней 11194 ремонтный размер 77,0 Класс A/B/C/D/E			
1119410040157A/B/C/D/E	Комплект поршней 11194 ремонтный размер 77,5 Класс A/B/C/D/E			
2111610040155A/B/C/D/E	Комплект поршней 21116 основной размер 82,0 Класс A/B/C/D/E			
2111610040156A/B/C/D/E	Комплект поршней 21116 ремонтный размер 82,5 Класс A/B/C/D/E			
2111610040157A/B/C/D/E	Комплект поршней 21116 ремонтный размер 83,0 Класс A/B/C/D/E			
2112610040155A/B/C/D/E	Комплект поршней 21126 основной размер 82,0 Класс A/B/C/D/E			
2112610040156A/B/C/D/E	Комплект поршней 21126 ремонтный размер 82,5 Класс A/B/C/D/E			
2112610040157A/B/C/D/E	Комплект поршней 21126 ремонтный размер 83,0 Класс A/B/C/D/E			



Рис. 1 – поршневой комплект 21126

2) Ценовое позиционирование:



3) Конкурентные преимущества:

- ✓ Углубленные проточки, исключая возможность повреждения клапана при обрыве ремня ГРМ
- ✓ Антифрикционное покрытие **Маликот (Molykote)**
- ✓ Ассортимент включает 3 размера поршней (1 основной и 2 ремонтных) на каждый двигатель и 5 классов (A,B,C,D,E) для каждого размера
- ✓ С **мая 2017г** внедрение оригинальной конструкции поршня – эксклюзивно для АО «Лада-Имидж»
- ✓ Наличие ИФУ (класс **Standart** – рис.2)

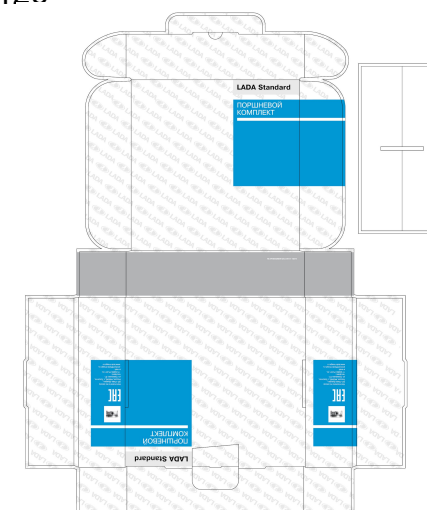


Рис. 2 - Фирменная упаковка

2.2. Автоматические натяжители цепи «ПИЛОТ»



С декабря 2016 г. АО «Лада-Имидж» увеличило ассортимент за счет включения автоматических натяжителей цепи «Пилот» производства ООО «РУСМАШ»

Автоматический натяжитель цепи (АНЦ) "Пилот" предназначен для установки вместо штатного гидравлического натяжителя цепи на автомобили LADA 2101-06 / 4x4

1) Применяемость:

Номер	Наименование	Применяемость	Емкость рынка, млн. руб. без НДС	Цена прайс-листа май, руб. с НДС	План, шт / млн
21010-1006060-82	Автоматический натяжитель цепи	LADA 2101-06	72,3	433,90	4
21214-1006060-82	Автоматический натяжитель цепи	LADA 4x4		433,90	



Рис. 1 – автоматический натяжитель цепи

2) Ценовое позиционирование:



3) Конкурентные преимущества:

Не требует обслуживания и автоматически подтягивает цепь автомобиля по мере ее растяжения.

Наличие ИФУ (класс **Original** – рис.2)



Рис. 2 - Фирменная упаковка

2.3. Термостаты



**С декабря 2016 г. изменен поставщик термостатов в классе оригинал.
Новый поставщик ООО «Прамо-Электро»**

1) Применяемость:

Номер	Наименование	Применяемость	Емкость рынка, млн. руб. без НДС	Цена прайс-листа май, руб. с НДС	План, шт / млн
21010-1306010-83	Термостат	LADA 2101-07 / 4x4	744,5	412,67	11
21080-1306010-83		LADA Samara / 110 / Ока		418,53	
21230-1306010-83		LADA 4x4 / Chevrolet Niva		456,99	
11180-1306010-83		LADA Kalina		554,56	
21082-1306010-83		LADA Samara / 110 / Priora (6 отв.)		596,34	
11180-1306010-85	Крышка с термозащитным элементом	LADA Kalina	744,5	367,04	11
21082-1306010-85		LADA Samara / 110 / Priora		379,78	



Рис. 1 – термостат 1118

2) Ценовое позиционирование в классе Original:



3) Конкурентные преимущества:

- Смена поставщика позволила снизить цены в среднем на 25%;
- Логотип производителя указан на корпусе термостата и на индивидуальной упаковке (класс **Original**– рис.2).



Рис. 2 - Фирменная упаковка

2.4. Термостаты



С февраля 2017 г. ассортимент АО «Лада-Имидж» был расширен термостатами в классе стандарт от поставщика АО «Тольятти Комплект Авто»

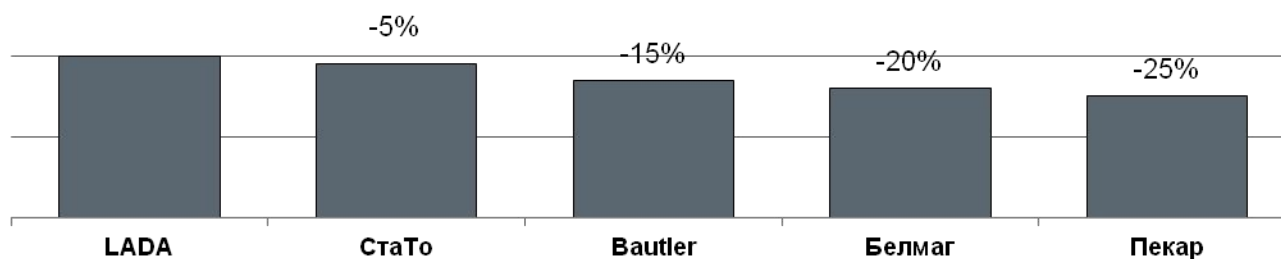
1) Применяемость:

Номер	Наименование	Применяемость	Емкость рынка, млн. руб. без НДС	Цена прайс-листа май, руб. с НДС	План, шт / млн
21010-1306010-81	Термостат	LADA 2101-07 / 4x4	744,5	353,93	4
21080-1306010-81		LADA Samara / 110 / Ока		357,33	
21230-1306010-81		LADA 4x4 / Chevrolet Niva		416,88	



Рис. 1 – Термостат 2108

2) Ценовое позиционирование в классе Standart:



3) Конкурентные преимущества:

✓ Включение в ассортимент термостатов в классе Стандарт позволило АО «Лада-Имидж» сформировать конкурентоспособное по цене предложение без ущерба для качества продукции;

✓ Наличие ИФУ (класс **Standart** – рис.2)

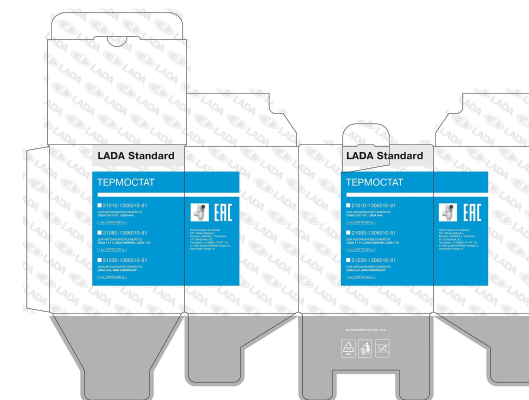


Рис. 2 - Фирменная упаковка

2.5. Комплектующие для генераторов и стартеров ООО «Прамо-Электро» г. Ржев



С января 2017 г. ассортимент АО «Лада-Имидж» был расширен комплектующими для ремонта генераторов и стартеров



1) Таблица применимости комплектующих к генераторам:

- 21120370101008 (5102.3771)

Генератор (80А) LADA 110 / Samara / Priora

Комплектующие генератора			
Номер АО«Л-И»	Номер Прамо	Наименование	Цена прайс-листа май, руб. с НДС
21120370150082	881.3702	Регулятор напряжения	357,17
21120370131582	МП 13-80-3-2 O2	Диодный мост	932,90
21120370110082	5122.3771 100	Статор	1 318,59
21120370130182	5102.3771.400	Крышка генератора	554,73

- 11190370101003 (5132.3771)

Генератор (90А) LADA Kalina

Комплектующие генератора			
Номер АО«Л-И»	Номер Прамо	Наименование	Цена прайс-листа май, руб. с НДС
11190370150082	848.3702	Регулятор напряжения	685,61
11190370131582	МП 13-100-3-3 O2	Диодный мост	1 072,40
11190370110082	5132.3771.100	Статор	1 491,68
21120370130182	5102.3771.400	Крышка генератора	554,73

- 21214370101003 (5142.3771)

Генератор (80А) LADA 2101-07 / 4x4

Комплектующие генератора			
Номер АО«Л-И»	Номер Прамо	Наименование	Цена прайс-листа май, руб. с НДС
21120370150082	881.3702	Регулятор напряжения	357,17
21120370131582	МП 13-80-3-2 O2	Диодный мост	932,90
21120370110082	5122.3771 100	Статор	1 318,59
21120370130182	5102.3771.400	Крышка генератора	554,73

- 21700370101082 (5162.3771)

Генератор (80А) LADA Kalina / Granta / Priora

Комплектующие генератора			
Номер АО«Л-И»	Номер Прамо	Наименование	Цена прайс-листа май, руб. с НДС
11190370150082	848.3702	Регулятор напряжения	685,61
21700370131582	МП 13-125-3-5 O2	Диодный мост	1 072,40
21700370110082	5162.3771.100Т	Статор	1 701,44
21120370130182	5102.3771.400	Крышка генератора	554,73

2.6. Комплект тормозных колодок заднего дискового тормоза

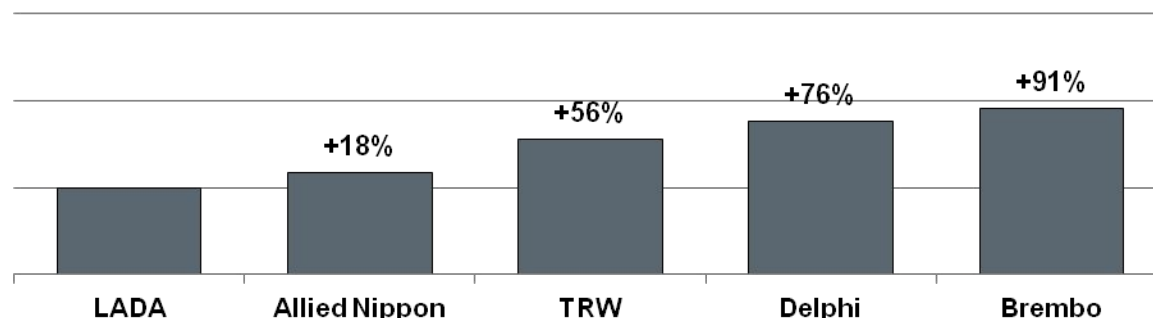


С февраля 2017 г. ассортимент АО «Лада-Имидж» был расширен комплектом тормозных колодок заднего дискового тормоза для а/м LADA Granta Sport и Kalina Sport

1) Применяемость:

Номер комплекта	Наименование комплекта	Применяемость	Емкость рынка, млн. руб. без НДС	Цена прайс-листа май, руб. с НДС	План, шт / млн
21905-3502080-87	Комплект задних дисковых тормозных колодок	LADA Kalina Sport / Granta Sport	8,7	470,60	1

2) Ценовое позиционирование:



3) Конкурентные преимущества:

- ✓ Разница цен с аналогом, производства TRW составляет **-56%**
- ✓ Материал колодки **ТИИР – 4201** соответствует зарубежному аналогу **Ferodo 4423** по показателям качества и фрикционно-износным характеристикам
- ✓ Наличие ИФУ (класс **Sport** – рис.2) и маркировки на основании колодок (рис. 1)



Рис. 1 – колодка ТИИР - 4201

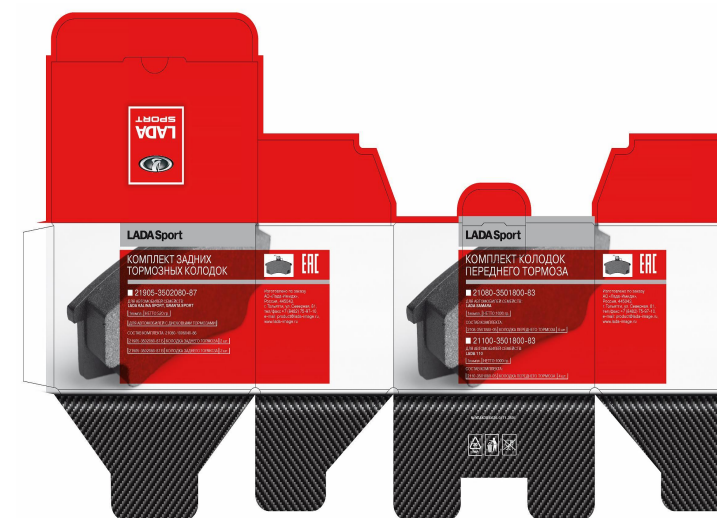


Рис. 2 - Фирменная упаковка

2.7. Комплекты карданных валов рулевого управления



С февраля 2017 г. ассортимент АО «Лада-Имидж» был расширен комплектами карданных валов рулевого управления 2170 и 11186

1) Составы комплектов:

Номер комплекта	Наименование комплекта	Состав комплекта			Цена прайс-листа май, руб. с НДС	План, шт / млн
		Номер	Наименование	Кол-во		
11186-3422092-86	Комплект рулевого карданного вала с шарнирами LADA Kalina / Granta	11186342209200	Вал карданный рулевого управления с шарниром в сборе LADA Kalina / Granta	1	1 405,05	2
		21230340108500	Шарнир карданный в сборе	1		
		21230340113800	Болт крепления накидной вилки	1		
		00001006100821	Гайка М8	1		
		00001000516670	Шайба 8	1		
21700-3422092-86	Комплект рулевого карданного вала с шарнирами LADA Priora	21700342209200	Вал карданный рулевого управления с шарниром в сборе LADA Priora	1	1 558,57	
		21230340108500	Шарнир карданный в сборе	1		
		21230340113800	Болт крепления накидной вилки	1		
		00001006100821	Гайка М8	1		
		00001000516670	Шайба 8	1		



Рис. 1 – комплект карданного вала рул. управления

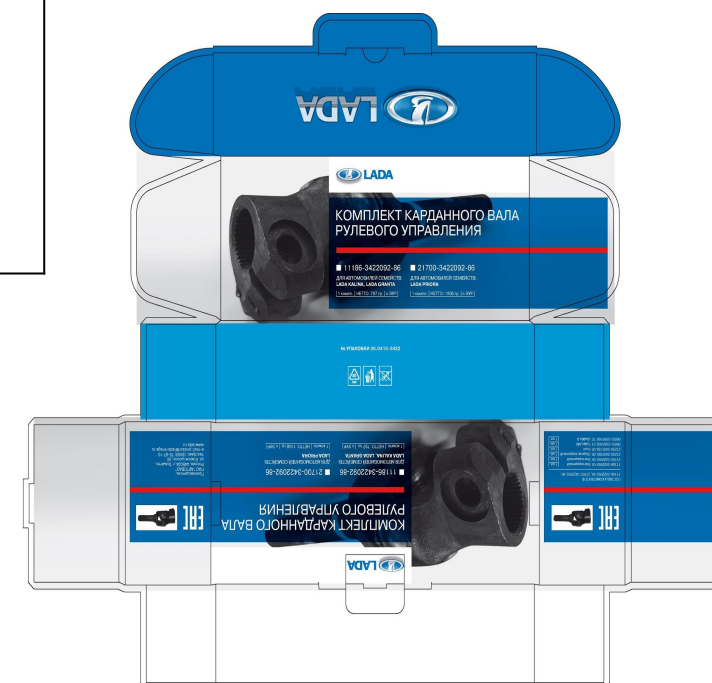


Рис. 2 - Фирменная упаковка

2) Конкурентные преимущества:

- ✓ Разница цен с аналогом, производства SS-20 в среднем составляет **-15%**
- ✓ Наличие ИФУ (класс **Original** – рис.2)

2.8. Электростеклоподъемники



С января 2017г. АО «ЛАДА-Имидж» увеличило ассортимент за счет электростеклоподъемников производства ООО «Димитровградский завод стеклоподъемников»

Номер по классификации ПАО «АВТОВАЗ»	Наименование	Применяемость	План, шт / млн	Цена прайс-листа май, руб. с НДС
11180610400882 / 982	ЭСП тросового типа (Рис.1)	LADA Kalina (шт.)	1	1 509,92
21100610401082 / 1182		LADA 110 (шт.)		956,98
21140610400882 / 982		LADA Samara (шт.)		1 155,48
21230610400882 / 982		Chevrolet Niva (шт.)		1 155,48
21700610400882 / 982		LADA Priora (шт.)		1 155,48
21700620400882 / 982		LADA Priora (шт.)		1 155,48
11180610403086	ЭСП реечного типа (Рис.2)	LADA Kalina / Granta (комп.)	1	3 224,25
21040610403086		LADA 2104,2105,2107 (комп.)		3 082,34
21060610403086		LADA 2101,2102,2103,2106 (комп.)		3 082,34
21100610403086		LADA 110 / Priora (комп.)		3 082,34
21100620403086		LADA 110 / Priora (комп.)		3 082,34
21140610403086		LADA Samara 2 (комп.)		3 082,34
21213610403086		LADA 4x4 (комп.)		3 082,34
21218610400882 / 982		LADA 4x4 (шт.)		1 155,48
21040610402086		LADA 2104, 2105, 2107 (комп.)		3 072,03
21060610402086	LADA 2101, 2102, 2103, 2106 (комп.)	3 072,03		
21080610402086	LADA Samara 2108, 2113 (комп.)	3 072,03		
21090610402086	ЭСП рычажного типа (Рис.3)	LADA Samara 2109, 21099, 2114, 2115 (комп.)	1	3 072,03
21090620402086		LADA Samara 2109, 21099, 2114, 2115 (комп.)		3 072,03
21100610402086		LADA 110 / Priora (комп.)		3 072,03
21100620402086		LADA 110 / Priora (комп.)		3 072,03
21213610402086		LADA 4x4 (комп.)		3 072,03



Рис.1 – ЭСП тросового типа



Рис. 2 – ЭСП реечного типа



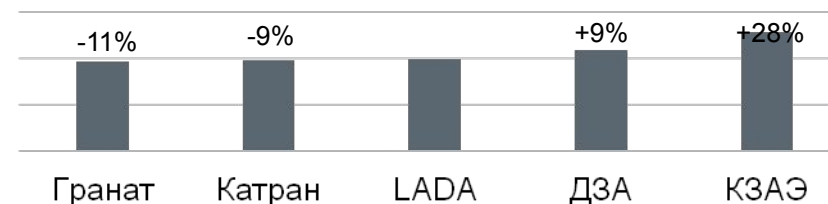
Рис. 3 - ЭСП рычажного типа



Рис. 4 – Фирменная упаковка

Емкость рынка: 90,4 млн. руб. с НДС

Ценовое позиционирование:



Конкурентные преимущества:



наличие ИФУ у комплектов стеклоподъемников (класс **Оригинал** – Рис.4)

2.9. Подшипники скольжения



С июня 2017 г. ассортимент АО «Лада-Имидж» будет расширен комплектами коренных и шатунных вкладышей от поставщика ООО «Дайдо Металл Русь»

1) Применяемость:

Номер	Наименование	Емкость рынка, млн. руб. без НДС	Цена прайс-листа май, руб. с НДС	План, шт / млн
21010-1000102-01/11/12/13/14/15/16/17	Комплект коренных вкладышей СТ/0,25/0,50/0,75/1,00/0,05/1,25/1,50	120,0	216,53	8
21010-1000104-01/11/12/13/14/15/16/17	Комплект шатунных вкладышей СТ/0,25/0,50/0,75/1,00/0,05/1,25/1,50		175,17	
21080-1000102-01/11/12/13/14/15	Комплект коренных вкладышей СТ/0,25/0,50/0,75/1,00/0,05		227,87	
11194-1000104-10/11/12/13/14/15	Комплект шатунных вкладышей СТ/0,05/0,25/0,50/0,75/1,00		612,40	
21177-1000102-01/11/12	Комплект коренных вкладышей СТ/0,25/0,50		920,17	
21177-1000104-01/11/12	Комплект шатунных вкладышей СТ/0,25/0,50		689,20	
21010-1005183-02/03	Полукольцо упорного подшипника ВАЗ СТ/Р1 сталебронзовое		25,50	

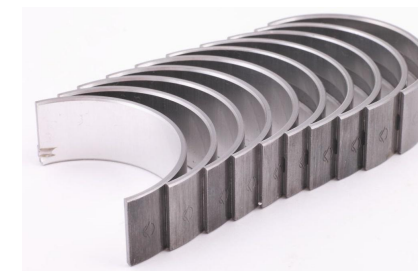


Рис. 1 – комплект вкладышей

2) Ценовое позиционирование:

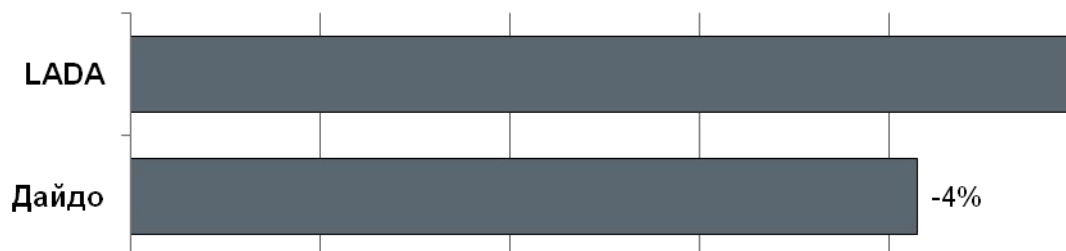


Рис. 2 - Firmenная упаковка

3) Конкурентные преимущества:

- Заключение прямого договора с поставщиком конвейера позволило АО «Лада-Имидж» сформировать полную ассортиментную линейку коренных и шатунных вкладышей к автомобилям марки LADA;
- Наличие ИФУ (класс **Original**– рис.2)

2.11. Ценообразование LADA Largus



1. Продажи запасных частей АО «Лада-Имидж»

Кузовные детали

№ п/п	Семейства а/м	Парк на 01.01.17	Капот		Крылья передние	
			Продажи янв-март 17г., шт.	Продажи на 1 а/м, %	Продажи янв-март 17г., шт.	Продажи на 1 а/м
1	Granta	581 353	2 099	0,4%	5 137	1,0%
2	Largus	207 101	698	0,3%	1 838	0,9%
3	Vesta	61 355	379	0,6%	881	1,4%

Продажи запасных частей к а/м LADA Largus минимальные и падают

2. Сравнение цен с конкурентами

Продуктовые группы	РРЦ оригинал	Цена оригинал на ЕМЕХ		Цены конкурентов		
		Руб.	Разница, %	цена	бренд	Разница, %
Капот	10 322	13 575	32%	4 440	AP	-57%
Крылья передние	4 524	4 186	-7%	2 259	Api	-50%
Фильтры масляные	519	218	-58%	129	AIKO	-75%
Элементы фильтрующие	1 198	517	-57%	237	A-Gist	-80%
Передние тормозные колодки	1 523	1 379	-9%	828	Akok	-46%
Задние тормозные колодки	12 644	9 758	-23%	4 497	Bosch	-64%
Ступица переднего колеса	12 100	2 369	-80%	604	Akrado	-95%

1. Рено имеет неконкурентоспособное позиционирование относительно конкурентов по большинству групп
2. Цены у неофициальных представителей существенно ниже чем в официальной сети
3. По ряду позиций ценовое позиционирование неадекватное

Расходные материалы

№ п/п	Продуктовые группы	Доля рынка 0-3	Доля рынка 3-10
1	Фильтры масляные	86%	12%
2	Элементы фильтрующие	66%	10%
3	Передние тормозные колодки	25%	3%
4	Задние тормозные колодки	1%	0%

В сегменте от 3-10 «Лада-Имидж» не имеет продаж по основным группам

Предложения:

1. Отказаться от принципа ценообразования от прайса Рено по кузовным позициям, имеющим ценовую дифференциацию более 30% относительно конкурента, сопоставимого по качеству (утвердить перечень на следующем МК)
2. Запустить класс LADA Standart по основным расходникам для ОО (фильтры, колодки, комплекты ремни ГРМ, свечи зажигания, подшипники ступицы, шаровые опоры, рулевые наконечники)
3. Проработать вопрос снижения цен с Рено по ряду запасных частей (доложить на следующем МК)
4. Сформировать витрины по запасным частям LADA Largus в розничных магазинах LADA Detal



1. Действия при снижении цен на бампера со стороны конкурентов с 01.05.17.

1. ИТОГИ РЕАЛИЗАЦИИ

2. НОВЫЕ ПРОДУКТЫ 2017

3. ПРОГРАММА ПРОДВИЖЕНИЯ 2017

3.1. Индикаторы: эффективность изменения индикаторов



Февраль 2017г. - изменение перечня индикаторных позиций.

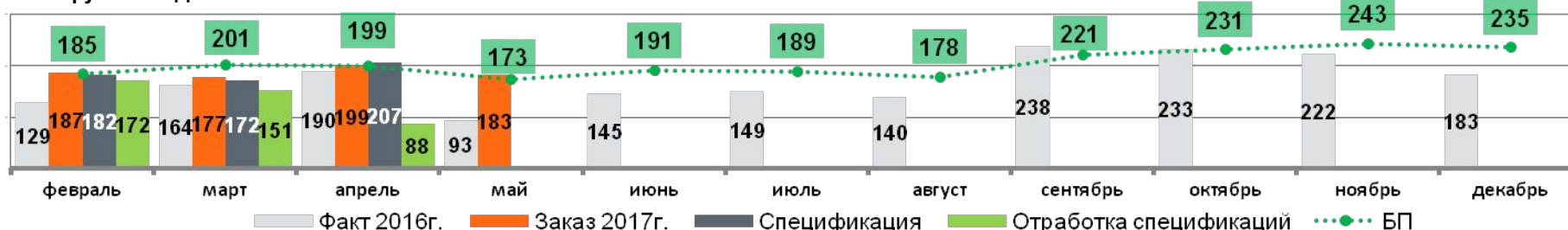
Состав индикаторов:

1. **Внутреннее производство «АВТОВАЗ»:** Кузовные запасные части (бамперы, двери, капоты, крылья); Гидравлика (ГТЦ, РТЦ); Детали двигателя (валы распределительные, ГБЦ, маховики, шатуны); Детали трансмиссии (комплектующие КПП, полуоси); Детали подвески (рычаги подвески, ступицы колес); Система управления (рулевые рейки и механизмы, диски переднего тормоза);

2. **Прямые закупки АО «Лада-Имидж»:** Высокомаржинальные запасные части для автомобилей LADA LARGUS.

Динамика по индикаторам*

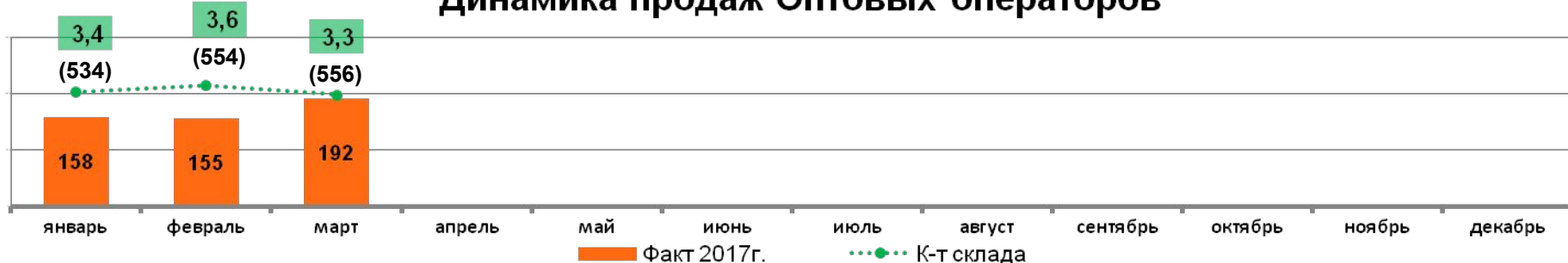
Млн. руб. без НДС



* По состоянию на 19.04.2017г.

Исп. БП по заказам, %	101%	88%	100%	106%							
Исп. БП по факту, %	93%	75%	44%								
Δvs 2016 по факту, %	+34%	-8%	-54%								

Динамика продаж Оптовых операторов



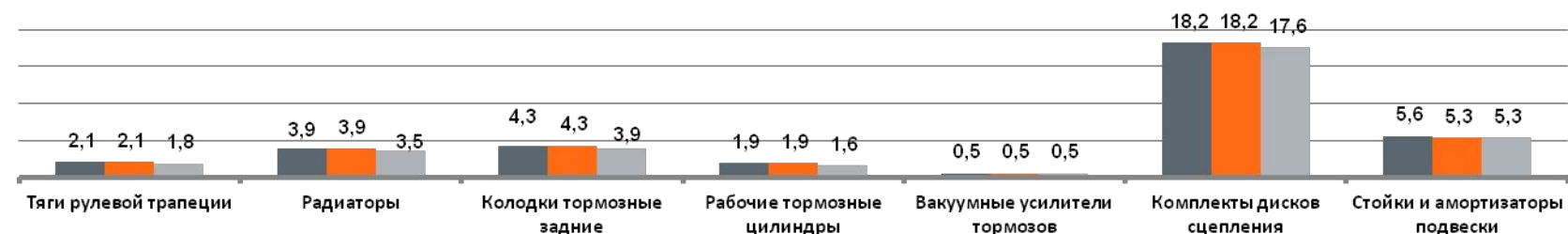
3.2. Замещение ОАТ: динамика



Остатки на 19.04.2017г.: **ОАТ - замещение (март 2017г.)** Заказ: 36,4 Спец-ия: 36,1 Факт: 34,1

Продуктовая группа	Заказ	Спец-ия	Факт
Тяги рулевой трапеции	11,8	2,0	6,1
Радиаторы	2,0	6,1	2,5
Колодки тормозные задние	6,1	2,5	0,1
Рабочие тормозные цилиндры	2,5	0,1	4,3
Вакуумные усилители тормозов	0,1	4,3	6,9
Комплекты дисков сцепления	4,3	6,9	18,2
Стойки и амортизаторы подвески	6,9	18,2	17,6

Заказ ОАТ - замещение	
дек.16	68,4
январ.17	62,4
февр.17	41,3
мар.17	36,4
апр.17	27,4



Продуктовая группа	Январь 2017					Февраль 2017*					Март 2017*					Апрель 2017*					Примечание
	Заказ	Спец-ия	Факт	% подтв.	% отгруз.	Заказ	Спец-ия	Факт	% подтв.	% отгруз.	Заказ	Спец-ия	Факт	% подтв.	% отгруз.	Заказ	Спец-ия	Факт	% подтв.	% отгруз.	
Тяги рулевой трапеции	19,8	0,0	0,0	0%	76%	43,9	34,4	33,4	78%	97%	47,3	46,9	38,3	99%	81%	44,1	44,1	8,3	100%	19%	Проблемы со сдачей
Колодки тормозные задние	13,9	0,0	0,0	0%	0%	27,2	20,3	20,1	75%	99%	35,1	33,8	30,7	96%	91%	33,3	33,3	4,6	100%	14%	
Рабочие тормозные цилиндры	9,1	0,0	0,0	0%	0%	16,0	11,8	11,3	74%	96%	18,1	16,1	14,5	89%	90%	15,2	15,2	3,0	100%	19%	
Комплекты дисков сцепления	20,1	0,0	0,0	0%	0%	36,7	28,7	27,6	78%	96%	37,8	35,0	31,8	93%	91%	33,6	31,4	9,6	93%	31%	
Радиаторы	33,3	1,4	1,4	4%	100%	66,7	54,0	53,9	81%	100%	60,3	60,3	57,8	100%	96%	39,0	39,0	16,0	100%	41%	Необходимо решение о выводе из ассортимента
Вакуумные усилители тормозов	3,9	0,0	0,0	0%	0%	6,2	3,9	3,9	63%	100%	8,1	8,1	7,7	100%	95%	7,4	7,4	2,8	100%	37%	Принято решение на МК о выводе из ассортимента
Стойки и амортизаторы подвески	58,2	0,4	0,4	1%	97%	129,5	97,2	95,7	75%	98%	134,1	133,4	126,2	99%	95%	132,4	130,7	40,7	99%	31%	
Общий итог	158,9	1,9	1,8	1%	99%	327,7	251,6	247,1	77%	98%	341,7	334,6	307,8	98%	92%	306,3	302,2	85,9	99%	28%	
По состоянию на 19.04.2017г.				1%					75%					90%					28%		

отгрузка от заказа

отгрузка от заказа

отгрузка от заказа

отгрузка от заказа

3.3. Запуск трейд-маркетинговой акции в пилотных регионах



С апреля т.г. в 8 городах (Самара, Тольятти, Нижний Новгород, Кострома, Брянск, Краснодар, Омск, Новосибирск) запущена трейд-маркетинговая акция направленная на поддержку продаж оригинальных запасных частей и привлечение конечных покупателей в магазины LADA Деталь.

Фотоотчет по запуску в г. Нижний Новгород:

Плакат



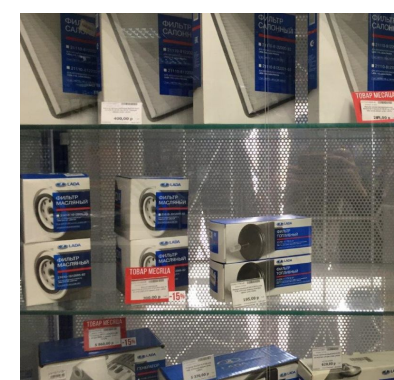
X баннер



Информационные листовки



Ценникодержатели



С мая т.г. акция стартует на федеральном уровне.

3.5. График проведения трейд-маркетинговых акций на 2017г.



Система	Группа	апрель*	май	июнь	июль	август	сентябрь	октябрь	ноябрь	декабрь
Детали двигателя	Фильтры масляные	+	+						+	
	Элементы фильтрующие	+	+						+	
	Фильтры салонные	+	+						+	
	Термостаты				+					+
	Водяные насосы				+					
	Радиаторы охлаждения									+
Детали трансмиссии	ШРУСы					+				
	Сцепление						+			+
Система управления	ГТЦ							+		
	Тормозные диски			+			+			
	Тормозные барабаны			+			+			
	Колодки переднего тормоза			+			+			
	Колодки заднего тормоза			+			+			
	Рулевые механизмы (рейки)							+		
	Рулевые наконечники							+		
Холодная часть	Стойки передней подвески				+					
	Опоры стоек				+					
	Амортизаторы подвески				+					
	Ступицы			+		+				
* - тестирование (Самара, Тольятти, Нижний Новгород, Кострома, Брянск, Краснодар, Омск, Новосибирск)										
	Ступичные подшипники			+		+				
	Шаровые опоры							+		

3.4. Мотивационная программа для розничных магазинов LADA Деталь

ВЫБИРАТЬ
ОРИГИНАЛЬНОЕ
ВЫГОДНО!



Мотивационная программа
для розничных магазинов LADA Деталь



Механика акции

Период действия апрель - июнь 2017г.

Объем закупки Субдилера за 3 мес:

- От 100 до 200 тыс.руб. – приз карточка «М-Видео» на 5 000руб.
- От 200 до 300 тыс.руб. – приз карточка «М-Видео» на 10 000руб.
- Более 300 тыс.руб. – приз карточка «М-Видео» на 15 000руб.

Распределение затрат:

- АО «Лада-Имидж» – 70%
- Оптовый контрагент – 30%

Способ выплаты:

Оптовые контрагенты получают бонус по итогам акции, покупает карточки и награждает ими Субдилеров.

Подведение итогов: Июль 2017

СПАСИБО ЗА ВНИМАНИЕ!

**- 21214370101083 (5142.3771-10)**

Генератор (100А) LADA 4x4

Комплектующие генератора			
Номер АО«Л-И»	Номер Прамо	Наименование	Цена прайс-листа май, руб. с НДС
21120370150082	881.3702	Регулятор напряжения	357,17
21120370131583	МП 13-100-3-4 О2	Диодный мост	1 179,71
21120370110083	5102.3771 100 - 10	Статор	1 356,66
21214370130182	5142.3771.400	Крышка генератора	557,78

- 21120370101083 (5102.3771-10)

Генератор (100А) LADA 110 / Samara / Priora

Комплектующие генератора			
Номер АО«Л-И»	Номер Прамо	Наименование	Цена прайс-листа май, руб. с НДС
21120370150082	881.3702	Регулятор напряжения	357,17
21120370131583	МП 13-100-3-4 О2	Диодный мост	1 179,71
21120370110083	5102.3771 100 - 10	Статор	1 356,66
21120370130182	5102.3771.400	Крышка генератора	554,73

- 21230370101084 (5112.3771-30)

Генератор (120А) LADA Chevrolet Niva

Комплектующие генератора			
Номер АО«Л-И»	Номер Прамо	Наименование	Цена прайс-листа май, руб. с НДС
21120370150082	881.3702	Регулятор напряжения	357,17
21120370131584	МП 13-125-3-4 О2	Диодный мост	1 083,79
21120370110084	5122.3771.100-30	Статор	1 446,45
21120370130182	5102.3771.400	Крышка генератора	554,73

- 21230370101082 (5112.3771)

Генератор (80А) LADA Chevrolet Niva

Комплектующие генератора			
Номер АО«Л-И»	Номер Прамо	Наименование	Цена прайс-листа май, руб. с НДС
21230370150082	846.3702	Регулятор напряжения	833,78
21230370131582	МП 13-80-3-3 О2	Диодный мост	996,13
21120370110082	5122.3771 100	Статор	1 318,59
21120370130182	5102.3771.400	Крышка генератора	554,73

- 21120370101084 (5102.3771-30)

Генератор (120А) LADA 110 / Samara / Priora

Комплектующие генератора			
Номер АО«Л-И»	Номер Прамо	Наименование	Цена прайс-листа май, руб. с НДС
21120370150082	881.3702	Регулятор напряжения	357,17
21120370131584	МП 13-125-3-4 О2	Диодный мост	1 083,79
21120370110084	5122.3771.100-30	Статор	1 446,45
21120370130182	5102.3771.400	Крышка генератора	554,73

- 21230370101083 (5112.3771-10)

Генератор (100А) LADA Chevrolet Niva

Комплектующие генератора			
Номер АО«Л-И»	Номер Прамо	Наименование	Цена прайс-листа май, руб. с НДС
21120370150082	881.3702	Регулятор напряжения	357,17
21120370131583	МП 13-100-3-4 О2	Диодный мост	1 179,71
21120370110083	5102.3771 100 - 10	Статор	1 356,66
21120370130182	5102.3771.400	Крышка генератора	554,73



2) Таблица применимости комплектующих к стартерам:

- 21214370801001

Стартер Z=11, Ш=3 LADA 2101-07 / 4x4 / Chevrolet Niva

Комплектующие стартера			
Номер АО«Л-И»	Номер Промо	Наименование	Цена прайс-листа май, руб. с НДС
21214370862082	16.911.827	Бендикс	612,08
21100370880582	16.670.531	Втягивающее реле	1 371,10
21100370820082	5102.3771 100 - 10	Якорь стартера	1 664,31

- 21100370801002

Стартер Z=9, Ш=2 LADA 110 / Kalina / Priora

Комплектующие стартера			
Номер АО«Л-И»	Номер Промо	Наименование	Цена прайс-листа май, руб. с НДС
21100370862082	16.911.182-01	Бендикс	544,59
21100370880582	16.670.531	Втягивающее реле	1 371,10
21100370820082	16.362.101	Якорь стартера	1 664,31

- 21110370801012

Стартер Z=11, Ш=2 LADA 110 / Kalina

Комплектующие стартера			
Номер АО«Л-И»	Номер Промо	Наименование	Цена прайс-листа май, руб. с НДС
21110370862082	16.911.258-01	Бендикс	597,28
21120370131583	16.670.531	Втягивающее реле	1 371,10
21120370110083	16.362.101	Якорь стартера	1 664,31

- 21130370801000

Стартер Z=11, Ш=3 LADA Samara

Комплектующие стартера			
Номер АО«Л-И»	Номер Промо	Наименование	Цена прайс-листа май, руб. с НДС
21110370862082	16.911.258-01	Бендикс	597,28
21100370880582	16.670.531	Втягивающее реле	1 371,10
21100370820082	16.362.101	Якорь стартера	1 664,31

- 21120370801002

Стартер Z=9, Ш=3 LADA 110 / Granta / Priora

Комплектующие стартера			
Номер АО«Л-И»	Номер Промо	Наименование	Цена прайс-листа май, руб. с НДС
21100370862082	16.911.182-01	Бендикс	544,59
21100370880582	16.670.531	Втягивающее реле	1 371,10
21100370820082	16.362.101	Якорь стартера	1 664,31

План шт / млн = 1,5