



➤ А.Т. Кортос

Персональный GPS-трекер

А.Т. Кортос является новым устройством безопасности производства ООО «НПП Кортос». Устройство объединяет приемник GPS и GSM / GPRS телефон для двусторонней связи. Этот функциональный усовершенствованный аппарат может применяться в открытой и закрытой местности по средствам A-GPS сервиса, который поддерживает GPS сигнал со спутников и по GSM / GPRS каналам связи. **А.Т. Кортос** оборудовано также считывателем RFID для фиксации отметок в установленных контрольных точках.



А.Т. Кортос

Приложения:

Отслеживание в режиме реального времени онлайн

- Встроенный акселерометр позволяет определить падение охранника (Man Down функция)
- VIP-защита
- уход за пожилыми людьми
- защита детей
- Правоохранительные органы (домашний арест, система условно-досрочного освобождения)
- Защита группы, иностранные туристы
- управление маршрутами
- Сопровождение ценных поставок / людей - возможность маршрутизации и оповещения отклонения от своего курса



А.Т. Кортос

Основные функции и преимущества

1. **GPS и RFID в одном устройстве**

Теперь Вы можете выбирать между АТ Кортос с RFID, с GPS или GPS & RFID. Теперь все функции доступны в одном устройстве.

2. **Двухсторонняя голосовая связь**

АТ Кортос может быть использован в качестве мобильного телефона – Вы можете сделать прямое соединение с запрограммированным номером или послать сигнал в центр мониторинга с просьбой связаться с Вами. Кроме того можно позвонить на номер устройства.

3. **Система индивидуальной защиты**

Тревожная кнопка позволяет посылать сигнал тревоги - передачи данных и голоса в чрезвычайной ситуации - защита одинокий работник.

4. **Датчик движения MAN-DOWN для обнаружения падения**

Полное автоматическое уведомление о ситуации, угрожающей жизни. Кроме того можно настроить местоположение и в случае отклонения от заданного диапазона в маршруте, или при отсутствии перемещения устройства - **АТ Кортос** автоматически отправляет сообщение о нарушениях.

А.Т. Кортос

Основные функции и преимущества

4. **A-GPS (Технология которая поддерживает GPS)**

A-GPS – позволяет отслеживать не только снаружи, но и (в большинстве случаев) в закрытом помещении. При неблагоприятных условиях она поддерживает систему GPS, для вычисления положения в течение нескольких секунд, даже в условиях плохого сигнала со спутников. Система отправляет необходимые данные для определения спутника через беспроводные сети (Интернет, GSM). Это помогает в чрезвычайной ситуации, в неблагоприятной для прохождения GPS-сигнала окружающей среде.

5. **GeoFencing**

Возможность планирования и мониторинга фактического пребывания в заданной области маршрута. Если Вы укажете область/маршрут, то при выходе объекта за пределы вы получите соответствующее сообщение. Эффективный инструмент контролирует работников по уходу за ребенком, а также людей находящихся под домашним арестом

А.Т. Кортос

Основные функции и преимущества

6. Попытка взлома

Встроенный датчик предупредит Вас о чрезмерных перегрузках, указывающих на попытку уничтожить устройство. АТ Кортос также защищен от несанкционированного открытия или раскручивания прибора.

7. Применение для мониторинга движения на линии

Удобное веб-приложение, позволяющее онлайн доступ практически из любой точки.

8. Большой объем памяти

Встроенная память может хранить до 2 000 событий истории предоставления доступа к истории посещения сайта и тревожных событий.

9. Кнопки программирования для отправки текстового сообщения SMS.

10. Может быть дополнен новыми функциональными возможностями.

А.Т. Кортос

Технические параметры

GSM модель	
u-blox Leon G-100	
Квад-модем, 850/900/1800/1900 МГц	
GPS модель	
Каналы	50 каналов
A-GPS онлайн / онлайн поддержка	да
точность позиционирования	< 2.5 м
TTFF горячий старт время сбора	< 1 с в среднем
TTFF холодный запуск время сбора	< 27 с в среднем
конфигурация	
Локальная	ПК через RS232 связи (LX кабель и AGP программист требуется)
Дистанционный пульт	с помощью GPRS, SMS, CSD
Тревожные события размер буфера	1000
Количество системных событий хранится в истории	2000

А.Т. Кортос

Технические параметры

Электрические характеристики

Источник питания	5V/1A
разъем питания	МИКРО USB тип B
Аккумулятор	Li-Polymer, 2200mAh
Время работы аккумулятора после зарядки	36 часов
Класс защиты корпуса	IP67

Физические характеристики

Габариты (HxWxT)	121 x 60 x 30 mm
Вес	200g
Рабочая температура окружающей среды	-20 °C до +60 °C

А.Т. Кортос

Технические параметры

RFID модель

Тип ридера

Близость RFID

Частота и уровень

125kHz, уникальный

расстояние считывания

3-4 см (в зависимости от используемого транспондера)

Датчик движения

Датчик движения 3-оси (акселерометр)

Интерфейс и общие черты

Внутренний динамик и микрофон

4 Кнопки для легкой эксплуатации

Водонепроницаемый и ударопрочный корпус

Передача данных с помощью GPRS (TCP, IP),
SMS

Голосовой вызов

Бесшумный вызов

Удаленное администрирование и обновление
прошивки



А.Т. Кортос

Персональный GPS-трекер



АТ Кортос был разработан в качестве современного, высокотехнологичного, но в тоже время легкого в использовании устройства, которое имеет много областей применения и способен принести ряд преимуществ для своих пользователей.

- время работы аккумулятора - 36 часов,
- Удобен для обработки уведомлений,
- Водонепроницаемый и ударопрочный корпус и
- Встроенный акселерометр



Предусмотрено, что устройство можно использовать как для коммерческих, так и для частных пользователей: в логистических компаний, охранных и пожарных служб, системы условно-досрочного освобождения, защиты детей, пожилых людей и ухода за пациентами.

А.Т. Кортос

Персональный GPS & RFiD ридер



ЭКОНОМИЯ



ОБОРУДОВАНИЕ

АТ Кортос это **4 в 1**

(GPS устройство, RFiD, сигнал аварийной тревоги / man down, мобильный телефон)

телефонные подключения

На устройство можно позвонить только с запрограммированного номера, что исключает переговоры охранника не по рабочим вопросам.

СОТРУДНИКИ

Сокращение занятости:

Уменьшение трудовых затрат по контролю, с введением данной системы штат охраны можно сократить до 30-50%, что значительно экономит бюджет на охрану с увеличением эффективности работы;

Сокращение затрат на контроль - ложные тревоги вы можете проверить удаленно. 95% всех аварийных вызовов являются ложными.

А.Т. Кортос

Персональный GPS & RFiD ридер



ЭКОНОМИЯ



Сервисное обслуживание

Низкие затраты на обслуживание –
Очень устойчив к разрушению устройства (IP67), вы можете сразу определить работника, который уничтожил, или попытался уничтожить устройство. АТ Кортос имеет встроенный акселерометр

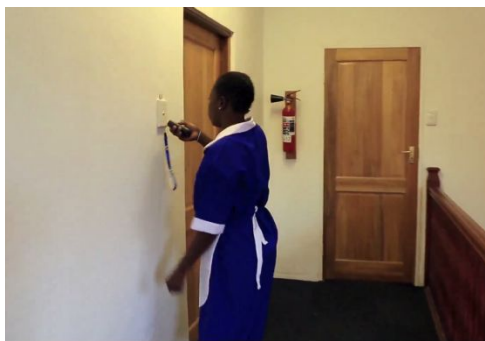
Простота интеграции

Простота встраивания в вашу собственную систему мониторинга.

По нашим расчетам, основанных на опыте наших клиентов, АТ Кортос дает сокращение расходов на службу охраны до **30-50% в год.**

А.Т. Кортос

Контроль объектов



- Охрана складов, торговых площадей, разного рода помещений и территорий
- Охрана трубопроводов
- Мониторинг автомобильной стоянки
- Объектов по услугам уборки помещений
- Контроль за объектами индивидуально работающих сотрудников, таких как: медсестры, егери, торговые представители

А.Т. Кортос

Тестирование системы на горе Монблан



Монблан 4810 MASL это самый высокий пик в Европе, называется Белая Леди.

Передача сигнала через каждые 60 минут

- Корректная работа на высоте выше 4000 м над уровнем моря
- батарея надежна даже при температуре ниже -20°C

А.Т. Кортос

4810,45 м н.р.м.

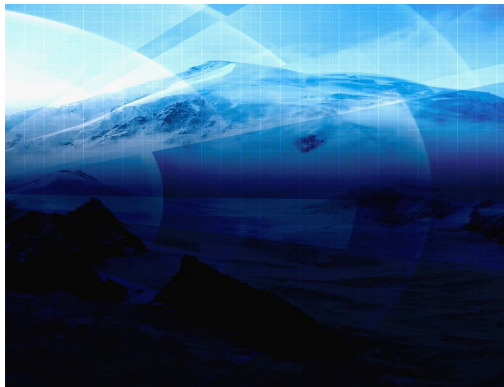
На горе Монблан

ВСТУПЛЕНИЕ

Время: 03:00:51
Дата: 2013-07-23
Позиция: 45.8735N 6.8891E
Точность [m]: 6,263
Скорость: 0,54
Высота: 3530,484

ВЕРШИНА ГОРЫ

Время: 13:07:28
Дата: 2013-07-23
Позиция: 45.8327N 6.865E
Точность [m]: 6,405
Скорость: 4,1
Высота: 4810,073

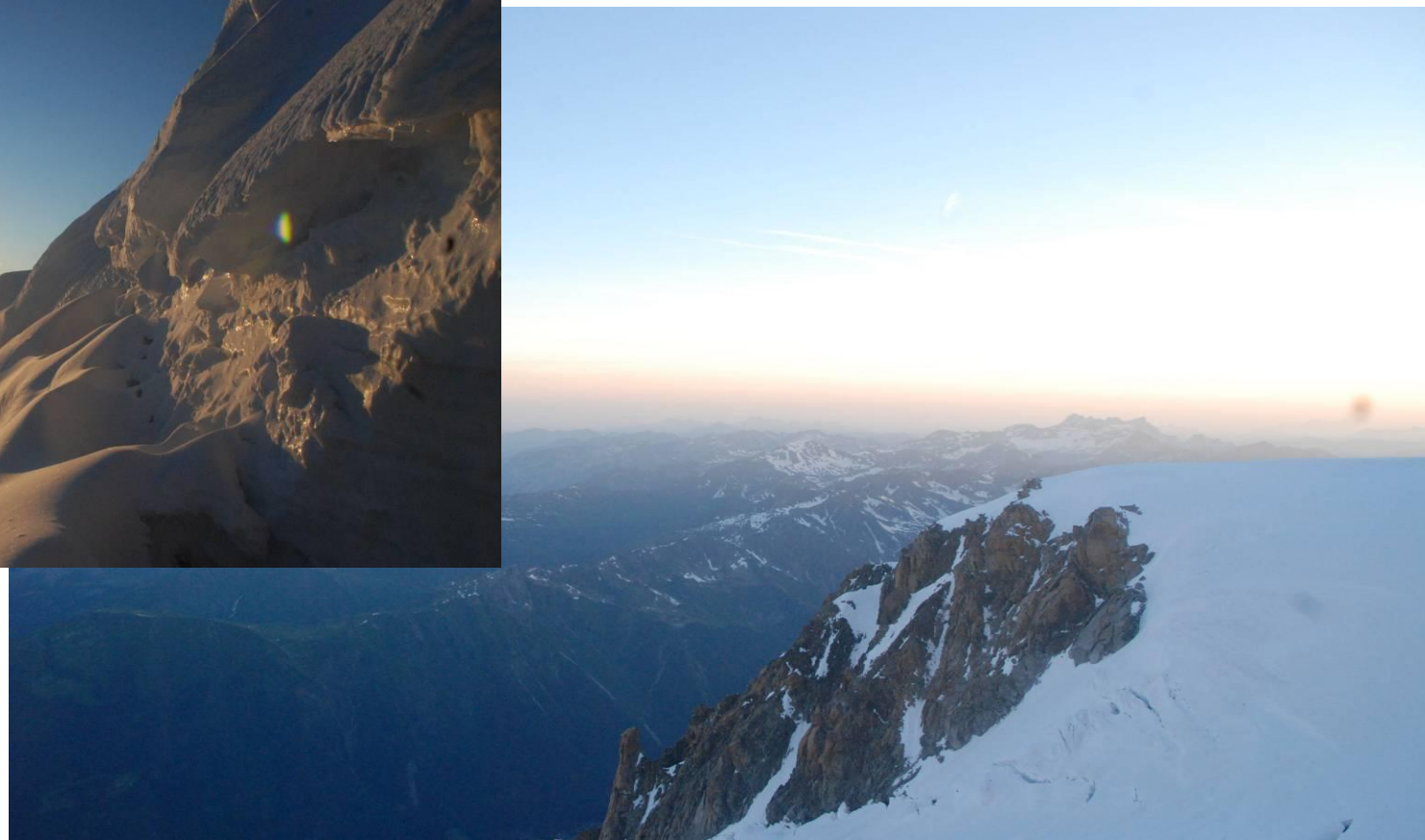


▲ Длительность записи: 10ч 6мин 37с

А.Т. Кортос

4810,45 м н.р.м.

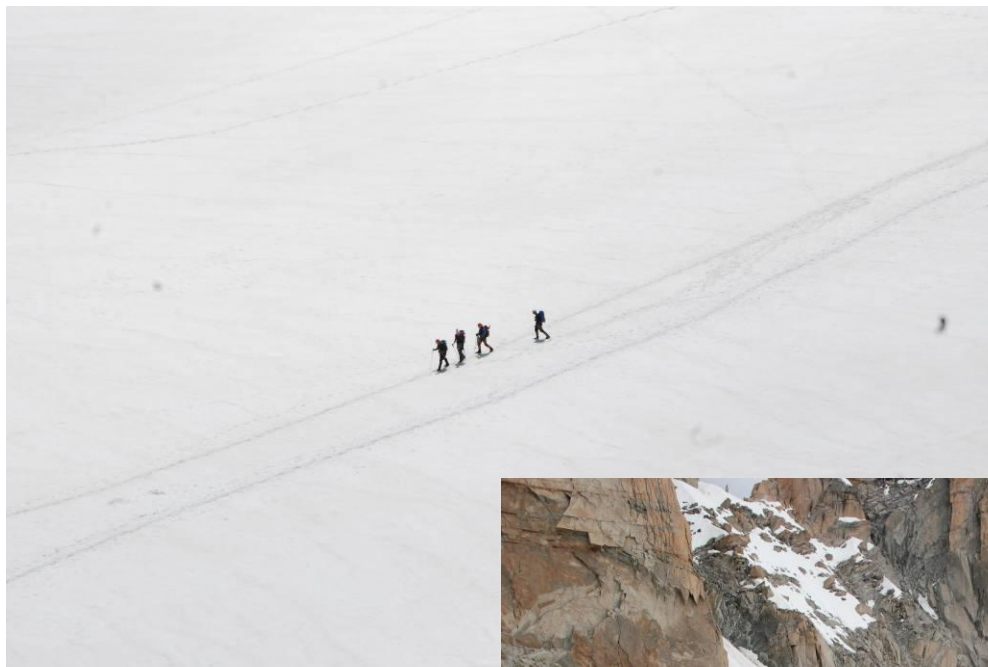
На горе Монблан



А.Т. Кортос

4810,45 м н.р.м.

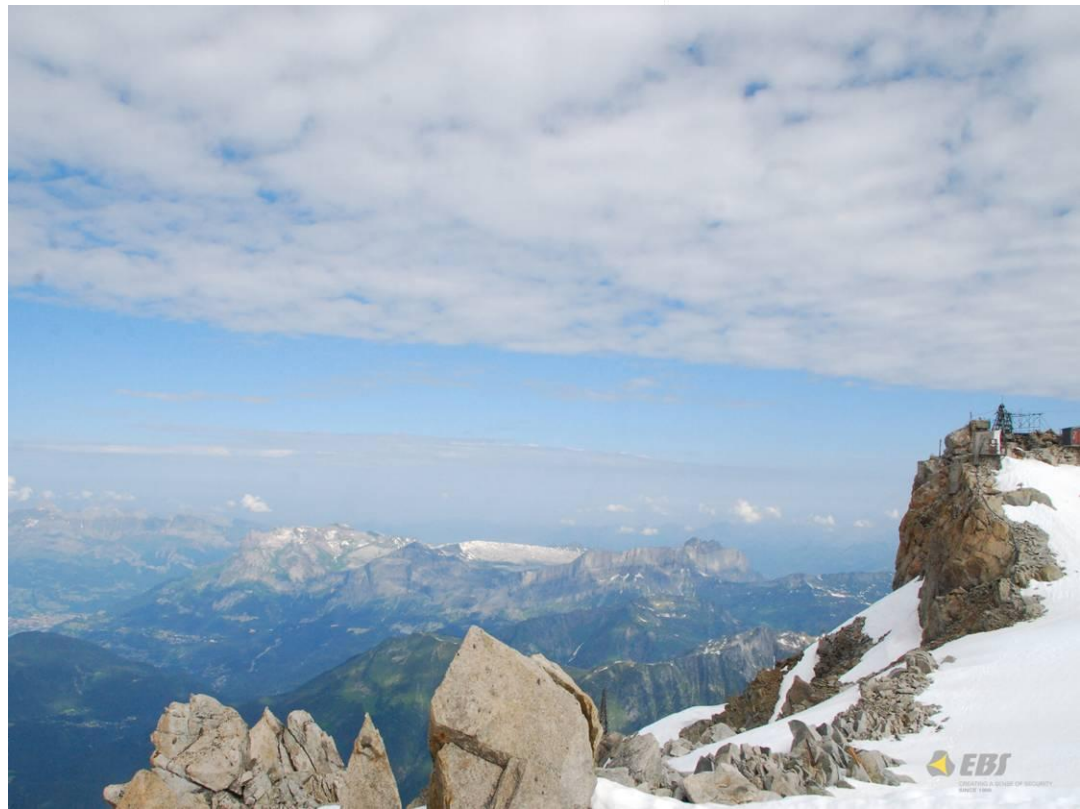
На Монблан



А.Т. Кортос

4810,45 м н.в.м.

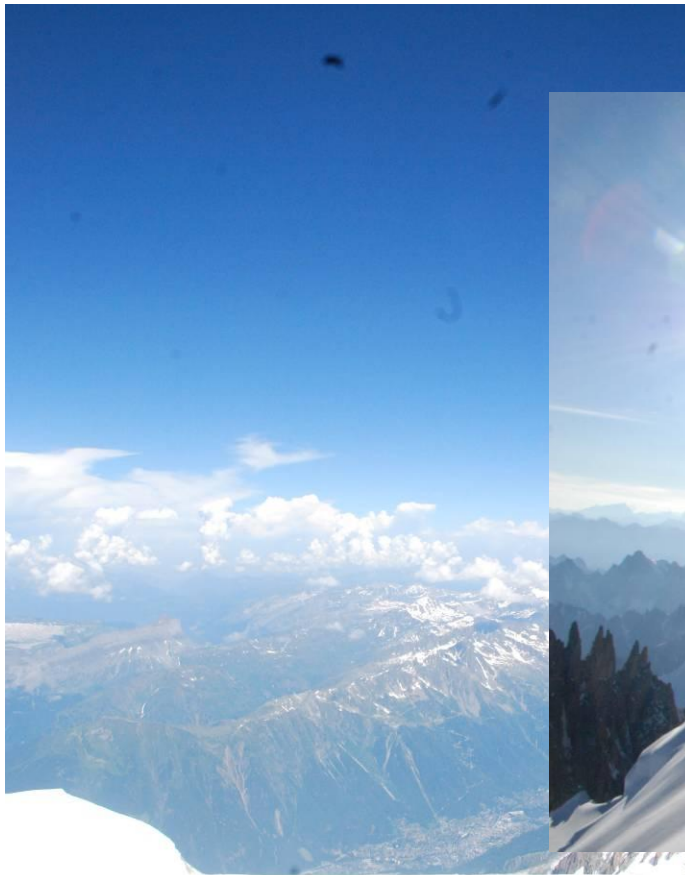
На горе Монблан



А.Т. Кортос

4810,45 м н.р.м.

На горе Монблан



А.Т. Кортос

4810,45 м н.р.м.

На горе Монблан

