

Иконопись .

Иконография Спасителя

*Миртова Ирина Владимировна,  
учитель МБОУ «Школа № 69»*

# Что такое икона



## Что такое икона?



- Икона – это изображение Иисуса Христа, Божией Матери и событий из Священной и Церковной истории.
- Икона – это то же, что священная книга, но только в линиях и красках. В священной книге мы читаем Божии слова, в на святой иконе созерцаем святые лики

## Внешний облик Иисуса Христа



- «В настоящее время явился (в Иудее) человек, называющий себя Иисусом Христом... Этот человек высок ростом и имеет наружность, полную достоинства... Его русые волосы вьются, локонами спадая на плечи. Чело гладко и ясно. Лицо – совершенно чистое, с лёгким румянцем на щеках. Взгляд приятный и открытый; нос и рот правильны... Голубые блестящие глаза удивительно привлекательны. Речь обдуманная, верная, сдержанная. Это один из красивейших людей»

*Из письма  
проконсула Иудеи  
Лентула  
к римскому сенатору*

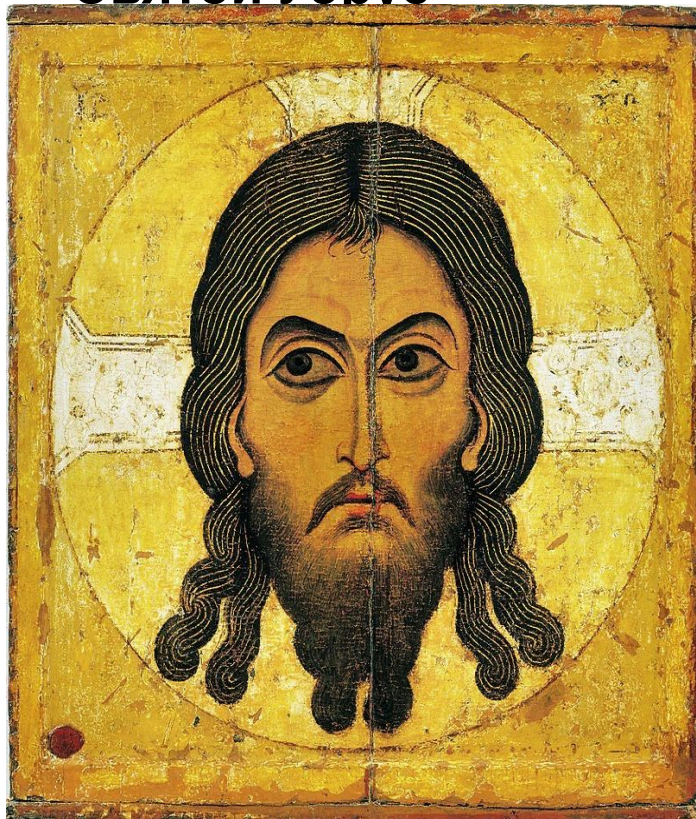
Изображений Иисуса Христа существует немало. Большинство из них имеют общие черты. На основании этих общих признаков выделяют основные иконографические типы: «Спас Нерукотворный», «Господь Вседержитель» (или «Пантократор»), «Господь на престоле», «Спас в силах», «Спас Эммануил»



# Спас Нерукотворный

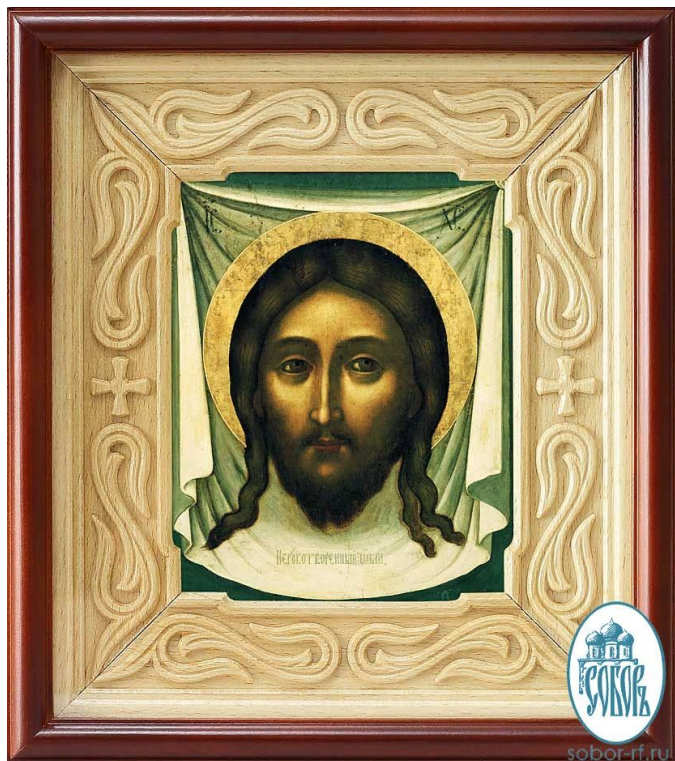


## Святой Убрус



Самым достоверным и долгое время единственным оригиналом для иконописцев являлся подлинный Нерукотворный Образ Христа из города Эдессы. До X века образ был главной святыней города, а в 944 году его торжественно перенесли в Константинополь. Эта святыня погибла в 1204 году, после разгрома Константинополя.

# Основные виды изображений Нерукотворного Спаса

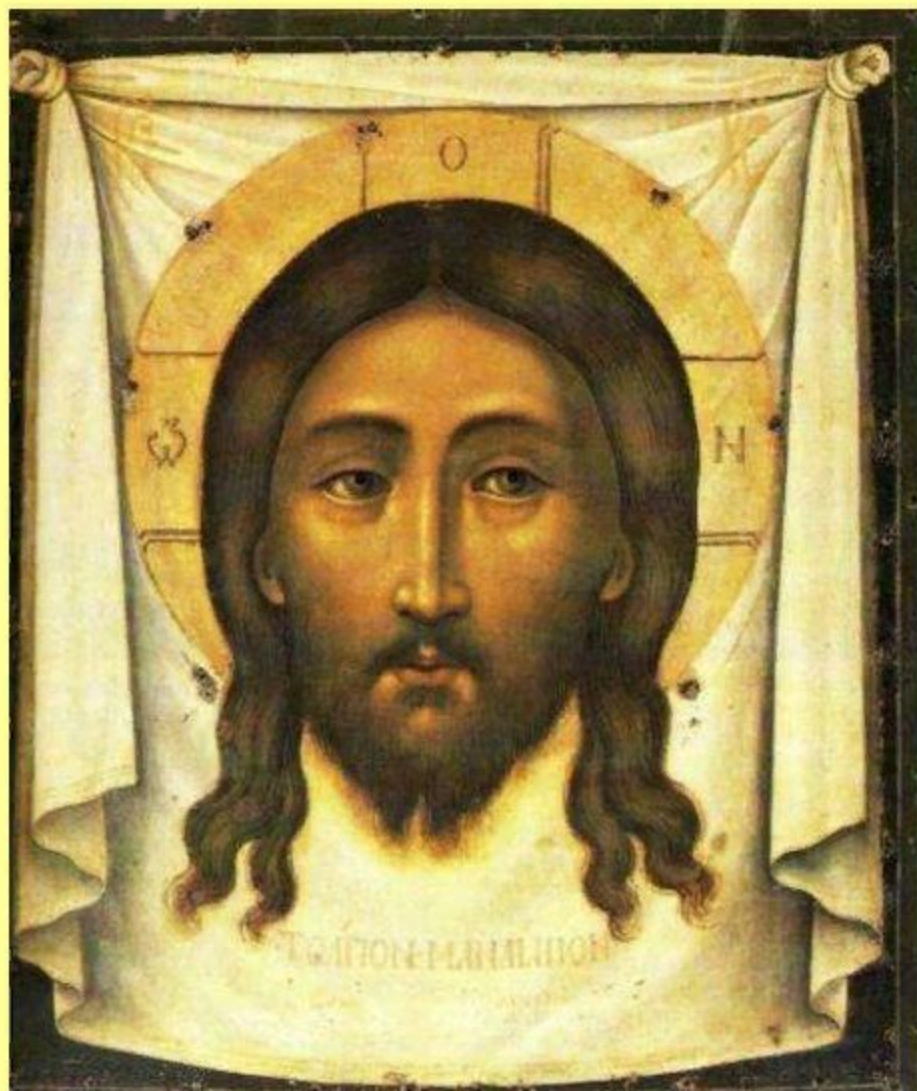


В православной иконописной традиции есть два основных типа изображений Нерукотворного Спаса – Спас на убрусе (Убрус) и Спас на чрепии (Чрепие).

На иконах «Спас на Убрусе» лик Спасителя изображается на фоне плата, верхние концы которого завязаны узлами, а по нижнему краю идёт кайма. Иногда края плата на иконе поддерживают ангелы.



Симон Ушаков. Спас  
Нерукотворный. Икона. 1658.



СПАС на черепи  
На иконах  
«Спас на  
черепи» плат  
иконы  
зачастую  
пишется в  
виде  
черепицы или  
каменной  
кладки



## Каким изображен Спаситель на иконе?

Человеком средних лет. Черты лица тонкие, одухотворенные. Вокруг головы – нимб, символ святости. В нем вписан крест. По сторонам нимба стоят греческие буквы IC XC (Иисус Христос). На иконах позднего времени, примерно с XVIII века, Христа нередко изображали на фоне плата, но не и нимбом, а в терновом венце. Эта икона носит название «Плат Вероники», отображая древнюю легенду. Во время крестного пути Иисуса на Голгофу к нему подошла женщина по имени Вероника и отёрла его лицо платом, на котором и отпечатался Божественный лик

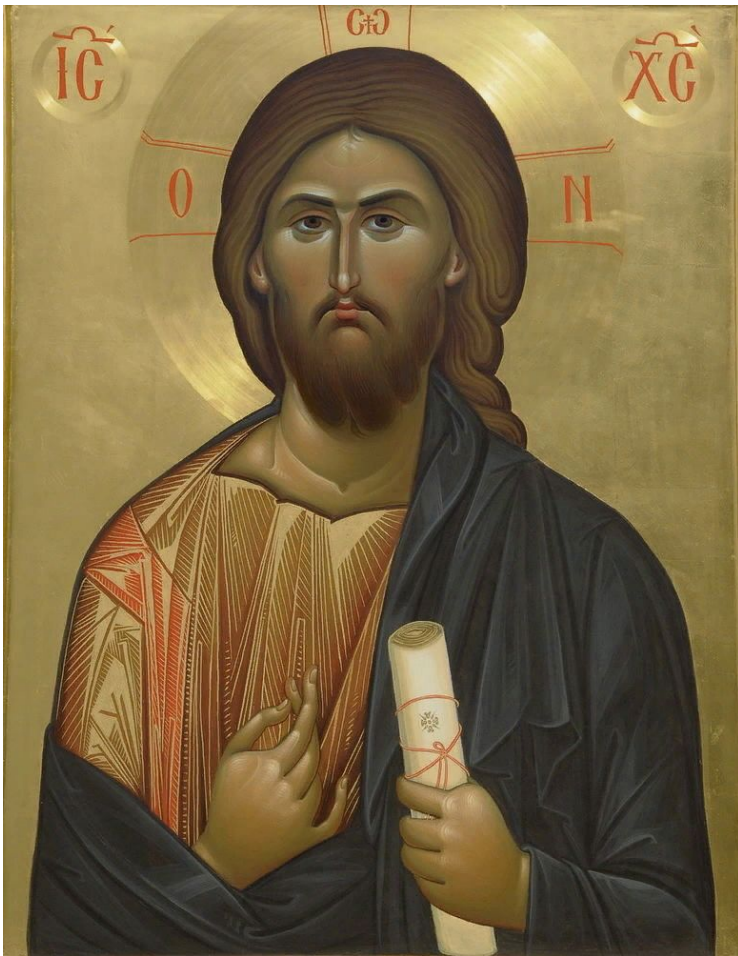


## Господь Вседержитель, или Пантократор

Иконы с таким названием легко отличить по характерной особенности: одна рука Господа благословляет нас, а в другой Спаситель держит открытую книгу. В книге – строка из Священного писания. Например: «Придите ко Мне все труждающиеся и обременённые, и Я успокою вас». Иногда книга в руках Спасителя изображена закрытой, иногда – виде свитка. Книга символизирует учение, которое принёс в мир Иисус Христос. Закрытая книга символизирует книгу за семью печатями, которую упоминает святой апостол Иоанн Богослов: «И видел я в деснице у сидящего на престоле книгу, написанную внутри и отвне, запечатанную семью печатями».



Во времена земной жизни Иисуса мужчины носили хитон и гиматий. Хитон Спасителя на иконах, как правило, красного цвета. Красный цвет, цвет крови, - символ мученичества. Гиматий, накинутый поверх хитона, окрашен в синий цвет – цвет чистоты и непорочности. Он символизирует небо. Сочетание красного и синего цветов указывает на земное и небесное происхождение Сына Божьего.



## Господь на престоле

В земной жизни престол – символ царственной власти. Престол Божий – это вся Вселенная, весь мир – видимый и невидимый. «Господь на небесах поставил престол Свой, и царство Его там обладает», - говорится в 102-м псалме.



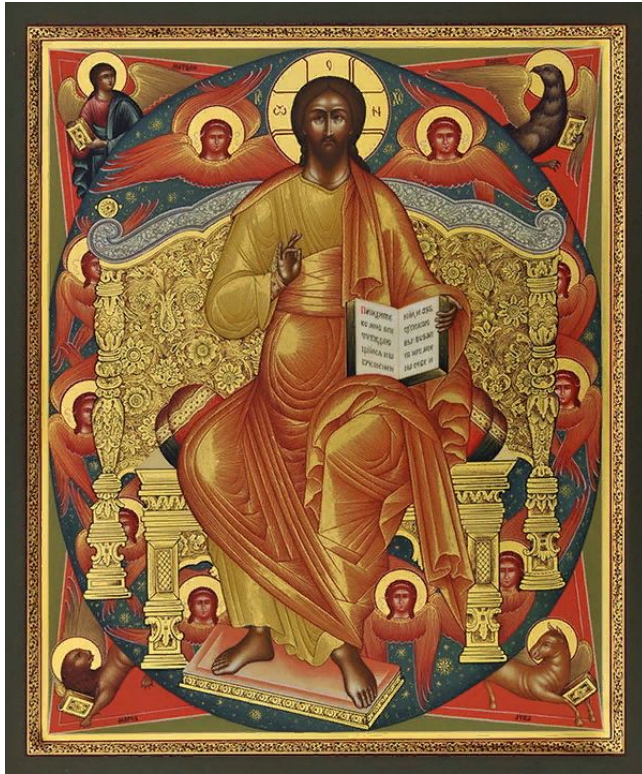
## Спас в силах

«...И вот престол стоял в небе, и на престоле был Сидящий; ...и радуга вокруг престола... И от престола исходили молнии, и громы, и гласы...» Эти слова Иоанна Богослова, описавшего свое видение Сидящего на престоле Господа, - одна из основ иконографии Спаса в силах. Фигура Спасителя на престоле помещена на фоне красного ромба, который символизирует собою огненную природу мира Божественного. Спас в силах не всегда изображен в красном хитоне и синем гиматии. На некоторых иконах на Нем однотонные светло-желтые одежды, которые выражают сияние Божественного света









«И первое животное было подобно льву, и второе подобно тельцу, и третье животное имело лице, как человек, и четвёртое животное подобно орлу летящему», - описывал своё видение Иоанн Богослов. Эти животные символизируют четырёх апостолов, которые разносят Слово Божие по четырём сторонам света. Ангел, или некое существо с человеческим лицом, - это евангелист Матфей, лев – Марк, Телец – Лука, орел – Иоанн.

Еще одно толкование этих образов: Ангел обозначает воплощение Бога в человека, телец – жертву Спасителя, орел – духовное видение, лев – царственную власть Сына Божия

В ра



**Почему иконы такого типа называют «Спас в силах»?**

**И что такое силы?**

Силы бесплотные – это ангелы, которых Господь создал исполненными особой божественной силы. Это те светлые духи, через которых Господь совершает свои чудеса.

На иконе в красный квадрат вписан синий овал, обозначающий мир духовный. В пространстве овала – множество ангелов с человеческими лицами.

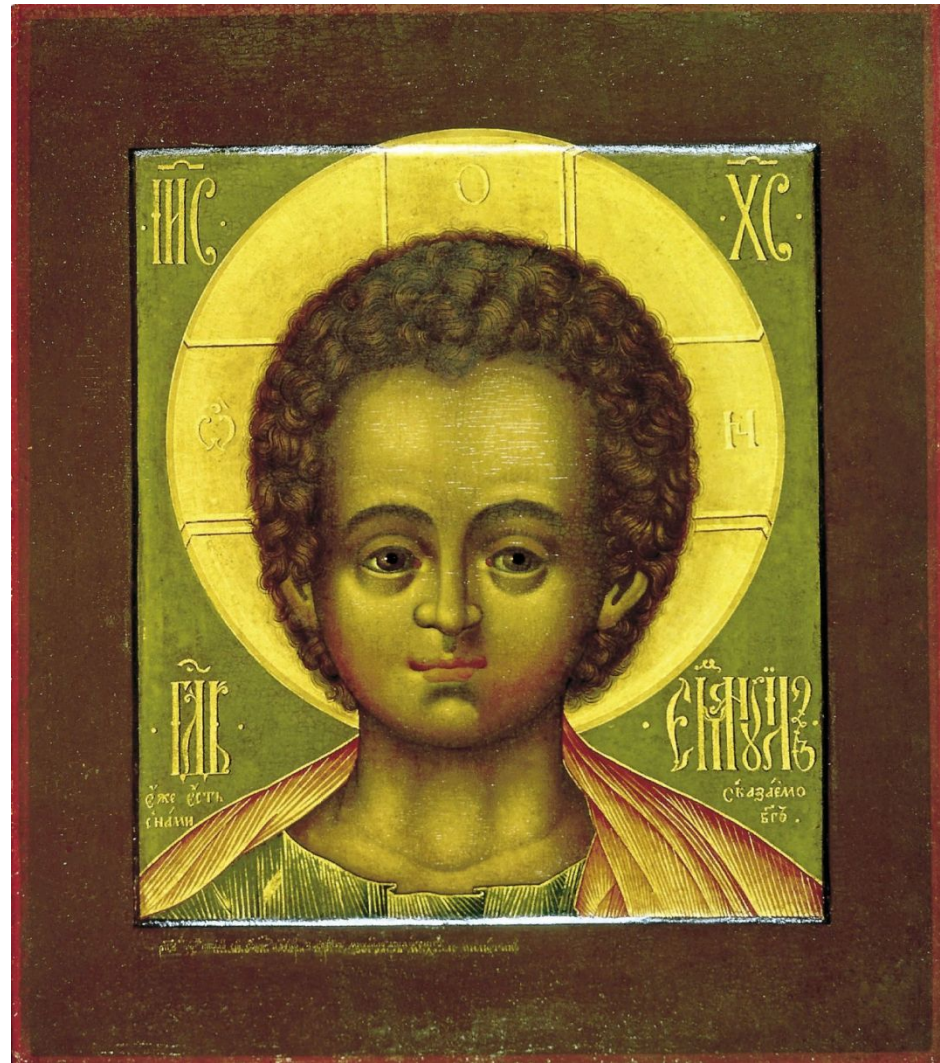
На иконе – Господь, владыка всего мира, видимого и невидимого, Господь в окружении всех своих ангельских Сил, во всей своей славе.



## Спас Эммануил

В Ветхом Завете есть множество пророчеств о грядущем пришествии на землю Сына Божия. «Итак, сам Господь даст вам знамение: се, Дева во чреве примет и родит Сына, и нарекут Эммануил», - так звучит пророчество Исайи и впервые называется это имя – Эммануил, что означает «С нами Бог».

Иконы, на которых Христос изображается в виде младенца или юного отрока, называются Спас Эммануил.

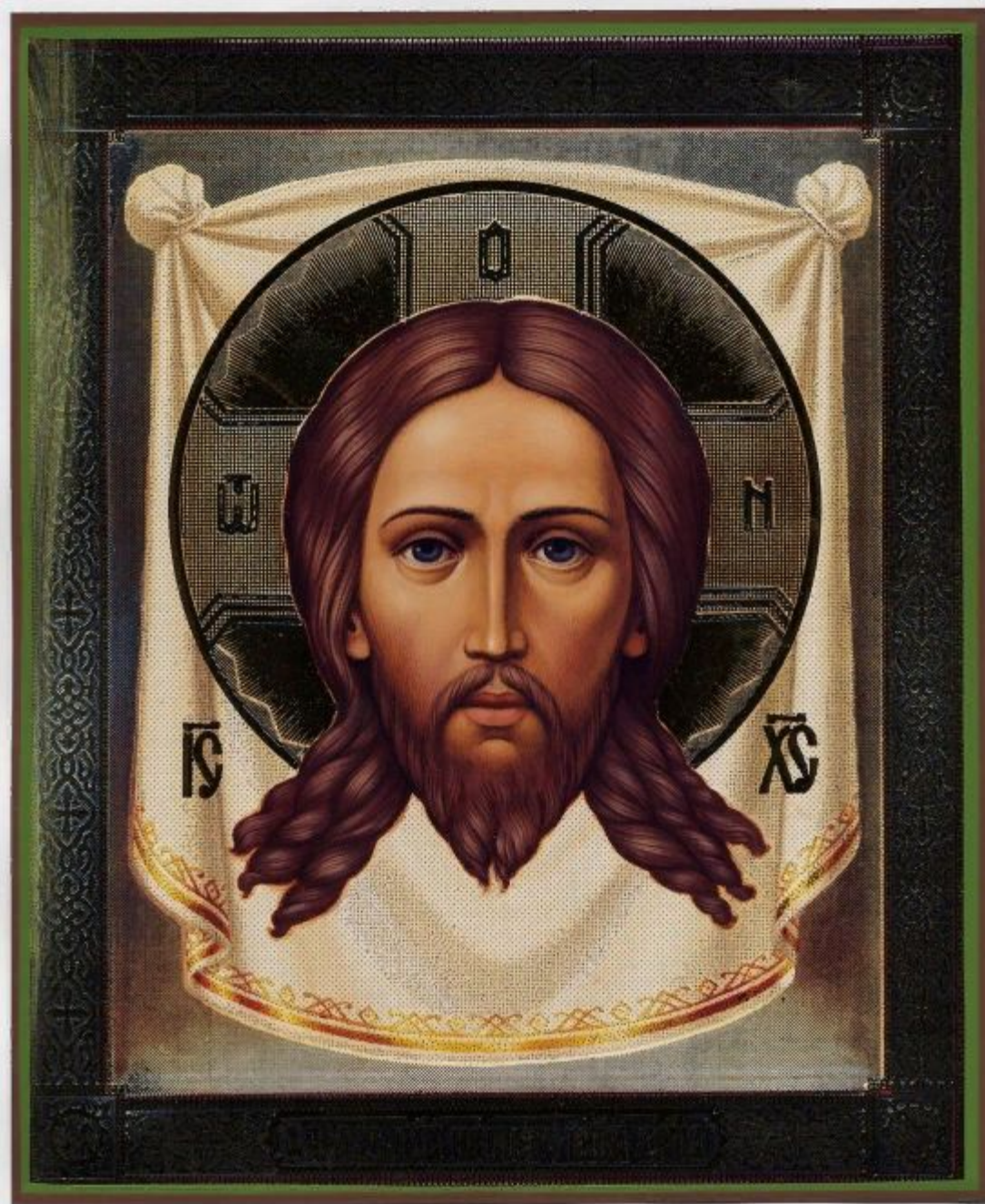


**Деисус. Спас Эммануил с ангелами.  
Конец XII века.**





Иконописная мастерская во имя  
преподобного Алипия Печерского  
[www.st-alipiy.ru](http://www.st-alipiy.ru)



Спас Нерукотворный

№112

ПЕРВОТВОРЕННЫЙ ОБРАЗЪ ГДЕНЬ.

