

Запорожский государственный медицинский университет
Кафедра анатомии человека, оперативной хирургии и топографической анатомии

СРАВНИТЕЛЬНАЯ АНАТОМИЯ ПЕЧЕНИ КРОЛИКА И ЧЕЛОВЕКА

Подготовил: Губский И.С., 1 курс, 1 мед.ф-т, 2 группа

Руководитель: асс. Абросимов Ю.Ю.

Запорожье
2016

АКТУАЛЬНОСТЬ ТЕМЫ:

- Состоит в том, что понимание сравнительной анатомии важно для понимания анатомии и эмбриологии человека
- Сравнение нашего тела с телом животных может дать ответ на многие научные вопросы.
- Топографическое расположение систем органов кролика домашнего - *Oryctolagus cuniculus*, и их анатомическое строение, а органов брюшной полости - в частности, освещена в учебной литературе в меньшей степени, по сравнению с другими домашними животными.

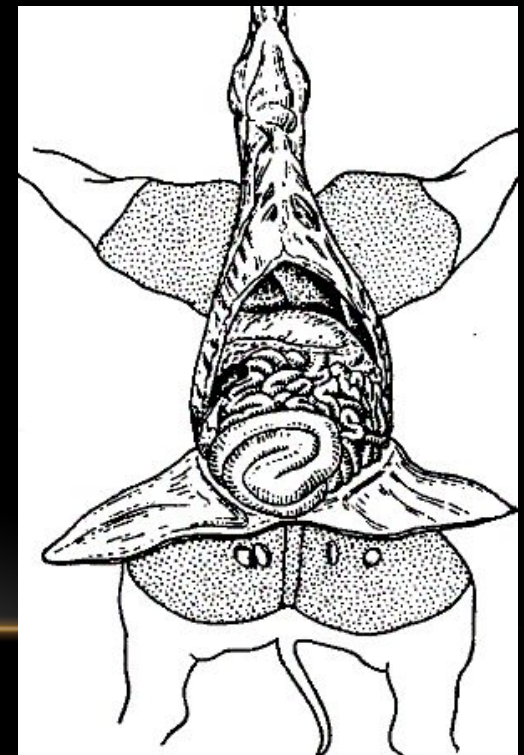
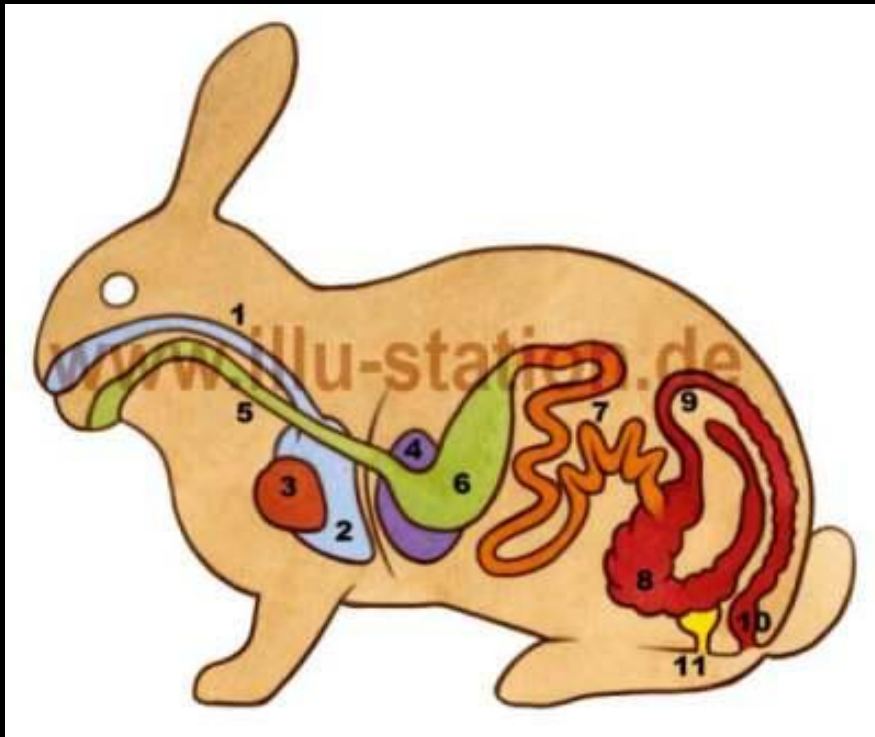
ЦЕЛИ:

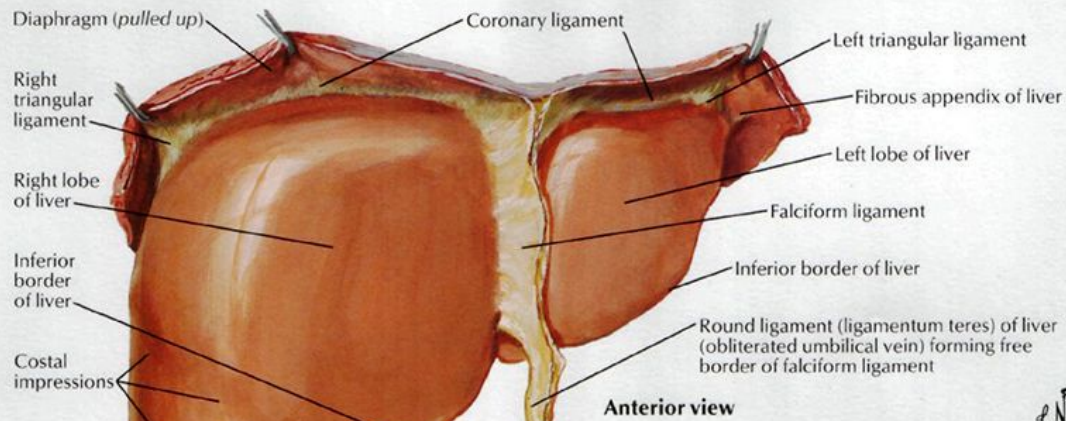
- Целью работы было изучить и изготовить препарат «Печень кролика» для анатомического музея.
- Изучить топографическую анатомию печени домашнего кролика.



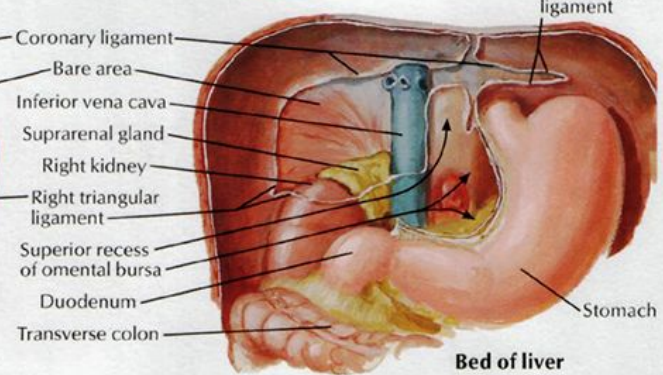
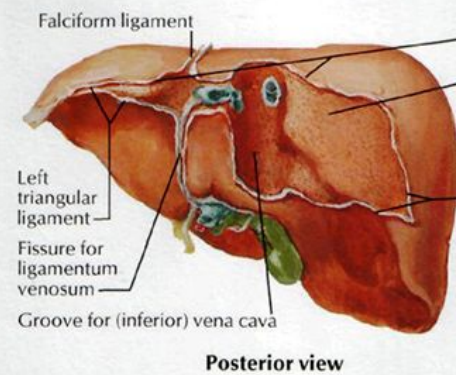
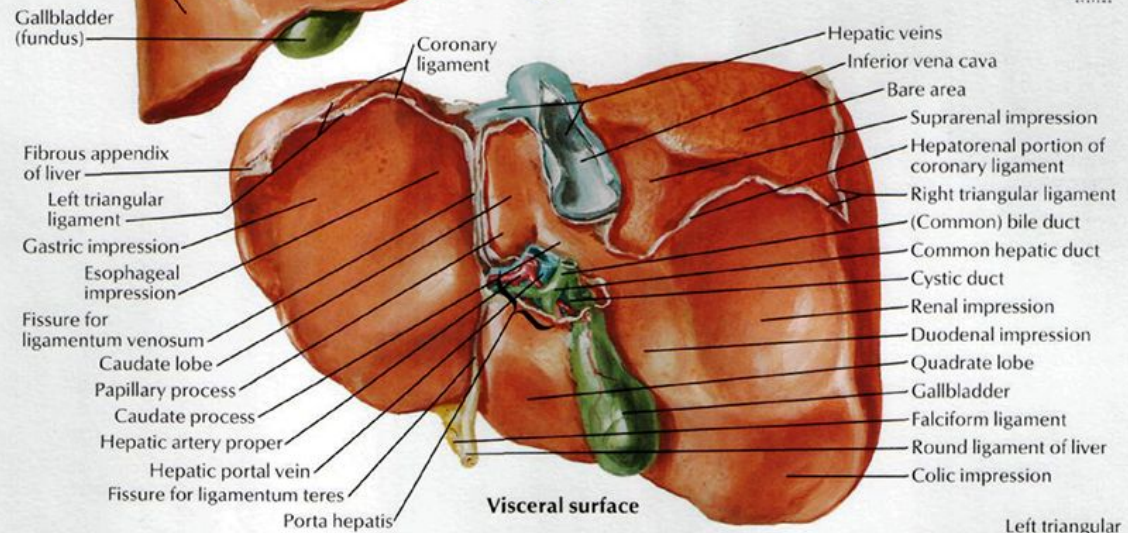
МАТЕРИАЛЫ И МЕТОДЫ ИССЛЕДОВАНИЯ:

- Была проведена работа по изучению топографии и анатомическому строению печени кролика домашнего. При этом изучена отечественная и зарубежная учебная и научная литература по анатомии домашних животных.
- Была проделана работа по изготовлению препарата «Печень кролика».





F. Netter
 © IGM
 www.netter.com





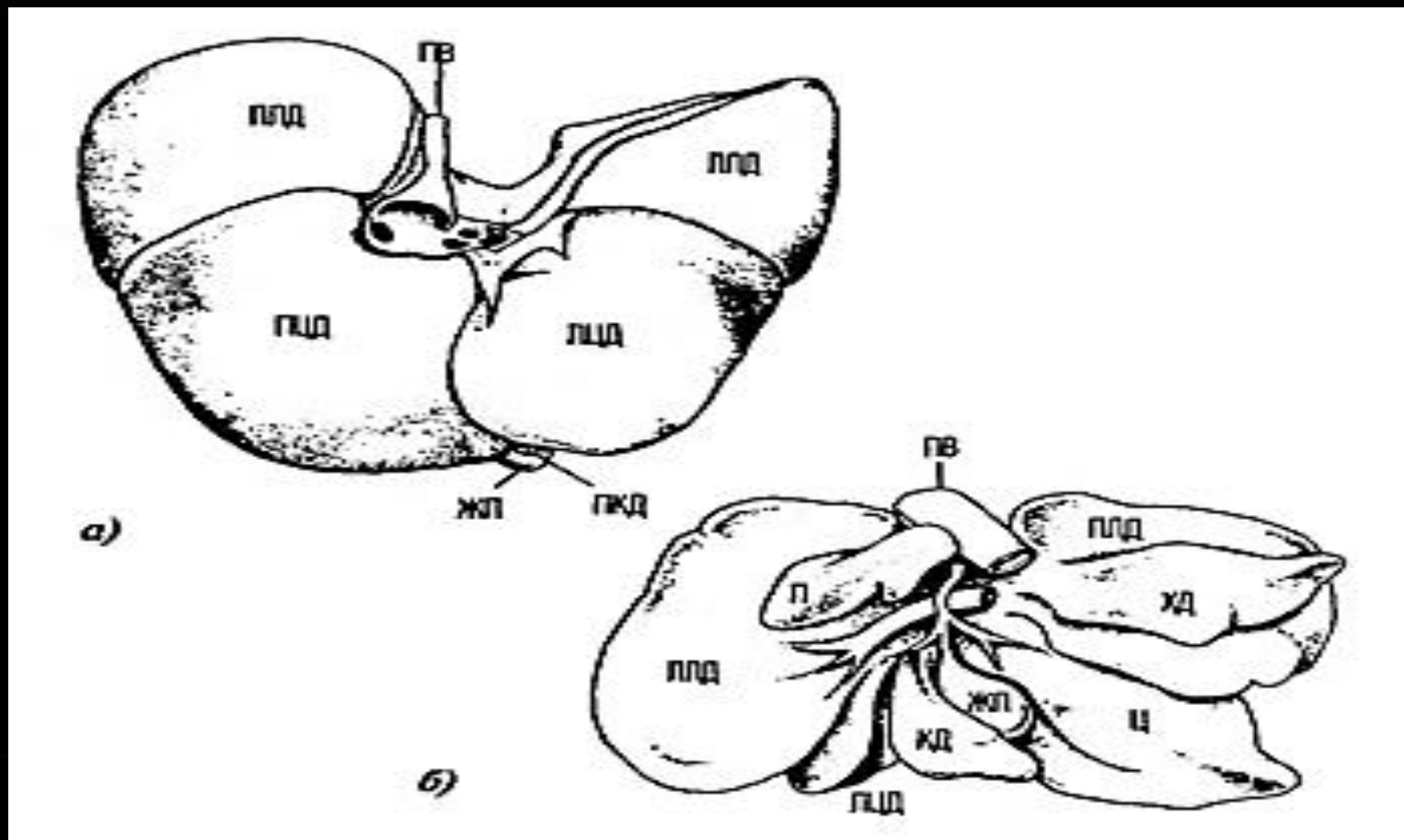
СТРОЕНИЕ ПЕЧЕНИ КРОЛИКА ДОМАШНЕГО

- Расположена под куполом диафрагмы перпендикулярно продольной оси, слегка смещена вправо, в сегментальной плоскости. Краниальная граница печени совпадает с куполом диафрагмы.
- Более крупные две левые доли заходят в левое подреберье до 7-го ребра, правая доля находится в правом подреберье и доходит до 8-го ребра. Вентрально печень лежит на мечевидном отростке, дорсально - находится на уровне 7-го грудного позвонка.
- Печень большая, довольно объемна, весом около 80-120 г, плотной консистенции, темно окрашена, целостность не нарушена, на разрезе строма и паренхима четко выражены.
- На участке верхнего края печени находится сильно развитый хвостовой отросток, на заднем краю есть глубокая ямка, в которую входит передняя часть правой почки. Передним краем отросток продолжается и переходит в узкий перешеек, который ведет к печени

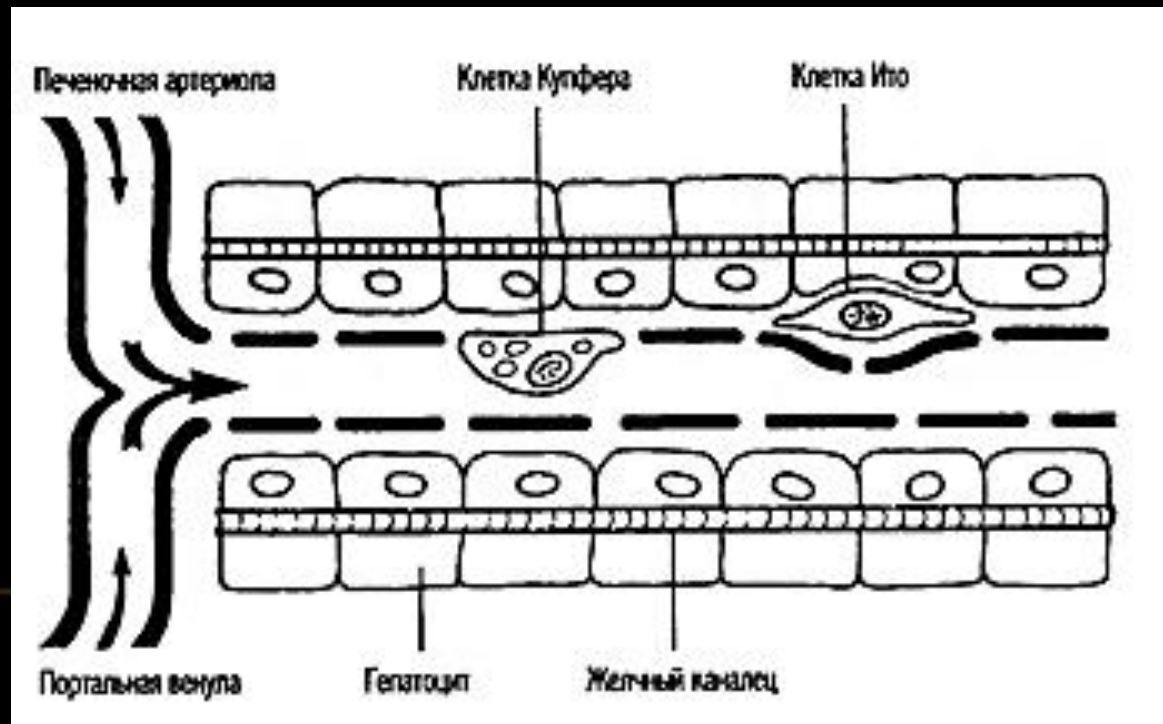
СТРОЕНИЕ ПЕЧЕНИ КРОЛИКА ДОМАШНЕГО

- На верхнем краю среднего участка печени и в основе хвостового отростка размещается второй небольшой отросток печени, сплюснутый и широкий – сосцевидный он заходит спереди в малую кривизну желудка.
- Верхний утолщенный край печени имеет глубокую округлую вырезку, где проходит каудальная полая вена, левее от неё видна вырезка для пищевода.
- Желчный пузырь размещен в неглубокой вырезки снизу и спереди - делит правую долю на две: собственно правую и квадратную.
- Желчный пузырь средних размеров, неправильно удлинённой формы, вместимостью около 2- х мл, содержимое зеленоватого цвета. Желчевыводящий проток впадает в начальную часть двенадцатиперстной кишки.(удален)

- (а) ПВ - полая вена; ЖП - желчный пузырь; ПКД - правая квадратная доля; ПЦД - правая центральная доля; ПЛД - правая латеральная доля; ЛЦД - левая центральная доля; ЛЛД - левая латеральная доля. Висцеральная поверхность печени (б): ЛЛД - левая латеральная доля; ЛЦД - левая центральная доля; ПД - папиллярная доля; КД - квадратная доля; ЖП - желчный пузырь; ЦД - центральная доля; ХД - хвостовая доля; ПЛД - правая латеральная доля.



Печень окружена тонкой эластичной мембраной (капсула Глиссона), что придает здоровому органу гладкую поверхность. Паренхима печени состоит из многочисленных связок гепатоцитов, поддерживаемых тонким ретикулиновым подмостком, который образует сеть сосудистых, выстланных эндотелием каналов (синусов) между связками гепатоцитов. Среди синусов разбросаны фиксированные макрофаги, клетки Купфера. Между клетками эндотелия и гепатоцитами есть небольшое пространство; оно занято тонкими коллагеновыми волокнами и прелимфатической жидкостью. Эти пространства Диссе также покрывают клетки Ито, жиросодержащие клетки, выстилающие печеночные синусы. Вдоль клеточных стенок внешних гепатоцитов проходят желчные канальцы, которые впадают в большие желчные протоки, а последние в конечном итоге опорожняются в желчный пузырь через главные желчные протоки.



РЕЗУЛЬТАТЫ:

- Изучены строение и функция печени кролика домашнего.
- Проведен сравнительный анализ анатомии печени человека и кролика домашнего.
- Изготовлен препарат «Печень кролика».

ПЕРСПЕКТИВЫ:

- Наше исследование предусматривает развитие и изучение сравнительной анатомии.
- Дальнейшее изготовление препаратов для анатомического музея им. проф. А.Г. Яхницы.

• БЛАГОДАРИМ ЗА
ВНИМАНИЕ!!!

