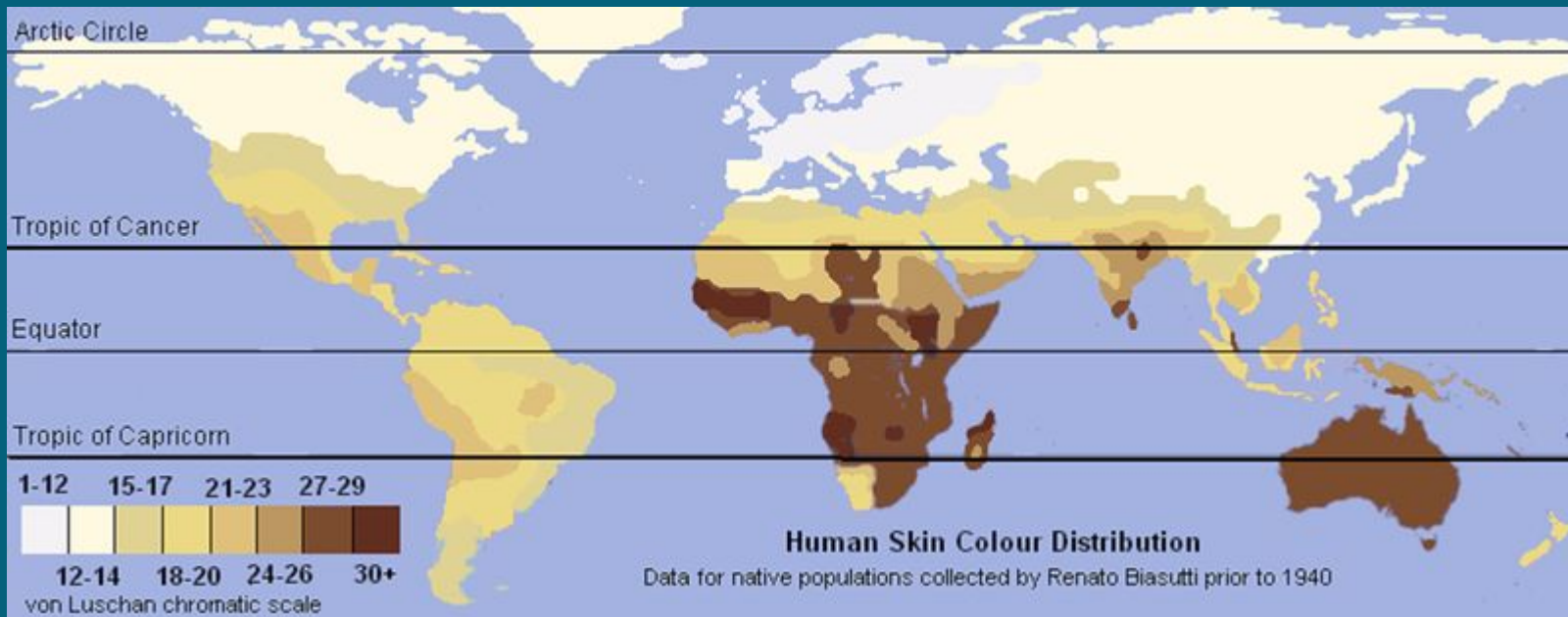


# АНТРОПОГЕ НЕЗ

Расы. Расизм  
Часть 2

Автор: Першина О. В.  
Учитель биологии  
ГОУ СОШ №405  
Москва

# ПРЕОБЛАДАЮЩИЙ ЦВЕТ КОЖИ КОРЕННЫХ НАРОДОВ МИРА



# ЧТО ТАКОЕ РАСА?

**ЧЕРТЫ, ХАРАКТЕРИЗУЮЩИЕ  
РАЗНЫЕ РАСЫ -РЕЗУЛЬТАТ  
АДАПТАЦИИ К РАЗЛИЧНЫМ  
УСЛОВИЯМ СРЕДЫ,  
ПРОИСХОДИВШЕЙ В ТЕЧЕНИЕ  
МНОГИХ ПОКОЛЕНИЙ.**

**Расы относятся к одному виду, т. к.  
возможно рождение плодovитого  
потомства,**

**что приводит к образованию множества  
переходных форм в области смешения рас.**

**С точки зрения основ современной  
биологической систематики расы  
соответствуют уровню подвидов.**

- Содержание понятия «раса», в целом, более или менее однозначно воспринимается разными исследователями, однако, в деталях имеются существенные расхождения, разные школы антропологов выделяли от **четырёх до семи основных рас и десятки малых антропологических типов.**

# ЕВРОПЕОИДЫ

- Волосы прямые или волнистые, часто светлые.
- Кожа светлая.
- Борода и усы растут сильно.
- Лицо узкое, **профилированное** (с выступающим носом).
- Ширина носа невелика, ноздри параллельно друг другу.
- Глаза расположены горизонтально, **складка верхнего века отсутствует.**
- Челюстная часть лица не выступает вперед (**ортогональный череп**).
- Губы обычно тонкие.
- Обитают на всех материках, сформировались в Европе и Передней Азии.

# МОНГОЛОИДЫ

- Волосы прямые, темные, часто жесткие.
- Кожа темнее с желтоватым оттенком.
- Борода и усы растут слабо.
- Лицо широкое, уплощенное, скулы сильно выступают.
- Нос уплощен, ноздри расположены под углом друг другу.
- Глаза часто узкие, раскосые (внешний угол глаза выше внутреннего).
- Есть **складка верхнего века**, порой до самых ресниц.
- Есть **эпикантус** – складка во внутреннем крае глаза, прикрывающая слёзный бугорок.
- Губы обычно средние.
- Обитают в Азии



# НЕГРОИДЫ

- Волосы курчавые, черные.
- Кожа тёмная.
- Борода и усы растут слабо.
- Лицо узкое и низкое.
- Нос широкий.
- Глаза широко открыты, **складка верхнего века развита слабо.**
- **Эпикантуса нет.**
- Челюстная часть лица **выступает вперед (прогнатный череп).**
- Губы очень толстые.
- Классические негроиды живут в Африке.

**КАК ДОКАЗАТЬ, ЧТО РАСЫ  
ЭТО ПОДВИДЫ ОДНОГО ВИДА  
ЧЕЛОВЕК РАЗУМНЫЙ (HOMO  
SAPIENS)?**

# **АВСТРАЛОИДЫ**

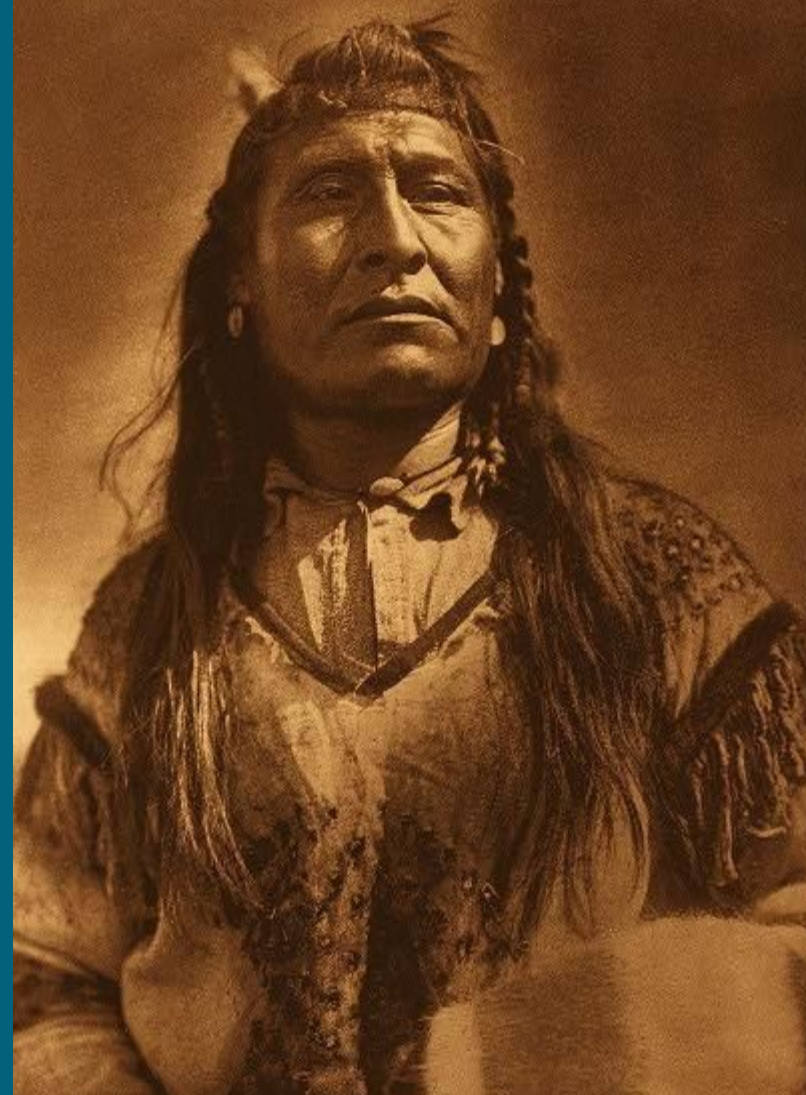
© **Волосы волнистые**



**Борода и усы  
растут сильно,  
кожа тёмная**

# АМЕРИНДЫ

**Эпикантуса нет**  
**Лицо сильно**  
**профилированное**



# ***ЕВРОПЕОИДНЫЕ (ЕВРАЗИЙСКИЕ) РАСЫ***

- ◎ **Северные формы**
  - Атланти-балтийская
  - Беломорско-балтийская
- ◎ **Переходные (промежуточные) формы**
  - Альпийская
  - Среднеевропейская
  - Восточноевропейская
- ◎ **Южные формы**
  - Средиземноморская
  - Индо-афганская
  - Балкано-кавказская
  - Переднеазиатская (арменоидная)
  - Памиро-ферганская

- **Монголоидные (азиатско-американские) расы**
- **Азиатская ветвь монголоидных рас**
  - **Континентальные монголоиды**
    - ▢ **Североазиатская**
    - ▢ **Центральноазиатская**
  - **Арктическая раса**
  - **Тихоокеанские монголоиды**
- **Американские расы**
- **Австралоидные (океанийские) расы**
- **Веддоиды**
- **Австралийцы**
- **Айны**
- **Папуасы и меланезийцы**
- **Негритосы**
- **Негроидные (африканские) расы**
- **Негры**
- **Негрилли (пигмеи)**
- **Бушмены и готтентоты**

- **Смешанные формы между европеоидами и азиатской ветвью монголоидов**
- Среднеазиатские группы
- Южносибирская раса
- Уральская раса и субуральский тип
- Лапоноиды и сублапаноидный тип
- Смешанные группы Сибири
- **Смешанные формы между европеоидами и американской ветвью монголоидов**
- Американские метисы
- **Смешанные формы между европеоидной и австралоидной большими расами**
- Южноиндийская раса
- **Смешанные формы между европеоидной и негроидной большими расами**
- Эфиопская раса
- Смешанные группы Западного Судана
- Смешанные группы Восточного Судана
- Мулаты
- Южноафриканские "цветные"
- **Смешанные формы между азиатской ветвью монголоидов и австралоидами**
- Южноазиатская (малайская) раса
- Японцы
- Восточноиндонезийская группа
- **Другие смешанные расовые формы**
- Малагасийцы
- Полинезийцы и микронезийцы
- Гавайцы и питкэрнцы

# КЛАССИФИКАЦИИ РАС

- [3 Первые научные расовые классификации \(XVII—XVIII веков\)](#)
- [4 Расовые классификации XIX века](#)
- [4.1 Классификация Ж. Кювье](#)
- [4.2 Классификация Ж. Вирея](#)
- [4.3 Классификация Л. Демулена](#)
- [4.4 Классификация Ж. де Сен-Венсана](#)
- [4.5 Классификация А. Дюмерила](#)
- [4.6 Классификация И. Каупа](#)
- [4.7 Классификация Дж. Причарда](#)
- [4.8 Классификация А. Ретциуса](#)
- [4.9 Классификация С. Мортонна](#)
- [4.10 Классификация И. Сент-Илера](#)
- [4.11 Классификация Т. Гексли](#)
- [4.12 Классификация В. Флауэра](#)
- [4.13 Классификация П. Топинара](#)
- [4.14 Классификация Ж. де Катрфажа](#)
- [4.15 Классификация Э. Геккеля и Ф. Мюллера](#)
- [5 Расовые классификации XX века](#)
- [5.1 Типологические классификации](#)
- [5.1.1 Классификация К. Штраца](#)
- [5.1.2 Классификация И. Деникера](#)
- [5.1.3 Классификация Ж. Монтадона](#)
- [5.1.4 Классификация Э. Эйкштедта](#)
- [5.1.5 Классификация А. И. Ярхо](#)
- [5.1.6 Классификация Э. Хутона](#)
- [5.1.7 Классификация Г. Ф. Дебеца](#)
- [5.1.8 Классификация Дж. Бейкера](#)
- [5.2 Популяционные классификации](#)
- [5.2.1 Классификация Р. Биасутти](#)
- [5.2.2 Классификация Н. Н. Чебоксарова](#)
- [5.2.3 Классификация Я. Я. Рогинского и М. Г. Левина](#)
- [5.2.4 Классификация С. Гарна](#)
- [5.2.5 Классификация В. П. Алексева](#)
- [5.2.6 Классификация В. В. Бунака](#)
- [5.2.7 Классификация М.Г. Абдушелишвили](#)
- [5.2.8 Классификация А. И. Дубова](#)



# ТИПЫ ЕВРОПЕОИДНЫХ НАРОДОВ В ТИПОЛОГИЧЕСКОЙ КЛАССИФИКАЦИИ

(ПО ВЕРСИИ ЭНЦИКЛОПЕДИЧЕСКОГО СЛОВАРЯ MEYERS BLITZ-LEXIKON  
(ЛЕЙПЦИГ, 1932))



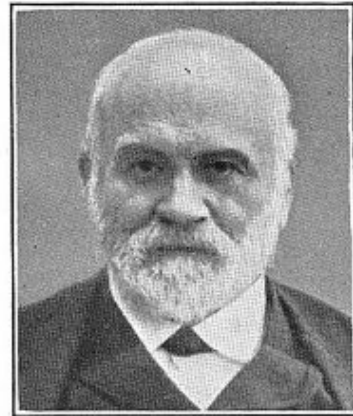
1. Nordisch:  
E. v. Müller-Emden.



2. Dinarisch: Tirolerin.



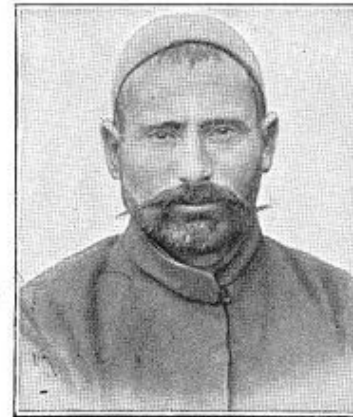
3. Mediterran, westisch:  
Korse.



4. Alpinisch, ostisch:  
H. Kiepert.



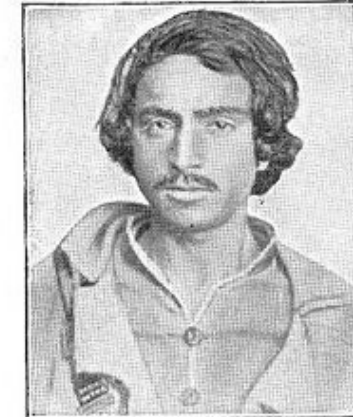
5. Ostbaltisch, helle Ostrasse:  
Ukrainische Wolhynierin.



6. Türke aus Karahissar.

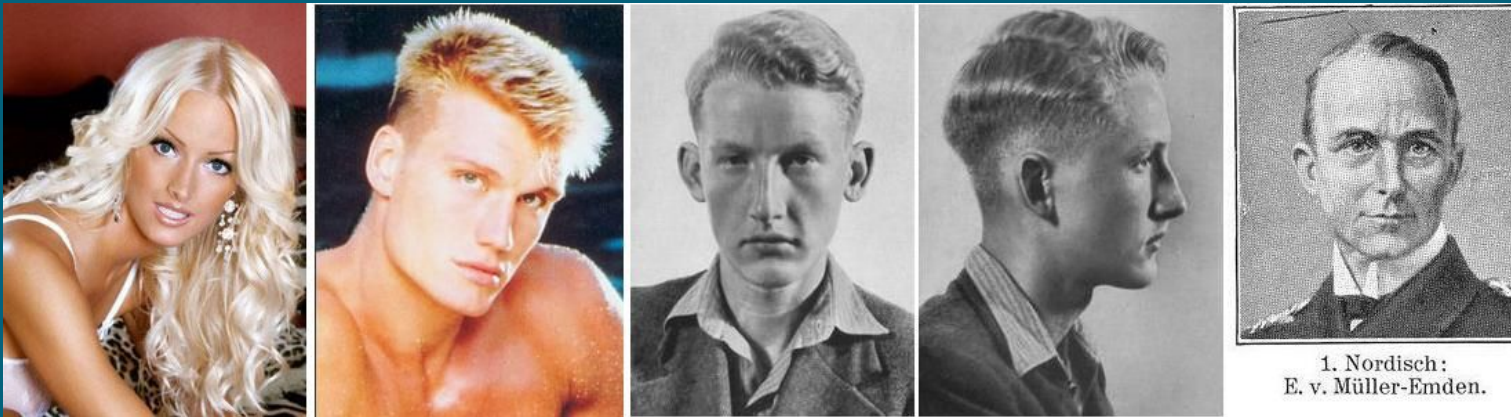


7. Beduine.



8. Afghane.

# ЕВРОПЕОИДЫ НОРДИЧЕСКАЯ РАСА



- © **Изображение Карла фон Мюллера, героя Первой мировой войны в качестве примера представителя нордической расы**