

Красноярский государственный Медицинский университет
имени профессора В.Ф.Войно-Ясенецкого Министерства
здравоохранения РФ

Кафедра медицинской генетики и клинической нейрофизиологии ИПО

Психофизиология Эмоций

Дисциплина: Клиническая психофизиология

Выполнил: Михайлов, Д.В 202 ФКП

Проверил: к.м.н. Кантимирова

Елена Анатольевна

План:

- 1) Определение психофизиологии эмоций .
- 2) Возникновение и протекание эмоций .
- 3) Виды эмоций.
- 4) Классификация эмоций.
- 5) Сложные эмоции.
- 6) Функции эмоций.
- 7) Методы изучения.
- 8) Заключение

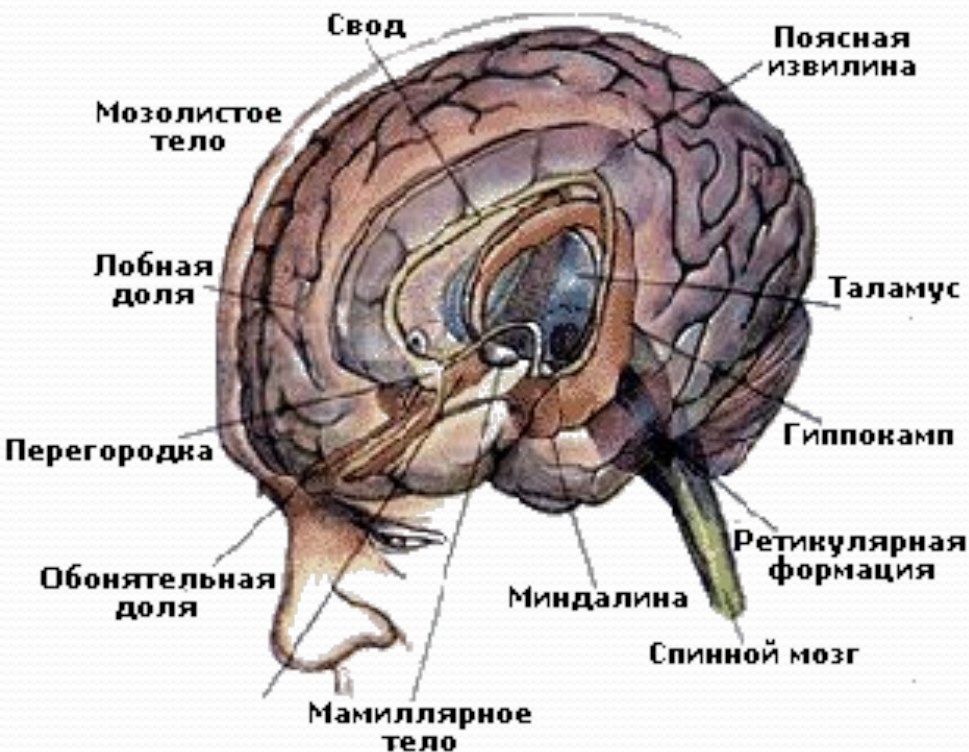
Определение.

Эмоции - особый класс психических процессов и состояний, связанных с потребностями и мотивами, отражающих в форме непосредственных субъективных переживаний (удовлетворения, радости и страха и т.д.)

Психофизиология эмоций - раздел психофизиологии, изучающий нейрогуморальные механизмы эмоциональных состояний. В ее рамках были открыты нервные ""центры"", связанные с переживаниями удовольствия и неудовольствия, расположенные в подкорковых областях мозга, показана роль в эмоциональном поведении гормонов (гипофиза, коры и мозгового слоя надпочечников).


Возникновение и протекание

ЭМОЦИЙ



Лимбическая система — комплекс функционально связанных между собой филогенетически древних глубинных структур головного мозга, участвующих в регуляции вегетативно-висцеральных функций и поведенческих реакций организма. Термин "лимбическая система" ввел в 1952 г. Мак Лин. Однако еще ранее, в 1937 г. Папезц предположил наличие "анатомического эмоционального кольца". В него входили: гиппокамп — свод — мамиллярные тела — переднее ядро таламуса — поясная извилина — гиппокамп. Папезц считал, что любая афферентация, поступающая в таламус, разделяется на три потока: движения, мысли и чувства. Поток "чувств" циркулирует по анатомическому "эмоциональному кольцу", создавая таким образом физиологическую основу эмоциональных переживаний.

Возникновение и протекание эмоций тесно связано с деятельностью модулирующих систем мозга, причем решающую роль играет лимбическая система.



Важную роль в обеспечении эмоций играет **ретикулярная формация ствола** мозга. Как известно, волокна от нейронов ретикулярной формации идут в различные области коры больших полушарий. Большинство этих нейронов считаются "неспецифическими", т.е. в отличие от нейронов первичных сенсорных зон, зрительных или слуховых, реагирующих только на один вид раздражителей, нейроны ретикулярной формации могут отвечать на многие виды стимулов. Эти нейроны передают сигналы от всех органов чувств (глаз, кожи, мышц, внутренних органов и т. д.) к структурам лимбической системы и коре больших полушарий.

Лобные доли коры больших полушарий из всех отделов коры мозга в наибольшей степени ответственны за возникновение и осознание эмоциональных переживаний. К лобным долям идут прямые нейронные пути от таламуса, лимбической системы, ретикулярной формации. Ранения людей в области лобных долей мозга показывают, что чаще всего у них наблюдаются изменения настроения от эйфории до депрессии, а также своеобразная утрата ориентировки, выражающаяся в неспособности строить планы. Иногда изменения психики напоминают депрессию: больной проявляет апатию, утрату инициативы, эмоциональную заторможенность, равнодушие к сексу. Иногда же изменения сходны с психопатическим поведением: утрачивается восприимчивость к социальным сигналам, появляется несдержанность в поведении и речи.

Виды ЭМОЦИЙ



Альтруистические – переживания, возникающие на основе потребностей в содействии, помощи другим людям: желание принести другим людям радость и счастья

Коммуникативные – возникают на основании потребности в общении: желание общаться, делиться мыслями и переживаниями

Глоричные – связаны с потребностью в самоутверждения, славе: стремление завоевать признание, уважение

Практические – определяются успешностью или неуспешности деятельности, трудностями ее осуществления и завершения: желание достичь успеха в работе

Романтические – проявляются в стремлении ко всему необычному, тайного: волнующе чувства восприятия измененного окружающей среды

Гностичные – связаны с потребностью в познавательной и духовной гармонии: стремление познать суть явлений, чувство удивления или непонимания

Эстетические – связанные с лирическими переживаниями: потребность в красоте, чувство изящного

Гедоничные – связанные с удовлетворением потребности в телесном и духовном комфорте: наслаждение приятными духовными и физическими ощущениями от знаний, вкусной пищи, тепла, солнца и т.п.

Акзигитивные – возникают в связи с интересом к накоплению, коллекционированию; стремление накопления, радость в связи с увеличением накоплений

Мобилизационные – происходят от потребности в преодолении опасности, интереса к борьбе: потребность в острых ощущениях, увлечение риском

Классификация эмоций.

По классификации эмоциональных явлений А.Н. Леонтьева выделяется три вида эмоциональных процессов: **аффекты, собственно эмоции и чувства.**

Аффекты — это сильные и относительно кратковременные эмоциональные переживания, сопровождающиеся резко выраженными двигательными и висцеральными проявлениями, вызываются они не только биологическими, но и социальными факторами, и возникают в ответ на уже фактически наступившую ситуацию.

Собственно эмоции в отличие от аффектов представляют собой более длительно текущее состояние, иногда лишь слабо проявляющееся во внешнем поведении. Они выражают оценочное личностное отношение к складывающейся или возможной ситуации, поэтому способны в отличие от аффектов предвосхищать ситуации и события, которые реально еще не наступили. Собственно эмоции возникают на основе представлений о пережитых или воображаемых ситуациях.

Третий вид эмоциональных процессов — это так называемые **предметные чувства.** Они возникают как специфическое обобщение эмоций и связаны с представлением или идеей о некотором объекте, конкретном или отвлеченном (например, чувство любви к человеку, к родине, чувство ненависти к врагу и т.д.). Предметные чувства выражают устойчивые эмоциональные отношения.

Сложные эмоции.

К сложным эмоциям принадлежат:

- интерес,
- удивление,
- радость,
- страдание,
- горе,
- депрессия,
- гнев,
- отвращение,
- презрение,
- неприязнь,
- страх,
- тревога,
- стыд и т.п.

КАЛЕЙДОСКОП ЭМОЦИЙ

ГРУСТЬ РАДОСТЬ СТРАХ СТЫД ГНЕВ СКУКА

ИНТЕРЕС ОТВРАЩЕНИЕ ВОСХИЩЕНИЕ ОБИДА УДИВЛЕНИЕ УДОВОЛЬСТВИЕ

Подбери для каждой ликтограммы фотографию с соответствующей эмоцией

Что выискивает твоё лицо, когда ты?

_____?

К. Изард называет их «фундаментальными эмоциями», которые имеют свой спектр психологических характеристик и внешних проявлений.

ФУНКЦИИ ЭМОЦИЙ.

1. **Подкрепляющая функция.** В процессах обучения и памяти именно эмоции играют решающую роль. Опытным путем было установлено, что в состоянии эмоционального напряжения у животных очень легко вырабатывается условный рефлекс.
2. **Переключательная функция.** Заключается в том, что эмоции часто побуждают человека к изменению своего поведения. Наиболее ярко обнаруживается в экстремальных ситуациях при выборе мотивации, которая соответствует не только той или иной потребности, но и внешним условиям ее удовлетворения в данной ситуации и в данный момент
3. **Коммуникативная функция.** Заключается в передаче своих эмоций окружающим с помощью мимики, жестов, поз, изменения интонации, выразительных вздохов.
4. **Отражательная и побуждающая функция.** Отражательная функция эмоций заключается в обобщенной оценке событий. Позволяет определить полезность и вредность воздействующих на человека факторов еще до того, как будет определена локализация вредного воздействия

Методы изучения.

- Диагностика эмоциональных переживаний
- Изучение мимики лица
- Электрическая активность кожи (ЭАК)
- Реакции сердечно-сосудистой системы
- Электроэнцефалографические (ЭЭГ) показатели эмоций
- Статические методы ЭЭГ в оценке эмоций

Заключение:

Эмоции являются неотъемлемой частью жизнедеятельности человека. Они придают жизни вкус и служат источником всех жизненных драм. Именно с помощью выражения эмоций в мимике, жестах, интонации и т.д. люди могут лучше понимать друг друга.

В рамках психофизиологии эмоций были открыты нервные «центры» удовольствия и неудовольствия, расположенные в подкорковых областях мозга, были определены функции эмоций, влияние функциональной асимметрии мозга на проявление эмоций, а также связь эмоций с типами темперамента и многое другое. Установлено, что важная роль в эмоциональном поведении принадлежит гормонам, выделяемым железами внутренней секреции (гипофизом, корой и мозговым слоем надпочечников и др.), а также различными биологически активными веществами. Все это было определено с помощью опытов и исследования состояний человека и животных по показаниям электроэнцефалограммы, электрокардиограммы, частоты сердечных сокращений, артериального давления и т.д.

**Спасибо за
внимание!!!**

