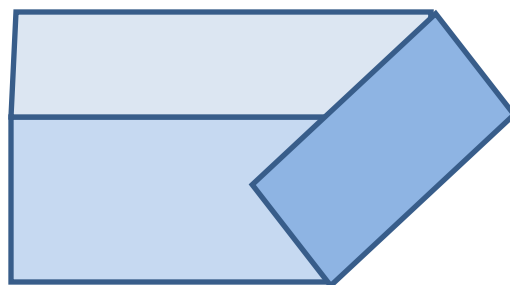


Изображения



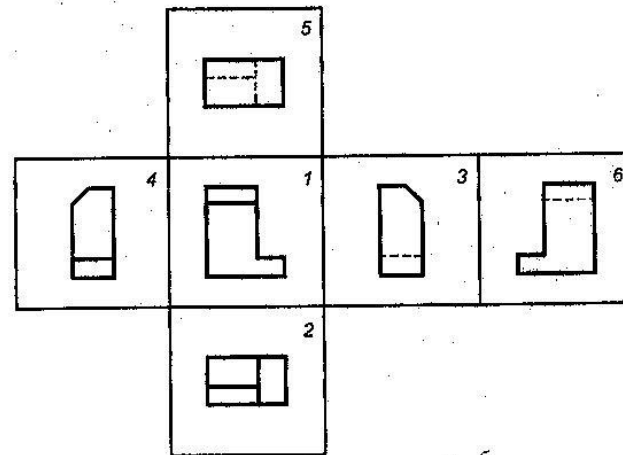
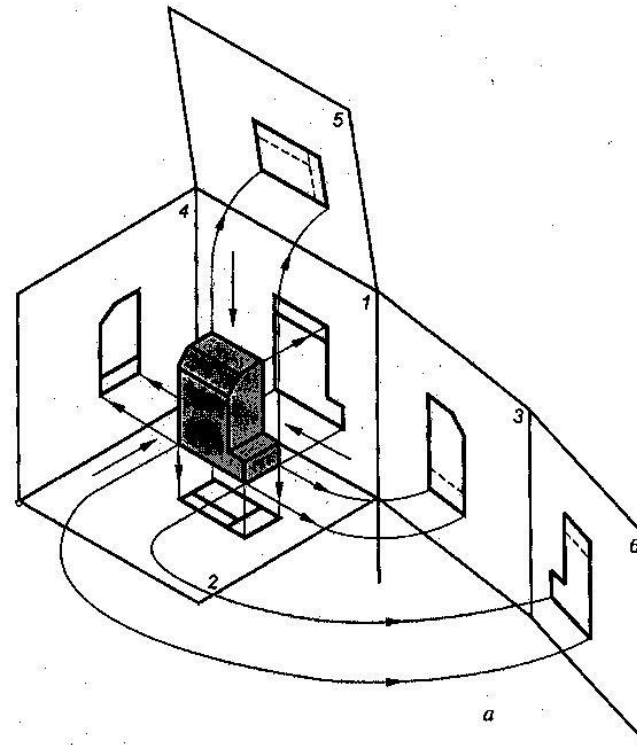
Виды.

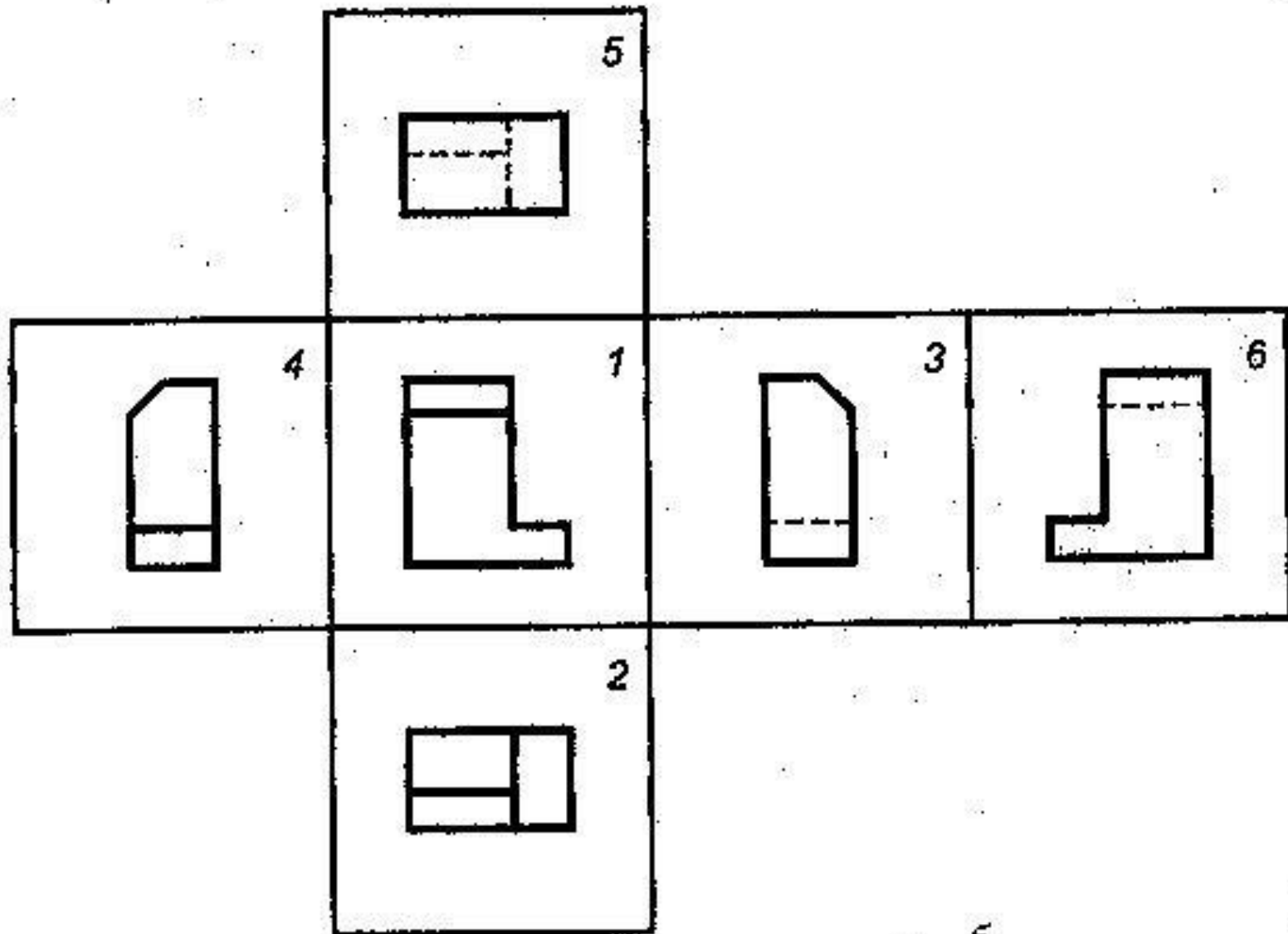
Чертеж представляет собой изображение видимых и невидимых поверхностей предмета, которое получают прямоугольным (ортогональным) проецированием на шесть граней куба. Грани куба принимаются за основные плоскости проекций:

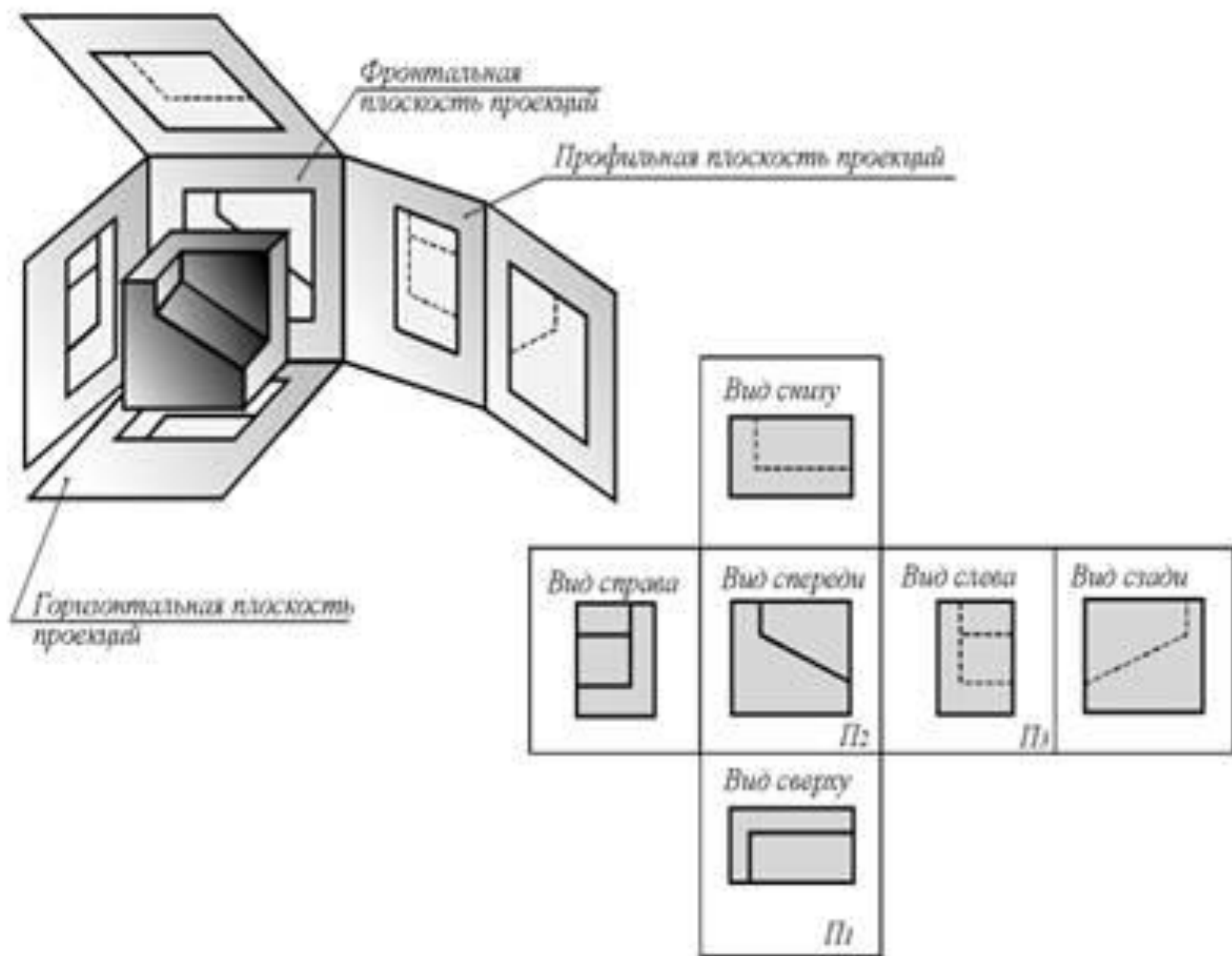
фронтальную – 1;
горизонтальную – 2;
профильную – 3
и параллельные им плоскости 4, 5, 6.

Для получения чертежа основные плоскости с полученными на них изображениями совмещают с фронтальной плоскостью проекций.

Согласно ГОСТ 2305 – 68 изображения на чертежах в зависимости от их содержания называют видами, разрезами, сечениями.



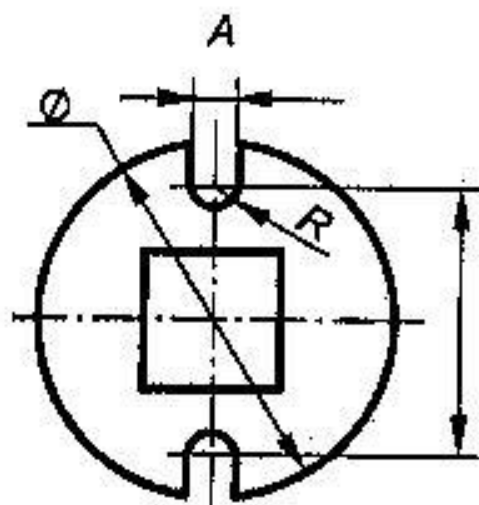
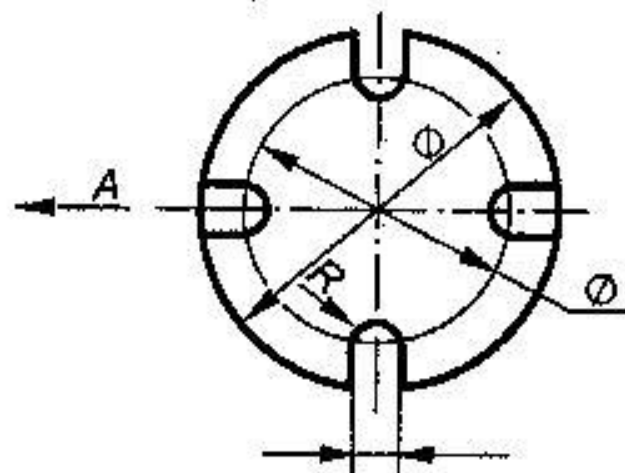
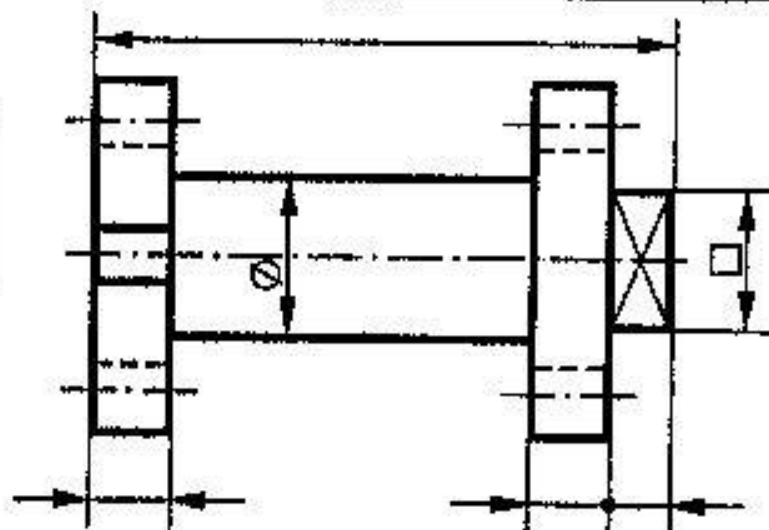




Виды

- **Видом** называется изображение обращенной к наблюдателю видимой части поверхности предмета.
- **Основные виды** получают проецированием предмета на основные плоскости проекций.
- ГОСТ 2305 –68* устанавливает следующие основные виды:
 - вид спереди – 1 (главный вид);
 - вид сверху – 2;
 - вид слева – 3;
 - вид справа – 4;
 - вид снизу – 5;
 - вид сзади – 6 (допускается располагать левее вида справа)

- Основные виды располагаются в проекционной связи друг относительно друга. В этом случае на них не наносят какие-либо надписи.
- Виды, расположенные вне проекционной связи с главным видом помечают прописными буквами русского алфавита, а направление взгляда указывают стрелкой, над которой ставят ту же букву, которой отмечен вид. Когда отсутствует изображение, на котором может быть показано направление взгляда, пишут название вида.

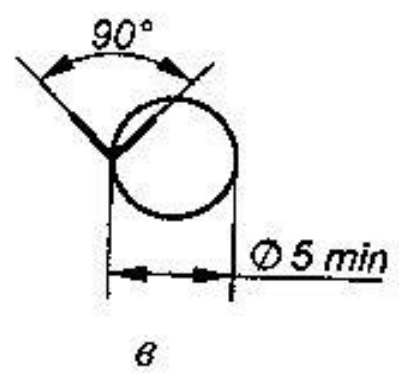
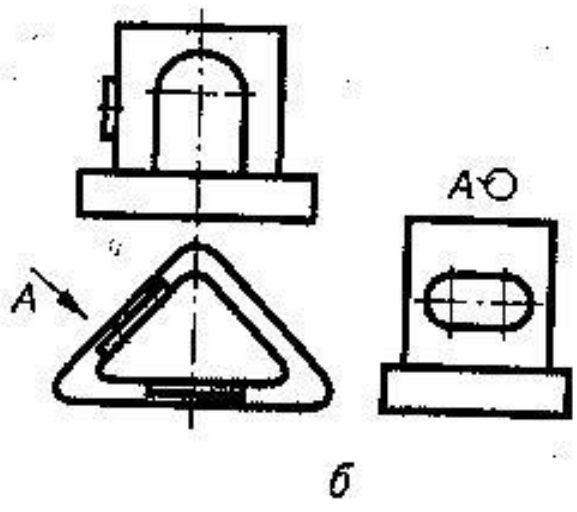
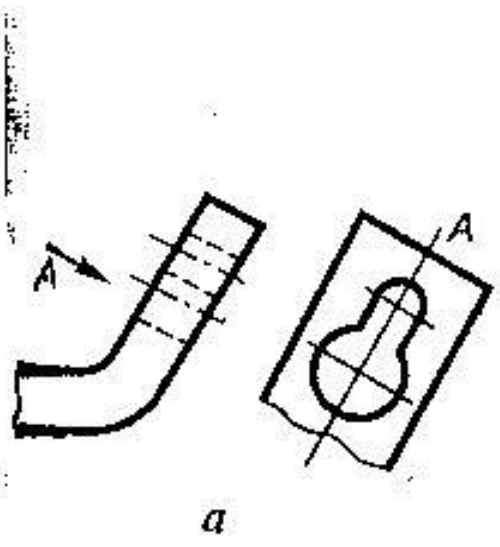
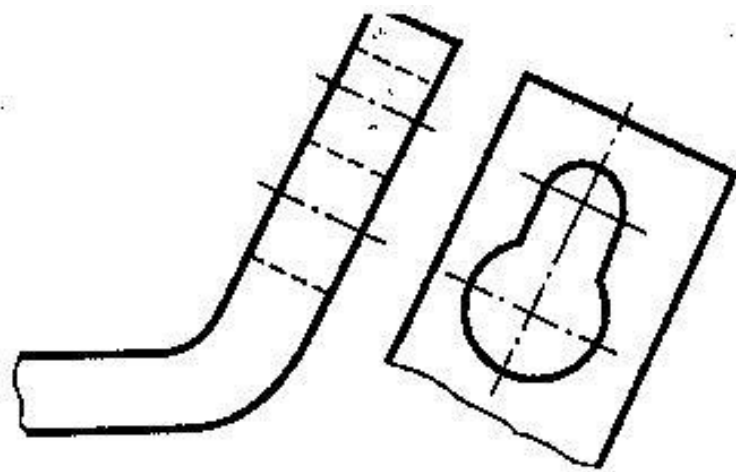


Место для
технических
требований

Место для
основной надписи

Дополнительные и местные виды

- *Дополнительные виды* применяют, если изображение предмета или какой-либо его части не может быть показано на основных видах без искажения формы и размеров.
- Дополнительные виды получают проецированием предмета или его части на дополнительную плоскость, не параллельную ни одной из плоскостей проекций, но параллельную тому элементу, который на основную плоскость проецируется с искажением.
- Если дополнительный вид расположен в проекционной связи, то направление проецирования не указывают и надписи над ним не делают.
- Располагая дополнительный вид вне проекционной связи, выполняют соответствующую надпись (А), при этом у исходного вида ставят стрелку с надписью А, указывающую направление проецирования.
- Изображая дополнительный вид в повернутом положении к надписи над видом добавляют знак повернуто.



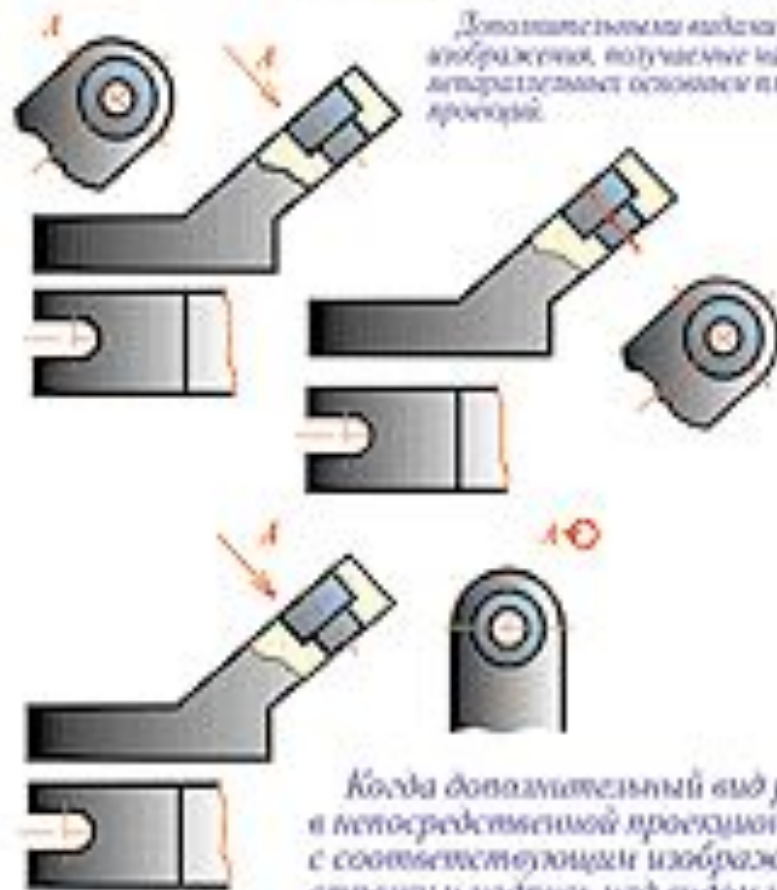
Местный вид

- Местным видом называется изображение отдельного ограниченного участка поверхности предмета, которое образуется его проецированием на одну из основных плоскостей проекций. При выполнении местного вида в проекционной связи с другими видами направление взгляда не указывается и надпись над ним не выполняется. При изображении вне проекционной связи стрелкой указывают направление взгляда, а над местным видом наносят соответствующую надпись.

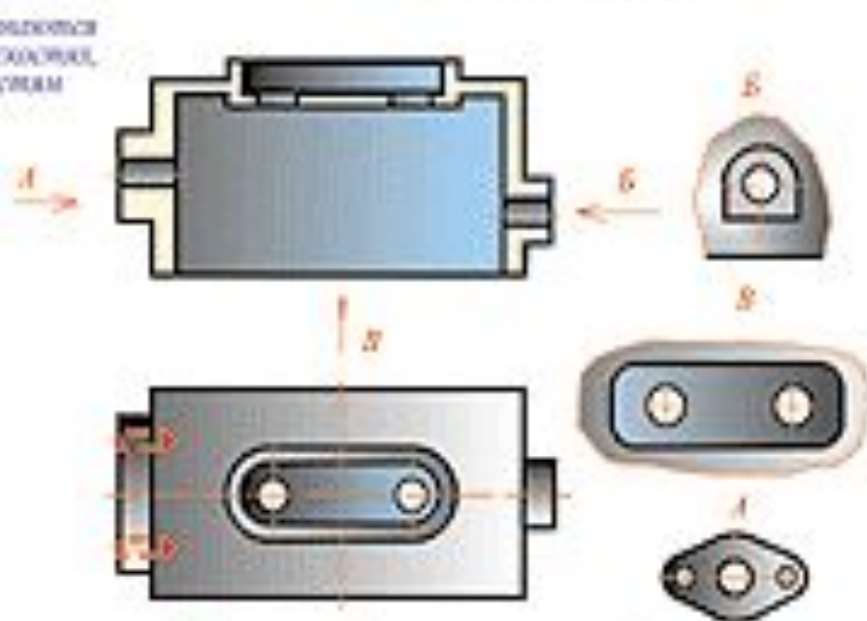


ВИДЫ МЕСТНЫЕ И ДОПОЛНИТЕЛЬНЫЕ

ВИДЫ ДОПОЛНИТЕЛЬНЫЕ



ВИДЫ МЕСТНЫЕ



Дополнительный вид можно поворачивать, сохраняя при этом положение, принятое для данного предмета на главном изображении, при этом к надписи добавляется знак

Контрольные вопросы

- Какие виды называются основными?
- Как располагаются основные виды?
- В каких случаях виды снабжаются надписью и как ее наносят?
- Какие виды называются дополнительными и как их применяют?
- Как оформляют дополнительные виды?
- Какие виды называются местными и как их оформляют?
- В чем разница между местным и дополнительным видом?

На рисунке приведены два варианта выполнения чертежа одной детали. Назвать виды, обозначенные цифрами.

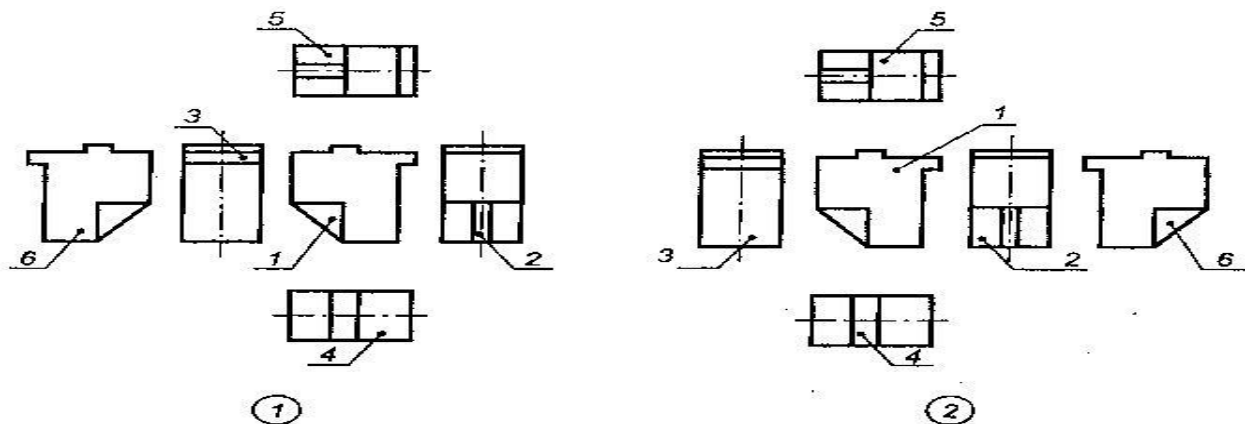
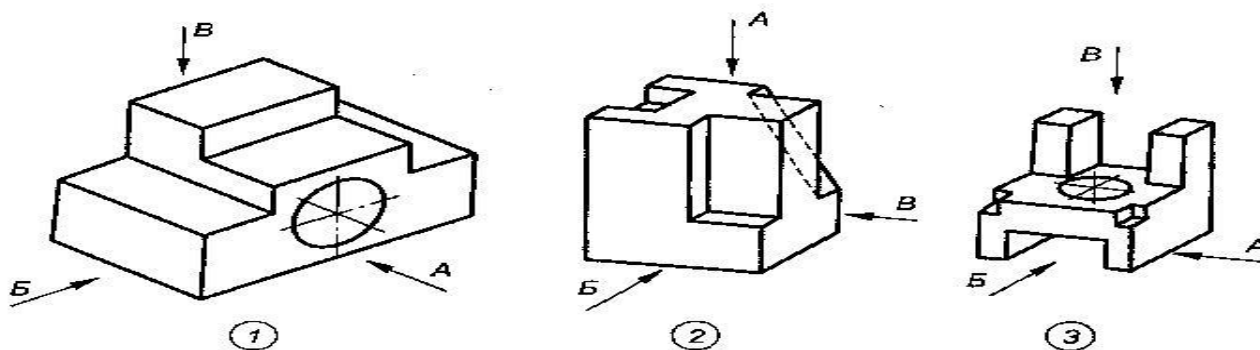


Рис. 44

3.18. Определить главные виды трех наглядных изображений деталей, показанных на рис. 45, назвав букву у соответствующей стрелки, указывающей направление взгляда.



3.19. Указать на рис. 46 номер вида, который должен быть обозначен буквой А.

3.20. На рис. 47 изображены два основных и местные виды детали. Обозначить три указанных местных вида детали.

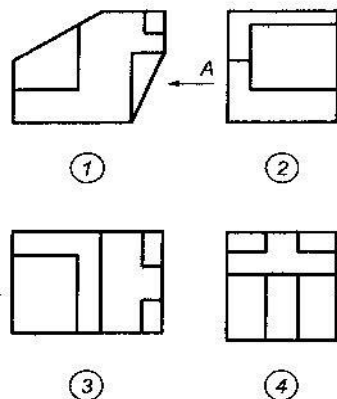


Рис. 46

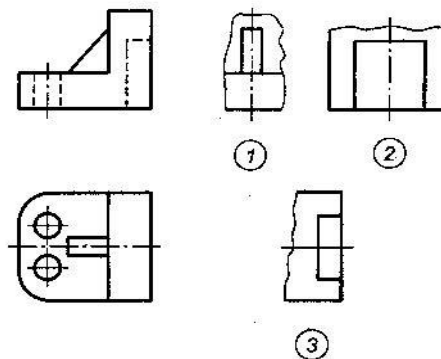


Рис. 47

3.21. На рис. 48 приведены три варианта выполнения дополнительного вида детали. Обозначить эти дополнительные виды.

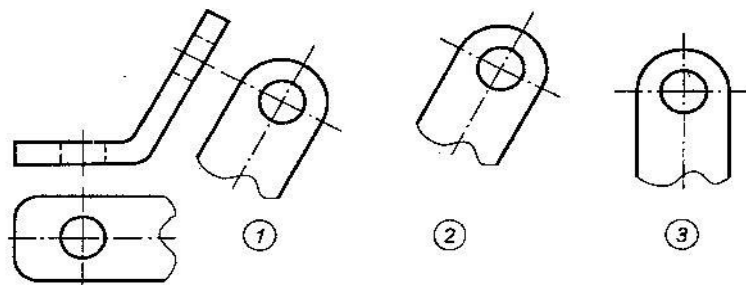
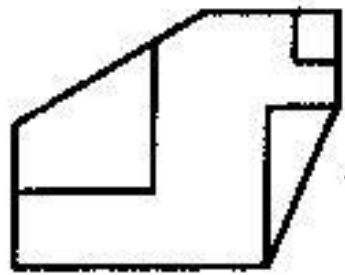
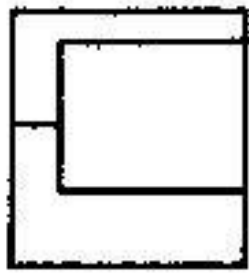


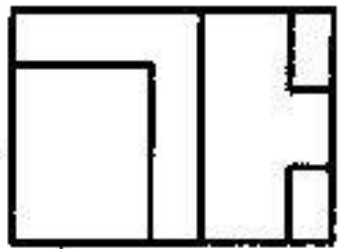
Рис. 48



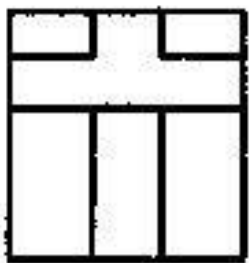
1



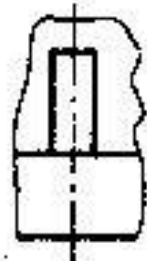
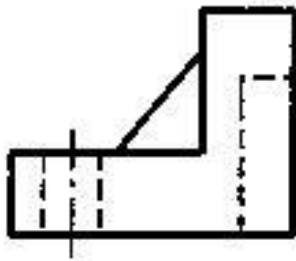
2



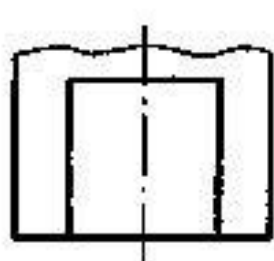
3



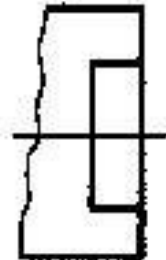
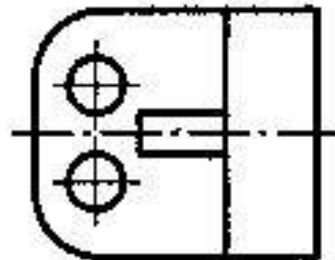
4



1



2



3