

***Проект озеленення та благоустрою
центральної частини м. Славута
Хмельницької області***

МЕТА роботи: розробити проект озеленення та благоустрою території центральної частини м. Славута.

ЗАВДАННЯ:

- провести інвентаризацію та оцінку зелених насаджень,

- провести комплексну оцінку території,

- розробити проектні пропозиції щодо озеленення та благоустрою центральної частини м. Славута.

Славута – наймолодше місто Хмельниччини, що має по праву статус історичного. Згідно літературних джерел містечко засноване на території колишнього села Деражня Воля та за історичними джерелами має 375 років.



МІСТО НА ПОЧАТКУ ЗАСНУВАННЯ



МІСТО В СЬОГОДЕННІ

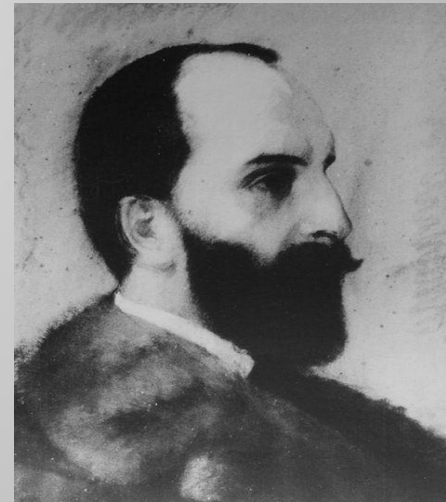
Найбільшого розквіту місто набуває в період панування династії князів Сангушків. В цей час у містечку засновується друкарня, будується католицький костел та дерев'яна православна церква в ім'я св. Анни, суконна фабрика, пивзавод, конезавод, з'являються свічковий та сальний заводи, засновується Славутський банк князів Сангушко, розбудовується резиденція князів, а також закладається перший парк, який нині є пам'яткою садово-паркового мистецтва.



*Роман Федорович
Сангушко*



*Роман Сангушко.
Останній князь Славутчини*



*Роман Діамін
Сангушко*

Підприємницька та культурно-масова діяльність князів Сангушків



Резиденція князів Сангушків



Костел св. Дороти



Церква св. Богородиці



Конезавод Сангушків



Перша суконна фабрика



Чавуно-ливарний завод

Центральна частина міста

В центрі міста розташовано споруди адміністративно-господарського, торгового і культурно-побутового значення, а саме районна державна адміністрація, відділ соціального забезпечення, відділення сільськогосподарського управління, районне відділення внутрішніх справ України, районна бібліотека, загальноосвітня школа I-III ступенів №4 та ін. Також в центрі міста, навпроти адміністративного будинку, знаходиться сквер ім. Ф.М. Михайлова.



Центр міста (1995 р.)

Центральна частина міста



Районна державна адміністрація



Відділення сільськогосподарського управління



Загальноосвітня школа №2



Сквер ім. Ф.М. Михайлова



*Музей
Великої Вітчизняної війни*

Озеленення міста

Головна площа міста

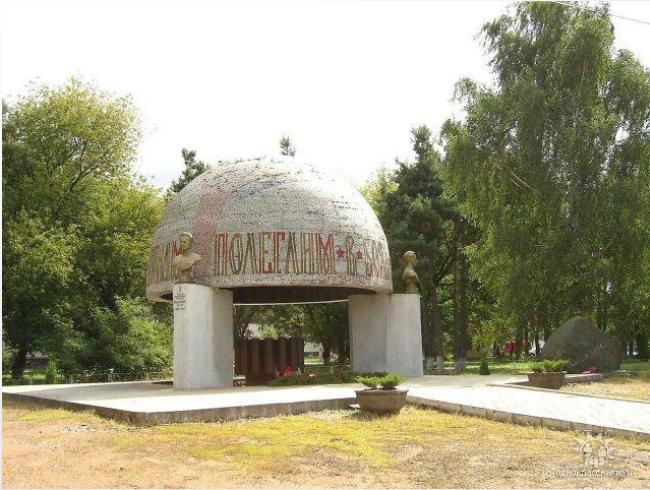


Озеленення міста

Головна вулиця міста



Озеленення міста



*Пам'ятник полеглим
воїнам у роки ВВВ*



Біля кав'ярні



Бульвар Леніна



Річка Горинь



*загальноосвітня школа
I-III ступенів №4*

Співвідношення кількості таксонів покритонасінних та голонасінних

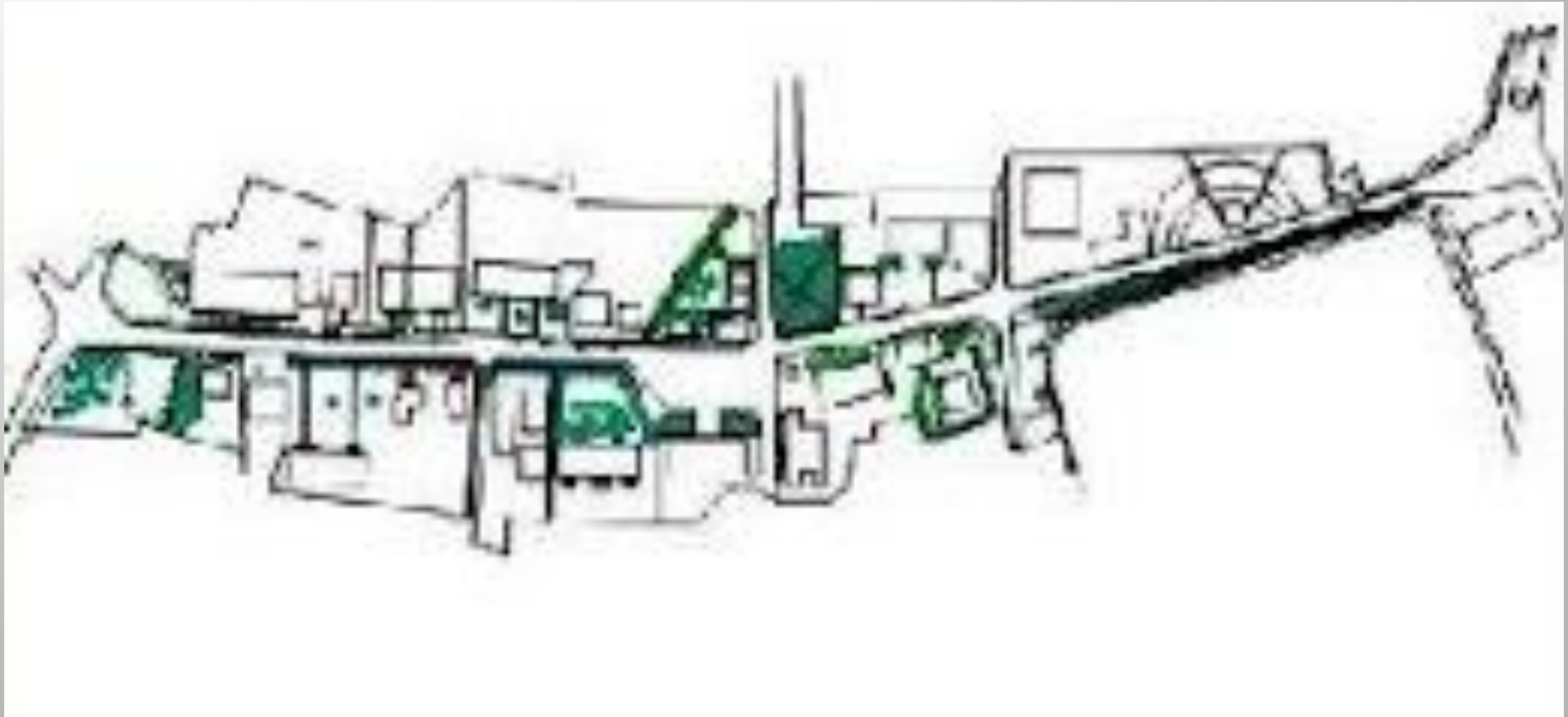


План-схема комплексної оцінки території центральної частини м. Славута



План озеленення та благоустрою центральної частини міста Славута

Пд.  Пн



ВИСНОВКИ

В роботі розглянуто актуальні питання озеленення та благоустрою центральної частини м. Славута Хмельницької області. В основу прєкта було покладено ідею поліпшення архітектурно-планувальної структури, озеленення та благоустрою міста.

- Проведено аналіз історії становлення м. Славута.

- Здійснено передпроектне вивчення центральної частини м. Славута, який показав:

- невідповідність планувальної структури окремих частин території центральної частини міста функціональним потребам;

- незадовільний стан деяких будівель;

- відсутність елементів благоустрою;

- Проведено подеревну інвентаризацію зелених насаджень центральної частини м. Славута в ході якої визначено:

- деревні та кущові насадження нараховують 1277 екземплярів та представлені 59 видами;

- більша частина рослин перебуває у доброму стані, 8 дерев потребують видалення, деякі стиглі дерева потребують санітарної обрізки;

- квітники потребують заміни асортименту рослин та покращення планування;

- Запропоновано покращити планувальну структуру центральної частини м. Славута за рахунок створення скверу та кам'яного саду з врахуванням транзитних маршрутів населення.

- Рекомендовано провести вибірково-санітарні та формувальні рубки насаджень, а також видалення аварійних дерев, та насаджень, які не відповідають ДБН 360-20.

- Запропоновано доповнення рослинних угруповань та створення нових деревно-кущових композицій.

Очікуваним результатом розвитку озелених територій загального користування є збільшення площ зелених зон та розширення їх рекреаційних можливостей за рахунок створення зелених насаджень на занедбаних територіях. Реалізація проекту спрямовується на підтримання належного рівня забезпечення населення якісними озеленими територіями загального користування, збільшення кількості видів і якості зелених насаджень.

Дякую за увагу