

A wide-angle photograph of the Eiffel Tower in Paris, France, taken during sunset. The tower is the central focus, silhouetted against a vibrant sky of orange, yellow, and blue. The sun is low on the horizon, creating a long, bright glow. In the foreground, a large, ornate fountain with multiple tiers and water jets is visible, reflecting the light. The surrounding cityscape and greenery are also visible, bathed in the warm light of the setting sun.

Франція

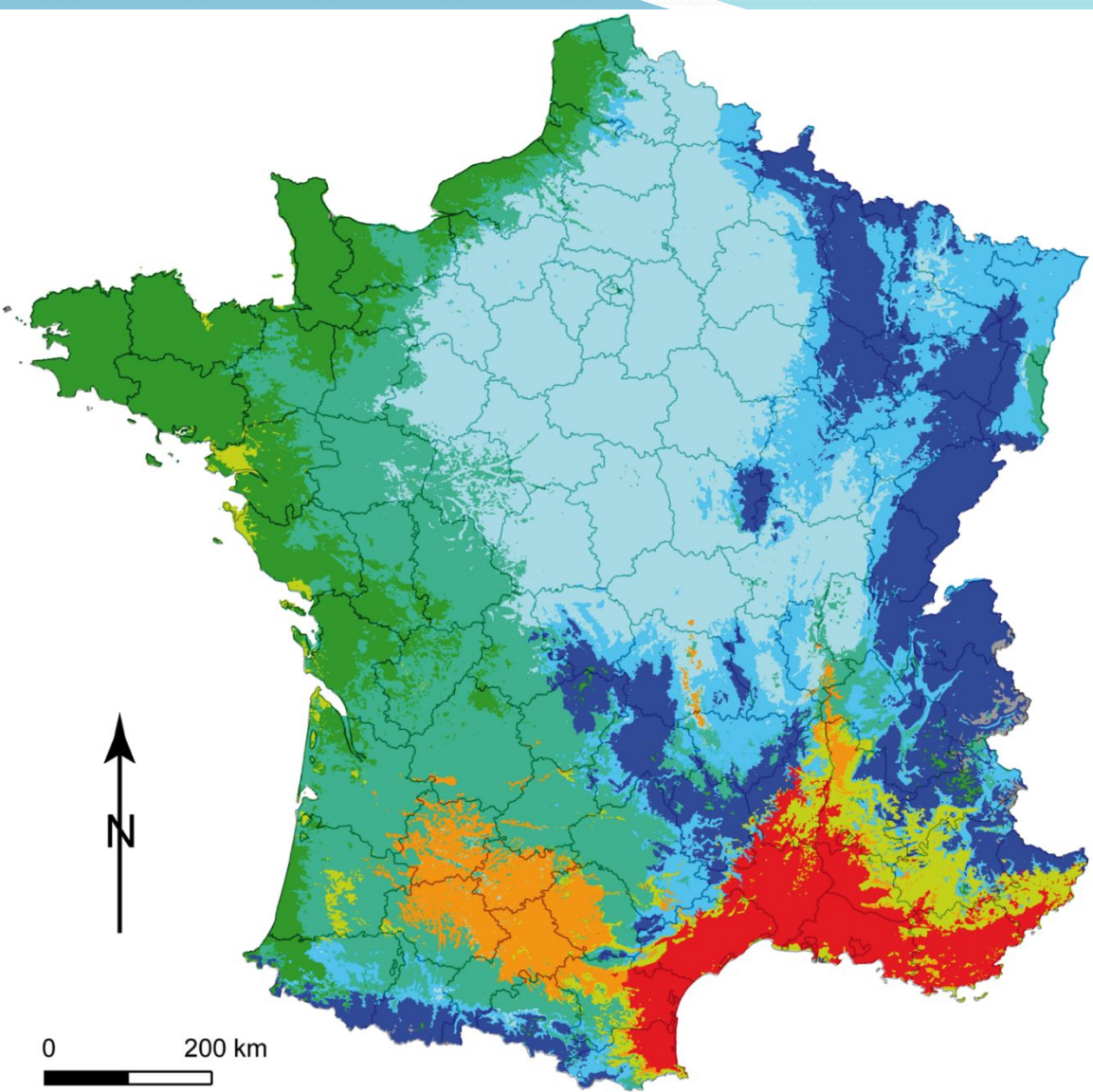
Підготував
Учень 10 класу
Колос Назар



- Протягом останніх п'ятисот років Франція була одною з провідних країн світу з сильними культурними, економічними, військовими та політичними впливами на Європу та увесь світ. Протягом 17-18 століть Франція колонізувала великі території у Північній Америці та Південно-Східній Азії, протягом двох наступних століть стала другою найбільшою імперією у світі, завоювавши значні частини Північної, Західної та Центральної Африки, Південно-Східної Азії, а також багато Карибських і Тихоокеанських островів.

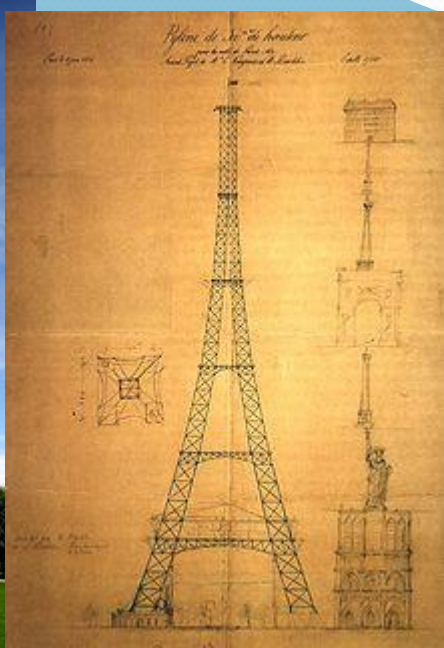
зропейською
(зонах:
і на сході),

Кліматичні
ні характерним є
західну частину
зняється
німи та
льними вітрами.
С), але літо
йонах країни
туда
лини на
номорський
авесні і восени
тично не буває.
ці дме
и.



 Type 1	 Type 4	 Type 7
 Type 2	 Type 5	 Type 8
 Type 3	 Type 6	 Hors interpolation

Фі
кр
ат
ал
Кл
ум
мс
кр
Бр
зи
Вз
пр
дс
се
пі
кл
хо
Пі
«Л



ристичний об'єкт
відвідувачів. У 2007
000 відвідувачів більше ніж у 2006, а за її історію з
я 2007 року - 236 445 812 осіб. Вежа стає

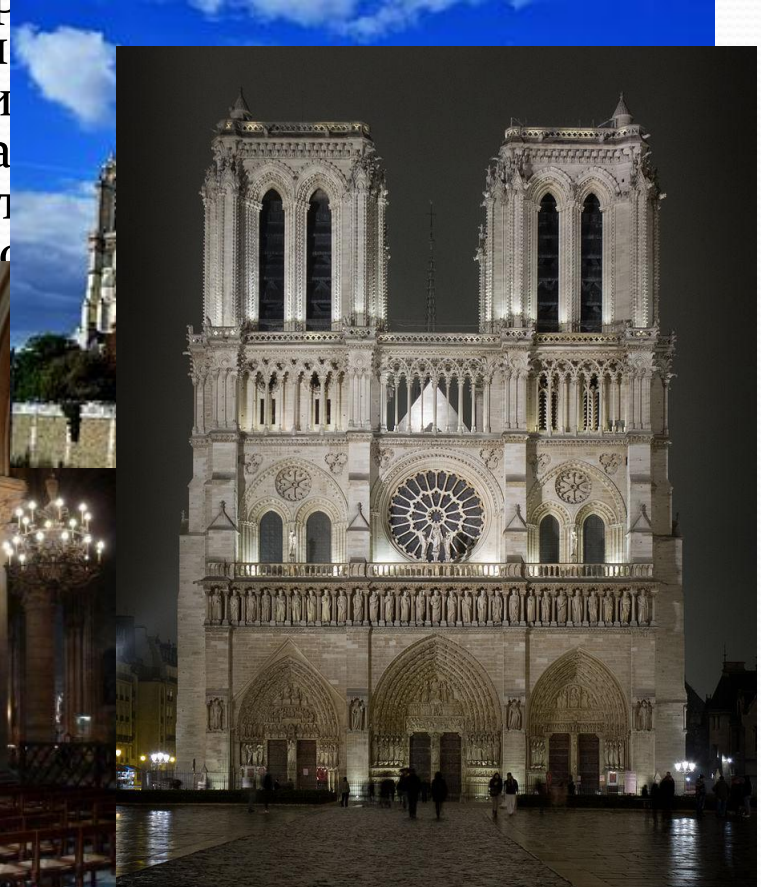


124,90 m



О
Пот
Франція) присвячений Діві
ал
ши
на
Ст

побудована на місці галло-римського



Палата Версаля







Музей Лувр

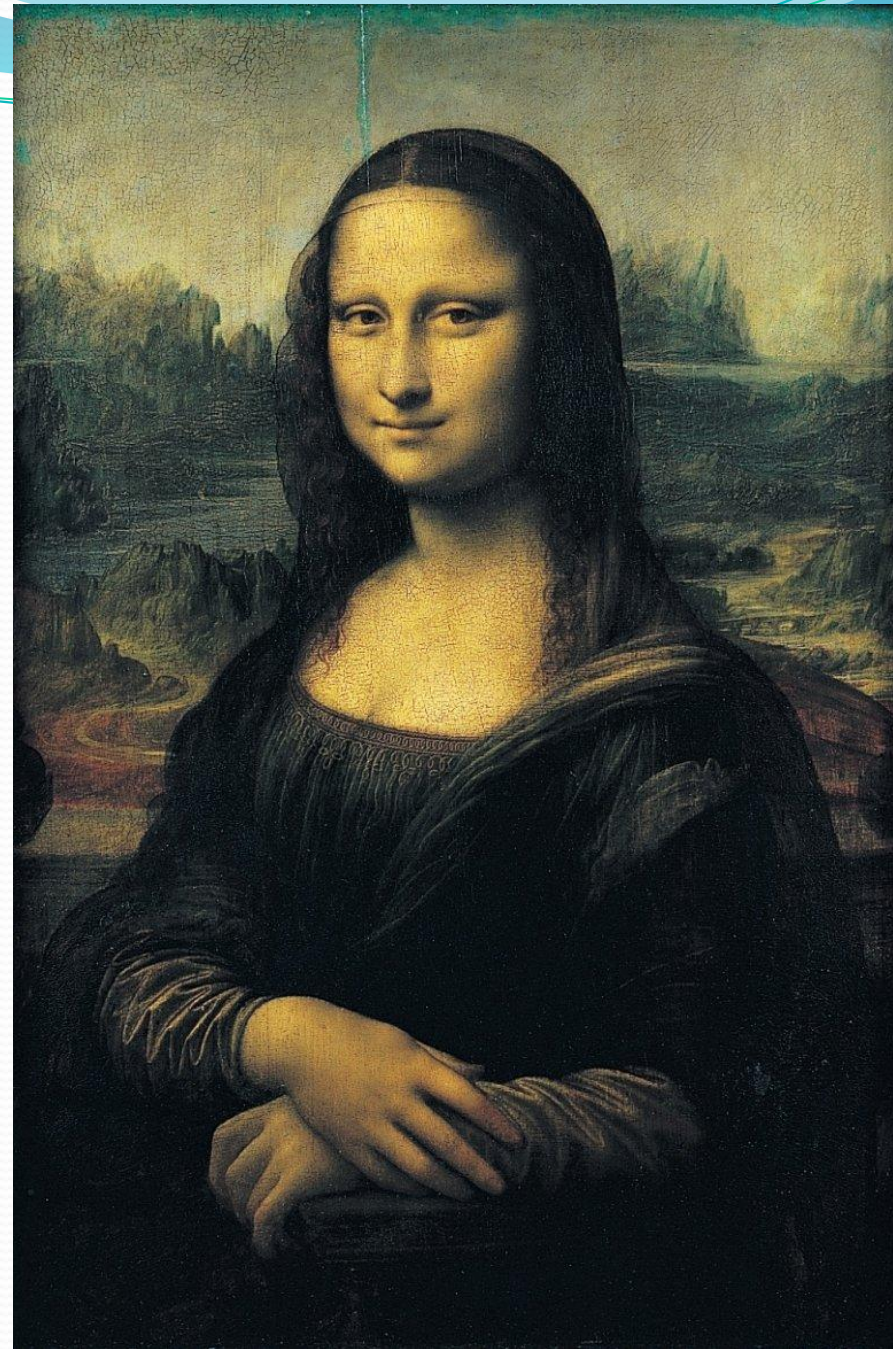
- Будучи найбільшим музеєм у світі, ця пам'ятка Парижа варта відвідування. Майже 35,000 об'єктів, від доісторичних до 19-го сторіччя, показані тут. Це також найбільш відвідуваний музей у світі. Шанувальники мистецтва з усього світу приїжджають сюди, щоб помилуватися шедеврами.





Н
яці,

- Культові предмети мистецтва зберігаються тут у безпеці, такі як Джоконда (Мона Ліза) Леонардо Да Вінчі.









Е

П
К
на



нмартр,

- Спорудження може бути відмічена фактично з будь-якої точки в Парижі, так як розташована зверху великого пагорба. Це – Римсько-католицька церква. Область Монмартр навколо цієї церкви дуже добре відома мистецтвом. Тут є багато красивих, вузьких європейських вулиць.



Trip to Paris



ii i
IX
i
a



і
еде



шоу



T
C
I
I
I
C
I
I
E

© STAE

H244

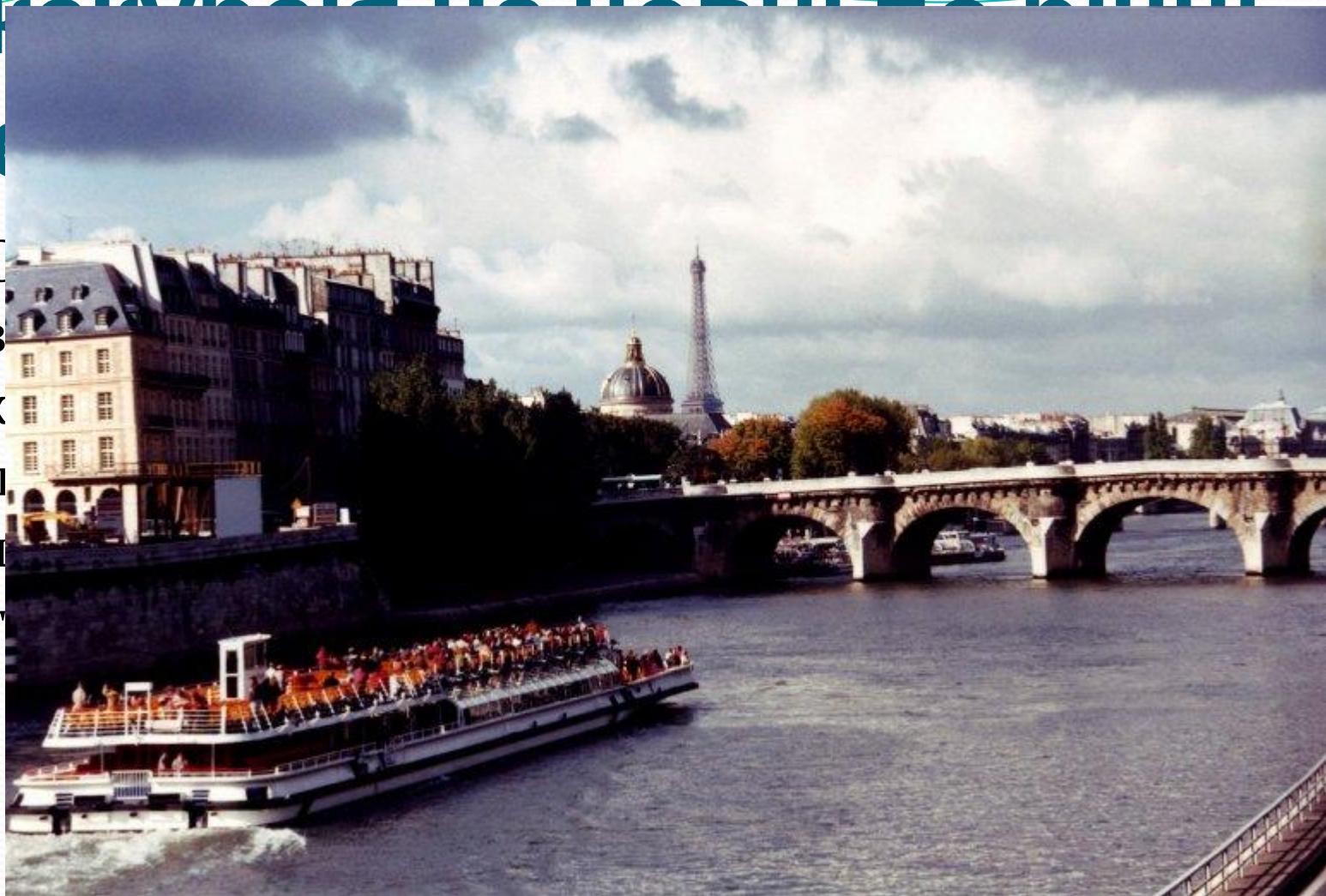
H243

F5M2

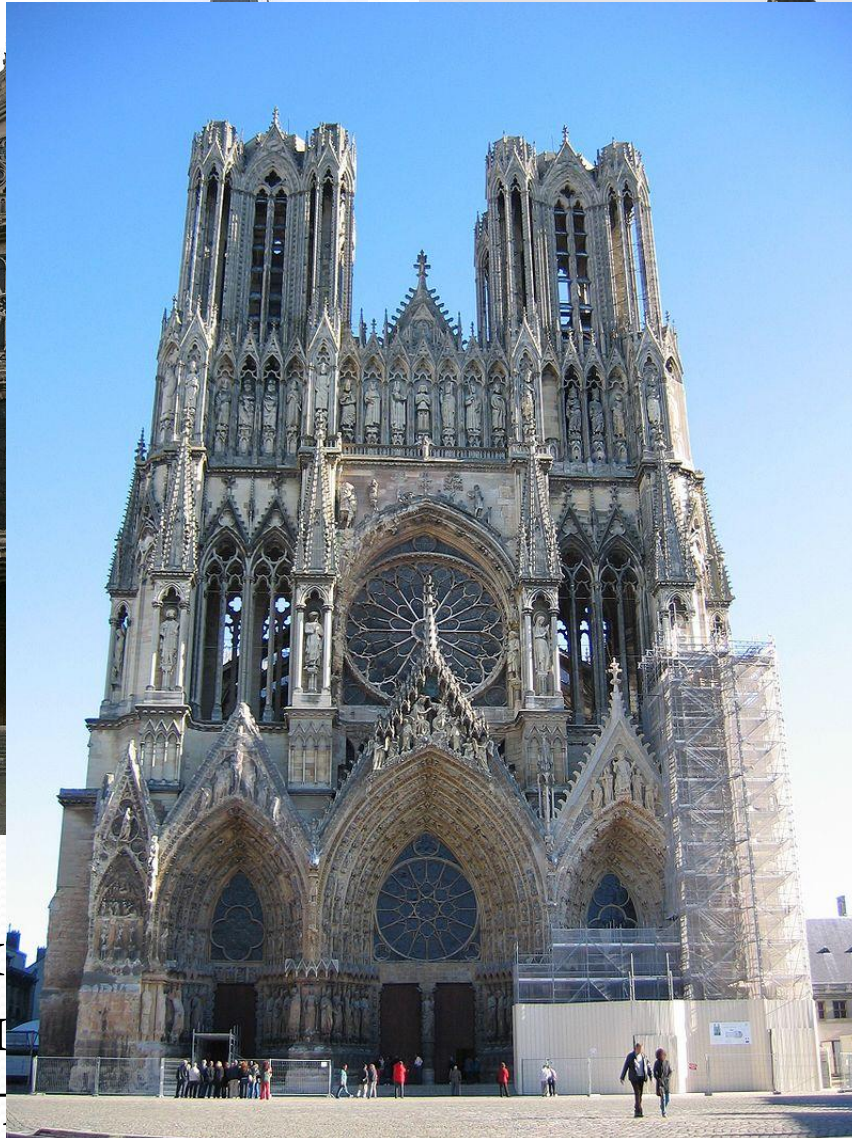
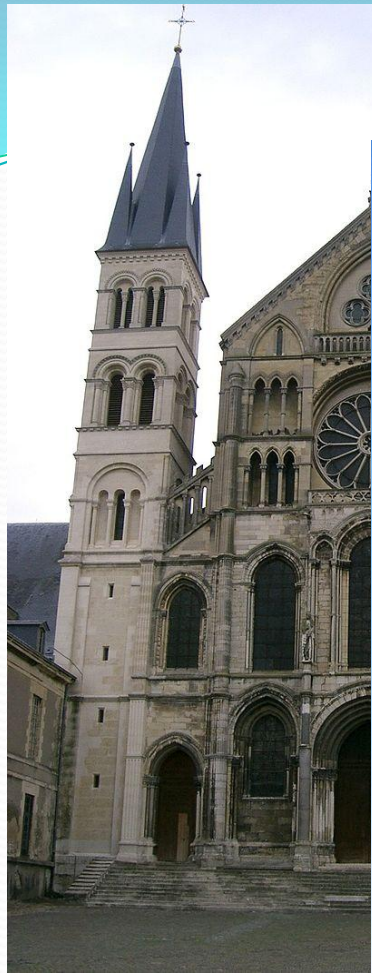
Европейские туристические центры

С

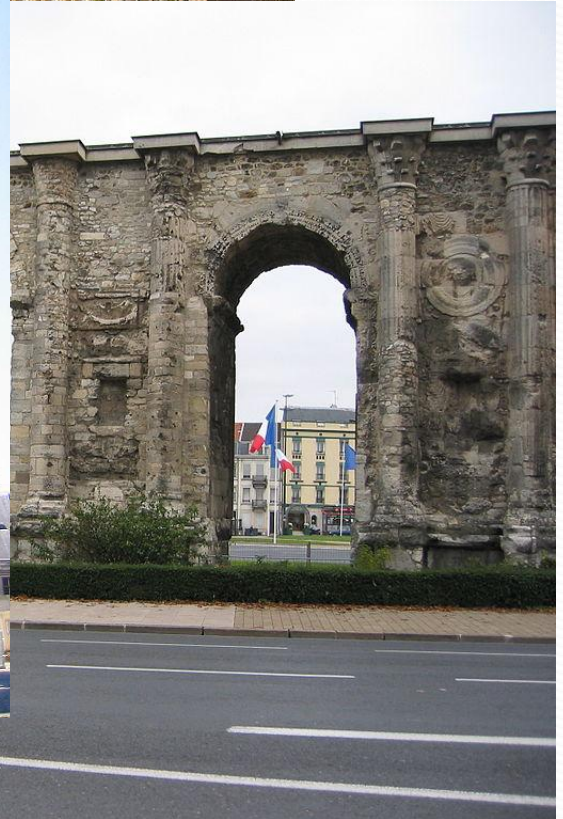
- С
- В
- К
- П
- И
- Т



a



гу
тамент



заводів
Муніци
135 км н
від Шал

