

Водные богатства

*Школа России
Окружающий мир 2 класс*



МОРЯ И ОКЕАНЫ РОССИИ





Берега России омываются водами 12 морей и трех океанов.

**Северный Ледовитый
океан**



Атлантический океан

Тихий океан

СЕВЕРНЫЙ ЛЕДОВИТЫЙ ОКЕАН





Арктические моря это - Баренцево, Белое, Карское, море Лаптевых, Восточно - Сибирское, Чукотское...



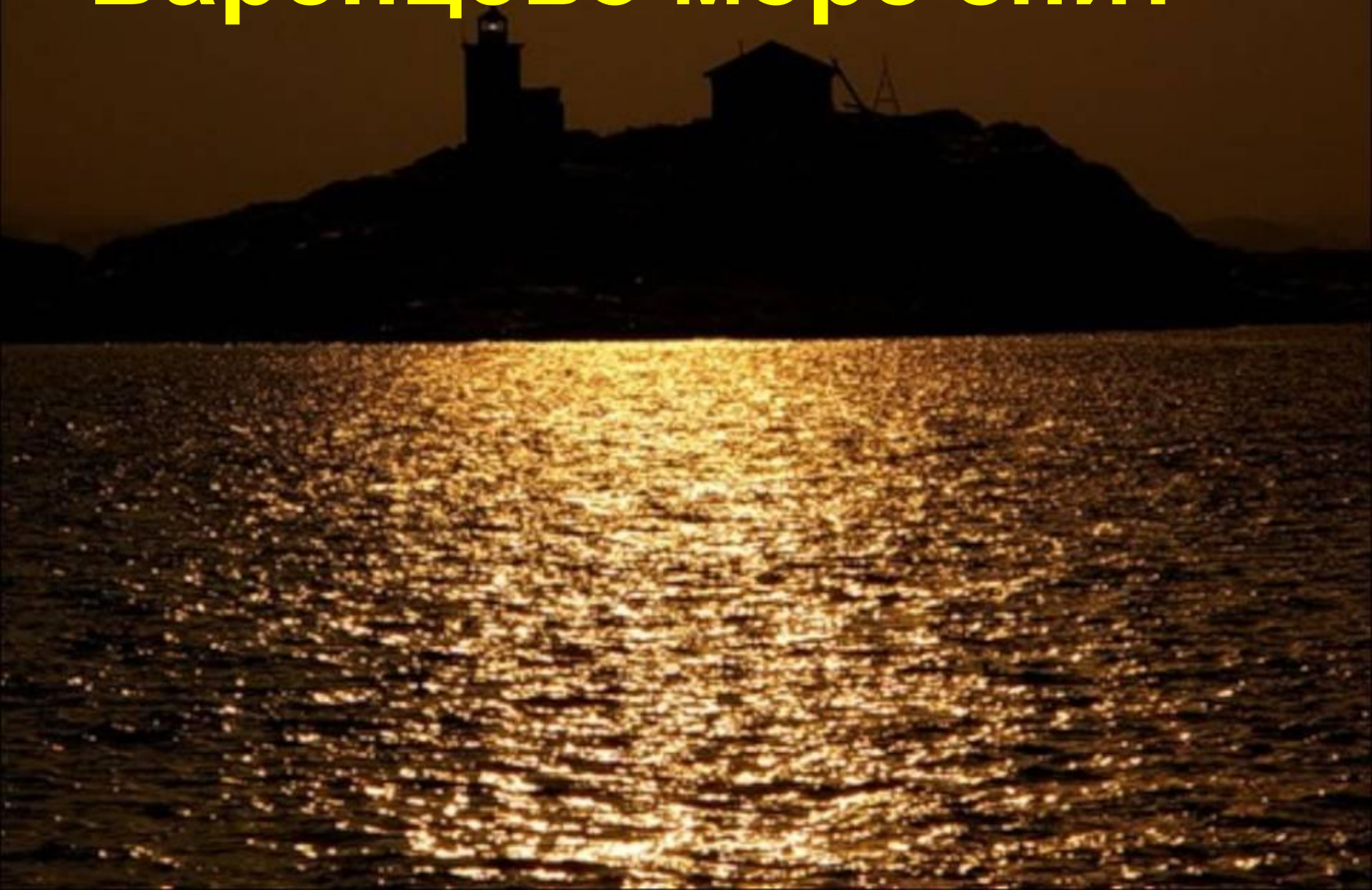
Баренцево море



Баренцево море



Баренцево море спит



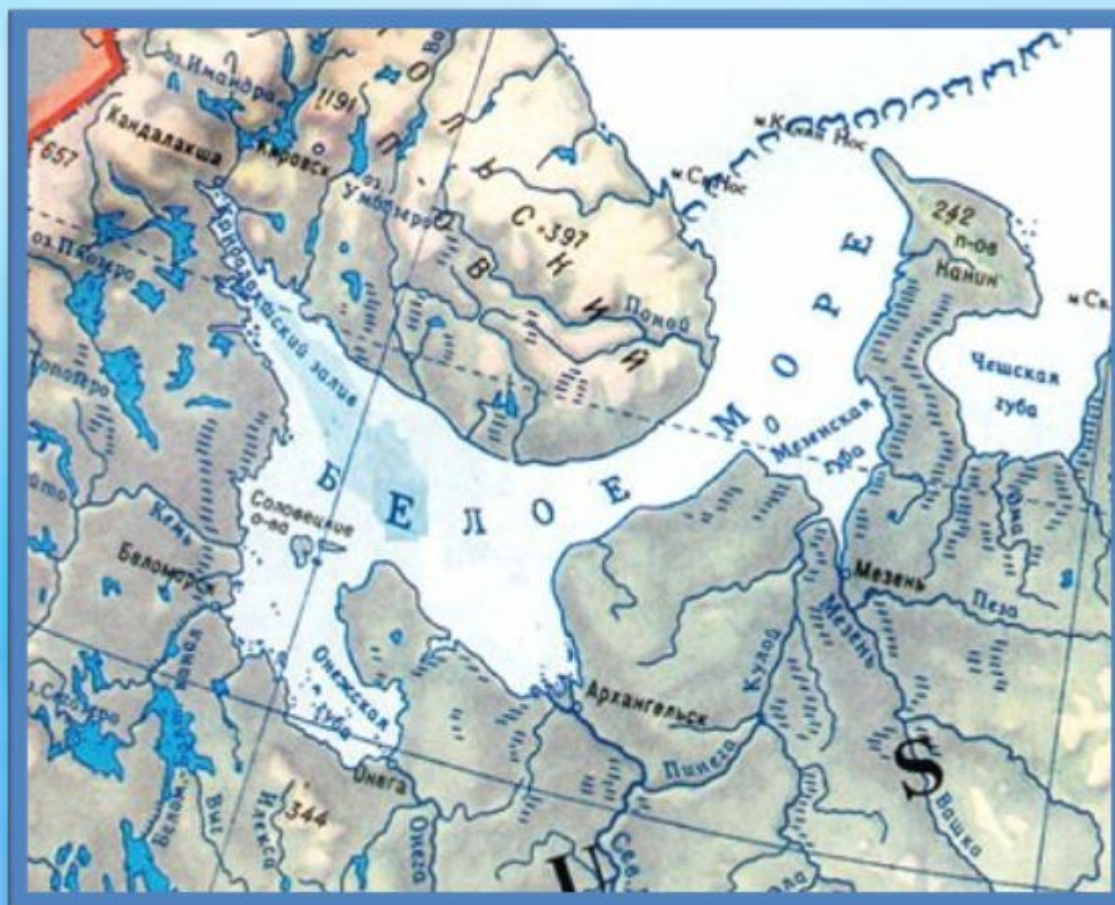
Мурманск – один из крупнейших городов расположен в Кольском заливе в Баренцевом море.



Он является крупнейшим незамерзающим рыболовным и торговым портом в России. Основан в начале 20 века. Недалеко от него находится кладбище подводных лодок.



Среди морей, омывающих Россию, **Белое море** — одно из самых маленьких (меньше его только Азовское море). Площадь его поверхности 90 тыс. кв. км. Наибольшая глубина моря 330 м, а средняя — 89 м.



Белое море



Белое море



Белое море



Один из крупных городов - *Архангельск* . Он расположен в устье Северной Двины. С 15 века известен как монастырь, а с середины 16 века - единственный морской порт, центр русской внешней торговли.



Соловецкие острова 📣



Соловецкие острова – это архипелаг в Онежской губе в Белом море. История известного во всем мире Соловецкого монастыря уходит своими корнями еще в 13 век. В 15 - 16 веках местный монастырь стал одним из центров православной церкви России.



Карское море расположено полностью на севере России. Оно граничит на западе с Баренцевым морем, а на востоке - с морем Лаптевых. На севере Карское море граничит с Арктическим бассейном Северного Ледовитого океана. 📢



Карское море



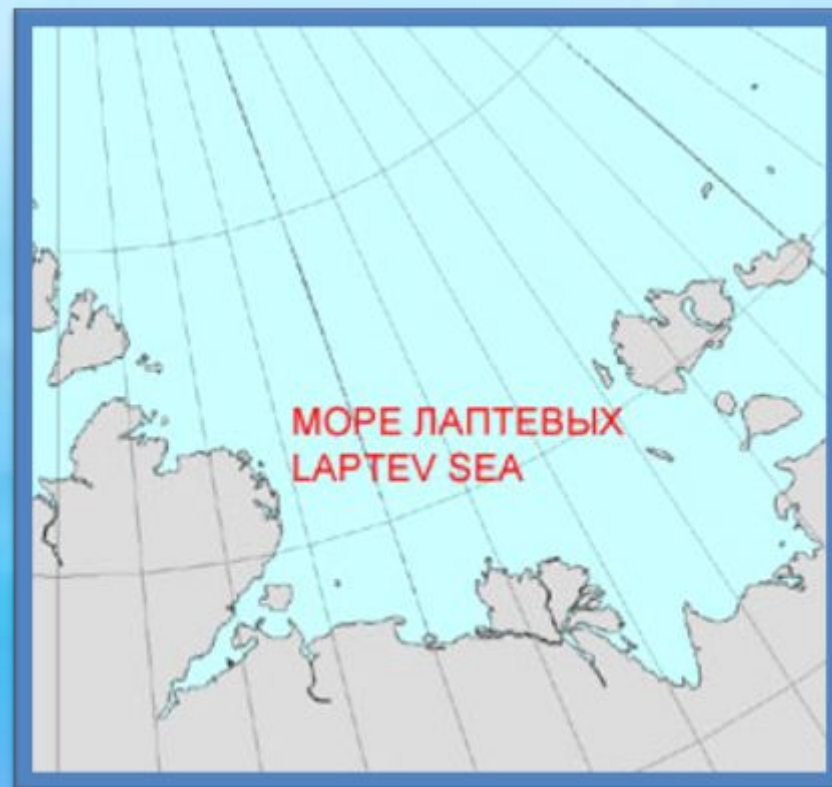
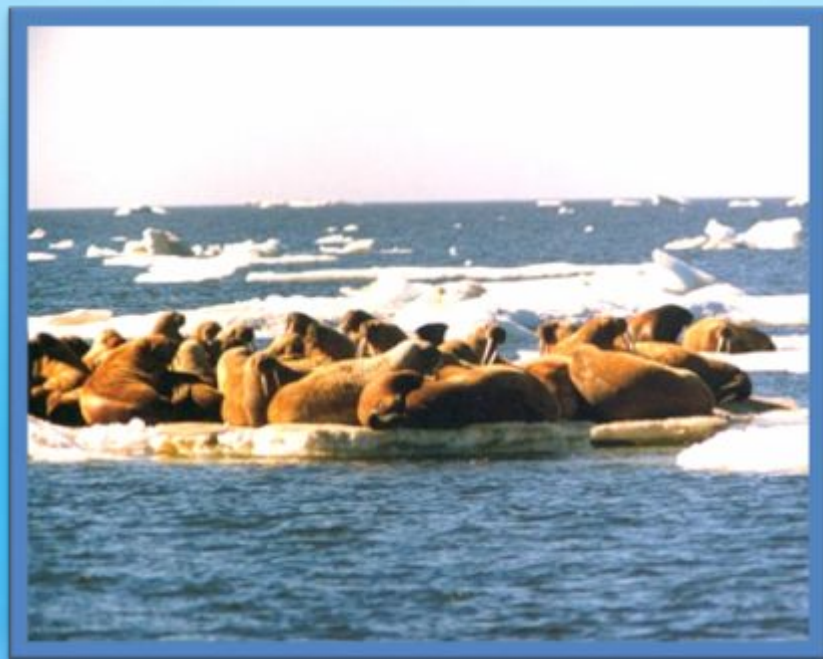
Карское море



Карское море



Море Лаптевых расположено полностью на севере России. Оно граничит на западе с Карским морем, а на востоке - с Восточно-Сибирским морем. На севере море Лаптевых граничит с Арктическим бассейном Северного Ледовитого океана.




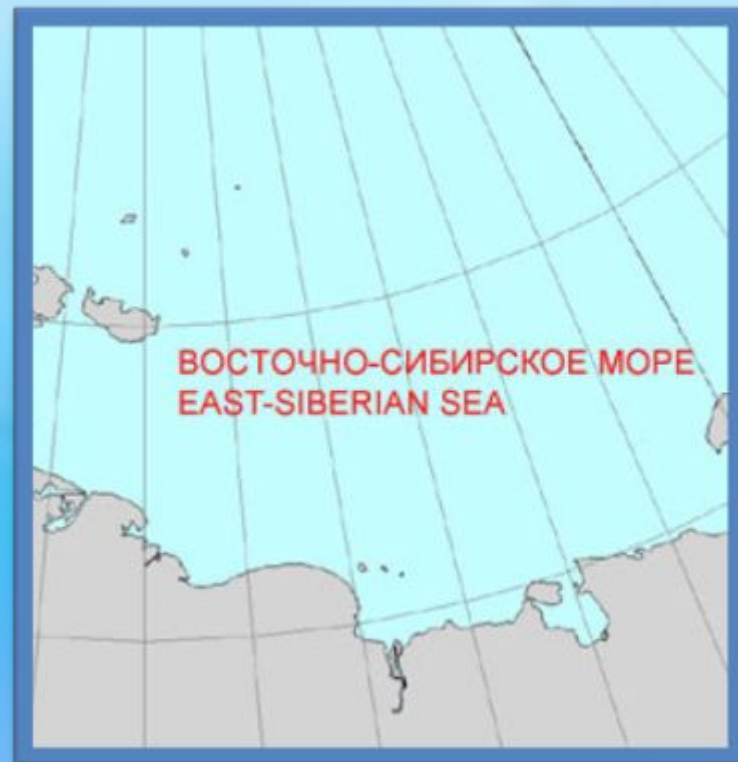
море Лаптевых



море Лаптевых



Восточно - Сибирское море (936000 км², средняя глубина - 45 м, максимальная - 155 м) расположено полностью на севере России. Оно граничит на  западе с морем Лаптевых, на востоке - с Чукотским морем, а на севере - с Арктическим бассейном Северного Ледовитого океана. В зимнее время все море покрыто льдом. В летнее - прибрежная часть моря освобождается ото льда.



Восточно – Сибирское море



Восточно – Сибирское море



Чукотское море (площадь около 582000 км², средняя глубина - 77 м, максимальная глубина - 1256 м) расположено на северо-востоке России. В конце октября - ноябре море полностью покрывается льдом. Разрушение льда начинается в мае - июне.



Чукотское море



берега Чукотского моря



Чукотское море

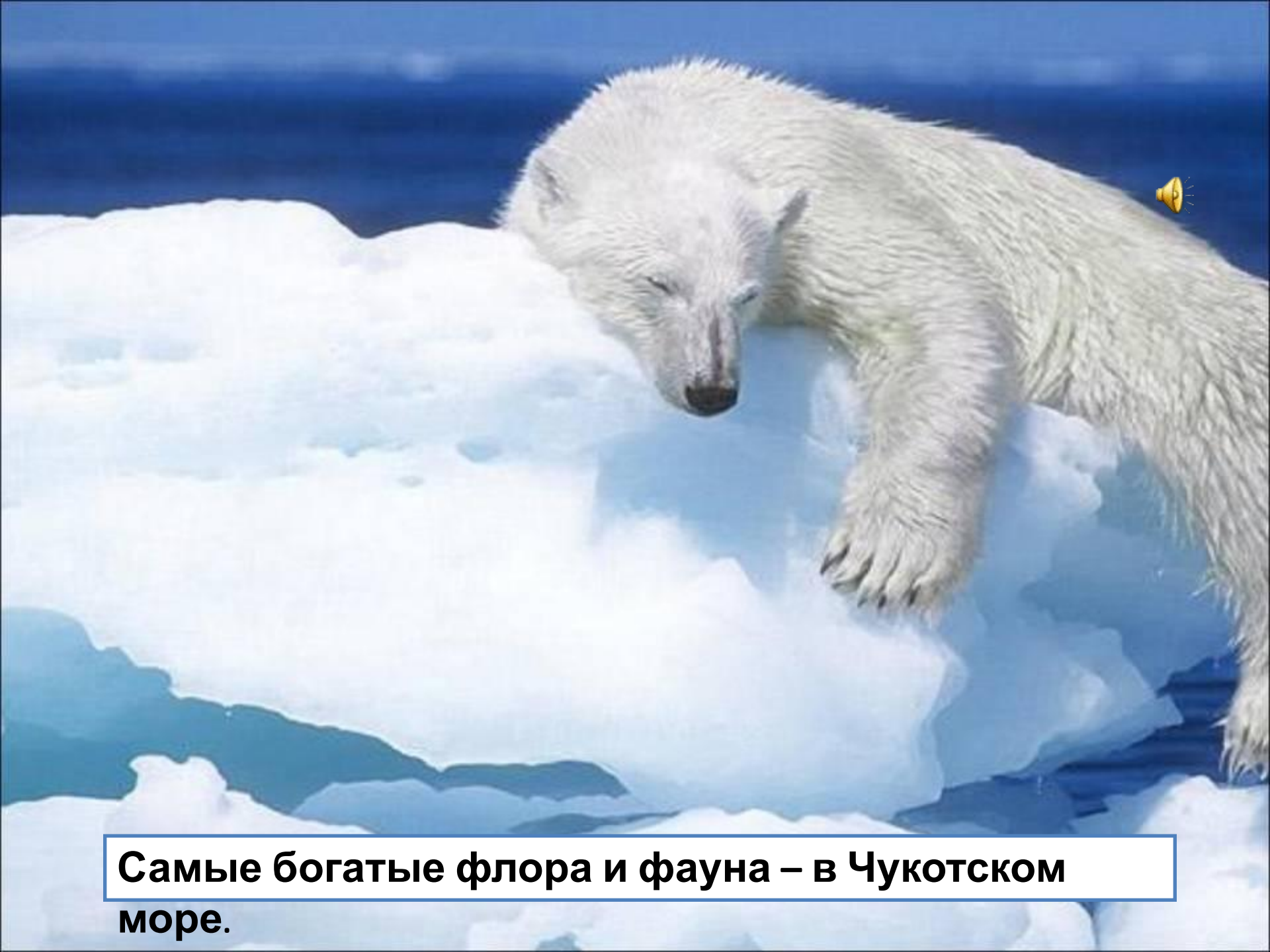


Хотя моря используются в транспортных целях,
порты несколько месяцев блокированы льдом.



**Для этих морей характерен суровый климат,
рыбный промысел ведётся в основном в устьях рек.**





Самые богатые флора и фауна – в Чукотском море.



серый кит

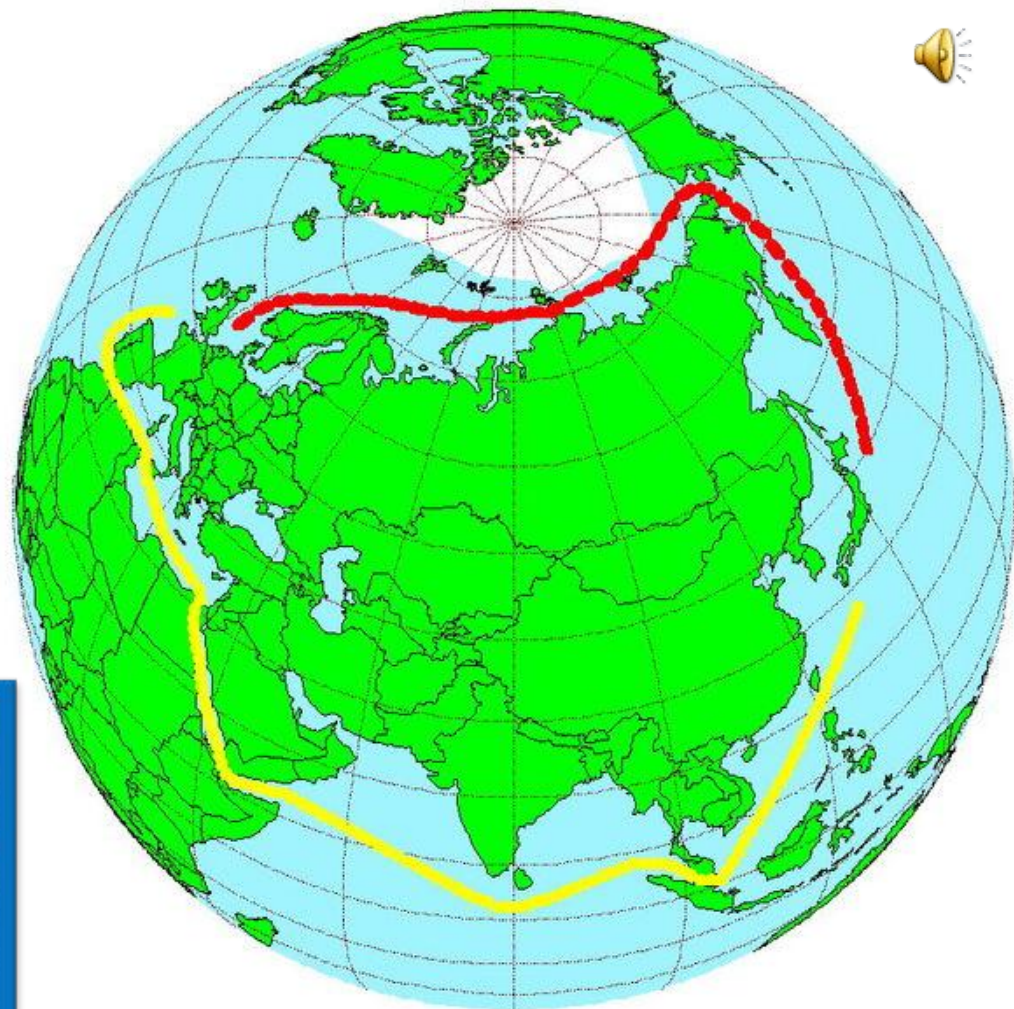
белуха



морж



Вдоль побережья арктических морей проходит Северный морской путь



Моря Северного Ледовитого океана отделены друг от друга островами (Шпицберген, Земля Франца-Иосифа, Новая Земля, Северная Земля, о. Врангеля и др.).

Шпицберген 📢



Земля Франца - Иосифа



Остров Новая Земля



Это крупнейший архипелаг в Северном Ледовитом океане. В советские времена Новая Земля служила в качестве ядерного полигона для мощных ядерных испытаний.



АТЛАНТИЧЕСКИЙ ОКЕАН



Три внутренних моря Атлантического океана — Балтийское, Черное и Азовское — омывают небольшие участки территории России. Все они глубоко вдаются в материк, и их связь с океаном осуществляется через другие моря и мелководные проливы.



Балтийское море



Это внутриматериковое море, «врезанное» в Россию Финским заливом. Балтийское море имеет важное транспортное значение.

Балтийское море древние славяне называли Варяжским. Это самое западное из морей, омывающих берега России. Глубины Балтийского моря небольшие. В Финском заливе близ берегов России глубины менее 50 м, близ Калининградского побережья — несколько больше.



Санкт-Петербург – крупный порт построенный Петром I как „окно в Европу“. Чтобы корабли доплыли до моря, ночью разводятся мосты.



Санкт – Петербург. Разводка мостов.



Калининград – порт на берегу открытого моря.





Чёрное море





Черное море — самое теплое среди морей, омывающих берега нашей Родины.

Азовское море



Азовское море было весьма важно для России в 19 веке, в это время русский торговый флот Азовского моря достигал грандиозных масштабов. Таганрог – гавань, заложенная еще Петром I после взятия Азова, сооружённая для первого в истории России регулярного военно-морского флота.



Таганрог



Азовское море - самое мелкое море в мире, фактически залив Черного моря. Площадь его 39,1 тыс. км² . В него впадают две крупные реки — Дон и Кубань и около 20 небольших речек. Оно соединено с Черным морем Керченским проливом.



река Дон



река Кубань



ТИХИЙ ОКЕАН

ТИХИЙ ОКЕАН





Тихий океан и его моря — Берингово, Охотское и Японское — омывают восточные берега России. Моря отделены от Тихого океана грядami Алеутских, Курильских и Японских островов.

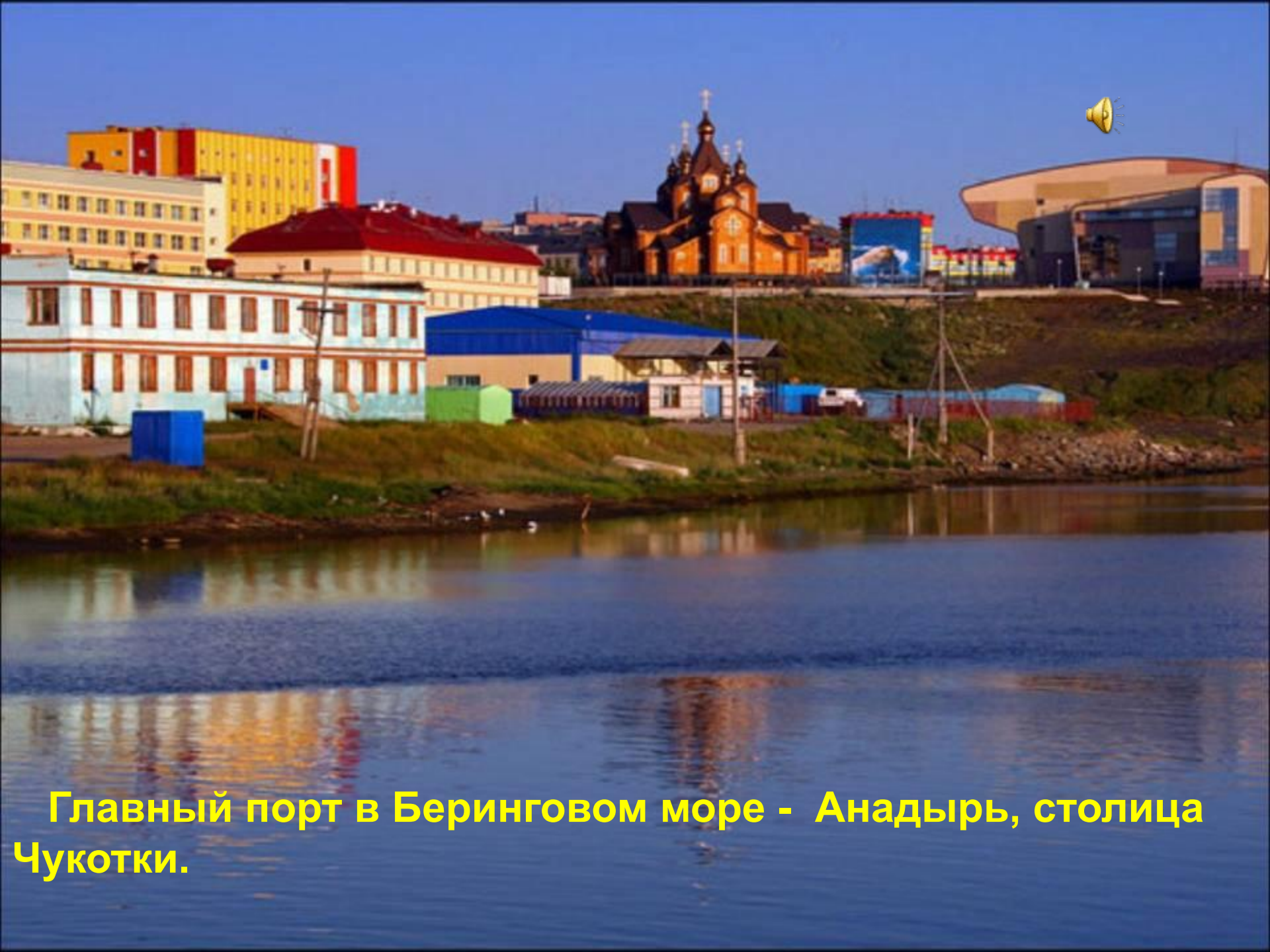
Моря Тихого океана — самые крупные и глубокие у берегов России. Наибольшими размерами и глубиной отличается **Берингово море**. Самое мелководное из этих морей - **Охотское**, его средняя глубина в 1,5 раза больше, чем у самого глубокого из морей Северного Ледовитого океана — моря Лаптевых.



Берингово море







Главный порт в Беринговом море - Анадырь, столица Чукотки.

Охотское море





Охотское море



Друг от друга моря отделены полуостровом Камчатка и островом Сахалин.



Камчатка

Камчатка



остров



Остров Сахалин – крупнейший остров России, расположен в Охотском и Японском морях.



Сахали

Н



Сахали

Н



Главный порт в Охотском море – это город Магадан.



Магада

Н



Японское



М



Японское море





Главный порт в Японском море - Владивосток.



Владивост ОК



Курильские острова





Курильские острова - вулканические острова в Тихом океане, входящие в состав Сахалинской области. Начиная с 19 века, русские до сих пор спорят с японцами о принадлежности южной группы островов. Россия отказывается отдать их часть (с чем согласилась в договоренности, достигнутой в 1956 г.) Японии, а Япония не признает российское право на владение островами.

