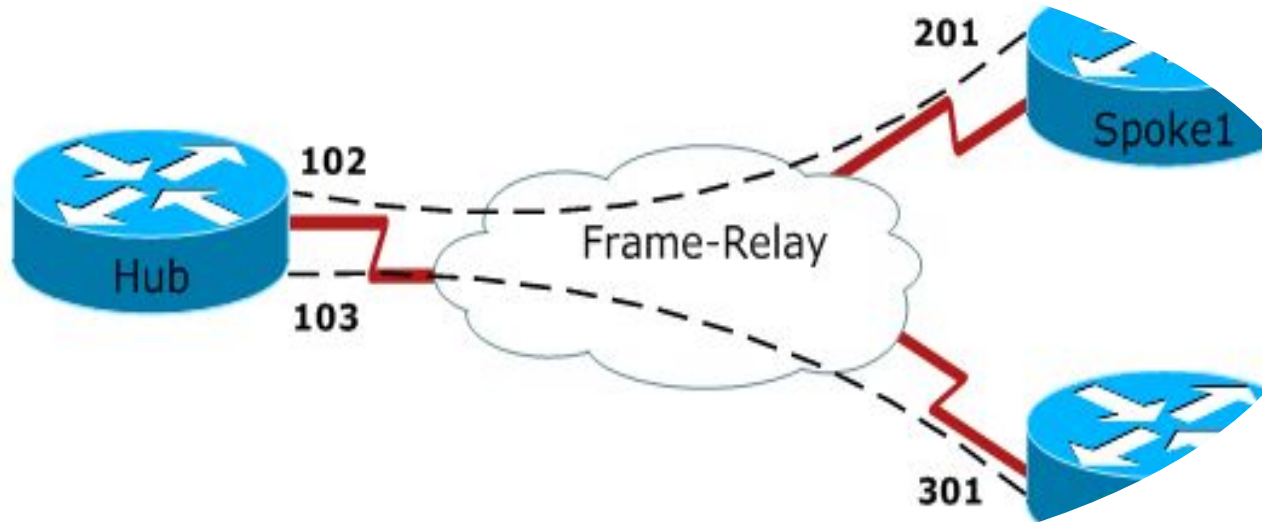


М.Х.Дулати атындағы Тараз Мемлекеттік Унверситеті



Тақырыбы:Frame Relay технологиясы

Орындаған:Әбдібек Ә.

Қабылдаған:Исакулова Ж.

FRAME RELAY ТЕХНОЛОГИЯСЫ

Frame Relay -ғаламдық желілердің пакеттік технологиясы

PDH және SDH технологияларының сенімді және жоғары жылдамдықты арналарының таралуына байланысты 80-жылдардың соңында пайда болды

FR-құқықтары:

адресатқа персоналды жеткізу бойынша қызметтердің ең төменгі жиынтығынан тұратын қарапайымдылығы

желілік қосылымдардың кепілдендірілген өткізу қабілет

Кадрды қайта жіберу технологиясы

- Пакеттік коммутация желілерінде қолданылады
- Тек физикалық және арналық OSI қабаттарын қамтиды
- Кепілді тасымалдау жылдамдығын қамтамасыз етеді 55кбит/с-44 Мбит/с
- көптеген тәуелсіз виртуалды каналдардың бір линияда жұмыс істеуін қамтамасыз етеді.
- FR қызметтерін пайдалану қымбат айшықталған арналарға қарағанда (нүкте-нүкте) экономикалық жағынан ең тиімдісі болып табылады.

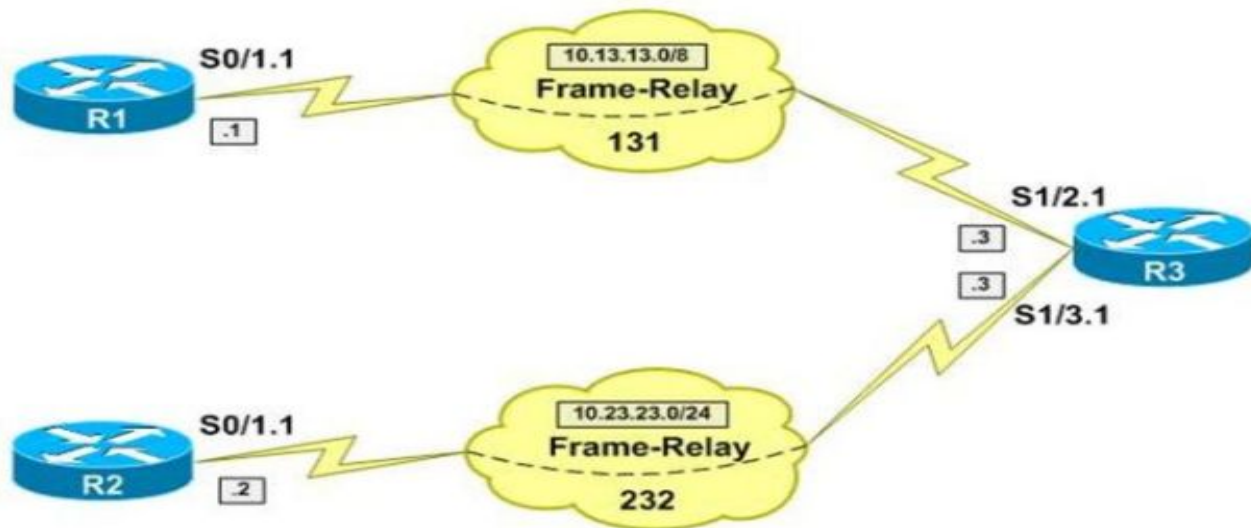
Frame Relay артықшылығы

- Мәліметтерді жөнелтуде ешқандай кедергілер жоқ
- Frame Relay желілерінде берілетін деректер байланыс қабатының протоколы арқылы ғана тасымалданады, бұл айтарлықтай жоғарылайды.
- Төменгі протоколдық резервтеудің арқасында Frame Relay технологиясы жоғары өткізу қабілеттілігі мен қысқа кадрларды кешіктіру уақытын қамтамасыз етеді
- Технологияны дамыту оптикалық талшықтағы байланыс арналарының жоғары сапасын ескере отырып, сенімділік функцияларын хаттамаға қосуды қамтымады, бұл мүмкін болатын деп есептелді
- Егер қате орын алса, FR технологиясы бұл жағдайды елемейді, жоғалған немесе бұрмаланған кадрларды TSP сияқты жоғары деңгейлі хаттама арқылы қалпына келтіруге қалдырады
- FR қызметтерін пайдалану қымбат айшықталған арналарға қарағанда (нүкте-нүкте) экономикалық жағынан ең тиімдісі болып табылады.

Frame Relay кемшілігі

- -IP-адрестердің және подинтерфейстердің көптігі.
- Барлық байланыстарға бір IP-адрес.
- Маршрутизатор хаттамалары үшін қосымша баптаулар қажет

- X.25 желілерімен салыстырғанда оңайлатылған негізінде жұмыс істейді. X.25 желілерімен салыстырғанда, рамаларды тек байланыс қабатының протоколы бойынша LAR-F протоколына жіберетін технология бойынша жеңілдетілген негізде жұмыс істейді
- желі әрбір коммутатордың мүмкіндігін алдын-ала есептеуге байланысты қызметтің реттелген сапалық параметрлерін ұстауға кепілдік береді, сондай-ақ жол қозғалысы туралы келісімді бұзатын кадрлардан бас тартатын және жолға өте кері шілді жіберіледі



Frame Relay топологиясы

