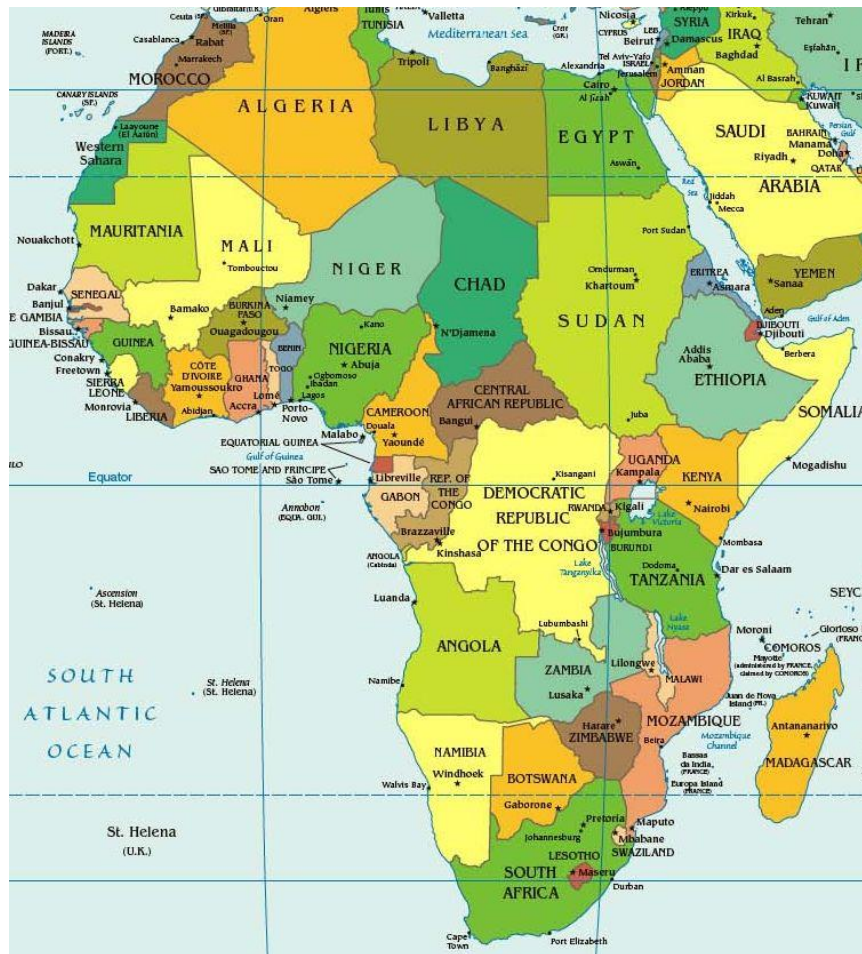




Пустыня Сахара

*Выполнила учитель географии ГБОУ СШИ №68
Молчанова Людмила Степановна
г. Санкт-Петербург*

Страны, которые **Сахара** покрывает: Республика Чад, Алжир, Египет, Ливия, Марокко, Мавритания, Мали, Судан, Тунис, Нигер, Западная Сахара.



Рельеф **Сахары** разнообразен. Типичный сахарский пейзаж – это скалистое плато и море песка. Встречаются дюны, которые достигают высоты до 180 метров.

Эми Коусо – самая высокая точка в горах Сахары. Ее высота достигает **3415** метров.

Рельеф Сахары

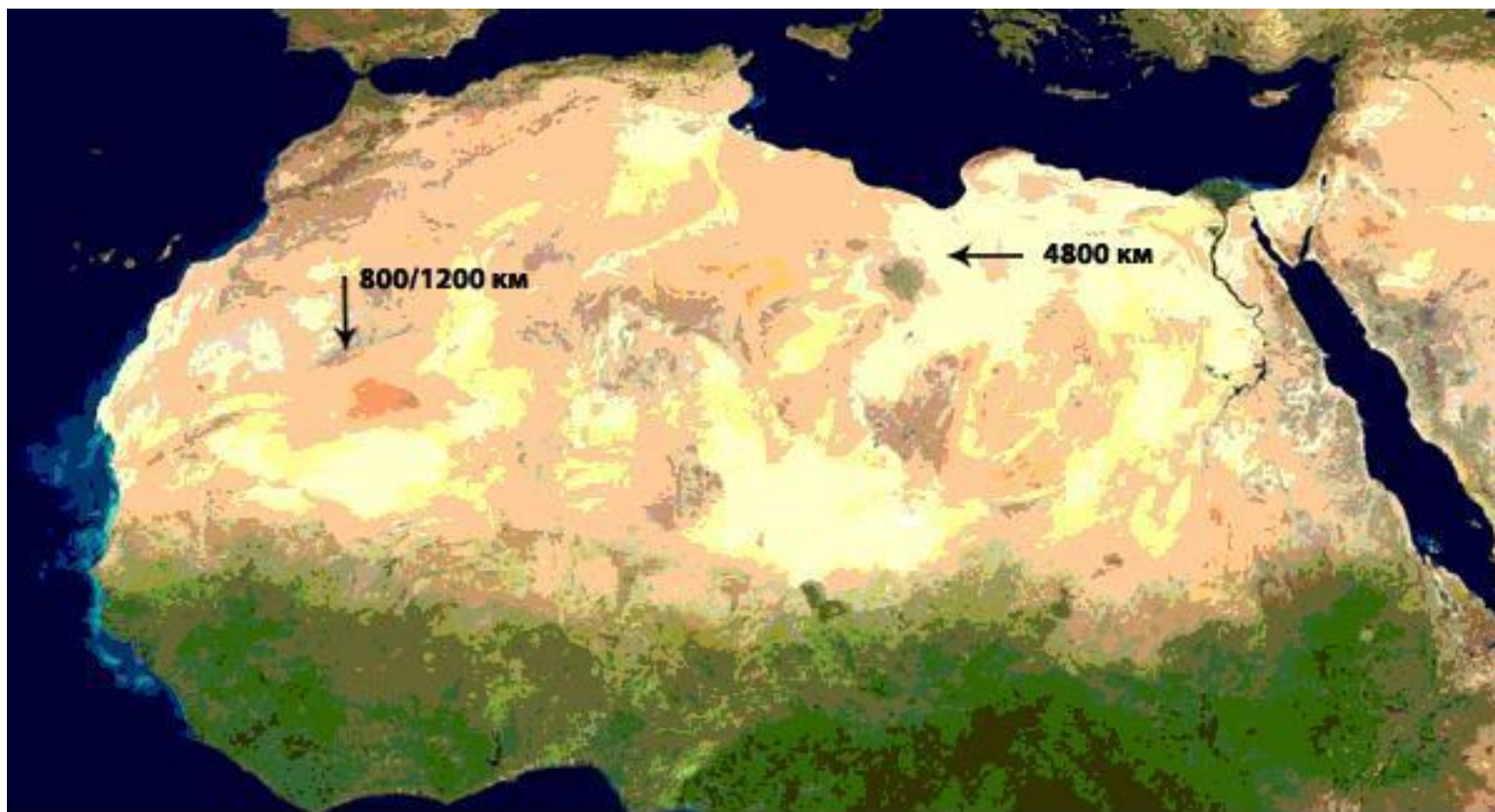


Вершина Эми Коусо



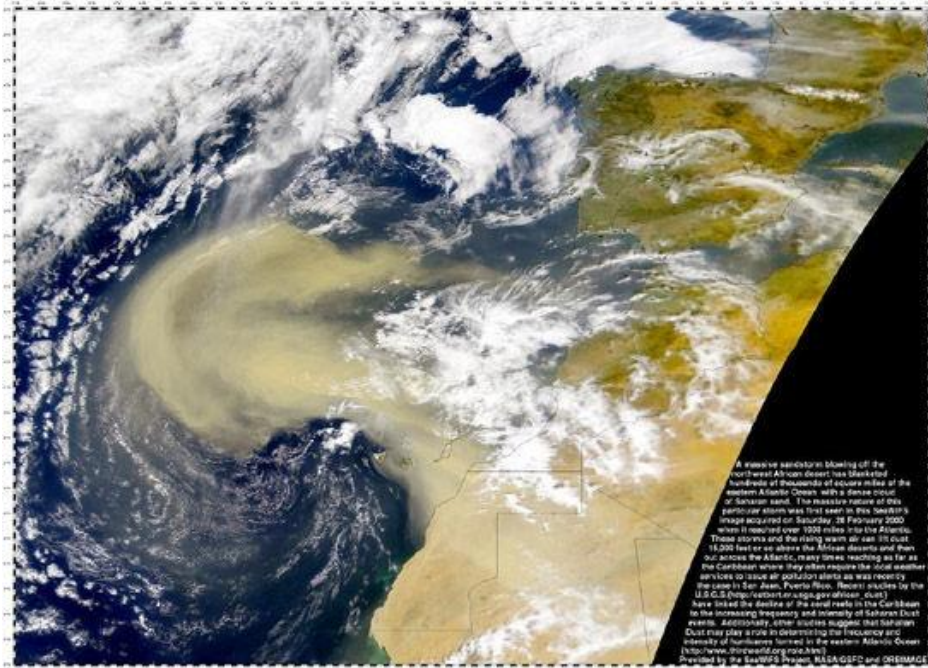
Сахара – крупнейшая на Земле пустыня, расположенная в Северной Африке.

Вытянута примерно на **4800** км с запада на восток и от **800** до **1200** км с севера на юг; имеет площадь около **8,6** миллионов квадратных километров (около **30 %** площади Африки).



Песчаная буря

Вид с космоса



Вид с самолета



Климат Сахары – комбинированный. Состоит из субтропиков и тропиков. Климат один из самых жестких в мире.

Преимущественно северо-восточный ветер часто приводит к песчаным бурям. Средняя температура в Сахаре 30 градусов тепла, а максимальная 50 градусов. Зимой температура часто падает ниже нуля.

Животные Сахары

Скорпион



Африканская кобра



Верблюд



Варан
Н



Растительность Сахары



**Посреди песчаной пустыни иногда
встречаются удивительные по красоте
уголки – **оазисы**.**



В пустыне Сахара можно наблюдать удивительное природное явление - **МИРАЖ**



Источники информации интернет- ресурсы:

- <http://blog.kp.ua/users/urgen71/post164723724/> - оазис
- <http://nc5.ru/forum/62-1902-1> - данные о Сахаре
- <http://lifeglobe.net/blogs/details?id=970> – рельеф Сахары, животные
- <http://www.nachalnikov.net/archives/5991> - мираж
- <http://900igr.net/photo/o-zhivotnykh/Afrika-1.files/004-Vid-pustyni-sakhary-iz-kosmosa.htm> 1
- вид Сахары с космоса
- <http://zavalinka.in/index.php?newsid=2606> 2- растения Сахары