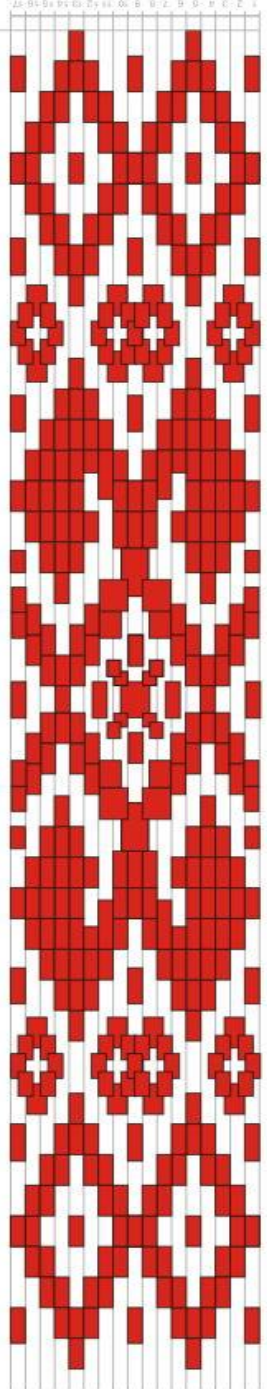




Разнообразие белорусского орнамента и его значение

область
Копи
Ростовс
Хтинска
Новоша
г.
№40
СОШ
МБОУ
ИЗО
Ватерп
периоду



ФЛАГ РЕСПУБЛИКИ БЕЛАРУСЬ

ОРНАМЕНТ ВХОДИТ В ЧИСЛО ГЛАВНЫХ СИМВОЛОВ БЕЛОРУССКОГО ГОСУДАРСТВЕННОГО ФЛАГА. ОСНОВНЫЕ ЦВЕТА ФЛАГА – КРАСНЫЙ, ЗЕЛЕНый И БЕЛЫЙ. В ОСНОВЕ ОРНАМЕНТА НА ФЛАГЕ ЛЕЖИТ УЗОР «ВОСХОДЯЩЕЕ СОЛНЦЕ», РАСПОЛОЖЕННЫЙ В ЦЕНТРЕ РОМБ. ФИГУРЫ СПРАВА И СЛЕВА ОТ РОМБА — СИМВОЛ БЛАГОСОСТОЯНИЯ И БОГАТСТВА. ДВЕ КРЕСТООБРАЗНО ПЕРЕСЕЧЁННЫЕ ЛИНИИ С ЧЕТЫРЬМА ТОЧКАМИ МЕЖДУ НИМИ ВНУТРИ РОМБА ОЗНАЧАЮТ ЗАСЕЯННОЕ ПОЛЕ. ПОПАРНО СОЕДИНЁННЫЕ РОМБЫ ВВЕРХУ И ВНИЗУ ОРНАМЕНТА — СИМВОЛ ПРОДОЛЖЕНИЯ ЖИЗНИ, ВОЗОБНОВЛЯЮЩИХСЯ ХЛЕБОВ.

УЗОРЫ И ОРНАМЕНТЫ – ОСОБЕННЫЙ ВИД НАРОДНОГО ТВОРЧЕСТВА, ТЕСНО СВЯЗАННЫЙ С ТЕРМИНОМ «ДЕКОР», ПРИЗВАННЫЙ НЕ ТОЛЬКО УКРАШАТЬ ПРЕДМЕТЫ И ОДЕЖДУ, НО И ПРЕДСТАВЛЯЮЩИЙ СОБОЙ ЦЕЛУЮ СЛОЖНУЮ СТРУКТУРУ.





СХЕМЫ УЗОРОВ
ПРИМЕНЯЮТСЯ
НЕ ТОЛЬКО В
ДИЗАЙНЕ
ИНТЕРЬЕРОВ, НО
И В ОФОРМЛЕНИИ
ОДЕЖДЫ.
ПЛАТЬЕ С
ВЫШИТЫМИ
БЕЛОРУССКИМИ
НАЦИОНАЛЬНЫМ
И УЗОРАМИ

ОСОБЕННОСТИ БЕЛОРУССКИХ УЗОРОВ
ЯРКИМИ ОТЛИЧИТЕЛЬНЫМИ ЧЕРТАМИ
ОРНАМЕНТОВ БЕЛОРУССИИ МОЖНО НАЗВАТЬ
ПРЕИМУЩЕСТВЕННОЕ ИСПОЛЬЗОВАНИЕ
РАЗЛИЧНЫХ ГЕОМЕТРИЧЕСКИХ ФИГУР:
КВАДРАТ; РОМБ; ЧЕТЫРЕХУГОЛЬНИК;
ПОЛОСЫ И ИХ ДЕТАЛИ.



ДЛЯ БЕЛОРУСОВ ОРНАМЕНТ – ЭТО СВОЕГО РОДА ОБЕРЕГ, КОТОРЫЙ ДОЛЖЕН СОДЕРЖАТЬ В СЕБЕ ТОЛЬКО ПОЛОЖИТЕЛЬНОЕ.



НАЦИОНАЛЬНЫЙ ОРНАМЕНТ БЕЛОРУССИИ – ЭТО НЕИЗМЕННЫЙ БЕЛЫЙ ФОН С КРАСНЫМИ ИЗОБРАЖЕНИЯМИ НА НЕМ. СЧИТАЕТСЯ, ЧТО ТОЛЬКО У ЭТОЙ НАЦИОНАЛЬНОСТИ ПОЛУЧИЛОСЬ СОХРАНИТЬ НЕИЗМЕННЫМ ПЕРВОНАЧАЛЬНЫЙ ВИД УЗОРОВ. БЕЛЫЙ ЦВЕТ ПРИЗНАННО ОБОЗНАЧАЕТ ЧИСТОТУ И ОТКРЫТОСТЬ, А КРАСНЫЙ ИЗОБРАЖАЕТ КРОВЬ, СОЛНЦЕ И, СООТВЕТСТВЕННО, ЖИЗНЕННУЮ СИЛУ. ЧЕРНЫЙ ЦВЕТ НАЧАЛИ ПРИМЕНЯТЬ С КОНЦА ПОЗАПРОШЛОГО ВЕКА, НО В НЕБОЛЬШИХ КОЛИЧЕСТВАХ. ДРУГИЕ ЦВЕТОВЫЕ ГАММЫ ПРИ ЭТОМ



БОГАТСТВО КОЛОРИТА ОБЫЧНО ДОСТИГАЕТСЯ С ПРИМЕНЕНИЕМ РАЗНЫХ ТЕХНИК (ШИТЬЕ ПРИ ПОМОЩИ ШНУРКОВ ИЛИ ДОЩЕЧЕК), А ТАКЖЕ СПЕЦИАЛЬНЫМ РАСПОЛОЖЕНИЕМ ПРОСТЫХ ДЕТАЛЕЙ УЗОРА С ИХ ОПРЕДЕЛЕННЫМ РИТМОМ.

БЕЛОРУССКИЙ РУШНИК





ПРИ ЭТОМ
ИСПОЛЬЗОВАНИЕ
ФИГУР, НЕ
СВЯЗАННЫХ В
ОРНАМЕНТАЛЬНЫЕ
РЯДЫ, БЫЛО
РЕДКИМ ЯВЛЕНИЕМ.

РАЗНООБРАЗНЫЕ
ФИГУРЫ
БЕЛОРУССКОГО
ОРНАМЕНТА

ГЕОМЕТРИЧЕСКИЙ МОТИВ – САМЫЙ ПОПУЛЯРНЫЙ ВИД СИМВОЛОВ. ВКЛЮЧАЕТ В СЕБЯ: КРУГИ; ЗВЕЗДЫ; РОМБЫ; ТОЧКИ; ЛЕНТЫ; ЛИНИИ, ПРЯМЫЕ, ЛОМАНЫЕ ИЛИ ЗИГЗАГООБРАЗНЫЕ; ШЕСТИУГОЛЬНИКИ; КРЕСТЫ.



РАСТИТЕЛЬНЫЙ МОТИВ – ВСТРЕЧАЕТСЯ ЧУТЬ РЕЖЕ. ПРЕИМУЩЕСТВЕННО СОСТОИТ ИЗ: ЦВЕТОВ, ОСОБЕННО АКАЦИИ И ЛОТОСА; ЛИСТЬЕВ; ПЛОДОВ, ЧАЩЕ ВСЕГО ВІНОГРАДА.





МИФИЧЕСКИЕ
ЖИВОТНЫЕ НА
БЕЛОРУССКОМ
ОРНАМЕНТЕ.
АНИМАЛИСТИЧЕСКИЙ
МОТИВ – СОСТОИТ ИЗ
ИЗОБРАЖЕНИЙ,
СТИЛИЗОВАННЫХ
ПОД ЖИВОТНЫХ ИЛИ
ДЕТАЛИ ИХ ФИГУР.
ЖИВОТНЫЕ МОГУТ
БЫТЬ КАК
РЕАЛЬНЫМИ, ТАК И
ВЫМЫШЛЕННЫМИ,
МИФИЧЕСКИМИ.

РАЗНОВИДНОСТЕЙ ОРНАМЕНТА МОЖЕТ БЫТЬ МНОЖЕСТВО. КАЖДЫЙ ИМЕЕТ СВОЕ ОПРЕДЕЛЕННОЕ ЗНАЧЕНИЕ, ЧЕМ И ОБУСЛОВЛЕНО ИХ ПРИМЕНЕНИЕ ДЛЯ РАЗНЫХ ЦЕЛЕЙ:
ДРЕВО ЖИЗНИ — ТРАДИЦИОННО СИМВОЛИЗИРУЕТ СВЯЩЕННОЕ ДРЕВО ЖИЗНИ – СИМВОЛ БЕССМЕРТИЯ И ВЕЧНОЙ ЖИЗНИ



ДРЕВНЕСЛАВЯНСКОЕ
БОЖЕСТВО СОЛНЦА И
ПЛОДОРОДИЯ.

СЧИТАЛОСЬ, ЧТО
ЯРИЛО ОЛИЦЕТВОРЯЕТ
СОБОЙ ЖИЗНЕННЫЕ
СИЛЫ ПРИРОДЫ И
ПОМОГАЕТ РОСТУ
УРОЖАЯ. ВЕКТОР
ИЗОБРАЖАЕТ БОГА
ЯРИЛО,
ВОССЕДАЮЩЕГО НА
КОНЕ. КОПЬЕ В РУКАХ
БОЖЕСТВА
СИМВОЛИЗИРУЕТ
ОРУЖИЕ, ПРИ ПОМОЩИ
КОТОРОГО ОН ПОБЕДИЛ
КРОВОЖАДНОГО ЗМЕЯ.



ЖИТНАЯ БАБА (В ДРЕВНЕСЛАВЯНСКОЙ МИФЛОГИИ) – БОГИНЯ ПЛОДОРОДИЯ И УРОЖАЯ. ЭТО КУКЛА, СДЕЛАННАЯ ИЗ ПШЕНИЦЫ И РЖИ СПЕЦИАЛЬНО ДЛЯ ОСЕННЕГО ПРАЗДНОВАНИЯ, ВО ВРЕМЯ КОТОРОГО ПОЛОЖЕНО ОТБЛАГОДАРИТЬ СОЛНЦЕ, ЗЕМЛЮ И ДОЖДЬ ЗА БОГАТЫЙ УРОЖАЙ. НАЗВАНИЕ ВЕКТОРА ОБУСЛОВЛЕНО ТЕРМИНОМ «ЖИТЬ» – ТО ЕСТЬ «ЖИЗНЬ»



СИМВОЛ ПРОБУЖДЕНИЯ ПРИРОДЫ ВЕСНОЙ – В ОСНОВЕ СОЗДАНИЯ ОРНАМЕНТА ЛЕЖИТ БЕЛОРУССКАЯ ЛЕГЕНДА О ПРИБЛИЖЕНИИ СОЛНЦА К ЗЕМЛЕ, ПРИ КОТОРОМ ВСЯ ПРИРОДА ПРОБУДИЛАСЬ ОТ ЗИМНЕЙ СПЯЧКИ. СУТЬ СКАЗАНИЯ БЫЛА ДОСТУПНО И КОЛОРИТНО ИЗЛОЖЕНА В ЭЛЕМЕНТАХ ЭТОГО ВЕКТОРА. МОЖНО ПРОСЛЕДИТЬ СВЯЗ ЭТОГО УЗОРА С БОЖЕСТВОМ ЯРИЛОЙ И ДРЕВОМ ЖИЗНИ – КАЖДЫЙ ИЗ НИХ ОЛИЦЕТВОРЯЕТ ЖИЗНЬ, А ВЕСНА – ЭТО И ЕСТЬ НОВАЯ ЖИЗНЬ ПРИРОДЫ.

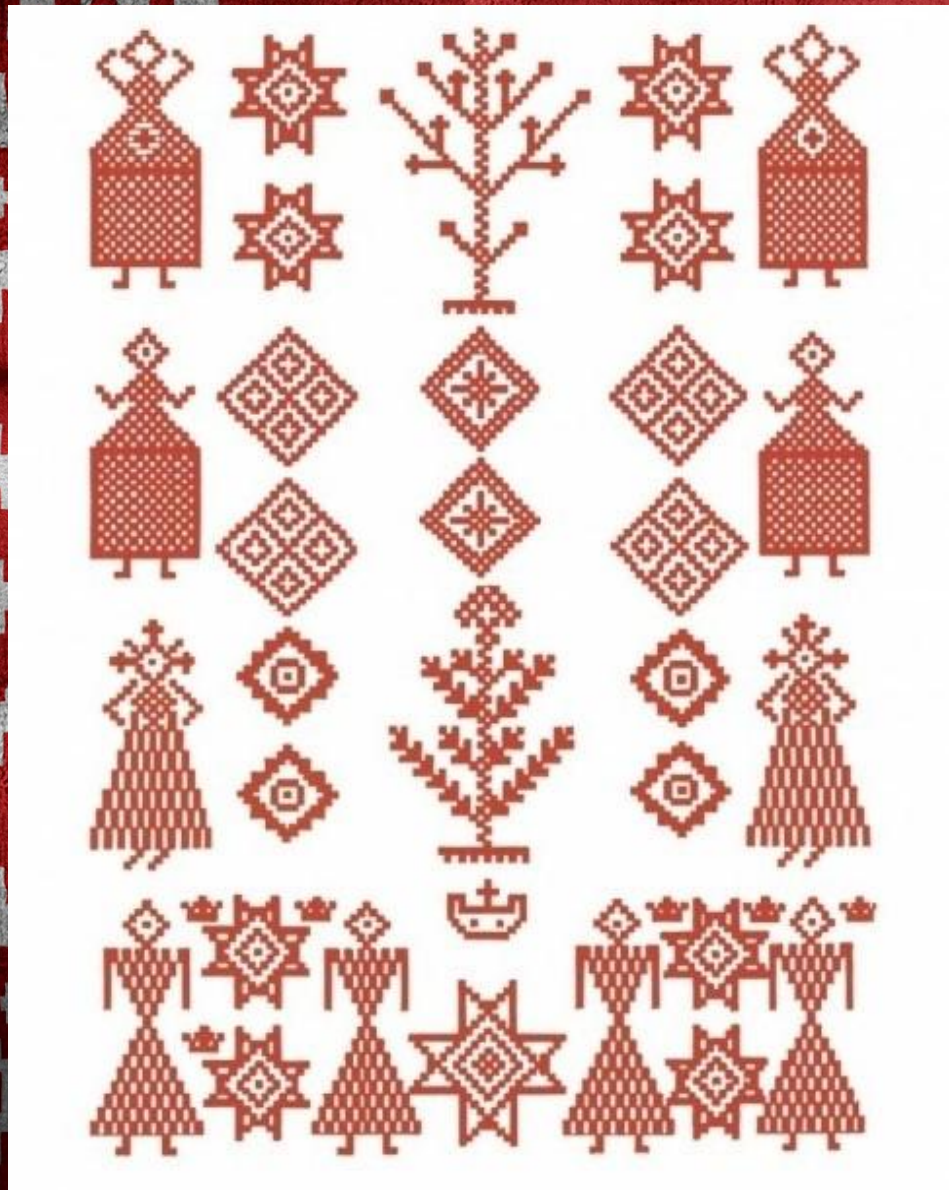


СВЯЩЕННОЕ ДЕРЕВО ВСТРЕЧ — ИЗОБРАЖЕНИЕ
ИМЕЕТ ЗНАЧЕНИЕ СВОЕГО РОДА ПОЖЕЛАНИЯ,
ЧТОБЫ РОДНЫЕ И БЛИЗКИЕ, ВНУКИ И ДЕТИ НЕ
НУЖДАЛИСЬ НИ В ЧЕМ, БЫЛИ ЗДОРОВЫМИ, А
УРОЖАЙ РАДОВАЛ ИЗОБИЛИЕМ.



СИМВОЛ РЕБЕНКА — ВЕКТОР НЕ РЕДКО
ИСПОЛЬЗОВАЛСЯ В КАЧЕСТВЕ ОБЕРЕГА
ДЛЯ МАЛЕНЬКИХ ДЕТЕЙ. СЧИТАЛОСЬ,
ЧТО ОН КАК ТАЛИСМАН ОГРАЖДАЕТ
ДИТЯ ОТ ЛЮБЫХ НЕВЗГОД,
НЕСЧАСТИЙ И ДУРНОГО ГЛАЗА.





МАТЬ – НАЧАЛО ВСЕГО ЖИВОГО. САМЫЙ ПОПУЛЯРНЫЙ ВЕКТОР У НАРОДОВ БЕЛОРУССИИ. НЕСМОТря НА ТО, ЧТО ОБРАЗ МАТЕРИ И РЕБЕНКА ИСПОЛЬЗОВАЛСЯ У МНОГИХ НАРОДОВ, БЕЛОРУСЫ ОТНОСЯТСЯ К НЕМУ С ОСОБЫМ ТРЕПЕТОМ. СКОРЕЕ ВСЕГО, ЭТО ВЫЗВАНО ЧАСТЫМИ НАПАДЕНИЯМИ НА МИРНЫЙ БЕЛОРУССКИЙ НАРОД, СТРАДАВШИЙ ОТ ВРАЖЕСКИХ НАБЕГОВ. И ЕДИНСТВЕННЫМ СПОСОБОМ ВЫЖИТЬ СТАЛА ЖЕНСКАЯ ВОЗМОЖНОСТЬ СОЗДАВАТЬ НОВЫЕ ЖИЗНИ. ПОЭТОМУ ОРНАМЕНТ ВХОДИТ ВО МНОГИЕ СХЕМЫ, УКРАШАЯ БОЛЬШИНСТВО ИЗДЕЛИЙ ИЗ ТКАНИ

СИМВОЛ БЕРЕГИНИ — ЗНАЧЕНИЕ ВЕКТОРА
МОЖНО УЗНАТЬ ИЗ СЛАВЯНСКОЙ МИФОЛОГИИ.
БЕРЕГИНЯ — БОГИНЯ СЕМЕЙНОГО ОЧАГА,
РУКОДЕЛИЯ, ХОЗЯЙСТВА. ТАКЖЕ ОНА
ПОКРОВИТЕЛЬСТВУЕТ ВОЛЕ.



СИМВОЛ КРЕПКОЙ СЕМЬИ — ОРНАМЕНТ ЧАСТО ВЫШИВАЛСЯ НА РУШНИКАХ, КОТОРЫЕ БЫЛО ПРИНЯТО ОТНОСИТЬ В ЦЕРКОВЬ, К ИКОНЕ БОЖЬЕЙ МАТЕРИ. ОСОБЕННО ПОПУЛЯРНЫМ БЫЛО ИЗОБРАЖЕНИЕ СОЛНЦА — ОСНОВНОГО БОЖЕСТВА ДРЕВНИХ СЛАВЯН. УЗОР НЕСЕТ В СЕБЕ ЖИЗНЬ, НОВОЕ НАЧАЛО И АКТИВНО ИСПОЛЬЗУЕТСЯ В ТКАНЫХ И ВЫШИТЫХ ИЗДЕЛИЯХ РАЗЛИЧНОГО РОДА.



УЗОР, СИМВОЛИЗИРУЮЩИЙ БОГАТСТВО —
У БЕЛОРУССКОГО НАРОДА ОДНИМ ИЗ ПОПУЛЯРНЫХ
ПОЖЕЛАНИЙ ЯВЛЯЕТСЯ ПОЖЕЛАНИЕ БОГАТСТВА И
ДОСТАТКА. ЧТОБЫ НИВА ДАВАЛА ОБИЛЬНЫЙ УРОЖАЙ,
А В ДОМЕ БЫЛО ИЗОБИЛИЕ ВО ВСЕМ. В ТОМ ЧИСЛЕ
ЭТО ОЗНАЧАЕТ И БОЛЬШОЕ ПОТОМСТВО.



СПАСИБО ЗА
ВНИМАНИЕ!

