

Развитие психики и сознания человека

- Психика - (от греч. *psychikos* — душевный) это особое свойство высокоорганизованной материи, являющееся формой отражения субъектом объективной реальности.

Особенности психики:

- 1. Психика не сводится только к физиологическим процессам (нельзя найти прямого соответствия психических процессов физиологическим процессам мозга).
- 2. Обладающие психикой организмы ещё до прямого контакта с другими телами могут учитывать их свойства.

ФУНКЦИОНАЛЬНАЯ СТРУКТУРА ПСИХИКИ

Основные положения концепция функциональной структуры психики человека

1. Функциональным свойством психики человека в норме является целостность.
2. Объединяющим фактором для обеспечения целостности является сознание, которое выполняет функцию интегрирования (обеспечивает связь между отдельными психическими явлениями, а также объединяет

Структура психики

Психические процессы:

- познавательные: ощущения, восприятия, память, представления, **мышление**, внимание, речь, воображение;
- эмоциональные: эмоции, чувства;
- волевые: механизмы волевых действий, волевые качества

Психические состояния:

активность, пассивность, бодрость, усталость, апатия, эйфория и т.д.



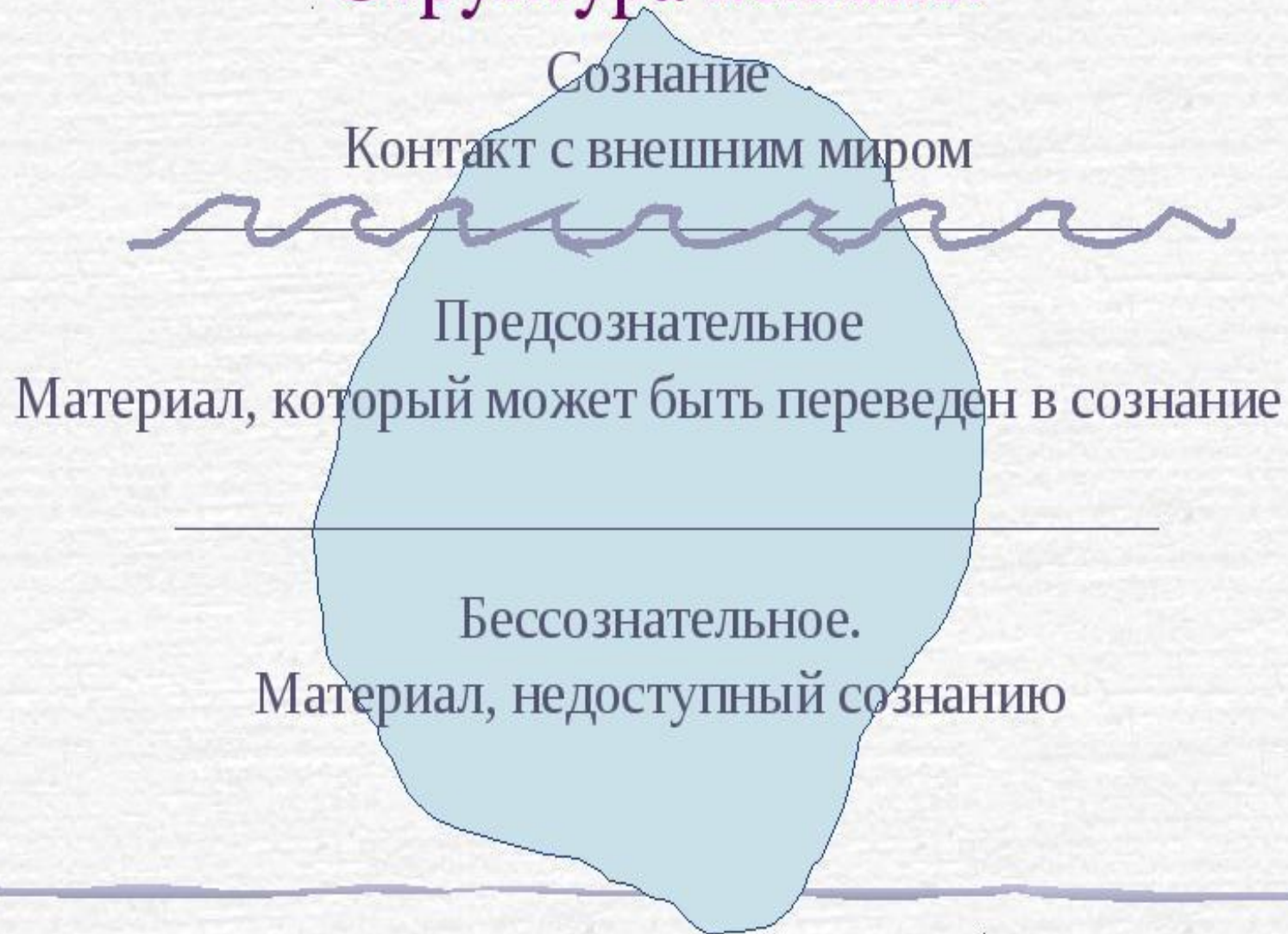
Психические образования:

знания, начальные умения, простые навыки, сложные навыки, сложные умения

Психические свойства:

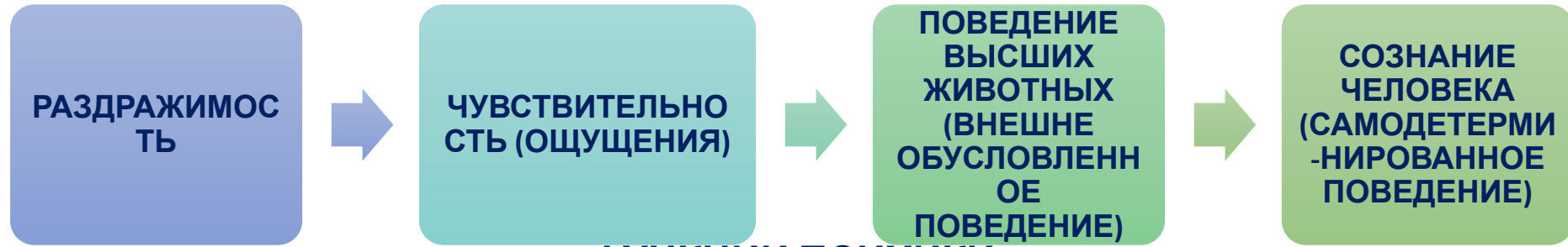
направленность (потребности, мотивы, цели), темперамент, характер, способности

Структура психики

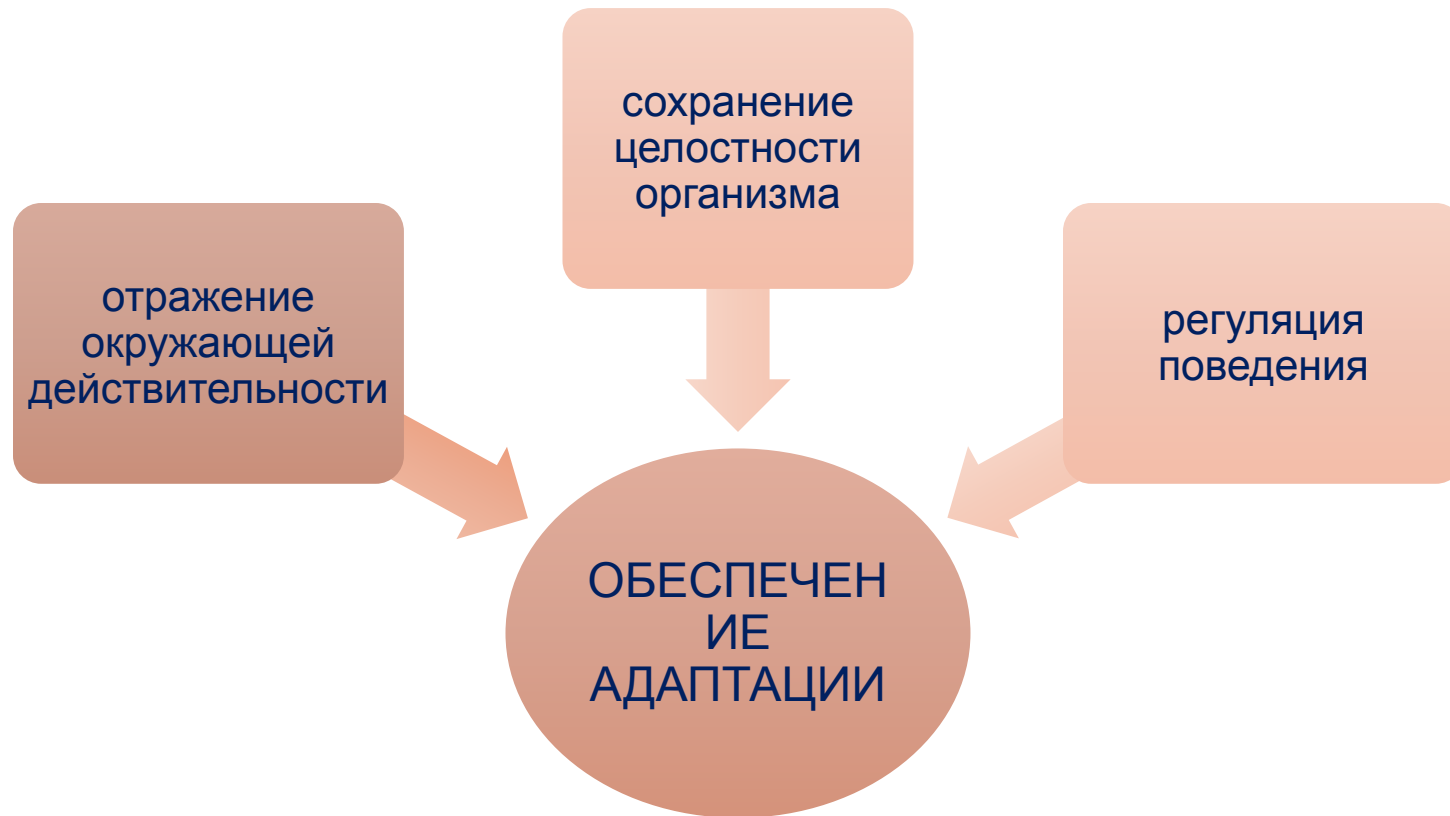


1. Общее представление о психике

УРОВНИ РАЗВИТИЯ ПСИХИКИ ЖИВЫХ ОРГАНИЗМОВ:



ФУНКЦИИ ПСИХИКИ:



Уровни развития психики

1 – Развитие сенсорных процессов животных

Реагирование реактивно, т.е. живой организм проявляет активность только после прямого воздействия на него фактора внешней среды.

2 – Развитие перцептивных процессов животных

Характеризует общую способность к ощущениям.

Реагирование происходит на биологически нейтральные факторы внешней среды.

3 – Развитие интеллектуальных действий животных (рассудочная деятельность), внешне обусловленное поведение животных

Поведение – это сложный комплекс реакций живого организма на воздействия внешней среды. Разные существа, в зависимости от уровня психического развития обладают поведением различной сложности.

4 – Развитие сознания человека (само-

ФУНКЦИИ ПСИХИКИ

Функции психики в сфере взаимодействия живых организмов и окружающей среды:

- 1 – отражение окружающей действительности
- 2 – сохранение целостности организма
- 3 – регуляция поведения

Являются важнейшими формами **интегративной функции психики** – обеспечение адаптации живого организма к условиям окружающей среды.

Адаптация имеет внутреннюю направленность (обеспечение постоянства внутренней среды организма и тем самым достигается сохранение целостности организма) и внешнюю направленность (обеспечение адекватного контакта живого существа с внешней средой).

Развитие форм поведения
человека и животных

			Деятельность
		Интеллектуальное поведение	Активность человека, регулируемая сознательной целью
Навыки		Сложные формы поведения, отражающие межпредметные связи и дающие большие возможности приспособления и переноса навыков	
Инстинкты	Формы поведения, приобретенные в индивидуальном опыте		
Врожденные формы реагирования на условия среды			
• Поведение животных			
Поведение человека			

Структура психики

Психические процессы:

- познавательные: ощущения, восприятия, память, представления, **мышление**, внимание, речь, воображение;
- эмоциональные: эмоции, чувства;
- волевые: механизмы волевых действий, волевые качества

Психические состояния:

активность, пассивность, бодрость, усталость, апатия, эйфория и т.д.



Психические образования:

знания, начальные умения, простые навыки, сложные навыки, сложные умения

Психические свойства:

направленность (потребности, мотивы, цели), темперамент, характер, способности

Филогенез психики





Нервная система как биологическая основа психики

2. Психика и мозг

СТРОЕНИЕ, ФУНКЦИОНИРОВАНИЕ И СВОЙСТВА НЕРВНОЙ СИСТЕМЫ:

ЦЕНТРАЛЬНЫЙ ОТДЕЛ НЕРВНОЙ СИСТЕМЫ (ЦНС)

Головной мозг:

передний: кора больших полушарий - затылочная височная, теменная и лобная доли (поддерживает формы поведения, саморегуляции), миндалина, гиппокамп, базальные ганглии и перегородка; промежуточный: таламус (собирает импульсы от органов чувств кроме обоняния, осуществляется их анализ и синтез), гипоталамус (отвечает за гормональные функции, обмен веществ), средний (контроль сложных движений, положений тела в пространстве), задний: продолговатый мозг, варолиев мост (поддержание жизнедеятельности организма), мозжечок (регуляция моторики).

Спинальный мозг

ПЕРИФЕРИЧЕСКИЙ ОТДЕЛ НЕРВНОЙ СИСТЕМЫ

Афферентные нервы: передают импульсы от рецепторов органов чувств к мозговым центрам;

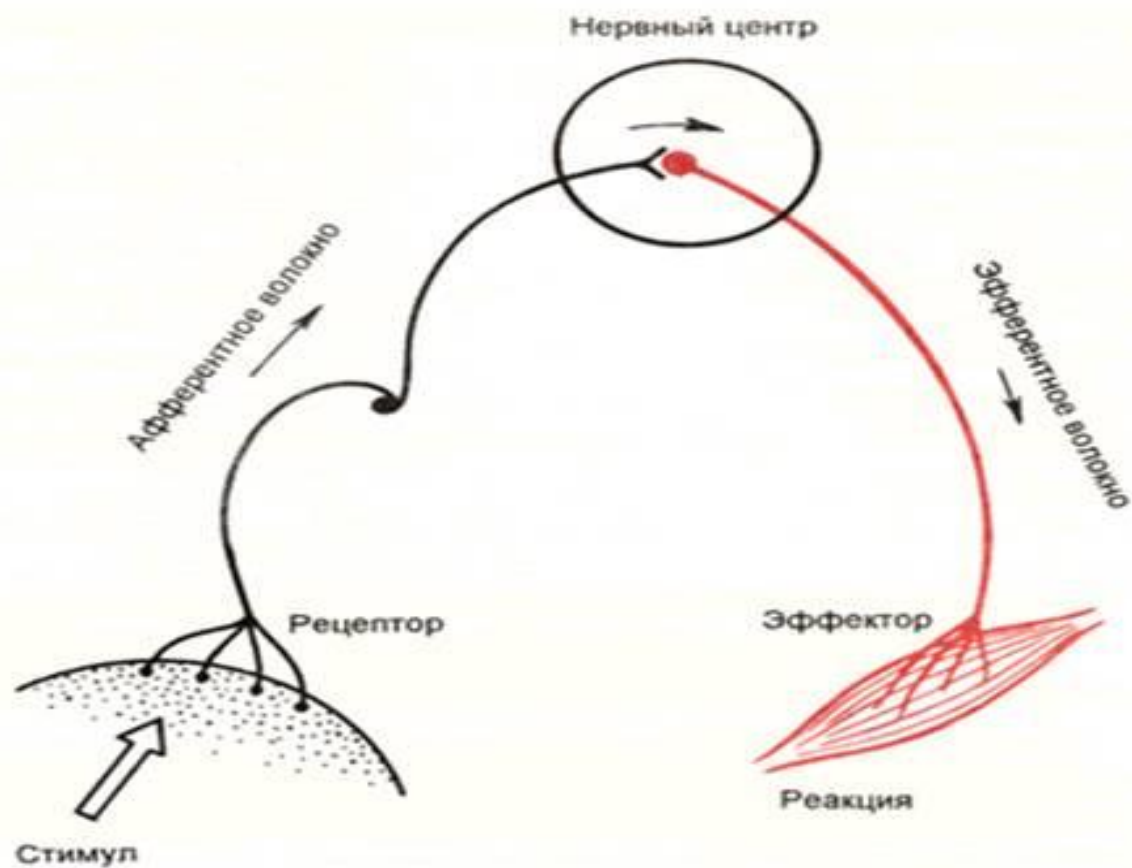
Эфферентные нервы: передающих импульсы от головного и спинного мозга к скелетным мышцам

Межпозвоночные
нервные узлы

ВЕГЕТАТИВНЫЙ ОТДЕЛ НЕРВНОЙ СИСТЕМЫ

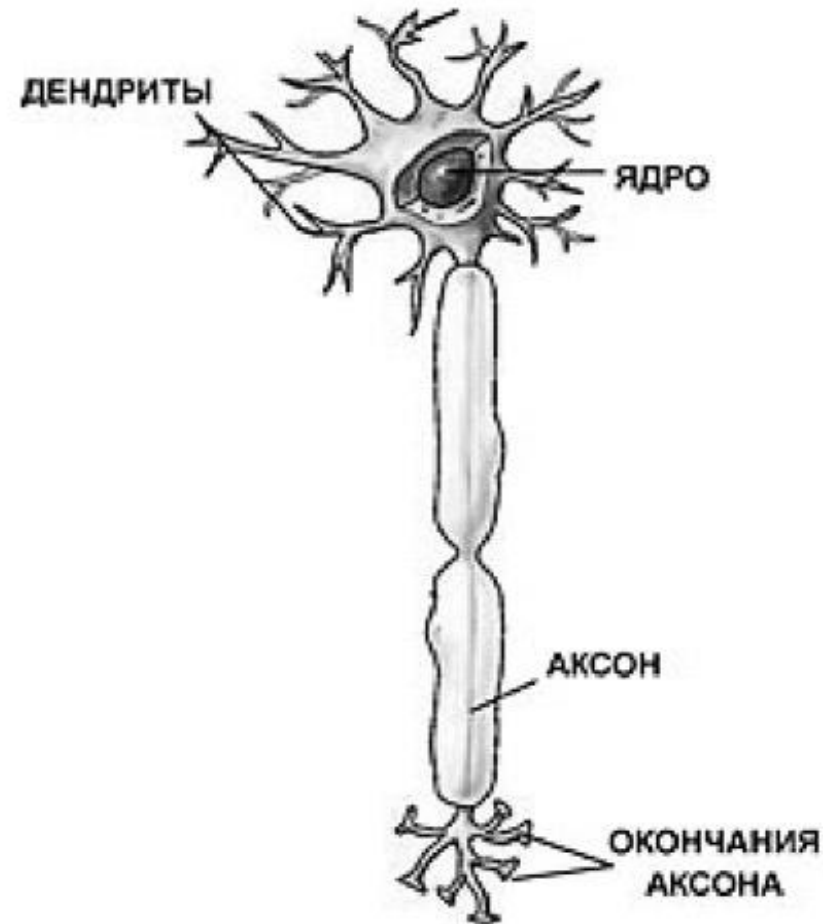
Вегетативная система: обеспечивает иннервацию мышц внутренних органов и желез.

Рефлекторная дуга



Строение нейрона

- **НЕРВНАЯ СИСТЕМА** - это совокупность структур в организме животных и человека, объединяющая деятельность всех органов и систем и обеспечивающая функционирование организма как единого целого в его постоянном взаимодействии с внешней средой.



Нейроны – строительные блоки нервной системы

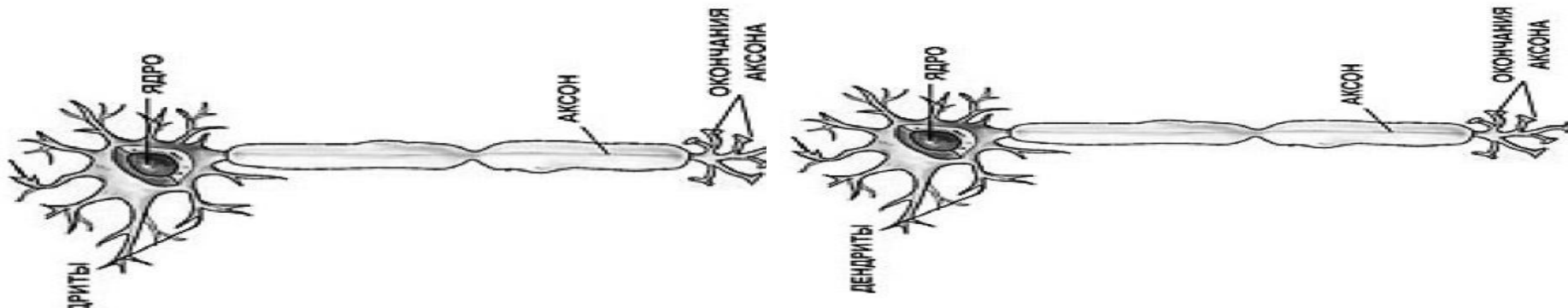
- **Нейрон** — специализированная клетка, передающая нервные импульсы или сигналы другим нейронам, железам и мышцам.

- **Категории нейронов:**

- ❖ **сенсорные** нейроны передают импульсы от рецепторов в центральную нервную систему;
- ❖ **моторные** нейроны несут сигналы, выходящие из головного или спинного мозга, к исполнительным органам, т. е. к мышцам и железам;
- ❖ **промежуточные** нейроны получают сигналы от сенсорных нейронов и посылают импульсы к другим промежуточным нейронам и к моторным нейронам. Промежуточные нейроны обнаружены только в головном мозге, глазах и спинном мозге.

Синаптическая передача импульсов.

После возникновения в результате воздействия на рецептор электрического сигнала он проходит по телу нейрона к **аксону**. Тот, в свою очередь, соединяется с **дендритом** другого нейрона. Между ними находятся специальные химические вещества — **нейромедиаторы** (адреналин, дофамин, серотонин, норадреналин и др.), которые обеспечивают передачу сигнала от одного нейрона к соседнему. Такое соединение называется **синапсом**.



Свойства нервной системы

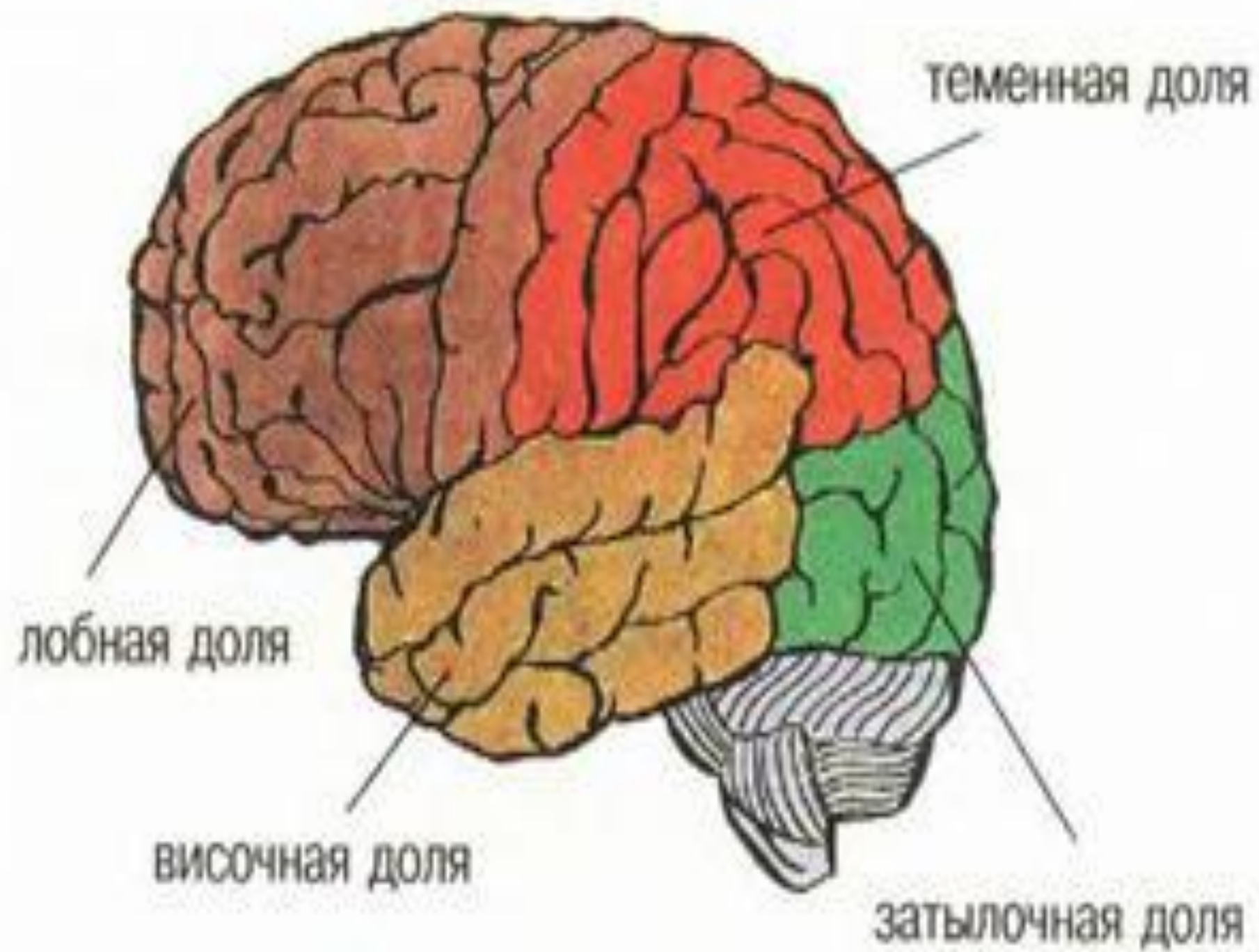
Сила нервной системы определяется способностью выдерживать большие нагрузки. Слабая нервная система таких нагрузок не выдерживает.

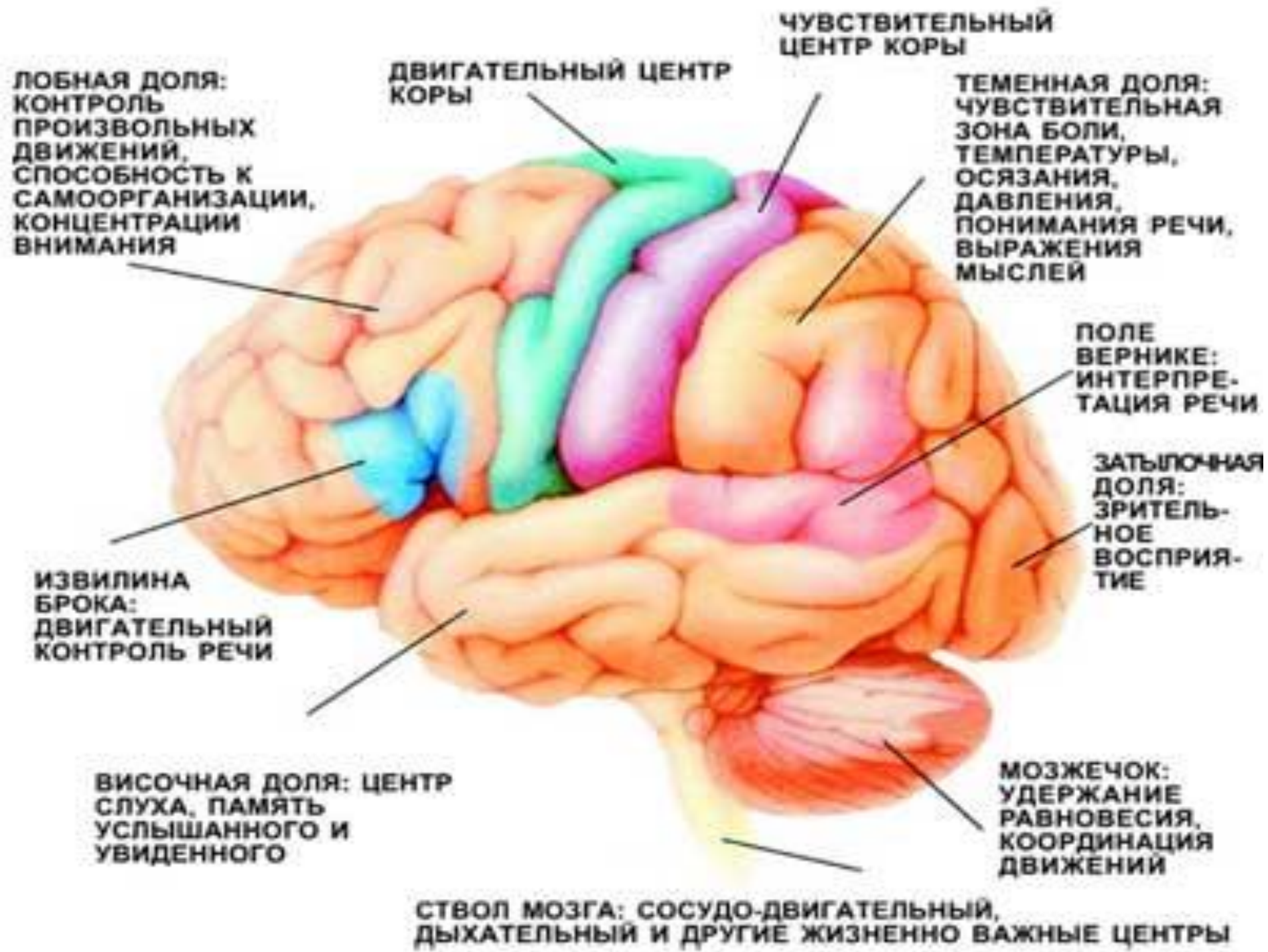
Уравновешенность нервной системы - это баланс нервных процессов возбуждения и торможения.

Подвижность нервной системы - временной показатель смены нервных процессов (возбуждения и торможения и наоборот).

Свойства нервной системы

Особенности нервных процессов	Сила	Сильный	Сильный	Сильный	Слабый
	Уравновешенность	Неуравновешенный	Уравновешенный	Уравновешенный	Неуравновешенный
	Подвижность	Подвижный	Подвижный	Инертный	Подвижный или инертный
Темперамент		Холерик	Сангвиник	Флегматик	Меланхолик





Масса мозга.

Средняя масса головного мозга человека равна 1310 г. с индивидуальными колебаниями от 900 до 2000 г.

В среднем мозг мужчины на 130 гр. больше мозга женщины.

Кроме того, существуют так же расовые и национальные различия. Самый легкий мозг у австралийцев -1185 гр., а самый тяжелый у европейцев - 1375 гр.



Мозг и психика:

- Проблема взаимосвязи мозга и психики сложна.
- Психика тесно связана с деятельностью мозга.
- Деятельность головного мозга обуславливает психику, но содержание психики не определяется работой мозга, а определяется внешним миром.

Теории взаимодействия мозга и психики:

- 1. Теория психофизического параллелизма (психика и мозг - два не пересекающихся явления);
- 2. Теория механического тождества - (психические процессы - есть процессы физиологические, мозг «выделяет» психику);
- 3. Теория единства - психические и физиологические процессы возникают одновременно, но качественно отличаются.

СВЯЗЬ ПСИХИКИ И МОЗГА:

- Психические функции распределены между левым и правым полушариями.
- Левое полушарие: чтение, счёт, знаковая информация, аналитическое мышление.
- Правое полушарие: образная информация, ориентация в пространстве, эмоциональное отношение к объектам, восприятие музыки.
- Функциональная асимметрия присуща человеку.

2. Психика и мозг

ВЗАИМОСВЯЗЬ ПСИХИКИ И МОЗГА:

IV в. до н.э. Алкмеон Кротонский: психические явления тесно связаны с работой мозга.

□ **И.М. Сеченов** исследовал *связь работы мозга и организма человека с психически-ми явлениями и поведением*. Рефлекс (от лат. reflexus – обращенный, отраженный) – опосредованная нервной системой ответная реакция живого организма.


□ **И.П. Павлов** открыл *явление условно-рефлекторного научения*. Безусловный реф-лекс – наследственно закрепленная (врожденная) и стереотипная форма реагирования на биологически значимые воздействия внешнего мира или на изменения внутренней среды организма. Условный – приобретенный рефлекс, образующийся за счет сближе-ния во времени любого первоначального безразличного стимула с последующим дей-ствием раздражителя, вызывающего безусловный рефлекс. У человека наряду с первой сигнальной системой, порождаемой воздействиями среды, функционирует вторая сиг-нальная система, где в качестве условного раздражителя выступает слово – «сигнал си-гналов».

□ **П.К. Анохин** предложил *концепцию регуляции поведенческого акта (модель фун-кциональной системы)*. Функция – процесс последовательного достижения организм-ом приспособительного результата, повышающего его эффективность в конкретных ус-ловиях существования.

□ **А.Р. Лурия** выделил автономные блоки головного мозга, обеспечивающие функци-онирование психических явлений (блок тонуса коры (энергетический); блок приема, пе-реработки, хранения информации; блок программирования, регуляции и контроля дея-тельности).

3. Развитие психики в филогенезе и онтогенезе

ОСНОВНЫЕ ТЕНДЕНЦИИ РАЗВИТИЯ ПСИХИКИ:



усложнение форм
психического
отражения

повышение сложности
организации и
произвольности
специфической
двигательной активности –
поведения

совершенствование
способности к
индивидуальному
научению

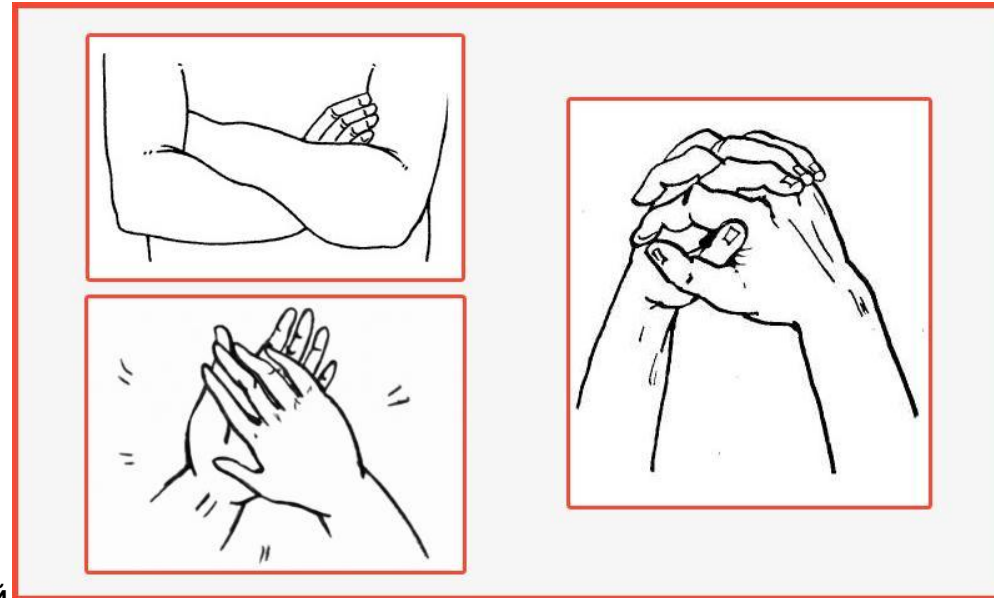
группы факторов, обуславливающих развитие психики:

природные задатки (наследственность)

внешнее окружение (биосоциальная среда).

Тест на определение доминирующего полушария

- 1. Сплетите пальцы рук в замок.**
Если верхним окажется большой палец левой руки, напишите на листе бумаги букву «Л», если большой палец правой руки - букву «П».
- 2. Прицельтесь в невидимую мишень.**
Если для этого Вы пользуетесь левым глазом, закрывая правый, напишите букву «Л», если наоборот - «П».
- 3. Скрестите руки на груди, приняв позу Наполеона.**
Если кисть левой руки окажется лежащей сверху, пометьте это буквой «Л», если правой - буквой «П».



- 1. Поаплодируйте.**
Если Вы бьёте левой ладонью по правой, то это буква «Л», если правая ладонь активнее - буква «П».

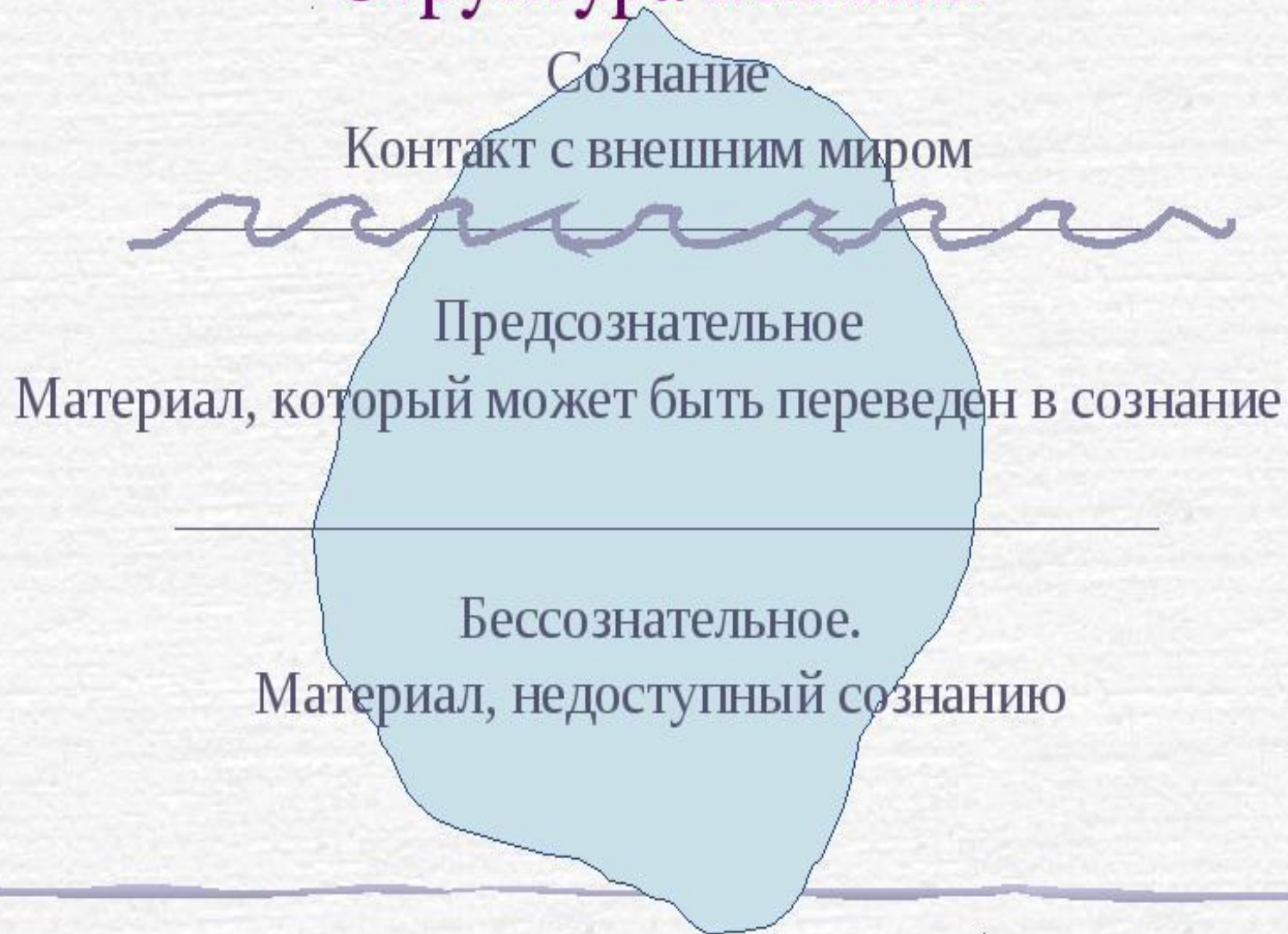
Сознание – высшая, свойственная человеку, интегрированная форма психики, результат общественно-исторических условий формирования человека в трудовой деятельности при постоянном общении с другими людьми, в результате чего достигается познание и преобразование окружающей действительности.

Бессознательное – совокупность психических явлений, в функционировании и влиянии которых человек не отдает себе отчета.

ЛИБО

Бессознательное – сфера психики, содержание которой не является предметом сознания, но определенным образом влияет на сознательную деятельность

Структура психики



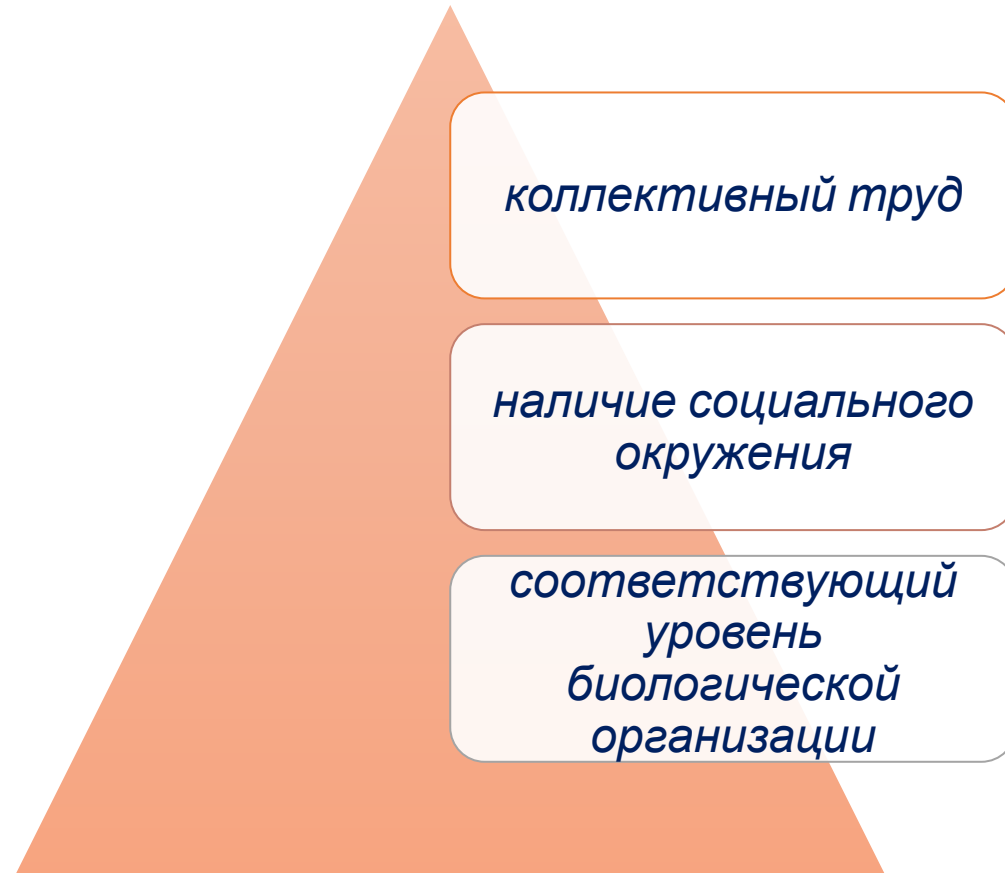
Сознание как высшая форма психического отражения





3. Развитие психики в филогенезе и онтогенезе

ОСНОВНЫЕ УСЛОВИЯ ВОЗНИКНОВЕНИЯ И РАЗВИТИЯ СОЗНАНИЯ:



- возникновение сознания у человека имеет биологическую и культурно-общественную обусловленность.
- развитие психики ребенка во многом повторяет закономерности общественно-исторического развития человека.
- возникновение сознания вне общества не возможно.

4. Понятие сознания человека

психика – поведение – сознание

Сознание – высший уровень психического отражения и саморегуляции, присущий только человеку как общественно-историческому существу.

ХАРАКТЕРИСТИКИ СОЗНАНИЯ:

АКТИВНОСТЬ:

Только у человека происходит дифференциация отражаемых психикой предметов по степени значимости для субъекта психических образов.

ИНТЕНЦИОНАЛЬНОСТЬ:

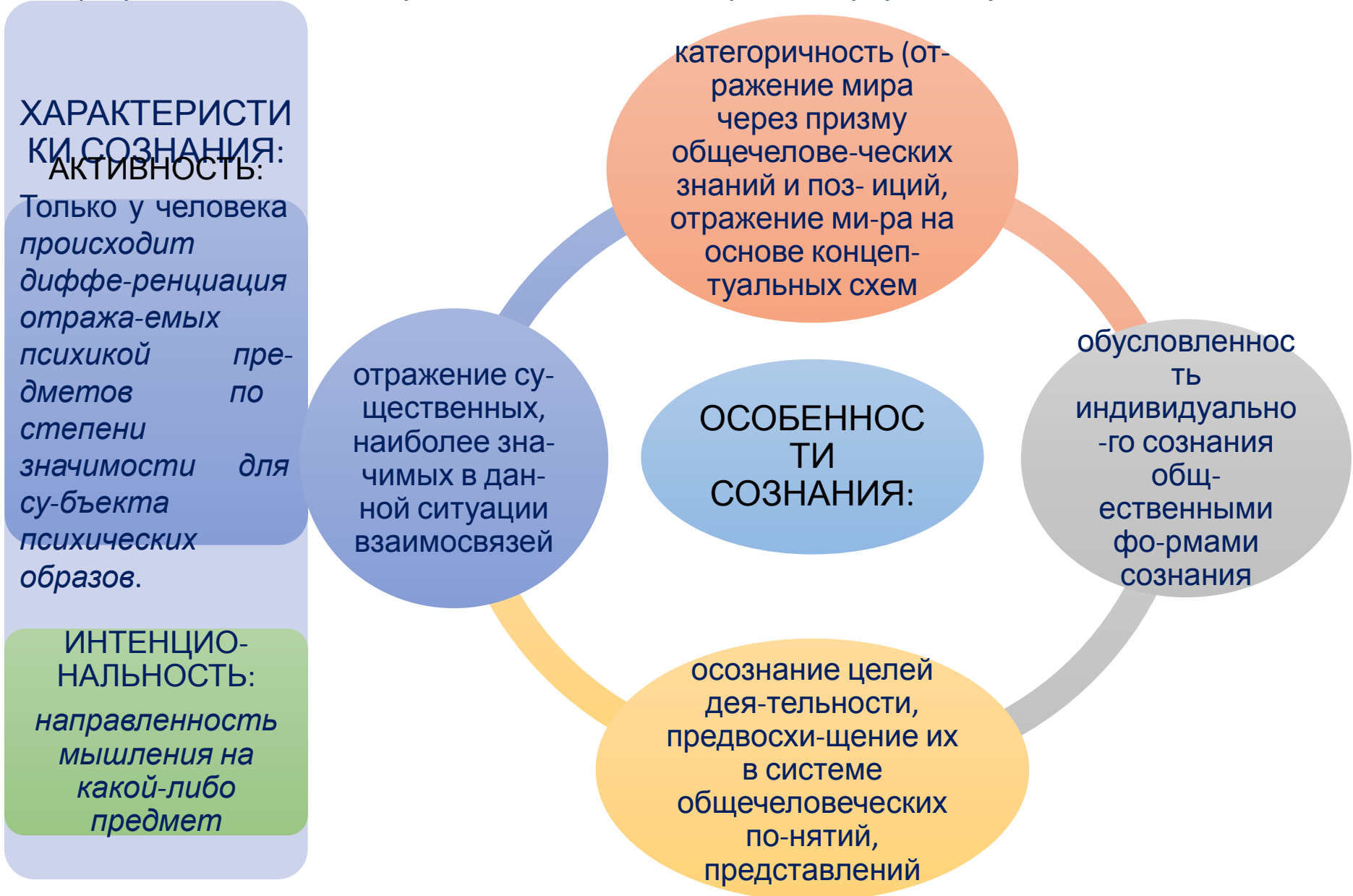
направленность мышления на какой-либо предмет



4. Понятие сознания человека

психика – поведение – сознание

Сознание – высший уровень психического отражения и саморегуляции, присущий только человеку как общественно-историческому существу.

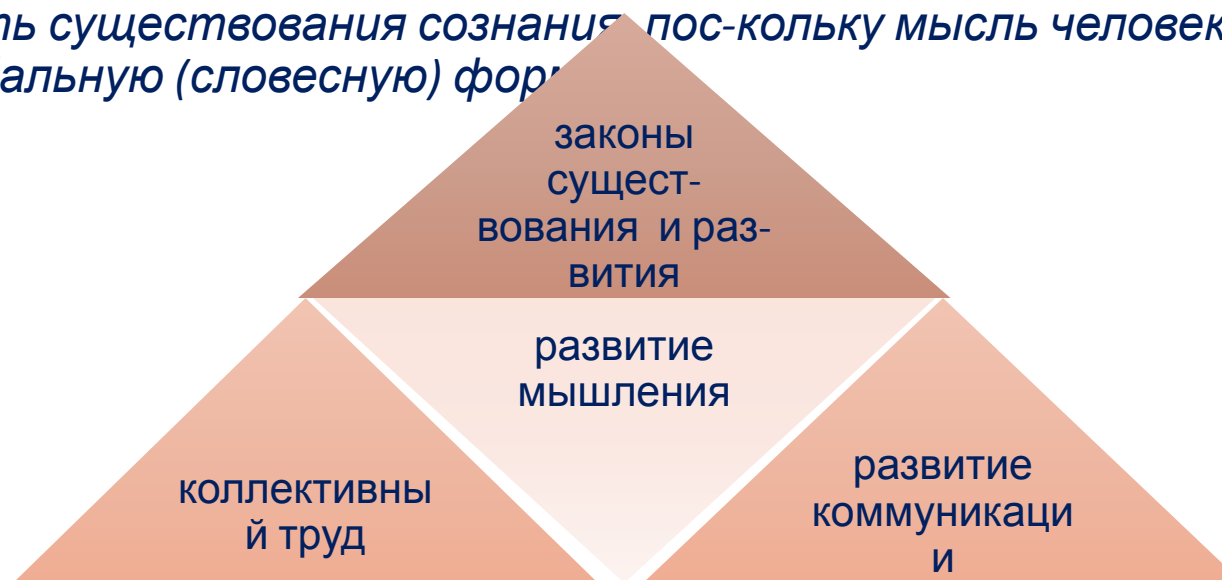


4. Понятие сознания человека

что обуславливает возникновение и развитие сознания у человека?

гипотеза происхождения сознания человека (А.Н. Леонтьев)

- ❑ Труд – это присущий только человеку, вид деятельности, заключающийся в осуществлении воздействий на природу, с целью обеспечения условий своего существования. Основная особенность труда: совершается только в условиях сотрудничества с другими людьми. *Труд способствовал образованию определенных человеческих сообществ.*
- ❑ Уровень развития коммуникации (общения) между членами сообщества – это условие существования человеческих сообществ и успешного выполнения трудовых операций. Высший уровень человеческой коммуникации – речь – обусловила принципиально иной уровень регуляции психических состояний и поведения человека – регуляции с помощью слова. *Речь предопределила возможность существования сознания, поскольку мысль человека всегда имеет вербальную (словесную) форму.*



6. Этапы развития сознания и самосознания

ЭТАПЫ РАЗВИТИЯ СОЗНАНИЯ:



6. Этапы развития сознания и самосознания



ЭТАПЫ РАЗВИТИЯ САМОСОЗНАНИЯ

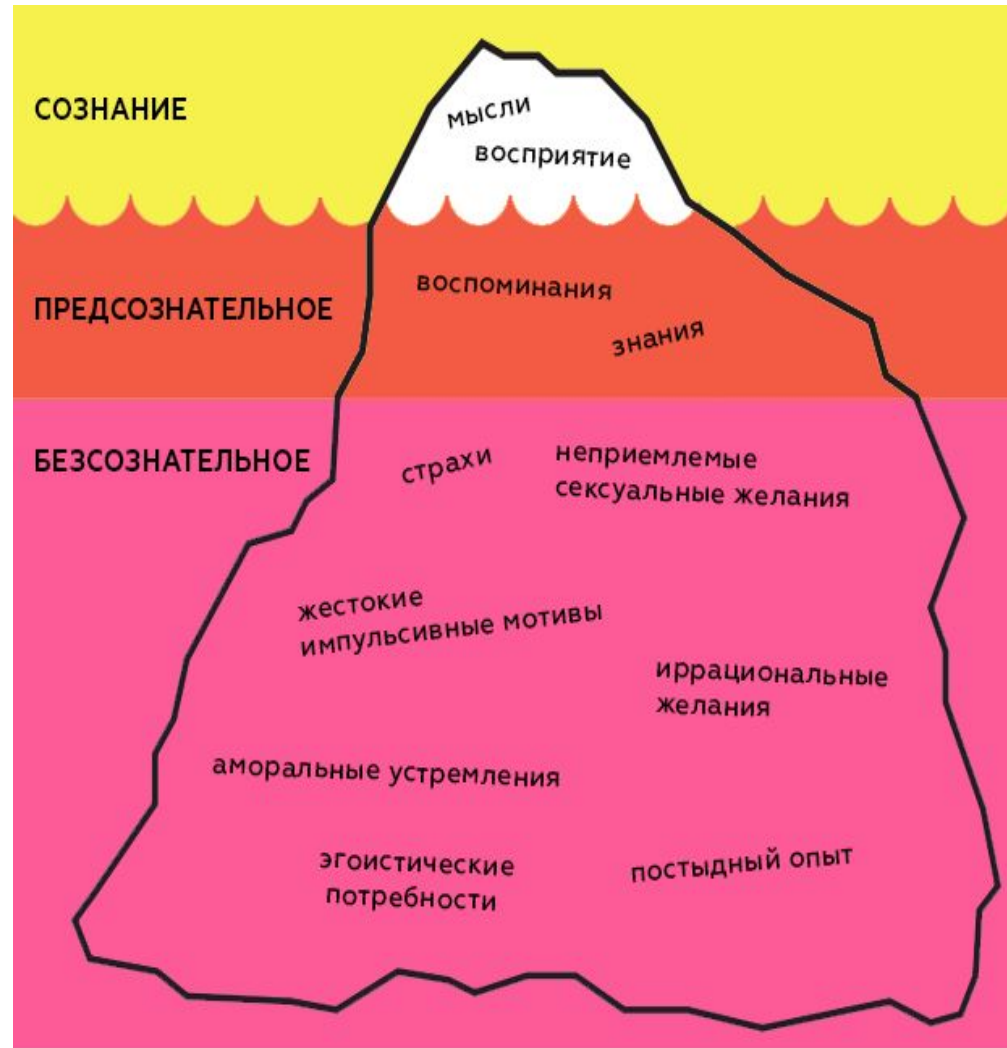
I. формирование у младенца схемы тела (субъективного образа взаимного положения и состояния движения частей тела в пространстве. Схема тела – первый компонент в структуре самосознания.

II. начало ходьбы. С осознанием появившейся самостоятельности связано первое представление ребенка о своем «Я». «Я» не существует вне отношений к «Ты».

III. формирование поло-ролевой идентичности (отнесение себя к полу, осознание половой роли). Ведущий механизм – это идентификация (уподобление себя в форме переживаний и действий другому лицу).

IV. овладение речью. Овладевая речью, ребенок из состояния объекта воздействий окружающих переходит в состояние субъекта своих воздействий на них.

Структура психики



Айсберг как метафора структуры личности человека

