

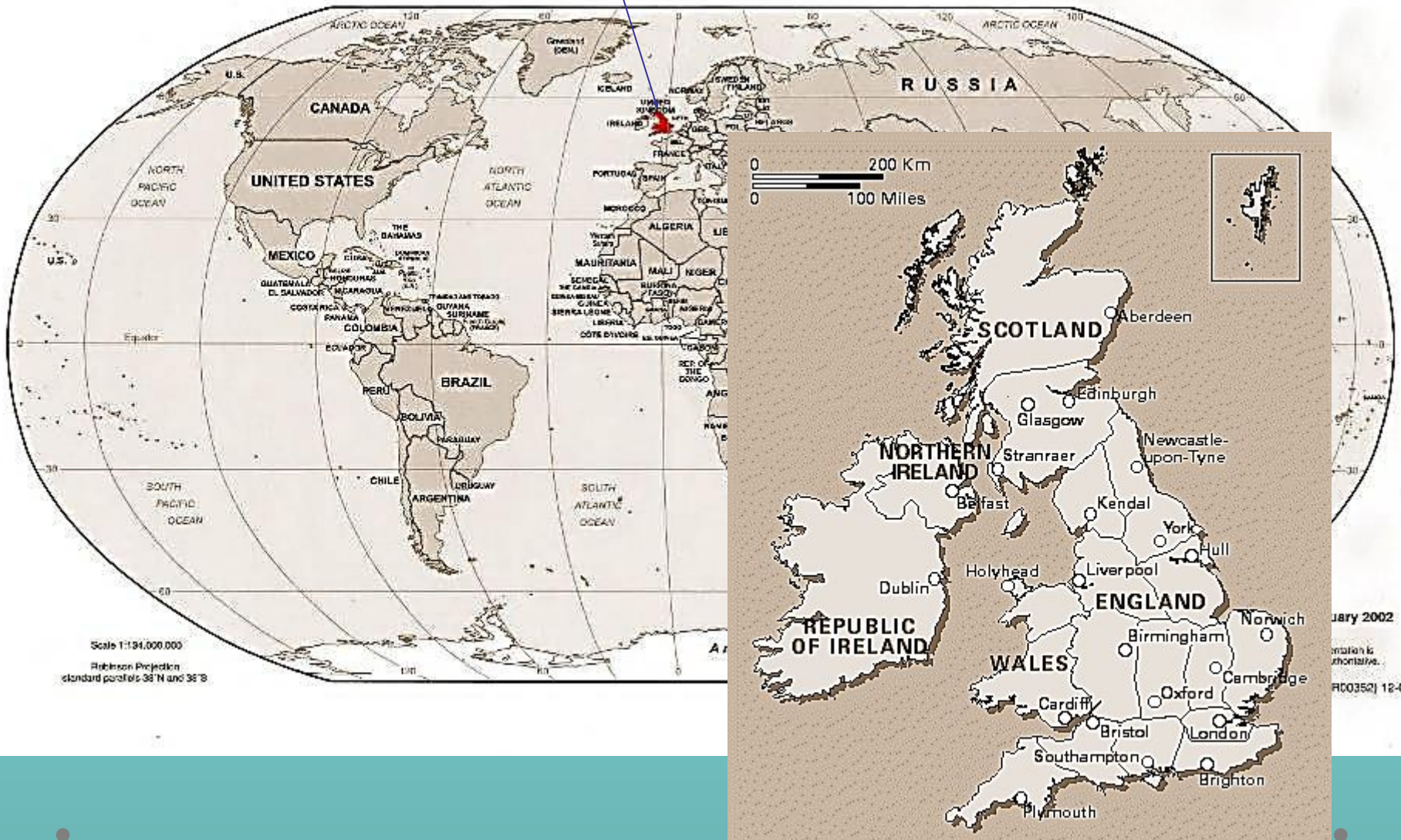
# Великобританія

(Сполучене Королівство  
Великобританії і Північної  
Ірландії

*United Kingdom of Great Britain  
and Northern Ireland*)



# ВЕЛИКОБРИТАНІЯ НА КАРТІ СВІТУ

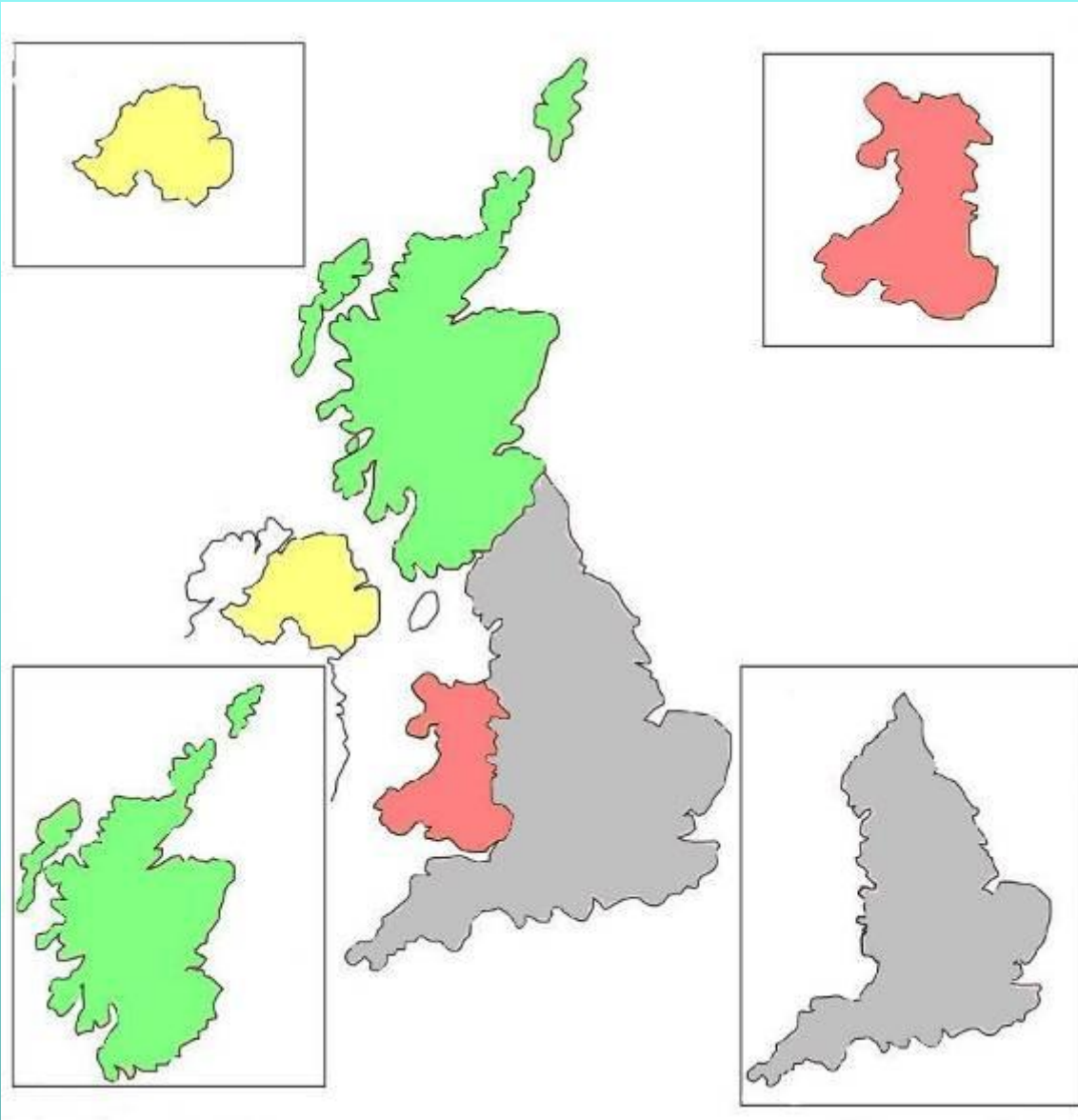


# ЕГП: ПП



# ІСТОРИЧНІ ПРОВІНЦІ ВЕЛИКОБРИТАНІЇ

Північна  
Ірландія



Уельс



Шотландія



Англія



# Велика Британія



складається з Англії та пізніше завойованих і приєднаних до неї Уельсу, Шотландії і Північної Ірландії (Ольстер).

Найближчими сусідами, що знаходяться на материку Євразія, є Франція та Бельгія.

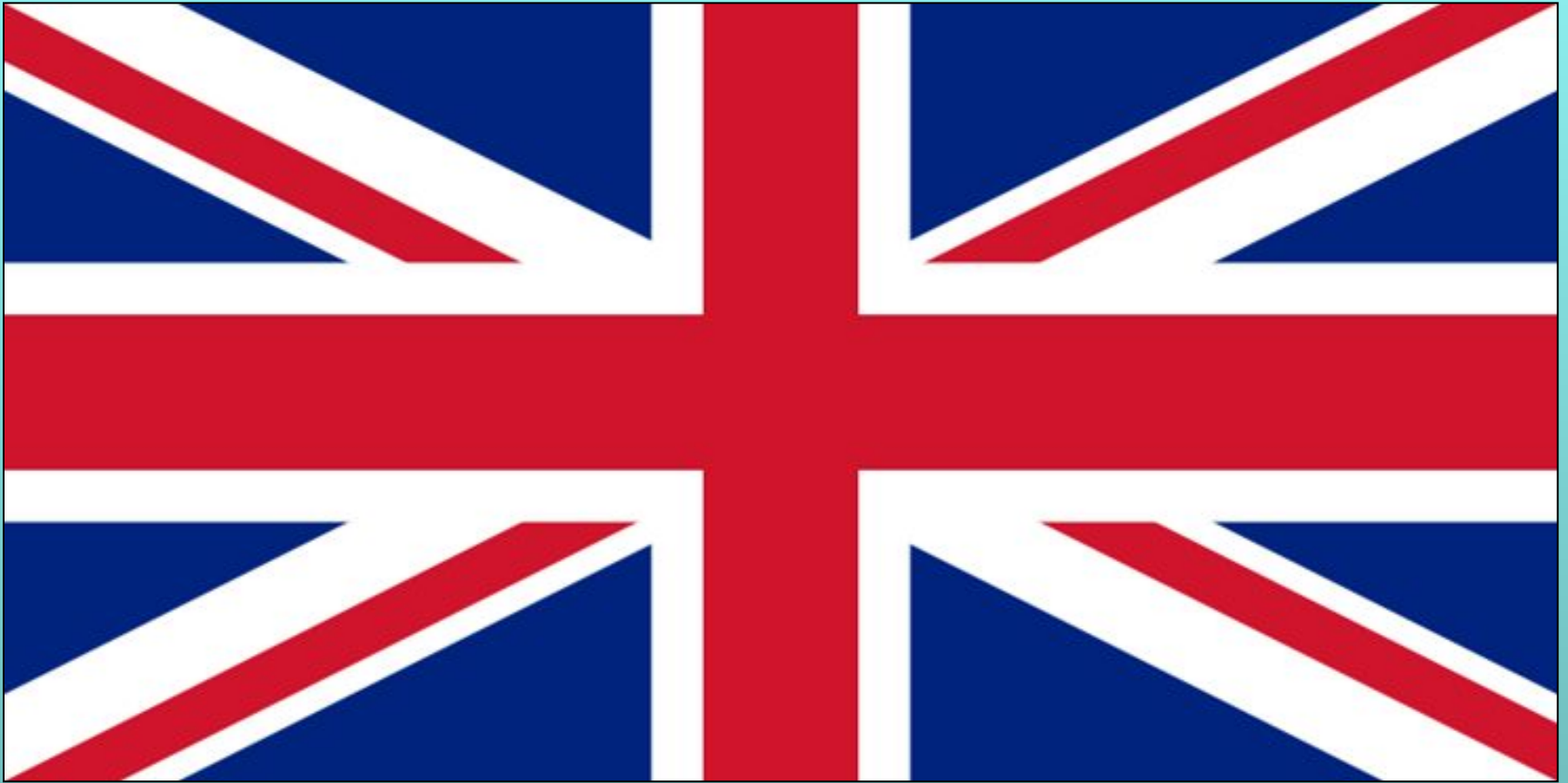
На заході держава межує з Ірландією, що була 700 років колонією Великобританії.

Звільнення Ірландії відбулось у 1949 році. 6 графств Ольстера залишились у складі Великобританії.

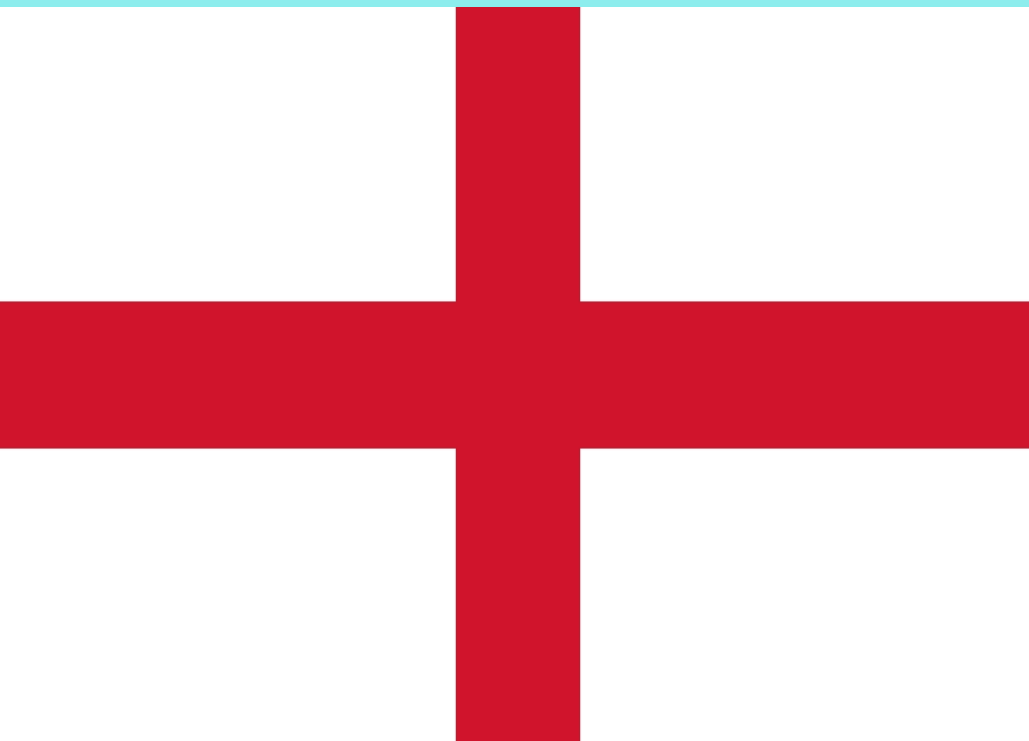
# КОРОЛІВСЬКИЙ ГЕРБ



# ПРАПОР ВЕЛИКОБРИТАНІЇ



# Прапор Англії



Національний прапор Англії — білий з прямим хрестом Святого Георгія, який вважається небесним покровителем англійців. Георгіївський прапор почав використовуватися англійцями не пізніше 1277 року.



# Прапор Північної Ірландії



# Прапор Шотландії



Прапор Шотландії являє собою синє полотнище з білим (у геральдиці срібним) косим (Андріївським) хрестом. Шотландський прапор є одним з древніших національних прапорів у світі, його поява, згідно легендам, відноситься до 832 року, коли король шотландців Ангус перед битвою з англосаксами побачив у небі знамення у вигляді X-подібного хреста, на якому, було розп'ято Андрія Первозданного. Шотландці у битві здобули перемогу, а зображення білого хреста на небесно-блакитному полі стало одним з символів Шотландії

# Прапор Уельсу



# Глава держави - королева Єлизавета II



**Весілля принцеси  
Єлизавети і графа  
Едінбурзького в  
1947 році.**



Королева Єлизавета II  
на своє 80-річчя в  
2006 році.



Коронація  
Єлизавети II в  
1953 році.



Єлизавета II



Парламент



# «Візитна картка Великобританії»

Площа: **244,4 тис. км. кв.**

Населення: **63 (2011р.) млн. чол.**

Столиця: **Лондон**

Державний лад: **конституційна монархія (королівство), унітарна держава**

Склад регіону: **92** адміністративні одиниці у складі 4-х історичних областей

Англія – 45 графств + Великий Лондон

Уельс – 8 графств

Шотландія – 9 областей

Ольстер (Північна Ірландія) – 1 область

5 острівних територій

Колонії: **13** територій (*Гібралтар, острови Святої Єлени, Фолклендські острови, Бермудські острови, Ангілья та ін.*)

Грошова одиниця: **фунт стерлінг = 100 пенсів**

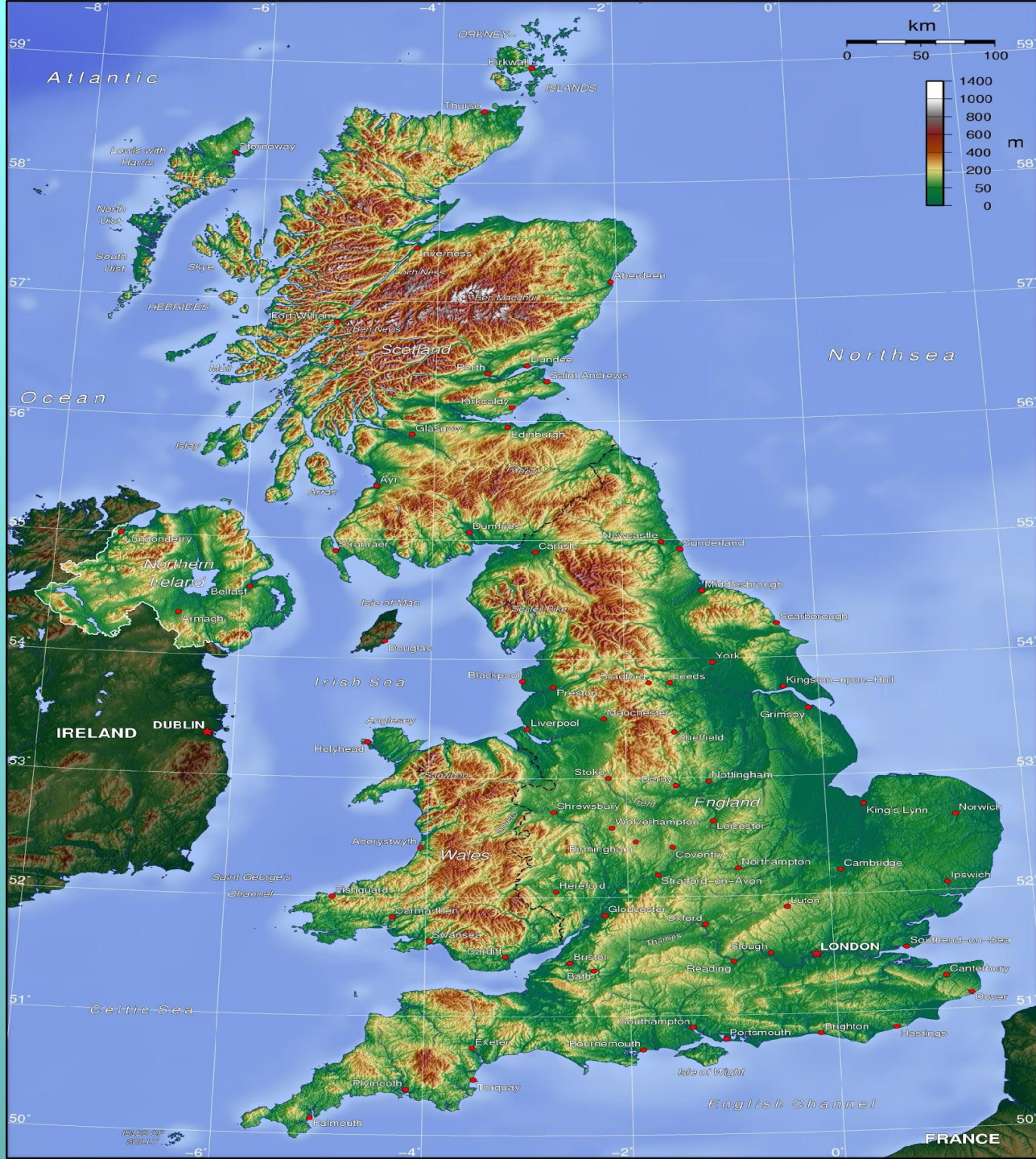
# Рельєф

**Рівнини:** **НИЗОВИНИ-** Мідленд, Лондонська;  
**ВИСОЧИНИ-** Південно-Шотландська височина,

**Гори (давні):**

Грампіанські гори (г. Бен-Невіс 1343 м), Пеннінські (700 м), Кембрійські, Північно-Шотландське нагір'я.







# Рельєф

Шотландія



Англія



# Корисні копалини

**Кам'яне вугілля:** Йоркшир, північний-схід, південний Уельс, Шотландія, західний Мідленд та ін..



**Нафта, газ:** Північне море.



**Залізна руда:** східний Мідленд

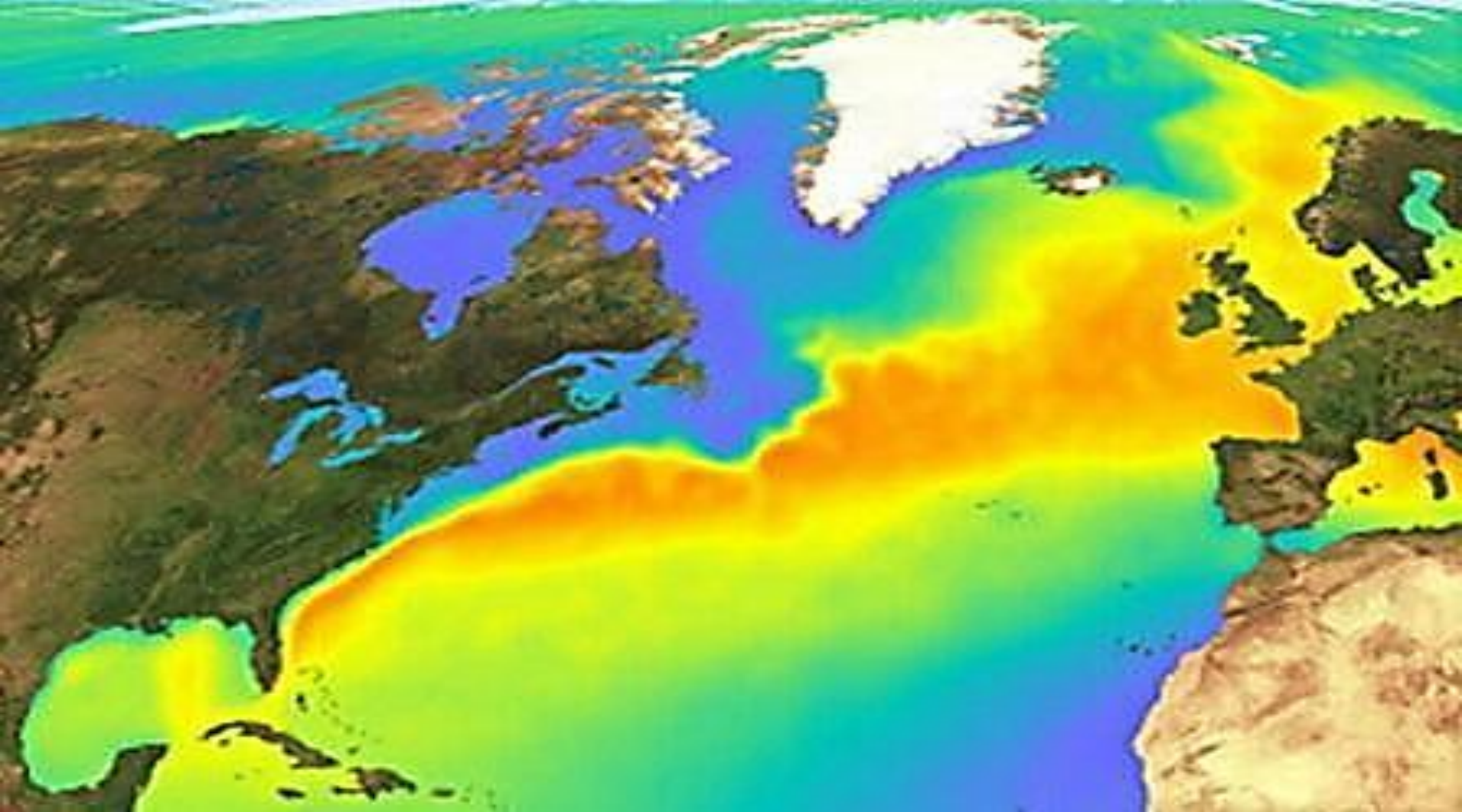


**Калійна та кам'яна сіль:** Йоркшир



# Розробки нафти в Північному морі





## Клімат

Морський, помірний.

**ПН.-ЗХ.** Температура січня - + 3,5°C; липня - +12°C; опади 2000 мм

**ПД.-СХ.** Температура січня - + 5,5°C; липня - +16°C; опади 600 мм •



# Водні ресурси

**Річки:** Темза,  
Северн,  
Манчестерський  
канал



# Темза



# Тауер – головні “водні ворота”





**Тунель Ла-Манш**



# Тунель під Ла-Маншем



# Флот Британії



# Столиця Великобританії - Лондон



← так він виглядає з космосу.

так - з берега річки Темзи.



# Лондон



# Біг Бен



= B.B. =



**Вестмінстерський палац зі знаменитою годинною вежею "Біг Бен".**

**Тут засідає парламент Сполученого Королівства.**



**Лондонський  
Тавер -  
королівська  
фортеця,  
побудована  
в 11  
столітті.**



**Тауерський міст**





**Собор святого  
Павла,  
побудований в  
17 столітті за  
проектом  
відомого  
Англійського  
архітектора  
Крістофера  
Рена.**



**Палац Букінгемський - офіційна резиденція королівської сім'ї в Лондоні.**

# Букінгемський палац



# Вестмінстерське абатство



# Віндзорський замок



# Глостерський собор



# Парк палаци Блейнхейм





... Двоповерхові автобуси



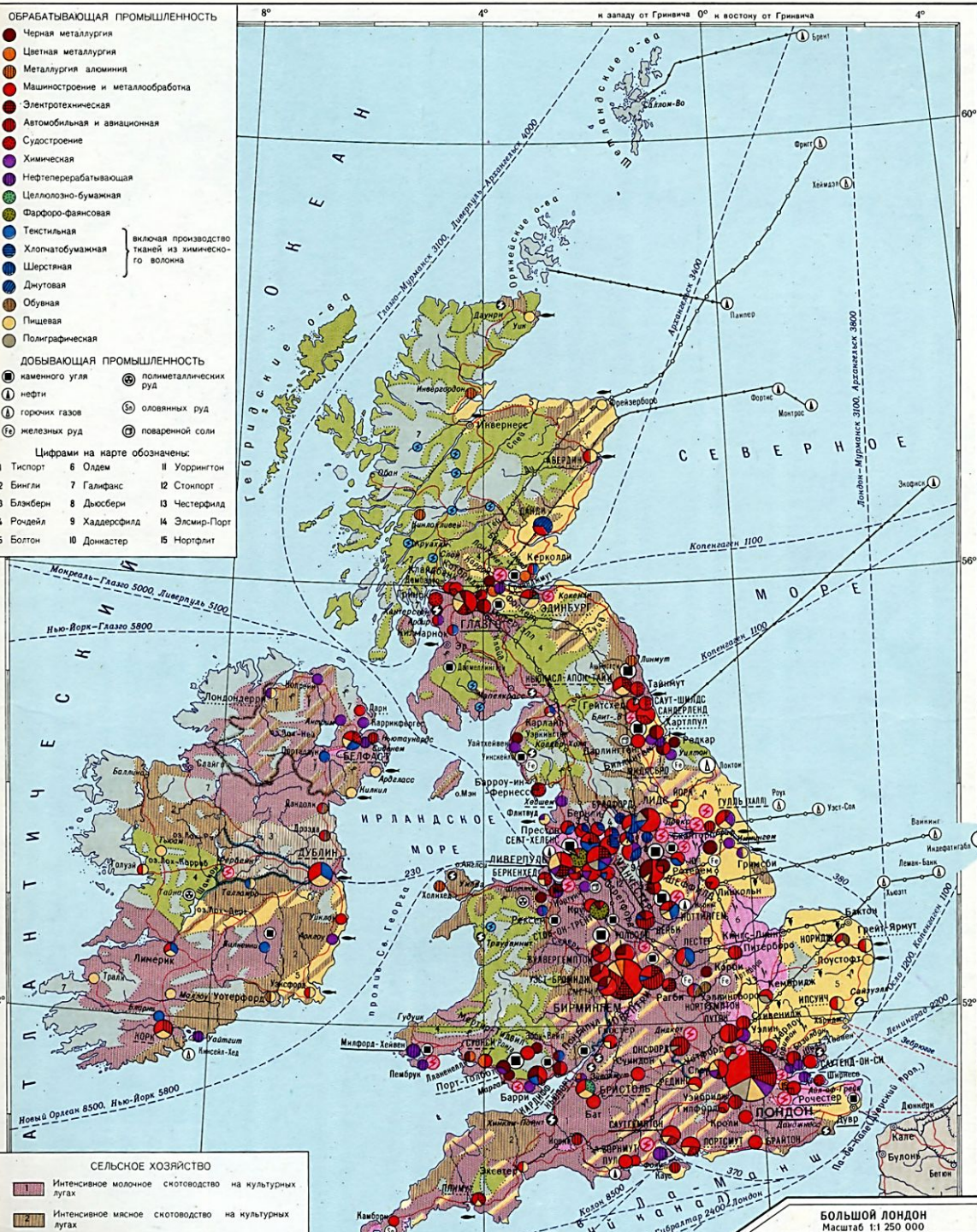
# НАСЕЛЕННЯ

- ❖ **I тип відтворення**
- ❖ **Природний приріст +1**
- ❖ **Сальдо міграції – додатне (робітники з Індії, Ірландії, Африки, Карибів, Пд. Європи)**
- ❖ **Багатонаціональна країна: релігія – християнство - протестантизм, 80% - англійці, 15% - шотландці, ірландці – 4%, ольстерці, валійці, гели**
- ❖ **католицизм**
- ❖ **Середня густина населення – 243,1 чол. на км. кв.**
- ❖ **Максимальна – Англія – більше 350 чол. на км. кв.**
- ❖ **Мінімальна – Шотландія – до 2 чол. на км. кв.**
- ❖ **Рівень урбанізації – 89%**
- ❖ **Великі міста – Великий Лондон (11 млн.), Великий Манчестер (2,7 млн.), Бірмінгем (2,6 млн.), Глазго (2 млн.)**
- ❖ **Мегаполіс – Англійський (Лондон - Ліверпуль)**

# Населення країни

- Англійці – 80%
  - Шотландці
  - Ірландці
  - Уельсці
- } 15%
- Інші – 5%





# ГОСПОДАРСТВО

## Пост-індустріальна країна

### Мала частка зайнятих у сільському господарстві

# ТЭС – основа энергетики



# Господарство

**ПЕК** – нафтовидобувна компанія «Брітіш Петроліум»,

**76%** - **ТЕС** (Йоркшир, Великий Лондон),

**23%** - **АЕС** (узбережжя на зх., пд-сх.),

**1%** - **ГЕС** (Шотландія)

**Чорна та кольорова металургія** – чавун, сталь, алюміній, мідь, цинк, олово та ін.

**Машинобудування-ракетобудування**, точне, літакобудування, автомобілебудування, верстатобудування, суднобудування



**Хімічна промисловість** – пластмаси, СВ, парфуми, ліки (Великий Лондон), мінеральна добрива та сода (Йоркшир)

**Текстильна промисловість** – вовняні тканини (Йоркшир), бавовняні тканини (Ланкшир), Ляні тканини (Ольстер), трикотаж (Сх. Мідленд)

**Сільське господарство** – молочне скотарство, свинарство, птахівництво (Сх., Пд-Сх. Англії), вівчарство, м'ясне скотарство (Шотландія,



# Скотарство



# Сільське господарство

```
graph TD; A[Сільське господарство] --> B[Тваринництво]; A --> C[Рослинництво];
```

## • Тваринництво

(70%)

- Скотарство
- Свинарство
- Вівчарство
- Рибальство

## • Рослинництво

- Зернові (пшениця, ячмінь)
- Технічні (цукрові буряки, картопля)
- Овочівництво



**Сільське господарство** – зернові культури - ячмінь, овес, пшениця, цукровий буряк, кормові культури, садівництво (Сх., Пд-Сх. Англії), картоплярство (Ольстер)



**Пивоварна промисловість** –



# Зовнішня торгівля

## Імпорт

- ❖ Мінеральна сировина (залізна руда, марганцева руда, поліметалеві руди, алюмінієві руди та ін.);
- ❖ Натуральний каучук;
- ❖ Продовольчі товари;

## Експорт

- ❖ нафта;
- ❖ Рідкісні та кольорові метали;
- ❖ Машини (верстати, літаки, автомобілі, ракети, електроніка);
- ❖ Пластмаси;
- ❖ Ліки

# Зовнішні зв'язки

