

**Занятие 28.11.2016**

1) Как называется образованная речными отложениями и прорезанная сетью рукавов и протоков низменность в устье реки, впадающей в мелководный участок моря или озера? Какая река имеет наиболее широкую низменность этого типа в мире?

2) Как называется исторически сложившаяся устойчивая группа людей, объединённая по языку, религии и особенностям традиционной культуры? Назовите наиболее крупные известные вам религии мира.

3) Как называется добровольное и долгосрочное перемещение населения из одних районов страны в другие? Назовите те страны, которые наиболее интересны для этих переселенцев.

4) Назовите крупнейший правый приток Волги.  
Дополнительное задание: назовите все города с населением больше 100 тысяч, стоящие на данной реке и ее притоках.

5) Назовите крупнейший принадлежащий России остров в Тихом океане. А в Северном Ледовитом?

6) На территории какого субъекта Российской Федерации проживает единственный в Европе народ, исповедующий буддизм? А в каких субъектах распространены еще более древние религии?

7) В этом городе на Волге производятся автомобиль «Нива» и большая часть российских автомобилей «Лада». А какие еще «автомобильные» города вы знаете?

8) В этом субъекте Российской Федерации находится самый северный из действующих космодромов мира. Какой специфический тип русских проживает в этом субъекте и чем они интересны?

9) Назовите крупнейшее пресноводное озеро в Европейской части России. Как назывался древний путь, проходивший через него?

10) Назовите город-герой и морской порт, где начинается Северный морской путь. Какие особенности структуры населения по полу и возрасту могут наблюдаться в ряде населенных пунктов данного субъекта?

11) Назовите горную систему – объект природного наследия ЮНЕСКО, которую называют также «Золотыми горами»; она расположена на границах России, Монголии, Китая и Казахстана. Истоки какой крупнейшей реки России находятся в этих горах?

12) Расположите устья российских рек в последовательности, соответствующей направлению с запада на восток: А) Нева; Б) Дон; В) Печора; Г) Волга. Назовите крупнейшие города на каждой из этих рек.

13) Выберите из списка город, который расположен в водосборном бассейне озера Байкал: А) Братск; Б) Кызыл; В) Благовещенск; Г) Улан-Удэ; Д) Якутск. На каких реках находятся эти города?

14) Расположите субъекты Российской Федерации в последовательности с запада на восток: А) Камчатский край; Б) Республика Адыгея; В) Удмуртская Республика; Г) Республика Алтай. Назовите столицы данных субъектов в порядке убывания численности населения.

15) Назовите субъект Российской Федерации, в пределах которого находится самая влажная (по средней годовой сумме осадков) территория в России. А самая сухая?

16) В каком городе остановился М.Ю. Лермонтов? «Вид с трёх сторон у меня чудесный. На запад пятиглавый Бештау синеет, как «последняя туча рассеянной бури»; на север поднимается Машук, как мохнатая персидская шапка, и закрывает всю часть небосклона; на восток смотреть веселее: внизу передо мною... шумят целебные ключи, шумит разноязычная толпа, – а там, дальше, амфитеатром громоздятся горы всё синее и туманнее, а на краю горизонта тянется серебряная цепь снеговых вершин, начинаясь Казбеком и заканчиваясь двуглавым Эльбрусом...».



17) Назовите остров – объект природного наследия ЮНЕСКО, через который проходит 180-й меридиан. Этот остров называют также «яслями белых медведей».

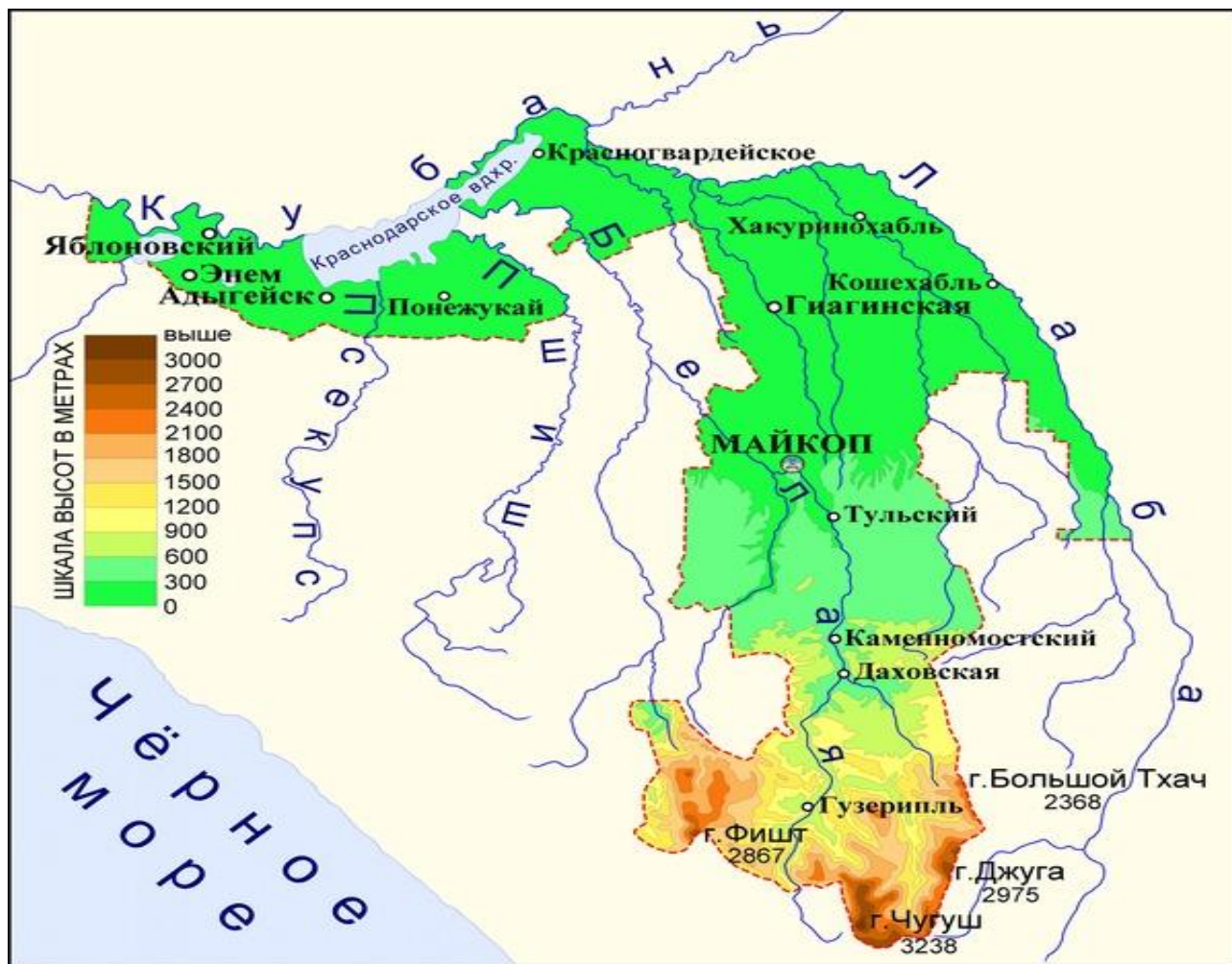
18) Назовите город, в котором Транссибирская железнодорожная магистраль пересекает реку Обь. А в каких городах железнодорожные пути пересекают Волгу?

19) Назовите явление глобального масштаба, которое распространено на 60% территории России. Наиболее широко оно представлено в Восточной Сибири и Забайкалье. Наибольшая глубина распространения этого явления (1370 м) отмечается в верховьях реки Вилюй в Якутии. Какие три типа природных зон могут быть характерны для территорий с наличием данного явления?

20) Расположите субъекты Российской Федерации в последовательности с севера на юг: А) Республика Калмыкия; Б) Республика Ингушетия; В) Республика Марий Эл; Г) Республика Карелия. В какой из этих республик русские составляют подавляющее большинство населения?

О российских регионах

# Адыгея (8 тыс. кв. км, 452 тыс. чел)



Крупные города:  
Майкоп (145).

Известные продукты:  
сыр

Ресурсы: лесные +  
почвы.

Достопримечательнос  
ти: горы, завод сыров.

# Адыгея

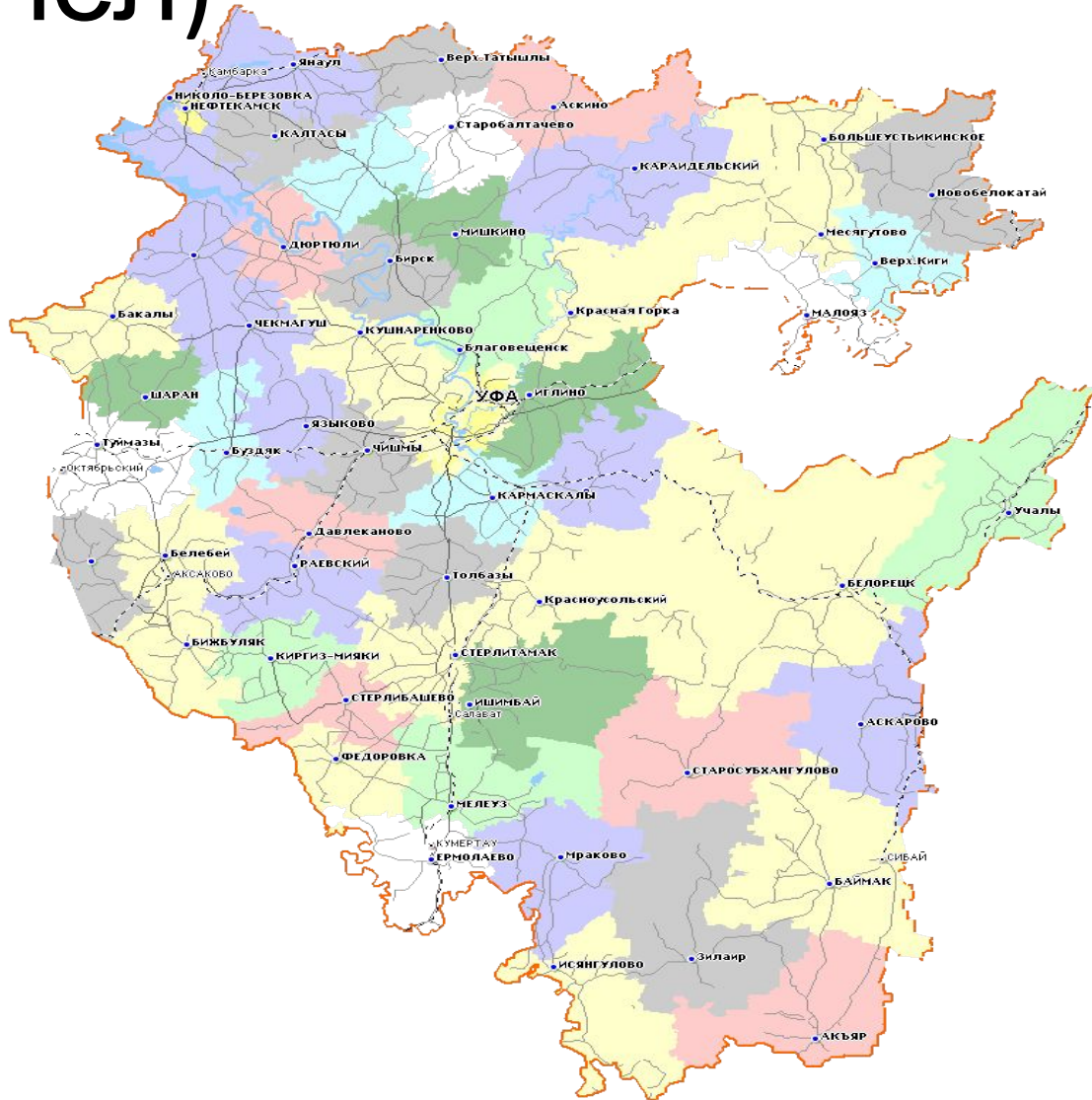




# Алтай



# Башкортостан (143 тыс. кв. км., 4071 тыс. чел)



Крупные города: Уфа (1111),  
Стерлитамак (280), Салават (154),  
Нефтекамск (126), Октябрьский  
(113).

Известные продукты:  
нефтехимия, машиностроение,  
металлургия, мед.

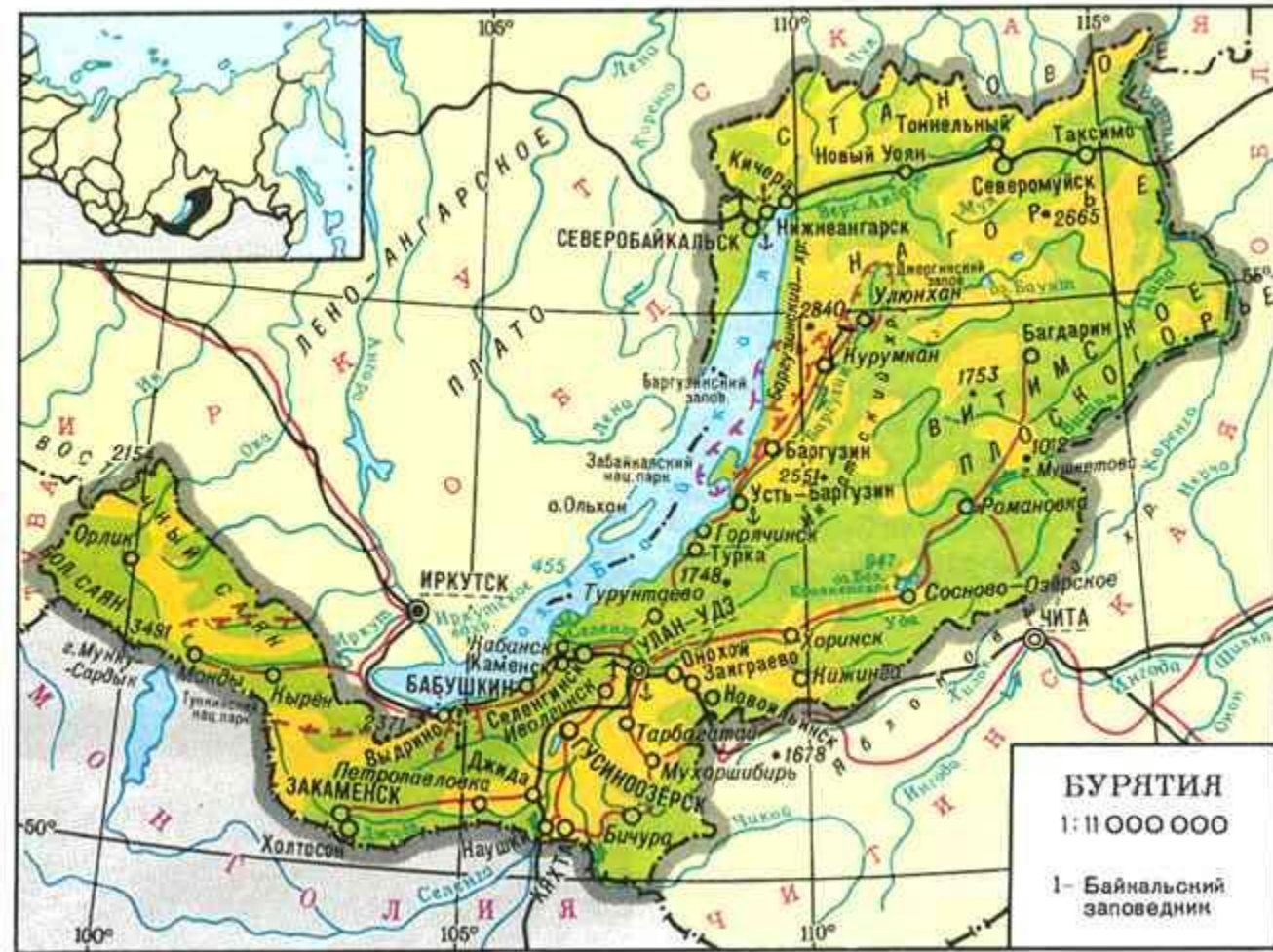
Достопримечательности: горы,  
национальная культура,  
промышленные предприятия,  
традиционные промыслы, музей  
Ленина, музей Цветаевой.



# Башкортостан



# Бурятия (351 тыс. кв. км., 982 тыс. чел.)



Крупные города: Улан-Удэ (431).

Известные продукты: самолеты, вертолеты, золото, мясо.

Достопримечательности: Байкал, горы, национальная культура,.

# Бурятия



# Дагестан (50 тыс. кв. км., 3016 тыс. чел)



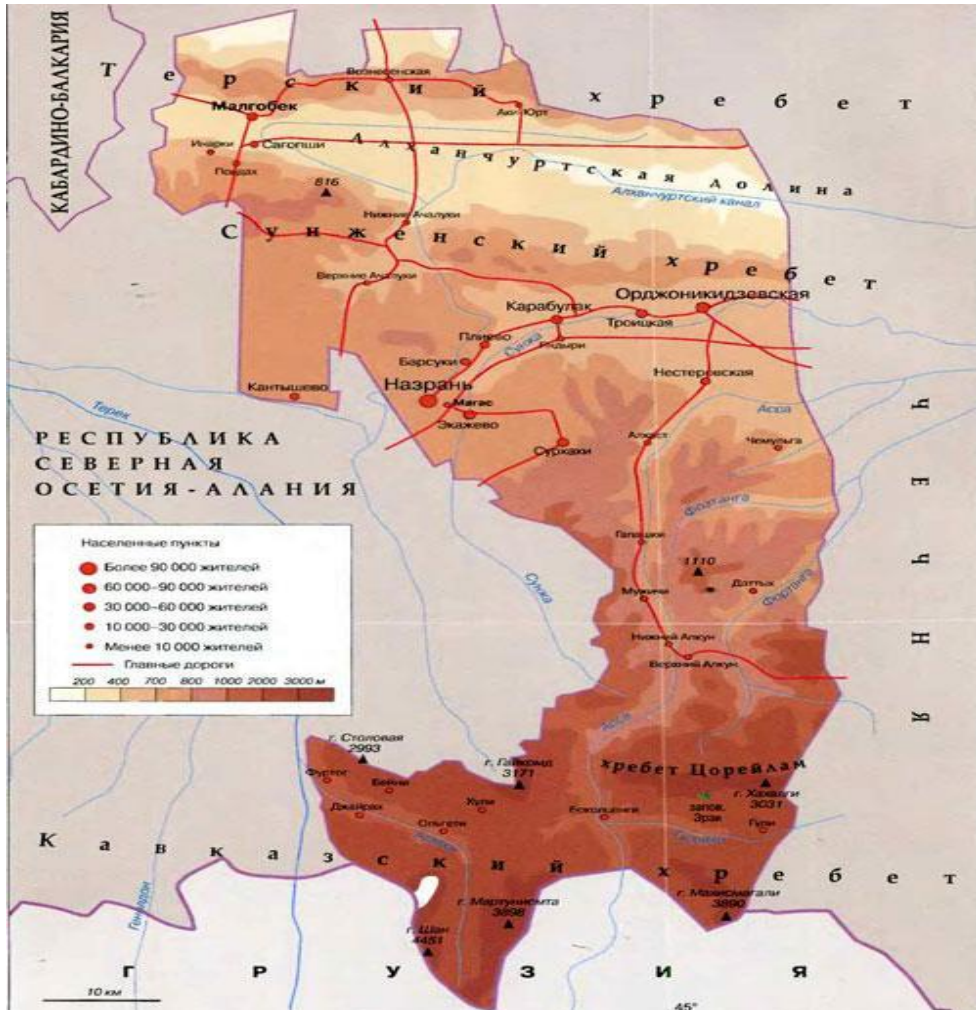
Крупные города: Махачкала (588), Хасавюрт (138), Дербент (122), Каспийск (110).

Известные продукты: коньяк, нефть.

Достопримечательности: горы, национальная культура, традиционные промыслы!!! В СМИ пропаганда опасности!!!



# Ингушетия (4 тыс. кв. км., 473 тыс. чел), Назрань (113)



# Кабардино-Балкарская республика (12 тыс. кв. км, 862 тыс. чел.) Нальчик (239)



Известные продукты: приборы, оборудование.

Достопримечательности: Эльбрус, Дыхтау и другие.



# Карачаево-Черкесия (14 тыс. кв. км., 468 тыс. чел.) Черкесск (123)



Известные продукты:  
приборы, оборудование.

Достопримечательности:  
Пшиш, Домбай-Ульген,  
Эл





# Карелия (180 тыс. кв. км., 630 тыс. чел.), Петрозаводск (277)



# Карелия

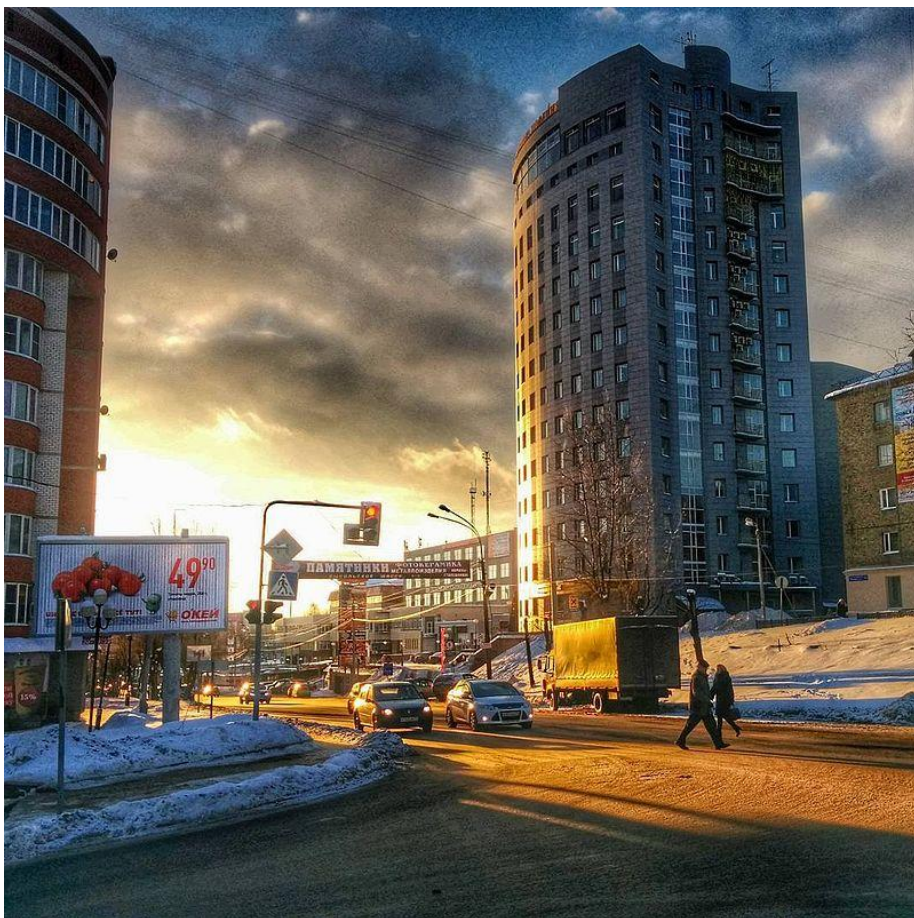


Коми (417 тыс. кв. км., 857 тыс. чел.), Сыктывкар  
244, Ухта 98



# КОМИ

- Известные продукты: лес, нефть, газ, .
- Достопримечательности: девственные леса, Урал, реки.



# Марий Эл (23 тыс. кв. км., 686 тыс. чел.), Йошкар-Ола (265)



- Известные продукты: машиностроение, сельское хозяйство, лес, ВПК!!!
- Достопримечательности: национальные традиции.



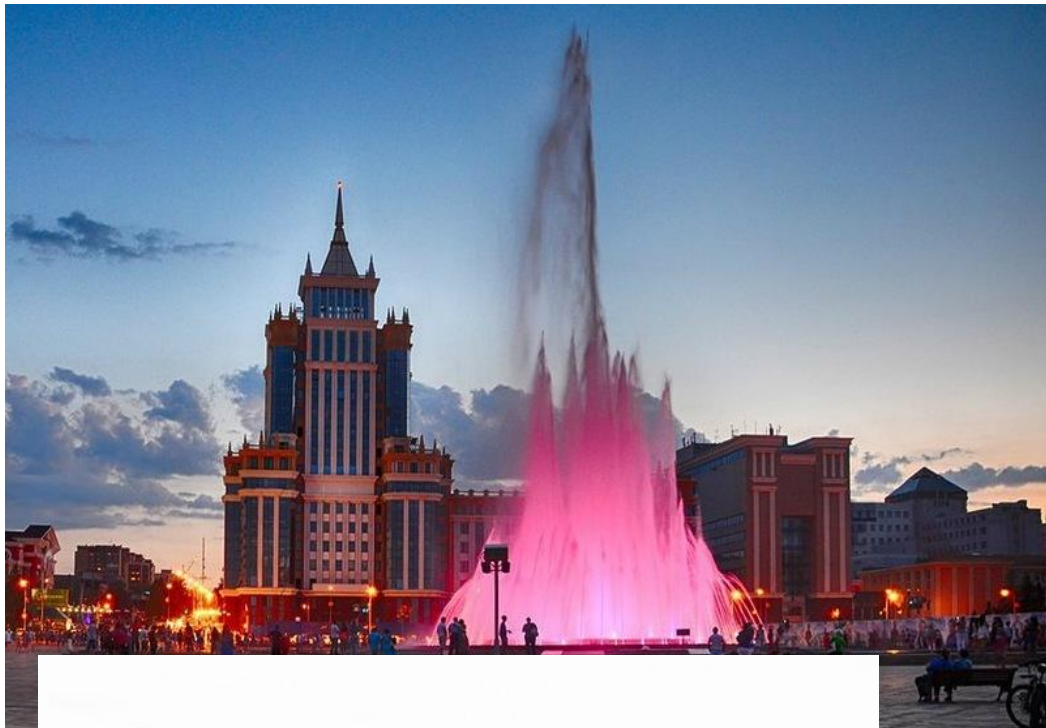
# Мордовия (26 тыс. кв. км., 807 тыс. чел.), Саранск (308)



Известные продукты:  
машиностроение,  
электротехника, пищевая промышленность,  
сельское хозяйство, лес,  
ВПК!!!

Достопримечательности:  
национальные традиции,  
спорт.

# Мордовия



Саха (3083 тыс. кв. км., 960 тыс. чел.), Якутск  
(304)



Известные продукты: алмазы,  
рыба, уголь, металлы

Достопримечательности:  
горы, реки, национальная  
культура, промышленные  
объекты.



# Саха-Якутия

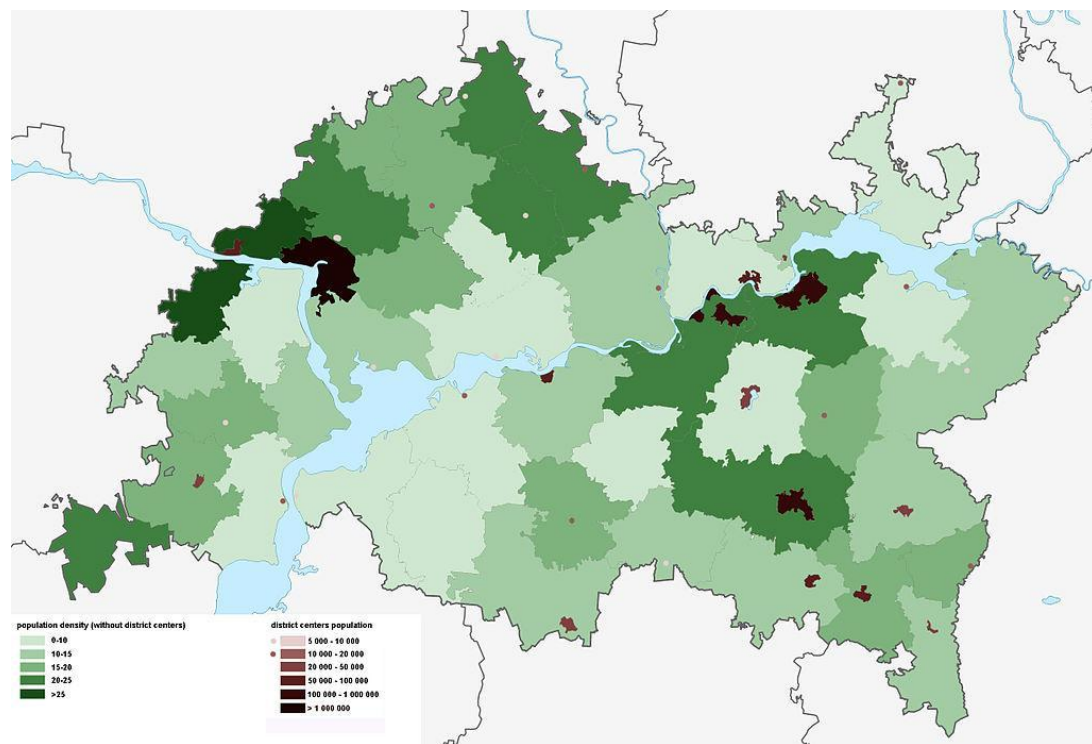


# Северная Осетия – Алания (8 тыс. кв. км., 704 тыс. чел.)

- Известные продукты: спирт, металлы.
- Достопримечательности: горы.



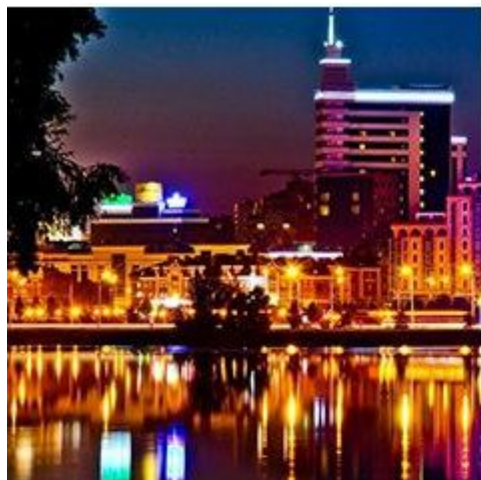
# Татарстан (68 тыс. кв. км., 3869 тыс. чел.)



Крупнейшие города: Казань(1217),  
Наб. Челны (527), Нижнекамск (236),  
Альметьевск (153), Зеленодольск  
(99).

Известные продукты:  
нефтепродукты, химия,  
машиностроение, сельское  
хозяйство.

Достопримечательности:  
национальная культура,  
промышленные предприятия,  
традиционные промыслы, музей  
Ленина, музей Горького.

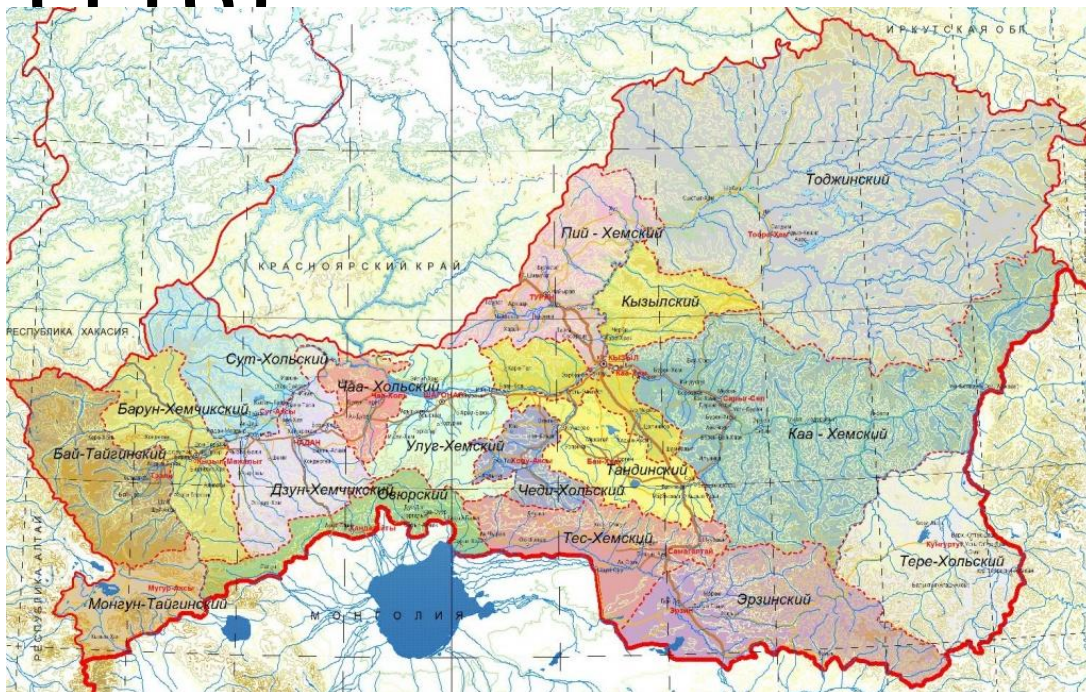


# ТАТАРСТАН

СЕРДЦЕ ЕВРАЗИИ



# Тыва (169 тыс. кв. км., 316 тыс. чел.) КЫЗЫЛ (116)



Известные продукты: руда,  
сельское хозяйство.

Достопримечательности:  
горы, национальные  
традиции



# Удмуртия (42 тыс. кв. км., 1518 тыс. чел.)



Крупнейшие города: Ижевск (644), Сарапул (99), Воткинск (98).

Известные продукты:  
машиностроение, металлы,  
деревообработка, ВПК!!!

Достопримечательности: горы,  
реки, город детства Чайковского,  
промышленность.

# Удмуртия



# Хакасия (62 тыс. кв. км., 537 тыс. чел.), Абакан (180)



Известные продукты:  
металлы, машиностроение.  
Достопримечательности:  
горы, национальные





Чечня (16 тыс. кв. км., 1394 тыс. чел???),  
Грозный (287???)



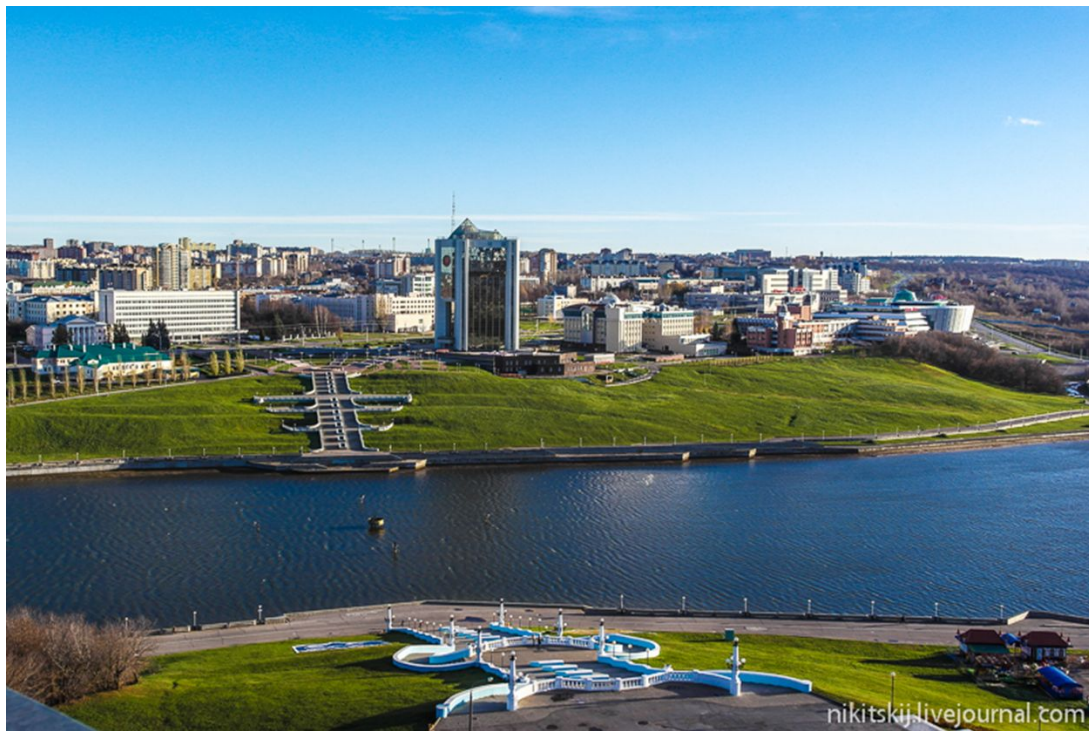
# Чувашия (18 тыс. кв. км, 1237 тыс. чел.),

## ЧУВАШСКАЯ РЕСПУБЛИКА



- Крупнейшие города:  
Чебоксары (481),  
Новочебоксарск (126).
- Известные продукты:  
**машиностроение,**  
электротехника, сельское  
хозяйство, ВПК!!!
- Достопримечательности:  
национальные традиции.

# Чувашия



# КРЫМ? (26 ТЫС. КВ. КМ., 1907 ТЫС. ЧЕЛ.)



Крупнейшие города:  
Симферополь (336), Керчь (139), Евпатория (106).

Известные продукты:  
машиностроение, пищевая  
промышленность, сельское  
хозяйство.

Достопримечательности:  
старые крепости, пляжи и  
прочее.

Спасибо за внимание!